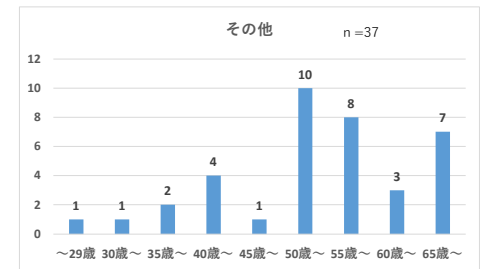
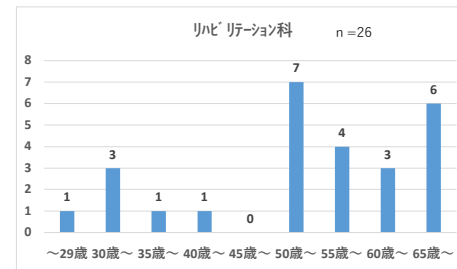
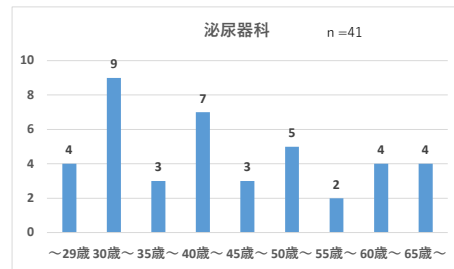
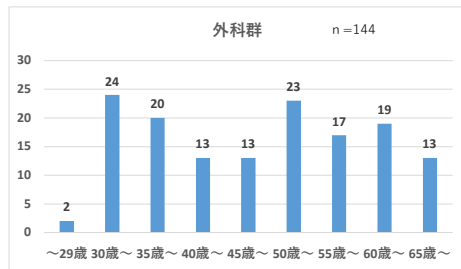
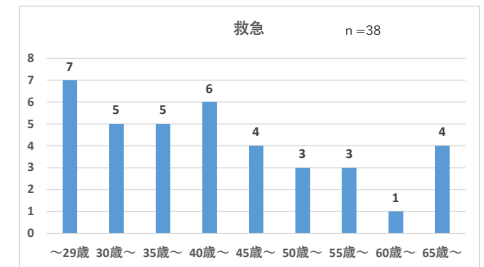
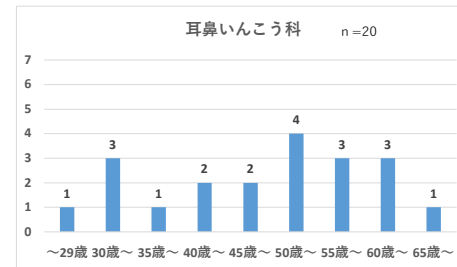
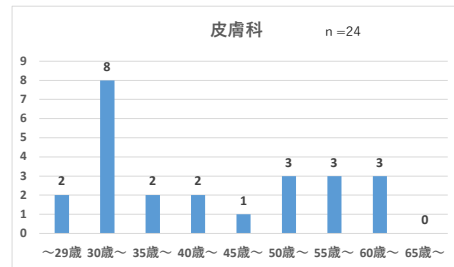
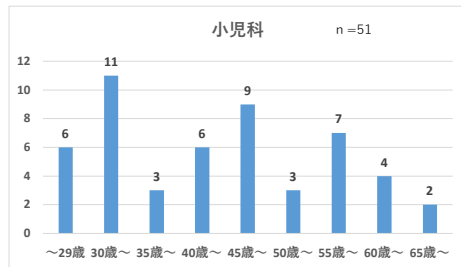
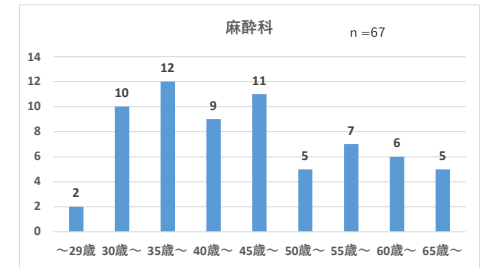
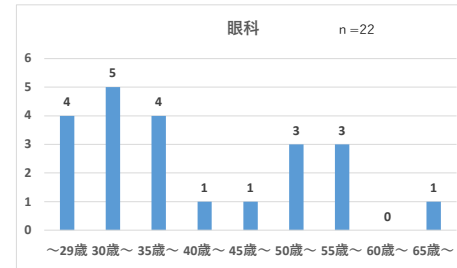
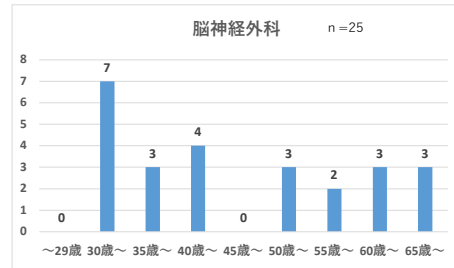
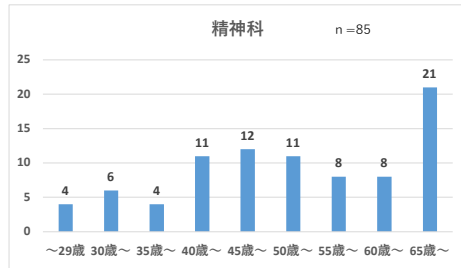
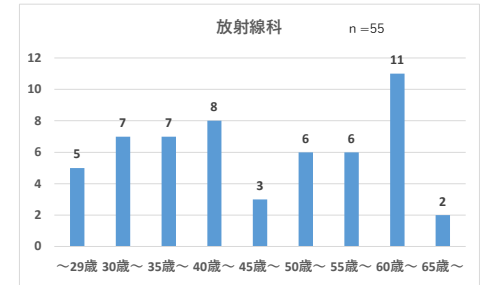
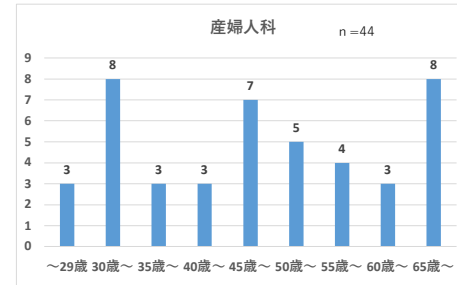
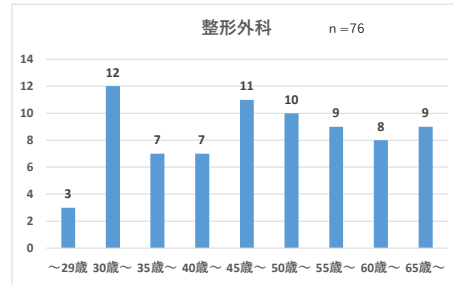
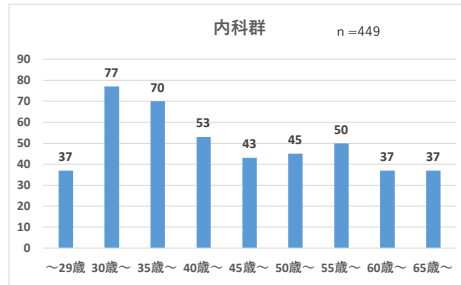


## 常勤医師数〔診療科別・年齢区分別〕 グラフ

(R7勤務医師実態調査結果より)



※臨床研修医及び休職者（産前産後休暇を含む）を除く

※島根大学医学部附属病院、公立診療所を含む

※内科群（内科、心療内科、神経内科、呼吸器科、消化器科、胃腸科、循環器科、アレルギー科、総合診療科）

※外科群（外科、形成外科、呼吸器外科、心臓血管外科、小児外科）

※産婦人科（産婦人科、婦人科）

※その他（こう門科、リハビリ科、病理検査、検診、その他）