

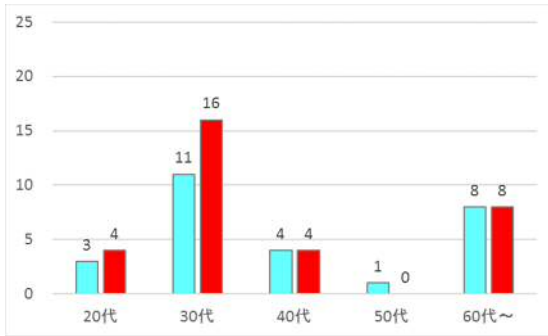
常勤医師数[年代別・2次医療圏域別]グラフ (R3勤務医師実態調査結果より)

【凡例】

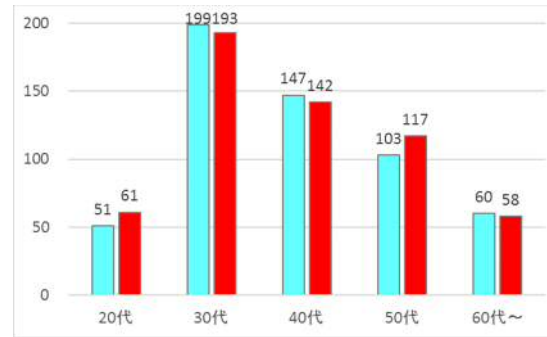
【R3.10.1現在】



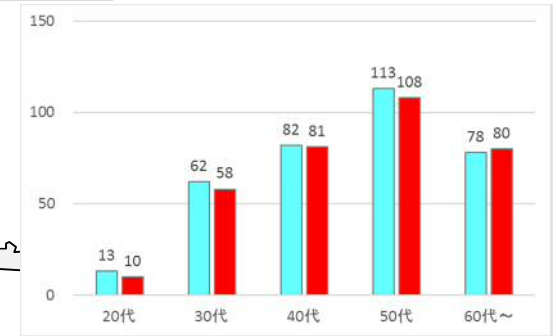
隠岐圏域



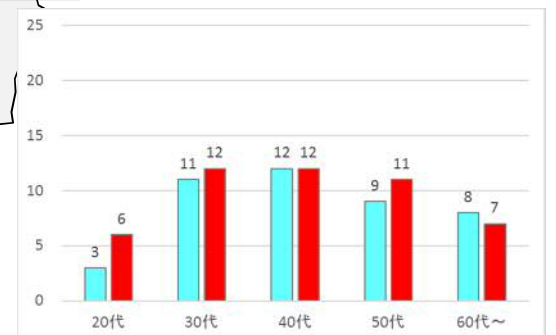
出雲圏域



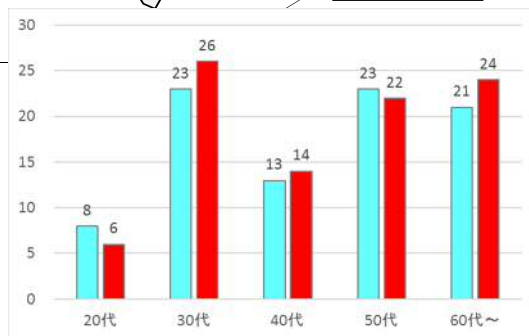
松江圏域



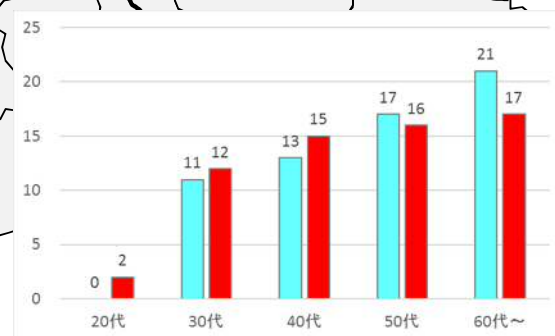
雲南圏域



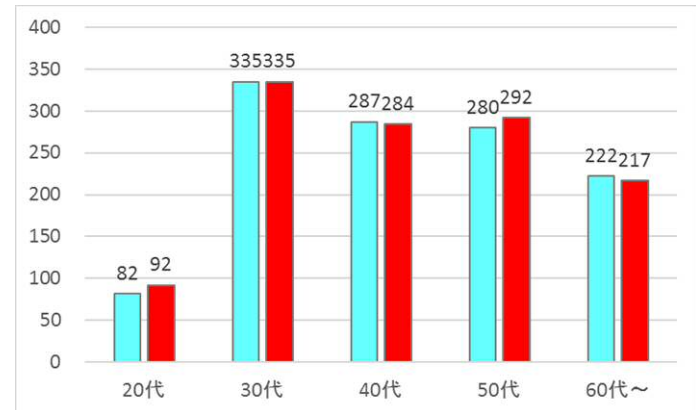
浜田圏域



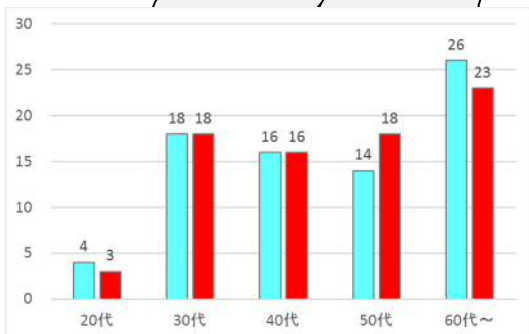
大田圏域



島根県全体



益田圏域



《概要》

- 県全体・・・20代と50代が増加し40代と60代~が減少
- 松江圏域・・・60代以上が増加し、20代~50代以上が減少
- 雲南圏域・・・20代~30代と50代が増加、60代以上が減少
- 出雲圏域・・・20代と50代が増加、30代~40代と60代以上が減少
他圏域と比較して20代~40代が多い
- 大田圏域・・・20代~40代が増加し、50代以上が減少
- 浜田圏域・・・30代~40代と60代以上が増加し、20代と50代が減少
- 益田圏域・・・50代が増加し、20代と60代以上が減少
- 隠岐圏域・・・20代~30代が増加し、50代が減少