

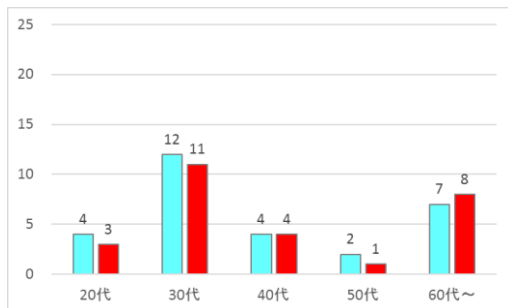
常勤医師数[年代別・2次医療圏域別]グラフ (R2勤務医師実態調査結果より)

【凡例】

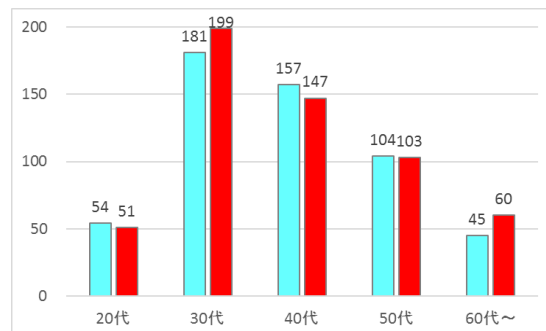
【R2.10.1現在】



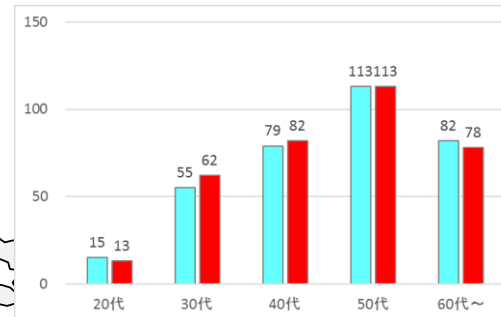
隠岐圏域



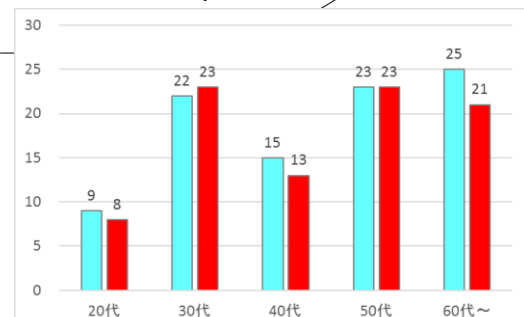
出雲圏域



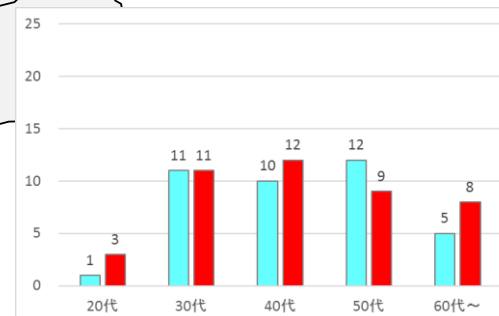
松江圏域



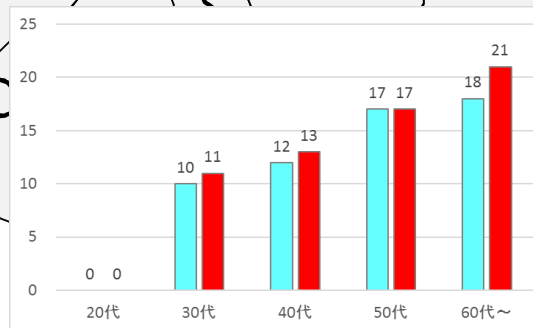
浜田圏域



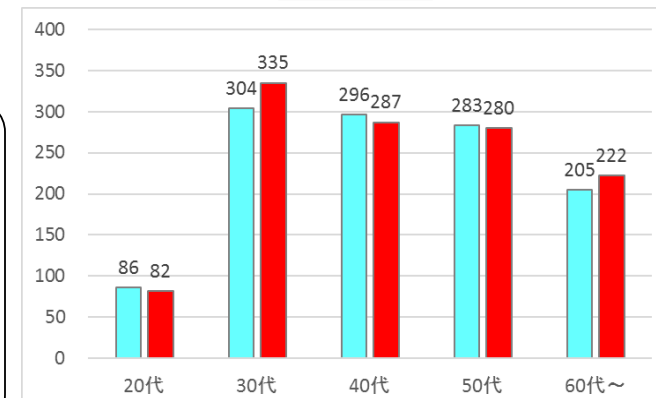
雲南圏域



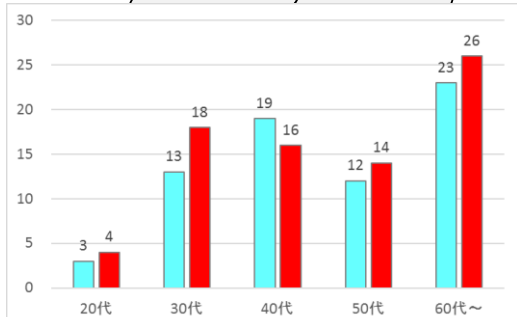
大田圏域



島根県全体



益田圏域



《概要》

- 県全体・・・20代と40代～50代が減少し、30代と60代以上が増加
- 松江圏域・・・20代と60代以上が減少し、30代～40代が増加
- 雲南圏域・・・50代が減少し、20代と40代、60代以上が増加
- 出雲圏域・・・30代と60代以上が増加、30代～40代の若手医師が多い
- 大田圏域・・・30代～40代、60代以上が増加、20代が0名
- 浜田圏域・・・20代と40代、60代以上が減少し、30代が増加
- 益田圏域・・・40代が減少し、その他の年代が増加
- 隠岐圏域・・・20代～30代と50代が減少し、60代以上が増加