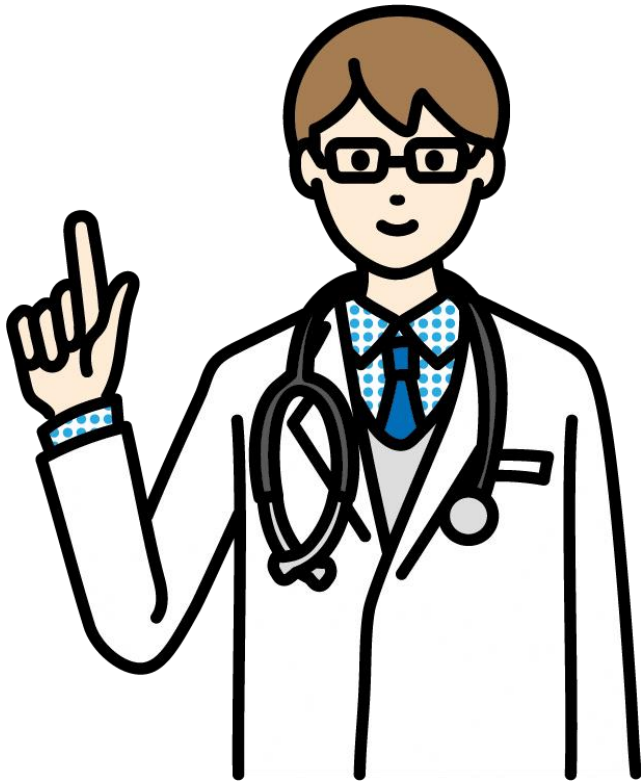




島根県 医学生地域医療奨学金

(全国大学卒) 令和4年度2次募集開始



この奨学金は、将来島根県内の医療機関で勤務しようとする医学生に対し、奨学金を貸与することにより、県内医療機関における医師の確保及び充実を図ることを目的としています。

【対象】

全国の大学医学部（自治医科大学医学部を除く）在学の1～6年生等

【貸与額・貸与期間】

- ① 貸与額
- | | |
|--------------|----------|
| 修学費（月額） | 100,000円 |
| 授業料相当額（年額） | 535,800円 |
| 入学金相当（入学年のみ） | 282,000円 |
- ※6年間貸与の場合、総額は10,696,800円
- ② 貸与期間 大学及び大学院の課程を修了する月まで
（正規の修業年限を超えることはできません。）
貸与期間の始期は、令和4（2022）年4月です。

【返還免除条件】

医師国家試験に合格した日の属する月の翌月の初日から、貸与期間の2倍に相当する期間を経過する日までの間に、指定医療機関で臨床研修を受け、かつ、その期間も含めて貸与期間の1.5倍に相当する期間、指定医療機関で医師の業務に従事したとき。

※貸与期間の2/3の期間は、特定地域の指定医療機関で勤務を行うこと。

※返還となった場合は、貸与額全額と交付した日から返還事由が生じた日までの日数に年10%の割合で算定した金額の合計額を一括で返還していただくこととなりますのでご注意ください。

※その他、応募前に必ず募集要項をご確認ください。

募集期間

令和4年

9月30日(金)まで

10月中：面接審査実施

11月上旬：貸与決定通知

11月中旬～下旬：

奨学金貸与開始

医学生 奨学金 島根県



【お問い合わせ】 島根県 健康福祉部医療政策課 医師確保対策室

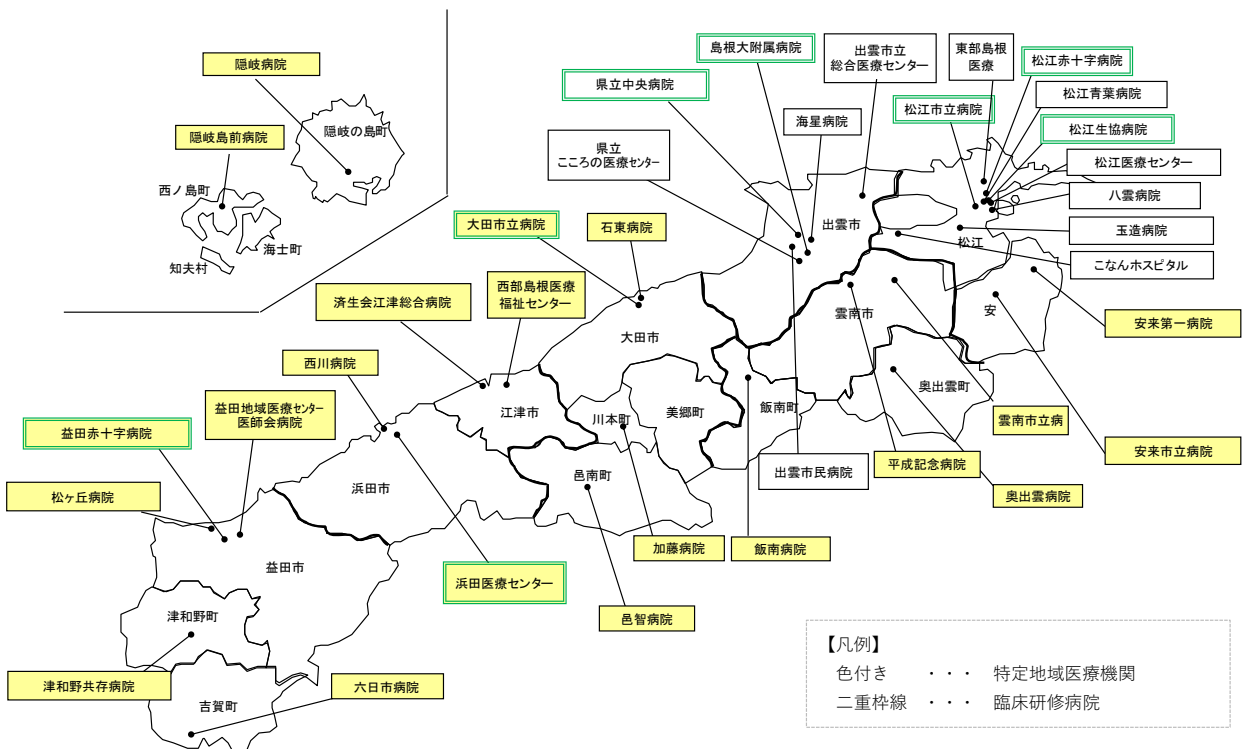
Tel : 0852-22-6684 Mail : iryou-ishi@pref.shimane.lg.jp



主な指定医療機関及び特定地域医療機関(R4.4 現在)

圏域	医療機関名	指定医療機関		圏域	医療機関名	指定医療機関	
		○	特定地域医療機関			○	特定地域医療機関
松江	松江市立病院	○		大田	大田市立病院	○	○
	松江保健生活協同組合総合病院 松江生協病院	○			医療法人恵和会 石東病院	○	○
	日本赤十字社 松江赤十字病院	○			社会医療法人仁寿会 加藤病院	○	○
	独立行政法人国立病院機構 松江医療センター	○			邑智郡公立病院組合 公立邑智病院	○	○
	医療法人青葉会 松江青葉病院	○		浜田	独立行政法人国立病院機構 浜田医療センター	○	○
	社会福祉法人島根整肢学園 東部島根医療福祉センター	○			社会医療法人清和会 西川病院	○	○
	医療法人仁風会 八雲病院	○			社会福祉法人島根整肢学園 西部島根医療福祉センター	○	○
	地域医療機能推進機構 玉造病院	○			社会福祉法人恩賜財団済生会 島根県済生会江津総合病院	○	○
	医療法人同仁会 こなんホスピタル	○		益田	日本赤十字社 益田赤十字病院	○	○
	安来市立病院	○	○		公益社団法人益田市医師会立 益田地域医療センター医師会病院	○	○
社会医療法人昌林会 安来第一病院	○	○	社会医療法人正光会 松ヶ丘病院		○	○	
			津和野共存病院		○	○	
雲南	雲南市立病院	○	○	隠岐	社会医療法人石州会 六日市病院	○	○
	医療法人陶朋会 平成記念病院	○	○		隠岐広域連合立 隠岐病院	○	○
	奥出雲町立 奥出雲病院	○	○	隠岐広域連合立 隠岐島前病院	○	○	
	飯南町立 飯南病院	○	○				
出雲	出雲医療生活協同組合 出雲市民病院	○					
	島根県立中央病院	○					
	国立大学法人 島根大学医学部附属病院	○					
	出雲市立総合医療センター	○					
	島根県立こころの医療センター	○					
	医療法人同仁会 海星病院	○					

※上記のほか、公立診療所(保健所含む)も指定医療機関等に入ります。



【凡例】
 色付き 指定医療機関
 二重枠線 臨床研修病院
 色付き 特定地域医療機関