

令和3年度 重複・多剤投与者に対する服薬情報通知事業に係る通知結果

通知対象者抽出条件：複数医療機関から14日以上処方されている薬剤種類数が、各保険者の指定する基準を上回っていること。

保険者名	被保険者数 (人)	抽出基準 薬剤種類数	通知者数 (人)	通知 割合 (%)	効果測定 対象者数 (人)	通知者に 占める 割合 (%)	通知による効果																	削減 効果額 (円)			
							多剤の状況						重複服薬の状況				相互作用（禁忌）の状況				慎重投与の状況						
							薬剤種類数 減少者数 (人)	改善割合 (通知者数に 占める割合) (%)	対象者1人当たり薬剤種類数						該当者数		改善 者数 (人)	改善 割合 (%)	該当者数		改善 者数 (人)	改善 割合 (%)	該当者数		改善 者数 (人)	改善 割合 (%)	
									（長期処方薬）			（全処方薬）			通知前	通知後			通知前	通知後			通知前				通知後
県合計	118,601	10種類以上	2,071	1.7	1,805	87.2	580	28.0	12.3	11.3	1.0	14.9	13.7	1.2	349	141	208	59.6	32	16	16	50.0	1,127	1,069	58	5.1	1,152,439

令和4年度 重複・多剤投与者に対する服薬情報通知事業に係る通知結果

保険者名	被保険者数 (人)	抽出基準 薬剤種類数	通知者数 (人)	通知 割合 (%)	効果測定 対象者数 (人)	通知者に 占める 割合 (%)	通知による効果																	削減 効果額 (円)			
							多剤の状況						重複服薬の状況				相互作用（禁忌）の状況				慎重投与の状況						
							薬剤種類数 減少者数 (人)	改善割合 (通知者数に 占める割合) (%)	対象者1人当たり薬剤種類数						該当者数		改善 者数 (人)	改善 割合 (%)	該当者数		改善 者数 (人)	改善 割合 (%)	該当者数		改善 者数 (人)	改善 割合 (%)	
									（長期処方薬）			（全処方薬）			通知前	通知後			通知前	通知後			通知前				通知後
県合計	116,773	※	1,354	1.2	1,213	89.6	489	36.1	10.7	9.6	1.1	13.1	11.8	1.3	218	64	154	70.6	X	X	X	81.8	713	647	66	9.3	1,560,264

※10種類以上1保険者、9種類以上16保険者、6種類以上1保険者

- ・重複投薬には、入眠剤や血圧降下剤が多く、これらは特に高齢者の転倒による骨折に繋がる可能性があることから、患者のQOLの低下防止や医療費適正化の観点からも対策が必要と考えられる。
- ・重複、禁忌は大きく改善。これにより記載されている削減効果額の外に重複・多剤投与による健康被害の防止による医療費抑制も考えられる。

◇2020年度 特定健診質問票集計（NDBオープンデータ）

- ・喫煙習慣については、島根県は全国平均よりも喫煙の割合は低いが、隠岐圏域だけが全国平均を上回り高くなっている。
- ・運動習慣は島根県は全体的に全国平均を下回っているが、益田圏域、隠岐圏域、浜田圏域が比較的高くなっている。

特定健診 標準的な質問票：2020年度 ※集計結果が10未満の場合は「-」で表示（10未満の箇所が1箇所の場合は10以上の最小値を全て「-」で表示）

二次医療圏名	回答	現在、たばこを習慣的に吸っている。			1回30分以上の軽く汗をかく運動を週2日以上、1年以上実施している		
		男	女	男女計	男	女	男女計
		人数	人数	人数	人数	人数	人数
松江	はい	9,674	1,688	11,362	7,294	4,794	12,088
	いいえ	22,247	27,502	49,749	19,571	20,015	39,586
割合	はい	30.3%	5.8%	18.6%	27.2%	19.3%	23.4%
	いいえ	69.7%	94.2%	81.4%	72.8%	80.7%	76.6%
雲南	はい	2,321	334	2,655	1,564	989	2,553
	いいえ	4,863	6,114	10,977	4,829	4,572	9,401
割合	はい	32.3%	5.2%	19.5%	24.5%	17.8%	21.4%
	いいえ	67.7%	94.8%	80.5%	75.5%	82.2%	78.6%
出雲	はい	7,716	1,182	8,898	5,063	3,160	8,223
	いいえ	15,534	19,450	34,984	15,234	15,123	30,357
割合	はい	33.2%	5.7%	20.3%	24.9%	17.3%	21.3%
	いいえ	66.8%	94.3%	79.7%	75.1%	82.7%	78.7%
大田	はい	2,329	439	2,768	1,524	1,010	2,534
	いいえ	4,517	6,281	10,798	4,243	4,585	8,828
割合	はい	34.0%	6.5%	20.4%	26.4%	18.1%	22.3%
	いいえ	66.0%	93.5%	79.6%	73.6%	81.9%	77.7%
浜田	はい	3,438	748	4,186	2,574	1,757	4,331
	いいえ	6,989	9,029	16,018	6,786	6,894	13,680
割合	はい	33.0%	7.7%	20.7%	27.5%	20.3%	24.0%
	いいえ	67.0%	92.3%	79.3%	72.5%	79.7%	76.0%
益田	はい	2,618	545	3,163	2,171	1,552	3,723
	いいえ	5,493	6,780	12,273	5,317	5,188	10,505
割合	はい	32.3%	7.4%	20.5%	29.0%	23.0%	26.2%
	いいえ	67.7%	92.6%	79.5%	71.0%	77.0%	73.8%
隠岐	はい	891	215	1,106	581	385	966
	いいえ	1,468	1,928	3,396	1,536	1,450	2,986
割合	はい	37.8%	10.0%	24.6%	27.4%	21.0%	24.4%
	いいえ	62.2%	90.0%	75.4%	72.6%	79.0%	75.6%
島根県	はい	29,868	5,235	35,103	20,534	13,886	34,420
	いいえ	60,825	77,379	138,204	58,922	58,155	117,077
割合	はい	32.9%	6.3%	20.3%	25.8%	19.3%	22.7%
	いいえ	67.1%	93.7%	79.7%	74.2%	80.7%	77.3%
全国	はい	5,122,851	1,276,641	6,399,492	4,221,193	3,075,687	7,296,880
	いいえ	10,277,543	11,663,577	21,941,120	10,410,233	9,181,069	19,591,302
割合	はい	33.3%	9.9%	22.6%	28.9%	25.1%	27.1%
	いいえ	66.7%	90.1%	77.4%	71.1%	74.9%	72.9%

※NDBオープンデータより

・飲酒頻度は、毎日飲酒が島根県が全国平均より高く、特に益田圏域、雲南圏域及び隠岐圏域の男性が高くなっている。
 ・飲酒量については、1日2合以上の飲酒が特に隠岐圏域の男性で多くなっている。全国平均と比較して1日2合以上の飲酒は割合が低くなるが、飲酒頻度を考慮すると特に男性はトータルの飲酒量は多くなっている可能性が高いと思われる。

特定健診 標準的な質問票：2020年度 ※集計結果が10未満の場合は「-」で表示（10未満の箇所が1箇所の場合は10以上の最小値を全て「-」で表示）

二次医療圏名	回答	お酒（清酒、焼酎、ビール、洋酒など）を飲む頻度		
		男	女	男女計
		人数	人数	人数
松江	毎日	11,084	3,021	14,105
	時々	7,381	6,408	13,789
	ほとんど飲まない（飲めない）	8,465	15,514	23,979
割合	毎日	41.2%	12.1%	27.2%
	時々	27.4%	25.7%	26.6%
	ほとんど飲まない（飲めない）	31.4%	62.2%	46.2%
雲南	毎日	2,980	566	3,546
	時々	1,612	1,474	3,086
	ほとんど飲まない（飲めない）	1,791	3,519	5,310
割合	毎日	46.7%	10.2%	29.7%
	時々	25.3%	26.5%	25.8%
	ほとんど飲まない（飲めない）	28.1%	63.3%	44.5%
出雲	毎日	8,725	2,113	10,838
	時々	5,111	4,236	9,347
	ほとんど飲まない（飲めない）	6,508	12,111	18,619
割合	毎日	42.9%	11.4%	27.9%
	時々	25.1%	22.9%	24.1%
	ほとんど飲まない（飲めない）	32.0%	65.6%	48.0%
大田	毎日	2,554	690	3,244
	時々	1,345	1,222	2,567
	ほとんど飲まない（飲めない）	1,900	3,735	5,635
割合	毎日	44.0%	12.2%	28.3%
	時々	23.2%	21.6%	22.4%
	ほとんど飲まない（飲めない）	32.8%	66.1%	49.2%
浜田	毎日	4,071	1,162	5,233
	時々	2,265	1,811	4,076
	ほとんど飲まない（飲めない）	3,061	5,689	8,750
割合	毎日	43.3%	13.4%	29.0%
	時々	24.1%	20.9%	22.6%
	ほとんど飲まない（飲めない）	32.6%	65.7%	48.5%
益田	毎日	3,592	958	4,550
	時々	1,814	1,633	3,447
	ほとんど飲まない（飲めない）	2,224	4,228	6,452
割合	毎日	47.1%	14.0%	31.5%
	時々	23.8%	23.9%	23.9%
	ほとんど飲まない（飲めない）	29.1%	62.0%	44.7%
隠岐	毎日	960	265	1,225
	時々	453	382	835
	ほとんど飲まない（飲めない）	686	1,181	1,867
割合	毎日	45.7%	14.5%	31.2%
	時々	21.6%	20.9%	21.3%
	ほとんど飲まない（飲めない）	32.7%	64.6%	47.5%
島根県	毎日	34,686	8,511	43,197
	時々	21,001	17,485	38,486
	ほとんど飲まない（飲めない）	24,062	46,336	70,398
割合	毎日	43.5%	11.8%	28.4%
	時々	26.3%	24.2%	25.3%
	ほとんど飲まない（飲めない）	30.2%	64.1%	46.3%
全国	毎日	5,706,179	1,752,783	7,458,962
	時々	4,682,125	3,590,047	8,272,172
	ほとんど飲まない（飲めない）	4,581,396	7,316,907	11,898,303
割合	毎日	38.1%	13.8%	27.0%
	時々	31.3%	28.4%	29.9%
	ほとんど飲まない（飲めない）	30.6%	57.8%	43.1%

※NDBオープンデータより

二次医療圏名	回答	飲酒日の1日当たりの飲酒量		
		男	女	男女計
		人数	人数	人数
松江	1合未満	10,075	14,619	24,694
	1～2合未満	8,260	2,434	10,694
	2～3合未満	3,587	479	4,066
	3合以上	892	83	975
割合	1合未満	44.2%	83.0%	61.1%
	1～2合未満	36.2%	13.8%	26.5%
	2～3合未満	15.7%	2.7%	10.1%
	3合以上	3.9%	0.5%	2.4%
雲南	1合未満	2,276	3,140	-
	1～2合未満	2,128	466	-
	2～3合未満	825	66	-
	3合以上	179	-	-
割合	1合未満	42.1%	-	-
	1～2合未満	39.3%	-	-
	2～3合未満	15.3%	-	-
	3合以上	3.3%	-	-
出雲	1合未満	7,888	10,787	18,675
	1～2合未満	6,270	1,584	7,854
	2～3合未満	2,630	296	2,926
	3合以上	693	80	773
割合	1合未満	45.1%	84.6%	61.8%
	1～2合未満	35.9%	12.4%	26.0%
	2～3合未満	15.0%	2.3%	9.7%
	3合以上	4.0%	0.6%	2.6%
大田	1合未満	1,911	2,768	4,679
	1～2合未満	1,785	529	2,314
	2～3合未満	825	94	919
	3合以上	183	25	208
割合	1合未満	40.6%	81.0%	57.6%
	1～2合未満	37.9%	15.5%	28.5%
	2～3合未満	17.5%	2.8%	11.3%
	3合以上	3.9%	0.7%	2.6%
浜田	1合未満	3,067	4,638	7,705
	1～2合未満	2,916	795	3,711
	2～3合未満	1,235	161	1,396
	3合以上	289	44	333
割合	1合未満	40.9%	82.3%	58.6%
	1～2合未満	38.8%	14.1%	28.2%
	2～3合未満	16.5%	2.9%	10.6%
	3合以上	3.8%	0.8%	2.5%
益田	1合未満	2,112	2,472	4,584
	1～2合未満	2,483	643	3,126
	2～3合未満	956	95	1,051
	3合以上	249	27	276
割合	1合未満	36.4%	76.4%	50.7%
	1～2合未満	42.8%	19.9%	34.6%
	2～3合未満	16.5%	2.9%	11.6%
	3合以上	4.3%	0.8%	3.1%
隠岐	1合未満	486	634	1,120
	1～2合未満	618	195	813
	2～3合未満	380	51	431
	3合以上	115	-	-
割合	1合未満	30.4%	-	-
	1～2合未満	38.6%	-	-
	2～3合未満	23.8%	-	-
	3合以上	7.2%	-	-
島根県	1合未満	27,815	39,058	66,873
	1～2合未満	24,460	6,646	31,106
	2～3合未満	10,438	1,242	11,680
	3合以上	2,600	283	2,883
割合	1合未満	42.6%	82.7%	59.4%
	1～2合未満	37.5%	14.1%	27.6%
	2～3合未満	16.0%	2.6%	10.4%
	3合以上	4.0%	0.6%	2.6%
全国	1合未満	5,253,154	6,352,768	11,605,922
	1～2合未満	4,219,998	1,591,458	5,811,456
	2～3合未満	2,075,791	408,087	2,483,878
	3合以上	687,269	104,738	792,007
割合	1合未満	45.5%	76.1%	58.3%
	1～2合未満	36.5%	19.1%	29.2%
	2～3合未満	18.0%	4.9%	12.5%
	3合以上	6.0%	1.3%	4.0%

※NDBオープンデータより

- ・血圧を下げる薬、血糖を下げる薬又はインスリン注射、コレステロールや中性脂肪を下げる薬の使用はいずれも全国平均よりも鳥根県は使用割合が高い。
- ・血圧を下げる薬の使用割合は、浜田圏域、大田圏域及び益田圏域が高い。
- ・血糖を下げる薬又はインスリン注射の使用割合は、大田圏域と浜田圏域が高くなっている。
- ・コレステロールや中性脂肪を下げる薬の使用割合は、浜田圏域、大田圏域、雲南圏域及び益田圏域が高くなっている。

特定健診 標準的な質問票 : 2020年度 ※集計結果が10未満の場合は「-」で表示(10未満の箇所が1箇所の場合は10以上の最小値を全て「-」で表示)

二次医療圏名	回答	現在、血圧を下げる薬を使用しているか						現在、血糖を下げる薬又はインスリン注射を使用しているか						現在、コレステロールや中性脂肪を下げる薬を使用しているか					
		男		女		男女計		男		女		男女計		男		女		男女計	
		計	60~74歳	計	60~74歳	計	60~74歳	計	60~74歳	計	60~74歳	計	60~74歳	中計	60~74歳	中計	60~74歳	中計	60~74歳
		人数	人数	人数	人数	人数	人数	人数	人数	人数	人数	人数	人数	人数	人数	人数	人数	人数	人数
松江	はい	8,373	5,403	5,835	4,484	14,208	9,887	2,366	1,449	949	714	3,315	2,163	4,935	2,939	5,618	4,467	10,553	7,406
	いいえ	23,537	6,294	23,353	7,896	46,890	14,190	29,543	10,246	28,239	11,666	57,782	21,912	26,972	8,757	23,570	7,913	50,542	16,670
	使用割合	26.2%	46.2%	20.0%	36.2%	23.3%	41.1%	7.4%	12.4%	3.3%	5.8%	5.4%	9.0%	15.5%	25.1%	19.2%	36.1%	17.3%	30.8%
雲南	はい	2,089	1,479	1,377	1,050	3,466	2,529	544	359	194	153	738	512	1,305	806	1,375	1,101	2,680	1,907
	いいえ	5,095	1,764	5,071	1,920	10,166	3,684	6,640	2,884	6,254	2,817	12,894	5,701	5,879	2,437	5,073	1,869	10,952	4,306
	使用割合	29.1%	45.6%	21.4%	35.4%	25.4%	40.7%	7.6%	11.1%	3.0%	5.2%	5.4%	8.2%	18.2%	24.9%	21.3%	37.1%	19.7%	30.7%
出雲	はい	6,200	3,984	3,922	2,960	10,122	6,944	1,691	1,048	635	468	2,326	1,516	3,231	1,928	3,614	2,841	6,845	4,769
	いいえ	17,050	4,548	16,710	5,680	33,760	10,228	21,559	7,484	19,997	8,172	41,556	15,656	20,019	6,604	17,018	5,799	37,037	12,403
	使用割合	26.7%	46.7%	19.0%	34.3%	23.1%	40.4%	7.3%	12.3%	3.1%	5.4%	5.3%	8.8%	13.9%	22.6%	17.5%	32.9%	15.6%	27.8%
大田	はい	2,095	1,489	1,595	1,259	3,690	2,748	710	505	402	301	1,112	806	1,193	846	1,553	1,273	2,746	2,119
	いいえ	4,751	1,803	5,125	2,212	9,876	4,015	6,136	2,787	6,318	3,170	12,454	5,957	5,653	2,446	5,167	2,198	10,820	4,644
	使用割合	30.6%	45.2%	23.7%	36.3%	27.2%	40.6%	10.4%	15.3%	6.0%	8.7%	8.2%	11.9%	17.4%	25.7%	23.1%	36.7%	20.2%	31.3%
浜田	はい	3,307	2,274	2,266	1,757	5,573	4,031	1,070	709	524	402	1,594	1,111	1,894	1,264	2,255	1,833	4,149	3,097
	いいえ	7,120	2,379	7,511	2,977	14,631	5,356	9,357	3,944	9,253	4,332	18,610	8,276	8,533	3,389	7,522	2,901	16,055	6,290
	使用割合	31.7%	48.9%	23.2%	37.1%	27.6%	42.9%	10.3%	15.2%	5.4%	8.5%	7.9%	11.8%	18.2%	27.2%	23.1%	38.7%	20.5%	33.0%
益田	はい	2,410	1,760	1,604	1,278	4,014	3,038	721	498	365	278	1,086	776	1,319	956	1,688	1,448	3,007	2,404
	いいえ	5,701	2,030	5,721	2,635	11,422	4,665	7,390	3,292	6,960	3,635	14,350	6,927	6,792	2,834	5,637	2,465	12,429	5,299
	使用割合	29.7%	46.4%	21.9%	32.7%	26.0%	39.4%	8.9%	13.1%	5.0%	7.1%	7.0%	10.1%	16.3%	25.2%	23.0%	37.0%	19.5%	31.2%
隠岐	はい	647	437	455	344	1,102	781	192	135	92	69	284	204	286	178	363	286	649	464
	いいえ	1,712	594	1,688	683	3,400	1,277	2,167	896	2,051	958	4,218	1,854	2,073	853	1,780	741	3,853	1,594
	使用割合	27.4%	42.4%	21.2%	33.5%	24.5%	37.9%	8.1%	13.1%	4.3%	6.7%	6.3%	9.9%	12.1%	17.3%	16.9%	27.8%	14.4%	22.5%
鳥根県	はい	25,121	16,826	17,054	13,132	42,175	29,958	7,294	4,703	3,161	2,385	10,455	7,088	14,163	8,917	16,466	13,249	30,629	22,166
	いいえ	64,966	19,412	65,179	24,003	130,145	43,415	82,792	31,533	79,072	34,750	161,864	66,283	75,921	27,320	65,767	23,886	141,688	51,206
	使用割合	27.9%	46.4%	20.7%	35.4%	24.5%	40.8%	8.1%	13.0%	3.8%	6.4%	6.1%	9.7%	15.7%	24.6%	20.0%	35.7%	17.8%	30.2%
全国	はい	3,825,524	2,210,520	2,267,995	1,607,244	6,093,519	3,817,764	1,195,582	657,719	460,261	313,951	1,655,843	971,670	2,192,629	1,177,247	2,027,091	1,531,820	4,219,720	2,709,067
	いいえ	11,961,248	2,784,572	10,741,480	3,283,869	22,702,728	6,068,441	14,591,121	4,337,330	12,549,158	4,577,138	27,140,279	8,914,468	13,504,002	3,781,577	10,900,112	3,322,149	24,404,114	7,103,726
	使用割合	24.2%	44.3%	17.4%	32.9%	21.2%	38.6%	7.6%	13.2%	3.5%	6.4%	5.8%	9.8%	14.0%	23.7%	15.7%	31.6%	14.7%	27.6%

※NDBオープンデータより

<全保険者集計>

島根県の保険者種類別被保険者数について

島根県の2021年度の保険種類別の被保険者数及びその割合については、以下のとおりである。

- 被保険者（※）のうち被用者保険＋国保組合の割合が最も大きい（62.5%）

※）被用者保険の被保険者には、被扶養者を含む

- 国保は前期高齢者（65～74歳）が大部分を占める（58.0%）

・ 今後は、団塊の世代が75歳以上となってくるため、後期高齢者の割合の増加と国保、被用者保険は被保険者数の減少が見込まれ、全体的に被保険者の高齢化が見込まれる。

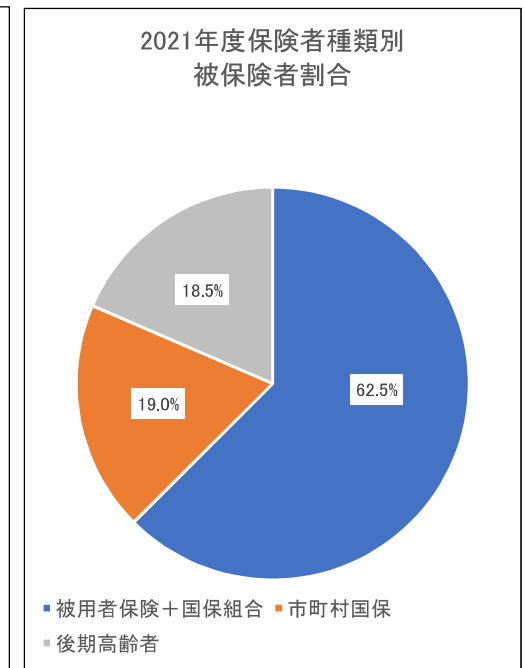
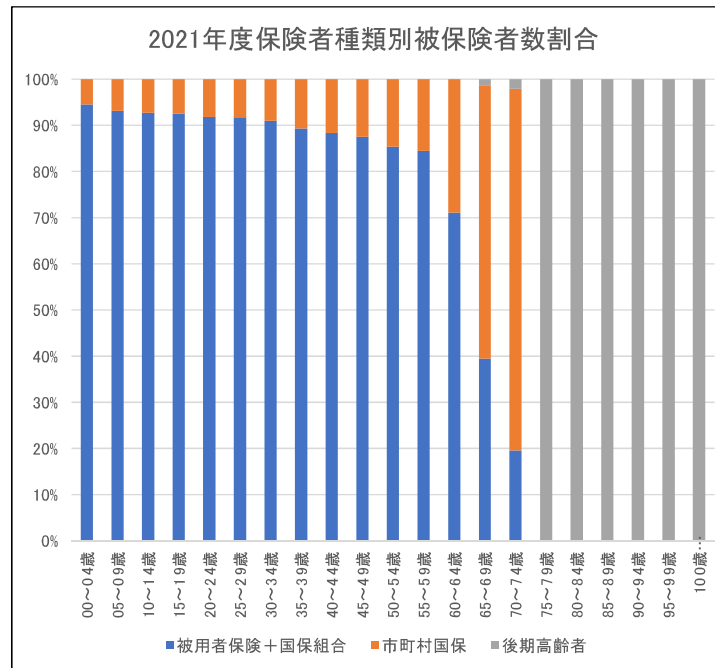
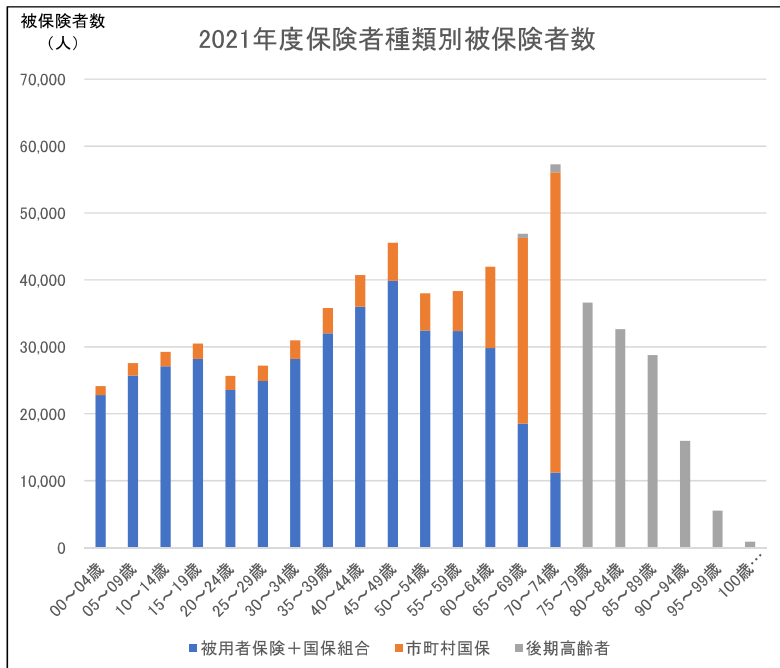
○2021年度 保険者種類別被保険者数（島根県）

（単位：人）

	計	00～04歳	05～09歳	10～14歳	15～19歳	20～24歳	25～29歳	30～34歳	35～39歳	40～44歳	45～49歳	50～54歳	55～59歳	60～64歳	65～69歳	70～74歳	75～79歳	80～84歳	85～89歳	90～94歳	95～99歳	100歳以上
被用者保険＋国保組合	412,677	22,808	25,697	27,111	28,185	23,555	24,914	28,196	31,991	35,967	39,879	32,439	32,377	29,837	18,509	11,212	0	0	0	0	0	0
市町村国保	125,274	1,318	1,881	2,133	2,281	2,092	2,248	2,795	3,828	4,748	5,671	5,556	5,937	12,141	27,764	44,881	0	0	0	0	0	0
後期高齢者	122,191	0	0	0	0	0	0	0	0	0	0	0	0	0	628	1,185	36,627	32,630	28,777	15,951	5,507	886
島根県 計	660,142	24,126	27,578	29,244	30,466	25,647	27,162	30,991	35,819	40,715	45,550	37,995	38,314	41,978	46,901	57,278	36,627	32,630	28,777	15,951	5,507	886

※NDBデータを基に作成

※被用者保険の被保険者には、被扶養者を含む



島根県の医療費等（全保険者）

2021年度 NDB データより県内の全保険者の医療費及びレセプト件数については、以下の傾向がある。

・入院医療費は、全国平均の 1.1 倍程度で、75～79 歳の年齢階層までは島根県の医療費が多く、特に 20～24 歳から 75～79 歳までで全国平均と差が大きい。後期高齢者の 85～89 歳より高齢になると島根県の方が少なくなる。（表Ⅲ－2、図Ⅳ－1）

介護認定を受け、医療保険から介護保険（介護サービス）で対応する割合が島根県の方が高くなっていることが考えられる。また、県外への転入・転出状況から 80～84 歳以上の年齢階層から県外転出者が多くなっていることから、健康に不安を感じる高齢者が近親者を頼って県外へ転出等することで、この年代の 1 人当たり医療費が全国平均よりも抑えられている可能性も考えられる。（表Ⅲ－1（参考））

・外来医療費（※）は、全年齢階層では全国平均とほぼ同額であり、65～69 歳までの階層では全国平均よりも多いが、80～84 歳より高齢の年齢階層では少なくなっている。（表Ⅲ－3、図Ⅳ－2）

※NDB データでは、「入院外医療費」となっているものを「外来医療費」として取り扱う（件数等についても同様。）。

・年代別医療費を見ると、全被保険者数の 18.5%である後期高齢者が医療費（入院＋外来）の 44.7%を占め、前期高齢者と後期高齢者の合計額が、医療費の 68.4%を占める（被保険者数は全体の 37.5%）。（図Ⅳ－3）

表Ⅲ-1

2021年度 被保険者数（全保険者 島根県）

（単位：人）

	00～04歳	05～09歳	10～14歳	15～19歳	20～24歳	25～29歳	30～34歳	35～39歳	40～44歳	45～49歳	50～54歳	55～59歳	60～64歳	65～69歳	70～74歳	75～79歳	80～84歳	85～89歳	90～94歳	95～99歳	100歳以上	合計
被保険者数	24,126	27,578	29,244	30,466	25,647	27,162	30,991	35,819	40,715	45,550	37,995	38,314	41,978	46,901	57,278	36,627	32,630	28,777	15,951	5,507	886	660,142

※ NDBデータを基に作成

表Ⅲ-1（参考）

2021年 年齢階層別県外移動者数

	00～04歳	05～09歳	10～14歳	15～19歳	20～24歳	25～29歳	30～34歳	35～39歳	40～44歳	45～49歳	50～54歳	55～59歳	60～64歳	65～69歳	70～74歳	75～79歳	80～84歳	85～89歳	90～94歳	95～99歳	100歳以上	合計
転入（A）	592	352	179	884	2,067	2,006	1,372	1,086	749	699	599	424	283	205	140	87	54	41	19	6	0	11,844
転出（B）	514	300	166	1,386	3,181	2,130	1,262	968	626	602	508	325	181	146	96	70	95	110	71	21	4	12,762
差引（A-B）	78	52	13	▲502	▲1,114	▲124	110	118	123	97	91	99	102	59	44	17	▲41	▲69	▲52	▲15	▲4	▲918

※「令和3年島根の人口移動と推計人口」より

表Ⅲ-2

○2021年度 入院医療費（全保険者）

（単位：千円）

	00～04歳	05～09歳	10～14歳	15～19歳	20～24歳	25～29歳	30～34歳	35～39歳	40～44歳	45～49歳	50～54歳	55～59歳	60～64歳	65～69歳	70～74歳	75～79歳	80～84歳	85～89歳	90～94歳	95～99歳	100歳以上	合計
島根県（A）	2,272,256	438,289	564,632	603,804	754,839	1,099,472	1,258,852	1,727,132	2,164,006	2,773,828	3,209,840	3,976,728	5,782,769	9,385,715	15,185,567	12,981,827	14,490,346	15,685,750	10,483,332	3,735,095	614,554	109,193,860
全国（B）	1,904,456	431,047	520,803	617,674	494,143	683,620	973,790	1,221,015	1,491,534	2,165,480	2,589,217	3,317,852	5,041,391	7,690,314	13,185,712	11,507,054	13,698,191	16,113,262	10,975,393	4,293,207	681,919	99,597,073
A/B	119.3%	101.7%	108.4%	97.8%	152.8%	160.8%	129.3%	141.5%	145.1%	128.1%	124.0%	119.9%	114.7%	122.0%	115.2%	112.8%	105.8%	97.3%	95.5%	87.0%	90.1%	109.6%

※1 NDBデータを基に作成

※2 全国の医療費は1人当たり医療費に島根県の年齢階層別被保険者数を乗じて計算した数値

表Ⅲ-3

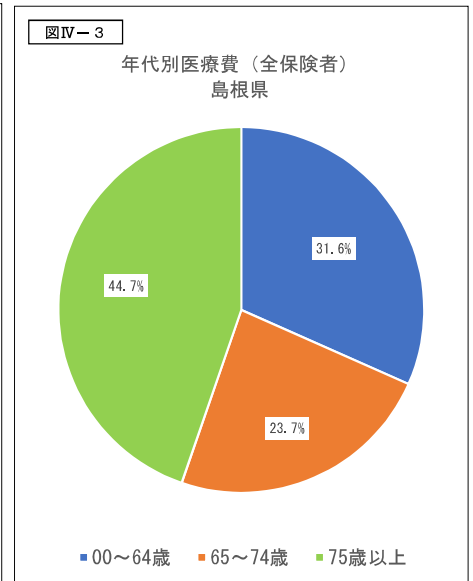
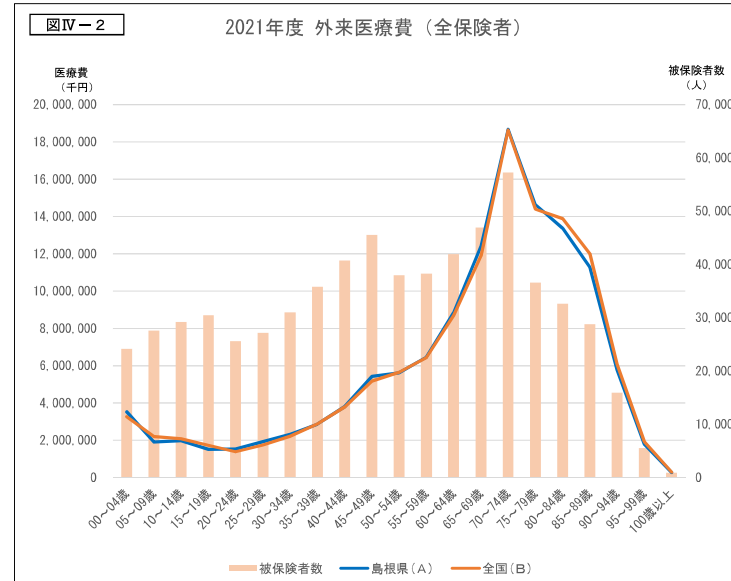
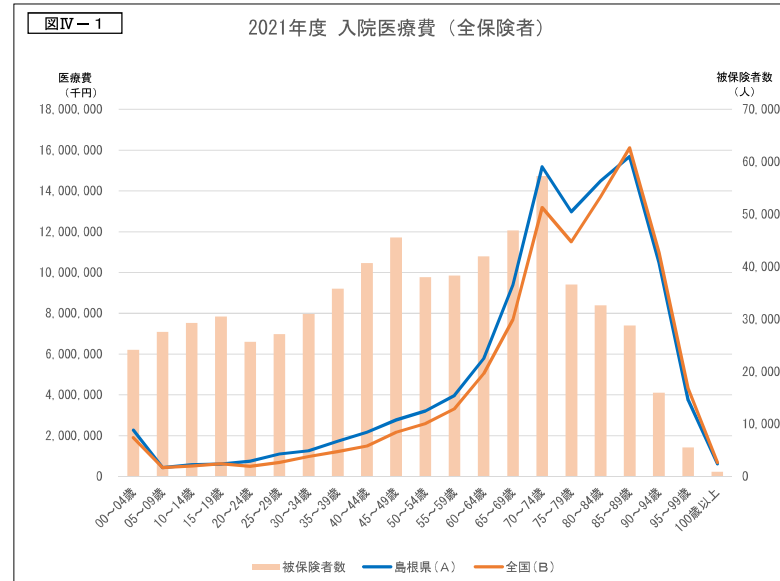
○2021年度 外来医療費（全保険者）

（単位：千円）

	00～04歳	05～09歳	10～14歳	15～19歳	20～24歳	25～29歳	30～34歳	35～39歳	40～44歳	45～49歳	50～54歳	55～59歳	60～64歳	65～69歳	70～74歳	75～79歳	80～84歳	85～89歳	90～94歳	95～99歳	100歳以上	合計
島根県（A）	3,529,556	1,907,161	1,976,083	1,513,067	1,527,989	1,932,436	2,324,819	2,870,952	3,801,642	5,426,991	5,623,183	6,460,174	8,852,306	12,392,450	18,673,057	14,632,296	13,370,700	11,284,421	5,774,263	1,796,575	271,879	125,942,000
全国（B）	3,266,818	2,202,312	2,082,426	1,730,236	1,385,021	1,751,353	2,217,029	2,878,734	3,784,067	5,167,920	5,646,953	6,429,207	8,696,141	11,881,014	18,633,905	14,402,276	13,889,740	12,006,346	6,073,221	1,929,594	295,904	126,350,217
A/B	108.0%	86.6%	94.9%	87.4%	110.3%	110.3%	104.9%	99.7%	100.5%	105.0%	99.6%	100.5%	101.8%	104.3%	100.2%	101.6%	96.3%	94.0%	95.1%	93.1%	91.9%	99.7%

※1 NDBデータを基に作成

※2 全国の医療費は1人当たり医療費に島根県の年齢階層別被保険者数を乗じて計算した数値



島根県の入院医療費及び件数（全保険者）

- ・入院医療費で多い疾患は、大分類では「循環器系の疾患」、「新生物」、「損傷、中毒及びその他の外因の影響」、「神経系の疾患」、「精神及び行動の障害」と続いている。（表Ⅲ－４、図Ⅳ－４）
- ・入院医療費では「新生物」が45～49歳から多くなり、60～64歳から大きく伸びて70～74歳でピークとなり、その後は、被保険者数の減少に伴って少なくなる。（図Ⅳ－４）
- ・「循環器系の疾患」も60～64歳から大きく伸び、高齢化に伴い一人当たり医療費も伸びるため、被保険者数が少なくなっても全体の医療費は伸びて、85～89歳をピークにその後は減少に転じる。（図Ⅳ－４）
- ・「損傷、中毒及びその他の外因の影響」が70～74歳から多くなり、85～89歳をピークにその後減少する。中分類では「骨折」が大部分を占め、高齢化に伴い85～89歳以降では入院医療費に占める割合が循環器系の疾患に次いで2番目となっている。（図Ⅳ－４）
- ・入院医療費のうち、全国平均（※）と比較して多くなっているものは、「新生物」、「神経系の疾患」、「精神及び行動の障害」、「内分泌、栄養及び代謝疾患」である。（表Ⅲ－４、図Ⅳ－４、５）

※）全国平均の医療費は、全国の各年齢階層別の1人当たり医療費に島根県の被保険者数を乗じて計算したもの。

- ・被保険者1人当たり入院医療費は55～59歳の年齢階層から「新生物」が急増し、75～79歳まで最も多くな

っており、それより高齢になると減少している。その他の疾患は、全体的に年齢階層が高齢になるほど医療費は多くなる傾向があるが、特に「循環器系の疾患」、「損傷、中毒及びその他の外因の影響」、「呼吸器系の疾患」の金額が大きく増加している。(表Ⅲ－5、図Ⅳ－6、7)

・被保険者1人当たり入院医療費のうち、全国平均を上回っているのは、「新生物」、「神経系の疾患」、「精神及び行動の障害」、「内分泌、栄養及び代謝疾患」である。(表Ⅲ－5、図Ⅳ－6、7)

・1人当たり入院医療費を年齢階層別で見ると、10～14歳、15～19歳で「精神及び行動の障害」が最も多くなり、20～24歳から35～39歳までは「精神及び行動の障害」と「神経系の疾患」が同額程度で多くなっている。

それよりも高齢になると40～44歳から75～79歳までの間は「新生物」が最も多くなり、80～84歳よりも高齢になると「循環器系の疾患」が最も多くなっている。(表Ⅲ－5、図Ⅳ－8～11)

・入院件数についても、医療費と同様の傾向があり、「新生物」、「神経系の疾患」、「精神及び行動の障害」、「内分泌、栄養及び代謝疾患」が全国平均(※)を上回っている。(表Ⅲ－6、図Ⅳ－12、13)

※) 全国平均の件数は、全国の各年齢階層別の1人当たり件数に島根県の被保険者数を乗じて計算したものの。

・入院件数では「新生物」と「循環器系の疾患」がほぼ同数となっており、「損傷、中毒及びその他の外因の影響」と「精神及び行動の障害」がほぼ同数で続いている。「精神及び行動の障害」は、他の疾病に比べて1件あたりの金額が低いため入院医療費は他と比較するとそれほど多くない様に見えるが、20～24歳から55～59歳まで件数が最も多く、思春期から子育て世代にかけて他の疾病と比較して患者数が多いことがうかがわれる。(表

Ⅲ－6、図Ⅳ－12、13)

- ・被保険者1万人当たり入院件数は、全体的に高齢になるほど多くなるが、特に「循環器系の疾患」、「損傷、中毒及びその他の外因の影響」及び「呼吸器系の疾患」の増加が特に多くなっている。(表Ⅲ－7、図Ⅳ－14、15)
- ・入院医療費は60歳代から急激に増加するが、その内容を見ると生活習慣病がかなりの部分を占めており、現役世代における生活習慣により、その増減が大きく左右されることが考えられる。

2021年度 被保険者数 (鳥根県)

	00~04歳	05~09歳	10~14歳	15~19歳	20~24歳	25~29歳	30~34歳	35~39歳	40~44歳	45~49歳	50~54歳	55~59歳	60~64歳	65~69歳	70~74歳	75~79歳	80~84歳	85~89歳	90~94歳	95~99歳	100歳以上	計
被保険者数	24,126	27,578	29,244	30,466	25,647	27,162	30,991	35,819	40,715	45,550	37,995	38,314	41,978	46,901	57,278	38,627	32,630	28,777	15,951	5,507	888	660,142

(単位:人)

表Ⅲ-4

2021年度 疾病分類別入院医療費 (全保険者)

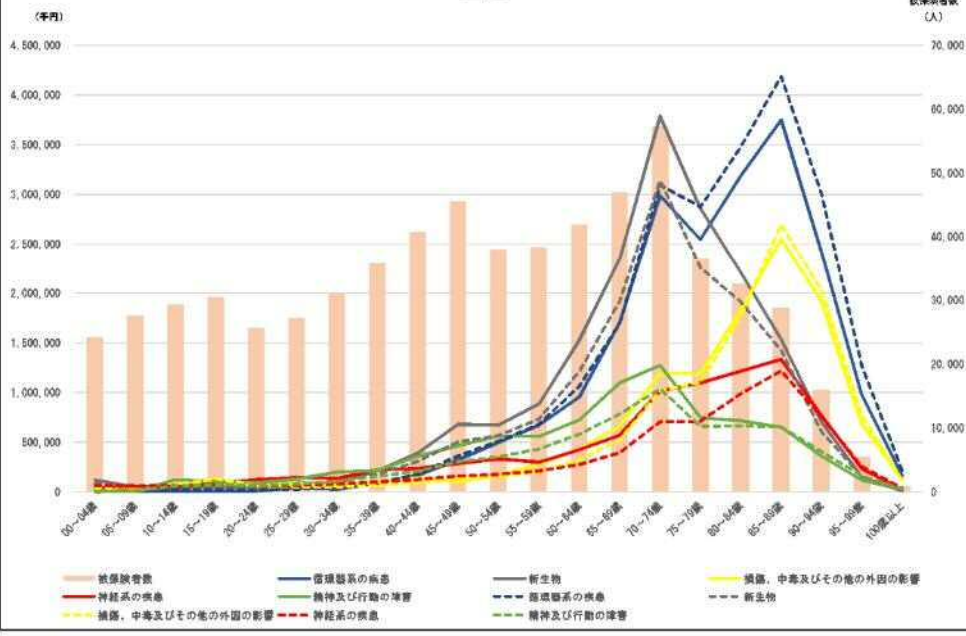
疾病分類名	00~04歳	05~09歳	10~14歳	15~19歳	20~24歳	25~29歳	30~34歳	35~39歳	40~44歳	45~49歳	50~54歳	55~59歳	60~64歳	65~69歳	70~74歳	75~79歳	80~84歳	85~89歳	90~94歳	95~99歳	100歳以上	合計	
循環器系の疾患	鳥根県(A): 12,815 全国(B): 26,316 A/B: 48.7%	3,947 13,011 30.3%	5,089 23,602 24.4%	4,101 23,602 17.4%	9,827 18,666 52.1%	40,319 26,370 152.9%	25,965 47,114 53.2%	87,894 91,304 95.3%	166,018 177,038 93.8%	321,551 363,482 88.5%	498,760 510,012 97.8%	663,350 678,969 97.8%	955,392 1,063,207 89.9%	1,699,784 1,891,694 89.9%	2,369,694 3,093,515 76.6%	2,548,546 2,875,307 88.7%	2,544,546 3,476,959 73.2%	3,188,371 4,185,511 76.2%	3,750,213 3,005,898 124.8%	2,422,890 1,266,174 191.4%	974,898 2,266,174 43.0%	140,300 21,959 638.6%	20,534,518 22,869,167 90.3%
新生物	鳥根県(A): 120,509 全国(B): 83,946 A/B: 143.6%	47,377 62,671 75.6%	33,938 64,625 52.5%	52,712 66,378 78.1%	45,663 46,636 97.9%	84,529 104,576 80.8%	98,858 104,576 94.6%	213,462 307,867 69.4%	390,896 504,907 77.4%	680,048 904,907 75.1%	884,361 1,094,907 80.8%	1,526,480 1,939,637 78.8%	2,343,930 3,139,637 74.7%	3,787,962 4,919,167 77.0%	2,857,257 3,919,637 72.9%	2,206,240 2,256,059 97.8%	2,206,240 1,911,148 115.5%	1,535,927 1,423,706 108.0%	702,119 603,930 116.3%	148,265 153,556 96.6%	10,305 16,337 63.1%	18,432,411 15,404,865 120.0%	
損傷、中毒及びその他の外因の影響	鳥根県(A): 34,464 全国(B): 40,152 A/B: 85.8%	47,948 43,861 109.3%	70,616 64,177 110.0%	104,875 133,183 78.7%	61,622 64,776 95.1%	81,678 49,921 163.6%	83,462 51,377 162.5%	99,461 68,533 145.3%	142,399 90,314 157.7%	100,733 126,076 79.9%	175,288 152,553 115.0%	278,036 201,958 137.7%	428,375 322,029 133.0%	659,852 520,283 126.8%	1,190,767 1,017,505 117.1%	1,191,226 1,101,470 108.1%	2,549,744 1,768,375 144.2%	2,549,744 2,095,089 121.8%	1,916,595 2,030,863 94.4%	687,408 771,666 89.1%	122,793 111,938 109.7%	11,831,064 11,424,688 103.6%	
神経系の疾患	鳥根県(A): 98,314 全国(B): 63,358 A/B: 155.2%	55,411 56,035 98.9%	53,653 61,907 86.7%	86,462 70,883 122.0%	122,098 59,505 205.2%	146,970 85,768 171.3%	134,520 78,910 170.5%	220,739 99,414 222.0%	233,845 124,596 187.8%	284,984 124,596 228.8%	330,551 175,869 188.0%	298,445 210,490 141.8%	422,550 393,380 107.2%	570,197 706,225 80.7%	1,015,023 706,225 143.7%	1,095,775 710,581 154.2%	1,213,351 988,091 122.8%	1,332,471 1,217,191 110.0%	766,782 752,598 102.0%	233,176 285,268 81.8%	18,549 38,029 48.8%	8,673,379 6,560,220 132.2%	
精神及び行動の障害	鳥根県(A): 493 全国(B): 3,069 A/B: 16.1%	5,642 9,352 60.3%	123,359 201,731 61.2%	105,818 145,131 72.9%	89,551 140,646 63.7%	127,118 160,461 78.7%	198,594 152,831 130.0%	215,065 138,111 155.8%	355,730 171,131 208.0%	484,528 152,831 317.1%	581,565 159,061 365.7%	654,050 124,168 526.6%	724,186 104,923 689.9%	1,097,123 144,941 757.1%	1,272,368 143,731 886.0%	747,244 154,131 484.6%	714,905 122,681 583.0%	648,910 109,584 592.4%	848,910 301,993 281.1%	118,049 91,393 129.2%	25,535 51,521 49.6%	8,518,603 6,824,017 124.8%	
筋骨格系及び結合組織の疾患	鳥根県(A): 38,662 全国(B): 57,981 A/B: 63.2%	17,217 19,601 87.8%	32,175 43,338 74.2%	43,802 53,364 81.9%	20,930 20,800 100.6%	27,607 22,064 125.1%	37,968 30,115 126.1%	57,669 44,040 131.0%	107,545 118,551 90.8%	124,302 118,551 104.9%	218,558 172,643 126.6%	332,872 259,822 128.1%	474,190 446,060 106.3%	754,940 675,253 111.1%	1,138,044 1,159,123 98.1%	1,232,500 1,075,364 114.6%	1,198,296 1,158,879 103.4%	848,488 1,083,457 78.3%	458,490 602,658 76.2%	156,089 214,823 72.7%	27,204 35,697 76.2%	7,320,821 7,962,863 92.0%	
消化器系の疾患	鳥根県(A): 65,581 全国(B): 52,544 A/B: 124.6%	25,975 30,409 85.4%	40,910 41,614 98.3%	25,327 38,569 65.7%	45,915 36,611 125.4%	50,414 48,010 105.0%	73,758 65,146 113.2%	84,208 84,822 99.3%	146,796 112,154 130.9%	209,983 158,474 132.6%	218,911 182,024 120.3%	337,652 309,931 109.0%	530,638 446,282 118.9%	754,356 646,272 116.6%	808,849 742,907 108.9%	810,572 631,954 128.3%	880,713 784,432 112.3%	676,026 620,072 109.0%	228,742 234,678 97.5%	37,318 34,560 108.8%	6,033,156 5,812,221 103.8%		
呼吸器系の疾患	鳥根県(A): 208,672 全国(B): 198,418 A/B: 105.2%	16,909 34,385 49.2%	30,526 18,093 168.8%	62,390 45,130 138.3%	62,139 36,392 170.8%	38,179 30,726 124.3%	51,607 33,125 155.8%	34,355 33,125 103.7%	51,154 33,125 154.4%	54,247 50,496 107.4%	48,128 55,499 86.6%	90,178 119,980 75.2%	99,295 214,434 46.3%	307,502 465,779 65.8%	494,243 551,130 89.7%	551,130 804,780 68.5%	1,148,722 830,895 138.1%	894,258 1,078,879 82.9%	379,505 487,881 77.8%	58,712 83,433 70.4%	5,482,920 5,723,677 95.8%		
腎臓泌尿器系の疾患	鳥根県(A): 46,027 全国(B): 44,017 A/B: 104.6%	19,634 15,217 129.0%	13,421 15,912 84.3%	9,810 13,240 74.1%	11,904 14,149 84.1%	26,984 24,043 112.2%	44,974 37,731 119.2%	104,621 49,479 211.7%	146,202 125,581 116.4%	114,832 95,890 119.8%	133,564 89,514 149.3%	171,311 92,821 184.6%	362,879 290,830 124.8%	678,529 533,042 127.2%	507,509 492,278 103.1%	507,509 492,278 103.1%	646,471 806,260 79.9%	745,615 537,293 138.8%	563,322 357,293 157.7%	174,571 194,967 89.6%	28,383 28,663 99.0%	4,633,126 4,286,693 108.1%	
内分泌、栄養及び代謝疾患	鳥根県(A): 27,640 全国(B): 24,262 A/B: 113.9%	13,285 17,289 76.7%	51,483 18,746 274.5%	9,993 13,645 73.2%	14,561 9,840 148.0%	24,704 12,494 197.7%	21,542 17,370 123.4%	35,633 23,133 154.0%	62,476 49,421 126.4%	86,309 49,421 174.6%	112,472 74,696 150.6%	136,400 106,743 127.7%	234,995 165,155 142.3%	393,536 291,820 134.9%	391,880 291,820 134.3%	491,379 391,820 125.4%	651,828 504,400 129.2%	510,678 402,440 127.1%	205,084 162,292 126.4%	45,430 25,649 177.1%	3,502,423 2,717,921 128.9%		
その他	鳥根県(A): 1,681,060 全国(B): 1,310,392 A/B: 128.3%	182,682 129,226 141.4%	109,500 110,446 99.1%	98,715 96,877 101.9%	270,628 122,896 220.2%	450,970 261,712 172.3%	528,478 405,520 130.3%	630,587 396,271 159.1%	423,386 263,930 160.4%	353,276 236,042 149.7%	318,219 266,706 119.3%	409,470 326,827 125.3%	506,758 434,997 116.5%	829,992 592,679 139.9%	1,481,074 998,939 148.3%	1,251,122 889,307 140.1%	1,389,506 1,069,281 129.9%	1,593,124 1,317,818 120.9%	1,216,590 936,362 129.9%	432,510 387,711 111.6%	80,029 66,403 120.5%	14,234,441 10,610,742 134.2%	
余疾病	鳥根県(A): 2,272,256 全国(B): 1,904,458 A/B: 119.3%	438,289 431,047 101.7%	564,632 520,803 108.4%	603,804 617,674 97.8%	754,839 683,620 110.3%	1,099,472 973,780 111.9%	1,256,852 1,221,015 103.7%	1,727,132 1,491,534 115.5%	2,164,006 2,185,480 99.0%	3,209,840 2,589,217 124.0%	3,976,728 3,317,852 119.9%	5,782,769 5,041,391 114.7%	9,385,715 7,690,314 122.0%	15,185,567 13,185,712 115.2%	12,981,827 11,507,054 112.8%	14,490,346 13,698,191 105.8%	15,685,750 16,113,262 97.3%	10,463,332 9,293,207 112.6%	3,735,095 4,293,207 87.0%	614,554 681,919 88.8%	109,193,860 99,597,073 109.6%		

※1 NDRデータを基に作成

※2 全国平均の医療費合計は全国平均の1人あたり医療費を鳥根県の年齢階層別の被保険者数に就いて計算したものと

図Ⅳ-4

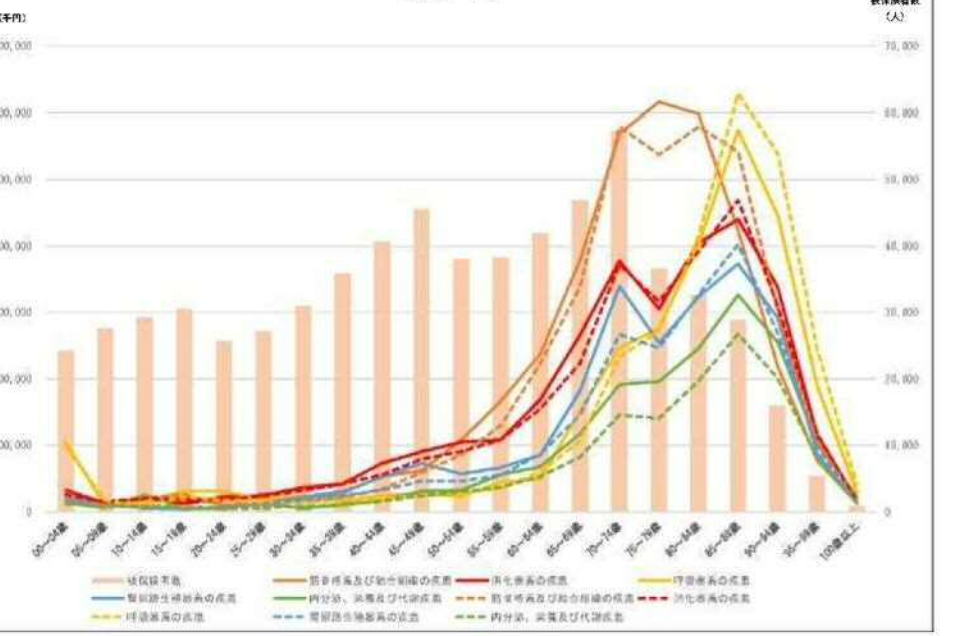
2021年度 疾病分類別入院医療費 (全保険者) 上位5



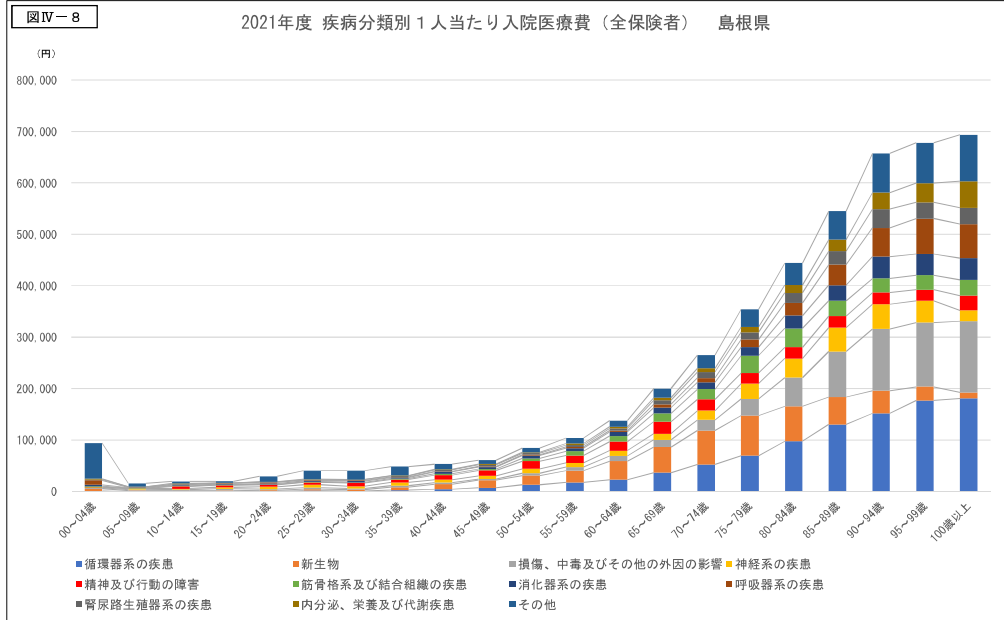
※患者数の折れ線グラフは直線が鳥根県、破線は全国平均

図Ⅳ-5

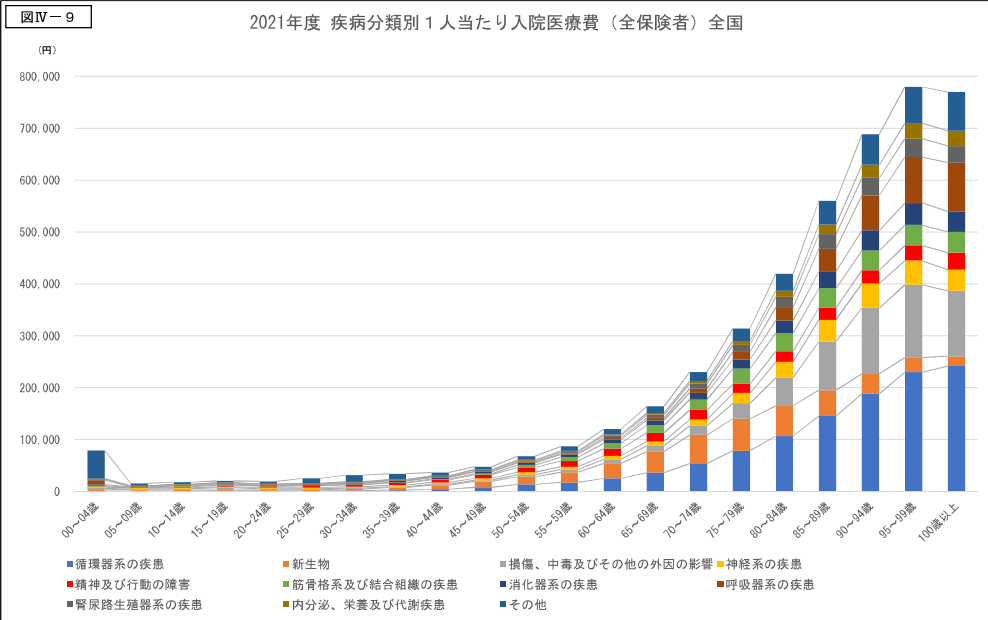
2021年度 疾病分類別入院医療費 (全保険者) 上位6~10



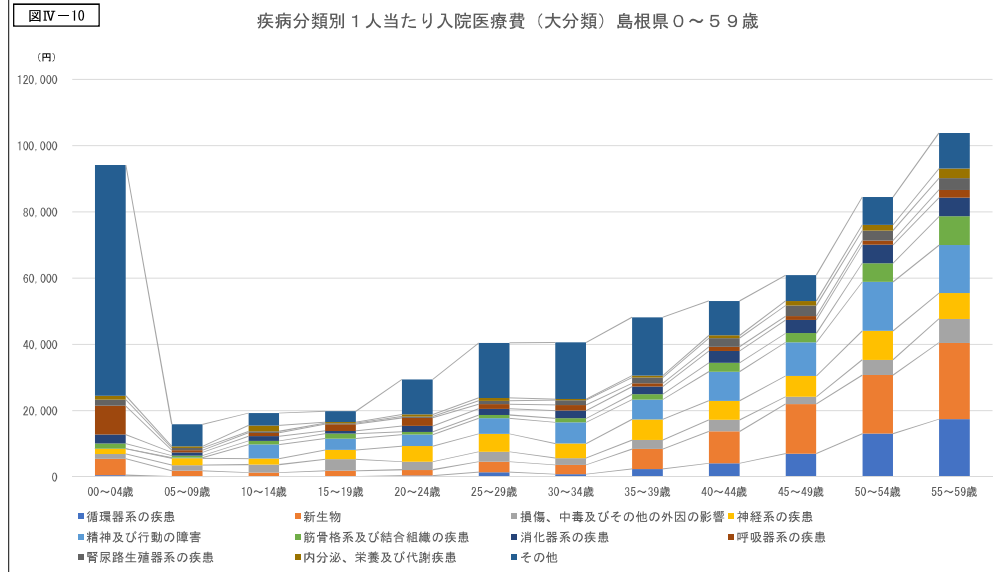
※患者数の折れ線グラフは直線が鳥根県、破線は全国平均



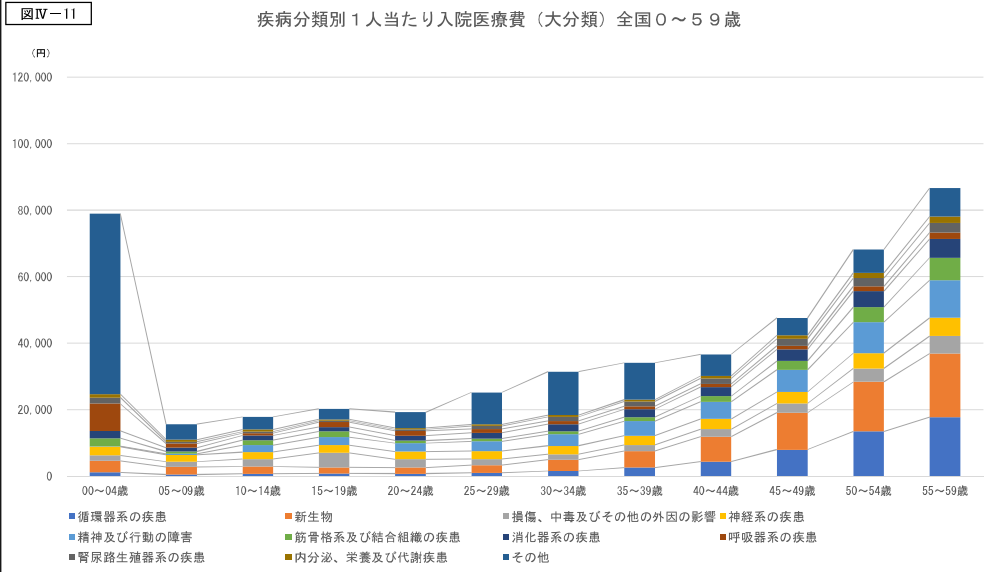
※NDBデータを基に作成



※NDBデータを基に作成



※NDBデータを基に作成



※NDBデータを基に作成

表Ⅲ-6

2021年度 疾病別入院件数 全保険者

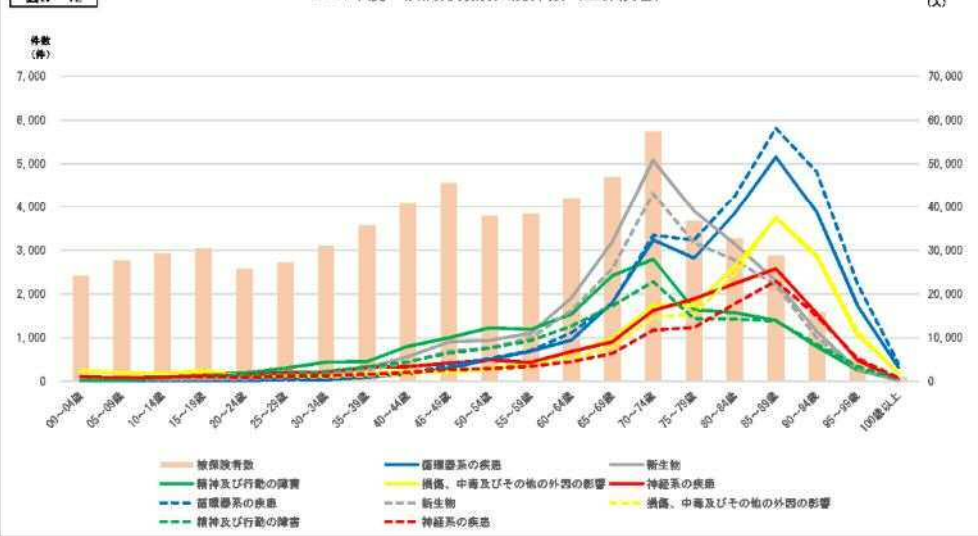
疾病分類名		年齢別 (単位: 件)																			年計		
		00~04歳	05~09歳	10~14歳	15~19歳	20~24歳	25~29歳	30~34歳	35~39歳	40~44歳	45~49歳	50~54歳	55~59歳	60~64歳	65~69歳	70~74歳	75~79歳	80~84歳	85~89歳	90~94歳		95~99歳	100歳以上
循環器系の疾患	鳥根県(A)	18	4	12	12	11	51	38	175	298	498	691	945	1,805	3,240	2,823	3,858	5,155	3,880	1,736	322	25,670	
	全国(B)	23	14	27	27	21	31	53	96	193	370	523	704	1,116	1,791	3,347	3,235	4,257	5,811	4,807	2,230	406	29,073
	A/B	79.3%	32.0%	45.3%	45.0%	54.0%	167.8%	71.5%	97.4%	96.0%	80.7%	95.3%	98.2%	84.7%	100.8%	96.8%	87.3%	90.6%	88.7%	80.7%	77.8%	79.3%	88.3%
新生物	鳥根県(A)	98	50	33	50	80	143	146	565	900	934	1,101	1,911	3,189	5,078	3,904	3,141	2,295	1,145	261	21	25,382	
	全国(B)	90	60	56	58	57	91	153	259	436	694	769	988	1,622	2,578	4,307	3,170	2,778	2,199	997	276	31	21,688
	A/B	109.3%	83.7%	58.9%	86.7%	140.0%	157.2%	95.3%	122.0%	129.4%	129.8%	121.5%	111.4%	117.8%	123.7%	117.9%	123.2%	113.1%	104.4%	114.9%	94.5%	65.4%	117.0%
損傷、中毒及びその他の外因の影響	鳥根県(A)	224	190	177	214	136	128	119	178	237	205	294	420	654	979	1,740	1,749	2,828	3,735	2,850	1,054	194	18,106
	全国(B)	257	184	179	260	123	102	105	131	168	229	265	340	514	783	1,461	1,544	2,451	3,761	2,901	1,140	173	17,089
	A/B	87.4%	103.3%	99.0%	82.3%	110.8%	125.6%	112.6%	137.1%	141.2%	89.4%	111.3%	123.8%	127.3%	125.0%	119.1%	113.3%	107.2%	99.3%	98.2%	92.5%	112.3%	106.1%
精神及び行動の障害	鳥根県(A)	3	14	160	200	193	296	442	453	802	998	1,228	1,186	1,542	2,419	2,797	1,636	1,570	1,392	798	261	55	18,445
	全国(B)	10	15	91	143	141	171	228	332	446	648	759	933	1,265	1,726	2,283	1,437	1,425	1,386	850	339	59	14,587
	A/B	35.9%	92.8%	177.0%	139.7%	137.0%	173.0%	193.8%	136.5%	178.9%	154.1%	161.8%	127.2%	121.9%	140.2%	122.5%	113.8%	110.1%	100.4%	93.9%	77.0%	92.9%	125.8%
神経系の疾患	鳥根県(A)	101	87	86	140	153	199	210	324	341	421	488	436	681	902	1,622	1,888	2,238	2,578	1,551	482	41	14,970
	全国(B)	107	89	95	110	90	105	130	160	202	265	294	347	449	640	1,171	1,231	1,779	2,298	1,494	523	75	11,855
	A/B	94.0%	97.8%	90.3%	127.1%	169.9%	189.1%	162.1%	201.8%	169.1%	159.0%	166.3%	125.7%	151.7%	141.0%	138.5%	153.4%	125.8%	112.2%	103.8%	92.1%	54.4%	128.4%
消化器系の疾患	鳥根県(A)	165	62	91	59	113	236	297	374	432	507	554	789	1,118	1,661	1,328	1,534	1,595	1,143	430	68	12,890	
	全国(B)	111	64	81	81	100	172	244	273	306	408	463	548	764	1,058	1,692	1,383	1,573	1,742	1,124	434	66	12,698
	A/B	148.8%	96.0%	113.0%	64.5%	112.9%	137.3%	125.7%	108.8%	122.2%	105.6%	109.5%	100.9%	103.3%	105.4%	98.2%	96.0%	97.5%	91.5%	101.7%	99.1%	103.3%	101.3%
呼吸器系の疾患	鳥根県(A)	1,132	66	50	100	125	96	99	86	95	101	108	134	186	472	854	942	1,340	2,033	1,619	723	115	10,472
	全国(B)	674	90	37	86	84	73	70	71	73	90	96	119	198	353	756	882	1,368	2,114	1,871	871	155	10,131
	A/B	167.8%	73.3%	134.7%	116.7%	148.3%	130.4%	142.2%	121.7%	129.2%	111.1%	111.9%	112.3%	94.2%	133.8%	113.0%	108.8%	98.0%	96.2%	86.5%	83.0%	74.3%	103.4%
筋骨格系及び結合組織の疾患	鳥根県(A)	79	33	39	61	34	51	69	90	169	156	265	356	548	850	1,316	1,406	1,558	1,376	822	293	51	9,622
	全国(B)	93	31	49	66	37	53	71	81	107	163	219	307	508	759	1,316	1,264	1,496	1,628	1,039	396	69	9,751
	A/B	85.0%	106.6%	80.2%	92.6%	91.4%	96.0%	97.1%	111.3%	158.8%	95.7%	121.4%	116.0%	107.9%	112.0%	100.0%	111.3%	104.1%	84.5%	79.1%	74.0%	73.9%	98.7%
腎尿路生殖器系の疾患	鳥根県(A)	150	47	24	26	52	131	187	223	262	317	261	285	351	624	1,169	934	1,143	1,368	1,079	357	61	9,050
	全国(B)	98	31	34	38	49	98	151	166	178	217	204	224	335	529	942	845	1,097	1,372	958	367	57	7,993
	A/B	152.0%	148.9%	71.8%	67.6%	106.7%	134.2%	124.0%	132.7%	147.2%	145.6%	127.7%	127.1%	104.8%	118.0%	124.0%	110.5%	104.2%	99.7%	112.7%	97.3%	106.6%	113.2%
内分泌、栄養及び代謝疾患	鳥根県(A)	169	74	48	25	38	53	51	59	91	147	184	221	331	511	788	795	969	1,307	1,020	413	96	7,371
	全国(B)	103	47	37	22	20	32	47	59	71	104	126	153	219	329	571	542	757	1,029	784	322	53	5,427
	A/B	163.6%	156.8%	132.8%	112.6%	196.8%	163.6%	109.1%	100.4%	128.6%	140.9%	129.5%	144.4%	151.5%	155.2%	138.0%	146.7%	128.0%	127.1%	130.1%	128.2%	182.2%	135.8%
その他	鳥根県(A)	3,640	355	244	272	770	1,691	1,896	1,691	1,020	691	731	814	1,075	1,722	3,296	2,729	2,903	3,194	2,295	841	175	31,656
	全国(B)	2,450	257	194	222	403	1,026	1,495	1,222	606	419	458	553	767	1,118	1,965	1,740	2,049	2,424	1,704	707	125	21,905
	A/B	148.5%	137.9%	125.5%	122.5%	191.4%	142.7%	112.8%	138.3%	168.3%	164.8%	158.7%	147.3%	140.1%	153.9%	167.8%	156.8%	141.7%	131.8%	134.7%	118.9%	139.8%	144.5%
全疾病	鳥根県(A)	5,778	982	966	1,159	1,796	2,898	3,353	3,813	4,133	4,666	5,478	6,198	9,014	14,589	23,562	20,134	22,882	26,028	18,202	6,851	1,199	183,584
	全国(B)	4,016	883	878	1,123	1,124	1,953	2,747	2,853	2,777	3,608	4,174	5,216	7,757	11,664	19,811	17,273	21,032	25,764	18,529	7,606	1,269	182,058
	A/B	143.9%	111.2%	109.9%	103.2%	151.8%	148.4%	122.1%	135.6%	148.8%	129.3%	131.2%	118.8%	116.2%	125.1%	116.9%	116.6%	108.6%	101.0%	98.2%	90.1%	94.5%	113.3%

※1 N Dロデータを基に作成

※2 件数は、各年齢階層別の1万人当たり件数に鳥根県の被保険者数を乗じて1万で除して計算したもの

図Ⅳ-12

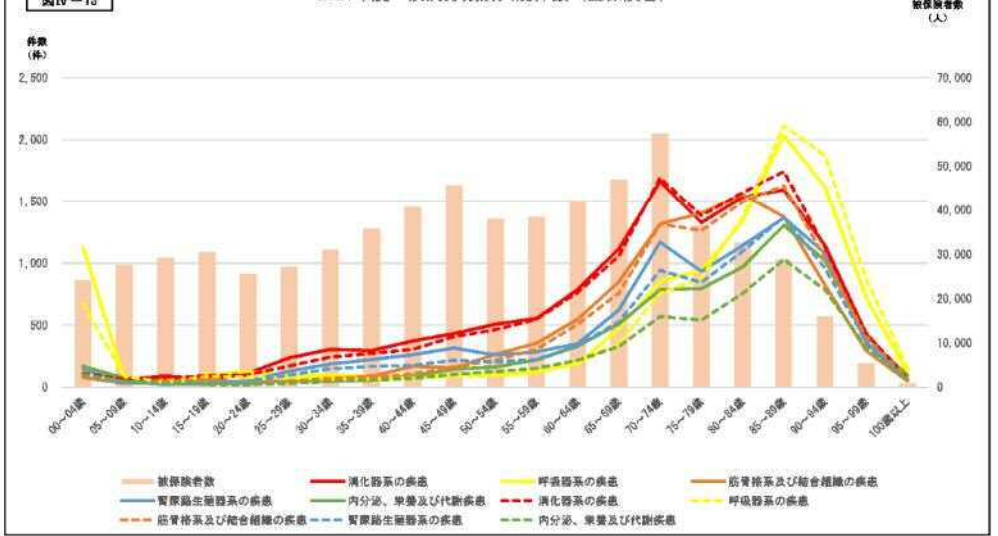
2021年度 疾病分類別入院件数 (全保険者)



※件数の折れ線グラフは直線が鳥根県、破線は全国平均

図Ⅳ-13

2021年度 疾病分類別入院件数 (全保険者)



※件数の折れ線グラフは直線が鳥根県、破線は全国平均

表Ⅲ-7

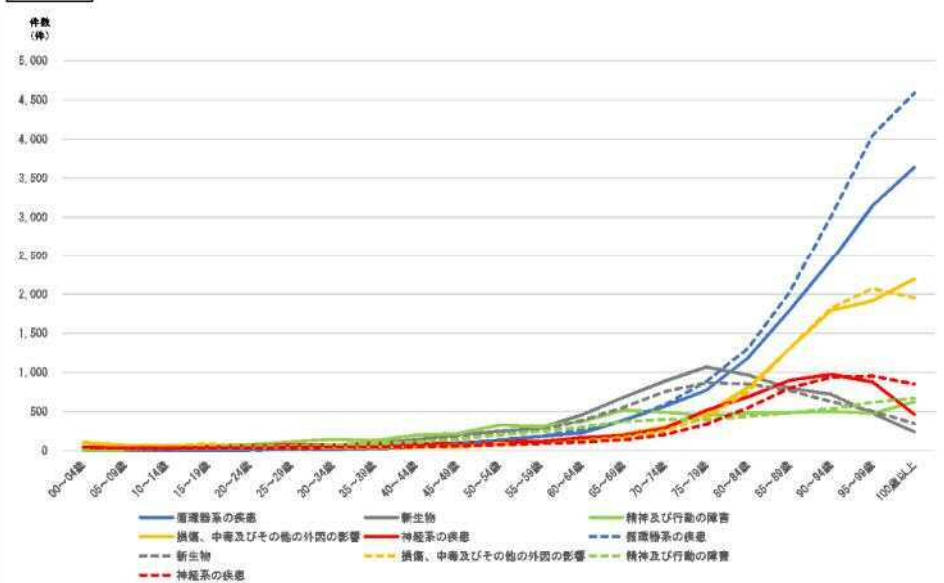
2021年度 疾病別被保険者1万人あたり入院件数 全保険者

(単位: 件)

疾病分類名		00~04歳	05~09歳	10~14歳	15~19歳	20~24歳	25~29歳	30~34歳	35~39歳	40~44歳	45~49歳	50~54歳	55~59歳	60~64歳	65~69歳	70~74歳	75~79歳	80~84歳	85~89歳	90~94歳	95~99歳	100歳以上	年齢層別考慮後計	
循環器系の疾患	鳥根県(A)	7.5	1.6	4.1	4.0	4.5	18.9	12.3	26.6	43.1	65.5	131.1	180.4	225.1	384.9	565.7	770.7	1,182.3	1,791.4	2,432.4	3,152.4	3,634.3	388.9	
	全国(B)	9.5	4.9	9.1	8.9	8.2	11.2	17.2	27.3	44.9	81.1	137.5	183.7	265.8	381.9	584.4	883.2	1,304.8	2,019.5	3,013.5	4,050.3	4,582.9	440.4	
	A/B	79.3%	32.0%	45.3%	45.0%	54.0%	167.8%	71.5%	97.4%	96.0%	80.7%	95.3%	98.2%	84.7%	100.8%	96.8%	87.3%	90.6%	88.7%	80.7%	77.8%	77.8%	79.3%	88.3%
新生物	鳥根県(A)	40.5	18.3	11.3	16.4	31.3	52.7	47.1	88.2	138.7	197.7	245.8	287.3	455.3	679.9	886.5	1,065.9	962.6	797.5	717.8	473.9	237.0	384.2	
	全国(B)	37.1	21.8	19.2	19.9	22.2	33.5	49.4	72.3	107.2	152.3	202.3	257.9	386.5	548.7	751.9	865.4	851.5	764.2	624.8	501.3	346.5	328.2	
	A/B	109.3%	83.7%	58.9%	86.7%	140.6%	157.2%	95.3%	122.0%	128.4%	129.8%	121.5%	111.4%	117.8%	123.7%	113.1%	123.2%	113.1%	104.4%	114.9%	94.5%	68.4%	117.0%	
損傷、中毒及びその他の外因の影響	鳥根県(A)	93.0	69.9	60.4	70.3	53.0	47.0	38.3	50.0	59.2	45.0	77.5	109.7	155.7	208.7	303.8	477.5	805.4	1,297.9	1,786.7	1,913.9	2,189.6	274.3	
	全国(B)	106.4	66.7	61.0	85.5	47.9	37.4	34.0	36.5	41.2	50.3	69.6	88.6	122.4	167.0	255.0	421.6	751.3	1,306.9	1,818.8	2,069.5	1,949.2	258.6	
	A/B	87.4%	103.3%	99.0%	82.3%	110.8%	125.6%	112.6%	137.1%	141.2%	89.4%	111.3%	123.8%	127.3%	125.0%	119.1%	113.3%	107.2%	99.3%	98.2%	92.5%	112.3%	106.1%	
精神及び行動の障害	鳥根県(A)	1.4	5.1	54.9	65.6	75.1	109.0	142.5	126.5	197.1	218.1	323.1	306.7	367.4	515.9	488.9	446.7	481.2	483.7	500.3	473.9	620.9	279.4	
	全国(B)	3.9	5.5	31.0	47.0	54.8	63.0	73.5	92.7	109.6	142.2	199.7	243.5	301.3	368.0	392.4	436.9	481.8	533.0	615.5	677.0	92.9%	222.5	
	A/B	35.9%	92.9%	177.0%	139.7%	137.0%	173.0%	193.8%	136.5%	179.8%	154.1%	161.8%	127.2%	121.9%	140.2%	122.5%	113.8%	110.1%	100.4%	93.9%	77.0%	92.9%	125.6%	
神経系の疾患	鳥根県(A)	41.8	31.6	29.5	46.0	59.6	73.3	67.8	90.4	83.8	92.5	128.5	113.9	162.3	192.3	283.2	515.5	685.9	895.9	972.4	875.2	462.8	226.8	
	全国(B)	44.5	32.3	32.6	36.2	35.1	38.8	41.8	44.8	49.5	58.2	77.3	90.6	107.0	136.4	204.5	336.0	545.2	798.5	936.8	950.4	850.0	176.6	
	A/B	94.0%	97.8%	90.3%	127.1%	169.9%	189.1%	162.1%	201.8%	189.1%	168.1%	155.0%	166.3%	125.7%	151.7%	141.0%	138.5%	153.4%	125.8%	112.2%	103.8%	92.1%	54.4%	128.4%
消化器系の疾患	鳥根県(A)	68.3	22.4	31.1	19.2	44.2	86.7	98.9	82.9	81.9	94.9	133.5	144.5	188.0	237.9	290.1	362.8	470.1	554.3	716.6	780.8	767.5	194.8	
	全国(B)	45.9	23.3	27.5	29.8	39.2	63.2	78.7	76.2	75.2	89.7	121.9	143.1	152.0	225.6	295.4	377.7	482.1	605.5	704.7	789.1	743.2	192.4	
	A/B	148.8%	96.0%	113.0%	64.5%	112.9%	137.3%	125.7%	108.8%	122.2%	106.8%	109.5%	100.9%	103.3%	105.4%	98.2%	96.0%	97.5%	91.5%	101.7%	99.1%	103.3%	101.3%	
呼吸器系の疾患	鳥根県(A)	469.1	24.0	17.1	32.8	48.6	35.2	32.0	24.0	23.2	22.1	28.3	35.0	44.3	100.6	149.1	257.2	410.7	706.5	1,015.0	1,312.9	1,289.0	158.6	
	全国(B)	279.5	32.7	12.7	28.1	32.8	27.0	22.5	19.7	18.0	16.9	25.3	31.2	47.1	75.2	132.0	240.9	419.1	734.5	1,172.8	1,582.2	1,747.2	153.5	
	A/B	167.8%	73.3%	134.7%	116.7%	148.3%	130.4%	142.2%	121.7%	129.2%	111.1%	111.9%	112.3%	94.2%	133.8%	113.0%	108.8%	98.0%	96.2%	86.5%	83.0%	74.3%	103.4%	
筋骨格系及び結合組織の疾患	鳥根県(A)	32.6	11.8	13.4	20.2	13.3	18.6	22.4	25.2	41.6	34.2	69.8	92.8	130.5	181.2	229.8	383.9	477.5	478.2	515.3	532.1	575.6	145.8	
	全国(B)	38.4	11.1	16.7	21.8	14.5	19.4	23.0	22.6	26.2	35.8	57.5	80.0	121.0	161.8	229.8	345.0	458.6	565.6	651.6	718.8	779.0	147.7	
	A/B	85.0%	106.6%	80.2%	92.6%	91.4%	96.0%	97.1%	111.3%	158.8%	95.7%	121.4%	116.0%	107.9%	112.0%	100.0%	111.3%	104.1%	84.5%	79.1%	74.0%	73.9%	98.7%	
腎尿路生殖器官の疾患	鳥根県(A)	62.0	17.0	8.2	8.4	20.3	48.4	60.4	62.3	64.4	69.5	69.7	74.4	83.0	133.1	204.0	255.0	350.3	475.4	676.4	648.3	688.6	137.1	
	全国(B)	40.8	11.4	11.5	12.5	19.0	36.0	48.7	47.0	43.8	47.7	53.8	58.6	79.8	112.8	164.5	230.8	336.3	476.7	600.4	666.0	646.1	121.1	
	A/B	152.0%	148.9%	71.8%	67.8%	106.7%	134.2%	124.0%	132.7%	147.2%	145.6%	127.7%	127.1%	104.8%	118.0%	124.0%	110.5%	104.2%	99.7%	112.7%	97.3%	106.6%	113.2%	
内分泌、栄養及び代謝疾患	鳥根県(A)	70.0	26.7	16.8	8.1	15.0	19.4	16.5	16.4	22.4	32.3	43.1	57.8	78.9	108.9	137.6	217.1	297.0	454.2	639.5	750.0	1,083.5	111.7	
	全国(B)	42.8	17.1	12.7	7.2	7.6	11.9	15.1	16.3	17.4	22.9	33.3	40.0	52.1	70.2	99.7	147.9	232.0	357.5	481.6	584.8	594.7	82.2	
	A/B	163.6%	156.8%	132.8%	112.6%	196.8%	163.6%	109.1%	100.4%	128.6%	140.5%	129.5%	144.4%	151.5%	155.2%	138.0%	146.7%	128.0%	127.1%	130.1%	128.2%	182.2%	135.8%	
その他	鳥根県(A)	1,508.5	128.7	83.4	69.2	300.4	557.7	543.9	472.1	250.6	151.7	250.6	192.4	212.5	256.1	367.1	575.5	745.1	889.7	1,109.9	1,438.8	1,527.1	1,975.2	479.5
	全国(B)	1,015.7	93.4	66.4	72.8	157.0	377.6	482.3	341.2	148.9	92.1	120.4	144.2	192.8	238.5	343.0	475.2	628.0	842.4	1,066.3	1,283.9	1,412.4	331.8	
	A/B	148.5%	137.9%	125.5%	122.5%	191.4%	147.7%	112.8%	138.3%	168.3%	164.8%	159.7%	147.3%	140.1%	153.9%	167.8%	158.8%	141.7%	131.8%	134.7%	118.9%	139.8%	144.5%	
全疾病	鳥根県(A)	2,394.9	356.1	330.2	380.3	665.1	1,066.9	1,082.0	1,064.6	1,015.1	1,024.4	1,441.7	1,617.8	2,147.4	3,110.6	4,113.6	5,487.0	7,012.6	9,044.7	11,411.2	12,440.5	13,532.7	2,781.0	
	全国(B)	1,884.5	329.2	300.4	368.7	438.3	719.0	899.3	796.6	682.0	792.1	1,099.8	1,361.4	1,847.8	2,487.1	3,458.7	4,716.0	6,445.7	8,953.1	11,616.3	13,810.7	14,319.1	2,454.9	
	A/B	143.9%	111.2%	109.9%	103.2%	151.8%	148.4%	122.1%	133.6%	148.8%	129.3%	131.2%	118.8%	116.2%	125.1%	118.9%	116.6%	108.8%	101.0%	98.2%	90.1%	94.5%	113.3%	

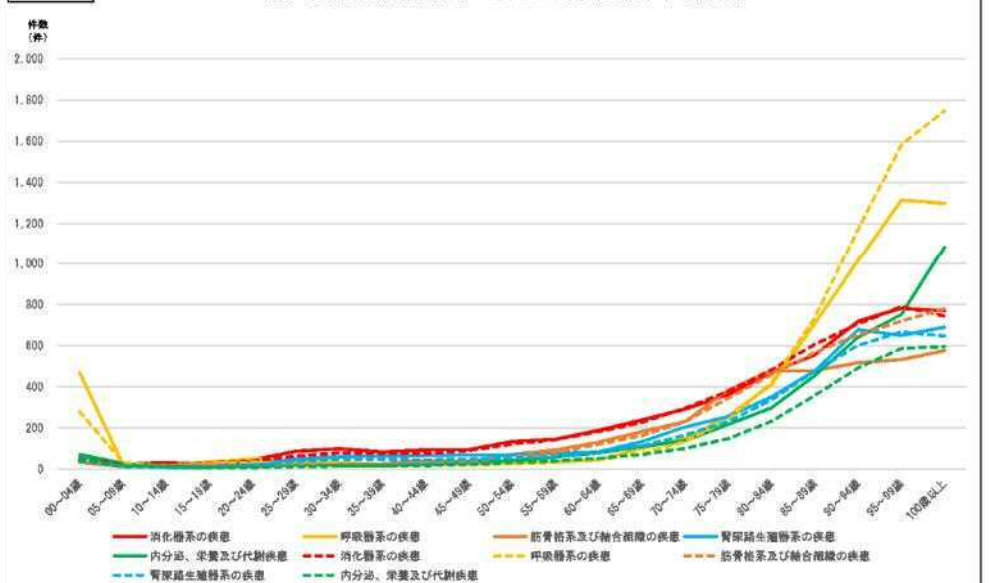
※1 NDBデータを基に作成

図Ⅳ-14 2021年度 疾病分類別被保険者1万人当たり入院件数(全保険者)



※件数の折れ線グラフは直線が鳥根県、破線は全国平均

図Ⅳ-15 2021年度 疾病分類別被保険者1万人当たり入院件数(全保険者)



※件数の折れ線グラフは直線が鳥根県、破線は全国平均

島根県の外来医療費及び件数（全保険者）

- ・ 外来医療費で多い疾患は、大分類では「循環器系の疾患」、「内分泌、栄養及び代謝疾患」、「新生物」、「筋骨格系及び結合組織の疾患」、「腎尿路生殖器系の疾患」と続いている。（表Ⅲ－８）
- ・ 外来医療費では、15～19歳から45～49歳までは「精神及び行動の障害」が最も多く、50～54歳から「循環器系の疾患」、「新生物」、「内分泌、栄養及び代謝疾患」が大きく伸びて、特に「循環器系の疾患」が最も多くなる。また、「循環器系の疾患」は入院同様に85～89歳まで被保険者数が減少するにも関わらず、医療費が多いままの状態が続く。（表Ⅲ－８、図Ⅳ－16、17）
- ・ 外来医療費は、全体では全国平均とほぼ同額であり、その中で「精神及び行動の障害」だけが、全国平均を大きく上回っている。「精神及び行動の障害」は、10～14歳から75～79歳までの年齢階層で全国平均の1.4～1.5倍となっている。（表Ⅲ－８、図Ⅳ－17）
- ・ 75～79歳より高齢な年齢階層になるほど入院患者数の増加に伴い、被保険者1人当たり入院医療費は増加し、外来医療費は減少している。ただ、その中でも「循環器系の疾患」は、1人当たり外来医療費が増加し続けている。（表Ⅲ－９、図Ⅳ－18、19）
- ・ 1人当たり外来医療費は40～44歳の年齢階層から多くなり、1人当たり入院医療費は65～69歳の年齢階層

から多くなっている。生活習慣病を中心に医療費が増加していることから、生活習慣病が進むに連れて、外来から入院へと移っていると考えられる。(図IV-20、22)

・外来件数で全国平均よりも多くなっているのは、「循環器系の疾患」、「内分泌、栄養及び代謝疾患」及び「精神及び行動の障害」である。「循環器系の疾患」及び「内分泌、栄養及び代謝疾患」については、外来医療費は全国平均とほぼ同額であるが、件数は全国平均を上回っている。(表III-10、図IV-24、25)

・被保険者1万人あたり外来件数も1人あたり外来医療費と同様の傾向があり、高齢な年齢階層ほど減少するが、「循環器系の疾患」だけ増加し続けており、被保険者に占める「循環器系の疾患」の患者の割合が増加し続けているため、医療費も増加していると考えられる。(表III-11、図IV-26、27)

被保険者数	00～04歳	05～09歳	10～14歳	15～19歳	20～24歳	25～29歳	30～34歳	35～39歳	40～44歳	45～49歳	50～54歳	55～59歳	60～64歳	65～69歳	70～74歳	75～79歳	80～84歳	85～89歳	90～94歳	95～99歳	100歳以上	合計
	24,126	27,578	29,244	30,466	25,647	27,162	30,991	35,819	40,715	45,550	37,995	38,314	41,978	46,901	57,278	36,627	32,620	28,777	15,951	5,507	680,142	680,142

表Ⅲ-8

2021年度 疾病分類別外来医療費（全保険者）

疾病分類名	00～04歳	05～09歳	10～14歳	15～19歳	20～24歳	25～29歳	30～34歳	35～39歳	40～44歳	45～49歳	50～54歳	55～59歳	60～64歳	65～69歳	70～74歳	75～79歳	80～84歳	85～89歳	90～94歳	95～99歳	100歳以上	累計計
循環器系の疾患	鳥根県(A) 9,505 全国(B) 8,789 A/B 73.8%	5,524 10,571 A/B 55.1%	21,410 24,769 A/B 85.4%	15,093 29,569 A/B 50.9%	16,095 23,632 A/B 67.9%	27,781 30,741 A/B 90.3%	55,335 23,852 A/B 232.8%	110,972 90,376 A/B 122.8%	171,119 104,45 A/B 163.8%	474,495 102.3%	981,230 95.9%	1,035,952 107.3%	1,543,809 143.3%	2,450,345 159.4%	3,925,468 161.3%	3,304,535 83.9%	3,597,459 108.9%	3,954,985 112.7%	2,345,267 59.3%	856,925 22.0%	142,408 3.8%	24,492,613 6.4%
内分泌、栄養及び代謝疾患	鳥根県(A) 31,940 全国(B) 34,708 A/B 92.0%	86,794 115,864 A/B 74.9%	203,389 224,418 A/B 90.6%	50,691 105,075 A/B 48.2%	156,268 72,158 A/B 216.7%	108,572 190,377 A/B 57.0%	139,801 232,170 A/B 59.8%	240,517 184,398 A/B 130.4%	351,837 237,170 A/B 148.3%	647,968 384,041 A/B 168.7%	783,034 572,372 A/B 136.8%	947,527 720,204 A/B 131.6%	1,385,162 912,040 A/B 151.9%	1,807,607 1,280,061 A/B 141.2%	2,789,847 1,751,981 A/B 159.2%	2,085,864 1,907,639 A/B 109.4%	1,717,339 1,927,567 A/B 89.1%	1,306,694 1,325,361 A/B 98.6%	547,676 570,443 A/B 96.0%	164,204 148,209 A/B 111.3%	18,100 17,439 A/B 103.8%	15,591,575 14,945,183 A/B 104.3%
新生物	鳥根県(A) 17,575 全国(B) 13,649 A/B 128.8%	9,328 13,871 A/B 67.3%	31,279 24,637 A/B 127.0%	28,673 38,540 A/B 74.4%	46,652 41,989 A/B 111.1%	96,105 99,484 A/B 96.7%	165,318 117,205 A/B 141.1%	327,931 213,322 A/B 153.7%	592,885 380,910 A/B 155.7%	927,931 638,910 A/B 145.1%	1,092,958 735,335 A/B 148.6%	1,181,900 866,348 A/B 136.4%	1,291,313 1,298,197 A/B 99.5%	2,828,427 1,920,488 A/B 147.3%	1,891,313 3,068,129 A/B 61.7%	2,193,942 2,076,223 A/B 105.7%	1,472,078 1,592,504 A/B 92.5%	929,239 1,004,897 A/B 92.5%	267,141 332,229 A/B 77.4%	56,962 70,514 A/B 80.6%	4,276 6,998 A/B 61.1%	13,729,367 14,517,280 A/B 94.5%
筋骨格系及び結合組織の疾患	鳥根県(A) 30,799 全国(B) 30,441 A/B 100.9%	27,899 26,925 A/B 103.6%	99,719 88,183 A/B 113.1%	95,168 85,014 A/B 111.9%	49,710 55,072 A/B 88.5%	80,602 80,391 A/B 100.3%	142,673 121,165 A/B 117.7%	193,527 185,879 A/B 103.9%	263,573 283,345 A/B 93.0%	409,491 426,605 A/B 95.8%	492,337 593,096 A/B 83.0%	571,243 595,365 A/B 96.1%	764,240 824,354 A/B 91.4%	1,148,033 1,124,164 A/B 101.3%	1,621,806 1,774,327 A/B 91.4%	1,405,937 1,538,073 A/B 91.5%	1,368,225 1,532,278 A/B 89.3%	1,097,621 1,252,046 A/B 87.7%	484,570 544,279 A/B 85.4%	120,816 139,105 A/B 86.9%	15,448 19,216 A/B 75.2%	10,482,937 11,231,292 A/B 93.3%
腎臓泌尿器系の疾患	鳥根県(A) 11,637 全国(B) 15,779 A/B 73.8%	14,242 14,801 A/B 95.5%	14,894 18,039 A/B 82.6%	40,032 51,083 A/B 78.4%	90,084 97,908 A/B 92.0%	164,964 142,514 A/B 115.8%	197,426 175,859 A/B 112.2%	226,764 221,277 A/B 102.5%	294,771 297,801 A/B 99.0%	448,510 448,964 A/B 100.1%	528,140 526,137 A/B 100.4%	593,879 601,915 A/B 98.7%	810,457 812,027 A/B 99.8%	1,284,144 1,164,079 A/B 110.3%	1,780,042 1,792,189 A/B 99.3%	1,368,502 1,290,895 A/B 106.0%	1,193,948 1,241,431 A/B 96.2%	908,279 981,966 A/B 92.5%	294,681 376,933 A/B 78.2%	46,735 73,940 A/B 63.2%	10,315,808 10,351,291 A/B 99.7%	
呼吸器系の疾患	鳥根県(A) 1,763,841 全国(B) 1,497,267 A/B 117.8%	725,599 829,098 A/B 87.5%	412,222 478,297 A/B 86.2%	197,422 249,093 A/B 79.3%	215,976 249,093 A/B 86.7%	223,592 279,082 A/B 80.1%	298,888 279,082 A/B 107.1%	322,324 352,698 A/B 91.4%	316,457 349,519 A/B 90.6%	353,710 361,973 A/B 97.7%	267,577 305,611 A/B 87.6%	292,959 305,611 A/B 95.9%	391,173 370,070 A/B 105.7%	472,883 458,474 A/B 103.8%	694,843 671,920 A/B 103.4%	490,003 530,327 A/B 92.4%	432,820 488,372 A/B 88.6%	334,920 395,672 A/B 84.6%	161,139 191,248 A/B 84.3%	57,402 56,861 A/B 101.1%	8,999 9,138 A/B 98.6%	6,413,846 6,625,827 A/B 96.7%
精神及び行動の障害	鳥根県(A) 33,907 全国(B) 41,301 A/B 82.1%	137,550 122,317 A/B 112.5%	264,097 169,989 A/B 155.4%	237,102 164,903 A/B 143.8%	242,143 156,102 A/B 154.5%	353,564 220,148 A/B 160.6%	384,732 264,226 A/B 145.6%	454,505 321,432 A/B 141.4%	579,752 384,886 A/B 150.6%	652,846 447,335 A/B 145.9%	546,291 388,215 A/B 140.7%	483,895 335,709 A/B 145.3%	416,947 305,158 A/B 138.2%	432,814 293,910 A/B 147.3%	483,305 338,187 A/B 142.9%	322,488 235,159 A/B 137.1%	267,477 249,852 A/B 107.1%	247,042 253,738 A/B 97.4%	138,502 167,816 A/B 82.5%	52,120 66,390 A/B 78.5%	11,573 13,267 A/B 87.3%	6,743,752 6,920,781 A/B 97.4%
消化器系の疾患	鳥根県(A) 86,459 全国(B) 94,739 A/B 91.3%	30,812 37,454 A/B 82.3%	39,139 37,261 A/B 105.0%	84,286 82,710 A/B 101.9%	111,257 109,406 A/B 101.7%	129,997 167,344 A/B 77.7%	267,140 235,564 A/B 113.4%	349,930 255,789 A/B 136.8%	482,340 321,422 A/B 149.9%	605,931 392,412 A/B 154.4%	802,349 396,759 A/B 202.2%	905,931 392,412 A/B 230.8%	1,004,018 499,000 A/B 201.2%	1,368,093 609,798 A/B 224.4%	1,659,659 878,760 A/B 188.9%	1,555,842 685,976 A/B 226.8%	1,483,861 618,168 A/B 240.0%	1,249,807 504,772 A/B 247.6%	89,820 247,771 A/B 35.9%	10,827 83,507 A/B 12.9%	6,620,309 6,620,958 A/B 100.0%	
眼及び付属器の疾患	鳥根県(A) 70,984 全国(B) 74,860 A/B 94.8%	122,513 148,499 A/B 82.6%	127,570 148,705 A/B 85.8%	93,760 95,961 A/B 97.7%	57,173 62,524 A/B 91.4%	65,394 73,938 A/B 88.4%	70,079 82,524 A/B 84.8%	85,744 94,808 A/B 89.4%	109,567 130,283 A/B 83.4%	185,548 184,575 A/B 100.5%	193,911 218,249 A/B 88.9%	256,415 282,488 A/B 90.8%	404,931 421,214 A/B 96.1%	593,855 637,979 A/B 93.1%	1,023,654 1,130,843 A/B 90.5%	800,181 919,614 A/B 87.0%	736,229 842,829 A/B 87.4%	532,243 642,829 A/B 82.8%	223,112 236,684 A/B 94.3%	42,222 50,482 A/B 83.6%	3,845 4,885 A/B 78.7%	5,698,943 6,438,204 A/B 88.6%
神経系の疾患	鳥根県(A) 15,946 全国(B) 21,141 A/B 75.4%	34,064 40,482 A/B 84.1%	66,469 69,425 A/B 95.7%	94,800 86,621 A/B 109.4%	79,141 70,943 A/B 111.6%	104,713 87,942 A/B 119.1%	113,615 109,623 A/B 103.3%	145,597 138,313 A/B 105.3%	236,409 184,321 A/B 128.3%	282,869 237,541 A/B 119.1%	221,862 241,632 A/B 91.8%	248,112 246,435 A/B 100.7%	400,966 358,586 A/B 111.9%	359,518 351,122 A/B 102.3%	516,657 488,974 A/B 105.7%	581,640 590,644 A/B 98.5%	612,578 696,409 A/B 87.9%	581,640 456,775 A/B 127.3%	413,199 165,309 A/B 249.9%	132,542 23,765 A/B 558.3%	15,634 5,156,205 A/B 30.3%	5,273,183 5,156,205 A/B 101.3%
皮膚及び皮下組織の疾患	鳥根県(A) 543,418 全国(B) 562,114 A/B 96.7%	221,773 257,531 A/B 86.1%	171,462 211,712 A/B 81.0%	193,859 268,920 A/B 72.1%	149,953 179,897 A/B 83.4%	167,429 184,731 A/B 90.7%	183,248 206,494 A/B 88.8%	188,733 236,004 A/B 80.0%	202,580 236,004 A/B 85.8%	197,739 233,060 A/B 84.8%	177,943 206,929 A/B 85.9%	174,709 206,929 A/B 84.4%	221,534 240,348 A/B 92.2%	288,813 323,910 A/B 89.2%	220,902 230,718 A/B 95.7%	227,438 200,574 A/B 113.4%	140,937 161,721 A/B 87.1%	76,350 150,937 A/B 50.6%	26,614 26,982 A/B 98.6%	4,635 4,959 A/B 93.5%	3,906,183 4,481,541 A/B 87.2%	
その他	鳥根県(A) 916,638 全国(B) 872,035 A/B 105.1%	490,574 583,079 A/B 84.1%	524,443 561,025 A/B 93.5%	382,282 472,765 A/B 80.9%	314,477 352,112 A/B 89.3%	385,755 409,329 A/B 94.2%	464,612 483,288 A/B 96.1%	476,242 569,130 A/B 83.7%	558,461 640,561 A/B 85.6%	716,419 731,444 A/B 97.8%	699,294 640,561 A/B 109.2%	633,149 640,561 A/B 98.8%	863,152 842,927 A/B 102.4%	1,126,385 1,052,245 A/B 106.1%	1,734,304 1,595,073 A/B 108.7%	1,289,609 1,225,965 A/B 105.2%	1,190,413 1,199,403 A/B 99.3%	1,026,621 1,054,532 A/B 97.4%	534,869 528,326 A/B 101.2%	152,510 167,227 A/B 91.2%	30,058 25,182 A/B 119.4%	14,509,685 14,786,259 A/B 98.1%
全医療費	鳥根県(A) 3,529,556 全国(B) 3,266,813 A/B 108.0%	1,907,161 2,202,312 A/B 86.6%	1,976,063 2,082,426 A/B 94.9%	1,513,067 1,730,238 A/B 87.4%	1,527,989 1,385,021 A/B 110.3%	1,932,436 1,751,353 A/B 110.3%	2,374,819 2,217,029 A/B 107.1%	2,870,952 2,878,734 A/B 100.0%	3,801,642 3,784,067 A/B 100.5%	5,426,991 5,167,920 A/B 105.0%	5,623,183 5,846,953 A/B 96.1%	6,460,174 6,429,207 A/B 100.5%	8,852,306 8,696,141 A/B 101.8%	12,392,450 11,881,014 A/B 104.3%	16,673,057 14,402,278 A/B 115.8%	14,632,296 14,202,278 A/B 103.0%	13,370,700 12,006,346 A/B 111.4%	11,264,471 10,545,532 A/B 106.7%	5,774,263 6,073,221 A/B 95.1%	1,796,575 1,929,594 A/B 93.1%	271,879 265,904 A/B 102.3%	125,942,900 126,350,217 A/B 99.7%

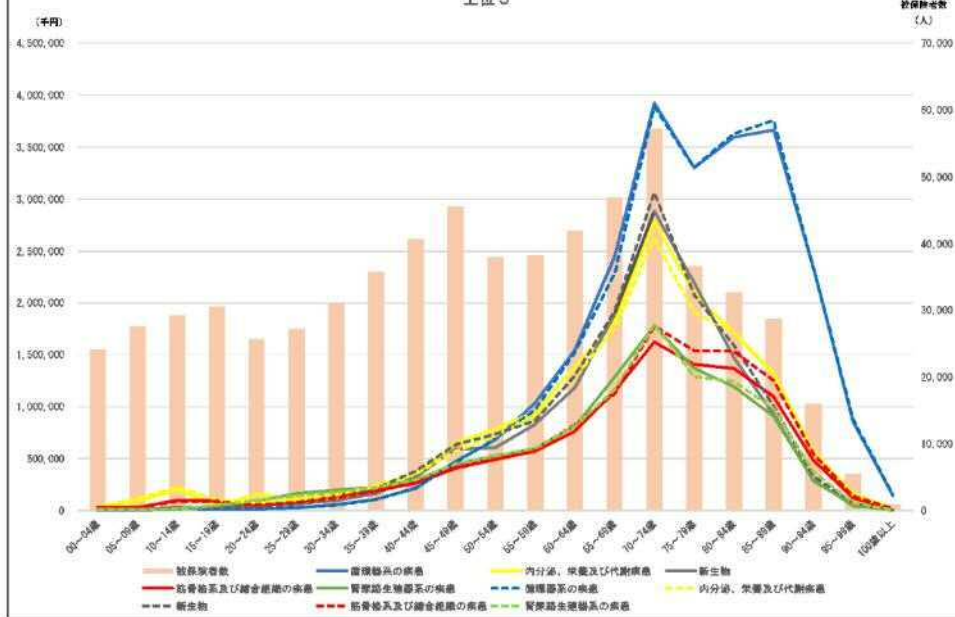
※1 N Dロデータを基に作成

※2 医療費は、各年齢層別の1人当たり医療費を鳥根県の被保険者数に乗じて計算したもの

図Ⅳ-16

2021年度 疾病分類別外来医療費（全保険者）

上位5

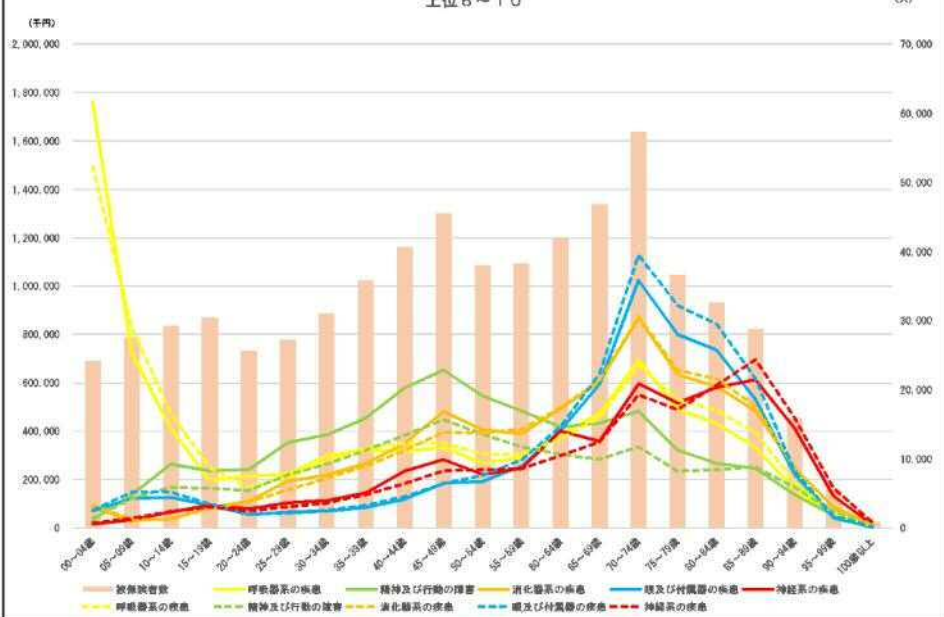


※患者数の折れ線グラフは直線が鳥根県、曲線は全国平均

図Ⅳ-17

2021年度 疾病分類別外来医療費（全保険者）

上位5～10



※患者数の折れ線グラフは直線が鳥根県、曲線は全国平均

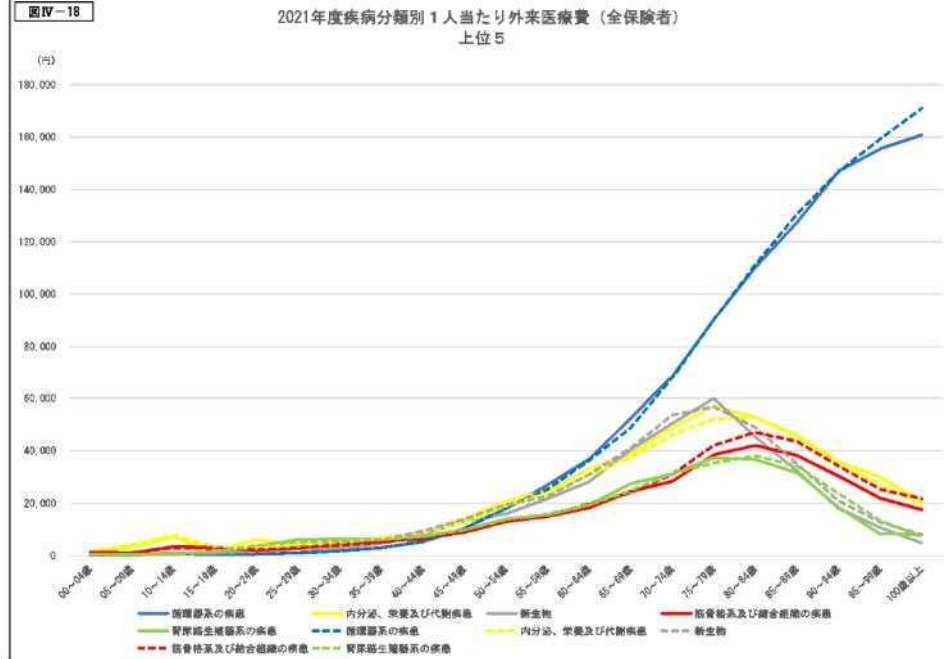
表Ⅲ-9

2021年度 疾病分類別1人当たり外来医療費（全保険者）

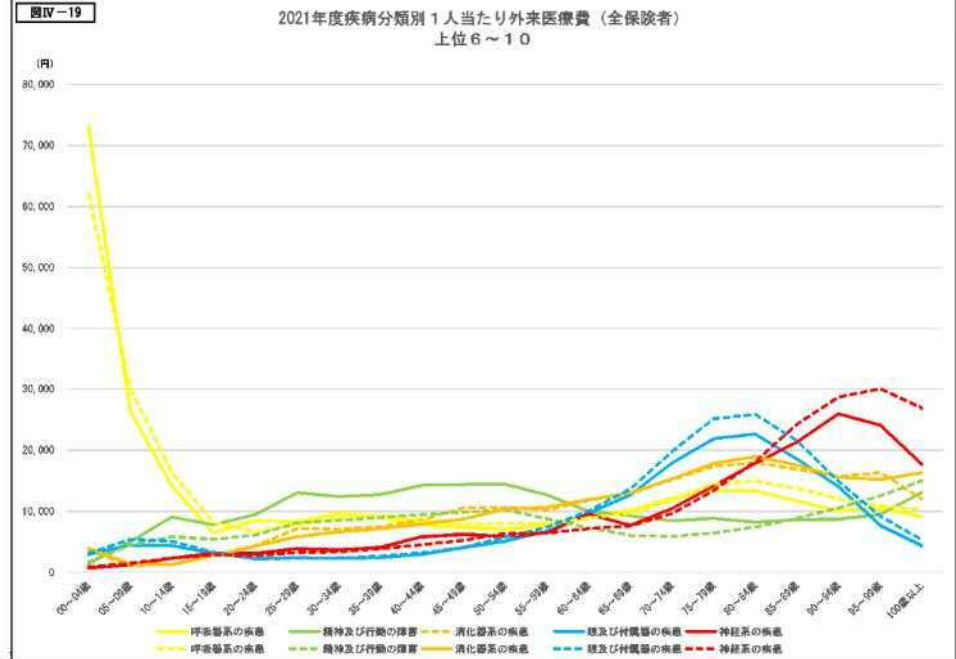
（単位：円）

疾病分類名	00~04歳	05~09歳	10~14歳	15~19歳	20~24歳	25~29歳	30~34歳	35~39歳	40~44歳	45~49歳	50~54歳	55~59歳	60~64歳	65~69歳	70~74歳	75~79歳	80~84歳	85~89歳	90~94歳	95~99歳	100歳以上	年齢計	
循環器系の疾患	鳥根県(A)	270	211	732	492	626	1,022	1,318	3,072	5,259	10,417	17,829	27,931	38,777	52,246	68,534	90,221	110,250	127,358	146,904	155,425	160,731	37,101
	全国(B)	365	383	847	970	921	1,132	1,741	3,006	5,452	10,227	18,182	26,294	36,288	48,999	67,910	90,253	111,217	130,571	146,748	159,188	170,890	36,956
	A/B	73.9%	55.1%	86.4%	50.8%	87.9%	90.3%	104.4%	102.2%	96.5%	101.9%	98.6%	106.9%	101.3%	107.9%	100.0%	100.0%	99.1%	97.5%	100.1%	97.6%	94.1%	100.4%
内分泌、栄養及び代謝疾患	鳥根県(A)	1,324	3,147	6,954	1,664	6,097	3,997	4,511	6,715	8,641	14,226	20,609	24,731	32,998	38,541	48,707	56,949	52,631	45,406	35,566	29,944	20,428	23,618
	全国(B)	1,439	4,202	7,674	3,449	2,813	3,694	4,982	6,480	8,655	12,566	18,958	23,806	30,494	37,355	45,392	52,063	52,641	46,056	35,262	26,913	19,663	22,639
	A/B	92.0%	74.9%	90.6%	48.2%	216.7%	108.2%	90.5%	103.6%	99.4%	113.2%	108.7%	103.9%	108.2%	103.2%	106.1%	109.3%	100.0%	96.6%	99.5%	111.3%	103.8%	104.3%
新生物	鳥根県(A)	728	360	1,070	941	1,819	2,434	3,125	4,615	6,054	13,016	15,045	21,839	28,158	40,328	50,394	59,900	45,114	32,291	18,001	10,707	4,828	20,788
	全国(B)	568	503	842	1,199	1,637	2,558	3,782	5,956	9,355	13,959	19,353	22,612	30,926	40,948	53,531	56,686	48,805	34,920	20,628	12,804	7,899	21,991
	A/B	128.5%	71.6%	127.0%	78.5%	111.1%	95.1%	82.6%	77.5%	66.1%	93.2%	82.4%	95.7%	91.0%	95.7%	105.7%	105.7%	92.4%	92.5%	86.4%	86.1%	61.1%	94.5%
筋骨格系及び結合組織の疾患	鳥根県(A)	1,273	1,004	3,410	3,124	1,938	2,967	4,604	5,403	6,474	8,990	12,958	14,910	18,206	24,478	28,311	38,385	41,932	38,142	30,379	21,939	17,436	15,879
	全国(B)	1,262	1,049	3,014	2,790	2,147	2,960	3,910	5,189	6,959	9,366	13,241	15,539	19,638	23,969	30,975	41,993	46,959	43,509	34,122	25,260	21,669	17,913
	A/B	100.9%	95.7%	113.1%	111.9%	90.3%	100.3%	117.8%	104.1%	93.0%	96.0%	97.9%	95.9%	92.7%	102.1%	91.4%	91.4%	89.3%	87.7%	89.0%	86.9%	80.4%	93.3%
腎尿路生殖腺系の疾患	鳥根県(A)	482	518	509	1,314	3,512	6,073	6,370	6,331	7,240	9,787	13,900	15,500	19,307	27,380	31,072	37,363	36,591	31,563	18,474	8,305	8,102	15,626
	全国(B)	684	529	617	1,677	3,817	5,247	5,968	6,178	7,509	9,857	13,847	15,710	19,344	24,870	31,289	35,244	38,048	34,173	23,631	13,427	7,150	15,680
	A/B	73.5%	97.5%	82.6%	78.4%	92.0%	115.8%	112.4%	102.5%	99.0%	99.3%	100.4%	98.7%	99.8%	110.3%	99.3%	106.0%	96.2%	92.5%	78.2%	61.9%	113.3%	99.7%
呼吸器系の疾患	鳥根県(A)	73,109	28,311	14,090	9,489	8,421	8,232	9,644	8,999	7,772	7,320	7,042	7,646	9,319	10,083	12,191	13,376	13,264	11,630	10,102	10,423	9,141	12,743
	全国(B)	82,069	39,963	16,353	8,178	8,851	7,740	9,909	8,288	8,584	7,277	8,049	9,771	8,916	8,711	11,791	14,479	14,896	13,750	11,960	10,370	10,314	12,815
	A/B	117.8%	87.5%	86.7%	79.3%	127.0%	106.4%	107.1%	96.9%	90.5%	94.8%	87.5%	95.9%	105.7%	103.9%	105.4%	92.4%	89.0%	84.8%	84.3%	95.9%	88.6%	98.7%
精神及び行動の障害	鳥根県(A)	1,426	4,388	9,031	7,783	9,441	13,017	12,414	12,689	14,239	14,332	14,378	12,830	9,969	9,228	8,438	8,806	8,197	5,585	8,883	9,484	13,062	10,215
	全国(B)	1,712	4,435	5,813	5,413	6,687	8,106	8,528	8,274	8,233	9,821	10,217	8,762	7,270	6,052	5,869	6,420	7,381	6,817	10,527	12,590	14,974	7,454
	A/B	82.1%	112.5%	155.4%	143.8%	155.1%	160.6%	145.6%	141.4%	151.0%	145.9%	140.7%	144.1%	137.0%	152.4%	143.8%	137.1%	111.1%	97.4%	82.5%	75.2%	87.2%	137.0%
消化器系の疾患	鳥根県(A)	3,584	1,110	1,338	2,767	4,338	7,142	7,063	7,458	8,596	10,589	10,684	10,188	11,762	12,879	15,150	17,300	17,948	16,814	15,661	16,310	11,994	10,119
	全国(B)	3,927	1,358	1,274	2,715	4,227	6,811	6,833	7,141	7,892	8,706	10,328	10,868	11,887	13,002	15,256	17,828	18,883	17,541	15,533	15,164	16,260	9,999
	A/B	91.3%	81.7%	105.0%	101.9%	102.6%	106.8%	104.4%	108.9%	121.6%	121.6%	103.4%	95.5%	98.9%	99.4%	99.4%	97.0%	95.0%	95.9%	100.6%	107.6%	73.8%	101.2%
眼及び付属器の疾患	鳥根県(A)	2,942	4,442	4,362	3,077	2,229	2,408	2,261	2,394	2,937	4,073	5,104	6,893	9,848	12,682	17,372	21,847	22,563	18,495	13,967	7,888	4,340	8,799
	全国(B)	3,103	5,385	5,085	3,281	2,220	2,302	2,386	2,641	3,209	4,052	5,744	7,373	10,034	13,603	19,745	25,108	25,830	21,481	14,838	9,167	5,288	9,753
	A/B	94.8%	82.5%	85.8%	93.8%	100.4%	104.6%	94.8%	90.0%	91.8%	100.2%	88.8%	90.8%	96.1%	95.1%	90.5%	87.4%	87.4%	86.1%	84.3%	83.8%	82.1%	90.2%
神経系の疾患	鳥根県(A)	961	1,235	2,274	3,112	3,086	3,855	3,673	4,065	5,806	6,210	5,839	6,479	9,552	7,666	10,419	14,100	17,825	21,267	25,904	24,066	17,645	7,987
	全国(B)	878	1,468	2,340	2,843	2,766	3,238	3,350	3,861	4,527	5,215	6,359	6,432	7,132	7,603	9,622	13,350	18,191	24,188	28,636	30,016	26,826	7,811
	A/B	75.4%	84.1%	97.7%	109.4%	111.6%	119.1%	109.6%	105.3%	128.3%	119.1%	91.8%	100.7%	133.9%	100.8%	108.3%	105.7%	96.5%	88.0%	90.5%	80.2%	65.8%	102.3%
損傷、中毒及びその他の外因の影響	鳥根県(A)	3,824	3,474	5,208	3,541	1,409	1,363	1,218	1,806	1,446	1,966	2,426	2,298	3,170	3,580	4,825	5,955	7,280	7,751	7,950	7,526	9,249	3,603
	全国(B)	4,525	4,267	5,781	4,013	1,063	1,451	1,451	1,594	1,786	2,001	2,568	2,979	3,378	3,958	5,146	7,023	8,743	10,269	10,631	10,522	10,922	12
	A/B	84.5%	81.4%	90.1%	88.2%	84.7%	93.9%	83.8%	100.7%	81.0%	98.2%	94.5%	78.8%	93.8%	90.4%	93.8%	84.8%	83.3%	75.5%	75.2%	71.1%	92.2%	30450.4%
その他	鳥根県(A)	59,539	28,738	22,951	18,447	18,890	21,043	20,559	19,209	19,843	22,283	26,289	25,564	31,677	37,822	48,015	57,132	59,739	51,290	44,319	32,123	34,248	33,990
	全国(B)	54,999	28,213	21,969	20,506	19,973	20,242	20,104	20,990	19,746	19,950	21,728	20,753	21,955	23,892	28,395	32,749	34,162	31,995	27,499	24,498	22,972	29,176
	A/B	106.6%	102.2%	105.9%	91.0%	99.0%	104.0%	102.3%	95.7%	100.5%	111.6%	120.7%	123.2%	144.3%	169.3%	174.5%	171.9%	160.3%	161.2%	151.1%	149.1%	113.4%	113.4%
全疾病	鳥根県(A)	146,256	69,154	67,573	49,664	59,577	71,145	75,015	80,153	93,571	119,143	147,996	168,813	210,862	284,228	326,009	399,496	409,767	392,133	362,000	326,535	306,961	190,770
	全国(B)	135,406	79,857	71,209	56,792	54,003	64,478	71,537	80,370	92,939	113,455	146,822	167,804	207,162	253,323	325,378	383,215	425,674	417,270	380,742	359,389	333,977	191,598
	A/B	108.0%	86.6%	94.9%	87.4%	110.3%	110.3%	104.9%	99.7%	100.5%	105.0%	105.0%	99.6%	100.5%	101.8%	104.3%	100.2%	101.6%	96.3%	94.0%	95.1%	93.1%	91.9%

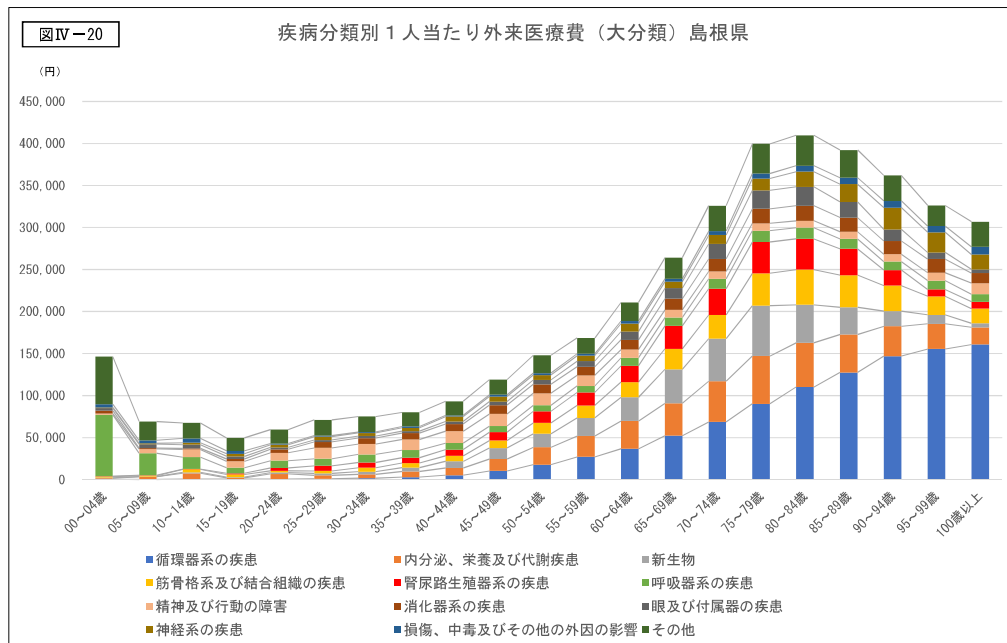
※NDBデータを基に作成



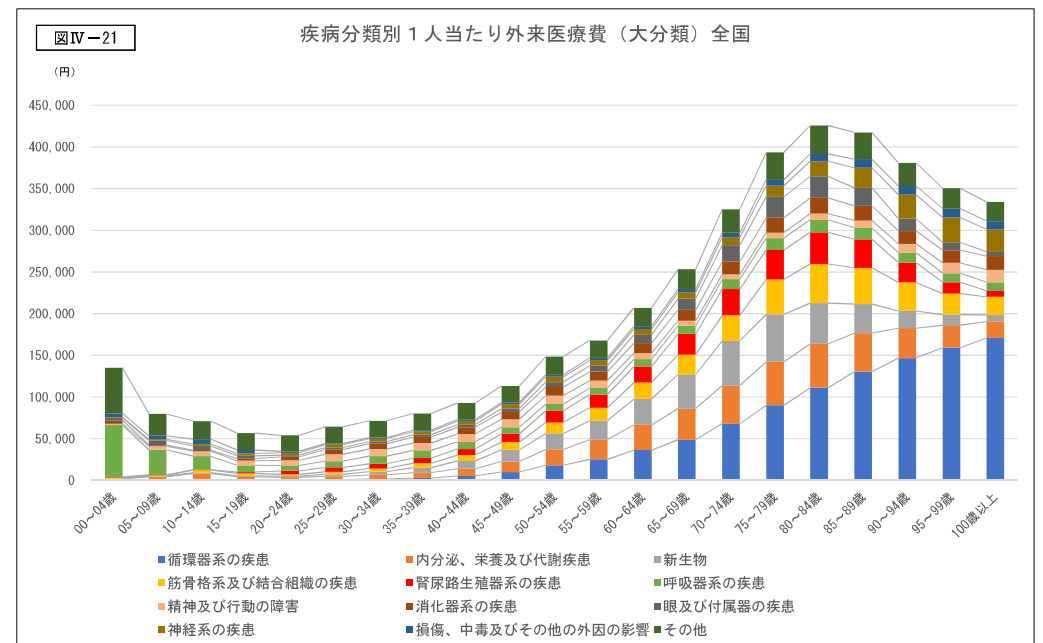
※患者数の折れ線グラフは直線が鳥根県、破線は全国平均



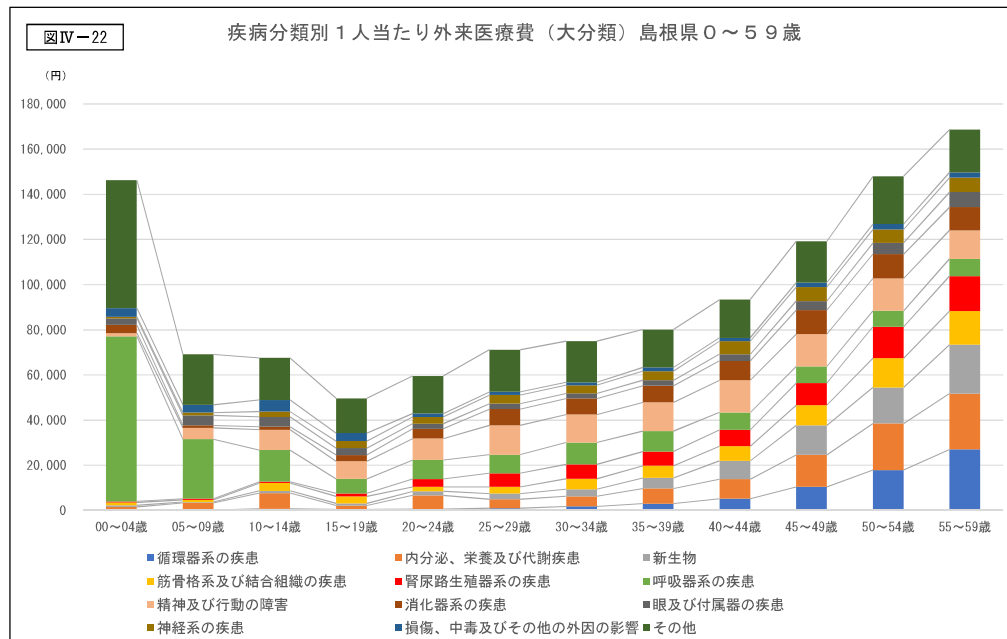
※患者数の折れ線グラフは直線が鳥根県、破線は全国平均



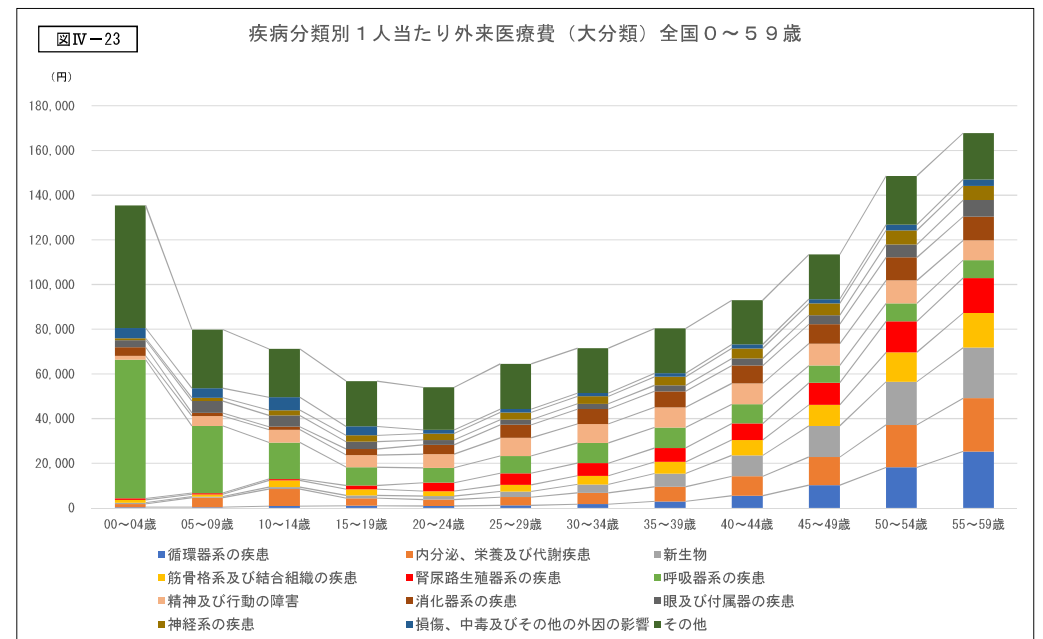
※NDBデータを基に作成



※NDBデータを基に作成



※NDBデータを基に作成



※NDBデータを基に作成

表Ⅲ-11

2021年度 疾病別被保険者1万人当たり外条件件数 全保険者

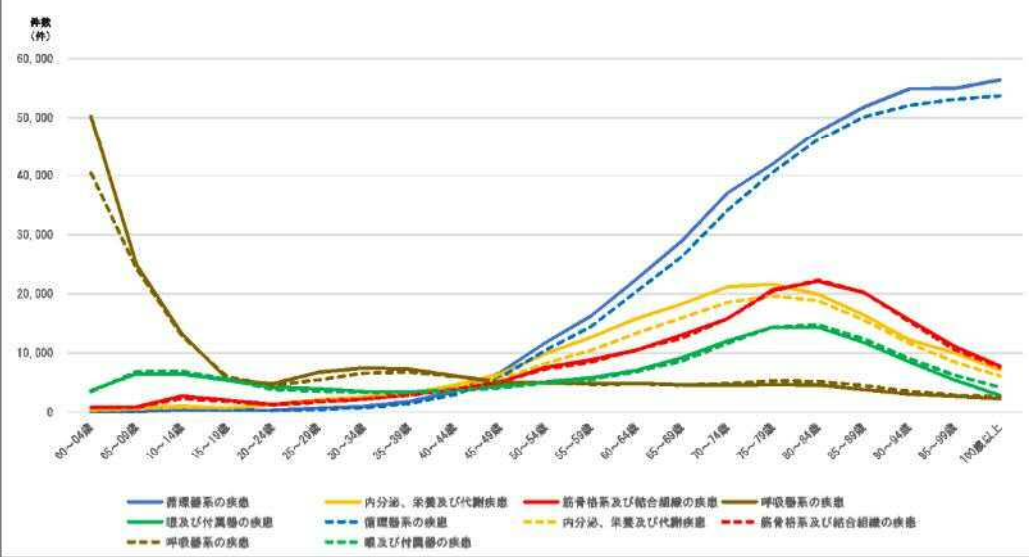
(単位:件)

疾病分類名		00~04歳	05~09歳	10~14歳	15~19歳	20~24歳	25~29歳	30~34歳	35~39歳	40~44歳	45~49歳	50~54歳	55~59歳	60~64歳	65~69歳	70~74歳	75~79歳	80~84歳	85~89歳	90~94歳	95~99歳	100歳以上	年齢階級調整後計
循環器系の疾患	鳥根県(A)	90	113	379	325	350	683	956	1,766	3,446	6,653	11,724	16,234	22,435	28,907	36,974	41,890	47,607	51,784	54,876	54,948	56,411	17,993
	全国(B)	107	166	456	446	312	452	757	1,451	2,938	5,814	10,471	14,457	20,394	26,264	34,057	40,525	46,134	50,097	52,106	53,092	53,710	16,825
	A/B	84.0%	67.9%	83.0%	72.6%	112.0%	146.6%	126.2%	121.7%	117.3%	114.4%	112.0%	112.3%	110.0%	110.1%	108.6%	103.4%	103.2%	103.4%	103.4%	105.3%	103.5%	105.0%
内分泌、栄養及び代謝疾患	鳥根県(A)	492	642	1,031	641	1,263	2,064	2,530	3,133	4,547	6,406	9,901	12,635	15,793	18,279	21,141	21,599	19,904	16,426	12,221	9,964	7,068	3,992
	全国(B)	382	547	791	754	1,170	1,780	2,354	2,957	3,911	5,538	8,244	10,437	13,329	16,946	18,604	19,814	18,813	15,584	11,680	8,464	6,115	2,844
	A/B	126.8%	117.3%	130.2%	85.0%	109.7%	115.9%	107.5%	106.0%	116.3%	115.7%	120.1%	121.1%	116.5%	114.6%	114.2%	110.1%	105.5%	105.4%	104.6%	117.7%	115.9%	113.0%
筋骨格系及び結合組織の疾患	鳥根県(A)	753	873	2,728	2,024	1,281	1,881	2,218	2,972	3,899	5,063	7,662	8,841	10,466	13,056	15,781	20,670	22,081	20,223	15,573	11,117	7,765	8,768
	全国(B)	757	824	2,326	1,844	1,200	1,690	2,223	2,868	3,816	5,123	7,277	8,446	10,507	12,506	15,766	20,411	22,320	20,216	15,325	10,579	7,609	8,635
	A/B	99.4%	106.0%	117.3%	109.7%	106.7%	111.3%	99.8%	103.6%	101.9%	98.8%	103.9%	104.7%	99.6%	104.4%	100.0%	101.3%	98.9%	100.0%	101.6%	105.1%	102.0%	101.5%
呼吸器系の疾患	鳥根県(A)	50,213	24,951	13,229	5,553	4,783	6,701	7,464	7,255	6,115	5,084	4,940	4,781	4,861	4,635	4,543	4,667	4,590	3,823	3,052	2,671	2,302	7,998
	全国(B)	40,397	24,280	12,881	4,534	4,547	6,600	6,772	6,042	5,122	4,678	4,777	4,636	4,824	5,292	5,193	4,486	3,533	2,887	2,546	2,810	7,610	
	A/B	124.3%	102.6%	102.7%	93.4%	105.5%	123.0%	113.1%	107.1%	101.2%	99.3%	98.4%	102.2%	101.6%	100.0%	94.2%	88.2%	88.4%	85.0%	86.4%	92.5%	90.4%	105.1%
眼及び付属器の疾患	鳥根県(A)	3,871	6,467	6,454	5,408	4,226	3,982	3,475	3,441	3,786	4,376	5,099	6,796	7,037	9,158	12,037	14,326	14,298	11,780	8,511	5,446	2,810	7,194
	全国(B)	3,446	6,839	6,911	5,567	3,805	3,562	3,361	3,356	3,613	4,096	4,935	5,517	6,823	8,629	11,589	14,364	14,747	12,406	9,066	6,262	4,222	7,116
	A/B	106.5%	94.6%	93.4%	96.8%	111.1%	111.8%	103.4%	102.5%	104.2%	106.6%	103.3%	105.1%	103.1%	106.1%	103.9%	99.7%	97.0%	95.0%	93.7%	87.0%	66.6%	101.1%
皮膚及び皮下組織の疾患	鳥根県(A)	20,042	9,174	6,746	6,773	6,411	6,111	4,783	4,580	4,231	4,038	3,946	3,532	3,589	3,693	3,799	4,096	4,026	3,678	3,423	3,359	3,747	5,195
	全国(B)	20,146	9,730	7,940	8,581	6,951	6,378	5,552	5,186	4,934	4,742	4,825	4,218	4,132	4,130	4,535	5,044	4,952	4,480	3,948	3,673	3,524	5,916
	A/B	99.5%	94.3%	86.0%	78.9%	92.2%	95.8%	86.2%	88.3%	85.8%	85.2%	81.8%	83.7%	86.9%	89.4%	83.6%	81.3%	81.3%	82.1%	86.7%	91.5%	106.3%	87.8%
消化器系の疾患	鳥根県(A)	2,743	1,090	993	1,209	1,942	3,042	3,298	3,669	4,061	4,392	4,978	4,851	5,343	5,706	6,608	7,202	7,486	6,987	6,400	6,170	5,361	4,526
	全国(B)	2,899	1,168	871	1,194	1,576	2,367	2,785	3,064	3,343	3,667	4,494	4,769	5,403	5,937	6,928	7,962	8,344	7,654	6,614	6,341	6,776	4,478
	A/B	94.9%	91.8%	103.8%	101.3%	123.2%	128.5%	118.4%	119.8%	121.5%	119.1%	110.6%	101.3%	98.9%	96.1%	95.4%	90.5%	89.7%	91.4%	97.7%	97.3%	79.1%	101.1%
精神及び行動の障害	鳥根県(A)	806	2,679	3,962	3,905	5,257	6,384	6,146	6,005	6,357	6,560	7,158	5,913	4,909	4,256	3,944	4,237	4,166	4,071	3,839	4,313	6,332	4,891
	全国(B)	1,183	2,839	2,934	2,853	3,476	4,409	4,511	4,696	4,911	5,070	5,286	4,555	3,779	3,109	3,093	3,322	3,557	3,739	3,916	4,310	4,900	3,818
	A/B	66.1%	94.4%	135.0%	136.9%	151.3%	144.6%	136.3%	127.9%	129.5%	129.4%	135.4%	129.6%	129.9%	136.9%	127.5%	127.5%	117.1%	106.9%	96.0%	100.1%	129.2%	126.1%
腎尿路生殖器系の疾患	鳥根県(A)	393	373	372	1,006	2,856	3,912	3,421	3,266	2,778	2,914	3,057	2,576	2,530	3,343	4,383	6,326	5,698	5,239	3,923	2,476	1,648	3,100
	全国(B)	481	424	406	1,171	2,746	3,448	3,136	2,901	3,092	3,420	2,892	2,933	3,518	4,661	5,822	6,333	5,765	4,335	3,023	2,043	3,310	
	A/B	81.6%	87.9%	91.7%	85.9%	104.0%	110.3%	99.2%	104.2%	95.8%	94.2%	89.4%	86.2%	95.0%	93.6%	89.9%	90.9%	90.5%	90.5%	81.9%	80.7%	93.7%	
新生物	鳥根県(A)	365	243	292	362	727	1,066	1,309	1,649	2,252	2,937	3,333	3,869	5,038	6,319	6,823	6,482	5,216	3,654	2,540	1,560	3,190	
	全国(B)	342	280	385	459	687	1,012	1,336	1,784	2,408	3,113	3,580	4,407	4,926	6,288	7,095	6,867	5,691	4,012	2,717	1,782	3,311	
	A/B	106.6%	87.0%	80.1%	78.8%	109.0%	107.3%	98.0%	92.5%	93.5%	94.3%	93.1%	95.4%	96.1%	102.3%	100.5%	96.2%	94.4%	91.7%	91.1%	93.5%	89.7%	96.3%
神経系の疾患	鳥根県(A)	365	243	292	362	727	1,066	1,309	1,649	2,252	2,937	3,333	3,869	5,038	6,319	6,823	6,482	5,216	3,654	2,540	1,560	3,190	
	全国(B)	272	452	771	928	1,161	1,353	1,590	1,874	2,160	2,571	2,566	2,701	2,731	3,280	4,546	6,062	7,817	8,943	9,127	8,106	2,750	
	A/B	133.9%	50.5%	37.9%	39.0%	79.3%	93.5%	96.7%	103.7%	126.1%	136.0%	129.7%	125.4%	144.0%	184.5%	192.6%	150.1%	108.6%	86.7%	40.9%	27.8%	19.5%	109.0%
その他	鳥根県(A)	22,546	13,852	12,344	8,076	7,152	8,565	8,041	7,646	6,738	6,481	6,846	7,021	7,465	7,622	6,881	12,360	15,167	18,135	19,387	19,728	18,962	10,273
	全国(B)	20,071	14,739	12,879	8,530	7,049	8,205	8,491	7,974	7,271	7,065	7,802	7,708	8,485	9,406	11,438	14,122	16,518	15,939	13,825	12,226	10,776	10,462
	A/B	112.3%	94.0%	97.4%	94.7%	101.5%	104.4%	94.7%	95.9%	92.7%	91.7%	87.8%	91.1%	86.0%	81.0%	77.6%	87.5%	97.9%	117.8%	140.2%	161.4%	176.0%	96.3%
全疾病	鳥根県(A)	102,478	60,701	48,733	35,641	36,995	45,476	44,949	47,032	50,431	57,842	71,881	78,664	108,730	130,687	150,021	158,006	152,588	138,572	126,271	115,587	86,117	
	全国(B)	90,474	62,317	49,233	38,293	34,402	40,008	42,770	44,832	47,964	54,621	67,926	73,663	87,309	101,737	124,964	148,121	158,859	153,345	137,304	122,701	112,069	83,064
	A/B	113.3%	97.4%	99.0%	93.1%	107.5%	113.7%	105.1%	104.9%	105.1%	105.9%	105.8%	106.6%	105.6%	106.9%	104.6%	101.3%	99.5%	99.5%	100.9%	102.1%	103.1%	103.7%

※1 NDBデータを基に作成

図Ⅳ-26

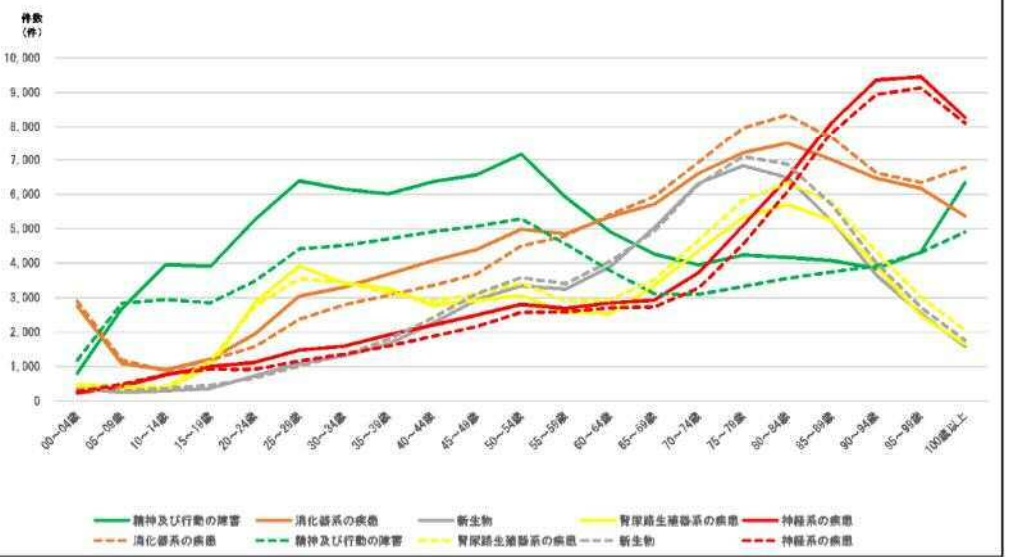
2021年度 疾病別被保険者1万人あたり外条件件数 (全保険者)



※件数の折れ線グラフは直線が鳥根県、破線は全国平均

図Ⅳ-27

2021年度 疾病別被保険者1万人あたり外条件件数 (全保険者)



※件数の折れ線グラフは直線が鳥根県、破線は全国平均

○ 2021年度 疾病別内訳（一人当たり医療費）全保険者計

疾病分類名	都道府県名	調整後年齢計																			(金額単位：円)		
		00～04歳	05～09歳	10～14歳	15～19歳	20～24歳	25～29歳	30～34歳	35～39歳	40～44歳	45～49歳	50～54歳	55～59歳	60～64歳	65～69歳	70～74歳	75～79歳	80～84歳	85～89歳	90～94歳	95～99歳	100歳以上	
胃の悪性新生物<腫瘍>	全国(A)	2,926	0	0	1	10	28	68	142	266	441	635	1,029	1,658	2,984	5,042	7,543	9,123	9,128	7,859	5,573	4,020	2,599
	島根県(B)	3,530	0	1	0	6	19	36	51	276	610	718	1,342	2,186	3,219	6,661	9,647	11,092	10,908	8,052	6,796	3,966	573
	B/A	120.6%	0.0%	577.1%	0.0%	57.8%	69.8%	52.8%	35.5%	103.6%	138.4%	113.1%	130.4%	131.8%	107.9%	132.1%	127.9%	121.6%	119.5%	102.5%	121.9%	98.7%	22.1%
結腸の悪性新生物<腫瘍>	全国(A)	3,496	0	0	4	31	60	115	220	459	742	1,154	2,076	2,910	4,226	6,023	8,219	9,315	9,694	8,883	7,686	6,419	4,302
	島根県(B)	3,830	0	2	4	69	30	58	143	746	1,346	1,230	2,530	2,849	4,493	7,602	8,841	10,507	9,492	9,828	6,696	7,173	1,418
	B/A	109.6%	0.0%	383.6%	90.9%	224.7%	50.5%	50.0%	65.0%	162.6%	181.3%	106.5%	121.9%	97.9%	106.3%	126.2%	107.6%	112.8%	97.9%	110.6%	87.1%	111.7%	33.0%
直腸S状結腸移行部及び直腸の悪性新生物<腫瘍>	全国(A)	1,899	0	0	0	3	9	33	81	213	417	808	1,440	2,076	3,107	4,192	4,980	4,649	4,052	3,143	2,347	1,892	1,014
	島根県(B)	1,969	0	0	1	195	86	50	34	450	381	786	736	1,904	2,842	5,754	5,223	3,304	4,880	3,464	2,494	2,235	429
	B/A	103.7%	0.0%	792.6%	271.3%	5873.5%	925.2%	151.0%	42.3%	211.3%	91.5%	97.2%	51.1%	91.7%	91.4%	137.3%	104.9%	71.1%	120.4%	110.2%	106.2%	118.1%	42.3%
肝及び肝内胆管の悪性新生物<腫瘍>	全国(A)	1,299	82	30	34	7	11	14	26	59	94	172	347	668	1,360	2,148	3,366	4,222	4,536	3,723	2,085	1,025	395
	島根県(B)	1,474	105	0	0	7	9	22	16	37	51	208	341	545	1,133	2,792	3,941	5,276	5,671	3,481	2,110	943	793
	B/A	113.5%	128.5%	0.0%	0.0%	92.9%	76.9%	158.6%	62.1%	62.9%	54.1%	121.2%	98.2%	81.6%	83.3%	130.0%	117.1%	125.0%	125.0%	93.5%	101.2%	92.0%	200.9%
気管、気管支及び肺の悪性新生物<腫瘍>	全国(A)	6,015	6	1	7	14	33	76	184	364	847	1,553	3,005	4,593	8,148	12,661	18,263	19,455	14,770	9,317	5,449	3,417	2,695
	島根県(B)	6,171	0	0	0	12	16	50	358	493	186	1,900	2,029	5,161	9,078	12,904	17,494	21,806	15,665	9,797	4,950	2,273	2,532
	B/A	102.6%	0.0%	0.0%	5.7%	87.0%	47.8%	65.8%	194.1%	135.4%	22.0%	122.3%	67.5%	112.4%	111.4%	101.9%	95.8%	112.1%	106.1%	105.1%	90.8%	66.5%	94.0%
乳房の悪性新生物<腫瘍>	全国(A)	3,764	0	0	0	3	22	173	608	1,584	3,255	5,319	6,624	6,462	6,900	6,994	6,934	5,837	4,551	3,322	2,587	2,472	2,329
	島根県(B)	3,660	0	0	0	29	31	90	278	1,588	3,330	5,482	7,747	5,525	6,866	6,763	6,077	5,848	4,848	3,039	2,117	1,283	600
	B/A	97.2%	0.0%	0.0%	69.7%	1144.4%	144.4%	52.1%	45.6%	100.3%	102.3%	103.1%	117.0%	85.5%	99.5%	96.7%	87.6%	100.2%	106.5%	91.5%	81.9%	51.9%	25.8%
子宮の悪性新生物<腫瘍>	全国(A)	840	0	0	0	4	28	111	293	555	823	1,100	1,596	1,709	1,596	1,439	1,352	1,129	898	678	459	384	347
	島根県(B)	965	0	0	0	8	66	100	212	900	1,296	823	1,912	1,494	1,929	1,487	1,382	1,295	1,519	1,378	312	358	69
	B/A	114.9%	-	-	144.0%	176.5%	237.4%	89.9%	72.4%	162.2%	157.5%	74.8%	119.8%	87.4%	120.8%	103.4%	102.2%	114.7%	169.1%	203.1%	68.1%	93.3%	19.9%
悪性リンパ腫	全国(A)	2,256	49	108	152	216	214	302	315	363	493	753	1,194	1,889	3,154	4,289	5,371	6,243	6,315	4,769	2,821	1,182	646
	島根県(B)	2,903	1	0	160	207	476	418	70	143	659	726	1,551	2,969	4,737	5,916	5,497	8,414	9,117	5,822	4,600	602	0
	B/A	128.7%	2.9%	0.4%	105.5%	96.1%	222.4%	138.2%	22.3%	39.4%	133.8%	96.3%	129.9%	157.2%	150.2%	138.0%	102.3%	134.8%	144.4%	122.1%	163.0%	50.9%	0.0%
糖尿病	全国(A)	15,005	96	227	475	545	659	1,088	1,830	2,906	4,491	7,327	11,827	14,922	19,490	24,879	31,608	36,367	38,580	37,063	31,782	25,989	20,504
	島根県(B)	14,854	20	79	355	346	783	1,269	1,822	2,590	4,156	7,130	11,231	14,298	19,451	23,184	32,088	38,424	38,193	35,514	32,002	29,407	24,016
	B/A	99.0%	20.6%	34.7%	74.8%	63.5%	118.7%	116.7%	99.6%	89.1%	92.5%	97.3%	95.0%	95.8%	99.8%	93.2%	101.5%	105.7%	99.0%	95.8%	100.7%	113.2%	117.1%
脂質異常症	全国(A)	6,599	6	12	59	76	180	340	613	1,031	1,752	2,870	4,924	6,936	9,305	11,265	13,673	16,327	17,298	16,170	14,038	11,907	8,739
	島根県(B)	7,704	2	20	87	125	307	584	842	1,369	2,321	3,763	6,631	8,830	11,572	13,670	15,329	18,435	19,106	17,637	14,447	13,248	10,486
	B/A	116.7%	33.0%	167.0%	147.5%	164.6%	170.9%	172.0%	137.3%	132.8%	132.5%	131.1%	134.7%	127.3%	124.4%	121.4%	112.1%	112.9%	110.5%	109.1%	102.9%	111.3%	120.0%
高血圧性疾患	全国(A)	26,587	7	10	15	33	87	232	618	1,481	3,347	6,988	12,957	18,276	26,379	34,720	47,326	61,327	77,277	97,228	119,401	138,915	157,749
	島根県(B)	27,342	0	0	4	20	111	488	831	2,079	3,865	8,272	13,413	19,538	27,968	37,411	49,428	62,276	79,782	98,131	116,072	125,431	148,048
	B/A	102.8%	0.0%	2.2%	23.6%	62.3%	128.1%	209.9%	134.4%	140.4%	115.5%	118.4%	103.5%	106.9%	106.0%	107.8%	104.4%	101.5%	103.2%	100.9%	97.2%	90.3%	93.8%
虚血性心疾患	全国(A)	6,767	41	8	18	45	57	90	182	381	847	1,796	3,458	5,018	7,244	10,127	14,369	19,037	21,428	20,559	18,599	17,724	18,645
	島根県(B)	5,756	4	1	10	21	56	87	113	352	523	1,306	2,876	4,440	6,235	10,108	11,545	14,501	17,067	19,560	16,827	16,849	11,211
	B/A	85.1%	10.3%	11.5%	56.6%	46.4%	99.1%	96.5%	62.3%	92.3%	61.7%	72.7%	83.2%	88.5%	86.1%	99.8%	80.3%	76.2%	79.6%	95.1%	90.5%	95.1%	60.1%
脳内出血	全国(A)	3,929	42	61	83	103	111	115	231	468	864	1,637	2,821	3,467	4,381	5,164	6,711	8,689	11,434	13,912	14,097	12,621	10,333
	島根県(B)	3,724	38	8	116	45	25	203	147	578	686	2,008	3,140	4,325	3,188	4,529	7,009	9,174	9,466	12,763	12,683	10,683	4,269
	B/A	94.8%	90.0%	12.8%	140.0%	43.4%	22.2%	177.4%	63.6%	123.6%	79.4%	122.7%	111.3%	124.7%	72.8%	87.7%	104.4%	105.6%	82.8%	91.7%	100.0%	72.9%	41.3%
脳梗塞	全国(A)	11,144	23	33	29	44	71	102	187	354	635	1,314	2,374	3,339	5,454	9,191	15,752	25,506	38,548	56,083	71,298	81,361	82,183
	島根県(B)	9,890	18	34	1	6	66	367	99	690	764	1,318	1,625	3,557	4,623	9,914	16,000	21,891	37,317	45,888	57,000	58,665	57,591
	B/A	88.7%	80.3%	104.1%	4.6%	14.4%	93.3%	359.7%	52.8%	194.9%	120.3%	100.3%	68.4%	106.5%	84.8%	107.9%	101.6%	85.8%	96.8%	81.8%	79.9%	72.1%	70.1%
腎不全	全国(A)	13,532	100	50	79	114	208	466	956	1,871	3,336	5,864	10,031	13,049	17,185	22,854	28,896	32,529	37,596	37,509	29,282	18,551	10,962
	島根県(B)	12,891	6	36	2	10	67	133	1,145	1,333	3,362	6,334	9,515	13,583	16,418	25,779	29,671	32,802	31,313	30,006	23,707	7,443	9,656
	B/A	95.3%	6.3%	72.3%	2.4%	9.0%	31.9%	28.4%	119.7%	71.2%	100.8%	108.0%	94.9%	104.1%	95.5%	112.8%	102.7%	100.8%	83.3%	80.0%	81.0%	40.1%	88.1%

※NDBデータを基に集計

〇2021年度 疾病別内訳(被保険者1万人当たり件数) 全保険者計

(単位:件)

疾病分類名	都道府県名	調整後年齢計	00~04歳	05~09歳	10~14歳	15~19歳	20~24歳	25~29歳	30~34歳	35~39歳	40~44歳	45~49歳	50~54歳	55~59歳	60~64歳	65~69歳	70~74歳	75~79歳	80~84歳	85~89歳	90~94歳	95~99歳	100歳以上
胃の悪性新生物<腫瘍>	全国(A)	263	0	0	0	2	7	14	24	50	75	96	136	183	290	431	623	765	797	676	460	297	178
	島根県(B)	287	0	0	0	2	8	13	23	74	109	117	162	198	329	496	693	790	839	649	512	298	214
	B/A	109.1%	0.0%	1036.5%	0.0%	92.1%	116.6%	94.1%	97.5%	148.4%	146.1%	121.7%	118.6%	108.3%	113.4%	115.2%	111.1%	103.2%	105.3%	96.0%	111.4%	100.4%	120.4%
結腸の悪性新生物<腫瘍>	全国(A)	309	0	0	1	5	13	23	39	85	125	160	232	291	386	501	672	792	821	716	565	455	306
	島根県(B)	327	0	0	1	7	12	25	38	128	163	192	272	307	400	605	718	850	787	641	460	470	147
	B/A	105.9%	0.0%	295.0%	152.2%	145.6%	91.2%	110.5%	96.9%	150.5%	130.8%	120.2%	117.4%	105.6%	103.5%	120.8%	106.9%	107.3%	95.8%	89.6%	81.4%	103.5%	48.0%
直腸S状結腸移行部及び直腸の悪性新生物<腫瘍>	全国(A)	111	0	0	0	0	1	2	5	11	22	40	73	107	163	224	283	292	278	228	166	130	88
	島根県(B)	110	0	0	1	5	12	14	22	33	32	48	52	101	155	242	270	245	279	210	127	134	113
	B/A	98.4%	0.0%	4668.0%	5146.6%	1304.2%	1392.8%	629.6%	448.2%	299.2%	149.9%	119.1%	71.5%	94.3%	94.8%	107.8%	95.3%	84.0%	100.6%	92.2%	76.6%	103.2%	127.9%
肝及び肝内胆管の悪性新生物<腫瘍>	全国(A)	55	2	2	2	1	2	3	4	7	11	14	23	34	57	85	127	163	185	168	100	48	21
	島根県(B)	69	6	0	0	3	5	8	7	11	18	23	35	45	76	110	146	209	219	200	121	47	23
	B/A	125.0%	302.6%	0.0%	0.0%	179.4%	260.8%	255.0%	153.0%	147.0%	166.7%	161.9%	152.5%	130.8%	132.5%	129.4%	114.9%	128.1%	118.6%	119.2%	121.3%	99.4%	109.9%
気管、気管支及び肺の悪性新生物<腫瘍>	全国(A)	247	0	0	0	3	6	9	15	25	44	69	120	176	297	455	673	786	691	510	323	203	129
	島根県(B)	291	0	0	0	6	10	18	30	39	62	108	141	274	362	564	770	917	748	534	330	173	169
	B/A	117.9%	0.0%	0.0%	120.3%	199.9%	161.3%	191.5%	196.1%	157.9%	139.7%	155.4%	118.1%	155.8%	121.9%	124.1%	114.4%	116.7%	108.4%	104.6%	102.0%	85.0%	131.4%
乳房の悪性新生物<腫瘍>	全国(A)	378	0	0	0	2	6	20	54	131	286	498	669	631	653	672	698	640	535	413	326	298	254
	島根県(B)	372	0	0	0	5	20	46	61	158	310	560	662	609	637	661	649	567	509	368	320	234	158
	B/A	98.3%	0.0%	0.0%	86.1%	314.5%	325.6%	235.2%	113.0%	120.8%	108.5%	112.5%	98.9%	96.5%	97.5%	98.4%	93.0%	88.5%	95.2%	89.3%	98.1%	78.5%	62.1%
子宮の悪性新生物<腫瘍>	全国(A)	90	0	0	0	2	15	30	48	77	107	136	173	171	157	141	132	111	85	61	42	31	23
	島根県(B)	106	0	0	0	4	51	82	94	115	144	145	220	167	183	131	146	105	91	88	27	25	11
	B/A	117.9%	—	—	251.2%	188.0%	344.3%	271.6%	194.2%	148.2%	135.0%	106.5%	127.3%	97.9%	115.9%	93.5%	110.4%	94.2%	107.6%	145.7%	64.5%	81.5%	49.7%
悪性リンパ腫	全国(A)	97	2	4	7	10	11	13	16	19	24	34	51	78	130	174	221	259	267	225	148	76	43
	島根県(B)	111	1	0	2	8	19	22	21	17	22	32	62	87	136	199	231	298	403	258	170	76	0
	B/A	115.4%	38.8%	9.0%	25.6%	87.4%	175.0%	168.6%	128.6%	88.1%	92.4%	94.2%	120.8%	110.5%	104.4%	114.0%	104.6%	114.9%	150.8%	114.7%	115.1%	100.2%	0.0%
糖尿病	全国(A)	3,839	11	34	75	120	172	311	533	833	1,280	2,064	3,289	4,193	5,496	7,015	8,617	9,334	9,149	7,806	5,802	4,152	2,894
	島根県(B)	3,902	6	20	52	90	217	349	610	776	1,267	2,044	3,304	4,254	5,616	6,976	9,038	9,788	8,995	7,801	5,723	4,591	2,664
	B/A	101.6%	56.8%	60.2%	68.8%	74.9%	125.9%	112.2%	114.3%	93.1%	99.0%	99.0%	100.4%	101.5%	102.2%	99.5%	104.9%	104.9%	98.3%	99.9%	98.6%	110.6%	92.0%
脂質異常症	全国(A)	3,768	2	8	36	44	127	261	437	716	1,198	1,954	3,325	4,719	6,300	7,433	8,428	8,896	8,390	6,734	4,977	3,534	2,405
	島根県(B)	4,620	1	30	92	79	249	452	631	991	1,719	2,671	4,568	6,524	8,274	9,314	10,063	10,045	9,364	7,274	5,308	4,327	3,397
	B/A	122.6%	52.1%	379.6%	255.5%	181.4%	196.7%	173.1%	144.5%	138.3%	143.4%	136.7%	137.4%	138.2%	131.3%	125.3%	119.4%	112.9%	111.6%	108.0%	106.6%	122.5%	141.3%
高血圧性疾患	全国(A)	12,915	1	2	5	19	56	143	385	953	2,202	4,669	8,599	11,942	16,813	21,305	26,931	30,709	34,110	36,657	37,815	38,070	37,999
	島根県(B)	14,297	0	0	4	15	96	333	603	1,314	2,774	5,699	10,011	14,010	19,158	24,099	29,924	32,576	36,479	39,330	40,790	39,949	41,230
	B/A	110.7%	0.0%	20.7%	84.6%	79.1%	172.8%	232.6%	156.4%	137.8%	126.0%	122.1%	116.4%	117.3%	113.9%	113.1%	111.1%	106.1%	106.9%	107.3%	107.9%	104.9%	108.5%
虚血性心疾患	全国(A)	968	2	3	8	22	28	39	53	80	145	264	478	684	989	1,356	1,914	2,563	3,020	3,174	3,185	3,093	3,179
	島根県(B)	924	2	1	7	12	37	49	53	68	121	209	438	607	959	1,214	1,904	2,377	2,899	3,115	3,182	3,209	3,036
	B/A	95.5%	109.7%	22.7%	79.8%	52.8%	130.5%	124.7%	99.9%	84.5%	82.9%	79.2%	91.5%	88.7%	96.9%	89.5%	99.5%	92.7%	96.0%	98.1%	99.9%	103.8%	95.5%
脳内出血	全国(A)	180	5	5	7	10	10	11	15	25	42	76	137	181	238	281	350	402	460	516	515	480	430
	島根県(B)	192	4	5	18	14	7	12	11	28	46	59	131	156	220	305	421	492	428	556	547	581	474
	B/A	106.2%	78.4%	95.1%	245.3%	143.1%	71.8%	111.6%	77.5%	113.6%	109.0%	77.0%	95.2%	86.1%	92.4%	108.4%	120.1%	122.2%	93.1%	107.7%	106.1%	121.1%	110.2%
脳梗塞	全国(A)	1,053	3	4	5	8	10	15	25	43	80	160	305	446	700	1,112	1,798	2,722	3,671	4,540	5,141	5,582	5,786
	島根県(B)	980	3	5	1	3	14	21	26	54	91	138	250	415	582	1,046	1,711	2,495	3,401	4,268	4,886	5,181	4,989
	B/A	93.0%	92.5%	141.0%	28.2%	33.2%	137.4%	140.8%	103.9%	126.0%	114.0%	86.0%	81.9%	93.0%	83.1%	94.1%	95.2%	91.7%	92.6%	94.0%	95.0%	92.8%	86.2%
腎不全	全国(A)	436	3	3	5	10	13	23	39	70	114	190	314	401	530	708	906	1,041	1,210	1,232	1,044	783	580
	島根県(B)	395	3	5	2	8	15	13	44	51	120	173	295	396	512	742	897	1,003	943	934	754	478	451
	B/A	90.6%	95.7%	140.6%	33.1%	80.0%	109.5%	56.5%	112.7%	72.7%	105.4%	91.3%	93.8%	98.8%	96.7%	104.8%	99.0%	96.3%	78.0%	75.8%	72.2%	61.0%	77.8%

※NDBデータを基に集計

○2021年度 疾病別内訳(一人当たり医療費) 全保険者

(金額単位：円)

疾病分類名	都道府県名	年齢計	00～04歳	05～09歳	10～14歳	15～19歳	20～24歳	25～29歳	30～34歳	35～39歳	40～44歳	45～49歳	50～54歳	55～59歳	60～64歳	65～69歳	70～74歳	75～79歳	80～84歳	85～89歳	90～94歳	95～99歳	100歳以上
統合失調症、統合失調症型障害及び妄想性障害	全国(A)	7,062	0	11	176	780	1,488	2,502	3,597	4,966	6,017	7,473	9,630	10,570	12,028	13,604	13,142	10,536	9,114	6,856	4,900	4,259	3,388
統合失調症、統合失調症型障害及び妄想性障害	島根県(B)	9,137	1	16	133	791	1,811	4,267	5,831	6,448	9,202	10,361	15,150	13,877	12,576	19,308	16,522	12,339	9,649	8,612	4,294	2,104	657
	B/A	129.4%	186.9%	144.7%	75.7%	101.4%	121.7%	170.5%	162.1%	129.9%	152.9%	138.7%	157.3%	131.3%	104.6%	141.9%	125.7%	117.1%	105.9%	125.6%	87.6%	49.4%	19.4%
気分〔感情〕障害(躁うつ病を含む)	全国(A)	4,013	1	26	424	1,390	2,501	3,580	3,820	3,998	4,264	4,642	5,278	5,049	4,680	4,417	4,975	5,724	6,289	6,099	5,364	4,234	4,039
気分〔感情〕障害(躁うつ病を含む)	島根県(B)	5,375	2	61	633	2,163	3,658	5,084	5,382	5,402	5,734	6,198	7,361	6,571	7,434	6,737	6,486	6,714	7,347	6,647	7,081	4,639	8,931
	B/A	134.0%	270.5%	231.6%	149.1%	155.6%	146.2%	142.0%	140.9%	135.1%	134.5%	133.5%	139.5%	130.1%	158.9%	152.5%	130.4%	117.3%	116.8%	109.0%	132.0%	109.6%	221.1%
神経症性障害、ストレス関連障害及び身体表現性障害	全国(A)	2,019	76	347	1,310	2,136	2,211	2,649	2,617	2,595	2,646	2,556	2,516	2,146	1,772	1,529	1,692	1,984	2,319	2,443	2,410	2,203	1,465
神経症性障害、ストレス関連障害及び身体表現性障害	島根県(B)	3,077	67	433	3,128	3,322	3,667	4,573	4,015	3,892	4,572	4,692	3,626	2,872	2,505	2,099	2,108	2,671	3,291	3,884	2,736	1,500	2,195
	B/A	152.4%	88.3%	124.8%	238.7%	155.5%	165.8%	172.6%	153.5%	150.0%	172.8%	183.5%	144.1%	133.9%	141.3%	137.2%	124.6%	134.6%	141.9%	159.0%	113.5%	68.1%	149.8%

※NDBデータを基に作成

○2021年度 疾病別内訳(被保険者1万人当たり件数) 全保険者

(単位：件)

疾病分類名	都道府県名	年齢計	00～04歳	05～09歳	10～14歳	15～19歳	20～24歳	25～29歳	30～34歳	35～39歳	40～44歳	45～49歳	50～54歳	55～59歳	60～64歳	65～69歳	70～74歳	75～79歳	80～84歳	85～89歳	90～94歳	95～99歳	100歳以上
統合失調症、統合失調症型障害及び妄想性障害	全国(A)	663	0	4	37	151	273	444	618	798	932	1,050	1,152	1,031	964	907	804	642	579	499	458	451	445
統合失調症、統合失調症型障害及び妄想性障害	島根県(B)	859	0	13	51	124	271	655	842	982	1,196	1,361	1,555	1,343	1,101	1,351	1,124	854	692	568	498	332	384
	B/A	129.6%	192.6%	305.0%	137.8%	82.1%	99.3%	147.5%	136.2%	123.1%	128.4%	129.7%	134.9%	130.3%	114.3%	149.0%	139.8%	133.1%	119.6%	113.8%	108.8%	73.6%	86.2%
気分〔感情〕障害(躁うつ病を含む)	全国(A)	1,419	0	8	108	502	1,154	1,703	1,798	1,888	1,988	2,132	2,337	2,087	1,715	1,365	1,375	1,468	1,450	1,263	981	674	483
気分〔感情〕障害(躁うつ病を含む)	島根県(B)	1,879	1	26	170	713	1,677	2,193	2,377	2,400	2,589	2,785	3,217	2,701	2,370	1,910	1,709	2,046	1,819	1,612	1,224	908	880
	B/A	132.4%	329.1%	311.8%	156.8%	142.0%	145.3%	128.8%	132.2%	127.2%	130.2%	130.6%	137.7%	129.4%	138.2%	140.0%	124.3%	139.4%	125.5%	127.6%	124.7%	134.8%	182.3%
神経症性障害、ストレス関連障害及び身体表現性障害	全国(A)	1,162	44	235	638	1,063	1,314	1,609	1,612	1,661	1,721	1,674	1,654	1,389	1,134	935	970	1,036	1,024	903	711	538	415
神経症性障害、ストレス関連障害及び身体表現性障害	島根県(B)	1,441	37	249	851	1,513	2,013	2,330	2,207	2,144	2,149	2,055	2,142	1,670	1,298	1,006	1,033	1,084	1,161	1,105	763	574	858
	B/A	124.1%	82.2%	105.9%	133.5%	142.4%	153.2%	144.8%	136.9%	129.0%	124.9%	122.8%	129.5%	120.2%	114.5%	107.6%	106.5%	104.6%	113.4%	122.4%	107.4%	106.7%	206.8%

※NDBデータを基に作成

< 国民健康保険市町村別 1人あたり医療費の推移等について >

○1人あたり年齢調整後医療費の推移

(金額単位：円)

市町村	H30年度	順位	R元年度	順位	R2年度	順位	R3年度	順位	直近3年平均	順位	市町村	被保険者数
隠岐の島町	360,184	16	385,148	13	400,107	10	423,786	11	403,014	11	隠岐の島町	3,228
西ノ島町	420,116	7	405,299	10	370,879	18	416,741	13	397,640	12	西ノ島町	725
海士町	379,024	11	378,200	16	371,851	15	344,330	18	364,794	18	海士町	537
知夫村	320,347	19	277,957	19	370,993	17	320,838	19	323,263	19	知夫村	196
安来市	396,181	10	403,059	11	395,898	11	431,539	9	410,165	10	安来市	7,091
松江市	372,029	12	378,938	15	371,242	16	397,984	15	382,721	16	松江市	33,149
出雲市	366,033	14	382,432	14	395,728	12	404,493	14	394,218	13	出雲市	29,933
雲南市	408,888	9	418,292	9	421,936	8	437,997	7	426,075	9	雲南市	6,902
奥出雲町	361,376	15	377,303	17	380,346	14	422,980	12	393,543	14	奥出雲町	2,442
飯南町	442,557	4	398,447	12	440,148	6	452,026	5	430,207	7	飯南町	929
大田市	417,618	8	438,990	6	425,209	7	428,987	10	431,062	6	大田市	6,806
美郷町	471,643	2	457,645	3	481,311	3	469,579	4	469,512	3	美郷町	919
川本町	478,012	1	543,013	1	538,273	1	510,683	2	530,656	1	川本町	637
邑南町	353,166	17	421,613	8	349,741	19	371,782	17	381,045	17	邑南町	2,359
江津市	461,634	3	502,315	2	504,678	2	538,900	1	515,298	2	江津市	4,407
浜田市	440,938	5	453,234	4	448,172	5	451,404	6	450,937	5	浜田市	9,458
益田市	369,868	13	373,164	18	392,263	13	397,530	16	387,652	15	益田市	9,113
津和野町	428,200	6	440,538	5	473,039	4	479,780	3	464,452	4	津和野町	1,627
吉賀町	329,100	18	425,526	7	421,041	9	433,809	8	426,792	8	吉賀町	1,252
加重平均	386,826		400,688		401,671		418,196		406,852		合計	121,710

*直近3年平均の数値に調整を加えた数値が納付金の按分基準に使用される。

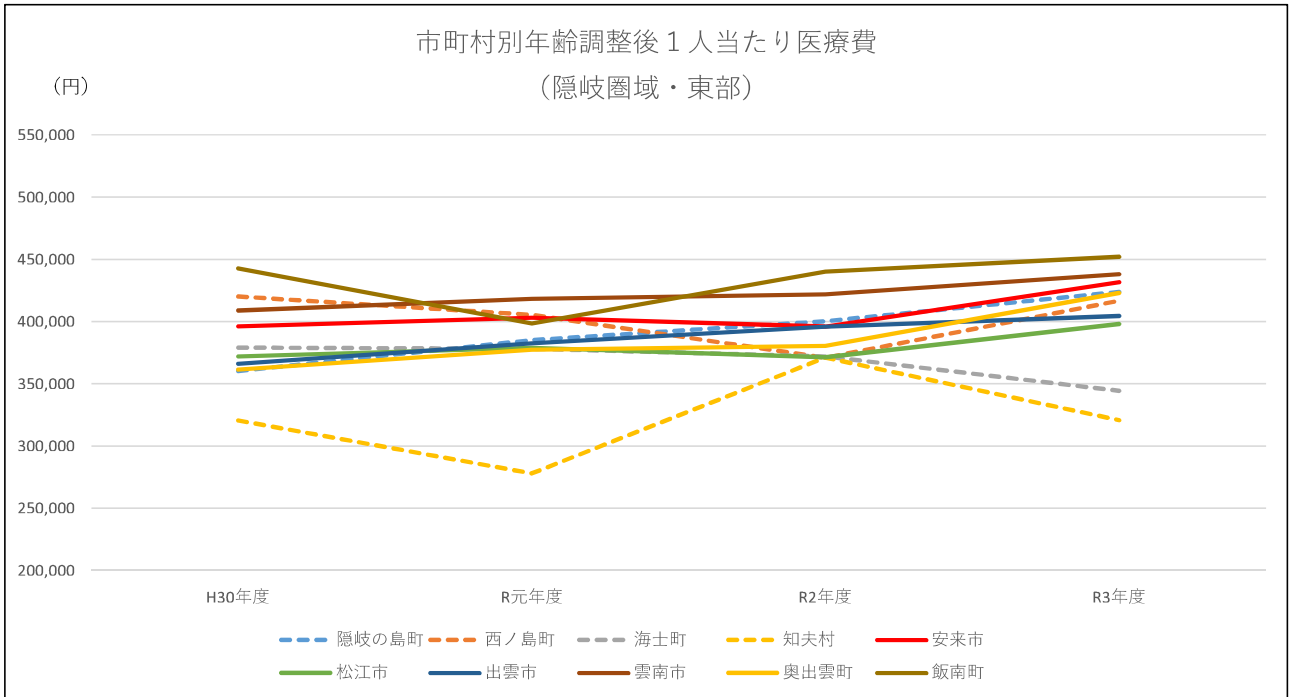
- … R3年度1人あたり医療費が500,000円以上
- … R3年度1人あたり医療費が450,000円以上500,000円未満
- … R3年度1人あたり医療費が平均以上450,000円未満

< 医療費の傾向 >

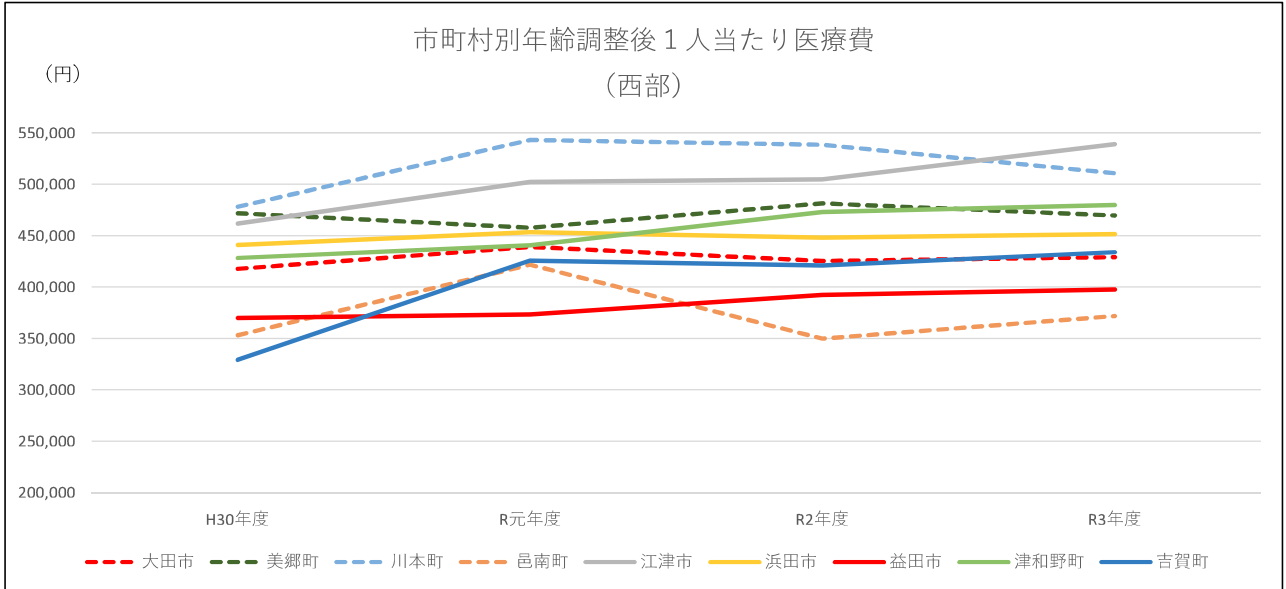
1. 松江市、出雲市は被保険者数が多く、1人あたり医療費は安定して推移しており、増加幅も相対的に低く、医療費も低くなっている。
2. 県西部又は中山間地ほど相対的に1人あたり医療費は高くなっている。
3. 隠岐圏域については、全体的に1人あたり医療費が増加しつつあり、隠岐の島町の1人あたり医療費は、松江市・出雲市などを上回ってR3年度では加重平均を上回っている。また、西ノ島町も被保険者数が少ないため変動が多いが、1人あたり医療費は加重平均前後を行き来している。

< 考え得る要因 >

1. 医療体制が整っている松江市、出雲市等では、高齢者の定期的な通院によりある程度重症化予防が可能であるのに対して、西部・中山間地の様に医療体制が弱くかつ交通手段が脆弱なため医療機関へのアクセスが不便な地域では高齢者の受診機会が限られるため、受診した時には既にある程度重症化していることが考えられる。
松江市や出雲市など医療体制が整っている自治体は高齢者の重症化予防により医療費の伸びが抑制され、これに対して、西部・中山間地は高齢化に伴い重症化した患者数が増加すると医療費の伸びが大きくなることが想定される。
2. 入院が他の医療圏域に多く流出している等、入院先までの物理的又は時間的距離が長いと在院日数の長期化による医療費増が考えられる。
3. 医療機関へのアクセスが極端に限られる場合には、重症化により一定以上の医療が必要になると転出せざるを得なくなり、さらにU・Iターンにより医療を必要としない被保険者が転入してくると、被保険者数の少ない自治体であれば、1人あたり医療費は低くなることが考えられる。この場合、被保険者の年齢構成は比較的若くなる。



- ・町村の中で最も被保険者数が多い隠岐の島町は1人当たり医療費が上昇を続けており、また上昇幅が大きく、松江市・出雲市よりも1人当たり医療費は高くなっている。
- ・西ノ島町も被保険者数が少ないため、1人当たり医療費の増減が激しいものの松江市・出雲市よりも高くなっている。
- ・知夫村は1人当たり医療費が低いが、被保険者数が少ないためその変動は大きい。
- ・隠岐圏域については、被保険者数が少ない町について1人当たり医療費の増減が大きいですが、趨勢として医療費は増加しつつあり、松江圏域、出雲圏域と同水準になって来ている。
- ・松江市、出雲市の医療提供体制が整っていて被保険者数が多い自治体は、医療費の変動が少なく、さらに上昇幅も他に比べて大きくないため、1人当たり医療費も相対的に低くなっている。
- ・雲南市、飯南町は1人医療費が高く、また奥出雲町も高くなりつつあり、県東部でも中山間地について医療費が高くなる傾向にある。



- ・全体的に1人当たり医療費は高くなりつつあるが、川本町、美郷町及び江津市が1人当たり医療費が特に高く、令和2年度から津和野町も同程度に高くなりつつある。
- ・被保険者数の比較的多い、江津市及び浜田市は安定して医療費が高く、益田市は安定して医療費が低い。
- ・邑南町は1人当たり医療費が低いが、被保険者数が少ないためR元年度の様に急に高くなるなど、数名の医療費増減で大きく変動することがある。
- ・西部と中山間地の市町は、全体的に1人当たり医療費が高くなっている。

◇年齢階層別被保険者1人当たり点数

○被保険者1人当たり点数（松江市、出雲市、益田市、邑南町）

年齢階級	H31			R2			R3				
	(A)	島根県(B)	A/B	(A)	島根県(B)	A/B	(A)	島根県(B)	A/B	国(C)	A/C
0～4	22,705	24,607	92.3%	18,501	18,853	98.1%	22,209	22,062	100.7%	20,857	106.5%
5～9	8,579	8,468	101.3%	6,932	6,929	100.0%	8,124	7,986	101.7%	8,845	91.8%
10～14	8,313	8,298	100.2%	8,323	7,864	105.8%	10,162	9,338	108.8%	8,716	116.6%
15～19	9,209	9,631	95.6%	7,403	7,818	94.7%	7,788	8,317	93.6%	8,053	96.7%
20～24	10,917	10,186	107.2%	9,567	10,254	93.3%	9,853	11,193	88.0%	8,013	123.0%
25～29	16,512	16,739	98.6%	16,346	15,197	107.6%	18,572	17,349	107.1%	10,694	173.7%
30～34	21,400	23,241	92.1%	21,898	22,619	96.8%	23,151	22,700	102.0%	14,006	165.3%
35～39	27,916	27,709	100.7%	25,366	25,735	98.6%	23,017	25,830	89.1%	16,884	136.3%
40～44	28,213	31,433	89.8%	27,942	31,059	90.0%	29,695	30,840	96.3%	20,552	144.5%
45～49	32,510	33,400	97.3%	33,653	34,727	96.9%	35,170	37,231	94.5%	25,742	136.6%
50～54	37,602	41,218	91.2%	34,033	38,683	88.0%	36,853	41,279	89.3%	30,522	120.7%
55～59	45,959	46,336	99.2%	44,983	45,092	99.8%	45,137	46,785	96.5%	37,764	119.5%
60～64	44,972	46,759	96.2%	44,671	47,237	94.6%	48,676	50,438	96.5%	42,083	115.7%
65～69	44,601	46,721	95.5%	45,171	47,043	96.0%	45,514	47,917	95.0%	42,652	106.7%
70～74	51,527	52,524	98.1%	50,005	50,721	98.6%	53,439	53,905	99.1%	51,276	104.2%
年齢調整前計	40,238	42,312	95.1%	39,737	41,746	95.2%	41,818	43,912	95.2%	34,621	120.8%

○被保険者1人当たり点数（西ノ島町、海士町、知夫村）

年齢階級	H31			R2			R3				
	(A)	島根県(B)	A/B	(A)	島根県(B)	A/B	(A)	島根県(B)	A/B	国(C)	A/C
0～4	7,033	24,607	28.6%	6,150	18,853	32.6%	8,731	22,062	39.6%	20,857	41.9%
5～9	4,102	8,468	48.4%	1,781	6,929	25.7%	2,700	7,986	33.8%	8,845	30.5%
10～14	4,206	8,298	50.7%	6,893	7,864	87.6%	4,688	9,338	50.2%	8,716	53.8%
15～19	2,299	9,631	23.9%	1,285	7,818	16.4%	2,761	8,317	33.2%	8,053	34.3%
20～24	1,594	10,186	15.6%	14,908	10,254	145.4%	1,888	11,193	16.9%	8,013	23.6%
25～29	12,692	16,739	75.8%	7,815	15,197	51.4%	14,656	17,349	84.5%	10,694	137.0%
30～34	5,056	23,241	21.8%	8,337	22,619	36.9%	9,131	22,700	40.2%	14,006	65.2%
35～39	39,158	27,709	141.3%	23,129	25,735	89.9%	24,873	25,830	96.3%	16,884	147.3%
40～44	8,845	31,433	28.1%	26,300	31,059	84.7%	34,284	30,840	111.2%	20,552	166.8%
45～49	58,112	33,400	174.0%	33,707	34,727	97.1%	28,825	37,231	77.4%	25,742	112.0%
50～54	56,097	41,218	136.1%	64,969	38,683	168.0%	61,987	41,279	150.2%	30,522	203.1%
55～59	50,057	46,336	108.0%	27,102	45,092	60.1%	36,085	46,785	77.1%	37,764	95.6%
60～64	56,044	46,759	119.9%	55,543	47,237	117.6%	62,763	50,438	124.4%	42,083	149.1%
65～69	34,838	46,721	74.6%	39,461	47,043	83.9%	39,993	47,917	83.5%	42,652	93.8%
70～74	42,587	52,524	81.1%	37,688	50,721	74.3%	45,885	53,905	85.1%	51,276	89.5%
年齢調整前計	39,226	42,312	92.7%	37,082	41,746	88.8%	40,510	43,912	92.3%	34,621	117.0%

○被保険者1人当たり点数（松江市、出雲市、益田市、邑南町、西ノ島町、海士町、知夫村）

年齢階級	H31			R2			R3				
	(A)	島根県(B)	A/B	(A)	島根県(B)	A/B	(A)	島根県(B)	A/B	国(C)	A/C
0～4	22,428	24,607	91.1%	18,295	18,853	97.0%	21,996	22,062	99.7%	20,857	105.5%
5～9	8,519	8,468	100.6%	6,856	6,929	99.0%	8,046	7,986	100.7%	8,845	91.0%
10～14	8,274	8,298	99.7%	8,309	7,864	105.7%	10,098	9,338	108.1%	8,716	115.9%
15～19	9,150	9,631	95.0%	7,337	7,818	93.9%	7,724	8,317	92.9%	8,053	95.9%
20～24	10,812	10,186	106.1%	9,641	10,254	94.0%	9,709	11,193	86.7%	8,013	121.2%
25～29	16,469	16,739	98.4%	16,245	15,197	106.9%	18,526	17,349	106.8%	10,694	173.2%
30～34	21,089	23,241	90.7%	21,752	22,619	96.2%	22,949	22,700	101.1%	14,006	163.9%
35～39	28,111	27,709	101.5%	25,316	25,735	98.4%	23,058	25,830	89.3%	16,884	136.6%
40～44	27,978	31,433	89.0%	27,920	31,059	89.9%	29,761	30,840	96.5%	20,552	144.8%
45～49	32,937	33,400	98.6%	33,654	34,727	96.9%	35,073	37,231	94.2%	25,742	136.2%
50～54	37,868	41,218	91.9%	34,528	38,683	89.3%	37,333	41,279	90.4%	30,522	122.3%
55～59	46,026	46,336	99.3%	44,680	45,092	99.1%	45,002	46,785	96.2%	37,764	119.2%
60～64	45,285	46,759	96.8%	44,924	47,237	95.1%	48,941	50,438	97.0%	42,083	116.3%
65～69	44,356	46,721	94.9%	45,029	47,043	95.7%	45,381	47,917	94.7%	42,652	106.4%
70～74	51,345	52,524	97.8%	49,754	50,721	98.1%	53,281	53,905	98.8%	51,276	103.9%
年齢調整前計	40,217	42,312	95.0%	39,685	41,746	95.1%	41,792	43,912	95.2%	34,621	120.7%

○被保険者1人当たり点数（隠岐の島町、安来市、雲南市、奥出雲町、大田市、吉賀町）

年齢階級	H31			R2			R3				
	(A)	島根県(B)	A/B	(A)	島根県(B)	A/B	(A)	島根県(B)	A/B	国(C)	A/C
0～4	21,030	24,607	85.5%	16,476	18,853	87.4%	21,042	22,062	95.4%	20,857	100.9%
5～9	9,356	8,468	110.5%	7,435	6,929	107.3%	7,777	7,986	97.4%	8,845	87.9%
10～14	8,848	8,298	106.6%	8,067	7,864	102.6%	9,090	9,338	97.3%	8,716	104.3%
15～19	8,005	9,631	83.1%	6,340	7,818	81.1%	7,523	8,317	90.5%	8,053	93.4%
20～24	9,917	10,186	97.4%	14,859	10,254	144.9%	13,977	11,193	124.9%	8,013	174.4%
25～29	19,623	16,739	117.2%	13,363	15,197	87.9%	14,828	17,349	85.5%	10,694	138.7%
30～34	24,573	23,241	105.7%	21,115	22,619	93.4%	18,064	22,700	79.6%	14,006	129.0%
35～39	22,943	27,709	82.8%	21,526	25,735	83.6%	25,252	25,830	97.8%	16,884	149.6%
40～44	37,489	31,433	119.3%	36,706	31,059	118.2%	33,806	30,840	109.6%	20,552	164.5%
45～49	31,217	33,400	93.5%	31,130	34,727	89.6%	33,505	37,231	90.0%	25,742	130.2%
50～54	44,336	41,218	107.6%	44,871	38,683	116.0%	49,112	41,279	119.0%	30,522	160.9%
55～59	43,260	46,336	93.4%	42,934	45,092	95.2%	46,864	46,785	100.2%	37,764	124.1%
60～64	45,903	46,759	98.2%	48,088	47,237	101.8%	47,957	50,438	95.1%	42,083	114.0%
65～69	48,712	46,721	104.3%	47,707	47,043	101.4%	51,920	47,917	108.4%	42,652	121.7%
70～74	52,948	52,524	100.8%	50,926	50,721	100.4%	53,794	53,905	99.8%	51,276	104.9%
年齢調整前計	43,715	42,312	103.3%	43,079	41,746	103.2%	45,837	43,912	104.4%	34,621	132.4%

○被保険者1人当たり点数（飯南町、美郷町、川本町、江津市、浜田市、津和野町）

年齢階級	H31			R2			R3				
	(A)	島根県(B)	A/B	(A)	島根県(B)	A/B	(A)	島根県(B)	A/B	国(C)	A/C
0～4	44,406	24,607	180.5%	26,487	18,853	140.5%	24,155	22,062	109.5%	20,857	115.8%
5～9	6,901	8,468	81.5%	6,559	6,929	94.7%	7,970	7,986	99.8%	8,845	90.1%
10～14	7,538	8,298	90.8%	5,050	7,864	64.2%	5,669	9,338	60.7%	8,716	65.0%
15～19	14,948	9,631	155.2%	12,826	7,818	164.1%	12,643	8,317	152.0%	8,053	157.0%
20～24	6,640	10,186	65.2%	6,425	10,254	62.7%	16,058	11,193	143.5%	8,013	200.4%
25～29	13,736	16,739	82.1%	12,038	15,197	79.2%	14,069	17,349	81.1%	10,694	131.6%
30～34	32,240	23,241	138.7%	29,234	22,619	129.2%	27,593	22,700	121.6%	14,006	197.0%
35～39	33,654	27,709	121.5%	35,173	25,735	136.7%	42,358	25,830	164.0%	16,884	250.9%
40～44	39,162	31,433	124.6%	38,382	31,059	123.6%	31,896	30,840	103.4%	20,552	155.2%
45～49	38,960	33,400	116.6%	45,007	34,727	129.6%	53,062	37,231	142.5%	25,742	206.1%
50～54	52,816	41,218	128.1%	49,675	38,683	128.4%	49,051	41,279	118.8%	30,522	160.7%
55～59	52,586	46,336	113.5%	50,450	45,092	111.9%	54,987	46,785	117.5%	37,764	145.6%
60～64	54,169	46,759	115.8%	55,478	47,237	117.4%	61,121	50,438	121.2%	42,083	145.2%
65～69	52,431	46,721	112.2%	53,650	47,043	114.0%	51,277	47,917	107.0%	42,652	120.2%
70～74	56,143	52,524	106.9%	53,930	50,721	106.3%	56,350	53,905	104.5%	51,276	109.9%
年齢調整前計	48,775	42,312	115.3%	48,273	41,746	115.6%	49,865	43,912	113.6%	34,621	144.0%

○被保険者1人当たり点数（美郷町、川本町、邑南町、津和野町、吉賀町）

年齢階級	H31			R2			R3				
	(A)	島根県(B)	A/B	(A)	島根県(B)	A/B	(A)	島根県(B)	A/B	国(C)	A/C
0～4	22,870	24,607	92.9%	18,904	18,853	100.3%	14,436	22,062	65.4%	20,857	69.2%
5～9	6,620	8,468	78.2%	4,902	6,929	70.7%	7,778	7,986	97.4%	8,845	87.9%
10～14	25,229	8,298	304.0%	16,013	7,864	203.6%	16,705	9,338	178.9%	8,716	191.7%
15～19	9,230	9,631	95.8%	6,358	7,818	81.3%	7,324	8,317	88.1%	8,053	90.9%
20～24	13,122	10,186	128.8%	15,256	10,254	148.8%	13,832	11,193	123.6%	8,013	172.6%
25～29	6,771	16,739	40.4%	6,426	15,197	42.3%	8,843	17,349	51.0%	10,694	82.7%
30～34	21,228	23,241	91.3%	22,712	22,619	100.4%	12,441	22,700	54.8%	14,006	88.8%
35～39	29,732	27,709	107.3%	20,968	25,735	81.5%	33,962	25,830	131.5%	16,884	201.1%
40～44	27,422	31,433	87.2%	29,252	31,059	94.2%	33,421	30,840	108.4%	20,552	162.6%
45～49	45,918	33,400	137.5%	45,173	34,727	130.1%	42,542	37,231	114.3%	25,742	165.3%
50～54	61,790	41,218	149.9%	48,587	38,683	125.6%	63,524	41,279	153.9%	30,522	208.1%
55～59	58,535	46,336	126.3%	50,923	45,092	112.9%	59,784	46,785	127.8%	37,764	158.3%
60～64	49,269	46,759	105.4%	49,928	47,237	105.7%	61,445	50,438	121.8%	42,083	146.0%
65～69	48,828	46,721	104.5%	46,959	47,043	99.8%	45,459	47,917	94.9%	42,652	106.6%
70～74	55,343	52,524	105.4%	51,076	50,721	100.7%	50,786	53,905	94.2%	51,276	99.0%
年齢調整前計	47,098	42,312	111.3%	44,245	41,746	106.0%	46,174	43,912	105.1%	34,621	133.4%

<出雲圏域>

○被保険者1人当たり点数（出雲市）

年齢階級	H31			R2			R3				
	出雲市(A)	島根県(B)	A/B	出雲市(A)	島根県(B)	A/B	出雲市(A)	島根県(B)	A/B	国(C)	A/C
0~4	20,936	24,607	85.1%	18,597	18,853	98.6%	21,037	22,062	95.4%	20,857	100.9%
5~9	9,874	8,468	116.6%	5,537	6,929	79.9%	7,024	7,986	88.0%	8,845	79.4%
10~14	6,028	8,298	72.6%	6,265	7,864	79.7%	7,113	9,338	76.2%	8,716	81.6%
15~19	11,780	9,631	122.3%	6,171	7,818	78.9%	8,717	8,317	104.8%	8,053	108.3%
20~24	13,541	10,186	132.9%	11,040	10,254	107.7%	7,784	11,193	69.5%	8,013	97.1%
25~29	12,944	16,739	77.3%	12,027	15,197	79.1%	15,359	17,349	88.5%	10,694	143.6%
30~34	14,958	23,241	64.4%	16,462	22,619	72.8%	19,941	22,700	87.8%	14,006	142.4%
35~39	26,043	27,709	94.0%	25,464	25,735	98.9%	19,562	25,830	75.7%	16,884	115.9%
40~44	28,173	31,433	89.6%	30,762	31,059	99.0%	28,681	30,840	93.0%	20,552	139.6%
45~49	30,297	33,400	90.7%	31,588	34,727	91.0%	35,634	37,231	95.7%	25,742	138.4%
50~54	35,809	41,218	86.9%	32,971	38,683	85.2%	34,406	41,279	83.3%	30,522	112.7%
55~59	50,157	46,336	108.2%	49,762	45,092	110.4%	43,532	46,785	93.0%	37,764	115.5%
60~64	44,231	46,759	94.6%	45,472	47,237	96.3%	46,036	50,438	91.3%	42,083	109.4%
65~69	45,818	46,721	98.1%	49,340	47,043	104.9%	46,771	47,917	97.6%	42,652	109.7%
70~74	52,929	52,524	100.8%	52,463	50,721	103.4%	57,534	53,905	106.7%	51,276	112.2%
年齢調整前計	40,588	42,312	95.9%	41,334	41,746	99.0%	42,464	43,912	96.7%	34,621	122.7%

<雲南圏域>

○被保険者1人当たり点数（雲南市）

年齢階級	H31			R2			R3				
	雲南市(A)	島根県(B)	A/B	雲南市(A)	島根県(B)	A/B	雲南市(A)	島根県(B)	A/B	国(C)	A/C
0~4	32,693	24,607	132.9%	13,103	18,853	69.5%	18,096	22,062	82.0%	20,857	86.8%
5~9	10,258	8,468	121.1%	7,666	6,929	110.6%	7,657	7,986	95.9%	8,845	86.6%
10~14	11,562	8,298	139.3%	9,719	7,864	123.6%	5,678	9,338	60.8%	8,716	65.1%
15~19	6,059	9,631	62.9%	5,235	7,818	67.0%	5,065	8,317	60.9%	8,053	62.9%
20~24	12,995	10,186	127.6%	15,945	10,254	155.5%	13,414	11,193	119.8%	8,013	167.4%
25~29	18,536	16,739	110.7%	12,987	15,197	85.5%	10,843	17,349	62.5%	10,694	101.4%
30~34	21,527	23,241	92.6%	12,651	22,619	55.9%	11,823	22,700	52.1%	14,006	84.4%
35~39	23,907	27,709	86.3%	25,909	25,735	100.7%	23,168	25,830	89.7%	16,884	137.2%
40~44	41,985	31,433	133.6%	40,832	31,059	131.5%	31,735	30,840	102.9%	20,552	154.4%
45~49	28,355	33,400	84.9%	30,737	34,727	88.5%	32,292	37,231	86.7%	25,742	125.4%
50~54	40,179	41,218	97.5%	45,083	38,683	116.5%	39,076	41,279	94.7%	30,522	128.0%
55~59	39,877	46,336	86.1%	35,087	45,092	77.8%	43,615	46,785	93.2%	37,764	115.5%
60~64	47,173	46,759	100.9%	51,940	47,237	110.0%	44,463	50,438	88.2%	42,083	105.7%
65~69	50,425	46,721	107.9%	49,415	47,043	105.0%	54,368	47,917	113.5%	42,652	127.5%
70~74	52,141	52,524	99.3%	51,452	50,721	101.4%	54,393	53,905	100.9%	51,276	106.1%
年齢調整前計	44,203	42,312	104.5%	44,308	41,746	106.1%	45,755	43,912	104.2%	34,621	132.2%

○被保険者1人当たり点数（奥出雲町）

年齢階級	H31			R2			R3				
	奥出雲町(A)	島根県(B)	A/B	奥出雲町(A)	島根県(B)	A/B	奥出雲町(A)	島根県(B)	A/B	国(C)	A/C
0~4	11,275	24,607	45.8%	24,227	18,853	128.5%	29,444	22,062	133.5%	20,857	141.2%
5~9	7,298	8,468	86.2%	3,340	6,929	48.2%	7,324	7,986	91.7%	8,845	82.8%
10~14	4,391	8,298	52.9%	4,037	7,864	51.3%	8,299	9,338	88.9%	8,716	95.2%
15~19	3,173	9,631	32.9%	2,771	7,818	35.5%	7,226	8,317	86.9%	8,053	89.7%
20~24	7,984	10,186	78.4%	11,663	10,254	113.7%	6,064	11,193	54.2%	8,013	75.7%
25~29	34,063	16,739	203.5%	30,758	15,197	202.4%	33,478	17,349	193.0%	10,694	313.1%
30~34	8,624	23,241	37.1%	8,623	22,619	38.1%	8,159	22,700	35.9%	14,006	58.3%
35~39	15,302	27,709	55.2%	13,805	25,735	53.6%	13,491	25,830	52.2%	16,884	79.9%
40~44	19,179	31,433	61.0%	23,579	31,059	75.9%	19,799	30,840	64.2%	20,552	96.3%
45~49	28,531	33,400	85.4%	21,852	34,727	62.9%	36,654	37,231	98.5%	25,742	142.4%
50~54	34,370	41,218	83.4%	34,777	38,683	89.9%	40,391	41,279	97.8%	30,522	132.3%
55~59	39,257	46,336	84.7%	38,669	45,092	85.8%	39,964	46,785	85.4%	37,764	105.8%
60~64	43,230	46,759	92.5%	42,454	47,237	89.9%	56,541	50,438	112.1%	42,083	134.4%
65~69	45,260	46,721	96.9%	50,672	47,043	107.7%	49,047	47,917	102.4%	42,652	115.0%
70~74	47,621	52,524	90.7%	44,519	50,721	87.8%	52,591	53,905	97.6%	51,276	102.6%
年齢調整前計	39,345	42,312	93.0%	39,810	41,746	95.4%	44,850	43,912	102.1%	34,621	129.5%

○被保険者1人当たり点数（飯南町）

年齢階級	H31			R2			R3				
	飯南町(A)	島根県(B)	A/B	飯南町(A)	島根県(B)	A/B	飯南町(A)	島根県(B)	A/B	国(C)	A/C
0~4	17,258	24,607	70.1%	10,071	18,853	53.4%	17,873	22,062	81.0%	20,857	85.7%
5~9	4,870	8,468	57.5%	8,310	6,929	119.9%	17,876	7,986	223.8%	8,845	202.1%
10~14	4,207	8,298	50.7%	6,014	7,864	76.5%	5,420	9,338	58.0%	8,716	62.2%
15~19	5,737	9,631	59.6%	3,286	7,818	42.0%	8,759	8,317	105.3%	8,053	108.8%
20~24	3,744	10,186	36.8%	4,906	10,254	47.8%	5,055	11,193	45.2%	8,013	63.1%
25~29	19,322	16,739	115.4%	53,442	15,197	351.7%	45,685	17,349	263.3%	10,694	427.2%
30~34	7,284	23,241	31.3%	4,461	22,619	19.7%	11,955	22,700	52.7%	14,006	85.4%
35~39	26,343	27,709	95.1%	15,751	25,735	61.2%	9,202	25,830	35.6%	16,884	54.5%
40~44	35,299	31,433	112.3%	29,779	31,059	95.9%	38,720	30,840	125.5%	20,552	188.4%
45~49	21,038	33,400	63.0%	30,964	34,727	89.2%	47,658	37,231	128.0%	25,742	185.1%
50~54	51,786	41,218	125.6%	58,765	38,683	151.9%	27,814	41,279	67.4%	30,522	91.1%
55~59	32,506	46,336	70.2%	30,555	45,092	67.8%	55,194	46,785	118.0%	37,764	146.2%
60~64	54,842	46,759	117.3%	67,264	47,237	142.4%	93,407	50,438	185.2%	42,083	222.0%
65~69	42,947	46,721	91.9%	54,901	47,043	116.7%	58,818	47,917	122.7%	42,652	137.9%
70~74	46,741	52,524	89.0%	49,514	50,721	97.6%	41,017	53,905	76.1%	51,276	80.0%
年齢調整前計	39,411	42,312	93.1%	45,328	41,746	108.6%	45,565	43,912	103.8%	34,621	131.6%

<大田圏域>

○被保険者1人当たり点数(大田市)

年齢階級	H31			R2			R3			国(C)	A/C
	大田市(A)	島根県(B)	A/B	大田市(A)	島根県(B)	A/B	大田市(A)	島根県(B)	A/B		
0~4	27,000	24,607	109.7%	15,714	18,853	83.4%	11,945	22,062	54.1%	20,857	57.3%
5~9	6,772	8,468	80.0%	6,989	6,929	100.9%	5,568	7,986	69.7%	8,845	63.0%
10~14	7,616	8,298	91.8%	5,776	7,864	73.5%	12,703	9,338	136.0%	8,716	145.7%
15~19	5,378	9,631	55.8%	5,014	7,818	64.1%	7,063	8,317	84.9%	8,053	87.7%
20~24	6,597	10,186	64.8%	12,571	10,254	122.6%	19,251	11,193	172.0%	8,013	240.2%
25~29	32,711	16,739	195.4%	11,393	15,197	75.0%	10,129	17,349	58.4%	10,694	94.7%
30~34	24,488	23,241	105.4%	13,848	22,619	61.2%	18,199	22,700	80.2%	14,006	129.9%
35~39	25,290	27,709	91.3%	23,704	25,735	92.1%	23,897	25,830	92.5%	16,884	141.5%
40~44	33,810	31,433	107.6%	32,611	31,059	105.0%	26,427	30,840	85.7%	20,552	128.6%
45~49	41,034	33,400	122.9%	36,341	34,727	104.6%	33,930	37,231	91.1%	25,742	131.8%
50~54	45,028	41,218	109.2%	40,045	38,683	103.5%	51,194	41,279	124.0%	30,522	167.7%
55~59	49,596	46,336	107.0%	51,947	45,092	115.2%	45,998	46,785	98.3%	37,764	121.8%
60~64	45,630	46,759	97.6%	49,282	47,237	104.3%	45,921	50,438	91.0%	42,083	109.1%
65~69	51,179	46,721	109.5%	48,266	47,043	102.6%	50,121	47,917	104.6%	42,652	117.5%
70~74	56,569	52,524	107.7%	53,759	50,721	106.0%	56,208	53,905	104.3%	51,276	109.6%
年齢調整前計	46,039	42,312	108.8%	44,338	41,746	106.2%	45,821	43,912	104.3%	34,621	132.4%

○被保険者1人当たり点数(川本町)

年齢階級	H31			R2			R3			国(C)	A/C
	川本町(A)	島根県(B)	A/B	川本町(A)	島根県(B)	A/B	川本町(A)	島根県(B)	A/B		
0~4	9,990	24,607	40.6%	8,786	18,853	46.6%	15,961	22,062	72.3%	20,857	76.5%
5~9	5,395	8,468	63.7%	3,699	6,929	53.4%	4,013	7,986	50.2%	8,845	45.4%
10~14	50,166	8,298	604.6%	6,795	7,864	86.4%	16,479	9,338	176.5%	8,716	189.1%
15~19	3,575	9,631	37.1%	1,233	7,818	15.8%	3,140	8,317	37.8%	8,053	39.0%
20~24	3,656	10,186	35.9%	9,144	10,254	89.2%	289	11,193	2.6%	8,013	3.6%
25~29	5,523	16,739	33.0%	2,066	15,197	13.6%	3,939	17,349	22.7%	10,694	36.8%
30~34	29,330	23,241	126.2%	23,423	22,619	103.6%	33,859	22,700	149.2%	14,006	241.7%
35~39	26,778	27,709	96.6%	8,252	25,735	32.1%	14,257	25,830	55.2%	16,884	84.4%
40~44	52,025	31,433	165.5%	29,479	31,059	94.9%	51,536	30,840	167.1%	20,552	250.8%
45~49	112,750	33,400	337.6%	94,553	34,727	272.3%	113,249	37,231	304.2%	25,742	439.9%
50~54	70,446	41,218	170.9%	42,967	38,683	111.1%	29,626	41,279	71.8%	30,522	97.1%
55~59	103,972	46,336	224.4%	106,141	45,092	235.4%	68,408	46,785	146.2%	37,764	181.1%
60~64	38,350	46,759	82.0%	42,925	47,237	90.9%	66,761	50,438	132.4%	42,083	158.6%
65~69	50,089	46,721	107.2%	73,225	47,043	155.7%	69,827	47,917	145.7%	42,652	163.7%
70~74	68,012	52,524	129.5%	54,206	50,721	106.9%	48,630	53,905	90.2%	51,276	94.8%
年齢調整前計	57,787	42,312	136.6%	55,332	41,746	132.5%	54,725	43,912	124.6%	34,621	158.1%

○被保険者1人当たり点数(美郷町)

年齢階級	H31			R2			R3				
	美郷町(A)	島根県(B)	A/B	美郷町(A)	島根県(B)	A/B	美郷町(A)	島根県(B)	A/B	国(C)	A/C
0~4	7,431	24,607	30.2%	59,404	18,853	315.1%	7,051	22,062	32.0%	20,857	33.8%
5~9	3,718	8,468	43.9%	4,508	6,929	65.1%	8,493	7,986	106.3%	8,845	96.0%
10~14	5,078	8,298	61.2%	4,388	7,864	55.8%	4,848	9,338	51.9%	8,716	55.6%
15~19	7,752	9,631	80.5%	2,614	7,818	33.4%	4,288	8,317	51.6%	8,053	53.3%
20~24	5,977	10,186	58.7%	7,234	10,254	70.5%	3,039	11,193	27.1%	8,013	37.9%
25~29	14,567	16,739	87.0%	3,640	15,197	23.9%	4,336	17,349	25.0%	10,694	40.5%
30~34	6,522	23,241	28.1%	7,331	22,619	32.4%	6,356	22,700	28.0%	14,006	45.4%
35~39	7,801	27,709	28.2%	5,531	25,735	21.5%	11,918	25,830	46.1%	16,884	70.6%
40~44	13,990	31,433	44.5%	12,599	31,059	40.6%	27,065	30,840	87.8%	20,552	131.7%
45~49	35,552	33,400	106.4%	33,612	34,727	96.8%	25,795	37,231	69.3%	25,742	100.2%
50~54	40,389	41,218	98.0%	23,414	38,683	60.5%	45,757	41,279	110.8%	30,522	149.9%
55~59	103,302	46,336	222.9%	142,951	45,092	317.0%	119,893	46,785	256.3%	37,764	317.5%
60~64	54,291	46,759	116.1%	47,951	47,237	101.5%	45,536	50,438	90.3%	42,083	108.2%
65~69	53,250	46,721	114.0%	49,284	47,043	104.8%	42,993	47,917	89.7%	42,652	100.8%
70~74	56,178	52,524	107.0%	58,771	50,721	115.9%	61,972	53,905	115.0%	51,276	120.9%
年齢調整前計	49,180	42,312	116.2%	48,059	41,746	115.1%	48,311	43,912	110.0%	34,621	139.5%

○被保険者1人当たり点数(邑南町)

年齢階級	H31			R2			R3				
	邑南町(A)	島根県(B)	A/B	邑南町(A)	島根県(B)	A/B	邑南町(A)	島根県(B)	A/B	国(C)	A/C
0~4	49,015	24,607	199.2%	14,443	18,853	76.6%	12,850	22,062	58.2%	20,857	61.6%
5~9	8,598	8,468	101.5%	5,650	6,929	81.5%	10,534	7,986	131.9%	8,845	119.1%
10~14	46,082	8,298	555.3%	30,355	7,864	386.0%	30,334	9,338	324.9%	8,716	348.0%
15~19	5,157	9,631	53.5%	6,852	7,818	87.6%	4,232	8,317	50.9%	8,053	52.6%
20~24	24,330	10,186	238.9%	25,076	10,254	244.5%	25,624	11,193	228.9%	8,013	319.8%
25~29	9,148	16,739	54.7%	12,252	15,197	80.6%	13,247	17,349	76.4%	10,694	123.9%
30~34	27,991	23,241	120.4%	20,085	22,619	88.8%	12,950	22,700	57.1%	14,006	92.5%
35~39	39,666	27,709	143.2%	19,859	25,735	77.2%	37,591	25,830	145.5%	16,884	222.6%
40~44	28,749	31,433	91.5%	36,262	31,059	116.8%	30,166	30,840	97.8%	20,552	146.8%
45~49	39,090	33,400	117.0%	41,093	34,727	118.3%	45,735	37,231	122.8%	25,742	177.7%
50~54	47,653	41,218	115.6%	36,120	38,683	93.4%	55,081	41,279	133.4%	30,522	180.5%
55~59	45,729	46,336	98.7%	41,269	45,092	91.5%	52,971	46,785	113.2%	37,764	140.3%
60~64	46,300	46,759	99.0%	37,575	47,237	79.5%	54,048	50,438	107.2%	42,083	128.4%
65~69	48,722	46,721	104.3%	38,512	47,043	81.9%	35,437	47,917	74.0%	42,652	83.1%
70~74	48,850	52,524	93.0%	41,490	50,721	81.8%	40,726	53,905	75.6%	51,276	79.4%
年齢調整前計	43,618	42,312	103.1%	36,617	41,746	87.7%	38,899	43,912	88.6%	34,621	112.4%

<浜田圏域>

○被保険者1人当たり点数

年齢階級	H3 1			R2			R3			国 (C)	A/C
	浜田市 (A)	島根県 (B)	A/B	浜田市 (A)	島根県 (B)	A/B	浜田市 (A)	島根県 (B)	A/B		
0~4	19,487	24,607	79.2%	14,558	18,853	77.2%	16,713	22,062	75.8%	20,857	80.1%
5~9	7,957	8,468	94.0%	6,932	6,929	100.0%	6,476	7,986	81.1%	8,845	73.2%
10~14	6,999	8,298	84.3%	5,278	7,864	67.1%	5,908	9,338	63.3%	8,716	67.8%
15~19	12,872	9,631	133.6%	13,091	7,818	167.5%	11,802	8,317	141.9%	8,053	146.6%
20~24	5,875	10,186	57.7%	6,303	10,254	61.5%	14,604	11,193	130.5%	8,013	182.3%
25~29	14,931	16,739	89.2%	8,867	15,197	58.3%	10,812	17,349	62.3%	10,694	101.1%
30~34	28,263	23,241	121.6%	25,080	22,619	110.9%	25,714	22,700	113.3%	14,006	183.6%
35~39	32,608	27,709	117.7%	28,621	25,735	111.2%	31,765	25,830	123.0%	16,884	188.1%
40~44	25,607	31,433	81.5%	26,258	31,059	84.5%	23,338	30,840	75.7%	20,552	113.6%
45~49	39,368	33,400	117.9%	34,190	34,727	98.5%	35,890	37,231	96.4%	25,742	139.4%
50~54	47,705	41,218	115.7%	51,664	38,683	133.6%	48,026	41,279	116.3%	30,522	157.3%
55~59	54,665	46,336	118.0%	49,945	45,092	110.8%	54,099	46,785	115.6%	37,764	143.3%
60~64	46,696	46,759	99.9%	50,400	47,237	106.7%	49,329	50,438	97.8%	42,083	117.2%
65~69	54,361	46,721	116.4%	54,566	47,043	116.0%	51,272	47,917	107.0%	42,652	120.2%
70~74	56,074	52,524	106.8%	53,708	50,721	105.9%	57,566	53,905	106.8%	51,276	112.3%
年齢調整前計	47,149	42,312	111.4%	46,256	41,746	110.8%	47,255	43,912	107.6%	34,621	136.5%

○被保険者1人当たり点数

年齢階級	H3 1			R2			R3			国 (C)	A/C
	江津市 (A)	島根県 (B)	A/B	江津市 (A)	島根県 (B)	A/B	江津市 (A)	島根県 (B)	A/B		
0~4	114,444	24,607	465.1%	54,930	18,853	291.4%	43,302	22,062	196.3%	20,857	207.6%
5~9	5,860	8,468	69.2%	7,350	6,929	106.1%	11,254	7,986	140.9%	8,845	127.2%
10~14	3,626	8,298	43.7%	3,860	7,864	49.1%	4,455	9,338	47.7%	8,716	51.1%
15~19	23,572	9,631	244.8%	22,167	7,818	283.5%	18,023	8,317	216.7%	8,053	223.8%
20~24	9,892	10,186	97.1%	7,289	10,254	71.1%	32,764	11,193	292.7%	8,013	408.9%
25~29	12,536	16,739	74.9%	15,634	15,197	102.9%	21,330	17,349	122.9%	10,694	199.5%
30~34	58,066	23,241	249.8%	58,508	22,619	258.7%	48,933	22,700	215.6%	14,006	349.4%
35~39	43,632	27,709	157.5%	62,372	25,735	242.4%	72,978	25,830	282.5%	16,884	432.2%
40~44	72,913	31,433	232.0%	77,032	31,059	248.0%	46,942	30,840	152.2%	20,552	228.4%
45~49	38,970	33,400	116.7%	69,607	34,727	200.4%	97,955	37,231	263.1%	25,742	380.5%
50~54	63,437	41,218	153.9%	48,551	38,683	125.5%	52,384	41,279	126.9%	30,522	171.6%
55~59	44,236	46,336	95.5%	46,689	45,092	103.5%	47,504	46,785	101.5%	37,764	125.8%
60~64	70,333	46,759	150.4%	59,100	47,237	125.1%	69,404	50,438	137.6%	42,083	164.9%
65~69	51,212	46,721	109.6%	50,299	47,043	106.9%	50,197	47,917	104.8%	42,652	117.7%
70~74	55,540	52,524	105.7%	53,602	50,721	105.7%	57,808	53,905	107.2%	51,276	112.7%
年齢調整前計	53,313	42,312	126.0%	52,373	41,746	125.5%	55,705	43,912	126.9%	34,621	160.9%

<益田圏域>

○被保険者1人当たり点数

年齢階級	H3 1			R2			R3			国 (C)	A/C
	益田市 (A)	島根県 (B)	A/B	益田市 (A)	島根県 (B)	A/B	益田市 (A)	島根県 (B)	A/B		
0~4	35,645	24,607	144.9%	23,557	18,853	125.0%	18,677	22,062	84.7%	20,857	89.5%
5~9	5,903	8,468	69.7%	6,033	6,929	87.1%	4,741	7,986	59.4%	8,845	53.6%
10~14	6,043	8,298	72.8%	5,377	7,864	68.4%	7,265	9,338	77.8%	8,716	83.4%
15~19	7,885	9,631	81.9%	6,977	7,818	89.2%	4,155	8,317	50.0%	8,053	51.6%
20~24	13,595	10,186	133.5%	11,489	10,254	112.0%	11,413	11,193	102.0%	8,013	142.4%
25~29	16,421	16,739	98.1%	18,379	15,197	120.9%	17,632	17,349	101.6%	10,694	164.9%
30~34	19,355	23,241	83.3%	18,878	22,619	83.5%	19,518	22,700	86.0%	14,006	139.4%
35~39	30,536	27,709	110.2%	35,284	25,735	137.1%	24,155	25,830	93.5%	16,884	143.1%
40~44	27,291	31,433	86.8%	27,390	31,059	88.2%	36,367	30,840	117.9%	20,552	176.9%
45~49	32,000	33,400	95.8%	35,041	34,727	100.9%	30,822	37,231	82.8%	25,742	119.7%
50~54	43,489	41,218	105.5%	35,115	38,683	90.8%	48,175	41,279	116.7%	30,522	157.8%
55~59	43,288	46,336	93.4%	53,356	45,092	118.3%	52,082	46,785	111.3%	37,764	137.9%
60~64	44,734	46,759	95.7%	42,286	47,237	89.5%	48,245	50,438	95.7%	42,083	114.6%
65~69	38,478	46,721	82.4%	39,806	47,043	84.6%	43,621	47,917	91.0%	42,652	102.3%
70~74	48,239	52,524	91.8%	49,856	50,721	98.3%	47,318	53,905	87.8%	51,276	92.3%
年齢調整前計	39,087	42,312	92.4%	40,382	41,746	96.7%	41,052	43,912	93.5%	34,621	118.6%

○被保険者1人当たり点数

年齢階級	H3 1			R2			R3			国 (C)	A/C
	津和野町 (A)	島根県 (B)	A/B	津和野町 (A)	島根県 (B)	A/B	津和野町 (A)	島根県 (B)	A/B		
0~4	21,383	24,607	86.9%	10,111	18,853	53.6%	25,594	22,062	116.0%	20,857	122.7%
5~9	5,458	8,468	64.4%	3,804	6,929	54.9%	4,512	7,986	56.5%	8,845	51.0%
10~14	12,708	8,298	153.1%	4,728	7,864	60.1%	2,602	9,338	27.9%	8,716	29.8%
15~19	22,109	9,631	229.6%	10,493	7,818	134.2%	18,417	8,317	221.4%	8,053	228.7%
20~24	7,018	10,186	68.9%	5,597	10,254	54.6%	8,006	11,193	71.5%	8,013	99.9%
25~29	6,099	16,739	36.4%	3,251	15,197	21.4%	5,400	17,349	31.1%	10,694	50.5%
30~34	16,270	23,241	70.0%	8,297	22,619	36.7%	5,684	22,700	25.0%	14,006	40.6%
35~39	23,194	27,709	83.7%	18,928	25,735	73.5%	38,937	25,830	150.7%	16,884	230.6%
40~44	37,866	31,433	120.5%	33,313	31,059	107.3%	34,390	30,840	111.5%	20,552	167.3%
45~49	19,661	33,400	58.9%	35,019	34,727	100.8%	33,758	37,231	90.7%	25,742	131.1%
50~54	61,703	41,218	149.7%	49,512	38,683	128.0%	72,736	41,279	176.2%	30,522	238.3%
55~59	40,259	46,336	86.9%	32,234	45,092	71.5%	57,404	46,785	122.7%	37,764	152.0%
60~64	56,659	46,759	121.2%	70,815	47,237	149.9%	84,988	50,438	168.5%	42,083	202.0%
65~69	50,945	46,721	109.0%	51,941	47,043	110.4%	48,384	47,917	101.0%	42,652	113.4%
70~74	58,563	52,524	111.5%	55,532	50,721	109.5%	54,271	53,905	100.7%	51,276	105.8%
年齢調整前計	48,136	42,312	113.8%	48,380	41,746	115.9%	50,876	43,912	115.9%	34,621	147.0%

○被保険者1人当たり点数

年齢階級	H3 1			R2			R3			国 (C)	A/C
	吉賀町 (A)	島根県 (B)	A/B	吉賀町 (A)	島根県 (B)	A/B	吉賀町 (A)	島根県 (B)	A/B		
0~4	11,230	24,607	45.6%	5,330	18,853	28.3%	15,145	22,062	68.6%	20,857	72.6%
5~9	6,915	8,468	81.7%	5,757	6,929	83.1%	6,745	7,986	84.5%	8,845	76.3%
10~14	13,363	8,298	161.0%	14,689	7,864	186.8%	11,876	9,338	127.2%	8,716	136.3%
15~19	5,012	9,631	52.0%	5,875	7,818	75.2%	4,421	8,317	53.2%	8,053	54.9%
20~24	2,811	10,186	27.6%	5,485	10,254	53.5%	2,427	11,193	21.7%	8,013	30.3%
25~29	2,349	16,739	14.0%	2,720	15,197	17.9%	8,442	17,349	48.7%	10,694	78.9%
30~34	17,702	23,241	76.2%	58,006	22,619	256.5%	14,631	22,700	64.5%	14,006	104.5%
35~39	30,491	27,709	110.0%	39,324	25,735	152.8%	39,055	25,830	151.2%	16,884	231.3%
40~44	12,440	31,433	39.6%	20,182	31,059	65.0%	35,217	30,840	114.2%	20,552	171.4%
45~49	69,175	33,400	207.1%	44,180	34,727	127.2%	23,893	37,231	64.2%	25,742	92.8%
50~54	123,820	41,218	300.4%	118,498	38,683	306.3%	113,239	41,279	274.3%	30,522	371.0%
55~59	64,030	46,336	138.2%	38,254	45,092	84.8%	51,190	46,785	109.4%	37,764	135.6%
60~64	45,394	46,759	97.1%	46,783	47,237	99.0%	48,983	50,438	97.1%	42,083	116.4%
65~69	42,257	46,721	90.4%	40,290	47,043	85.6%	49,136	47,917	102.5%	42,652	115.2%
70~74	55,157	52,524	105.0%	54,436	50,721	107.3%	55,704	53,905	103.3%	51,276	108.6%
年齢調整前計	45,545	42,312	107.6%	44,842	41,746	107.4%	47,733	43,912	108.7%	34,621	137.9%