

市町村のお問い合わせ窓口

市町村名	担当課	担当課連絡先 TEL/FAX	住所
松江市	介護保険課	☎ 0852-55-5568 FAX 0852-55-6186	〒690-8540 松江市末次町86番地
浜田市	健康医療対策課	☎ 0855-25-9321 FAX 0855-23-3440	〒697-8501 浜田市殿町1番地
出雲市	医療介護連携課	☎ 0853-21-6906 FAX 0853-21-6749	〒693-8530 出雲市今市町70番地
益田市	高齢者福祉課	☎ 0856-31-0245 FAX 0856-24-0181	〒698-8650 益田市常盤町1番地1
大田市	介護保険課	☎ 0854-83-8063 FAX 0854-84-9204	〒694-0064 大田市大田町大田口1111番地
安来市	介護保険課	☎ 0854-23-3290 FAX 0854-32-9009	〒692-0404 安来市広瀬町広瀬1930番地1
江津市	地域包括支援センター	☎ 0855-52-7488 FAX 0855-52-1374	〒695-8505 江津市江津町1016番地37
雲南市	長寿障がい福祉課	☎ 0854-40-1042 FAX 0854-40-1049	〒699-1392 雲南市木次町里方521番地1
奥出雲町	健康福祉課	☎ 0854-54-2511 FAX 0854-54-0051	〒699-1592 仁多郡奥出雲町三成358番地1
飯南町	保健福祉課	☎ 0854-72-1770 FAX 0854-72-1775	〒690-3207 飯石郡飯南町頓原2064番地
川本町	健康福祉課	☎ 0855-72-0633 FAX 0855-72-0635	〒696-8501 邑智郡川本町大字川本271番地3
美郷町	健康福祉課	☎ 0855-75-1231 FAX 0855-75-1505	〒699-4692 邑智郡美郷町粕淵168番地
邑南町	福祉課	☎ 0855-95-1115 FAX 0855-95-0268	〒696-0192 邑智郡邑南町矢上6000番地
津和野町	医療対策課	☎ 0856-72-0683 FAX 0856-72-0688	〒699-5604 鹿足郡津和野町森村口141番地 (津和野共存病院1階)
吉賀町	保健福祉課	☎ 0856-77-1165 FAX 0856-77-1891	〒699-5513 鹿足郡吉賀町六日市750番地
海士町	健康福祉課	☎ 08514-2-1822 FAX 08514-2-0208	〒684-0403 隠岐郡海士町大字海士1490番地
西ノ島町	健康福祉課	☎ 08514-6-1182 FAX 08514-6-1183	〒684-0303 隠岐郡西ノ島町大字美田600番地4
知夫村	村民福祉課	☎ 08514-8-2211 FAX 08514-8-2093	〒684-0102 隠岐郡知夫村1065番地
隠岐の島町	保健福祉課	☎ 08512-2-4500 FAX 08512-2-6630	〒685-8585 隠岐郡隠岐の島町下西78番地2

※担当部課名は令和4年4月1日現在のものです

島根県健康福祉部高齢者福祉課

松江市殿町1番地 TEL0852-22-6341 FAX0852-22-5238

高齢者に関する相談ごとは

地域包括支援センターへ

地域包括支援センターは、高齢者に関する医療や介護、福祉の身近な相談窓口として、県内全ての市町村に設置されています。

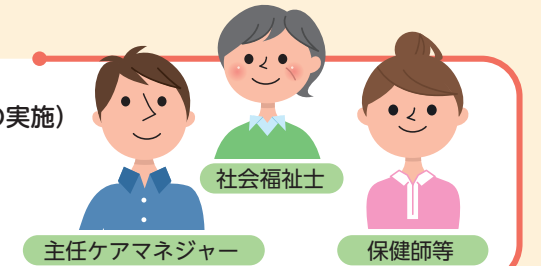
※詳細は中面をご覧ください。



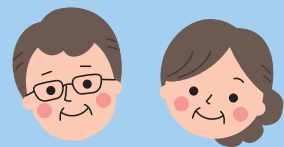
こんなときは…

まずはご相談ください！

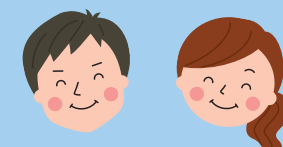
- 介護予防の推進 (ケアマネジメントや介護予防事業の実施)
- 総合的な相談・支援
- 虐待防止などの権利擁護事業
- ケアマネジャーからの相談への対応 など



地域包括支援センター



お住まいの地域の「地域包括 支援センター」はこちらです



市町村名	担当地区	名称	住所	電話番号	FAX
松江市	朝酌・川津・本庄・持田・島根・美保関・八束	松東地域包括支援センター	〒690-0823 松江市西川津町825番地2 (シルバーワークプラザ3階)	0852-24-1810	0852-28-6628
		松東サテライト(美保関)	〒690-1313 松江市美保関町下宇部尾61番地2 (美保関支所1階)	0852-72-9355	0852-72-3633
	城北・城西・城東・白湯・朝日・雑賀	中央地域包括支援センター	〒690-0852 松江市千鳥町70番地 (松江市総合福祉センター1階)	0852-24-6878	0852-21-5377
		松北地域包括支援センター	〒690-0332 松江市鹿島町佐陀本郷640番地1 (松江市鹿島支所3階)	0852-82-3160	0852-82-2582
	津田・大庭・古志原	松南第1地域包括支援センター	〒690-0033 松江市大庭町735 (JAしまね大庭店1階)	0852-60-0783	0852-25-7830
	竹矢・八雲・東出雲	松南第2地域包括支援センター	〒699-0101 松江市東出雲町損屋1142番地 (松江市東出雲支所2階)	0852-52-9570	0852-52-9566
乃木・忌部・玉湯・宍道	湖南地域包括支援センター	〒690-0045 松江市乃白町32番地2 (松江市保健福祉総合センター3階)	0852-24-1830	0852-60-9130	
	湖南サテライト(宍道)	〒699-0405 松江市宍道町上来待213番地1 (宍道健康センター1階)	0852-66-9355	0852-66-1277	
浜田市	浜田市	浜田市高齢者相談支援センター(浜田市地域包括支援センター)	〒697-0016 浜田市野原町859番地1 (浜田市総合福祉センター内)	0855-22-3900	0855-22-6930
	金城地区	高齢者相談支援センター金城(サブセンター金城)	〒697-0121 浜田市下米原1541番地20 (浜田市金城高齢者生活福祉センター内)	0855-42-2301	0855-42-2303
	旭地区	高齢者相談支援センター旭(サブセンター旭)	〒697-0425 浜田市旭町今市637番地 (浜田市旭支所内)	0855-45-0189	0855-45-0258
	弥栄地区	高齢者相談支援センター弥栄(サブセンター弥栄)	〒697-1122 浜田市弥栄町木都賀イ526番地4 (杵束まちづくりセンター内)	0855-48-2194	0855-48-2416
	三隅地区	高齢者相談支援センター三隅(サブセンター三隅)	〒699-3212 浜田市三隅町向野田581番地 (浜田市三隅保健センター内)	0855-32-1831	0855-32-2121
出雲市	出雲市(出雲地区)	出雲高齢者あんしん支援センター	〒693-0001 出雲市今市町543番地 (出雲市社会福祉センター内)	0853-25-0707	0853-25-0901
	平田地区	平田高齢者あんしん支援センター	〒691-0001 出雲市平田町2112番地1 (平田福祉館内)	0853-63-8200	0853-63-5011
	佐田地区	佐田高齢者あんしん支援センター	〒693-0506 出雲市佐田町反辺1747番地6 (出雲市役所佐田行政センター内)	0853-84-0019	0853-84-9034
	多伎地区	多伎高齢者あんしん支援センター	〒699-0903 出雲市多伎町小田50番地 (多伎地域福祉センターうなばら会館内)	0853-86-7122	0853-86-2351
	湖陵地区	湖陵高齢者あんしん支援センター	〒699-0813 出雲市湖陵町三部1352番地 (湖陵福祉センター内)	0853-43-7611	0853-43-2226
	大社地区	大社高齢者あんしん支援センター	〒699-0711 出雲市大社町杵築南1397番地2 (出雲市役所大社行政センター内2階)	0853-53-3232	0853-53-6053
	斐川地区	斐川高齢者あんしん支援センター	〒699-0505 出雲市斐川町上庄原1766番地2 (出雲市社会福祉協議会斐川支所内)	0853-73-9125	0853-72-4068

市町村名	担当地区	名称	住所	電話番号	FAX
益田市	益田地区(東部)	益田市東部地域包括支援センター	〒699-3676 益田市遠田町1917番地2 (益田市医師会内)	0856-31-1010	0856-31-1021
	益田地区(中部)	益田市中部地域包括支援センター	〒698-0017 益田市駅前町17番1号 (益田駅前ビル EAGA1階)	0856-32-3025	0856-32-3035
	益田地区(西部)	益田市西部地域包括支援センター	〒698-0041 益田市高津四丁目6番40号 (梅寿会ますだハイソ内)	0856-22-2028	0856-22-2029
	美都地区	益田市美都地域包括支援センター	〒698-0203 益田市美都町都茂1195番地 (美都デイサービスセンター内)	0856-52-3335	0856-52-2236
匹見地区	益田市匹見地域包括支援センター	〒698-1211 益田市匹見町匹見イ1208番地 (特別養護老人ホームもみじの里内)	0856-56-0539	0856-56-0701	
大田市	大田市全域	大田市地域包括支援センター	〒694-0064 大田市大田町大田イ140番地2 (大田市民センター2階)	0854-83-7766	0854-83-7767
安来市	安来市	安来市地域包括支援センター	〒692-0404 安来市広瀬町広瀬754番地 (広瀬社会福祉センター内)	0854-32-9110	0854-32-9114
		安来市地域包括支援センターはくた	〒692-0206 安来市伯太町安田1687番地 (いきいきの郷はくた内)	0854-37-1540	0854-37-1258
		安来市地域包括支援センターやすぎ	〒692-0014 安来市飯島町1240番地13 (安来市社会福祉協議会事務所2階)	0854-27-7100	0854-27-7116
江津市	江津市	江津市地域包括支援センター	〒695-8505 江津市江津町1016番地37 (済生会江津総合病院内)	0855-52-7488	0855-52-1374
雲南市	雲南市全域	雲南市地域包括支援センター	〒690-2404 雲南市三刀屋町三刀屋1212番地3 (三刀屋健康福祉センター内)	0854-47-7799	0854-45-2211
	大東町、加茂町	雲南市地域包括支援センター大東	〒699-1292 雲南市大東町大東1038番地 (大東総合センター内)	0854-43-5671	0854-43-8163
奥出雲町	奥出雲町	奥出雲町地域包括支援センター	〒699-1592 仁多郡奥出雲町三成358番地1 (奥出雲町役場仁多庁舎内)	0854-54-2512	0854-54-0052
飯南町	飯南町	飯南町地域包括支援センター	〒690-3207 飯石郡飯南町頓原2064番地 (飯南町保健福祉センター内)	0854-72-1770	0854-72-1775
川本町	川本町	川本町地域包括支援センター	〒696-8501 邑智郡川本町大字川本271番地3 (川本町役場健康福祉課内)	0855-72-0633	0855-72-0635
美郷町	美郷町	美郷町地域包括支援センター	〒699-4692 邑智郡美郷町粕淵168番地 (美郷町健康福祉課内)	0855-75-1231	0855-75-1505
邑南町	邑南町	邑南町地域包括支援センター	〒696-0192 邑智郡邑南町矢上6000番地 (邑南町役場福祉課内)	0855-95-1115	0855-95-0268
津和野町	津和野町	津和野町地域包括支援センター	〒699-5604 鹿足郡津和野町森村口141番地 (津和野共存病院1階)	0856-72-0683	0856-72-0688
吉賀町	吉賀町	吉賀町地域包括支援センター	〒699-5513 鹿足郡吉賀町六日市580番地4 (吉賀町福祉センター内)	0856-77-3123	0856-77-3124
海士町	海士町	海士町地域包括支援センター	〒684-0403 隠岐郡海士町大字海士1490番地 (海士町役場健康福祉課内)	08514-2-1822	08514-2-0208
西ノ島町	西ノ島町	西ノ島町地域包括支援センター	〒684-0303 隠岐郡西ノ島町大字美田600番地4 (西ノ島町役場健康福祉課内)	08514-6-1182	08514-6-1183
知夫村	知夫村	知夫村地域包括支援センター	〒684-0102 隠岐郡知夫村1065番地 (知夫村役場内)	08514-8-2211	08514-8-2093
隠岐の島町	隠岐の島町	隠岐の島町地域包括支援センター	〒685-8585 隠岐郡隠岐の島町下西78番地2 (隠岐の島町役場1階 保健福祉課内)	08512-2-4500	08512-2-6630

