

島根県歯科医師会提供資料

～口腔機能と介護予防～

口腔機能と介護予防

- 口の働き(口腔機能)について
- 口腔機能向上の意義
- 口腔内の汚れについて
- 歯垢について
- 誤嚥性肺炎について
- 介護予防を効果的に行うために

島根県歯科医師会地域福祉部

口腔機能と介護予防

- 口の働き(口腔機能)について
- 口腔機能向上の意義
- 口腔内の汚れについて
- 口腔清掃の実際
- 誤嚥性肺炎について
- 介護予防を効果的に行うために

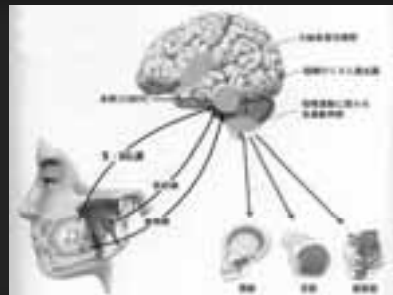
島根県歯科医師会地域福祉部

口の働き(口腔機能)について

- 食べる(摂食・嚥下)
- 話す(構音)
- 息をする(代替呼吸路)
- 感情を表現する(表情の一要素)

島根県歯科医師会地域福祉部

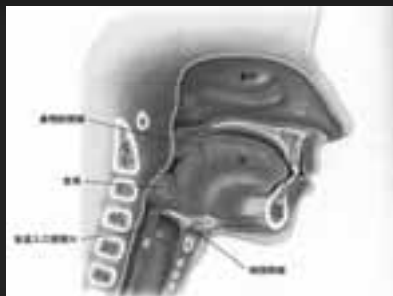
捕食・咀嚼



井上誠, 山田好敬, どうして食べ物を細かく咀嚼しすりつぶしてのみこめるのだろうか?
デンタルダイヤモンド, 第30巻, 第7号(6月号), 2005年, 81頁.

島根県歯科医師会地域福祉部

嚥下(飲み込む)



安田博一, 古澤清文, どうして食べ物や水を飲み込んで喉には入らないのだろうか?
デンタルダイヤモンド, 第30巻, 第3号(3月号), 2005年, 74頁.

島根県歯科医師会地域福祉部

消化液である唾液の働き

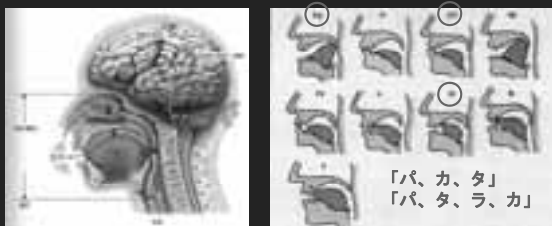
- 化学的消化作用
- 円滑作用
- 溶媒作用
- 保護・石灰化作用
- 洗浄作用
- 抗菌作用
- 緩衝作用と稀釈作用
- 内分泌作用



歯科技工別冊: 目でみる顎口腔の世界, 29頁, 医歯薬出版株式会社.

島根県歯科医師会地域福祉部

構音(話す)



田中晋, 古澤清文, どうして言葉をはっきりと発音できるのだろうか?
デンタルダイヤモンド, 第30巻, 第8号(6月号), 2005年, 71頁.

島根県歯科医師会地域福祉部

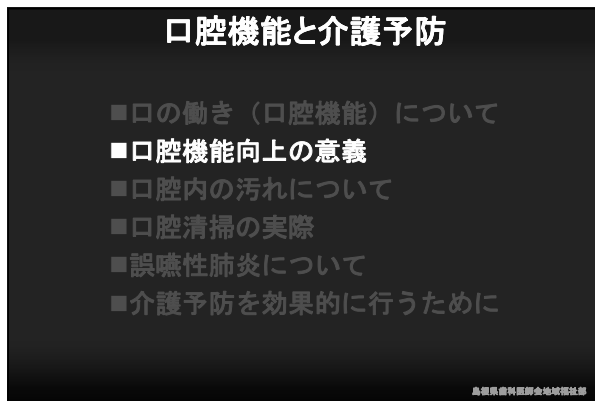
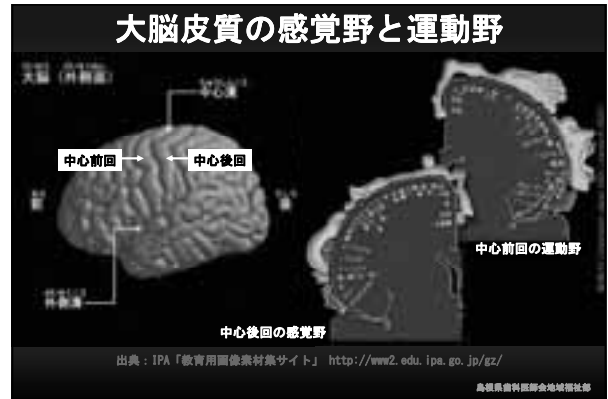
息をする(代替呼吸路)

口腔は鼻腔の代行として呼吸路となる

口呼吸の特徴

- 利点
 - 気道抵抗が少なく速い呼吸に対応できる
- 欠点
 - 鼻呼吸に比べ吸気が乾燥し, 冷たい
 - 口腔の乾燥→唾液の恩恵を受けられない

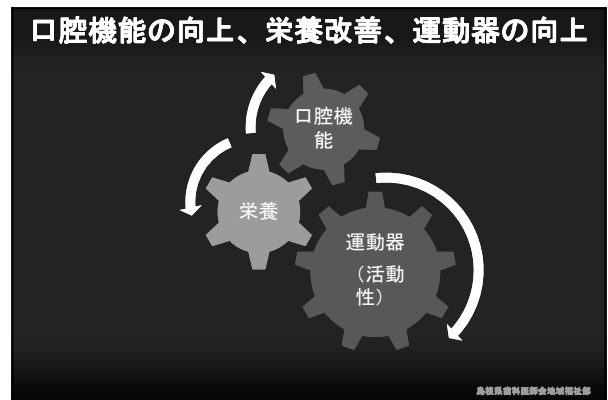
島根県歯科医師会地域福祉部



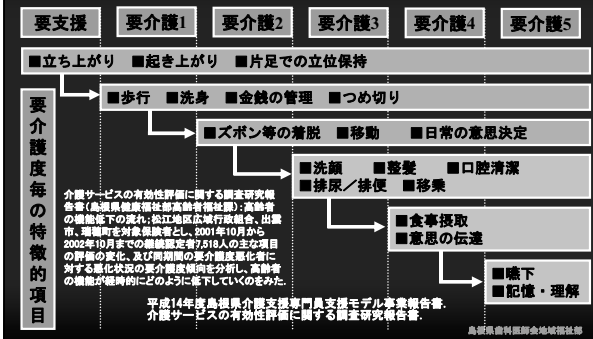
要介護高齢者の日常生活における関心事(施設で楽しいこと)について

| | 1位 | 2位 | 3位 |
|-----------------------|----------|------------|------------|
| 特別養護老人ホーム (9施設 n=773) | 食事 44.8% | 行事参加 28.0% | 家族訪問 25.3% |
| 老人保健施設 (13施設 n=1324) | 食事 48.4% | 家族訪問 40.0% | 行事参加 35.2% |
| 老人病院 (9病院 n=362) | 食事 40.0% | 家族訪問 39.4% | テレビ 28.3% |
| 療養型病院 (1施設 n=50) | 食事 55.1% | 家族訪問 55.1% | テレビ 30.0% |

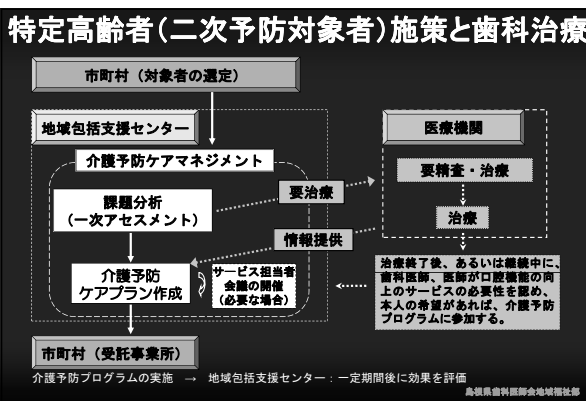
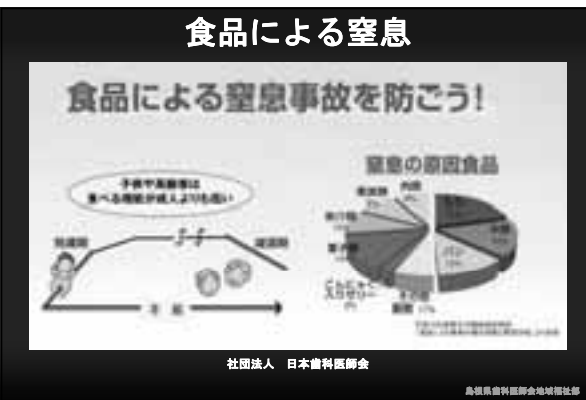
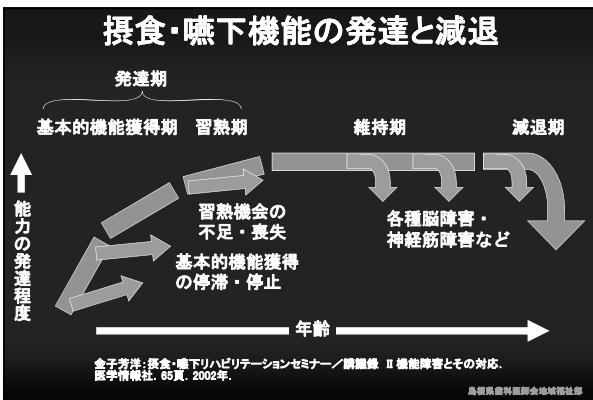
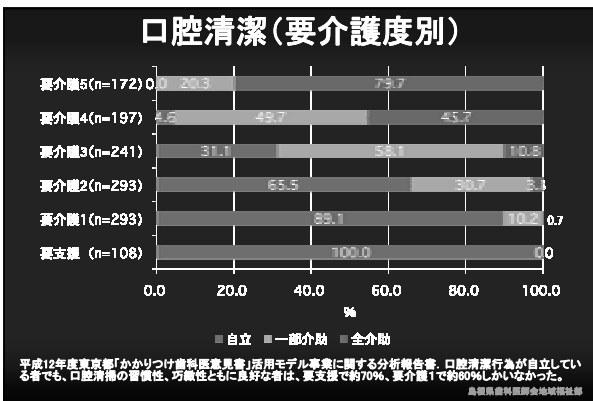
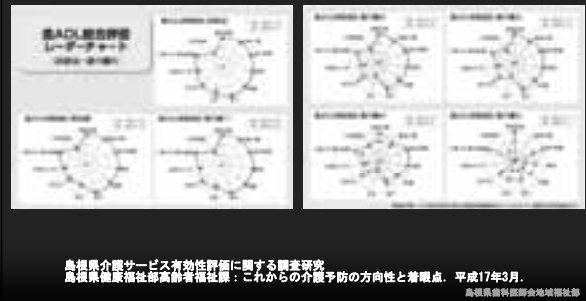
加藤順吉郎: 福祉施設及び老人病院等における住民利用者(入所者・入院患者の)の意識実態調査分析の結果. 認知症, 1434, 2-14, 1998.
高知県歯科医師会地域福祉部

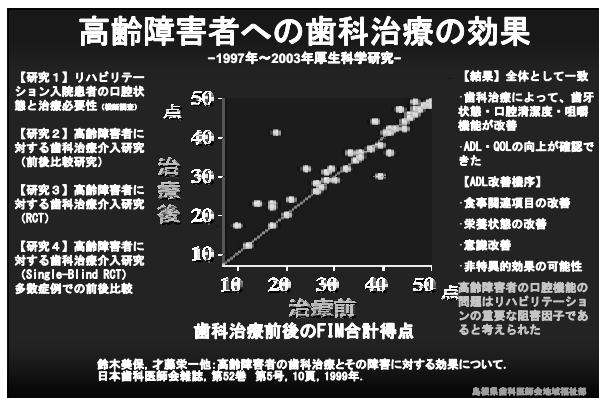


高齢者の機能低下の流れ（イメージ図）



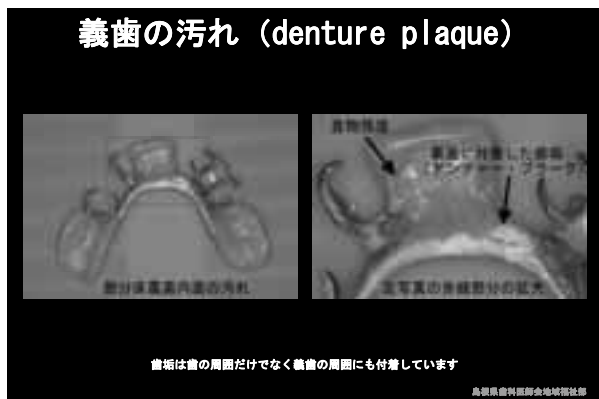
要支援、要介護1・2の食べる機能の低下





- ### 口腔機能と介護予防
- 口の働き (口腔機能) について
 - 口腔機能向上の意義
 - 口腔内の汚れについて
 - 口腔清掃の実際
 - 誤嚥性肺炎について
 - 介護予防を効果的に行うために
- 高知県歯科医師会地域福祉部

- ### 口腔内の汚れ (清掃の対象)
- 食物残渣 (食渣)
 - 歯垢 (dental plaque)
 - 義歯の汚れ (denture plaque)
 - 舌苔 (tongue plaque)
 - 唾液
- 高知県歯科医師会地域福祉部



唾液

| | |
|----------|---------------------------------------|
| 鼻粘膜 | 10 ⁵ /cm ² |
| 外耳 | 10 ⁴ /cm ² |
| デンタルプラーク | 10 ¹¹ /g |
| 唾液 | 10 ⁸ ~10 ⁹ /ml |
| 皮膚 | 10 ³ /cm ² |
| 胃 | 0~10 ³ /ml |
| 空腸 | 10 ² ~10 ³ /g |
| 回腸 | 10 ⁸ ~10 ⁷ /g |
| 盲腸 | 10 ⁹ ~10 ¹⁰ /g |
| 直腸 | 10 ¹⁰ ~10 ¹¹ /g |
| 尿道 | 0~10 ³ /ml |
| 腔分泌液 | 10 ⁹ /ml |

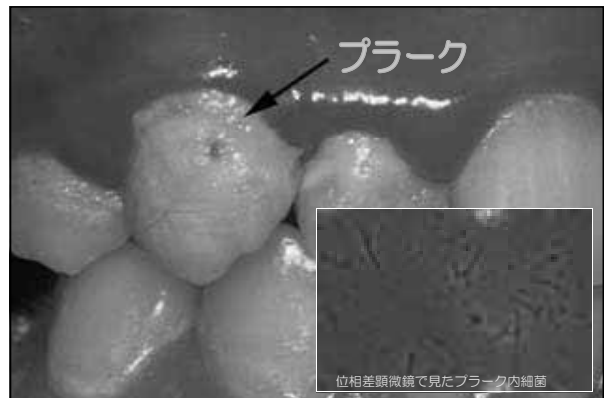
奥田克爾: 新口腔感染症とアレルギー. 一迅出版. 300頁.

高知県歯科医師会地域福祉部

口腔機能と介護予防

- 口の働き（口腔機能）について
- 口腔機能向上の意義
- 口腔内の汚れについて
- 口腔清掃の実際
- 誤嚥性肺炎について
- 介護予防を効果的に行うために

鳥取県歯科医師会地域福祉部



プラークってなに？



鳥取県歯科医師会地域福祉部



いろいろな口腔清掃補助用具

鳥取県歯科医師会地域福祉部

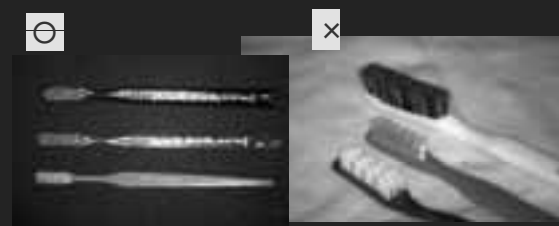
歯ブラシを選ぶポイント

柄はストレートで、毛の並びは横が3～4列、縦が7～8列くらいが理想的です。毛の硬さは、普通で、毛先が平坦なものが良いです。



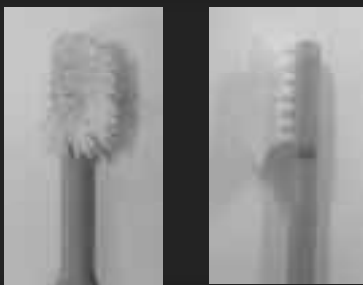
鳥取県歯科医師会地域福祉部

歯ブラシの選び方



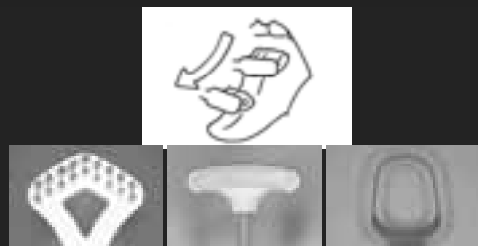
鳥取県歯科医師会地域福祉部

毛先が広がったブラシ



鳥取県歯科医師会地域福祉部

舌の清掃



鳥取県歯科医師会地域福祉部



口腔機能と介護予防

- 口の働き（口腔機能）について
- 口腔機能向上の意義
- 口腔内の汚れについて
- 口腔清掃の実際
- 誤嚥性肺炎について
- 介護予防を効果的に行うために

高知県歯科医師会地域福祉部

誤嚥性肺炎とは

「誤嚥性肺炎」は、口腔内の細菌が唾液や食べ物と一緒に誤って気管に入ることによって起こり、高齢者、特に嚥下機能の低下がみられる方がかかりやすい病気です。口腔内をきれいにすることは、菌も減らす効果的な誤嚥性肺炎予防になります。

口腔ケアハンドブック：監修 菊谷武
企画監修 財団法人 日本訪問看護振興財団

高知県歯科医師会地域福祉部

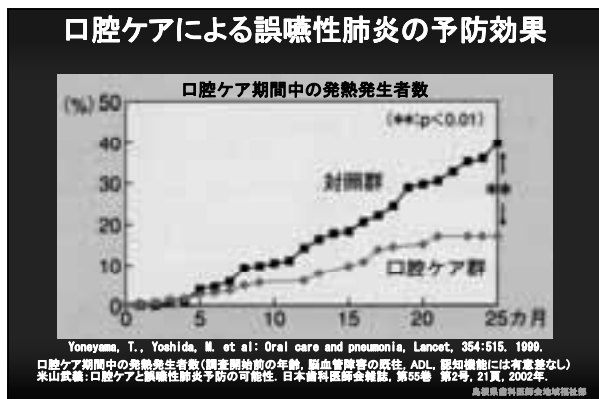
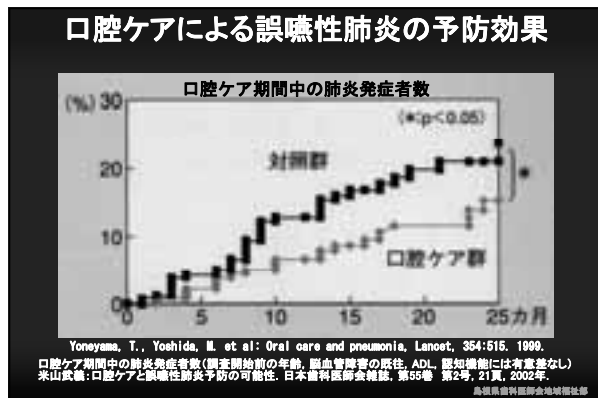
誤嚥性肺炎

発病←定着←付着

下気道←上気道

奥田克爾：老人性肺炎と口腔細菌。日本歯科医師会雑誌。第49巻 第9号、6頁、1996年。
嚥下中に口腔内細菌が入り込み不潔性誤嚥を起こす。

高知県歯科医師会地域福祉部



口腔機能と介護予防

- 口の働き（口腔機能）について
- 口腔機能向上の意義
- 口腔内の汚れについて
- 口腔清掃の実際
- 誤嚥性肺炎について
- 介護予防を効果的に行うために

高知県歯科医師会地域福祉部

専門職との連携・地域特性にそった介護予防の体制づくり

