

◇ 各設問別の回答状況

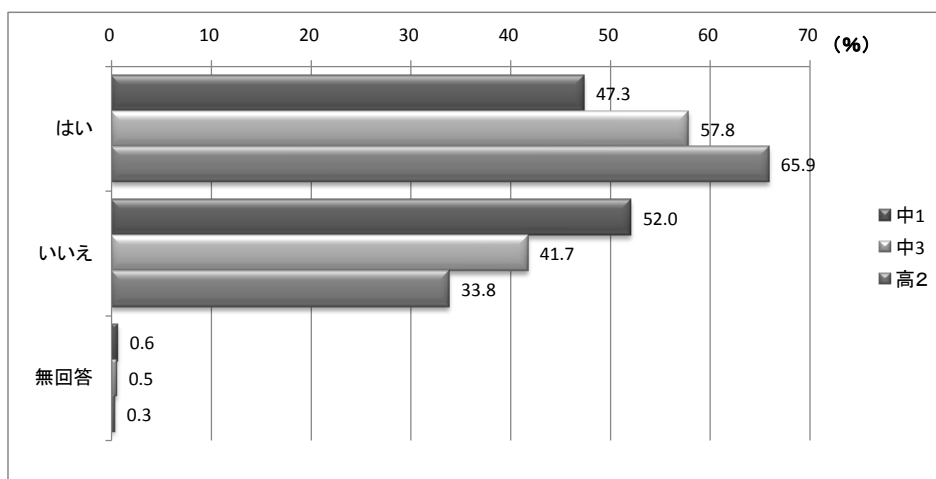
※ 「お酒を飲んだことがない」という選択肢のある設問については、これを選択した者を除いた数でグラフを作成している。

(設問2, 3, 4, 5, 6, 7, 8, 9, 10, 11, 12, 13, 14, 15)

※ 複数回答を許可した設問については、割合の合計は100%にならない。

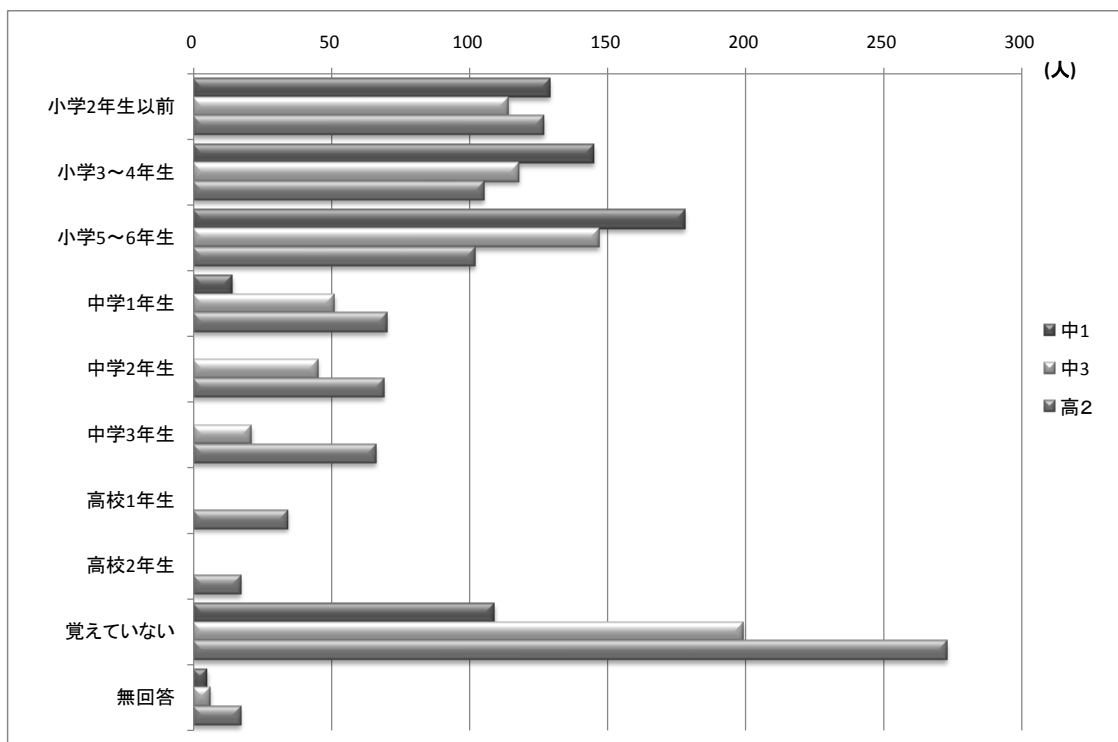
問1 あなたはお酒を飲んだことがありますか。さかずに1杯くらいのお酒を一度でも飲んだことがあれば、回答用紙に「1」と記入してください。

		はい	いいえ	無回答	計
中1	男子	263	299	4	566
		46.5	52.8	0.7	100.0
	女子	269	286	3	558
		48.2	51.3	0.5	100.0
計		532	585	7	1,124
		47.3	52.0	0.6	100.0
中3	男子	339	247	3	589
		57.6	41.9	0.5	100.0
	女子	336	240	3	579
		58.0	41.5	0.5	100.0
計		675	487	6	1,168
		57.8	41.7	0.5	100.0
高2	男子	427	205	1	633
		67.5	32.4	0.2	100.0
	女子	414	227	3	644
		64.3	35.2	0.5	100.0
計		841	432	4	1,277
		65.9	33.8	0.3	100.0



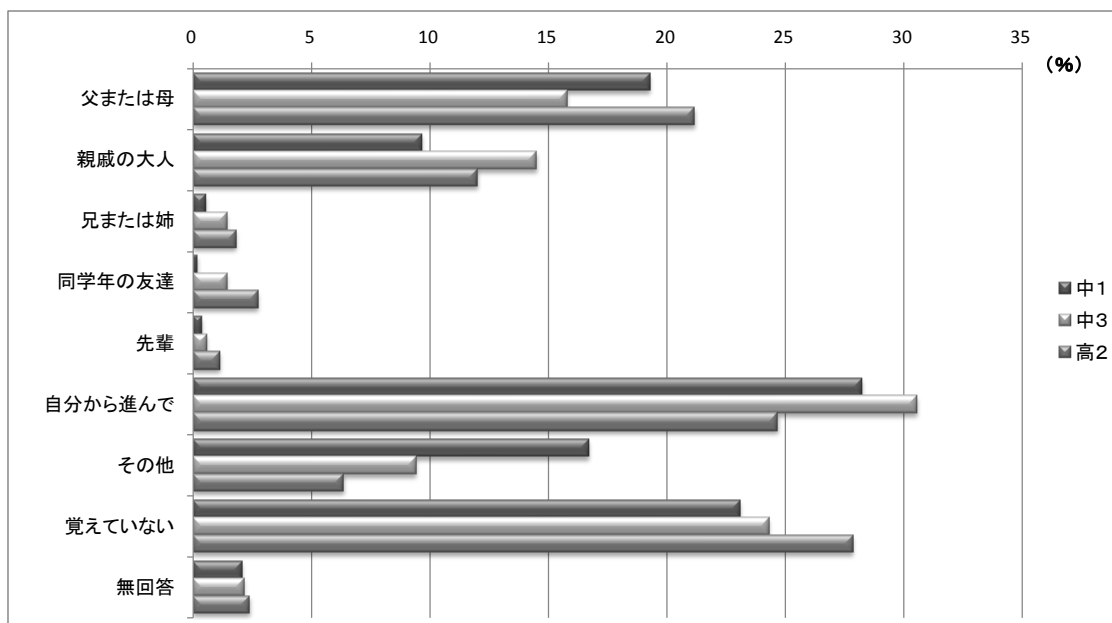
問2 あなたが初めてお酒を飲んだのはいつですか。あてはまるものを1つだけ選んで数字を回答用紙に記入してください。

		飲酒経験無し	小学2年生以前	小学3～4年生	小学5～6年生	中学1年生	中学2年生	中学3年生	高校1年生	高校2年生	覚えていない	無回答	飲酒経験のある生徒数	計
中1	男子	267	67	65	102	7					55	3	299	566
			22.4	21.7	34.1	2.3					18.4	1.0	100.0	
	女子	275	62	80	76	7					54	2	281	556
			22.1	28.5	27.0	2.5					19.2	0.7	100.0	
計	542	129	145	178	14					109	5	580	1,122	
		22.2	25.0	30.7	2.4					18.8	0.9	100.0		
中3	男子	237	50	57	85	25	28	12			92	2	351	588
			14.2	16.2	24.2	7.1	8.0	3.4			26.2	0.6	100.0	
	女子	228	64	61	62	26	17	9			107	4	350	578
			18.3	17.4	17.7	7.4	4.9	2.6			30.6	1.1	100.0	
計	465	114	118	147	51	45	21			199	6	701	1,166	
		16.3	16.8	21.0	7.3	6.4	3.0			28.4	0.9	100.0		
高2	男子	196	71	53	60	41	34	29	19	9	116	5	437	633
			16.2	12.1	13.7	9.4	7.8	6.6	4.3	2.1	26.5	1.1	100.0	
	女子	201	56	52	42	29	35	37	15	8	157	12	443	644
			12.6	11.7	9.5	6.5	7.9	8.4	3.4	1.8	35.4	2.7	100.0	
計	397	127	105	102	70	69	66	34	17	273	17	880	1,277	
		14.4	11.9	11.6	8.0	7.8	7.5	3.9	1.9	31.0	1.9	100.0		



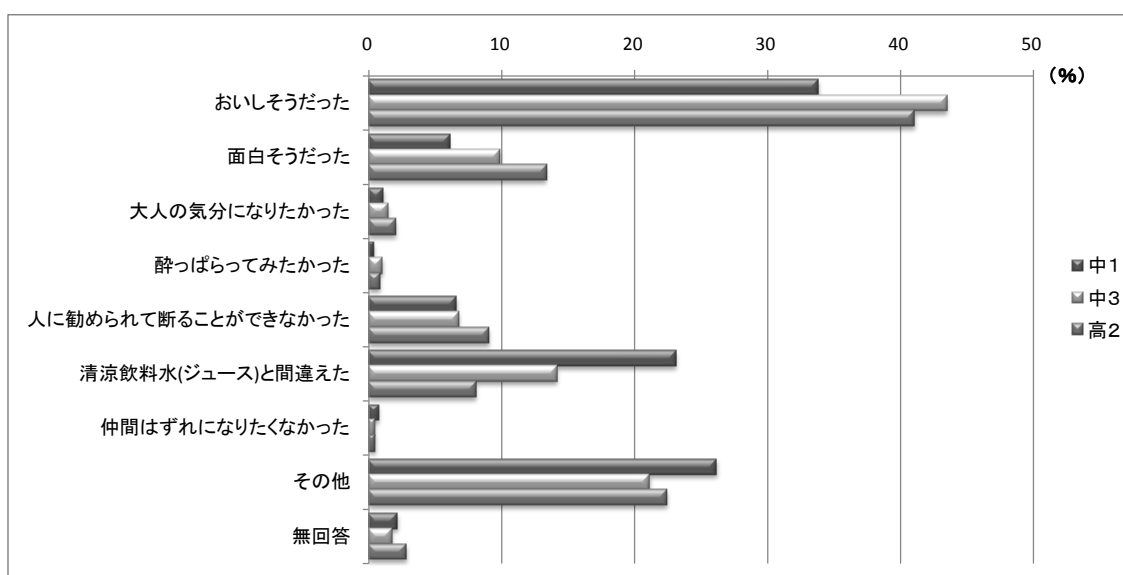
問3 あなたが初めてお酒を飲んだときに、あなたにお酒をすすめた人は誰ですか。あてはまるものを1つだけ選んで数字を回答用紙に記入してください。

		飲酒経験無し	父または母	親戚の大人	兄または姉	同学年の友達	先輩	自分から進んで	その他	覚えていない	無回答	飲酒経験のある生徒数	計
中1	男子	267	73	34	2	1	2	66	53	61	7	299	566
			24.4	11.4	0.7	0.3	0.7	22.1	17.7	20.4	2.3	100.0	
	女子	276	39	22	1			98	44	73	5	282	558
			13.8	7.8	0.4	0.0	0.0	34.8	15.6	25.9	1.8	100.0	
	計	543	112	56	3	1	2	164	97	134	12	581	1,124
			19.3	9.6	0.5	0.2	0.3	28.2	16.7	23.1	2.1	100.0	
中3	男子	236	60	57	6	6	2	96	37	84	5	353	589
			17.0	16.1	1.7	1.7	0.6	27.2	10.5	23.8	1.4	100.0	
	女子	228	51	45	4	4	2	119	29	87	10	351	579
			14.5	12.8	1.1	1.1	0.6	33.9	8.3	24.8	2.8	100.0	
	計	464	111	102	10	10	4	215	66	171	15	704	1,168
			15.8	14.5	1.4	1.4	0.6	30.5	9.4	24.3	2.1	100.0	
高2	男子	193	103	55	6	13	7	100	29	120	7	440	633
			23.4	12.5	1.4	3.0	1.6	22.7	6.6	27.3	1.6	100.0	
	女子	200	84	51	10	11	3	118	27	126	14	444	644
			18.9	11.5	2.3	2.5	0.7	26.6	6.1	28.4	3.2	100.0	
	計	393	187	106	16	24	10	218	56	246	21	884	1,277
			21.2	12.0	1.8	2.7	1.1	24.7	6.3	27.8	2.4	100.0	



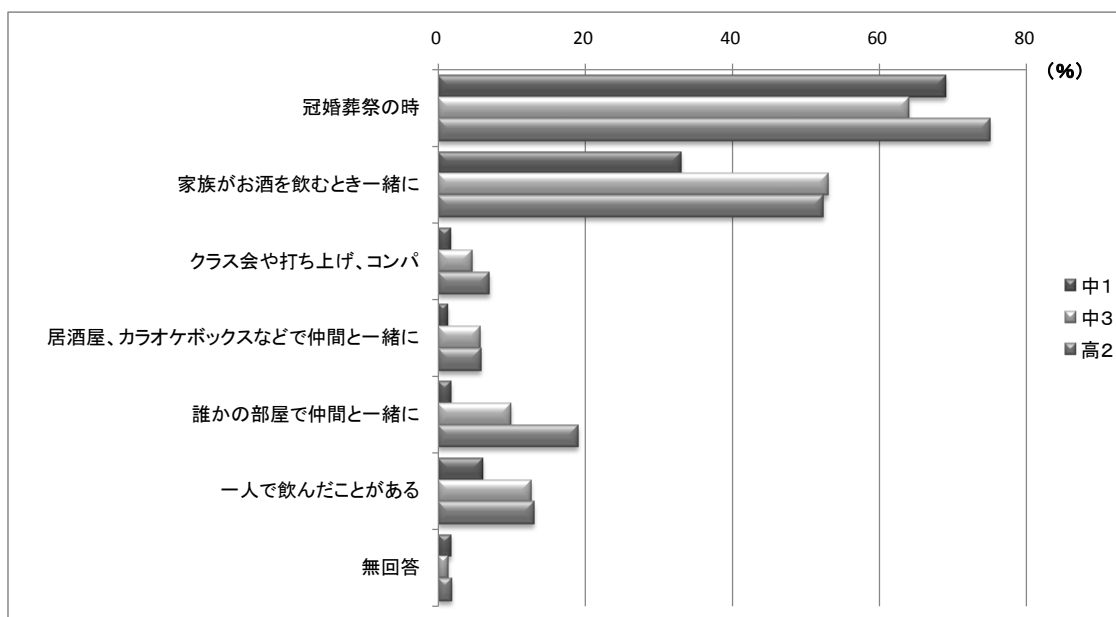
問4 初めてお酒を飲んだときの理由は何ですか。あなたの気持ちや理由に近いものはどれですか。あてはまるものを1つだけ選んで数字を回答用紙に記入してください。

		飲酒経験無し	おいしそうだった	面白そうだった	大人の気分になりたかった	酔っぱらってみたかった	人に勧められて断ることができなかった	清涼飲料水(ジュース)と間違えた	仲間はずれになりたくなかった	その他	無回答	飲酒経験のある生徒数	計
中1	男子	279	85	20	4	2	24	64	3	77	8	287	566
			29.6	7.0	1.4	0.7	8.4	22.3	1.0	26.8	2.8	100.0	
	女子	283	105	14	2		13	66	1	70	4	275	558
			38.2	5.1	0.7	0.0	4.7	24.0	0.4	25.5	1.5	100.0	
計	562	190	34	6	2	37	130	4	147	12	562	1,124	
		33.8	6.0	1.1	0.4	6.6	23.1	0.7	26.2	2.1	100.0		
中3	男子	249	127	38	8	7	23	58	2	74	3	340	589
			37.4	11.2	2.4	2.1	6.8	17.1	0.6	21.8	0.9	100.0	
	女子	227	174	30	2		24	40	1	72	9	352	579
			49.4	8.5	0.6	0.0	6.8	11.4	0.3	20.5	2.6	100.0	
計	476	301	68	10	7	47	98	3	146	12	692	1,168	
		43.5	9.8	1.4	1.0	6.8	14.2	0.4	21.1	1.7	100.0		
高2	男子	213	151	68	13	5	46	41	3	84	9	420	633
			36.0	16.2	3.1	1.2	11.0	9.8	0.7	20.0	2.1	100.0	
	女子	209	200	46	4	2	31	28	1	108	15	435	644
			46.0	10.6	0.9	0.5	7.1	6.4	0.2	24.8	3.4	100.0	
計	422	351	114	17	7	77	69	4	192	24	855	1,277	
		41.1	13.3	2.0	0.8	9.0	8.1	0.5	22.5	2.8	100.0		



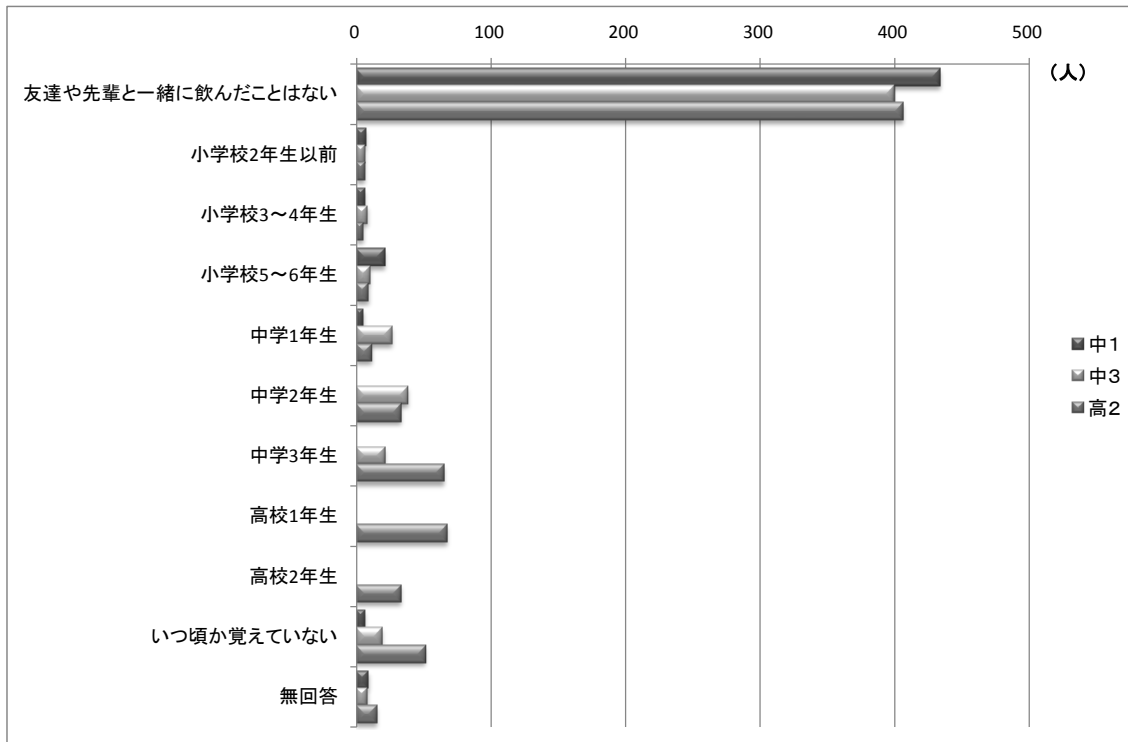
問5 あなたは次のような時にお酒を飲んだことがありますか。あてはまる数字をいくつでも回答用紙に記入してください。

		飲酒経験無し	冠婚葬祭の時	家族がお酒を飲むとき一緒に	クラス会や打ち上げ、コンパ	居酒屋、カラオケボックスなどで仲間と一緒に	誰かの部屋で仲間と一緒に	一人で飲んだことがある	無回答	計	飲酒経験のある生徒数
中1	男子	268	205	102	9	0	3	21	7	347	298
			68.8	34.2	3.0	0.0	1.0	7.0	2.3		
	女子	269	200	142	3	9	10	24	6	394	289
			69.2	49.1	1.0	3.1	3.5	8.3	2.1		
計	537	405	244	12	9	13	45	13	741	587	
		69.0	32.9	1.6	1.2	1.8	6.1	1.8			
中3	男子	255	212	168	14	17	19	43	3	476	334
			63.5	50.3	4.2	5.1	5.7	12.9	0.9		
	女子	225	228	197	17	22	49	44	6	563	354
			64.4	55.6	4.8	6.2	13.8	12.4	1.7		
計	480	440	365	31	39	68	87	9	1,039	688	
		64.0	53.1	4.5	5.7	9.9	12.6	1.3			
高2	男子	205	319	204	35	15	72	54	7	706	428
			74.5	47.7	8.2	3.5	16.8	12.6	1.6		
	女子	209	329	248	25	35	92	58	9	796	435
			75.6	57.0	5.7	8.0	21.1	13.3	2.1		
計	414	648	452	60	50	164	112	16	1,502	863	
		75.1	52.4	7.0	5.8	19.0	13.0	1.9			



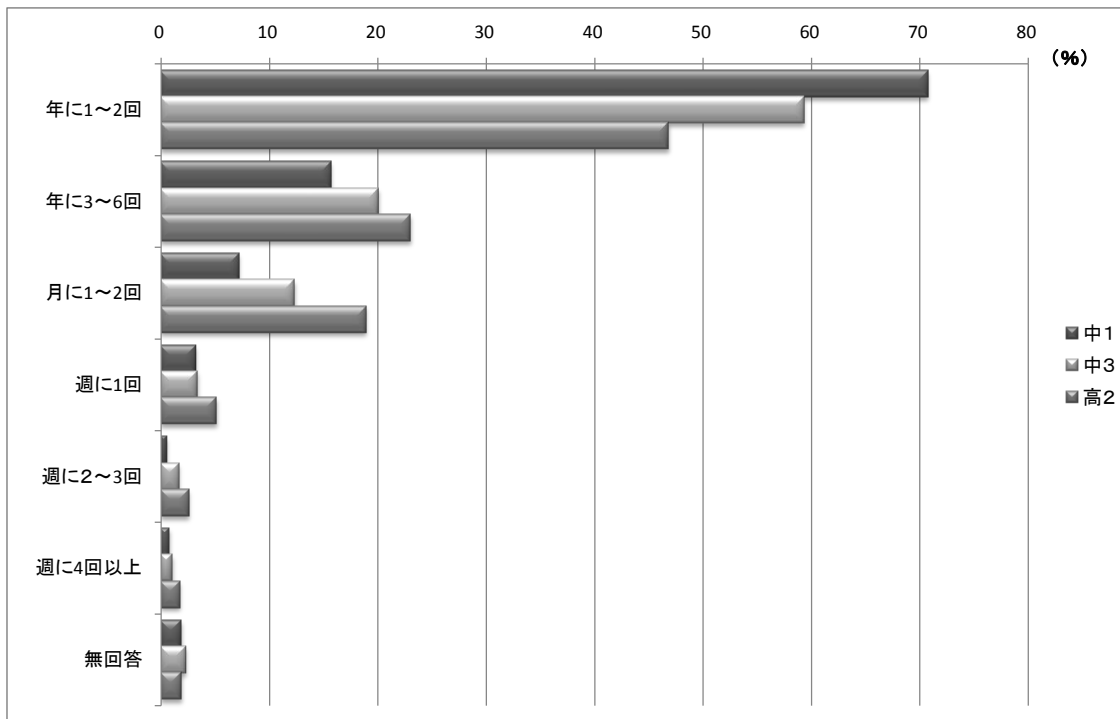
問6 初めて友だちや先輩などとお酒を飲んだのはいつ頃ですか。あてはまるものを1つだけ選んで数字を回答用紙に記入してください。

		飲酒経験無し	友達や先輩と一緒に飲んだことはない	小学校2年生以前	小学校3～4年生	小学校5～6年生	中学1年生	中学2年生	中学3年生	高校1年生	高校2年生	いつ頃か覚えていない	無回答	飲酒経験のある生徒数
中1	男子	318	218	5	4	14	2					2	3	248
			87.9	2.0	1.6	5.6	0.8					0.8	1.2	100.0
	女子	318	216	2	2	7	3					4	6	240
			90.0	0.8	0.8	2.9	1.3					1.7	2.5	100.0
計	636	434	7	6	21	5					6	9	488	
		88.9	1.4	1.2	4.3	1.0					1.2	1.8	100.0	
中3	男子	327	202	2	5	4	13	15	8			10	3	262
			77.1	0.8	1.9	1.5	5.0	5.7	3.1			3.8	1.1	100.0
	女子	306	197	4	3	6	13	23	13			9	5	273
			72.2	1.5	1.1	2.2	4.8	8.4	4.8			3.3	1.8	100.0
計	633	399	6	8	10	26	38	21			19	8	535	
		74.6	1.1	1.5	1.9	4.9	7.1	3.9			3.6	1.5	100.0	
高2	男子	289	199	5	2	4	6	18	27	34	18	25	6	344
			57.8	1.5	0.6	1.2	1.7	5.2	7.8	9.9	5.2	7.3	1.7	100.0
	女子	287	207	1	3	5	5	15	38	33	15	26	9	357
			58.0	0.3	0.8	1.4	1.4	4.2	10.6	9.2	4.2	7.3	2.5	100.0
計	576	406	6	5	9	11	33	65	67	33	51	15	701	
		57.9	0.9	0.7	1.3	1.6	4.7	9.3	9.6	4.7	7.3	2.1	100.0	



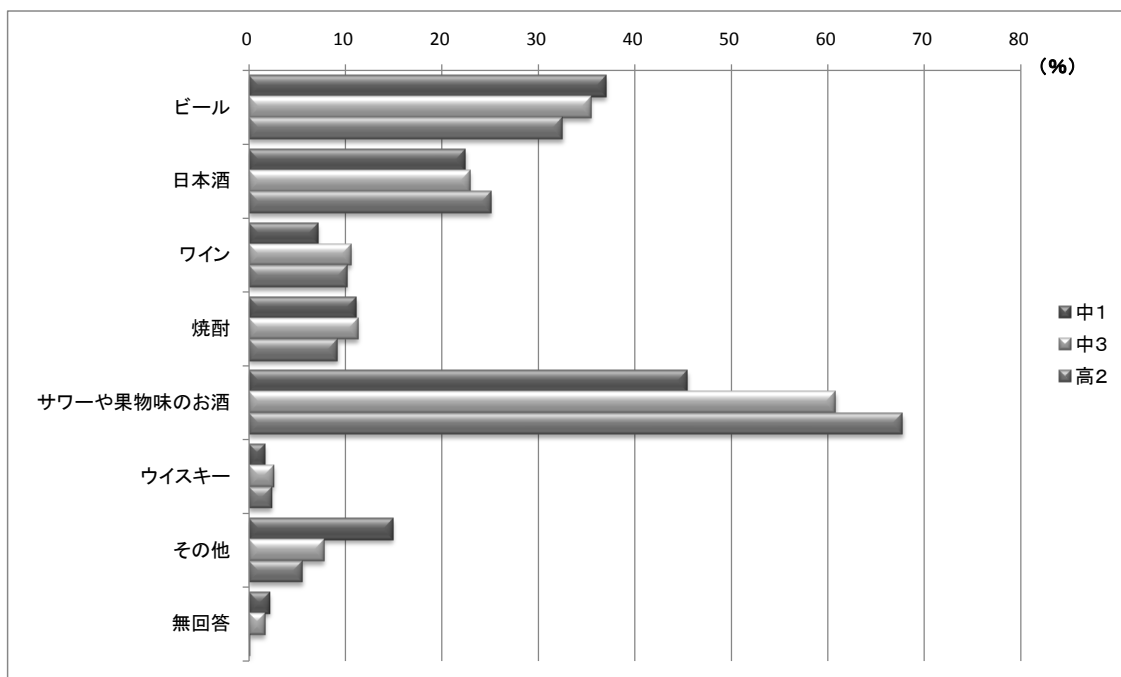
問7 あなたはこの1年間に、どのくらいの頻度でお酒を飲みましたか。近いものを1つだけ選んで数字を回答用紙に記入してください。

	行ラベル	0回	年に1~2回	年に3~6回	月に1~2回	週に1回	週に2~3回	週に4回以上	無回答	飲酒経験のある生徒数	計
中1	男子	366	152	23	14	6	0	2	3	200	566
			76.0	11.5	7.0	3.0	0.0	1.0	1.5	100.0	
	女子	382	114	36	13	6	2	1	4	176	558
			64.8	20.5	7.4	3.4	1.1	0.6	2.3	100.0	
計	748	266	59	27	12	2	3	7	376	1,124	
		70.7	15.7	7.2	3.2	0.5	0.8	1.9	100.0		
中3	男子	354	157	40	23	6	2	4	3	235	589
			66.8	17.0	9.8	2.6	0.9	1.7	1.3	100.0	
	女子	335	127	56	36	10	6	1	8	244	579
			52.0	23.0	14.8	4.1	2.5	0.4	3.3	100.0	
計	689	284	96	59	16	8	5	11	479	1,168	
		59.3	20.0	12.3	3.3	1.7	1.0	2.3	100.0		
高2	男子	334	142	63	60	8	13	7	6	299	633
			47.5	21.1	20.1	2.7	4.3	2.3	2.0	100.0	
	女子	317	151	81	58	24	3	4	6	327	644
			46.2	24.8	17.7	7.3	0.9	1.2	1.8	100.0	
計	651	293	144	118	32	16	11	12	626	1,277	
		46.8	23.0	18.8	5.1	2.6	1.8	1.9	100.0		



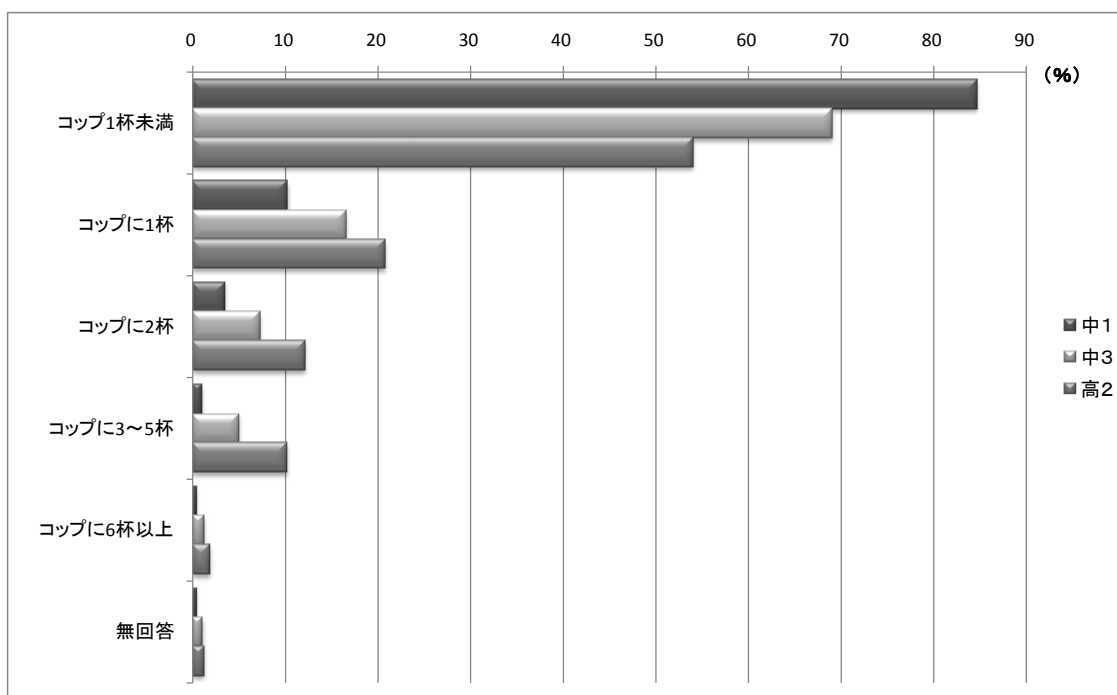
問8 あなたが飲むお酒はどんな種類ですか。あてはまるものを3つ以内で選んで数字を回答用紙に記入してください。

		飲酒経験無し	ビール	日本酒	ワイン	焼酎	サワーや果物味のお酒	ウイスキー	その他	無回答	計	飲酒経験のある生徒数
中1	男子	279	112	69	20	35	99	5	49	6	395	287
			39.0	24.0	7.0	12.2	34.5	1.7	17.1	2.1		
	女子	288	94	56	20	27	154	4	34	6	395	270
			34.8	20.7	7.4	10.0	57.0	1.5	12.6	2.2		
	計	567	206	125	40	62	253	9	83	12	790	557
			37.0	22.4	7.2	11.1	45.4	1.6	14.9	2.2		
中3	男子	258	136	95	37	39	172	7	19	5	510	331
			41.1	28.7	11.2	11.8	52.0	2.1	5.7	1.5		
	女子	239	102	59	34	37	236	10	33	6	517	340
			30.0	17.4	10.0	10.9	69.4	2.9	9.7	1.8		
	計	497	238	154	71	76	408	17	52	11	1,027	671
			35.5	23.0	10.6	11.3	60.8	2.5	7.7	1.6		
高2	男子	237	170	123	47	50	232	12	21	0	655	396
			42.9	31.1	11.9	12.6	58.6	3.0	5.3	0.0		
	女子	234	92	79	35	24	314	7	24	1	576	410
			22.4	19.3	8.5	5.9	76.6	1.7	5.9	0.2		
	計	471	262	202	82	74	546	19	45	1	1,231	806
			32.5	25.1	10.2	9.2	67.7	2.4	5.6	0.1		



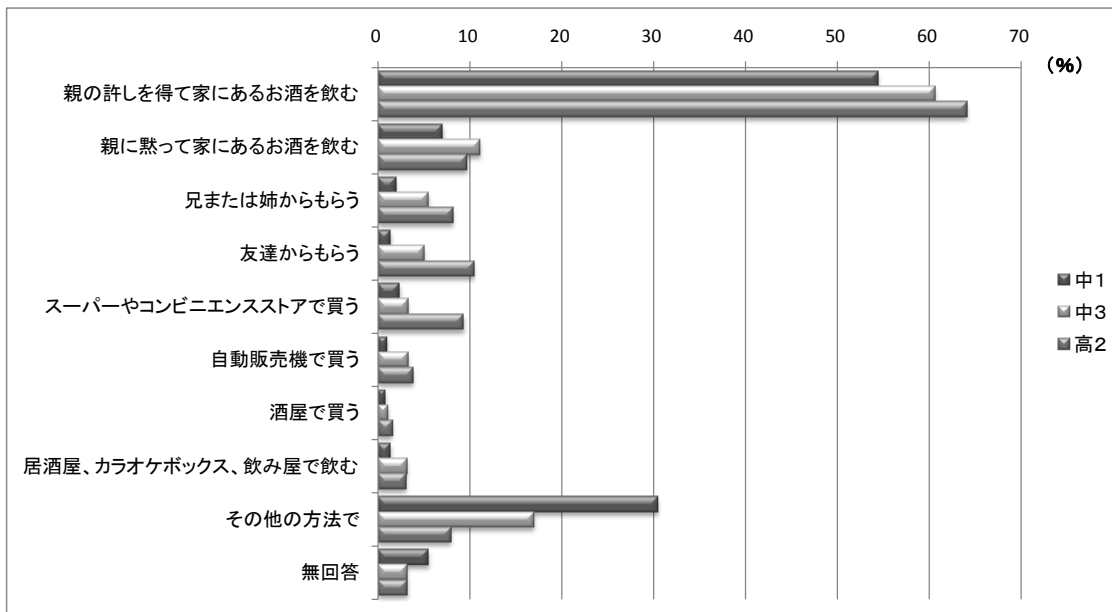
問9 お酒を飲む時にはどのくらいの量を飲みますか。あてはまるものを1つだけ選んで数字を回答用紙に記入してください。コップ1杯はおよそ180CCと考えてください。

	行ラベル	飲酒経験無し	コップ1杯未満	コップに1杯	コップに2杯	コップに3~5杯	コップに6杯以上	無回答	飲酒経験のある生徒数	計
中1	男子	285	239	32	7	1	0	2	281	566
			85.1	11.4	2.5	0.4	0.0	0.7	100.0	
	女子	291	225	24	12	4	2	0	267	558
			84.3	9.0	4.5	1.5	0.7	0.0	100.0	
	計	576	464	56	19	5	2	2	548	1,124
			84.7	10.2	3.5	0.9	0.4	0.4	100.0	
中3	男子	260	221	57	28	18	2	3	329	589
			67.2	17.3	8.5	5.5	0.6	0.9	100.0	
	女子	243	238	53	20	15	6	4	336	579
			70.8	15.8	6.0	4.5	1.8	1.2	100.0	
	計	503	459	110	48	33	8	7	665	1,168
			69.0	16.5	7.2	5.0	1.2	1.1	100.0	
高2	男子	235	216	77	46	42	12	5	398	633
			54.3	19.3	11.6	10.6	3.0	1.3	100.0	
	女子	232	221	91	52	40	3	5	412	644
			53.6	22.1	12.6	9.7	0.7	1.2	100.0	
	計	467	437	168	98	82	15	10	810	1,277
			54.0	20.7	12.1	10.1	1.9	1.2	100.0	



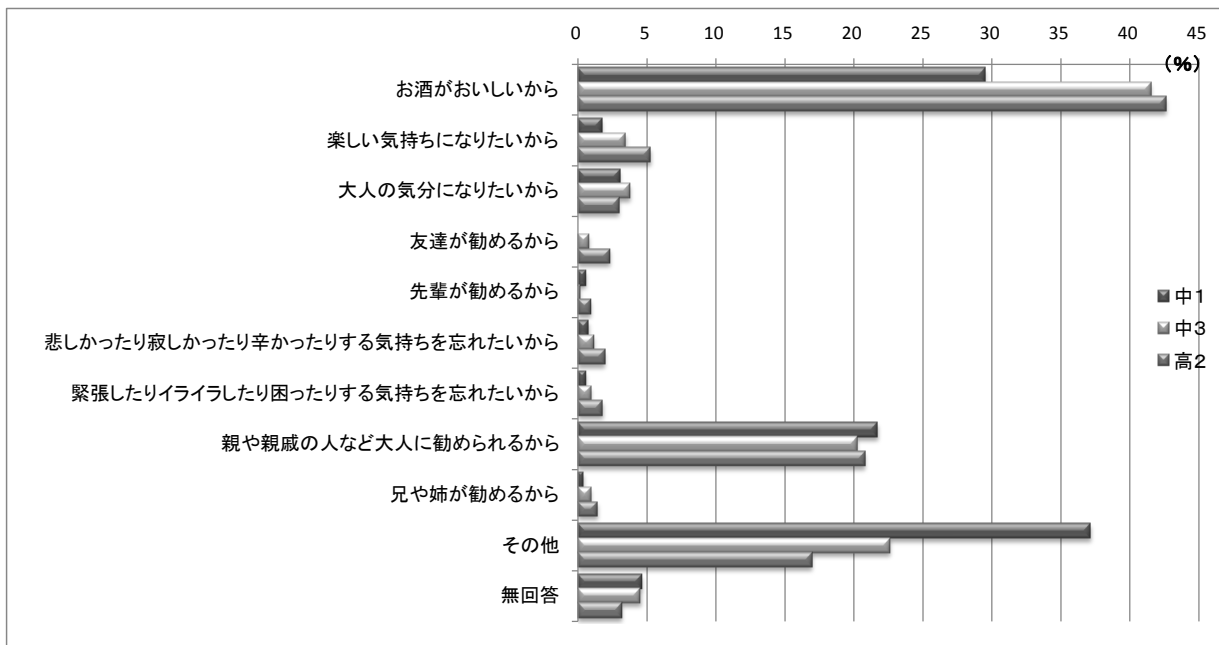
問10 お酒を主にどうやって手に入れますか。あてはまるものを3つ以内で選んで数字を回答用紙に記入してください。

		飲酒経験無し	親の許しを得て家にあるお酒を飲む	親に黙って家にあるお酒を飲む	兄または姉からもらう	友達からもらう	スーパーやコンビニエンスストアで買う	自動販売機で買う	酒屋で買う	居酒屋、カラオケボックス、飲み屋で飲む	その他の方法で	無回答	計	飲酒経験のある生徒数
中1	男子	306	139	19	3	6	3	2	2	2	80	13	269	260
			53.5	7.3	1.2	2.3	1.2	0.8	0.8	0.8	30.8	5.0		
	女子	305	140	17	7	1	9	3	2	5	76	15	275	253
			55.3	6.7	2.8	0.4	3.6	1.2	0.8	2.0	30.0	5.9		
	計	611	279	36	10	7	12	5	4	7	156	28	544	513
			54.4	7.0	1.9	1.4	2.3	1.0	0.8	1.4	30.4	5.5		
中3	男子	272	188	39	17	11	6	10	4	12	55	7	349	317
			59.3	12.3	5.4	3.5	1.9	3.2	1.3	3.8	17.4	2.2		
	女子	254	201	32	18	21	15	11	3	8	54	13	376	325
			61.8	9.8	5.5	6.5	4.6	3.4	0.9	2.5	16.6	4.0		
	計	526	389	71	35	32	21	21	7	20	109	20	725	642
			60.6	11.1	5.5	5.0	3.3	3.3	1.1	3.1	17.0	3.1		
高2	男子	259	234	41	22	38	42	19	9	12	30	12	459	374
			62.6	11.0	5.9	10.2	11.2	5.1	2.4	3.2	8.0	3.2		
	女子	234	268	35	42	44	31	11	3	12	32	13	491	410
			65.4	8.5	10.2	10.7	7.6	2.7	0.7	2.9	7.8	3.2		
	計	493	502	76	64	82	73	30	12	24	62	25	950	784
			64.0	9.7	8.2	10.5	9.3	3.8	1.5	3.1	7.9	3.2		



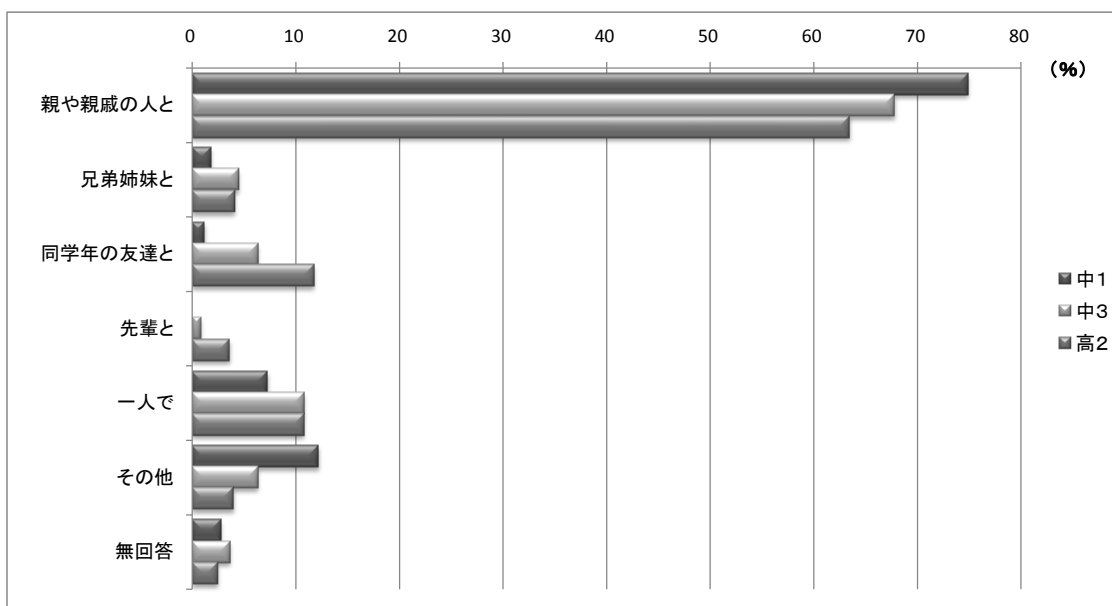
問11 あなたは主にどんな理由からお酒を飲みますか。あてはまるものを1つだけ選んで数字を回答用紙に記入してください。

		飲酒経験無し	お酒がおいしいから	楽しい気持ちになりたいから	大人の気分になりたいから	友達が勧めるから	先輩が勧めるから	悲しかったり寂しかったり辛かったりする気持ちを忘れたいから	緊張したりイライラしたり困ったりする気持ちを忘れたいから	親や親戚の人など大人に勧められるから	兄や姉が勧めるから	その他	無回答	飲酒経験のある生徒数
中1	男子	306	67	4	7	0	2	1	0	69	1	98	11	260
			25.8	1.5	2.7	0.0	0.8	0.4	0.0	26.5	0.4	37.7	4.2	100.0
	女子	297	88	5	9	0	1	3	3	45	1	97	9	261
			33.7	1.9	3.4	0.0	0.4	1.1	1.1	17.2	0.4	37.2	3.4	100.0
計	603	155	9	16	0	3	4	3	114	2	195	24	525	
		29.5	1.7	3.0	0.0	0.6	0.8	0.6	21.7	0.4	37.1	4.6	100.0	
中3	男子	280	122	11	13	2	0	1	4	69	2	73	12	309
			39.5	3.6	4.2	0.6	0.0	0.3	1.3	22.3	0.6	23.6	3.9	100.0
	女子	254	143	11	11	3	1	6	2	60	4	71	13	325
			44.0	3.4	3.4	0.9	0.3	1.8	0.6	18.5	1.2	21.8	4.0	100.0
計	534	265	22	24	5	1	7	6	129	6	144	29	638	
		41.5	3.4	3.8	0.8	0.2	1.1	0.9	20.2	0.9	22.6	4.5	100.0	
高2	男子	256	135	21	17	8	5	7	7	90	6	71	10	377
			35.8	5.6	4.5	2.1	1.3	1.9	1.9	23.9	1.6	18.8	2.7	100.0
	女子	240	199	20	6	10	2	8	7	73	5	62	12	404
			49.3	5.0	1.5	2.5	0.5	2.0	1.7	18.1	1.2	15.3	3.0	100.0
計	496	334	41	23	18	7	15	14	163	11	133	25	784	
		42.6	5.2	2.9	2.3	0.9	1.9	1.8	20.8	1.4	17.0	3.1	100.0	



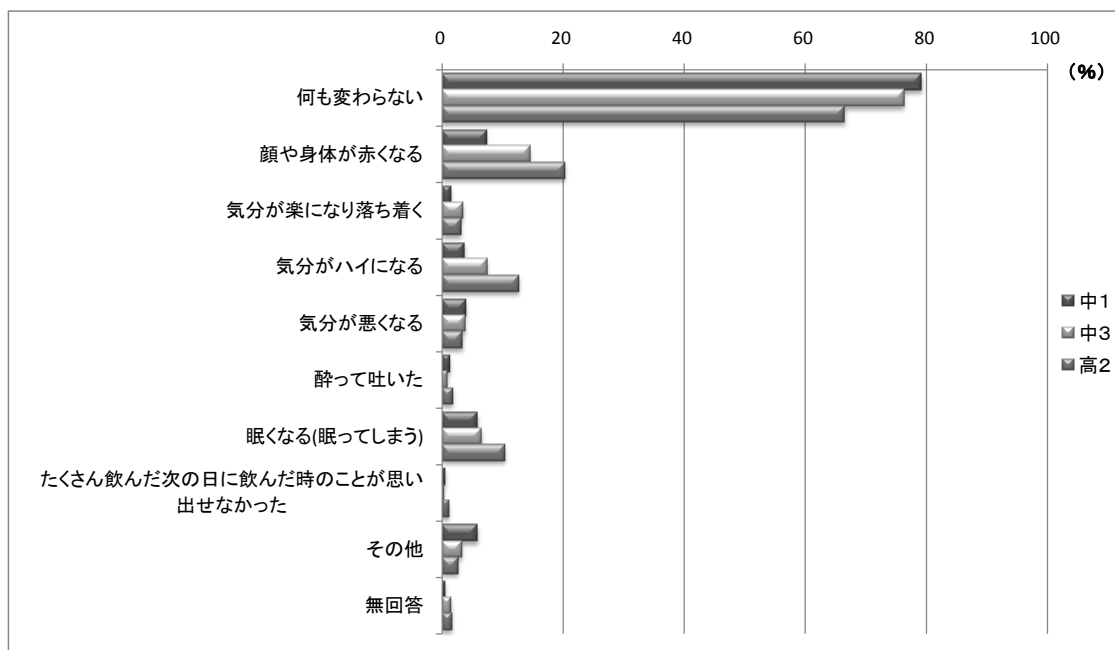
問12 あなたは、誰とよくお酒を飲みますか。あてはまるものを1つだけ選んで数字を回答用紙に記入してください。

		飲酒経験無し	親や親戚の人と	兄弟姉妹と	同学年の友達と	先輩と	一人で	その他	無回答	飲酒経験のある生徒数	計
中1	男子	306	191	3	4	0	20	34	8	260	566
			73.5	1.2	1.5	0.0	7.7	13.1	3.1	100.0	
	女子	308	191	6	2	0	17	28	6	250	558
			76.4	2.4	0.8	0.0	6.8	11.2	2.4	100.0	
	計	614	382	9	6	0	37	62	14	510	1,124
			74.9	1.8	1.2	0.0	7.3	12.2	2.7	100.0	
中3	男子	279	210	14	11	3	45	18	9	310	589
			67.7	4.5	3.5	1.0	14.5	5.8	2.9	100.0	
	女子	256	219	14	29	2	23	22	14	323	579
			67.8	4.3	9.0	0.6	7.1	6.8	4.3	100.0	
	計	535	429	28	40	5	68	40	23	633	1,168
			67.8	4.4	6.3	0.8	10.7	6.3	3.6	100.0	
高2	男子	251	237	10	48	17	49	15	6	382	633
			62.0	2.6	12.6	4.5	12.8	3.9	1.6	100.0	
	女子	244	259	22	44	11	35	16	13	400	644
			64.8	5.5	11.0	2.8	8.8	4.0	3.3	100.0	
	計	495	496	32	92	28	84	31	19	782	1,277
			63.4	4.1	11.8	3.6	10.7	4.0	2.4	100.0	



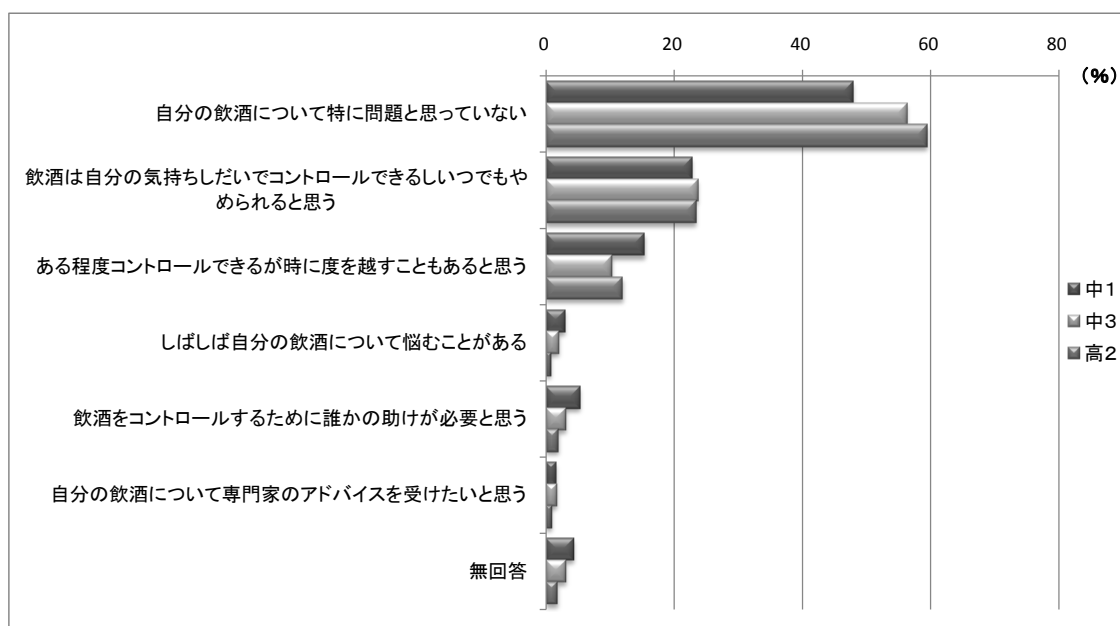
問13 あなたはお酒を飲んだときにどんな変化がありましたか。あてはまるものを3つ以内で選んで数字を回答用紙に記入してください。

		飲んだことがなくわからない	何も変わらない	顔や身体が赤くなる	気分が楽になり落ち着く	気分がハイになる	気分が悪くなる	酔って吐いた	眠くなる(眠ってしまう)	たくさん飲んだ次の日に飲んだ時のことが思い出せなかった	その他	無回答	計	飲酒経験のある生徒数
中1	男子	279	232	15	6	6	9	5	12	0	17	2	304	287
			80.8	5.2	2.1	2.1	3.1	1.7	4.2	0.0	5.9	0.7		
	女子	282	214	26	2	15	13	2	21	3	16	1	313	276
			77.5	9.4	0.7	5.4	4.7	0.7	7.6	1.1	5.8	0.4		
	計	561	446	41	8	21	22	7	33	3	33	3	617	563
			79.2	7.3	1.4	3.7	3.9	1.2	5.9	0.5	5.9	0.5		
中3	男子	254	259	43	10	19	11	4	17	0	16	2	381	335
			77.3	12.8	3.0	5.7	3.3	1.2	5.1	0.0	4.8	0.6		
	女子	238	257	55	13	31	15	2	27	2	6	8	416	341
			75.4	16.1	3.8	9.1	4.4	0.6	7.9	0.6	1.8	2.3		
	計	492	516	98	23	50	26	6	44	2	22	10	797	676
			76.3	14.5	3.4	7.4	3.8	0.9	6.5	0.3	3.3	1.5		
高2	男子	228	270	75	16	44	12	9	42	7	13	4	492	405
			66.7	18.5	4.0	10.9	3.0	2.2	10.4	1.7	3.2	1.0		
	女子	225	278	92	10	60	16	6	44	2	9	9	526	419
			66.3	22.0	2.4	14.3	3.8	1.4	10.5	0.5	2.1	2.1		
	計	453	548	167	26	104	28	15	86	9	22	13	1018	824
			66.5	20.3	3.2	12.6	3.4	1.8	10.4	1.1	2.7	1.6		



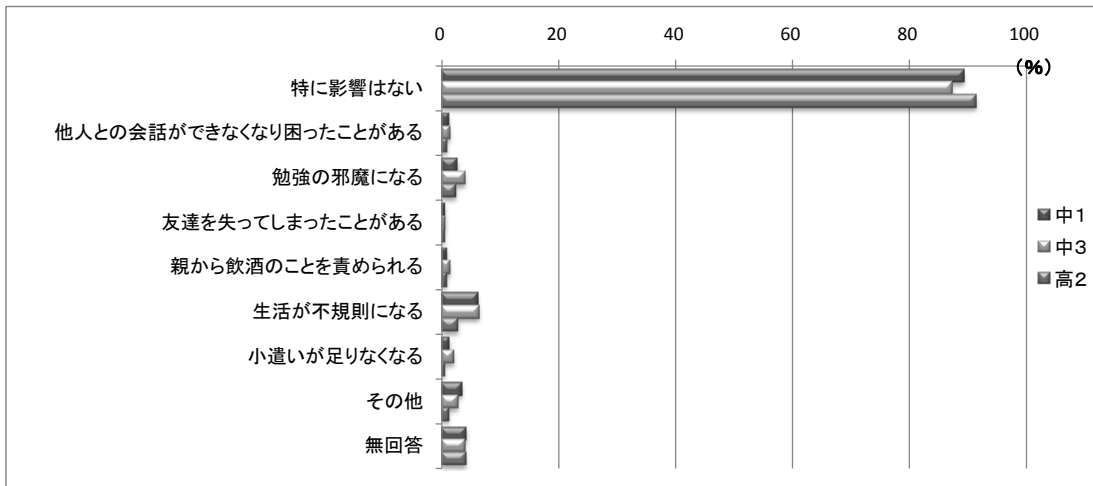
問14 お酒を飲むことについて、どう思いますか。あてはまるものを1つだけ選んで○をつけてください。

		飲んだことがなくわからない	自分の飲酒について特に問題と 思っていない	飲酒は自分の気持ち しだいでコントロール できるがいつでもやめ られると思う	ある程度コントロール できるが時に度を越す こともあると思う	しばしば自分の飲酒に ついて悩むことがある	飲酒をコントロールす るために誰かの助けが 必要と思う	自分の飲酒について 専門家のアドバイスを 受けたいと思う	無回答	飲酒経験のある 生徒数	計
中1	男子	307	136	53	37	7	12	5	9	259	566
			52.5	20.5	14.3	2.7	4.6	1.9	3.5	100.0	
	女子	303	110	64	42	8	15	3	13	255	558
			43.1	25.1	16.5	3.1	5.9	1.2	5.1	100.0	
計		610	246	117	79	15	27	8	22	514	1,124
			47.9	22.8	15.4	2.9	5.3	1.6	4.3	100.0	
中3	男子	266	183	71	40	5	9	9	6	323	589
			56.7	22.0	12.4	1.5	2.8	2.8	1.9	100.0	
	女子	248	185	84	27	8	11	2	14	331	579
			55.9	25.4	8.2	2.4	3.3	0.6	4.2	100.0	
計		514	368	155	67	13	20	11	20	654	1,168
			56.3	23.7	10.2	2.0	3.1	1.7	3.1	100.0	
高2	男子	243	229	92	42	5	11	5	6	390	633
			58.7	23.6	10.8	1.3	2.8	1.3	1.5	100.0	
	女子	236	245	95	53	1	4	2	8	408	644
			60.0	23.3	13.0	0.2	1.0	0.5	2.0	100.0	
計		479	474	187	95	6	15	7	14	798	1,277
			59.4	23.4	11.9	0.8	1.9	0.9	1.8	100.0	

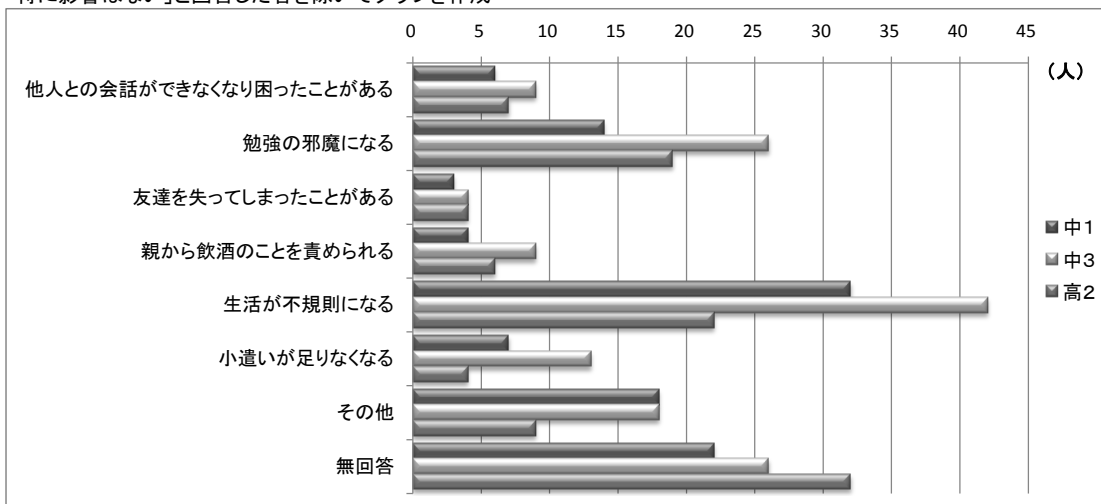


問15 お酒を飲むことはあなたの生活にどんな影響がありますか。あてはまるものにいくつでも○をつけてください

		飲んだことがなくわからない	特に影響はない	他人との会話ができなくなり困ったことがある	勉強の邪魔になる	友達を失ってしまったことがある	親から飲酒のことを責められる	生活が不規則になる	小遣いが足りなくなる	その他	無回答	計	飲酒経験のある生徒数
中1	男子	302	233	4	6	2	3	16	4	9	14	291	264
			88.3	1.5	2.3	0.8	1.1	6.1	1.5	3.4	5.3		
	女子	300	233	2	8	1	1	16	3	9	8	281	258
			90.3	0.8	3.1	0.4	0.4	6.2	1.2	3.5	3.1		
	計	602	466	6	14	3	4	32	7	18	22	572	522
			89.3	1.1	2.7	0.6	0.8	6.1	1.3	3.4	4.2		
中3	男子	262	283	7	16	4	7	24	11	8	16	376	327
			86.5	2.1	4.9	1.2	2.1	7.3	3.4	2.4	4.9		
	女子	249	290	2	10	0	2	18	2	10	10	344	330
			87.9	0.6	3.0	0.0	0.6	5.5	0.6	3.0	3.0		
	計	511	573	9	26	4	9	42	13	18	26	720	657
			87.2	1.4	4.0	0.6	1.4	6.4	2.0	2.7	4.0		
高2	男子	246	352	6	9	3	3	16	4	4	16	413	387
			91.0	1.6	2.3	0.8	0.8	4.1	1.0	1.0	4.1		
	女子	236	375	1	10	1	3	6	0	5	16	417	408
			91.9	0.2	2.5	0.2	0.7	1.5	0.0	1.2	3.9		
	計	482	727	7	19	4	6	22	4	9	32	830	795
			91.4	0.9	2.4	0.5	0.8	2.8	0.5	1.1	4.0		

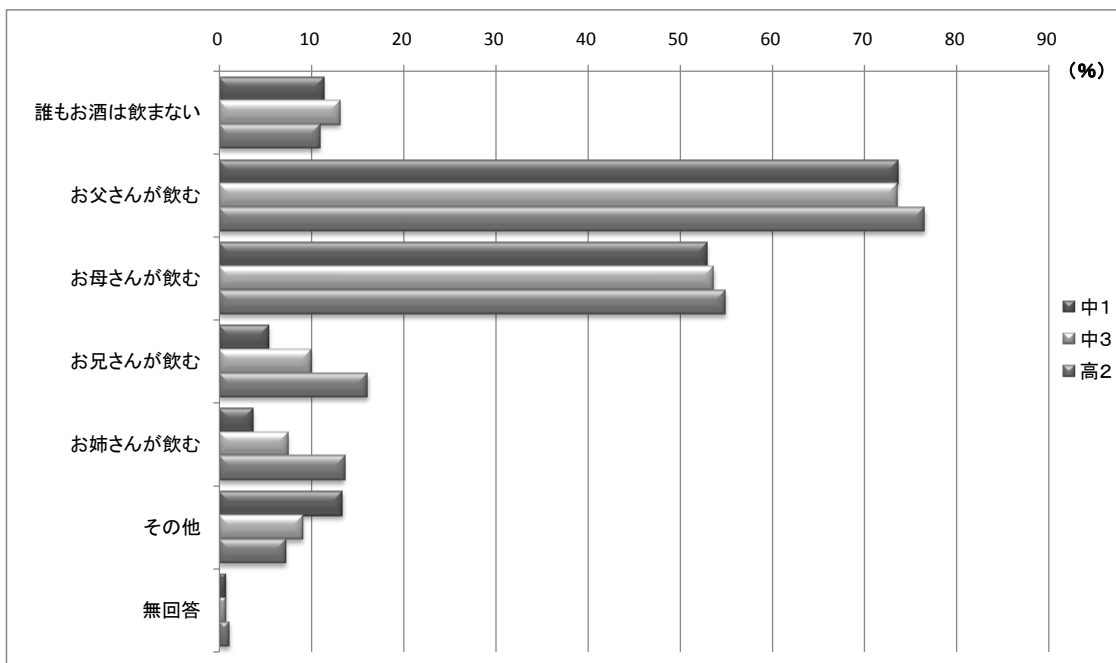


「特に影響はない」と回答した者を除いてグラフを作成



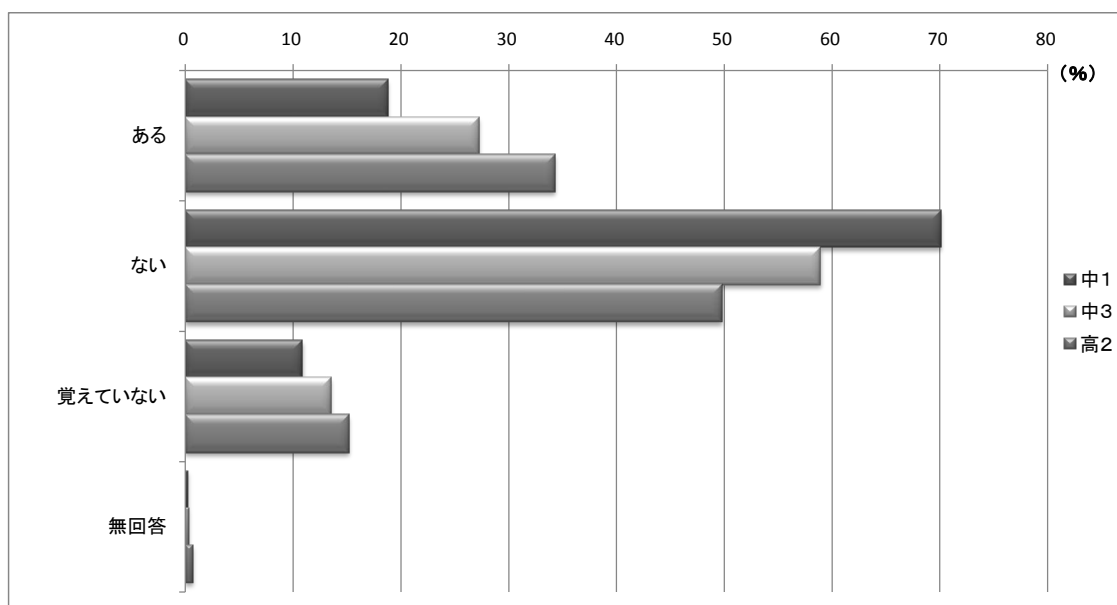
問16 あなたの家族はお酒を飲みますか。あてはまるものをいくつでも選んで数字を回答用紙に記入してください。

		誰もお酒は飲まない	お父さんが飲む	お母さんが飲む	お兄さんが飲む	お姉さんが飲む	その他	無回答	計	有効回答者数
中1	男子	70	415	278	32	18	66	5	884	566
		12.4	73.3	49.1	5.7	3.2	11.7	0.9		
	女子	57	413	317	28	23	84	3	925	558
		10.2	74.0	56.8	5.0	4.1	15.1	0.5		
計	127	828	595	60	41	150	8	1,809	1,124	
	11.3	73.7	52.9	5.3	3.6	13.3	0.7			
中3	男子	84	440	291	50	39	38	2	944	589
		14.3	74.7	49.4	8.5	6.6	6.5	0.3		
	女子	68	418	335	66	48	67	6	1,008	579
		11.7	72.2	57.9	11.4	8.3	11.6	1.0		
計	152	858	626	116	87	105	8	1,952	1,168	
	13.0	73.5	53.6	9.9	7.4	9.0	0.7			
高2	男子	87	473	315	87	68	36	6	1,072	633
		13.7	74.7	49.8	13.7	10.7	5.7	0.9		
	女子	52	504	386	118	105	56	8	1,229	644
		8.1	78.3	59.9	18.3	16.3	8.7	1.2		
計	139	977	701	205	173	92	14	2,301	1,277	
	10.9	76.5	54.9	16.1	13.5	7.2	1.1			



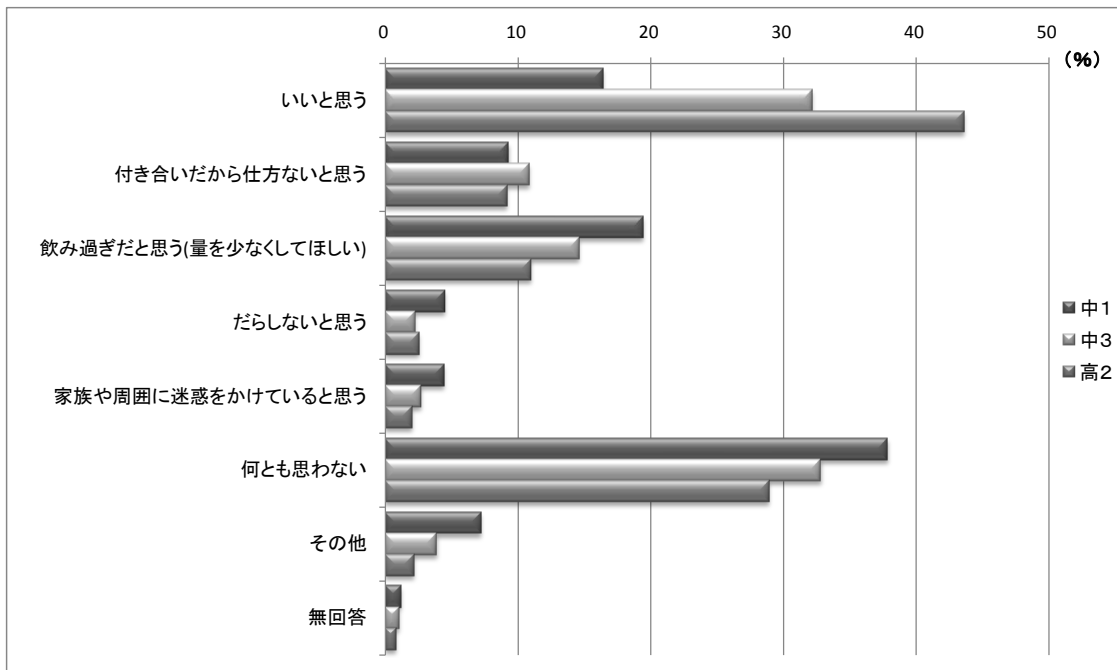
問17 あなたは家族の人からお酒を飲むことをすすめられたことがありますか。あてはまるものを1つだけ選んで数字を回答用紙に記入してください。

		ある	ない	覚えていない	無回答	計
中1	男子	111	395	58	2	566
		19.6	69.8	10.2	0.4	100.0
	女子	100	393	64	1	558
		17.9	70.4	11.5	0.2	100.0
計	211	788	122	3	1,124	
	18.8	70.1	10.9	0.3	100.0	
中3	男子	161	352	75	1	589
		27.3	59.8	12.7	0.2	100.0
	女子	157	336	83	3	579
		27.1	58.0	14.3	0.5	100.0
計	318	688	158	4	1,168	
	27.2	58.9	13.5	0.3	100.0	
高2	男子	227	305	99	2	633
		35.9	48.2	15.6	0.3	100.0
	女子	211	331	95	7	644
		32.8	51.4	14.8	1.1	100.0
計	438	636	194	9	1,277	
	34.3	49.8	15.2	0.7	100.0	



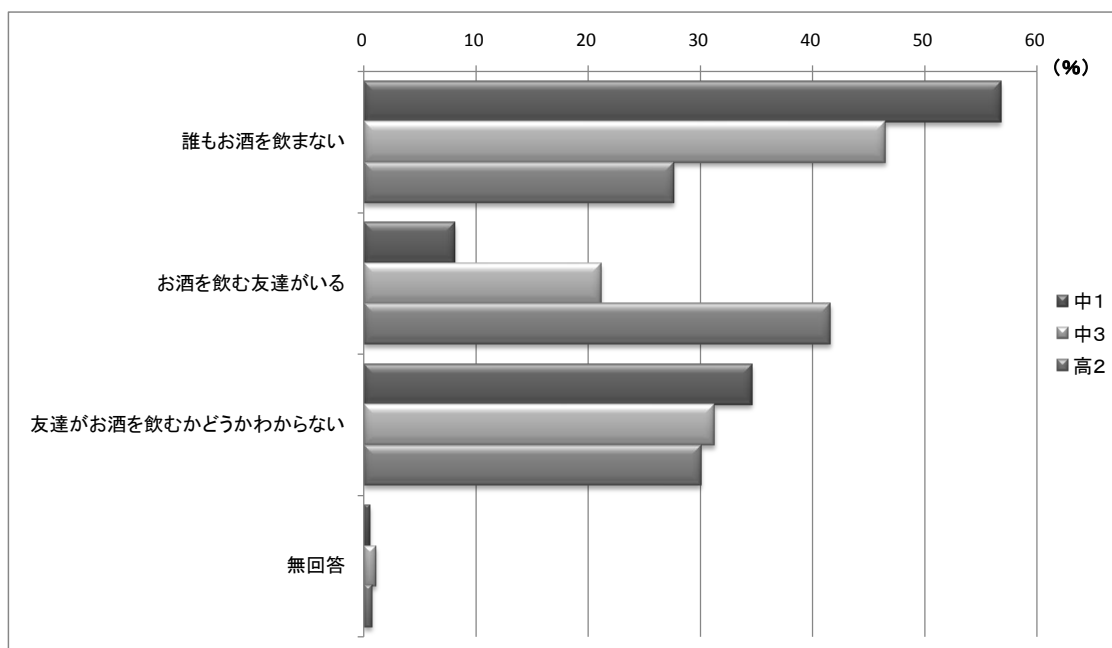
問18 あなたは親の飲酒についてどう思いますか。あてはまるものを1つだけ選んで数字を回答用紙に記入してください。

		いいと思う	付き合いだから仕方ないと思う	飲み過ぎだと思う(量を少なくしてほしい)	だらしないと思う	家族や周囲に迷惑をかけていると思う	何とも思わない	その他	無回答	計
中1	男子	104	54	86	27	19	235	35	6	566
		18.4	9.5	15.2	4.8	3.4	41.5	6.2	1.1	100.0
	女子	80	50	132	23	30	190	46	7	558
		14.3	9.0	23.7	4.1	5.4	34.1	8.2	1.3	100.0
	計	184	104	218	50	49	425	81	13	1,124
		16.4	9.3	19.4	4.4	4.4	37.8	7.2	1.2	100.0
中3	男子	205	73	63	13	23	190	16	6	589
		34.8	12.4	10.7	2.2	3.9	32.3	2.7	1.0	100.0
	女子	170	53	107	13	8	193	29	6	579
		29.4	9.2	18.5	2.2	1.4	33.3	5.0	1.0	100.0
	計	375	126	170	26	31	383	45	12	1,168
		32.1	10.8	14.6	2.2	2.7	32.8	3.9	1.0	100.0
高2	男子	295	52	54	23	11	179	15	4	633
		46.6	8.2	8.5	3.6	1.7	28.3	2.4	0.6	100.0
	女子	262	65	86	9	14	190	12	6	644
		40.7	10.1	13.4	1.4	2.2	29.5	1.9	0.9	100.0
	計	557	117	140	32	25	369	27	10	1,277
		43.6	9.2	11.0	2.5	2.0	28.9	2.1	0.8	100.0



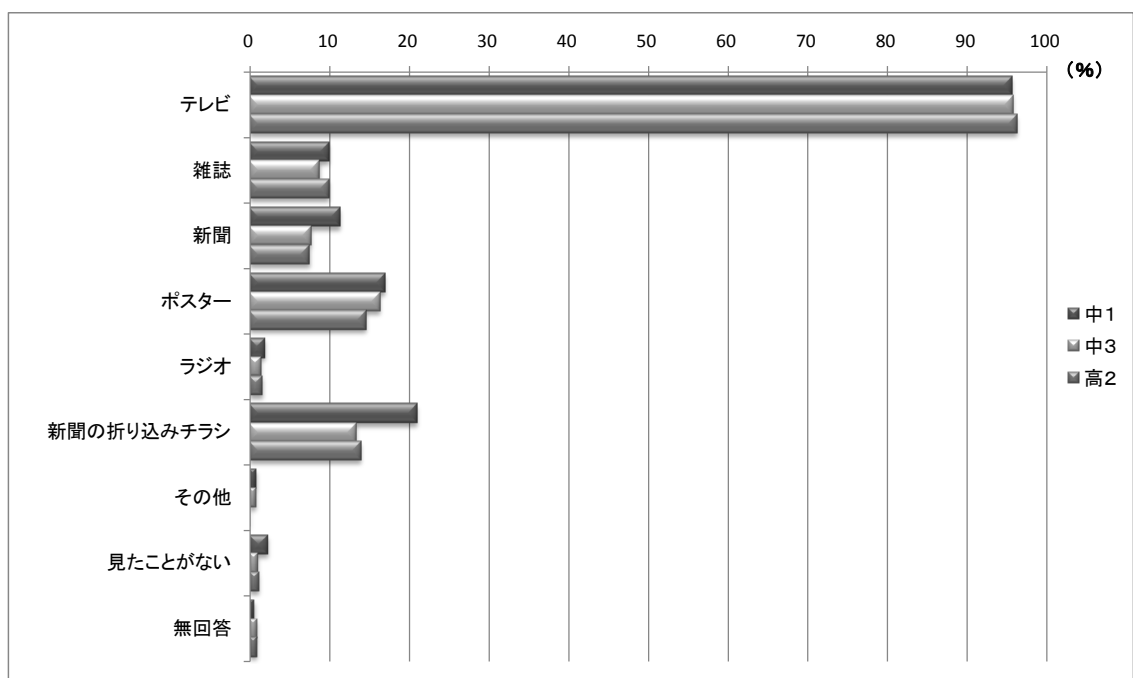
問19 あなたの友だちについて、あてはまるものを1つだけ選んで数字を回答用紙に記入してください。

		誰もお酒を飲まない	お酒を飲む友達が いる	友達がお酒を飲むかどうか わからない	無回答	計
中1	男子	330	35	197	4	566
		58.3	6.2	34.8	0.7	100.0
	女子	308	56	192	2	558
		55.2	10.0	34.4	0.4	100.0
計	638	91	389	6	1,124	
	56.8	8.1	34.6	0.5	100.0	
中3	男子	311	92	183	3	589
		52.8	15.6	31.1	0.5	100.0
	女子	232	155	182	10	579
		40.1	26.8	31.4	1.7	100.0
計	543	247	365	13	1,168	
	46.5	21.1	31.3	1.1	100.0	
高2	男子	198	236	196	3	633
		31.3	37.3	31.0	0.5	100.0
	女子	155	295	188	6	644
		24.1	45.8	29.2	0.9	100.0
計	353	531	384	9	1,277	
	27.6	41.6	30.1	0.7	100.0	



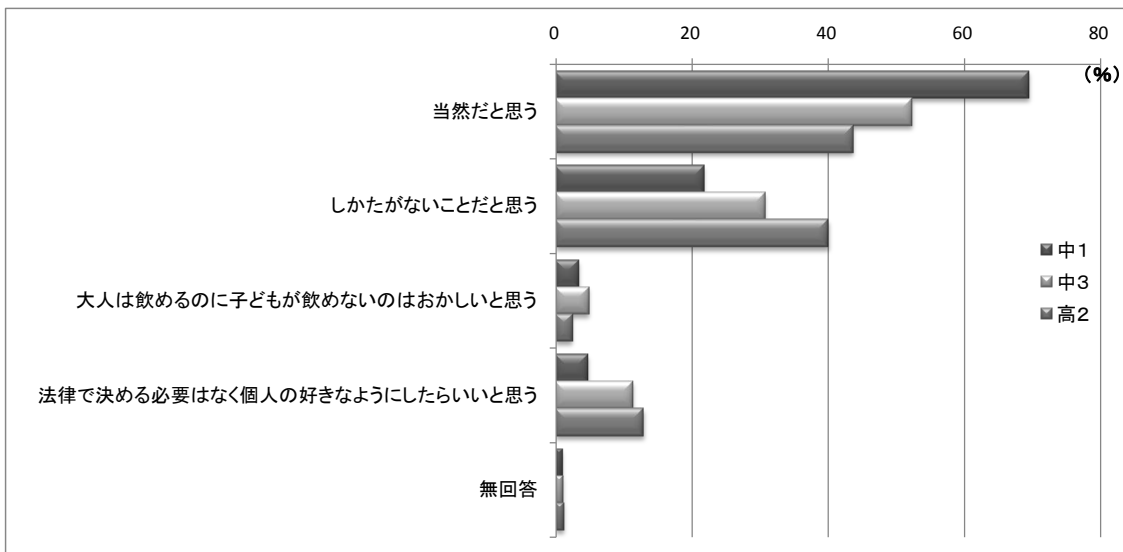
問20 あなたはお酒の宣伝を何で見る人が多いですか。あてはまるものを3つ以内で選んで数字を回答用紙に記入してください。

		テレビ	雑誌	新聞	ポスター	ラジオ	新聞の 折り込み チラシ	その他	見たこと がない	無回答	計	有効回 答者数
中1	男子	535	52	69	76	12	92	6	15	4	861	566
		94.5	9.2	12.2	13.4	2.1	16.3	1.1	2.7	0.7		
	女子	540	59	58	114	9	143	3	10	2	938	558
		96.8	6.3	6.2	12.2	1.0	15.2	0.3	1.1	0.2		
計	1075	111	127	190	21	235	9	25	6	1,799	1,124	
	95.6	9.9	11.3	16.9	1.9	20.9	0.8	2.2	0.5			
中3	男子	558	53	51	91	11	74	3	8	3	852	589
		94.7	9.0	8.7	15.4	1.9	12.6	0.5	1.4	0.5		
	女子	560	49	38	99	5	81	6	3	7	848	579
		96.7	8.5	6.6	17.1	0.9	14.0	1.0	0.5	1.2		
計	1118	102	89	190	16	155	9	11	10	1,700	1,168	
	95.7	8.7	7.6	16.3	1.4	13.3	0.8	0.9	0.9			
高2	男子	603	69	63	100	14	76	0	10	5	940	633
		95.3	10.9	10.0	15.8	2.2	12.0	0.0	1.6	0.8		
	女子	626	57	32	86	6	101	1	4	6	919	644
		97.2	8.9	5.0	13.4	0.9	15.7	0.2	0.6	0.9		
計	1229	126	95	186	20	177	1	14	11	1,859	1,277	
	96.2	9.9	7.4	14.6	1.6	13.9	0.1	1.1	0.9			



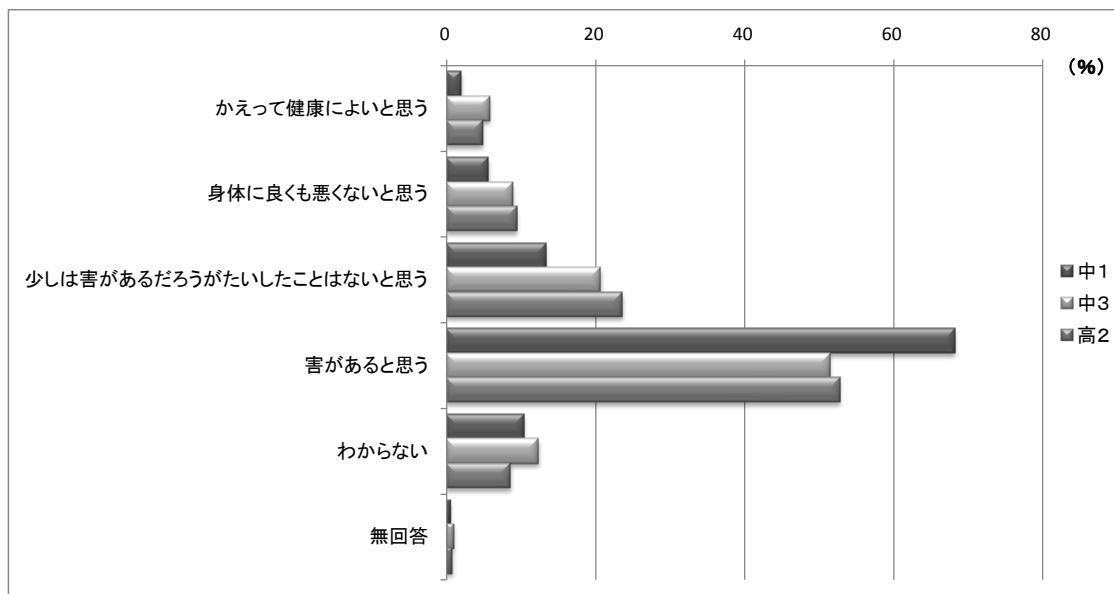
問21 あなたは未成年者の飲酒禁止についてどう思いますか。自分の気持ちに一番近いものを1つだけ選んで数字を回答用紙に記入してください。

		当然だと思う	しかたがないことだと思う	大人は飲めるのに子どもが飲めないのはおかしいと思う	法律で決める必要はなく個人の好きなようにしたらいい	無回答	計
中1	男子	400	124	15	20	7	566
		70.7	21.9	2.7	3.5	1.2	100.0
	女子	380	120	22	33	3	558
		68.1	21.5	3.9	5.9	0.5	100.0
	計	780	244	37	53	10	1,124
69.4		21.7	3.3	4.7	0.9	100.0	
中3	男子	345	157	28	54	5	589
		58.6	26.7	4.8	9.2	0.8	100.0
	女子	265	201	28	78	7	579
		45.8	34.7	4.8	13.5	1.2	100.0
	計	610	358	56	132	12	1,168
52.2		30.7	4.8	11.3	1.0	100.0	
高2	男子	301	217	16	94	5	633
		47.6	34.3	2.5	14.8	0.8	100.0
	女子	256	294	14	70	10	644
		39.8	45.7	2.2	10.9	1.6	100.0
	計	557	511	30	164	15	1,277
43.6		40.0	2.3	12.8	1.2	100.0	



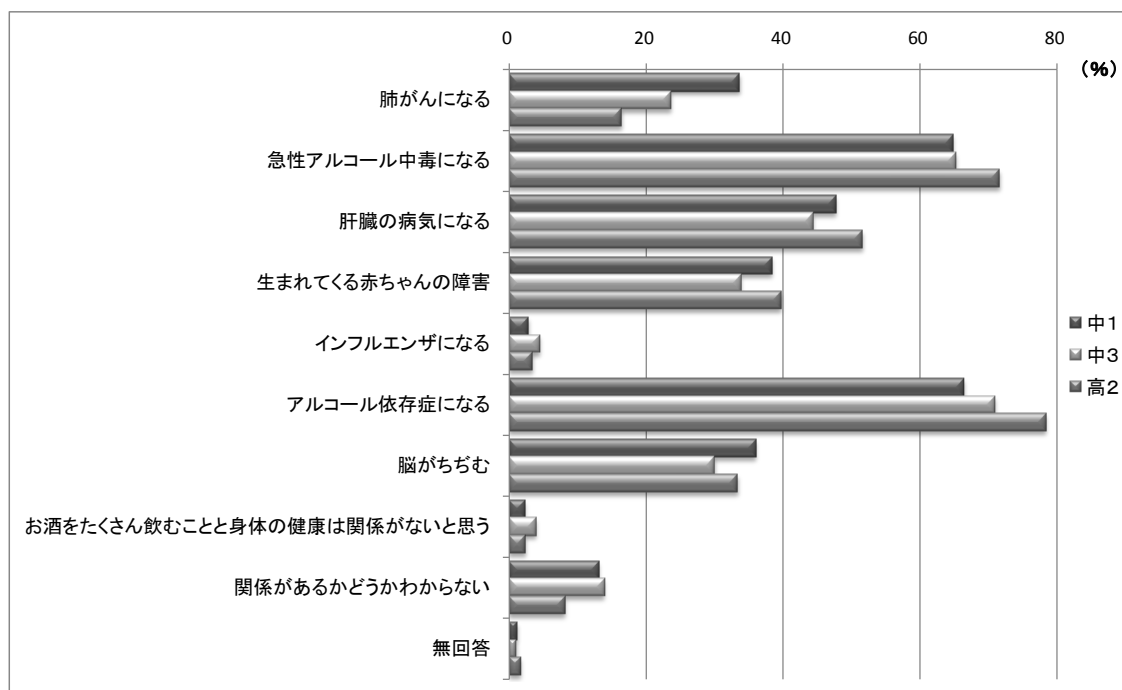
問22 未成年者がお酒を飲むと身体に害があると思いますか。あてはまるものを1つだけ選んで数字を回答用紙に記入してください。

		かえて健康によいと思う	身体に良くも悪くないと思う	少しは害があるだろうがたいしたことはないと思う	害があると思う	わからない	無回答	計
中1	男子	11	39	69	376	66	5	566
		1.9	6.9	12.2	66.4	11.7	0.9	100.0
	女子	11	24	81	390	51	1	558
		2.0	4.3	14.5	69.9	9.1	0.2	100.0
	計	22	63	150	766	117	6	1,124
2.0		5.6	13.3	68.1	10.4	0.5	100.0	
中3	男子	49	58	105	299	74	4	589
		8.3	9.8	17.8	50.8	12.6	0.7	100.0
	女子	19	45	136	302	70	7	579
		3.3	7.8	23.5	52.2	12.1	1.2	100.0
	計	68	103	241	601	144	11	1,168
5.8		8.8	20.6	51.5	12.3	0.9	100.0	
高2	男子	48	75	147	305	55	3	633
		7.6	11.8	23.2	48.2	8.7	0.5	100.0
	女子	14	45	154	369	55	7	644
		2.2	7.0	23.9	57.3	8.5	1.1	100.0
	計	62	120	301	674	110	10	1,277
4.9		9.4	23.6	52.8	8.6	0.8	100.0	



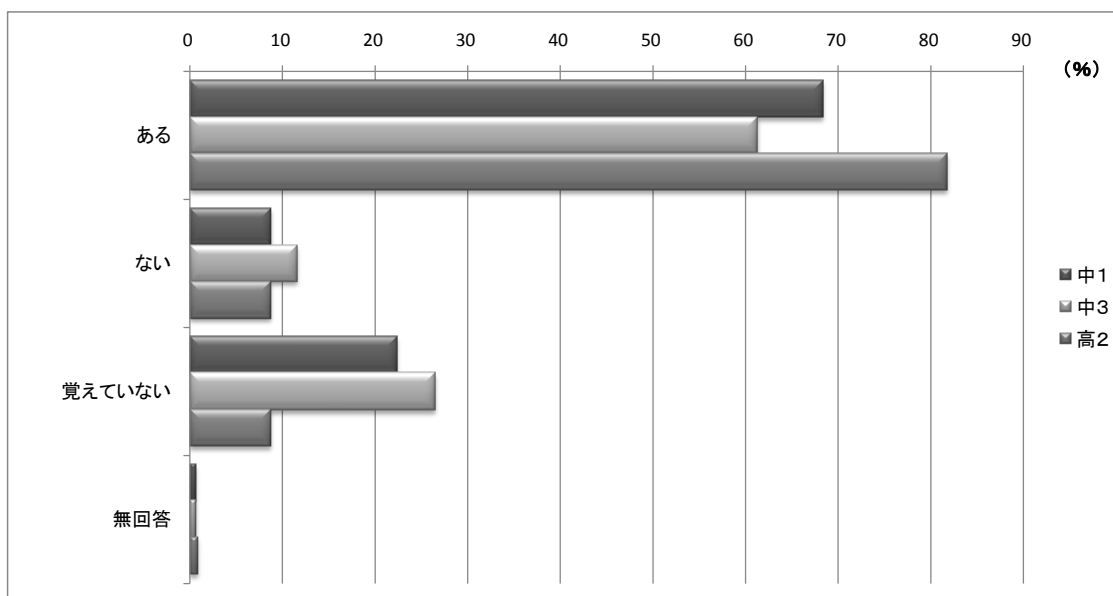
問23 お酒をたくさん飲むことは次のことに関係があると思いますか。あてはまると思うものをいくつでも選んで数字を回答用紙に記入してください。

		肺がんになる	急性アルコール中毒になる	肝臓の病気になる	生まれてくる赤ちゃんの障害	インフルエンザになる	アルコール依存症になる	脳がちぢむ	お酒をたくさん飲むことと身体の健康は関係がないと	関係があるかどうかわからない	無回答	計	有効回答者数
中1	男子	175	328	262	171	10	343	191	9	106	6	1,601	566
		30.9	20.5	16.4	30.2	1.8	60.6	33.7	1.6	18.7	1.1		
	女子	203	400	274	260	22	403	214	17	41	7	1,841	558
		36.4	71.7	49.1	46.6	3.9	72.2	38.4	3.0	7.3	1.3		
計	378	728	536	431	32	746	405	26	147	13	3,442	1,124	
	33.6	64.8	47.7	38.3	2.8	66.4	36.0	2.3	13.1	1.2			
中3	男子	146	355	258	163	38	393	169	32	96	4	1,654	589
		24.8	60.3	43.8	27.7	6.5	66.7	28.7	5.4	16.3	0.7		
	女子	130	407	260	232	14	435	181	14	66	8	1,747	579
		22.5	70.3	44.9	40.1	2.4	75.1	31.3	2.4	11.4	1.4		
計	276	762	518	395	52	828	350	46	162	12	3,401	1,168	
	23.6	65.2	44.3	33.8	4.5	70.9	30.0	3.9	13.9	1.0			
高2	男子	99	432	317	218	31	474	183	24	70	8	1,856	633
		15.6	68.2	50.1	34.4	4.9	74.9	28.9	3.8	11.1	1.3		
	女子	110	482	342	289	12	526	243	7	33	13	2,057	644
		17.1	74.8	53.1	44.9	1.9	81.7	37.7	1.1	5.1	2.0		
計	209	914	659	507	43	1,000	426	31	103	21	3,913	1,277	
	16.4	71.6	51.6	39.7	3.4	78.3	33.4	2.4	8.1	1.6			



問24 今までにお酒が健康に及ぼす影響について学校で学んだことがありますか。あてはまる数字を回答用紙に記入してください。

		ある	ない	覚えていない	無回答	計
中1	男子	385	50	126	5	566
		68.0	8.8	22.3	0.9	100.0
	女子	383	48	125	2	558
		68.6	8.6	22.4	0.4	100.0
計	768	98	251	7	1,124	
	68.3	8.7	22.3	0.6	100.0	
中3	男子	365	72	149	3	589
		62.0	12.2	25.3	0.5	100.0
	女子	351	63	160	5	579
		60.6	10.9	27.6	0.9	100.0
計	716	135	309	8	1,168	
	61.3	11.6	26.5	0.7	100.0	
高2	男子	511	66	52	4	633
		80.7	10.4	8.2	0.6	100.0
	女子	533	45	59	7	644
		82.8	7.0	9.2	1.1	100.0
計	1,044	111	111	11	1,277	
	81.8	8.7	8.7	0.9	100.0	



問25 今までに未成年者の飲酒についておうちの人と話をしたことがありますか。あてはまる数字を回答用紙に記入してください。

		ある	ない	覚えていない	無回答	計
中1	男子	109	326	127	4	566
		19.3	57.6	22.4	0.7	100.0
	女子	114	314	128	2	558
		20.4	56.3	22.9	0.4	100.0
	計	223	640	255	6	1,124
19.8		56.9	22.7	0.5	100.0	
中3	男子	114	355	118	2	589
		19.4	60.3	20.0	0.3	100.0
	女子	97	327	151	4	579
		16.8	56.5	26.1	0.7	100.0
	計	211	682	269	6	1,168
18.1		58.4	23.0	0.5	100.0	
高2	男子	123	374	132	4	633
		19.4	59.1	20.9	0.6	100.0
	女子	133	379	125	7	644
		20.7	58.9	19.4	1.1	100.0
	計	256	753	257	11	1,277
20.0		59.0	20.1	0.9	100.0	

