

県内社会福祉法人の財務指標 収益規模別平均値（令和元年度決算）

【事業区分：複合】

| サービス活動収益（円） | 法人数 | 短期安定性 | | 長期安定性 | | | |
|-------------|-----|----------|----------|-----------|---------------|-----------------------|-------------|
| | | ①流動比率（%） | ②当座比率（%） | ③純資産比率（%） | ④純資産比率（正味）（%） | 純資産比率（%）－純資産比率（正味）（%） | ⑤固定長期適合率（%） |
| 全法人 | 67 | 418.9% | 287.8% | 77.2% | 70.7% | 6.5% | 84.4% |
| 1億未満 | 1 | 301.2% | 180.5% | 70.7% | 70.7% | 0.0% | 75.5% |
| 1億以上5億未満 | 25 | 423.9% | 298.7% | 74.7% | 67.9% | 6.8% | 81.1% |
| 5億以上10億未満 | 24 | 484.1% | 369.6% | 77.5% | 70.9% | 6.7% | 86.4% |
| 10億以上15億未満 | 10 | 312.8% | 177.7% | 79.9% | 76.0% | 3.9% | 85.1% |
| 15億以上20億未満 | 3 | 419.0% | 127.1% | 79.9% | 66.3% | 13.6% | 87.2% |
| 20億以上 | 4 | 291.5% | 152.5% | 83.8% | 76.9% | 6.9% | 90.8% |

①：流動負債に対する流動資産の割合

②：流動負債に対する現金預金の割合

③：総資産に占める純資産の割合

④：国庫補助金等特別積立金残高を除いた総資産に占める純資産の割合

⑤：純資産及び固定負債に対する固定資産の割合

<事業区分：複合>

・「保育のみ」「障害のみ」「介護のみ」「その他」の4つの事業区分のうち2つ以上の事業を運営する法人。

県内社会福祉法人の財務指標 収益規模別平均値（令和元年度決算）

【事業区分：複合】

| サービス活動収益（円） | 法人数 | 費用合理性 | | | | 収益性 |
|-------------|-----|--------------|-----------|-----------|-----------|-------------|
| | | ⑥人件費・委託比率（%） | ⑦労働分配率（%） | ⑧事業費比率（%） | ⑨事務費比率（%） | ⑩経常増減差額率（%） |
| 全法人 | 67 | 73.2% | 96.2% | 13.9% | 6.4% | 3.3% |
| 1億未満 | 1 | 87.3% | 108.5% | 12.5% | 4.7% | -6.7% |
| 1億以上5億未満 | 25 | 73.4% | 94.7% | 13.1% | 5.6% | 4.3% |
| 5億以上10億未満 | 24 | 72.9% | 95.2% | 14.0% | 7.0% | 4.0% |
| 10億以上15億未満 | 10 | 73.3% | 97.7% | 14.9% | 6.8% | 2.4% |
| 15億以上20億未満 | 3 | 73.0% | 101.4% | 16.3% | 8.0% | -0.7% |
| 20億以上 | 4 | 70.3% | 101.7% | 14.1% | 5.5% | -0.5% |

⑥：サービス活動収益に対する人件費と業務委託費の合計の割合

⑦：法人の限界利益に対する人件費の占める割合

⑧：サービス活動収益に対する事業費の割合

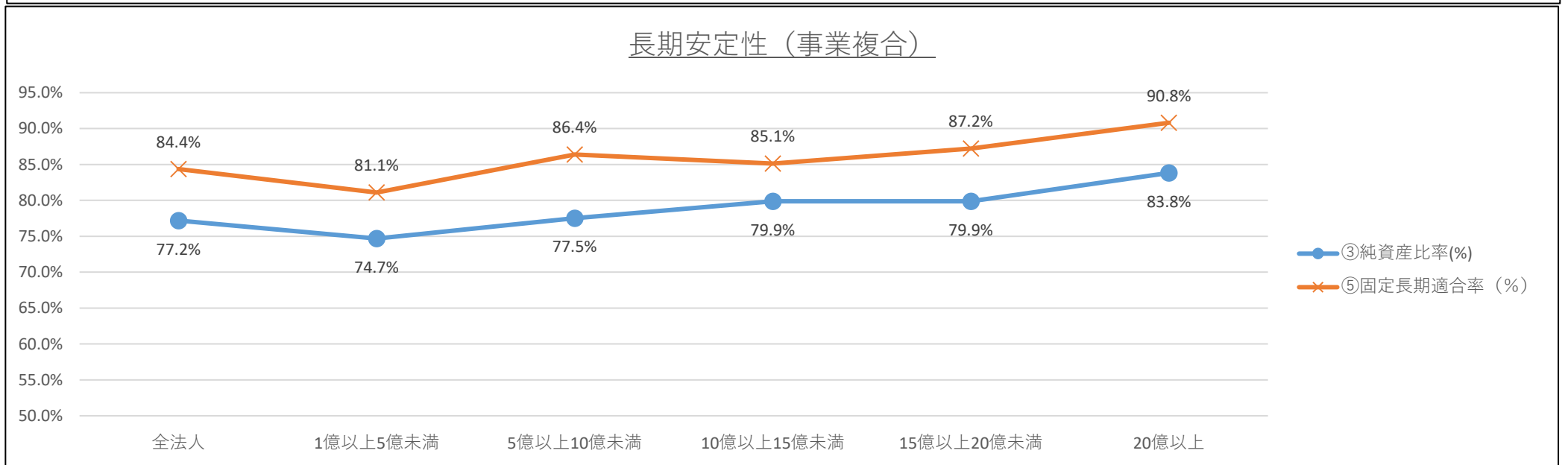
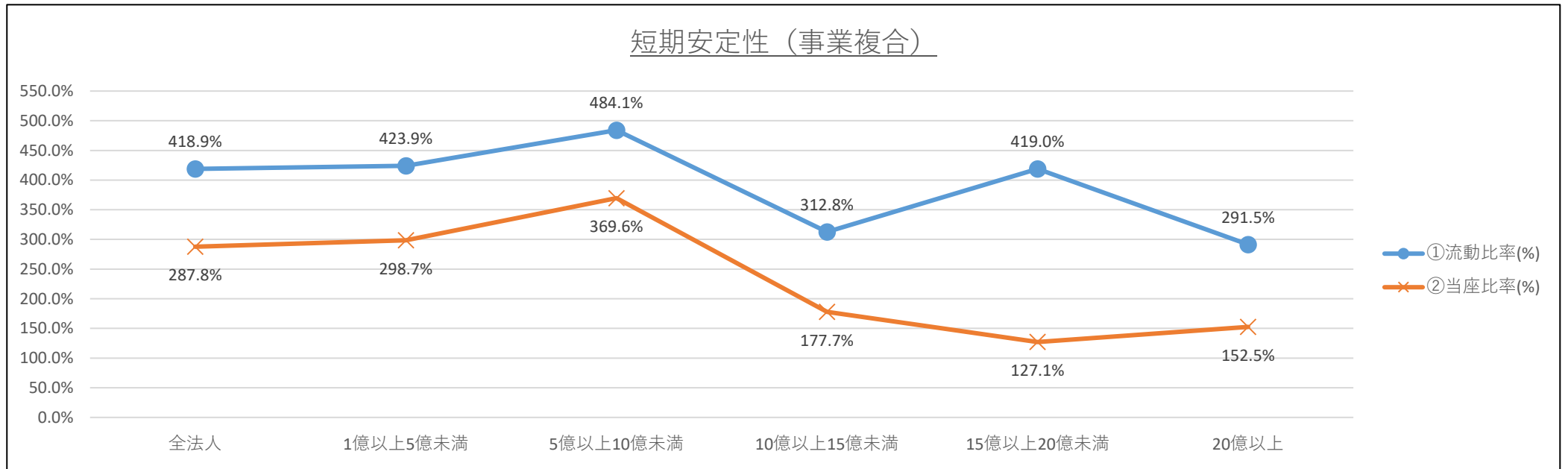
⑨：サービス活動収益に対する事務費の割合

⑩：サービス活動収益に対する経常増減差額の割合

<事業区分:複合>

・「保育のみ」「障害のみ」「介護のみ」「その他」の4つの事業区分のうち2つ以上の事業を運営する法人。

県内社会福祉法人の財務指標 収益規模別平均値（令和元年度決算）



県内社会福祉法人の財務指標 収益規模別平均値（令和元年度決算）

費用合理性×収益性（事業複合）

