

掲載日	令和4年1月14日
担当	島根県 松江県土整備事務所 土木工務部 土木工務第三課 木村、石飛
TEL	0852-32-5750
メール	matsue-kendo@pref.shimane.lg.jp

国道432号大庭バイパスの開通延期について

標記の件については、令和4年1月5日（水）に別紙のとおり報道発表しましたが、以下のとおり開通日を延期します。

- (1) 開通日 変更前：令和4年1月15日(土)
変更後：令和4年1月16日(日)【予定】
- (2) 理 由 積雪により道路切り替え作業が困難となったため。
- (3) その他 今後の気象状況などを踏まえ、再延期する場合があります。
※その際は現場の掲示等でお知らせします。

プレスリリース 令和4年1月5日(水)

人口減少に打ち勝ち、笑顔で暮らせる島根をつくる



島根県松江県土整備事務所

土木工務部 土木工務第三課

担当者名 木村達郎

TEL 0852-32-5750

Email matsue-kendo@pref.shimane.lg.jp

国道432号 大庭バイパスが開通します！

バイパス区間の開通により道路が切り替わります。

松江市大庭町地内から古志原地内において事業を進めている、国道432号（大庭バイパス）道路改良工事（延長L=1.9km）のうち、古志原方面～大庭ショッピングタウン間（古志原鼻曲交差点、延長L=200m）が、令和4年1月15日（土）早朝に開通します。



■お知らせ

添付図のとおり、バイパス区間の開通により道路が切り替わり、現国道432号は自動車の通り抜けが出来なくなります（歩行者・自転車の通り抜けは可能）。

開通後も通行規制を伴う工事がありますので、引き続きご理解とご協力をお願いします。

島根創生計画	VII 暮らしの基盤を支える
	1 生活基盤の確保 (1)道路網の整備と維持管理 (P.83)

【県 HP】

(島根創生を進めるための新規・拡充施策(令和3年度版))

<https://www.pref.shimane.lg.jp/admin/seisaku/zaisei/yosan/yosanr3/r3gaiyou.data/shinkikakujuuR3.pdf>

(島根創生計画)

https://www.pref.shimane.lg.jp/admin/seisaku/keikaku/shimanesousei/index.data/souseikeikaku_illustrated.pdf



大庭バイパス開通のお知らせ

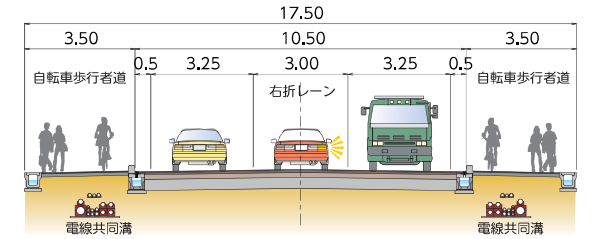
国道432号大庭バイパス（古志原方面～大庭ショッピングタウン間）開通

国道432号大庭バイパスは令和2年10月に大庭ショッピングタウン南側の交差点（団原交差点）が完成し、現在、大庭ショッピングタウン北側の交差点（古志原鼻曲交差点）付近の整備を進めております。

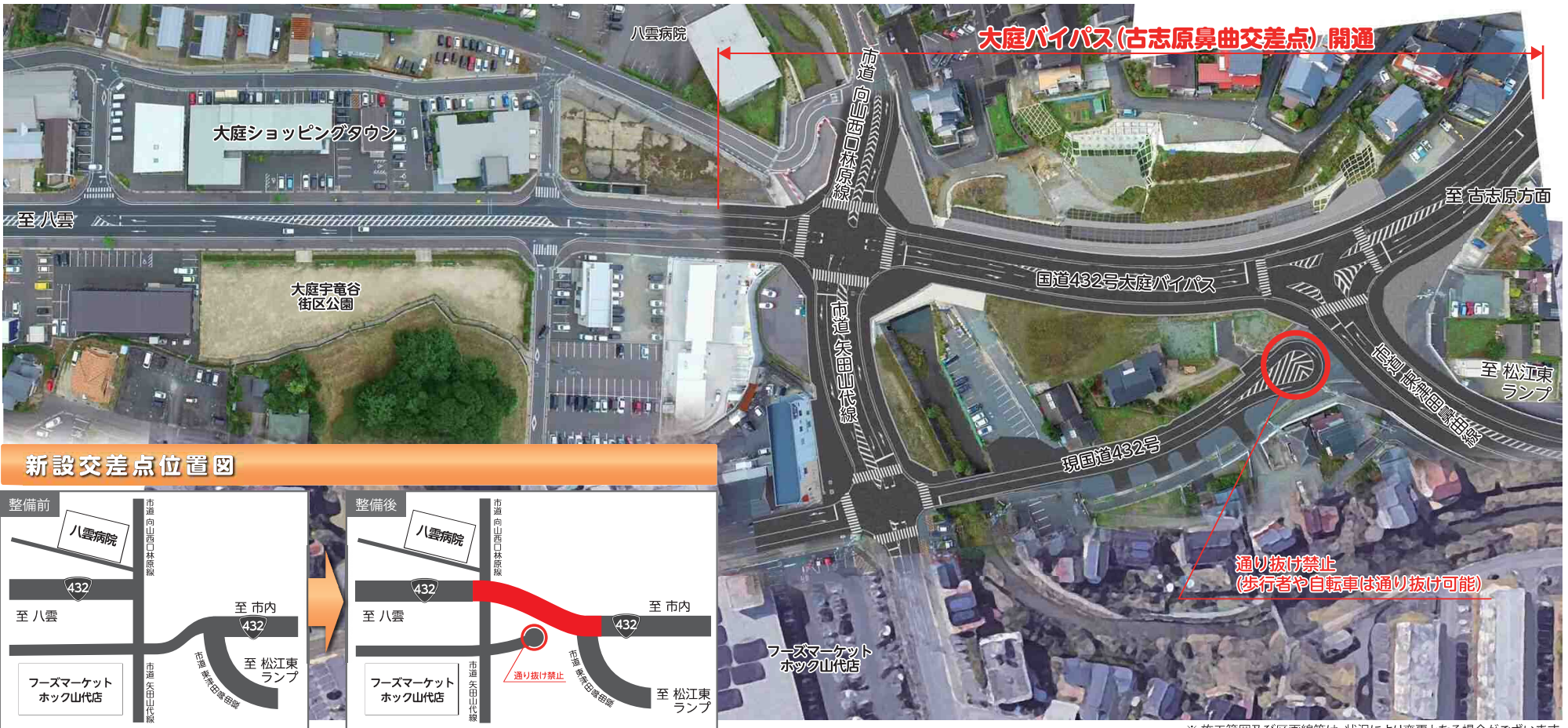
この度、古志原方面～大庭ショッピングタウン間（古志原鼻曲交差点）が**令和4年1月15日早朝**に開通することとなり、道路が切り替わります。※下記のとおり現国道432号は通り抜け出来なくなります（歩行者・自転車は通り抜け可能）。

なお、開通後も通行規制を伴う工事がございますので、引き続きご理解とご協力をよろしくお願いいたします。

標準断面図



【イメージ図】



※ 施工範囲及び区画線等は、状況により変更となる場合がございます。