

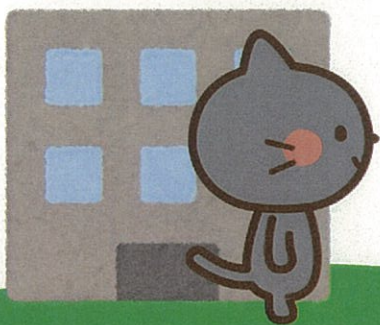
# ほうもん にほんご SIC訪問日本語コース

「日本語教室が近くにない」 「日本語教室の日に仕事が休めない」

そんなあなたのための日本語コースが始まります！

- 時間・回数：90分×全10回×3期  
\* 希望の曜日や時間をお知らせください
- 場所：お近くの公共施設や自宅など
- 形態：1対1(友達・家族と一緒にでも可)
- 内容：島根県オリジナル日本語教材  
「いっしょに にほんご しまねけん」
- 募集人数：30人 (日本語教室に通えない人)

	もうしこみきかん 申込期間	がくしゅうきかん 学習期間
①	5/20 (月) ↓ 6/14 (金)	7月 ↓ 9月
②	7/15 (月) ↓ 8/16 (金)	9月 ↓ 11月
③	10/14 (月) ↓ 11/15 (金)	12月 ↓ 2020年2月



さんか  
参加  
むりょう  
無料

- ✓ **申込期間に**、申込書の1~14の項目を  
全て書いて、FAXかメールで申し込んで  
ください。
- ✓ 申込人数が、募集人数より多いときは  
抽選となります。
- ✓ 日本語コースに参加できるかどうかは、  
電話かメールでお知らせします。

## お問い合わせ

しまね国際センター  
TEL: 0852-31-5056  
FAX: 0852-31-5055  
E-mail:  
issyo@sic-info.org  
URL: www.sic-info.org

2019年度

# 訪問日本語 コース

## <企業訪問型>



外国人材を受入中の県内企業がご利用になれます

### テキストとコースの特徴

いっしょに  
にほんご  
しまねけん



オリジナル教材により、職場や日常生活を想定した実用的な日本語会話を学びます。  
丁寧で分かりやすい指導により、参加者全員の日本語学習をサポートします。

日本語が苦手な人も  
職場や日常生活で  
日本語を使う能力が  
身につきます。

日本語の習得により  
コミュニケーションが  
改善し、仕事の効率化や  
安全な作業、チームワーク  
の向上につながります。

### お申し込みから実施までの流れ



申込受付



打合せ・日本語力診断



日本語学習実施



完了報告

- ◆ 学習期間 全12回
- ◆ 授業時間 1回90分×月4回
- ◆ 定員 原則として1クラス10名まで  
※学習者の日本語習熟度の差が大きい場合10名以下でもクラスを再編成することがあります。
- ◆ 内容 オリジナル教材を用いた日常会話レベルの日本語学習  
※特別プログラムの編成にも応じます。
- ◆ 費用 90,000円/コース (税別)  
※教材費・交通費別  
※複数クラス・特別プログラムの場合はお問い合わせください。



お問い合わせ・お申し込みは

公益財団法人  
しまね国際センター

〒690-0011  
松江市東津田町369-1  
TEL: 0852-31-5056  
FAX: 0852-31-5055  
E-mail: [issho@sic-info.org](mailto:issho@sic-info.org)





# しまね多文化共生総合相談 ワンストップセンターのご案内

しまねけん がいこくじんじゅうみん みなさま せいかつ かん さまざま じょうほうていきょう そうだん おう  
島根県では、外国人住民の皆様のご生活に関する様々な情報提供と相談に応じる  
ワンストップ型の相談窓口を2019年6月から開設します。  
相談無料（通話料はかかります）。秘密厳守。ぜひご利用ください。

## 内容

ざいりゅうてつづき こよう いりょう ふくし しゅつさん こそだ こ きょういく  
在留手続、雇用、医療、福祉、出産・子育て・子どもの教育、  
その他生活に関すること

## 利用方法

- ①専用ダイヤルに電話して、「〇〇語、お願いします。」と言ってください。
- ②通訳に代わるまで、しばらくお待ちください。
- ③通訳とお話してください。
- ④通訳を介して専門機関に直接相談することもできます。  
※来所による相談もできます。

## 相談専用ダイヤル:

# 070-3774-9329

## 利用できる人

外国人住民

(ただし、外国人受入機関等から外国人への情報提供を目的とした相談にも応じます)

## 対応言語

英語 / 中国語(北京語) / 韓国語 / ベトナム語 / ネパール語 / インドネシア語 / タガログ語 / タイ語 / ポルトガル語 / スペイン語 / ミャンマー語 / クメール語 (12言語)

## 対応期間

月曜日～金曜日 午前9時から午後5時まで  
(祝日・休日・12月29日～1月3日を除く)

〒690-0011 松江市東津田町 369-1

公益財団法人 しまね国際センター内

[TEL] 0852-31-5056 [FAX] 0852-31-5055

[E-mail] soudan@sic-info.org

## アクセスマップ



JR 松江駅から車で5分  
市営バス「津田小学校入口」バス停から歩いて5分



がいこくじんじゅうみん  
外国人住民のための  
そうだんまどぐち  
**相談窓口**

資料 7

(公財)しまね国際センター

ざいりゅうしかく こ きょういく ろうどう いりょう す  
**在留資格・子どもの教育・労働・医療・住まいなど、**  
わか こと こま そうだん  
分からないことや困ったことがあれば、なんでも相談できます  
しょうむせいかつ そうだんまどぐち せんもんきかん そうだん うけ つけ  
消費生活相談窓口などの専門機関への相談も受け付けます



ひみつ まも  
**秘密は守ります**

むりょう えん  
**無料(0円)**

つうやく せんもんきかん  
**あなたと通訳と専門機関の**  
しゃどうじつうわたいおう  
**3者同時通話対応**

✉ [soudan@sic-info.org](mailto:soudan@sic-info.org)

📍 まつえしひがしつだちょう  
松江市東津田町369-1

MAP QR



📞 Soudan@SIC

📞 070-3774-9329(相談専用ダイヤル)  
0852-31-5056

そうだん にほんご  
**相談/やさしい日本語**

**Consultation/English**

📞 070-3774-9329

✉ [soudan@sic-info.org](mailto:soudan@sic-info.org)

げつ か すい もく きん  
月 火 水 木 金

ごぜん じ ごご じ  
午前9時 ~ 午後5時

しまね国際センター



📞 070-3774-9329

✉ [soudan@sic-info.org](mailto:soudan@sic-info.org)

Monday Tuesday Wednesday Thursday

9:00am - 5:00pm

Shimane International Center



諮詢/中文

**Konsultasyon/Tagalog**

📞 070-3774-9329

✉ [soudan@sic-info.org](mailto:soudan@sic-info.org)

周二 周三 周四 周五

上午9点 - 下午5点

岛根国际中心



📞 070-3774-9329

✉ [soudan@sic-info.org](mailto:soudan@sic-info.org)

Lunes Martes Miyerkules Huwebes

9:00am - 5:00pm

Shimane International Center



**Consulta/Português**

**Tư vấn-Hỗ trợ/Tiếng Việt**

📞 070-3774-9329

✉ [soudan@sic-info.org](mailto:soudan@sic-info.org)

Segunda Terça Quinta Sexta

9:00am - 5:00pm

Centro Internacional de Shimane



📞 070-3774-9329

✉ [soudan@sic-info.org](mailto:soudan@sic-info.org)

Thứ 2 Thứ 3 Thứ 4 Thứ 6

9:00 sáng ~ 5:00 chiều

Trung Tâm Quốc Tế Tỉnh Shimane



財布に入れておきましょう

Put in your wallet

請隨身保管

Ilagay sa wallet

Coloque na sua carteira

Hãy cho vào ví của bạn.