

渋谷区・虹色ダイバーシティ 全国パートナーシップ制度共同調査

Shibuya City Office・NPO Nijiirō Diversity Collaborative Study of LGBT Partnership Coverage in Japan

交付件数(2022年6月30日時点)

Number of couples who registered by June 30, 2022

3,168組

導入自治体(2022年7月1日時点)

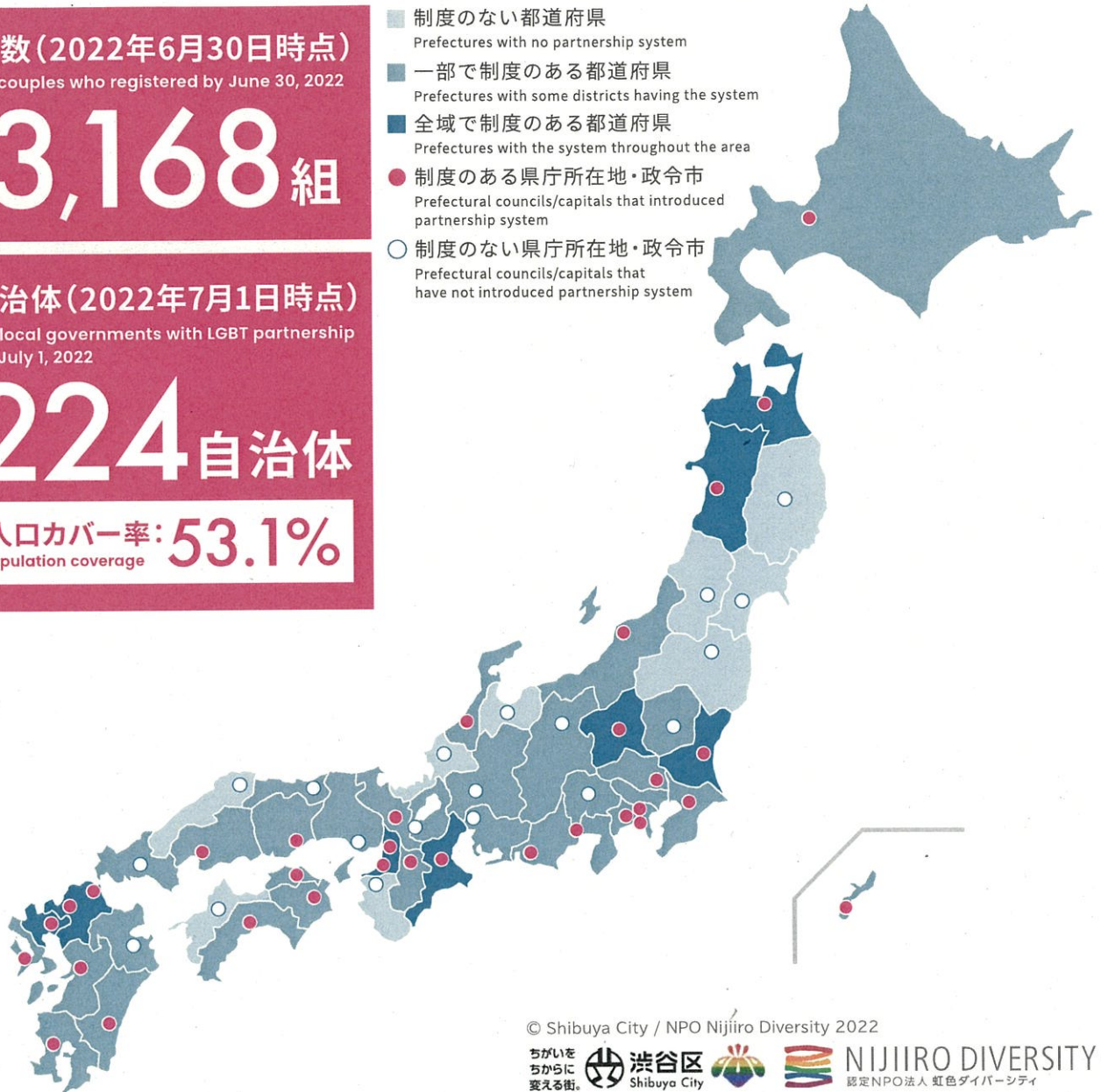
Number of local governments with LGBT partnership system by July 1, 2022

224自治体

人口カバー率: 53.1%

Population coverage

- 制度のない都道府県
Prefectures with no partnership system
- 一部で制度のある都道府県
Prefectures with some districts having the system
- 全域で制度のある都道府県
Prefectures with the system throughout the area
- 制度のある県庁所在地・政令市
Prefectural councils/capitals that introduced partnership system
- 制度のない県庁所在地・政令市
Prefectural councils/capitals that have not introduced partnership system



© Shibuya City / NPO Nijiirō Diversity 2022

ちがいを
ちからに
変える街。



NIJIRO DIVERSITY
認定NPO法人 虹色ダイバーシティ

別紙 ③