



# 女性リーダーのための モチベーション&スキルアップセミナー

## 仕事と人生を豊かにする 6つの法則

完璧じゃないほうが、  
魅力的なリーダーになれる！

私にリーダーが  
つとまるだろうか？  
負担も大きいだろうし、  
自信がないなあ



そんな不安やモヤモヤの  
解消を力強くサポート！

「リーダーはもっと完璧でなければ」

「自分にリーダーは向いていない」「リーダーになる自信がない」

と感じがちな女性たちが、同じ悩みを抱える女性同士で交流し、  
学び合うことにより、肩の力を抜き、リーダーになる不安を払拭  
して「これなら私にもできそう！」という意欲を高めることをめざ  
します。

周囲を動かすために必要なコミュニケーション力、マネジメント力  
について、根底にあるスタンスから、陥りやすいポイント、対処法  
まで、すぐに使えるノウハウをわかりやすく指南するほか、同様の  
境遇の女性たちと、ゆるやかにつながる場を創出します。

### 日時・会場

大田 12.14 (木) 10:00~16:00

県立男女共同参画センター  
「あすてらす」研修室1・2 (大田市大田町大田イ236-4)

松江 12.15 (金) 10:00~16:00

松江市市民活動センター201・202研修室  
(松江市白濁本町43)

### 講師

人気講師が4年ぶりに  
「きらめき応援塾」再登壇！

やまもと ゆきみ  
山本幸美さん

株式会社プラウド  
代表取締役社長



話し方、女性リーダー育成のプロ！

### プログラム 意欲とスキルを両面から支援！

6つの法則を単元にし、演習等を交えレクチャーします

- 1 仕事力を高めることが、女性の人生を豊かにする
- 2 活躍する女性リーダーが実践している最新のコミュニケーション術
- 3 女性リーダーのやる気を引き出すモチベーションアップの法則
- 4 女性リーダーとして、自分らしく働くためのメンタルマネジメント術
- 5 「Well-being」を高めて、幸せな働き方や人生を手に入れよう！
- 6 自身やメンバーの成長、働きがいを継続させる目標の立て方

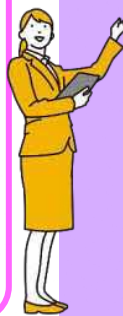
対象：県内の企業・団体等で働く中堅女性、中間管理職、  
現場リーダー等の指導的役割を担う女性、その候補者

各会場 20名程度 (先着順)

参加費：無料

こんな方に

オススメ



- ◆ リーダーの仕事に不安を感じている
- ◆ 仕事の負担が大きく、やりがいをもてない
- ◆ 周囲の期待に応えられるか不安
- ◆ 自分に自信がない
- ◆ チーム・グループの結束力を高めたい
- ◆ 職場にロールモデルがない
- ◆ 同じ境遇の女性たちとつながりたい
- ◆ キャリアアップについて悩んでいる 等

講師 <sup>やまもとゆきみ</sup> 山本幸美さん プロフィール

広島市生まれ。大学卒業後、(株)リクルート等で営業として勤務、2004年(株)プラウド設立。現在、営業力、マネジメント力強化事業をはじめ、女性活躍推進事業、ダイバーシティ推進事業などを展開。大手企業や自治体等、幅広い業界で講師、コンサルティングの実績多数。プライベートでは、親の介護も経験しながら3児の母として奮闘中。著書に、『一生使える「女性リーダー」の教科書』（2015、大和出版）

きらめき応援塾 2023  
ラインナップ

実施時期	会場数等	対象者	各編のポイント	形式	
①ステップアップ編	7月	3会場 各1回	若手・中堅女性	終了	
②スキルアップ編	8月～10月	東西会場 各3回 (連続)	若手・中堅女性	終了	
③レベルアップ編	12月	東西会場 各1回	女性リーダーと候補者	意欲とスキルの両方を刺激 マネジメント力の向上	参加型セミナー
④大交流会	2月頃	あすてらす 1回	①～③の受講者、 女性活躍に関心のある方	県内で活躍する多様な女性たちとつながる交流の場	講演、情報交換
⑤番外編	2月頃	1会場1回	育休取得者、上司等	育休復職者の活躍支援	参加型セミナー

今回はコレ!

<申込・問い合わせ先>

公益財団法人しまね女性センター事業課 (担当: 漆谷) 〒694-0064 大田市大田町大田イ 236-4  
TEL: 0854-84-5514 FAX: 0854-84-5589 Mail: asu-09@asuterasu-shimane.or.jp

締切  
12/5  
(火)

受講申込書 FAX/メール/郵送 いずれかにてお申込ください

ご希望の会場に☑を入れてください。

12/14 大田会場

12/15 松江会場

申込者	ふりがな 氏名	年代( )代	ふりがな 氏名	年代( )代
	【追加申込希望 有】			
定員に限りがあるため、原則1社2名までとします。 3名以上参加希望の場合は、締切後に定員に余裕があればご案内します。追加申込・連絡希望はこちらに☑ <input type="checkbox"/>				
メール アドレス	(複数名お申込みの場合は代表者の方のアドレスをご記入ください。)			
連絡 担当者	★受講者以外の方が取りまとめされる場合 氏名( ) メール( )			
所 属 (会社名)				
住 所	〒( - )			
TEL	※通信欄			

※受付後、確認のご連絡をいたします。1週間以内に連絡がない場合、お手数ですが再度ご連絡をお願いいたします。

※いただいた個人情報は、本講座の申込受付及び関連講座の案内以外に利用したり、第三者に提供することはありません。