

Aviso para ciclistas

O sistema de infração de trânsito por bicicleta

vai começar em 1º de abril de 2026

Aviso



1º de abril de 2026~

Infração de trânsito

Conduzir enquanto usa celular
(manutenção)



Infração

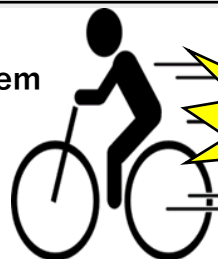
Entrada em passagem de nível com
a cancela fechada



Infração

Freio em condição irregular

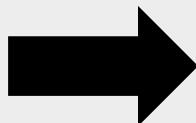
Não tem
freio



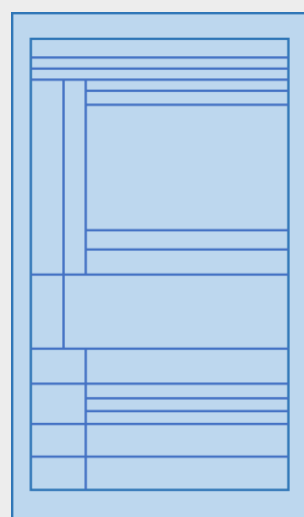
Infração

etc

Autuação



Multa de trânsito



Bilhete azul



Pagamento de multas

Protedimento

concluído



※Para pessoas com 16 anos ou mais

※Conduzir alcoolizado e direção agressiva são infrações.

Estas infrações são procedimentos criminal como mesmo antes.

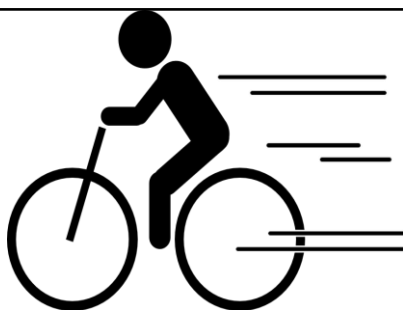


Polícia da província de Shimane



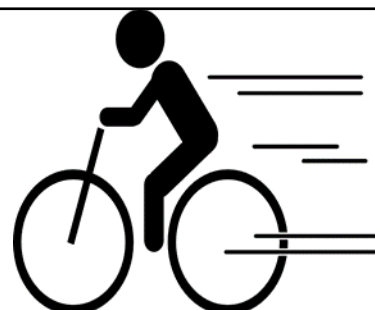
As principais infrações de trânsito e multas por bicicleta

Avanço de sinal (vermelha)



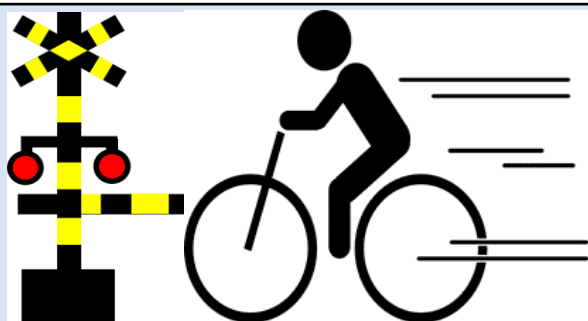
multa : ¥6.000

Não parar no local obrigatório



multa : ¥5.000

Entrada em passagem de nível com a cancela fechada



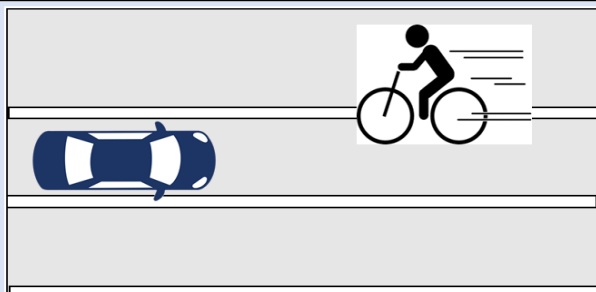
multa : ¥7.000

Conduzir enquanto usa celular (manutenção)



multa : ¥12.000

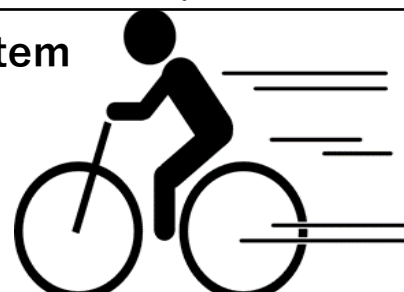
Andar de bicicleta no lado direita da rua



multa : ¥6.000

Freio em condição irregular

Não tem freio



multa : ¥5.000

Andar de bicicleta lado a lado



multa : ¥3.000

Descumprimento das normas

• Por exemplo
Conduzir enquanto usa guarda-chuva



multa : ¥5.000