

県道 松江木次線（東忌部町千本地内） 応急工事完了後の状況

R3.10.21 時点

令和3年7月6日からの豪雨により、千本ダム付近の歩道が崩落したため車道への影響を考慮して片側交互通行としていました。

道路利用者の皆さまには、7月19日からの通行規制で大変ご迷惑をおかけしておりましたが、

10月6日の車道の2車線確保に引き続き、16日から歩道についても通行可能となっています。

道路利用者の皆さまには、引き続きご迷惑をおかけしますが、ご理解・ご協力をお願いいたします。

<応急工事箇所> 松江木次線 松江市東忌部町千本地内

<車道について> **通行規制はありません**

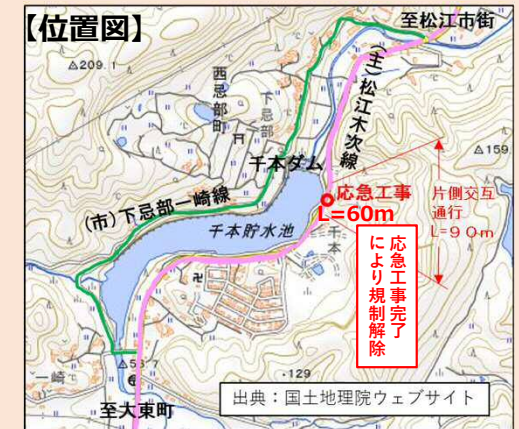
<歩道について> **通行可能**

※幅が狭く、段差のあるところがあります

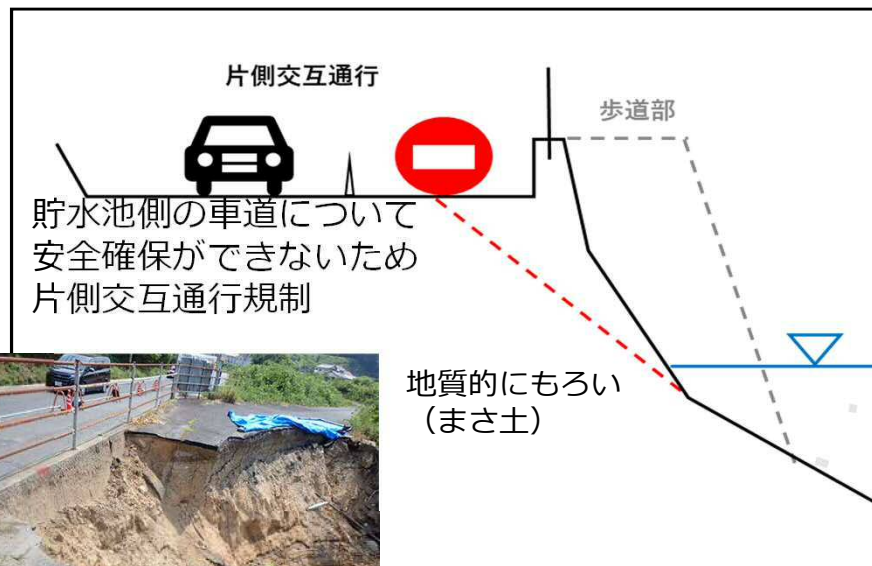
夜間（日没後～22:00頃まで）は、足元灯がつきますが、注意して通行してください



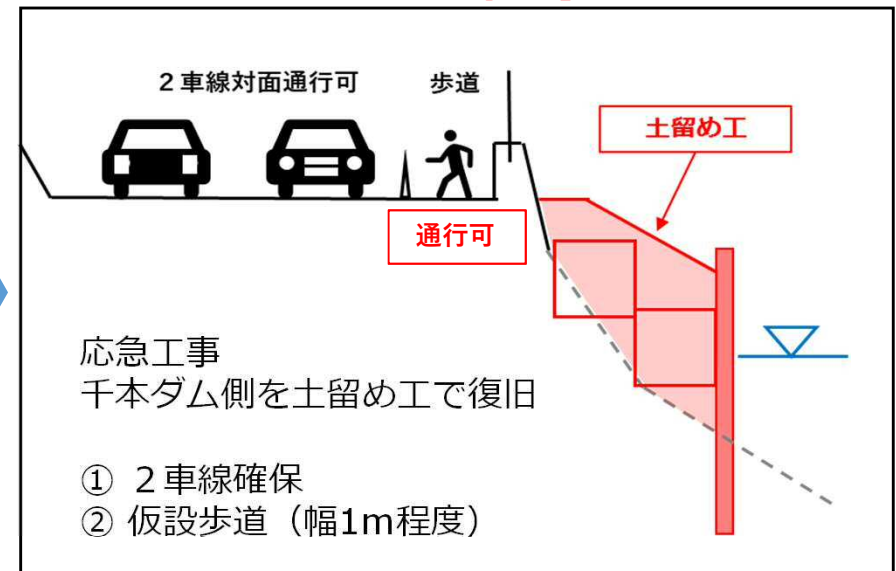
仮歩道の状況 10月19日



【応急工事前】



【応急工事後】



被災直後 7月中旬

※島根県の道路交通規制の状況は下記をご参照ください

<https://info.bousai-shimane.jp/RoadShimane/>

【問い合わせ先】

松江県土整備事務所 維持管理部
TEL 0852-32-5200
(道と川の相談ダイヤル)