

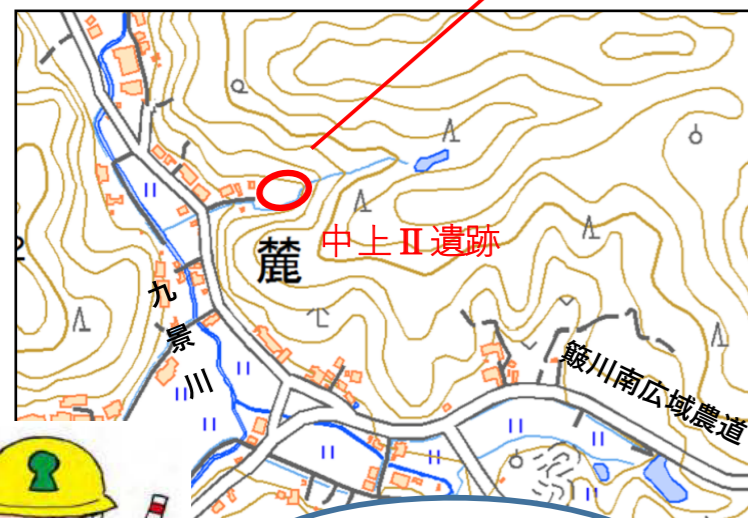
出雲湖陵道路 発掘調査通信 第1号

島根県埋蔵文化財調査センター TEL0852-36-8608

出雲湖陵道路発掘調査事務所 TEL0853-31-9021

今夏、中上Ⅱ遺跡の発掘調査を開始しました！

島根県埋蔵文化財調査センターでは、出雲湖陵道路の建設に伴い、今年度の7月から中上Ⅱ遺跡の発掘調査を開始しました。今後の調査の様子や遺跡の情報などを、この発掘調査通信でお知らせします。みなさまには調査へのご理解とご協力をいただきますよう、よろしくお願いいたします。



【中上Ⅱ(なかがみに)遺跡の発掘調査】

- 所在地：出雲市東神西町
- 調査面積：約 1,300 m²
- 調査期間：7月下旬～12月末(予定)
- 調査状況

重機を使用した表土掘削が完了し、これからいよいよ人力による本格的な発掘調査に取り掛かります。事前の試掘調査では、弥生時代から中世にかけての土器が出土しています。

今後の調査成果にご期待ください！



何が出るかな？

◎発掘調査の手順



①「重機掘削(じゅうきくっさく)」
中上Ⅱ遺跡では、重機を使用して表土を50cm程度掘削しました(現在、ここまで完了)。



②「人力掘削(じんりきくっさく)」
引き続き、発掘作業員により、スコップやクワを使用して遺物を含む土層の掘り下げに着手します。

※写真は他遺跡の調査例



※写真は他遺跡の調査例

③「遺構掘削(いこうくっさく)」
建物跡などの遺構を検出したら、移植ゴテや草削りを使用して慎重に掘り下げます。



※写真は他遺跡の調査例

④「出土品や遺構の実測(じっそく)」
出土した遺物や遺構の測量・写真撮影を行い、記録を作成します。

【安全のためのお願い】

- ・発掘現場は深く掘り下げた場所があり、たいへん危険です。事故防止のため、無断で立ち入らないようお願いします。

【遺跡見学・発掘作業について】

- ・発掘に興味のある方や、社会科、総合的な学習での見学希望は、事前に上記連絡先までご連絡ください。
- ・作業員希望など、発掘作業についてのお問い合わせは、下記までご連絡ください。

080-1630-8772 (担当：日原)