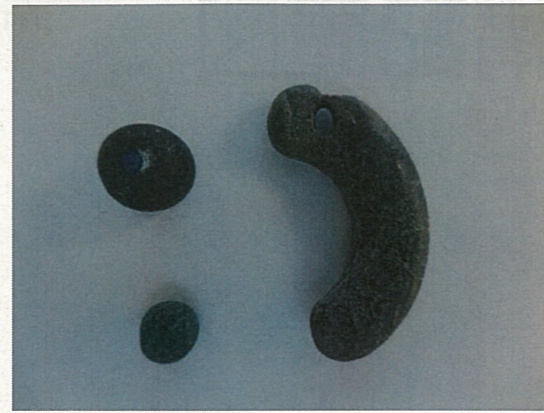


# おおぐにじとうしょ 大国地頭所遺跡 現地説明会資料

平成27年11月14日(土) 13:00～  
島根県埋蔵文化財調査センター



古墳時代前期の土器



古墳時代の玉類



石製硯(左)と砥石(右)



古銭

### 3. まとめ

古墳時代前期では、壺や壺をのせる鼓形器台、低脚坏がまとまって出土した土器溜まりの他に、ほぼ完全な形の壺が単体で出土しました。土器には朱(赤色顔料)を精製するために使用されたものもありました。潮川左岸の庵寺古墳群(約400m南西)や安養寺古墳群で古墳時代前期の古墳が発見されており、お墓(古墳)と集落との関係を考える上で貴重な資料となります。

古墳時代後期や古代の土器溜まりは平坦地から潮川に向けて傾斜する斜面から発見されました。古代の土器溜まりでは煮炊きするための甕や甑(こしき)、移動式竈(かまど)がたくさん出土した他に、鉄滓(てっさい)や風を送る鞆(ふいご)の羽口(はぐち)もありました。周辺で鉄を加工していたと考えられます。これらの出土品は、集落から廃棄されたものか、水辺で行ったまつりの跡の可能性があり、古墳時代前期から古代まで人々の生活の様子を解明する資料となります。

中世においては1区や3区で造成を行い生活する場所を確保していました。4区からはまとまった柱穴が発見され、建物を建て替えながら長期間使用されていたことがわかりました。柱穴は直径40～50cmで、一部には直径20cmほどの柱根が残っていました。出土した中国製青磁や白磁等から古代末から戦国時代のものとなります。中世以降、石見銀山が採掘されており、この地は銀山のある大森方面と仁万とを結ぶ場所でもあります。

今回の調査で、仁万平野において古墳時代前期から中世を中心に、各時代で人々が行っていた活動の様子が明らかになったことは大きな成果です。

### 1. はじめに

島根県教育庁埋蔵文化財調査センターでは、国土交通省から委託を受け、一般国道9号(静間仁摩道路)改築工事に伴う大国地頭所遺跡の発掘調査を実施しています。

大国地頭所遺跡は仁万平野の南東、潮川の右岸にあり、標高約9mの丘陵裾部に立地します。昨年度の発掘調査を受け、今年度、本格的な発掘調査を行いました。

周辺には、縄文時代晩期の彩文土器や木棺と考えられる埋葬施設や炉跡が出土した古屋敷遺跡や世界遺産石見銀山遺跡である石見城跡があります。また、山口に拠点を置く戦国大名大内義興が新造したと記載される棟札をもつ石見八幡宮が石見城跡の麓にあります。

### 2. 調査の成果

調査は、調査前の区画を参考に1～5区に分けて実施しました。

#### 調査の結果

- ①弥生時代後期から古墳時代前期の遺物包含層(遺物を含んでいる層)及び古墳時代前期の土器溜まり(土器が集中して出土する場所)
- ②古墳時代後期の土器溜まり
- ③奈良時代から平安時代初めの土器溜まり
- ④中世の建物跡や石積み遺構が検出されました。また、遺物包含層や土器溜まりからはたくさんの土器が発見されました。弥生時代後期(約1,800年前)から中世に至る人々の営みを確認することができました。

時代	年代	主な出来事	周辺の遺跡	大国地頭所遺跡
旧石器時代				
縄文時代	草創期	16,000年前	土器や弓矢の使用される	
	早期	12,000年前		
	前期	7,000年前	気候が温暖化し、海水面が上昇する	鳥居原遺跡
弥生時代	中期	5,500年前		
	後期	4,500年前	三瓶山が噴火する	善興寺橋遺跡
	晩期	3,300年前		古屋敷遺跡
飛鳥時代	前期	2,500年前	稲作が伝わる	
	中期	2,100年前		川向遺跡
	後期	1,800年前	墳丘墓が造られる	
古墳時代	前期	1,700年前	古墳が造られる	庵寺古墳群
	中期	1,600年前		清石遺跡
	後期	1,500年前	横穴式石室が造られる	明神古墳
飛鳥時代	1,400年前	大化の改新(645年)		
奈良時代	1,300年前	平城京遷都(710年)	五丁遺跡	
平安時代	1,200年前	平安京遷都(794年)	白杯遺跡	
鎌倉時代	800年前	源頼朝が鎌倉幕府を開く(1192年)	白石遺跡	
室町時代	600年前	足利尊氏が室町幕府を開く(1336年)	コラスミ遺跡	
戦国時代	500年前	応仁文明の乱(1467年)		
		石見銀山が再開発(1526年 銀山旧記)	石見銀山遺跡	
江戸時代	400年前	徳川家康が江戸幕府を開く(1603年)		



# 大国地頭所遺跡 遺構配置図

赤:近世以降  
 黄:中世  
 緑:古代  
 紫:古墳時代後期  
 青:古墳時代前期



中世の建物跡



古墳時代前期の土器



古代の土器溜まり



古墳時代後期の土器溜まり



中世の石積み遺構