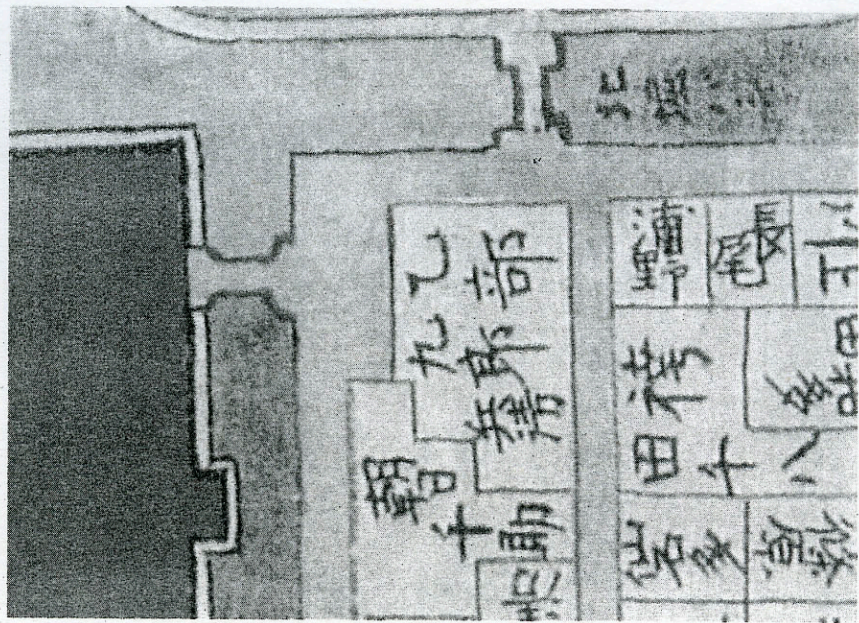


堀尾采女

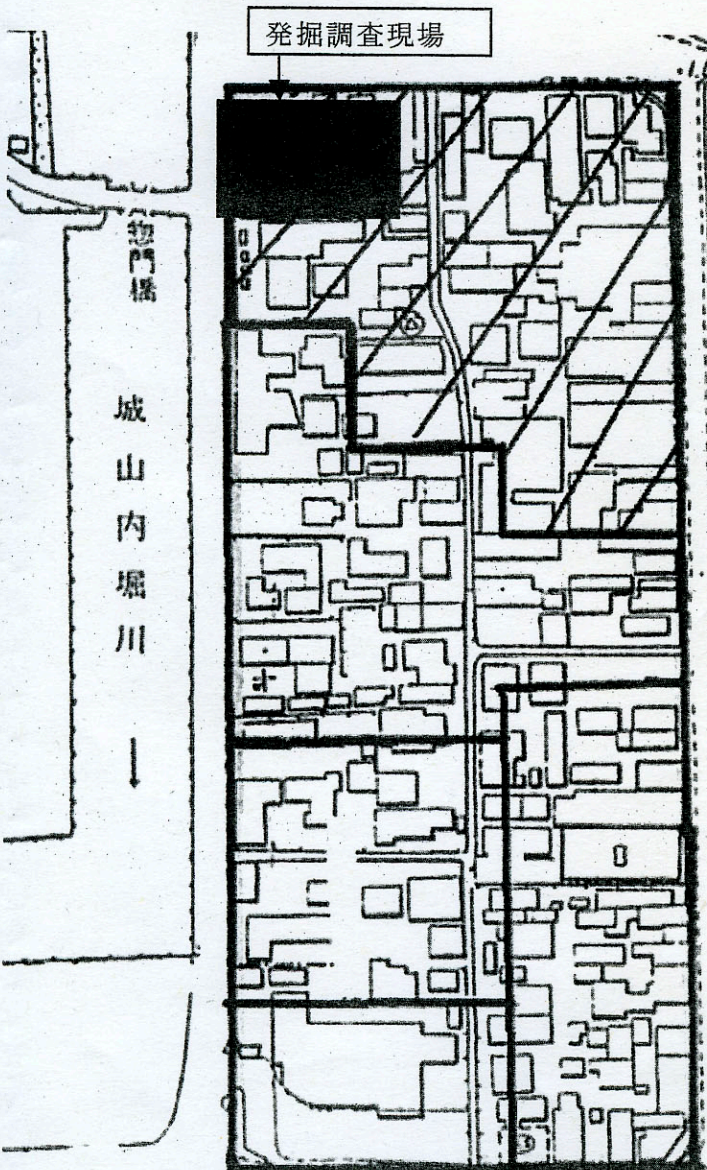
城下町絵図（堀尾期）

元和6年（1620）～寛永10年（1633）



城下町絵図（松平期）

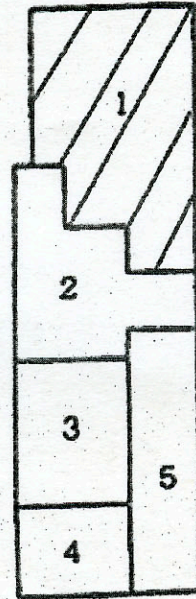
文政8年（1825）～嘉永4年（1851）



発掘調査現場

惣門橋

城山内堀川



〈松平期〉

	家臣氏名	役職	石高
1	乙部九郎兵衛	代々家老	4,250
2	朝日千助	〃	3,800
3	有沢能登	〃	2,500
4	脇坂源五郎衛門	中老	1,000
5	柳田四郎兵衛	代々家老	2,300

「文久頃雲藩士族屋敷之図」および「安政二年度御拾帳」による

江戸時代家老屋敷 配置重ね図