

# 平成26年度全国学力・学習状況調査の結果(ダイジェスト)

## 学力の状況

### ○各教科の平均正答率

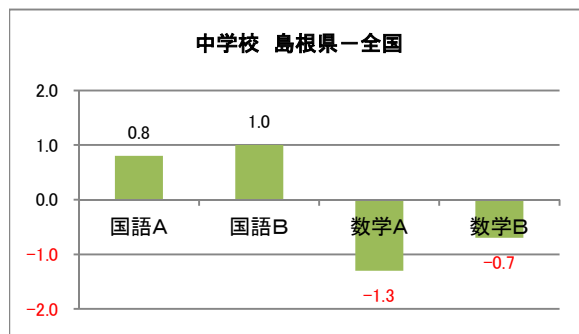
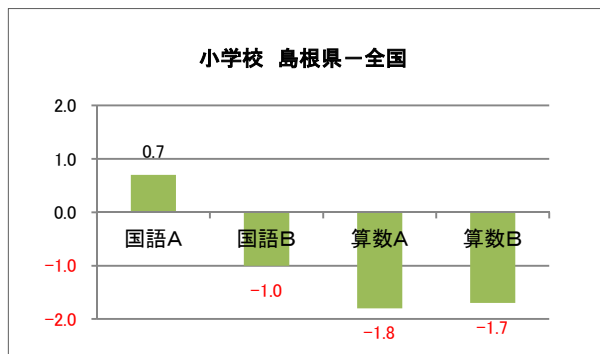
#### 小学校

	平均正答率 (%)		
	島根県	全国	差
国語A	73.6	72.9	+0.7
国語B	54.5	55.5	-1.0
算数A	76.3	78.1	-1.8
算数B	56.5	58.2	-1.7

#### 中学校

	平均正答率 (%)		
	島根県	全国	差
国語A	80.2	79.4	+0.8
国語B	52.0	51.0	+1.0
数学A	66.1	67.4	-1.3
数学B	59.1	59.8	-0.7

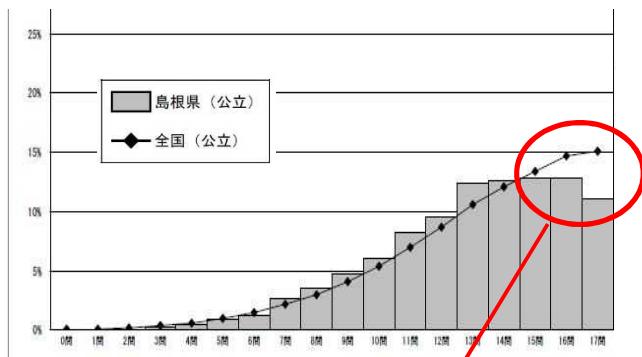
### ■全国の平均正答率との差（島根県－全国）[グラフ表示]



### ○正答数分布状況から

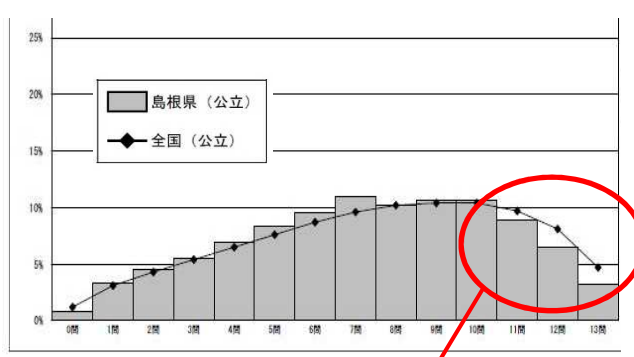
小学校算数A、Bにおいて、正答数が多い層が全国と比べて極めて少ない。

#### 算数A正答数分布状況



17問正答者の割合  
 県 11.1% 全国 15.1% (-4.0%)  
 16問正答者の割合  
 県 12.8% 全国 14.7% (-1.9%)

#### 算数B正答数分布状況



13問正答者の割合  
 県 3.2% 全国 4.7% (-1.5%)  
 12問正答者の割合  
 県 6.5% 全国 8.1% (-1.6%)

## 質問紙の回答状況から

【学校質問紙より】※数字は肯定的回答:「よく行った」「どちらかといえば行った」の割合

○地域の人材を外部講師として招聘し授業を行った

【小学校】県 86.2% 全国 76.3% (+9.9%) 【中学校】県 80.8% 全国 58.5% (+22.3%)

○保護者や地域の人が学校における教育活動に参加した

【小学校】県 92.8% 全国 82.7% (+10.1%) 【中学校】県 84.8% 全国 67.2% (+17.6%)

△授業の最後に学習したことを振り返る活動を計画的に取り入れた

【小学校】県 75.3% 全国 91.6% (-16.3%) 【中学校】県 74.7% 全国 89.2% (-14.5%)

△授業の冒頭で目標（めあて・ねらい）を示す活動を計画的に取り入れた

【小学校】県 88.0% 全国 96.9% (-8.9%) 【中学校】県 87.9% 全国 94.0% (-6.1%)

△算数・数学の指導として発展的な学習の指導を行った

【小学校】県 47.7% 全国 58.3% (-10.6%) 【中学校】県 44.4% 全国 61.3% (-16.9%)

【児童生徒質問紙より】※数字は肯定的回答:「そう思う」「どちらかといえばそう思う」の割合

○今住んでいる地域の行事に参加している

【小学校】県 77.8% 全国 68.0% (+ 9.8%) 【中学校】県 47.4% 全国 43.5% (+ 3.9%)

△前の学年までに受けた授業のはじめに、目標（めあて・ねらい）が示されていたと思う

【小学校】県 71.0% 全国 82.0% (-11.0%) 【中学校】県 55.7% 全国 71.5% (-15.8%)

△前の学年までに受けた授業の最後に、学習内容を振り返る活動をよく行っていたと思う

【小学校】県 63.3% 全国 71.9% (- 8.6%) 【中学校】県 42.7% 全国 53.3% (-10.6%)

△算数・数学の授業で問題を解くとき、もっと簡単に解く方法がないか考える

【小学校】県 73.2% 全国 79.4% (- 6.2%) 【中学校】県 56.7% 全国 67.4% (-10.7%)

## 今後の対応

### 学力育成推進プランに基づく取組

学力と学習状況の分析に基づき授業改善を推進する

#### 1. 県独自の「学校用分析補助シート」の作成、配付

各学校における学力調査結果から学校の課題の把握や児童生徒のつまずきを分析し、全校体制で授業改善を図る。

#### 2. 「小学校学力育成リーダー研修」の実施

目的…島根県の小学校にみられる課題やその改善に向けた具体的な指導方法について研修し、授業改善につなげる。

日時…9月5日(金)西部会場、9月12日(金)東部会場

対象…全小学校の学力育成に中核的な役割を担う教員

講師…文部科学省算数・数学担当学力調査官

#### 3. 県独自の「到達度確認プリント」の作成、配信

児童生徒の学力の定着状況を把握し、当該学年において身に付けるべき学力定着のための個別指導を充実させる。また、「学習プリント配信システム」の活用を推進する。

#### 4. 授業力のある教員の授業実践や効果的な学校の取組(研修)を収集し各学校へ情報提供をする