



しまねのふるまい 推進プロジェクト 協力団体募集中!

- ◆地域で子どもを育む団体として地域貢献!
- ◆ふるまい推進の取組を地域で実践・PR!

「しまねのふるまい推進プロジェクト」は、一人一人の子どもたちの幸せのために、『自立して生きる力』、『人とともに生きる力』、『社会、地域に貢献できる人材』を育成することをねらいとしたものです。

◎「しまねのふるまい」とは、礼儀、作法、挨拶、しぐさ、モラル、ルール、しつけ、道徳、倫理観、生活行動、生活動作、思いやり、などの総称をいいます。

大切にしたい！ しまねのふるまい！



▶ 取り組んでいただきたいこと

- ◆ポスター、チラシの掲示
- ◆協力団体用ステッカーの掲示
- ◆標語、ロゴマークの使用
(施設内、折り込みチラシ、封筒、看板、CM等)
- ◆「ふるまい推進」に関する研修会の実施
(職員研修、地域との研修) ※講師を派遣します。
- ◆中学生の職場体験の受入
(挨拶、マナー、規範意識の指導)
- ◆地域ボランティア活動の推進 など

▶ 登録後について

- ◆各団体のチラシ、ホームページ、商品等に、標語、ロゴマークを使用できます。
- ◆協力団体の名称を県(教育指導課)のホームページで紹介します。
- ◆協力団体の取組を県の広報誌等(TV含む)で紹介することもあります。
- ◆研修に「しまねのふるまい推進指導員」を派遣します。
【謝金・旅費:負担なし】
 - 子育て講座(ふるまい推進、子どもとのかかわり方、大人の役割など)
 - 人間関係づくりに関するワークショップ など

申込方法

登録申請書に必要事項をご記入の上、
教育指導課まで郵送・ファックス・メールで
お送りください。詳細をご連絡します。

お問合せ先

島根県教育庁教育指導課 心の教育推進グループ
〒690-8502 松江市殿町1番地
TEL0852-22-6165 FAX0852-22-6026 E-mail: shidou@pref.shimane.lg.jp

しまねのふるまい推進プロジェクト協力団体 登録申込書

平成 年 月 日

島根県教育庁教育指導課 宛

●ふりがな

●団体名

●所在地 〒

●ホームページアドレス

●ふりがな

●代表者職・氏名

〈担当者〉

●ふりがな

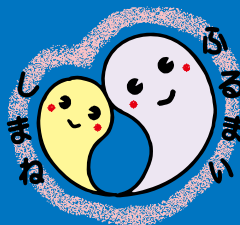
●氏名

●所属・役職

●TEL

●FAX

●Eメールアドレス



見てまねて 感じて育つ 島根のふるまい

■お問合せ先

島根県教育庁教育指導課 心の教育推進グループ

〒690-8502 松江市殿町1番地 TEL0852-22-6165 FAX0852-22-6026 E-mail: shidou@pref.shimane.lg.jp