

わたしたちの 未来予想図

家族計画や目標など、未来を想像してみよう!

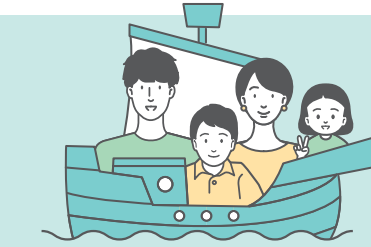


年後

例) マイホームが欲しい

年後

例) 子どもが欲しい



年後

例) 趣味を活かした副業をはじめ



年後

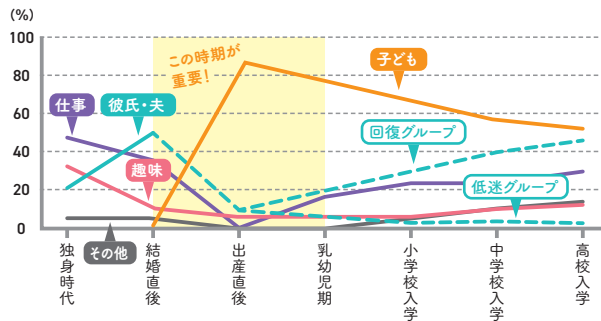
例) 夫婦で海外旅行

島根での人生、
八百万の神々が
見守っておるぞ



夫はびっくり!? 女性の愛情曲線

右図は、女性のライフステージごとの愛情の配分先を調査したグラフです。結婚直後は愛情の配分先のトップは「夫」ですが、子どもが生まれると子どもがトップの座につき、夫への愛情はがくっと下がります。その後、徐々に回復していくグループと、低迷していくグループに二極化します。



(出典) 東レ経営研究所ダイバーシティ&ワークライフバランス研究部長 瀧美由喜著「夫婦の愛情曲線の変遷」

記念日を記入しよう!



年 月 日	結婚 記念日	年 月 日	記念日
年 月 日	記念日	年 月 日	記念日
年 月 日	記念日	年 月 日	記念日