

文教厚生委員会資料

健康福祉部
令和4年5月12日

■報告事項

- 1 新型コロナウイルス感染症の状況について
(感染症対策室) … 1
- 2 新型コロナウイルスワクチンの接種の状況
(感染症対策室) … 7
- 3 保育所等利用待機児童の状況（令和4年4月1日現在 速報値）について
(子ども・子育て支援課) … 9

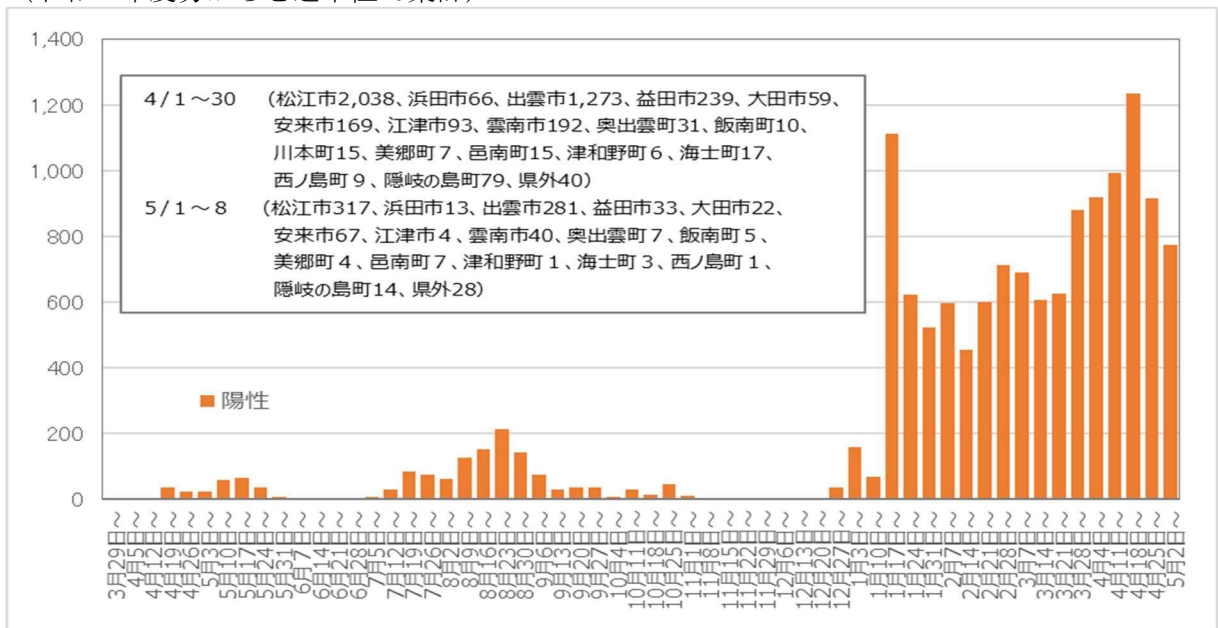
新型コロナウイルス感染症の状況について

1. 新型コロナウイルス感染症の発生状況等

- ・ 令和2年4月に県内で初めて感染者が確認されて以降、5月8日までに計14,712人の感染を確認
- ・ 4月以降は、4月4,358人、5月は8日までに847人の感染を確認

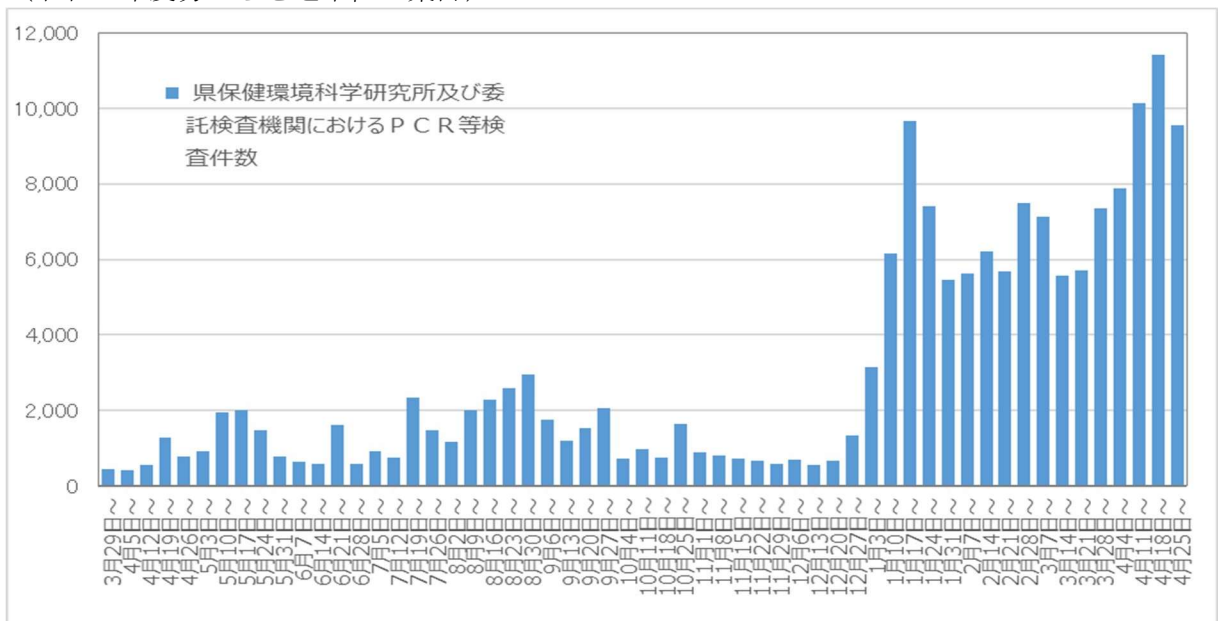
(1) 陽性患者の発生状況（5月8日まで）

(令和3年度分からを週単位で集計)



(2) PCR等検査の実施状況 4月第5週末時点)

(令和3年度分からを週単位で集計)



2. 医療提供体制

(1) 病床の確保・使用状況（5月8日時点）

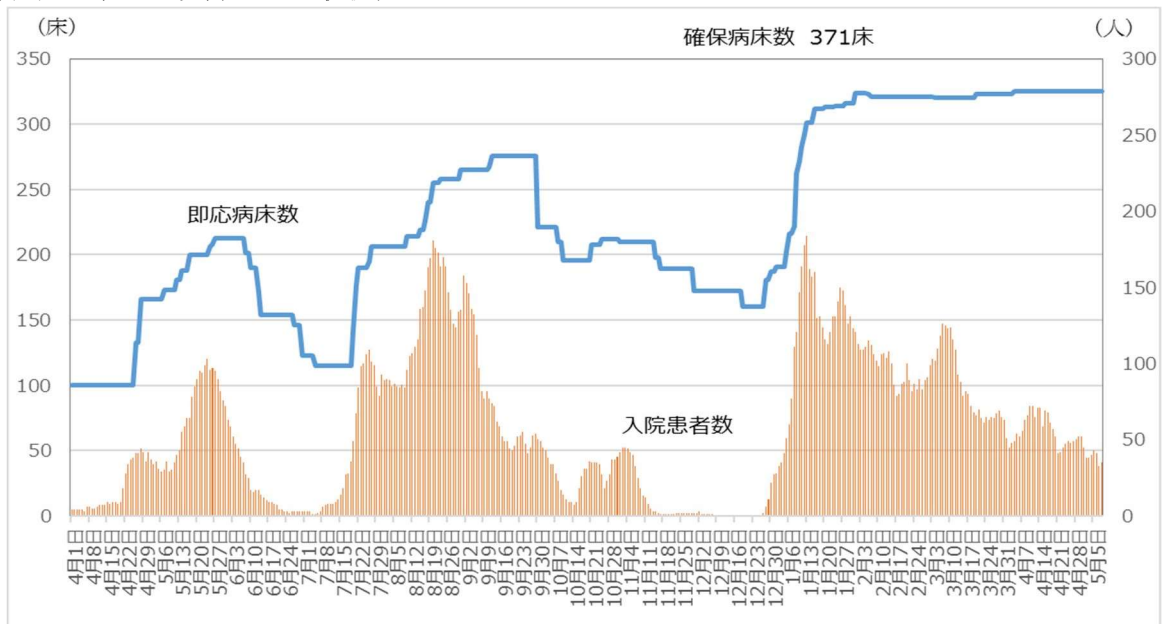
県内確保 病床数 (A)	即応病床 (B)	入院患者数 (C)	病床使用率	
			確保病床 (C/A)	即応病床 (C/B)
371床	325床	35人	9.4%	10.8%

宿泊療養者 22名 自宅療養者 703名 入院等調整済 110名 入院等調整中 116名
(入院患者数症状別内訳)

重症者 0名 中等症者 11名 軽症者 14名 無症状者 8名

※症状別内訳は症状確認中の場合もあるため、入院患者数と一致しない場合がある

(令和3年4月以降の日別状況)



(2) 軽症者等の宿泊療養

- 患者の増加に備え、軽症者や無症状者の療養のための宿泊施設として133室を確保

しまね宿泊療養施設（プレハブ）（松江市・80室）

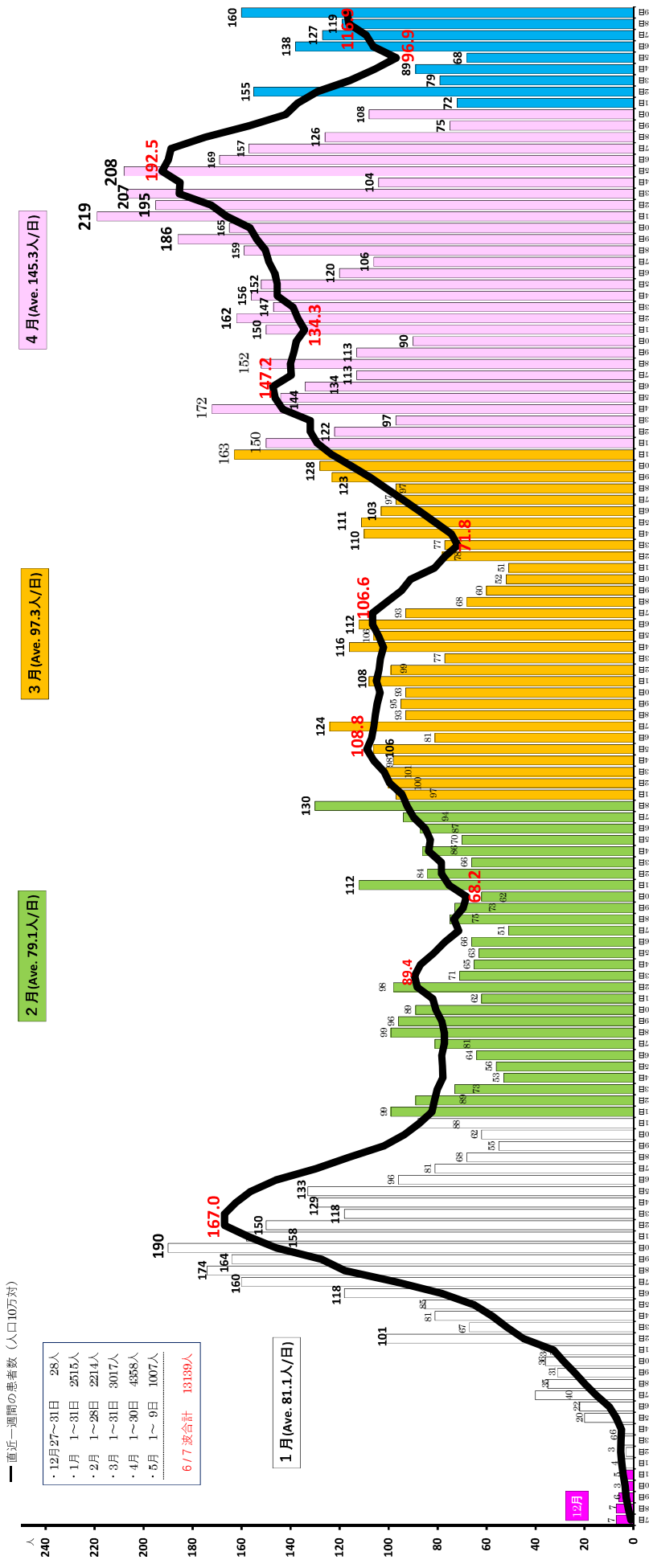
島根県立青少年の家「サン・レイク」（出雲市・33室）

島根県立少年自然の家（江津市・20室）

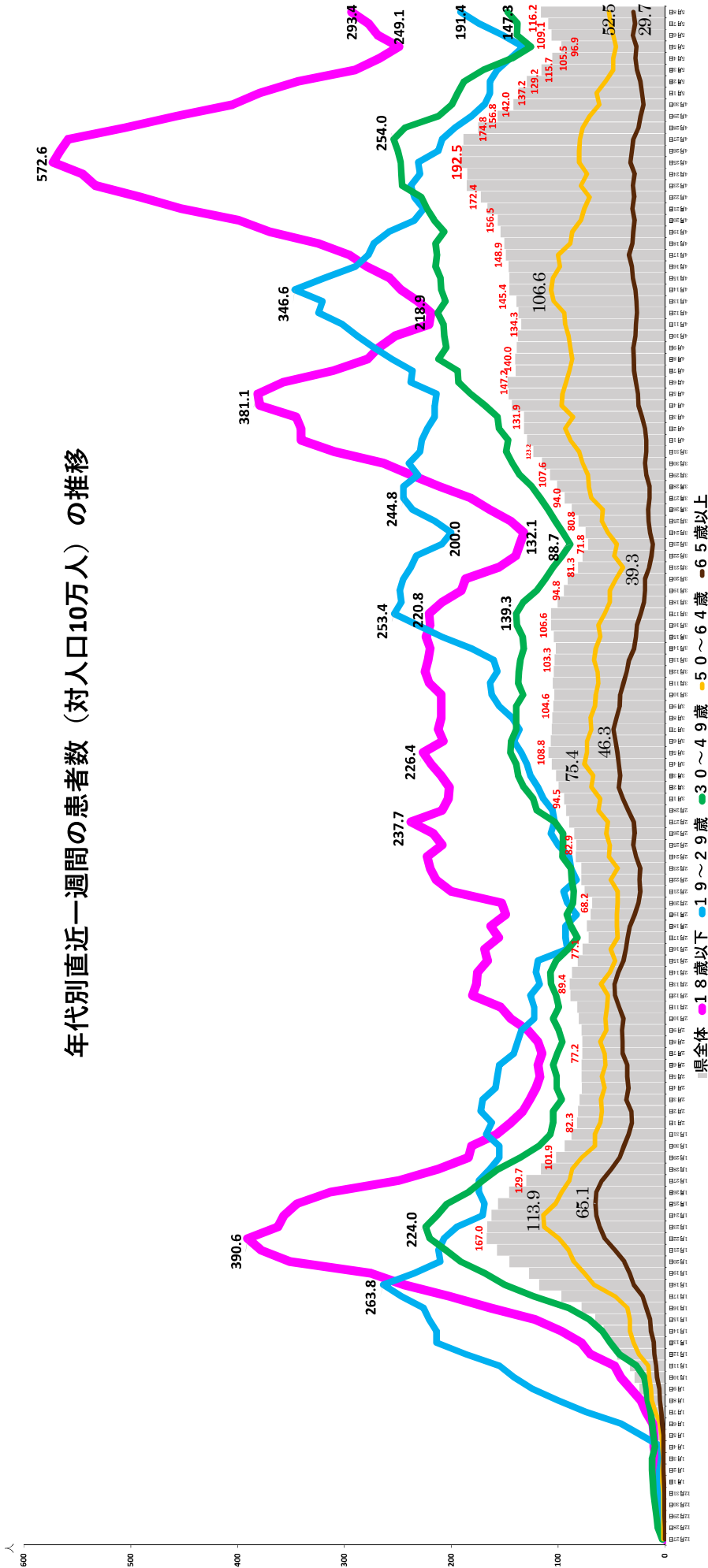
(3) 感染急拡大に備えた医療提供体制

- 1月以降の感染拡大の状況や病床の稼働状況を踏まえ、入院は、中等症以上、重症化リスクがある方を優先
 - 保健所スクリーニングチェックを用いたチェックと療養環境の調査を行い、広域入院調整本部の確認・助言を受け、療養先を決定
 - 中等症以上、重症化リスクのある方は入院
 - 入院の必要性が低い場合は、宿泊療養、自宅療養

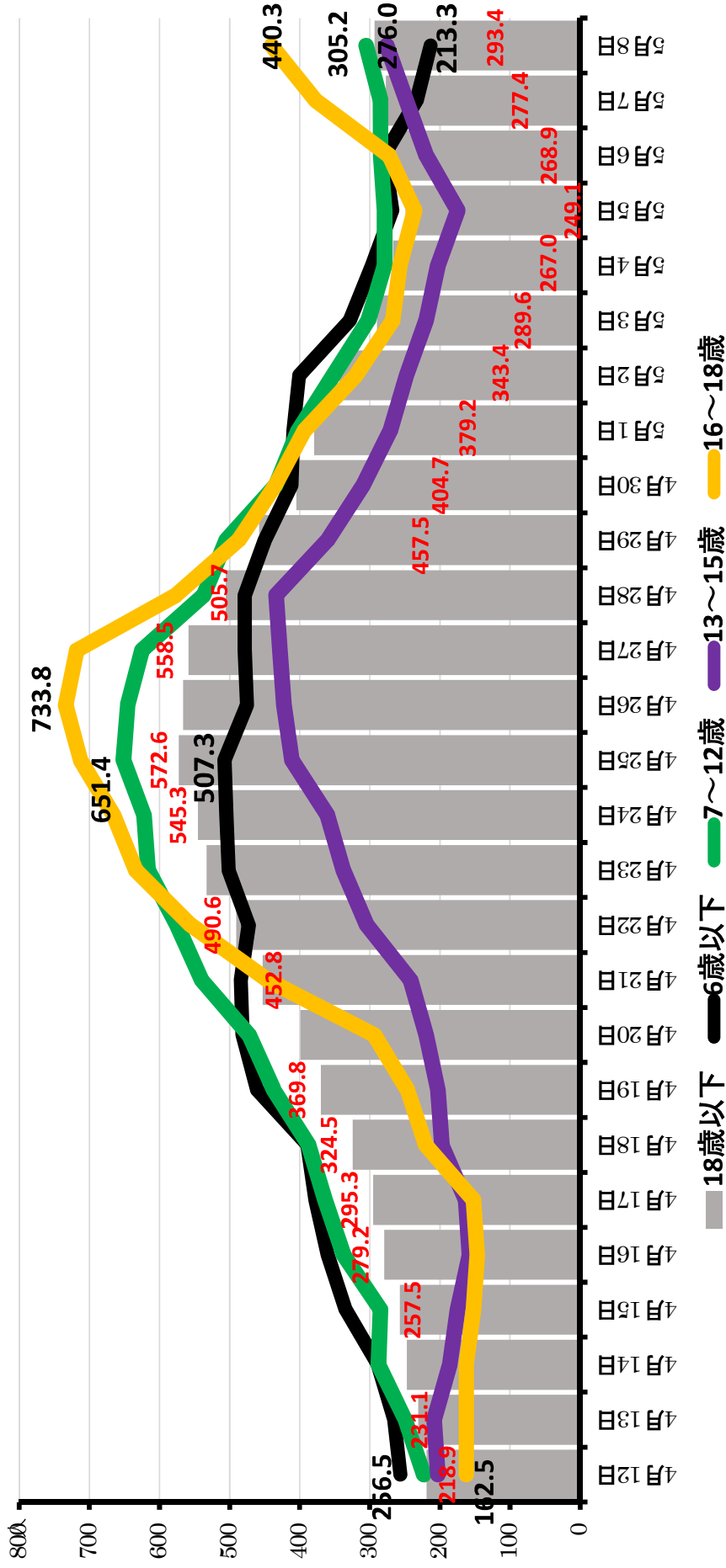
新型コロナウイルス感染症患者数の推移(令和3年12月27日以降)



年代別直近一週間の患者数（対人口10万人）の推移



18歳以下の直近一週間患者数の推移(人口10万人対)



新型コロナウイルスワクチンの接種の状況

1 追加（3回目）接種

(1) 対象者

- ・ 2回目接種の完了から6～7か月以上経過した12歳以上の方

※12～17歳の方については3月25日から対象者に追加

※接種間隔については5か月に短縮予定

(2) 実施期間

- ・ 令和3年12月1日から令和4年9月30日まで

(3) 使用するワクチン

- ・ ファイザー社ワクチン、武田／モデルナ社ワクチン

※追加接種では、1、2回目と異なるワクチンでの接種（交互接種）となる場合もある

2 小児（5～11歳）への接種

- ・ 使用するワクチンは、ファイザー社ワクチン（1/21 薬事承認）

※12歳以上用のワクチンとは別種類のワクチンとして承認

- ・ 3月から接種を開始
- ・ 現時点では、12歳以上とは異なり、予防接種法上の努力義務の規定は適用なし

3 追加（4回目）接種

- ・ 4月27日、国の分科会において予防接種法上の特例臨時接種として4回目接種を実施することを了承

【了承された内容】

▶接種間隔：3回目接種の完了から5か月以上

▶対象者：①60歳以上の者

②18歳以上で基礎疾患を有する者その他重症化リスクが高いと医師が認める者

▶使用するワクチン：ファイザー社ワクチン、武田／モデルナ社ワクチン

- ・ 今後、関係政省令等の改正の後、5月下旬から開始予定

4 県内のワクチン接種の状況

- ・ 1、2、3回目の接種実績については以下のとおり
- ・ 1、2回目接種も引き続き実施中

【令和4年5月8日時点の鳥根県及び全国のワクチン接種数・率】

	1回目 (人)	接種率	2回目 (人)	接種率	3回目 (人)	接種率
鳥根県	555,091	82.5% (85.6%)	549,750	81.7% (84.8%)	375,858	55.9% (61.8%)
全国	102,422,927	80.9% (83.9%)	101,489,414	80.1% (83.2%)	68,607,949	54.2% (59.9%)

※医療従事者等、高齢者施設従事者の接種実績はワクチン接種円滑化システム（V-SYS）、それ以外はワクチン接種記録システム（VRS）に基づく実績

※接種率の分母となる対象人口は令和3年1月1日住民基本台帳年齢階級別人口を利用

※括弧内の接種率は、分母となる人口を、接種の対象である5歳以上（3回目は12歳以上）の人口を推計して計算したもの

【令和4年5月8日時点の鳥根県内の年代別ワクチン接種率】

	5-11歳	12-19歳	20-29歳	30-39歳	40-49歳	50-59歳	60-64歳	65歳以上
1回目	19%	81%	84%	82%	85%	91%	90%	94%
2回目	12%	80%	84%	82%	85%	90%	90%	94%
3回目	0%	16%	35%	35%	47%	62%	75%	88%

※ワクチン接種記録システム（VRS）に基づく実績

※5-11歳、12-19歳の接種率の分母となる対象人口は令和3年1月1日住民基本台帳年齢階級別人口から推計

- ・ アストラゼネカ社（AZ）ワクチンについて、県立中央病院を接種会場として接種を実施
 ※対象者：ファイザー社ワクチン・モデルナ社ワクチンを接種できない者、海外でAZワクチンを1回接種済みの者
 ※対象は1、2回目接種のみ
- ・ 武田社ワクチン（ノババックス）について、県内1か所を接種会場として接種を実施予定
 ※接種会場については調整中 ⇒会場決定・関係省令等の改正の後、予約受付を開始
 ※対象は1、2回目及び3回目接種

保育所等利用待機児童の状況(令和4年4月1日現在 速報値)について

待機児童数(令和4年4月1日現在) 0人

市町村別保育所等利用待機児童数について

(単位:人)

市町村名	平成30年		令和元年		令和2年		令和3年		令和4年	
	4月1日	10月1日	4月1日	10月1日	4月1日	10月1日	4月1日	10月1日	4月1日	対前年同月比
松江市	21	103	0	40	0	1	0	0	0	0
出雲市	3	7	0	3	0	4	1	1	0	▲1
雲南市	3	9	0	0	0	0	0	0	0	0
西ノ島町	3	0	0	5	0	2	0	2	0	0
合計	30	119	0	48	0	7	1	3	0	▲1

【待機児童数及び保育所等利用児童数の推移】

