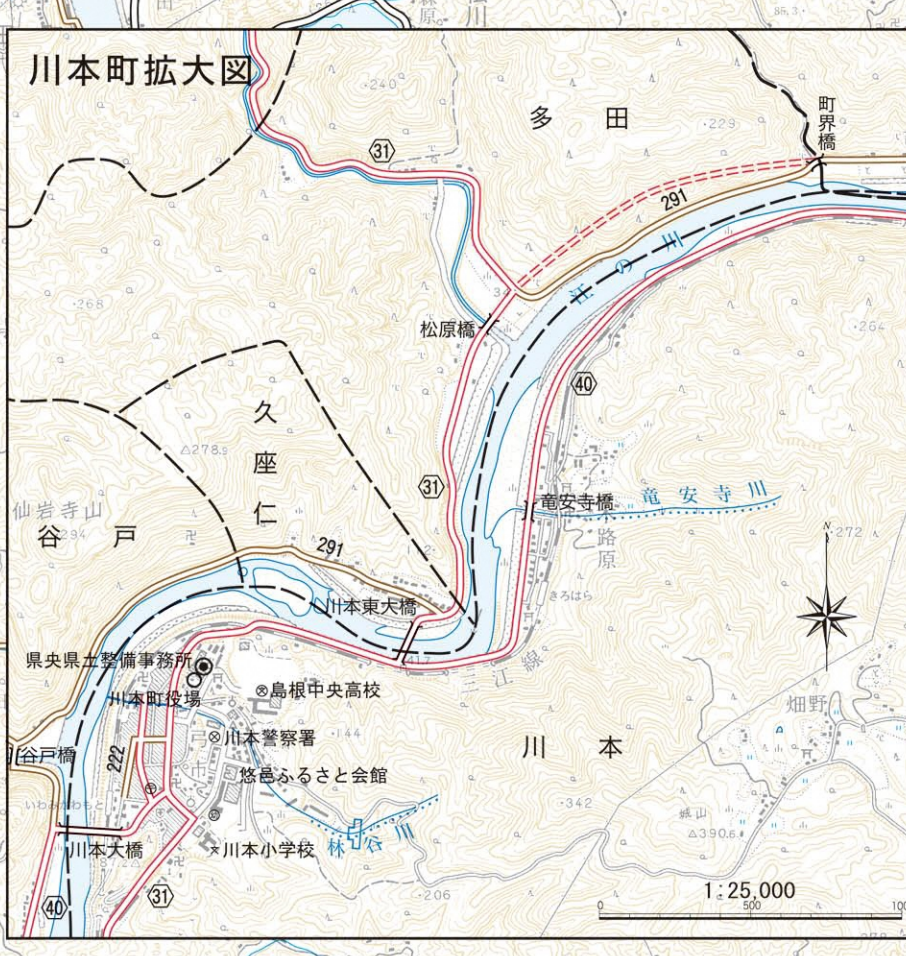
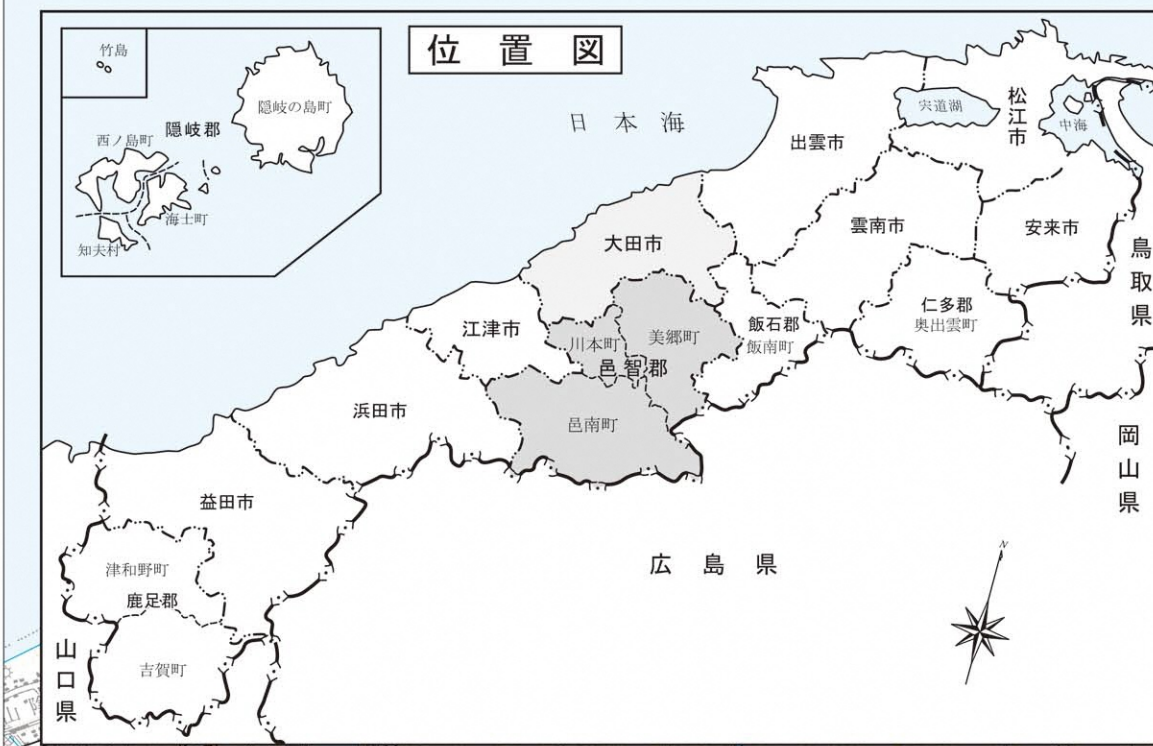


平成二十九年十二月



県央県土整備事務所管内図(その1)

1:50,000



砂防指定河川表

河川名	指定箇所	指定延長 (m)
大田川	第一区間	1,200
大田川	第二区間	1,500
大田川	第三区間	1,800
大田川	第四区間	2,100
大田川	第五区間	2,400
大田川	第六区間	2,700
大田川	第七区間	3,000
大田川	第八区間	3,300
大田川	第九区間	3,600
大田川	第十区間	3,900

一般河川表

河川名	河川番号
大田川	1001
大田川	1002
大田川	1003
大田川	1004
大田川	1005
大田川	1006
大田川	1007
大田川	1008
大田川	1009
大田川	1010

道路表

道路名	道路番号
一般国道	184号
主要地方道	4号
主要地方道	10号
主要地方道	15号
主要地方道	20号
主要地方道	25号
主要地方道	30号
主要地方道	35号
主要地方道	40号
主要地方道	45号
主要地方道	50号

急傾斜地崩落危険区域

区域番号	区域名	面積 (m²)
1	川本町 川本	10,000
2	川本町 川本	20,000
3	川本町 川本	30,000
4	川本町 川本	40,000
5	川本町 川本	50,000
6	川本町 川本	60,000
7	川本町 川本	70,000
8	川本町 川本	80,000
9	川本町 川本	90,000
10	川本町 川本	100,000

都市計画区域

区域番号	区域名	面積 (m²)
1	川本町 川本	10,000
2	川本町 川本	20,000
3	川本町 川本	30,000
4	川本町 川本	40,000
5	川本町 川本	50,000
6	川本町 川本	60,000
7	川本町 川本	70,000
8	川本町 川本	80,000
9	川本町 川本	90,000
10	川本町 川本	100,000

凡例

記号	説明
〇	市界
□	町界
△	大字界
■	村界
...	河川
...	道路
...	鉄道
...	境界線
...	地形
...	土地利用
...	公園
...	施設

(不許複製) 島根県県央県土整備事務所
〒694-8515 ○ 邑智郡川本町大字川本六五三
TEL 0855-72916、72917
FAX 0855-72914、72915