

## 2018年度診療分NDBデータ（全保険者）の被保険者数 及び年齢階級別医療費について

全ての保険者を含むNDBデータの2018年度診療分医療費について、入院及び入院外について以下の特徴が見られる。

### 1. 入院

年齢階級別被保険者1人当たり医療費は、80～84歳までは島根県の方が高いが、その後は全国平均が高くなる(表1、図1)。島根県の方が被保険者の年齢構成が高いが、85～89歳以降の年齢階級での1人当たり医療費が全国平均をかなり下回るため、都道府県別の入院1人当たり医療費は、年齢調整前で10位となっている(表1、2、図1、2)。

入院医療費全体では、60歳代から急激に増加し、70歳代までは島根県が全国より多いが、80～84歳を境に85～89歳以降は全国の方が多くなる(表3、図3)。

大分類疾病別で見ると60歳代、70歳代に急激に増加する「新生物<腫瘍>」が全国平均をかなり上回っており、これと「精神及び行動の障害」が20歳代以降に増加し全国よりも高いことから70歳代までは島根県の医療費が多くなっている。

「循環器系の疾患」の医療費は、65～69歳から急激に増加し、被保険者数が減少しても増加し続け、85～89歳でピークを迎える。

これらの医療費が重なる85～89歳までは被保険者が減少しても医療費は増加を続けるが、「循環器系の疾患」の医療費については、70歳代、80歳代で島根県は全国平均を下回っており、このため85～89歳以降は入院医療費が全国の方が多くなっている(表4、図4)。

### 2. 入院外

入院外の1人当たり医療費は50～54歳から80～84歳までの年齢階級で増加し続け、その後はほぼ横這いで少しずつ減少している。70～74歳の年齢階級までは島根県と全国であまり差は無いが、74～79歳以降は全国平均の方が高くなっている(表5、図5)。

外来医療費については、40歳代から増加幅が大きくなり(40歳代の被保険者数割合が高いせいもあるが)、60歳代で急激に増加、その後は80～84歳でピークを迎えるまで高いまま横這いとなる。1人当たり医療費は全国平均と大差は無いが、年齢構成が高いため、年齢調整前の1人当たり医療費は、全国では9位となっている(表5、6、7、図5、6、7)。

大分類疾病別で見ると「腎尿路生殖器系の疾患」(主として腎不全)や「内分泌、栄

養及び代謝疾患」が40歳代から多くなっており、その後、60歳代以降でこれらの他に「循環器系の疾患」及び「新生物<腫瘍>」が急激に増加、「循環器系の疾患」は80～84歳まで被保険者が減少しても増加し続けている。

また、全国平均との差はあまり無いが、「循環器系の疾患」について70歳代、80歳代で全国平均よりも低くなっており、外来医療費全体の比較でこの年代が全国平均よりも低くなっている（表8、図8）。

### 3. まとめ

国保と後期高齢者医療のデータに被用者保険を加えた医療費については、国保と後期高齢者医療だけのデータに主として退職前の生活習慣病に係る医療費が上乘せされることにより、40～44歳から60～64歳の年齢階級の医療費が増加することとなっている。

これらのことから、国保の60歳代からの生活習慣病を中心とした医療費の急激な増加の傾向は、被用者保険も含めた現役世代からその兆候が現れているのがわかる。

【2018年度診療分のNDBデータ（全保険者）】被保険者数と医療費（入院）

出典：「都道府県データブック（平成30年度診療分）基礎編」（厚生労働省）

表1

		計	年齢階級別																				
			0-4	5-9	10-14	15-19	20-24	25-29	30-34	35-39	40-44	45-49	50-54	55-59	60-64	65-69	70-74	75-79	80-84	85-89	90-94	95-99	100-
人数	全国	125,505,304	4,981,715	5,346,199	5,477,361	5,912,221	6,471,139	6,468,356	7,191,165	7,876,227	9,181,141	9,679,849	8,300,244	7,480,562	7,273,149	8,912,535	7,835,588	6,612,938	5,083,264	3,344,694	1,577,989	431,893	67,076
	島根県	679,464	27,940	29,113	29,728	32,258	24,581	28,196	33,363	38,082	43,659	43,356	38,018	41,373	44,536	56,039	46,533	38,000	36,361	28,230	14,806	4,612	681
割合	全国	100.0	4.0	4.3	4.4	4.7	5.2	5.2	5.7	6.3	7.3	7.7	6.6	6.0	5.8	7.1	6.2	5.3	4.1	2.7	1.3	0.3	0.1
	島根県	100.0	4.1	4.3	4.4	4.7	3.6	4.1	4.9	5.6	6.4	6.4	5.6	6.1	6.6	8.2	6.8	5.6	5.4	4.2	2.2	0.7	0.1

表2

		全年齢	年齢階級別																				
			0-4	5-9	10-14	15-19	20-24	25-29	30-34	35-39	40-44	45-49	50-54	55-59	60-64	65-69	70-74	75-79	80-84	85-89	90-94	95-99	100-
疾病分類名	全疾病	122,702	80,103	17,917	17,474	19,493	18,515	24,624	31,235	33,590	36,091	46,391	63,136	88,263	122,865	170,261	231,967	317,050	432,733	574,955	703,062	806,988	819,677
	全疾病	158,437	87,372	19,033	16,864	24,696	32,143	43,965	43,706	47,046	43,067	59,073	64,598	95,117	143,950	195,316	260,368	342,510	438,744	550,461	640,225	721,109	672,907

図1

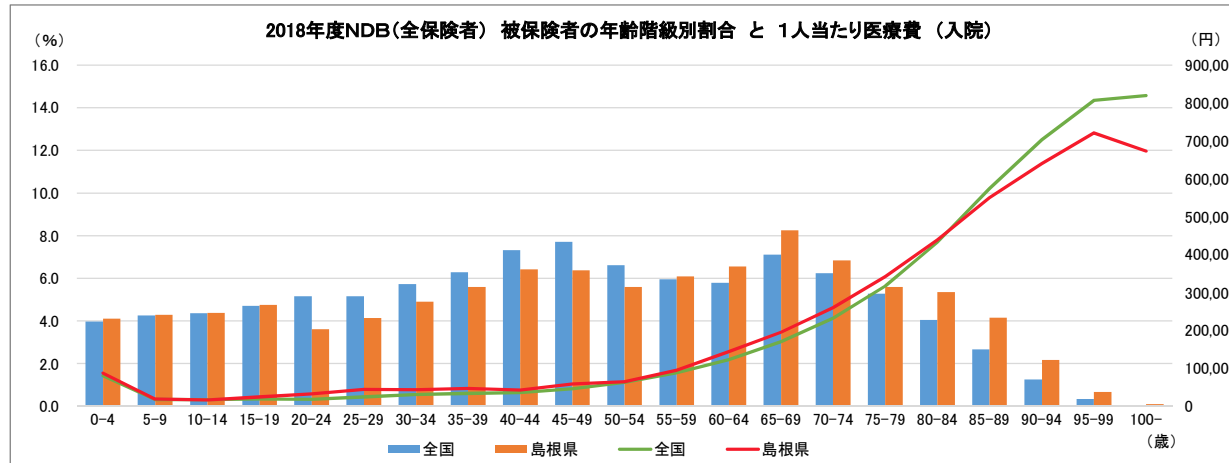


図2

1人当たり医療費(入院) 都道府県別(順位)

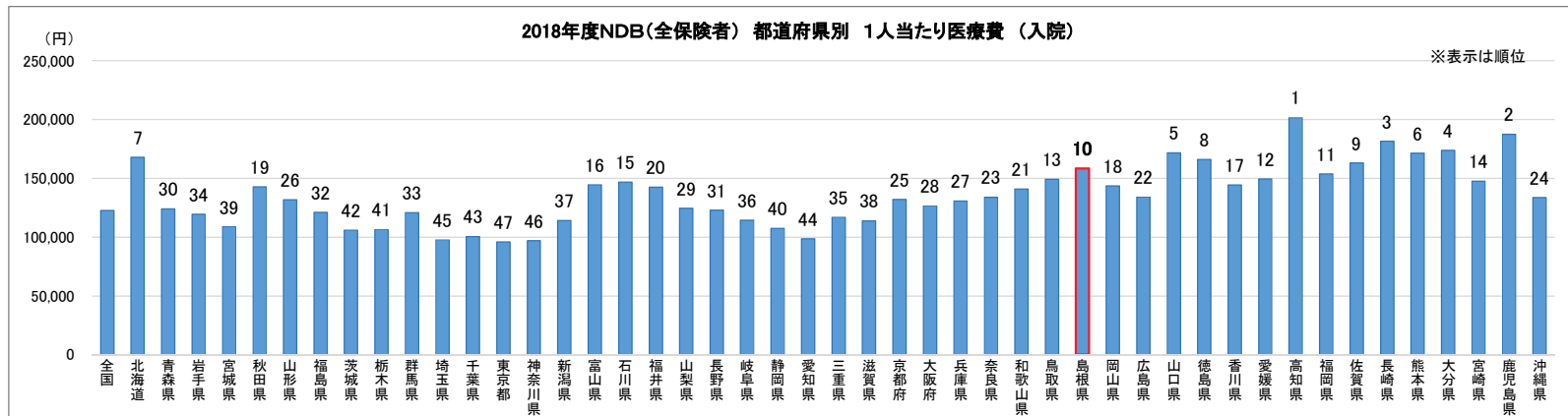


表3

医療費(入院) 年齢階級別

(百万円)

疾病分類名	全年齢	0-4	5-9	10-14	15-19	20-24	25-29	30-34	35-39	40-44	45-49	50-54	55-59	60-64	65-69	70-74	75-79	80-84	85-89	90-94	95-99	100-	
全疾病	全国	15,399,760	399,049	95,785	95,714	115,245	119,811	159,277	224,616	264,561	331,354	449,062	524,048	660,259	893,613	1,517,456	1,817,597	2,096,631	2,199,696	1,923,048	1,109,424	348,532	54,981
全疾病	全国2(※)	83,372	2,238	522	519	629	455	694	1,042	1,279	1,576	2,011	2,400	3,652	5,472	9,541	10,794	12,048	15,735	16,231	10,410	3,722	558
全疾病	島根県	107,652	2,441	554	501	797	790	1,240	1,458	1,792	1,880	2,561	2,456	3,935	6,411	10,945	12,116	13,015	15,953	15,540	9,479	3,326	458

※比較のため、全国2は、全国の1人当たり医療費×島根県の各年齢階級の被保険者数で計算

図3

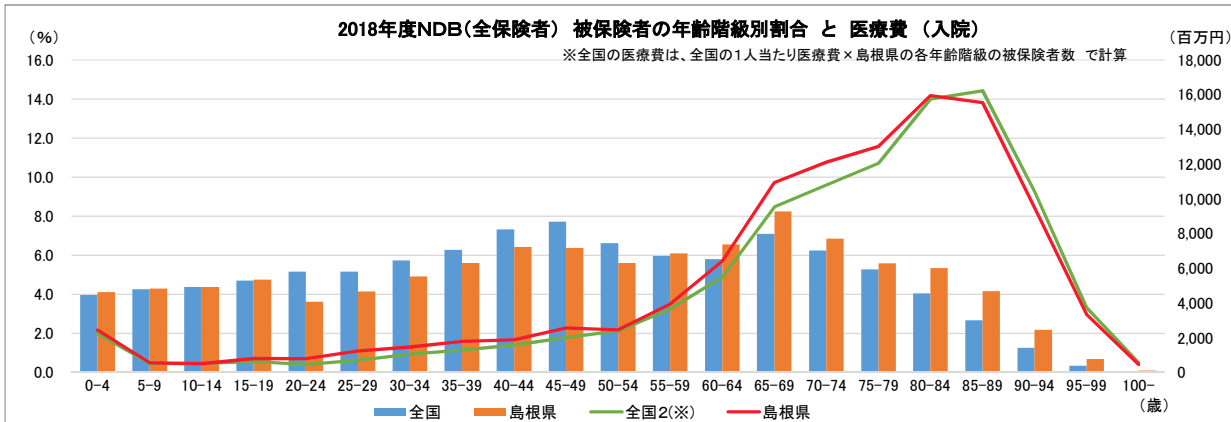


表4

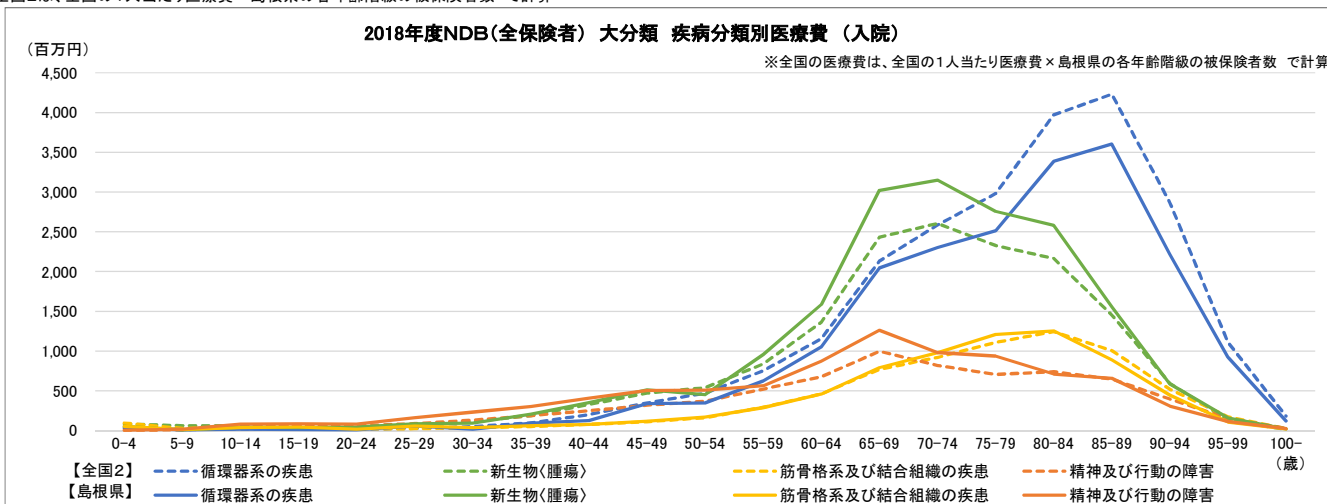
大分類 疾病分類別 医療費(入院) 年齢階級別

(百万円)

疾病分類名	全年齢	0-4	5-9	10-14	15-19	20-24	25-29	30-34	35-39	40-44	45-49	50-54	55-59	60-64	65-69	70-74	75-79	80-84	85-89	90-94	95-99	100-	
循環器系の疾患	全国2(※)	18,293.9	27.7	12.6	19.7	22.8	17.4	27.1	49.6	96.9	199.1	345.7	470.3	752.8	1,153.9	2,132.3	2,583.8	2,979.8	3,969.5	4,230.8	2,868.0	1,109.2	179.8
新生物(腫瘍)	全国2(※)	13,982.2	80.8	61.6	60.2	57.5	39.4	62.9	111.1	187.9	327.0	470.4	538.2	839.0	1,361.4	2,432.8	2,604.7	2,327.5	2,164.8	1,453.1	593.4	134.2	12.6
筋骨格系及び結合組織の疾患	全国2(※)	5,999.0	92.6	28.6	41.8	50.7	20.2	22.5	33.9	49.4	76.6	111.7	160.9	292.7	459.8	770.5	1,107.6	1,243.8	1,005.7	519.8	173.2	25.5	
精神及び行動の障害	全国2(※)	6,452.4	4.1	7.0	47.8	65.6	59.2	87.4	131.5	186.4	249.0	318.0	368.8	520.9	676.7	996.6	818.1	705.1	740.5	645.9	396.6	149.4	26.4
循環器系の疾患	島根県	19,845.3	36.7	10.3	14.9	11.8	10.5	56.5	15.8	93.0	126.8	336.8	345.8	624.5	1,051.0	2,046.7	2,302.1	2,512.8	3,385.8	3,603.7	2,219.6	921.1	119.3
新生物(腫瘍)	島根県	18,246.3	52.7	9.4	42.6	38.5	41.9	83.8	93.3	205.5	351.6	511.9	450.3	955.9	1,585.1	3,021.1	3,150.0	2,756.5	2,579.4	1,553.0	584.9	158.0	20.5
筋骨格系及び結合組織の疾患	島根県	7,113.0	53.1	11.4	37.2	45.7	14.4	57.6	36.8	58.4	76.1	119.1	170.4	287.1	457.6	790.3	977.8	1,209.2	1,253.4	887.1	444.5	105.4	21.2
精神及び行動の障害	島根県	8,799.9	5.3	16.5	78.2	83.7	82.7	159.7	231.0	302.2	405.4	503.9	507.7	562.5	873.8	1,261.0	980.5	936.7	710.6	656.2	307.0	112.5	23.8

※比較のため、全国2は、全国の1人当たり医療費×島根県の各年齢階級の被保険者数で計算

図4



【2018年度診療分のNDBデータ（全保険者）】被保険者数と医療費（入院外）

出典：「都道府県データブック（平成30年度診療分）基礎編」（厚生労働省）

表5

		年齢階級別																					
		計	0-4	5-9	10-14	15-19	20-24	25-29	30-34	35-39	40-44	45-49	50-54	55-59	60-64	65-69	70-74	75-79	80-84	85-89	90-94	95-99	100-
人数	全国	125,505,304	4,981,715	5,346,199	5,477,361	5,912,221	6,471,139	6,468,356	7,191,165	7,876,227	9,181,141	9,679,849	8,300,244	7,480,562	7,273,149	8,912,535	7,835,588	6,612,938	5,083,264	3,344,694	1,577,989	431,893	67,076
	島根県	679,464	27,940	29,113	29,728	32,258	24,581	28,196	33,363	38,082	43,659	43,356	38,018	41,373	44,536	56,039	46,533	38,000	36,361	28,230	14,806	4,612	681
割合	全国	100.0	4.0	4.3	4.4	4.7	5.2	5.2	5.7	6.3	7.3	7.7	6.6	6.0	5.8	7.1	6.2	5.3	4.1	2.7	1.3	0.3	0.1
	島根県	100.0	4.1	4.3	4.4	4.7	3.6	4.1	4.9	5.6	6.4	6.4	5.6	6.1	6.6	8.2	6.8	5.6	5.4	4.2	2.2	0.7	0.1

表6

		年齢階級別																					
		計	0-4	5-9	10-14	15-19	20-24	25-29	30-34	35-39	40-44	45-49	50-54	55-59	60-64	65-69	70-74	75-79	80-84	85-89	90-94	95-99	100-
全疾病	全国	165,089	130,550	84,329	68,181	48,119	44,410	56,321	65,448	74,540	86,416	104,256	131,619	163,390	203,364	250,177	321,657	389,789	426,055	419,188	376,402	334,220	309,427
	島根県	180,002	139,737	73,867	63,031	47,912	48,222	59,825	64,502	74,743	94,165	102,352	129,903	158,845	196,399	251,305	318,938	379,440	402,049	398,463	355,421	320,025	301,649

図5

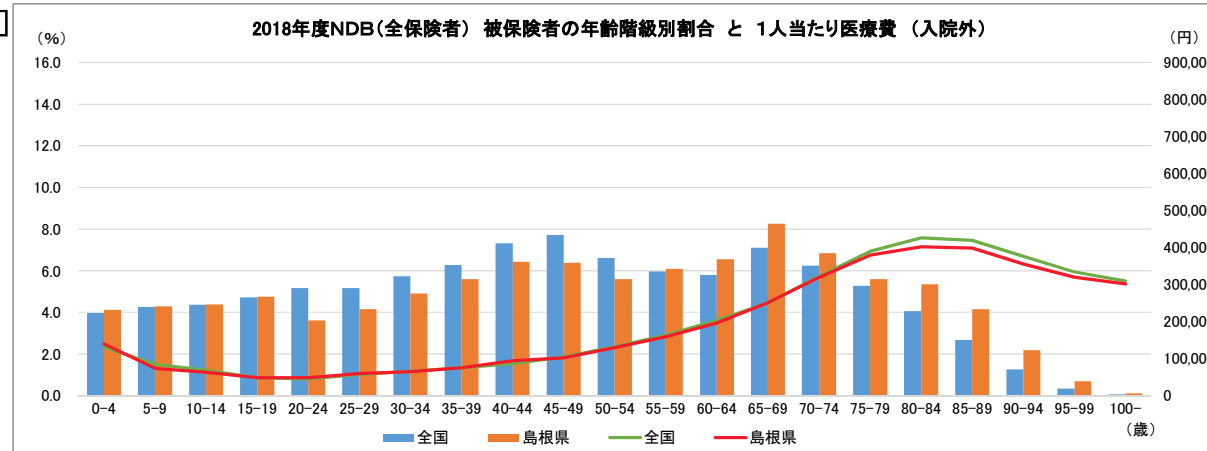


図6

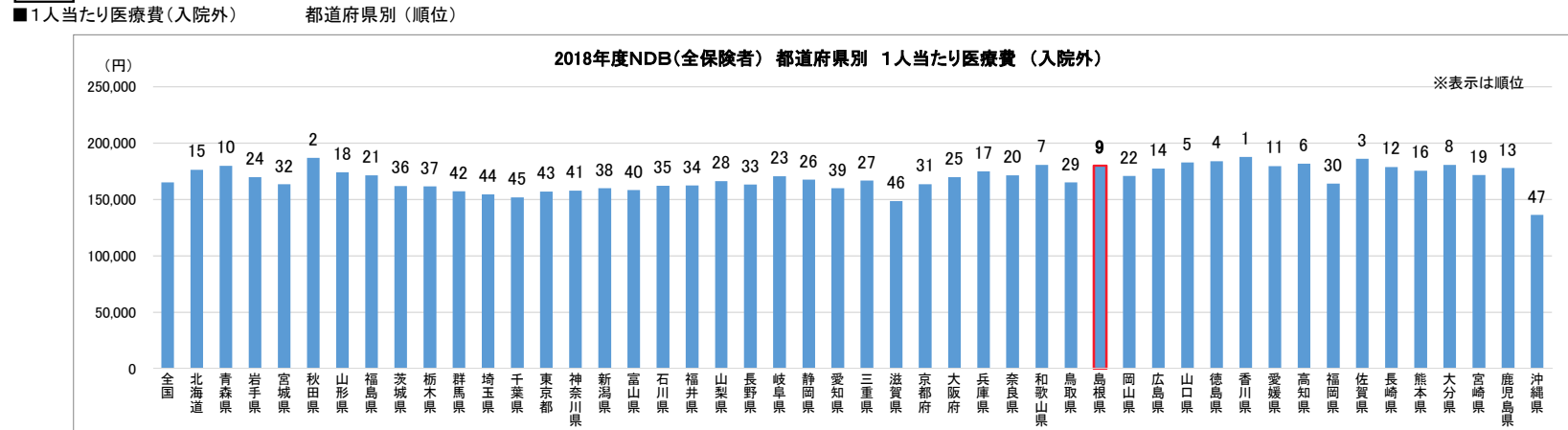


表7

■医療費(入院外)		年齢階級別																				(百万円)	
疾病分類名	全年齢	0-4	5-9	10-14	15-19	20-24	25-29	30-34	35-39	40-44	45-49	50-54	55-59	60-64	65-69	70-74	75-79	80-84	85-89	90-94	95-99	100-	
全疾病	全国	20,719,559	650,365	450,842	373,453	284,492	287,383	364,307	470,646	587,092	793,394	1,009,180	1,092,468	1,222,248	1,479,094	2,229,710	2,520,373	2,577,647	2,165,748	1,402,055	593,959	144,347	20,755
全疾病	全国2(※)	112,172	3,648	2,455	2,027	1,552	1,092	1,588	2,184	2,839	3,773	4,520	5,004	6,760	9,057	14,020	14,968	14,812	15,492	11,834	5,573	1,541	211
全疾病	島根県	122,305	3,904	2,150	1,874	1,546	1,185	1,687	2,152	2,846	4,111	4,438	4,939	6,572	8,747	14,083	14,841	14,419	14,619	11,249	5,262	1,476	205

※比較のため、全国2は、全国の1人当たり医療費×島根県の各年齢階級の被保険者数で計算

図7

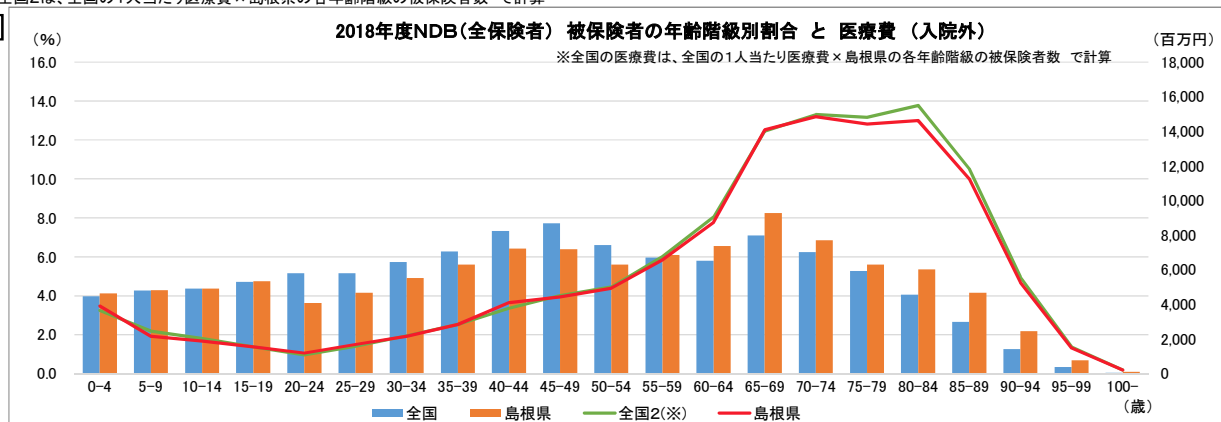


表8

■大分類		年齢階級別																				(百万円)	
疾病分類名	全年齢	0-4	5-9	10-14	15-19	20-24	25-29	30-34	35-39	40-44	45-49	50-54	55-59	60-64	65-69	70-74	75-79	80-84	85-89	90-94	95-99	100-	
循環器系の疾患	全国2(※)	20,630.2	11.4	9.9	20.9	28.4	17.6	27.1	51.7	102.5	228.7	423.0	645.7	1,089.0	1,677.6	2,872.9	3,319.5	3,552.4	4,260.4	3,863.9	2,206.0	714.0	108.6
内分泌、栄養及び代謝疾患	全国2(※)	12,846.0	35.1	99.6	192.2	91.8	53.3	88.8	139.7	208.0	340.2	485.1	627.9	944.6	1,339.5	2,079.3	2,111.8	1,909.9	1,833.2	1,214.0	486.7	109.2	11.4
腎尿路生殖器系の疾患	全国2(※)	9,334.7	16.5	16.0	15.2	33.6	62.9	114.7	163.3	216.9	307.3	416.2	493.1	661.1	922.7	1,460.7	1,466.7	1,346.4	1,350.1	915.6	325.6	54.3	4.2
新生物(腫瘍)	全国2(※)	11,046.6	12.8	12.8	21.5	30.0	32.2	60.5	109.3	195.1	348.4	498.3	576.3	810.7	1,190.4	1,961.8	2,043.9	1,722.7	1,438.1	825.3	270.3	50.3	4.6
循環器系の疾患	島根県	24,534.1	5.1	6.8	9.8	14.4	10.7	25.9	40.7	95.5	235.0	398.7	636.1	1,048.2	1,663.2	2,835.4	3,243.7	3,427.0	4,108.2	3,717.1	2,186.0	710.8	116.0
内分泌、栄養及び代謝疾患	島根県	14,280.5	32.6	61.4	150.8	87.7	69.3	79.2	124.8	189.6	402.4	477.2	635.1	964.2	1,294.1	2,088.5	2,189.0	1,868.0	1,819.4	1,170.7	448.9	116.2	12.7
腎尿路生殖器系の疾患	島根県	10,005.5	17.4	12.7	10.5	29.0	63.5	129.7	158.6	223.8	340.0	405.0	469.9	647.9	837.1	1,541.2	1,385.8	1,412.9	1,135.3	875.4	270.0	35.2	4.2
新生物(腫瘍)	島根県	11,685.9	10.1	6.4	25.6	16.9	29.9	51.4	83.4	167.3	328.6	451.7	486.1	735.8	1,091.6	2,042.3	2,055.1	1,601.9	1,422.7	798.9	221.7	53.7	4.7

※比較のため、全国2は、全国の1人当たり医療費×島根県の各年齢階級の被保険者数で計算

図8

