

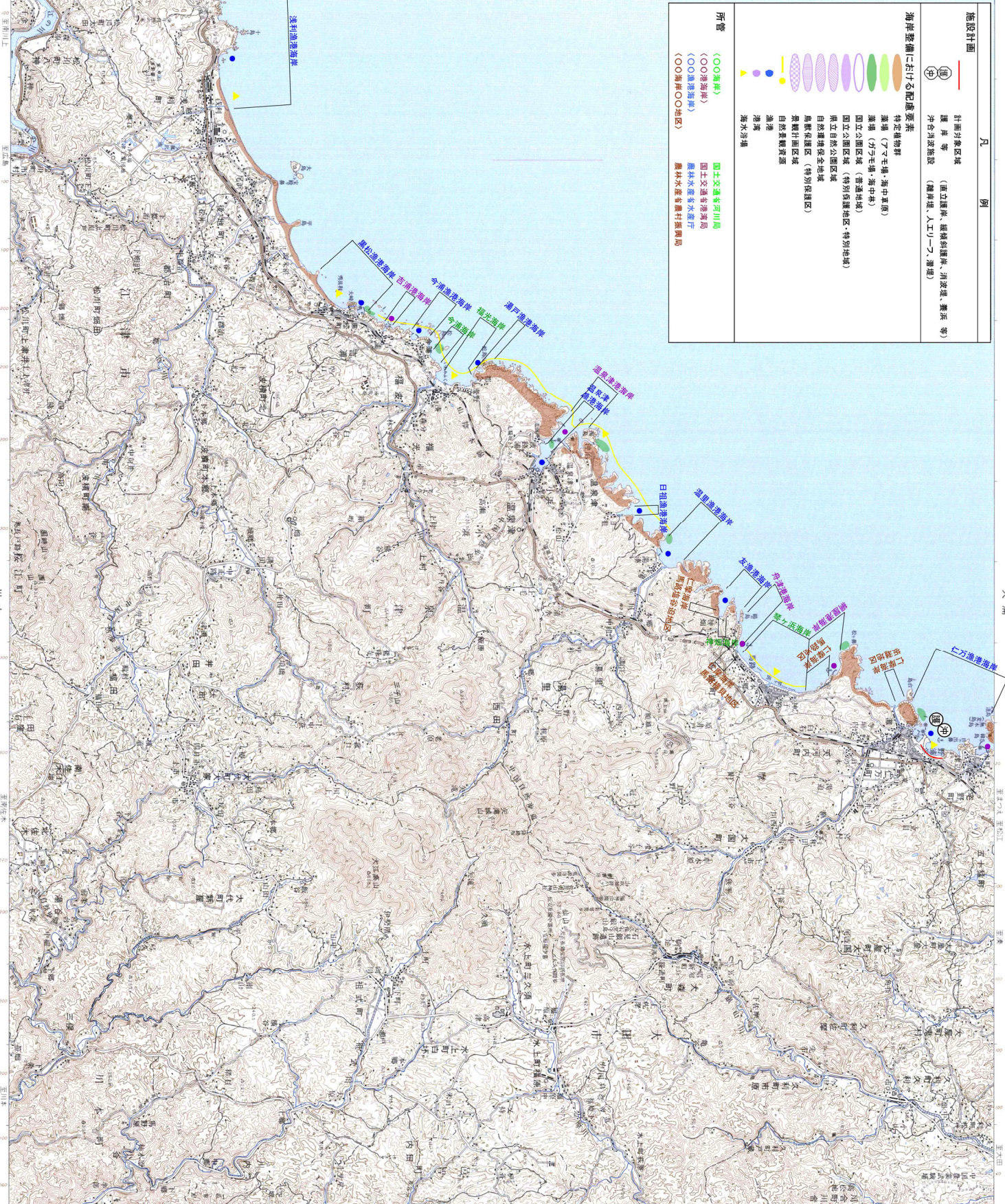
# 温泉津

大浦

## 記号

施設計画	
村界	村界
海岸防衛区域	(国立海岸、堤防防備線、消波堤、養浜等)
海岸防衛施設	(崩壊地、人工一丁、消波堤)
海岸整備に於ける配慮要素	
特定植物群	濃湯 (7子毛湯、海中真湯)
灌漑 (7子毛湯、海中真湯)	
国立公園区域 (湯海湖域)	
国立公園区域 (特別保護地区・特別地域)	
国立自然公園区域	
自然環境保全地域	
鳥獣保護区 (特別保護区)	
鳥獣計画区域	
自然環境資源	
滝	
港	
海水浴場	

所管	
国土交通省河川局	国土交通省河川局
国土交通省港灣局	国土交通省港灣局
国土交通省水産庁	国土交通省水産庁
農林水産省農村振興局	農林水産省農村振興局



1. 温泉津温泉 2. 湯海湖 3. 大浦 4. 湯海湖

種別	名称	所在地
国鉄	湯海湖線	湯海湖
私鉄	湯海湖線	湯海湖
道営	湯海湖線	湯海湖
市営	湯海湖線	湯海湖
町営	湯海湖線	湯海湖
村営	湯海湖線	湯海湖
国営	湯海湖線	湯海湖
道営	湯海湖線	湯海湖
市営	湯海湖線	湯海湖
町営	湯海湖線	湯海湖
村営	湯海湖線	湯海湖

種別	名称	所在地
国営	湯海湖線	湯海湖
道営	湯海湖線	湯海湖
市営	湯海湖線	湯海湖
町営	湯海湖線	湯海湖
村営	湯海湖線	湯海湖

種別	名称	所在地
国営	湯海湖線	湯海湖
道営	湯海湖線	湯海湖
市営	湯海湖線	湯海湖
町営	湯海湖線	湯海湖
村営	湯海湖線	湯海湖

種別	名称	所在地
国営	湯海湖線	湯海湖
道営	湯海湖線	湯海湖
市営	湯海湖線	湯海湖
町営	湯海湖線	湯海湖
村営	湯海湖線	湯海湖

種別	名称	所在地
国営	湯海湖線	湯海湖
道営	湯海湖線	湯海湖
市営	湯海湖線	湯海湖
町営	湯海湖線	湯海湖
村営	湯海湖線	湯海湖

種別	名称	所在地
国営	湯海湖線	湯海湖
道営	湯海湖線	湯海湖
市営	湯海湖線	湯海湖
町営	湯海湖線	湯海湖
村営	湯海湖線	湯海湖

種別	名称	所在地
国営	湯海湖線	湯海湖
道営	湯海湖線	湯海湖
市営	湯海湖線	湯海湖
町営	湯海湖線	湯海湖
村営	湯海湖線	湯海湖

種別	名称	所在地
国営	湯海湖線	湯海湖
道営	湯海湖線	湯海湖
市営	湯海湖線	湯海湖
町営	湯海湖線	湯海湖
村営	湯海湖線	湯海湖

種別	名称	所在地
国営	湯海湖線	湯海湖
道営	湯海湖線	湯海湖
市営	湯海湖線	湯海湖
町営	湯海湖線	湯海湖
村営	湯海湖線	湯海湖

種別	名称	所在地
国営	湯海湖線	湯海湖
道営	湯海湖線	湯海湖
市営	湯海湖線	湯海湖
町営	湯海湖線	湯海湖
村営	湯海湖線	湯海湖

種別	名称	所在地
国営	湯海湖線	湯海湖
道営	湯海湖線	湯海湖
市営	湯海湖線	湯海湖
町営	湯海湖線	湯海湖
村営	湯海湖線	湯海湖

種別	名称	所在地
国営	湯海湖線	湯海湖
道営	湯海湖線	湯海湖
市営	湯海湖線	湯海湖
町営	湯海湖線	湯海湖
村営	湯海湖線	湯海湖

温泉津温泉 湯海湖 大浦

温泉津温泉 湯海湖 大浦