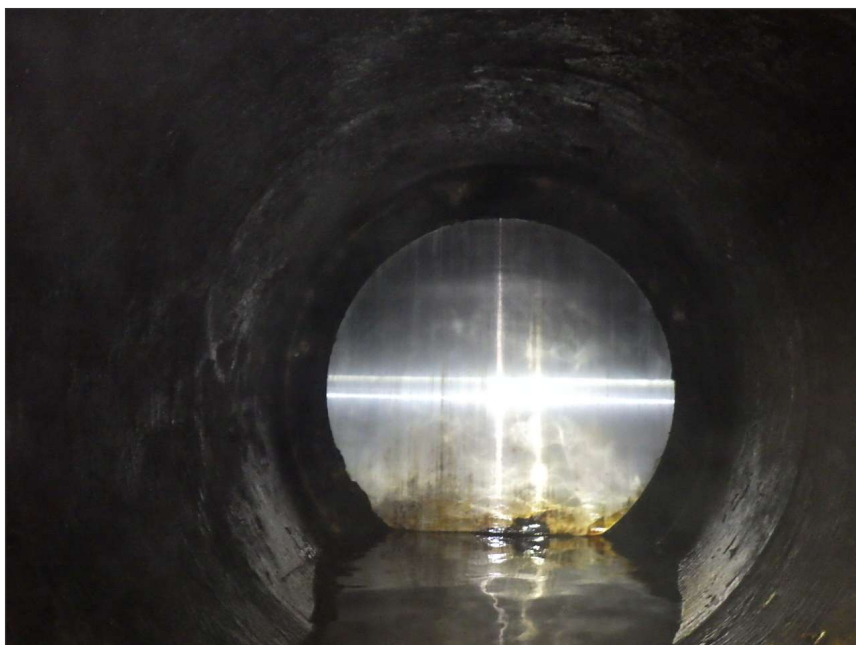




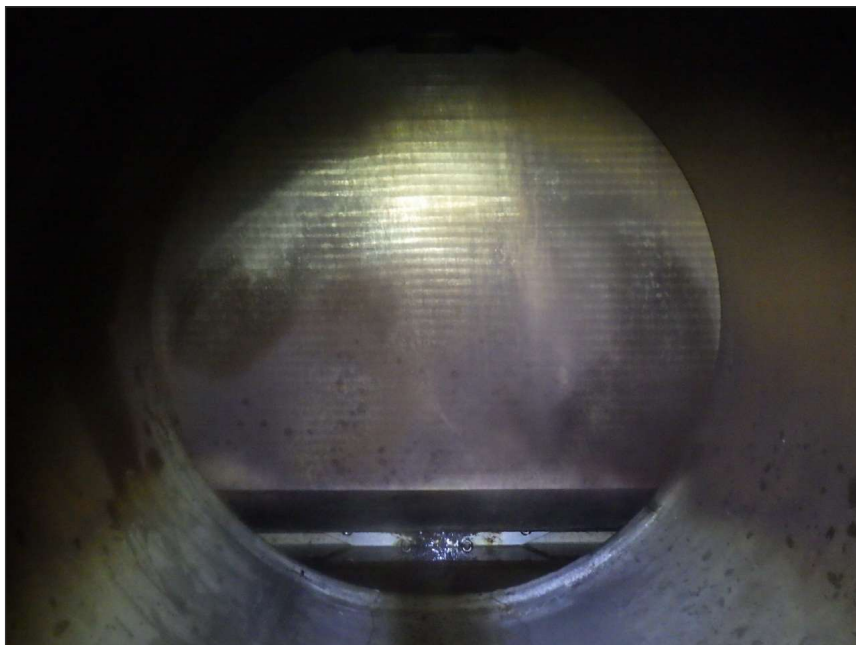
写真区分: 施工状況写真
 工種: 河川維持用放流設備
 種別: 主ゲート
 細別: 扉体
 写真タイトル: 清掃前
 撮影箇所: スキンプレート



写真区分: 施工状況写真
 工種: 河川維持用放流設備
 種別: 主ゲート
 細別: 扉体
 写真タイトル: 清掃状況
 撮影箇所: スキンプレート



写真区分: 施工状況写真
 工種: 河川維持用放流設備
 種別: 主ゲート
 細別: 扉体
 写真タイトル: 清掃完了
 撮影箇所: スキンプレート



写真区分: 施工状況写真
 工種: 河川維持用放流設備
 種別: 主ゲート
 細別: 扉体
 写真タイトル: 清掃前
 撮影箇所: スキンプレート



写真区分: 施工状況写真
 工種: 河川維持用放流設備
 種別: 主ゲート
 細別: 扉体
 写真タイトル: 清掃状況
 撮影箇所: スキンプレート



写真区分: 施工状況写真
 工種: 河川維持用放流設備
 種別: 主ゲート
 細別: 扉体
 写真タイトル: 清掃完了
 撮影箇所: スキンプレート



写真区分: 施工状況写真
 工種: 河川維持用放流設備
 種別: 主ゲート
 細別: 扉体
 写真タイトル: 外観点検状況
 撮影箇所: シールリング・戸
 当り



写真区分: 施工状況写真
 工種: 河川維持用放流設備
 種別: 主ゲート
 細別: 扉体
 写真タイトル: 外観点検状況
 撮影箇所: シールリング・戸
 当り



写真区分: 施工状況写真
 工種: 河川維持用放流設備
 種別: 主ゲート
 細別: 扉体
 写真タイトル: 外観点検状況
 撮影箇所: シールリング・戸
 当り



写真区分: 施工状況写真
 工種: 河川維持用放流設備
 種別: 主ゲート
 細別: 扉体
 写真タイトル: 外観点検状況
 撮影箇所: シールリング・戸
 当り



写真区分: 施工状況写真
 工種: 河川維持用放流設備
 種別: 主ゲート
 細別: 扉体
 写真タイトル: 外観点検状況
 撮影箇所: 放水管路



写真区分: 施工状況写真
 工種: 河川維持用放流設備
 種別: 主ゲート
 細別: 扉体
 写真タイトル: ボルト緩み点
 検状況
 撮影箇所: 点検口



写真区分: 施工状況写真
工種: 河川維持用放流設備
種別: 主ゲート
細別: 開閉装置
写真タイトル: 清掃前
撮影箇所: スピンドル



写真区分: 施工状況写真
工種: 河川維持用放流設備
種別: 主ゲート
細別: 開閉装置
写真タイトル: 清掃状況
撮影箇所: スピンドル



写真区分: 施工状況写真
工種: 河川維持用放流設備
種別: 主ゲート
細別: 開閉装置
写真タイトル: 清掃完了
撮影箇所: スピンドル



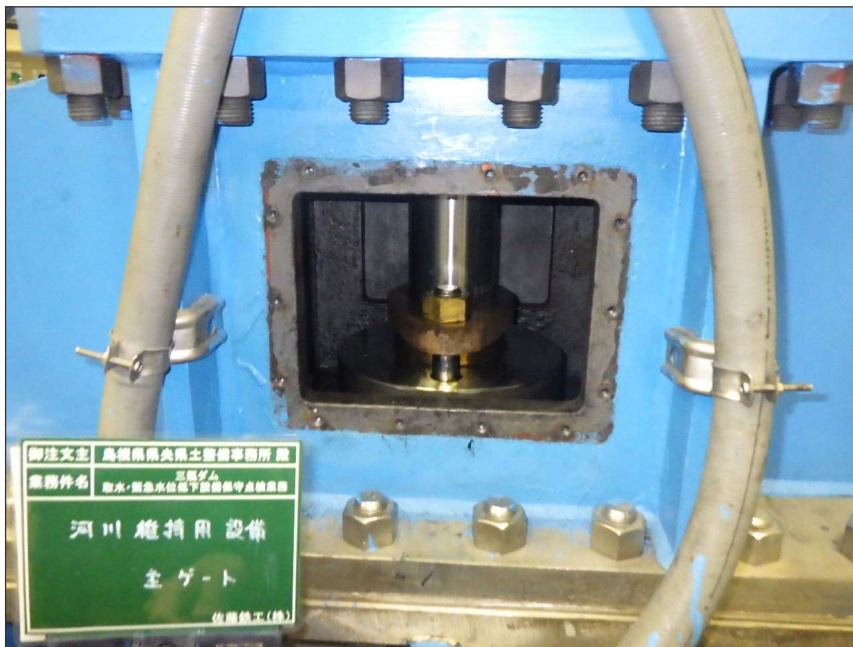
写真区分: 施工状況写真
 工種: 河川維持用放流設備
 種別: 主ゲート
 細別: 開閉装置
 写真タイトル: 歯面確認
 撮影箇所: スピンドル



写真区分: 施工状況写真
 工種: 河川維持用放流設備
 種別: 主ゲート
 細別: 開閉装置
 写真タイトル: 給脂状況
 撮影箇所: スピンドル



写真区分: 施工状況写真
 工種: 河川維持用放流設備
 種別: 主ゲート
 細別: 開閉装置
 写真タイトル: 給脂完了
 撮影箇所: スピンドル



写真区分: 施工状況写真
工種: 河川維持用放流設備
種別: 主ゲート
細別: 開閉装置
写真タイトル: 清掃前
撮影箇所: シリンダーロッド



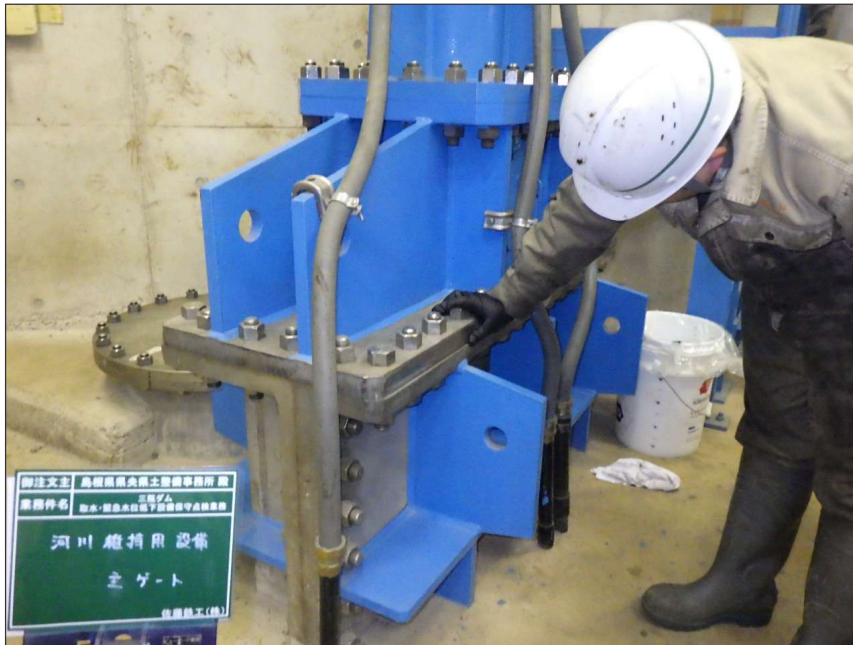
写真区分: 施工状況写真
工種: 河川維持用放流設備
種別: 主ゲート
細別: 開閉装置
写真タイトル: 清掃状況
撮影箇所: シリンダーロッド



写真区分: 施工状況写真
工種: 河川維持用放流設備
種別: 主ゲート
細別: 開閉装置
写真タイトル: 給脂状況
撮影箇所: シリンダーロッド



写真区分: 施工状況写真
工種: 河川維持用放流設備
種別: 主ゲート
細別: 開閉装置
写真タイトル: 給脂完了
撮影箇所: シリンダーロッド



写真区分: 施工状況写真
工種: 河川維持用放流設備
種別: 主ゲート
細別: 開閉装置
写真タイトル: 外観点検状況
撮影箇所: ボンネット



写真区分: 施工状況写真
工種: 河川維持用放流設備
種別: 主ゲート
細別: 開閉装置
写真タイトル: ボルト緩み点
検状況
撮影箇所: ボンネット



写真区分: 施工状況写真
工種: 河川維持用放流設備
種別: 主ゲート
細別: 開閉装置
写真タイトル: 内部状態確認
撮影箇所: バルブコントロール内



写真区分: 施工状況写真
工種: 河川維持用放流設備
種別: 主ゲート
細別: 開閉装置
写真タイトル: 内部状態確認
撮影箇所: バルブコントロール内



写真区分: 施工状況写真
工種: 河川維持用放流設備
種別: 主ゲート
細別: 開閉装置
写真タイトル: 外観点検状況
撮影箇所: 開度計



写真区分: 施工状況写真
工種: 河川維持用放流設備
種別: 主ゲート
細別: 開閉装置
写真タイトル: 機能確認
撮影箇所: 手動ハンドル



写真区分: 施工状況写真
工種: 河川維持用放流設備
種別: 主ゲート
細別: 開閉装置
写真タイトル: 外観点検状況
撮影箇所: 制限開閉器



写真区分: 施工状況写真
工種: 河川維持用放流設備
種別: 主ゲート
細別: 開閉装置
写真タイトル: 端子緩み点検
状況
撮影箇所: 制限開閉器



写真区分: 施工状況写真
 工種: 河川維持用放流設備
 種別: 主ゲート
 細別: 開閉装置
 写真タイトル: 管理運転状況
 撮影箇所: 機側操作盤



写真区分: 施工状況写真
 工種: 河川維持用放流設備
 種別: 主ゲート
 細別: 開閉装置
 写真タイトル: 全閉確認
 撮影箇所: 開度計



写真区分: 施工状況写真
 工種: 河川維持用放流設備
 種別: 主ゲート
 細別: 開閉装置
 写真タイトル: 全開確認
 撮影箇所: 開度計

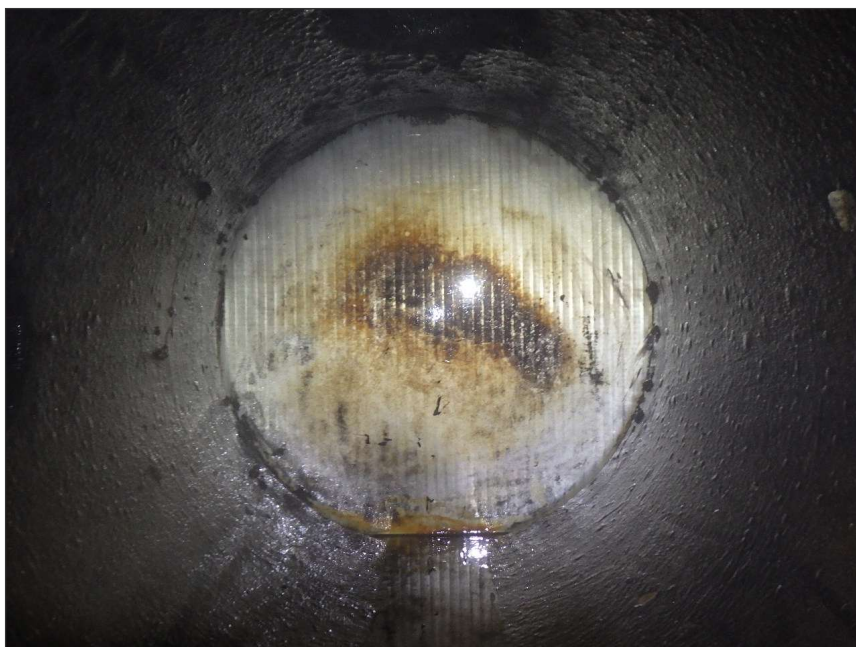
御注文主 島根県県央県土整備事務所 殿
 業務件名 三瓶ダム
 取水・緊急水位低下設備保守点検業務
 河川維持用設備
 主ゲート
 佐藤鉄工(株)



写真区分: 施工状況写真
 工種: 河川維持用放流設備
 種別: 副バルブ
 細別: 扉体
 写真タイトル: 清掃前
 撮影箇所: スキンプレート



写真区分: 施工状況写真
 工種: 河川維持用放流設備
 種別: 副バルブ
 細別: 扉体
 写真タイトル: 清掃状況
 撮影箇所: スキンプレート



写真区分: 施工状況写真
 工種: 河川維持用放流設備
 種別: 副バルブ
 細別: 扉体
 写真タイトル: 清掃完了
 撮影箇所: スキンプレート



写真区分: 施工状況写真
 工種: 河川維持用放流設備
 種別: 副バルブ
 細別: 扉体
 写真タイトル: 清掃前
 撮影箇所: スキンプレート



写真区分: 施工状況写真
 工種: 河川維持用放流設備
 種別: 副バルブ
 細別: 扉体
 写真タイトル: 清掃状況
 撮影箇所: スキンプレート



写真区分: 施工状況写真
 工種: 河川維持用放流設備
 種別: 副バルブ
 細別: 扉体
 写真タイトル: 清掃完了
 撮影箇所: スキンプレート



写真区分: 施工状況写真
 工種: 河川維持用放流設備
 種別: 副バルブ
 細別: 扉体
 写真タイトル: 外観点検状況
 撮影箇所: シールリング・戸
 当り



写真区分: 施工状況写真
 工種: 河川維持用放流設備
 種別: 副バルブ
 細別: 扉体
 写真タイトル: 外観点検状況
 撮影箇所: シールリング・戸
 当り



写真区分: 施工状況写真
 工種: 河川維持用放流設備
 種別: 副バルブ
 細別: 扉体
 写真タイトル: 外観点検状況
 撮影箇所: シールリング・戸
 当り



写真区分: 施工状況写真
 工種: 河川維持用放流設備
 種別: 副バルブ
 細別: 扉体
 写真タイトル: 外観点検状況
 撮影箇所: シールリング・戸
 当り



写真区分: 施工状況写真
 工種: 河川維持用放流設備
 種別: 副バルブ
 細別: 扉体
 写真タイトル: 外観点検状況
 撮影箇所: 管路内発生箇所



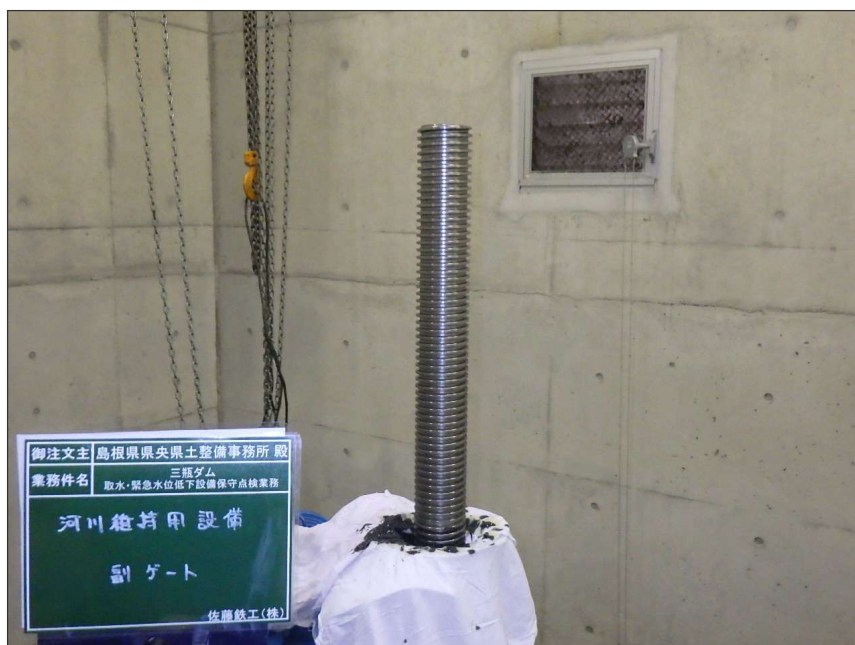
写真区分: 施工状況写真
 工種: 河川維持用放流設備
 種別: 副バルブ
 細別: 扉体
 写真タイトル: 外観点検状況
 撮影箇所: 管路内発生箇所



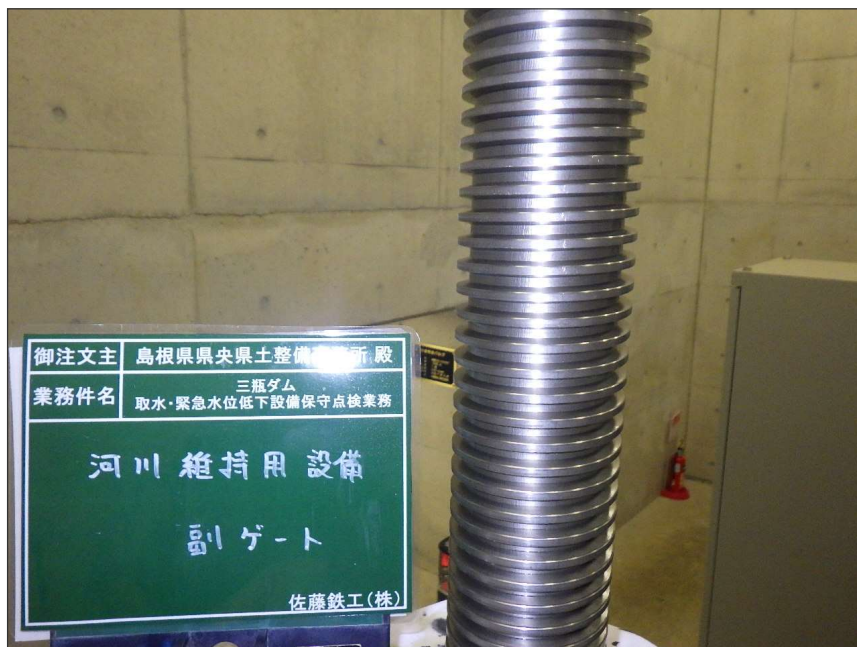
写真区分: 施工状況写真
 工種: 河川維持用放流設備
 種別: 副バルブ
 細別: 開閉装置
 写真タイトル: 清掃前
 撮影箇所: スピンドル



写真区分: 施工状況写真
 工種: 河川維持用放流設備
 種別: 副バルブ
 細別: 開閉装置
 写真タイトル: 清掃状況
 撮影箇所: スピンドル



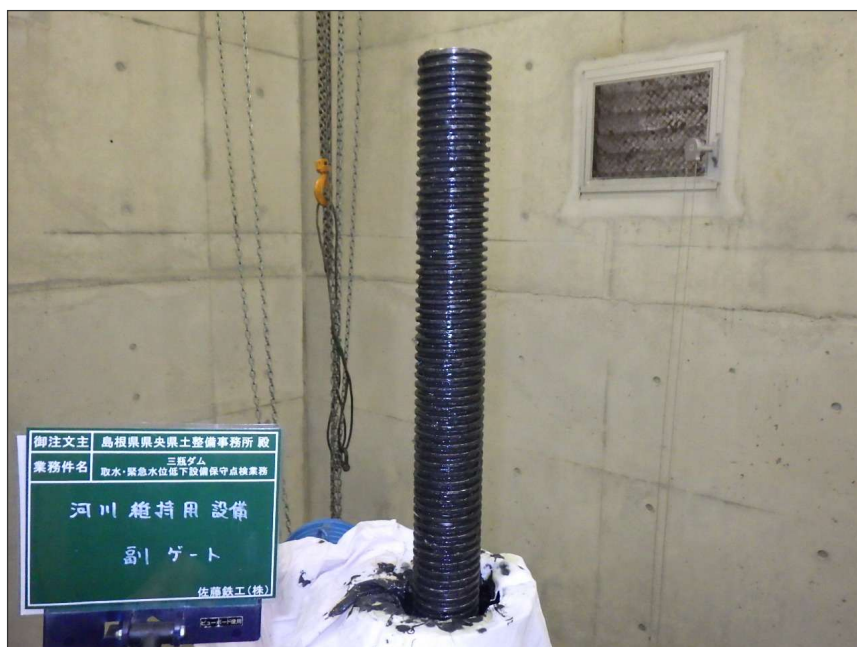
写真区分: 施工状況写真
 工種: 河川維持用放流設備
 種別: 副バルブ
 細別: 開閉装置
 写真タイトル: 清掃完了
 撮影箇所: スピンドル



写真区分: 施工状況写真
 工種: 河川維持用放流設備
 種別: 副バルブ
 細別: 開閉装置
 写真タイトル: 歯面確認
 撮影箇所: スピンドル



写真区分: 施工状況写真
 工種: 河川維持用放流設備
 種別: 副バルブ
 細別: 開閉装置
 写真タイトル: 給脂状況
 撮影箇所: スピンドル



写真区分: 施工状況写真
 工種: 河川維持用放流設備
 種別: 副バルブ
 細別: 開閉装置
 写真タイトル: 給脂完了
 撮影箇所: スピンドル



写真区分: 施工状況写真
 工種: 河川維持用放流設備
 種別: 副バルブ
 細別: 開閉装置
 写真タイトル: 清掃前
 撮影箇所: シリンダーロッド



写真区分: 施工状況写真
 工種: 河川維持用放流設備
 種別: 副バルブ
 細別: 開閉装置
 写真タイトル: 清掃状況
 撮影箇所: シリンダーロッド



写真区分: 施工状況写真
 工種: 河川維持用放流設備
 種別: 副バルブ
 細別: 開閉装置
 写真タイトル: 給脂状況
 撮影箇所: シリンダーロッド



写真区分: 施工状況写真
 工種: 河川維持用放流設備
 種別: 副バルブ
 細別: 開閉装置
 写真タイトル: 給脂完了
 撮影箇所: シリンダーロッド



写真区分: 施工状況写真
 工種: 河川維持用放流設備
 種別: 副バルブ
 細別: 開閉装置
 写真タイトル: 外観点検状況
 撮影箇所: ボンネット



写真区分: 施工状況写真
 工種: 河川維持用放流設備
 種別: 副バルブ
 細別: 開閉装置
 写真タイトル: ボルト緩み点
 検状況
 撮影箇所: ボンネット



写真区分: 施工状況写真
工種: 河川維持用放流設備
種別: 副バルブ
細別: 開閉装置
写真タイトル: 内部状態確認
撮影箇所: バルブコントロール内



写真区分: 施工状況写真
工種: 河川維持用放流設備
種別: 副バルブ
細別: 開閉装置
写真タイトル: 内部状態確認
撮影箇所: バルブコントロール内



写真区分: 施工状況写真
工種: 河川維持用放流設備
種別: 副バルブ
細別: 開閉装置
写真タイトル: 外観点検状況
撮影箇所: 開度計



写真区分: 施工状況写真
工種: 河川維持用放流設備
種別: 副バルブ
細別: 開閉装置
写真タイトル: 機能確認
撮影箇所: 手動ハンドル



写真区分: 施工状況写真
工種: 河川維持用放流設備
種別: 副バルブ
細別: 開閉装置
写真タイトル: 外観点検状況
撮影箇所: 制限開閉器



写真区分: 施工状況写真
工種: 河川維持用放流設備
種別: 副バルブ
細別: 開閉装置
写真タイトル: 端子緩み点検
状況
撮影箇所: 制限開閉器



写真区分: 施工状況写真
 工種: 河川維持用放流設備
 種別: 副バルブ
 細別: 開閉装置
 写真タイトル: 管理運転状況
 撮影箇所: 機側操作盤



写真区分: 施工状況写真
 工種: 河川維持用放流設備
 種別: 副バルブ
 細別: 開閉装置
 写真タイトル: 全閉確認
 撮影箇所: 開度計



写真区分: 施工状況写真
 工種: 河川維持用放流設備
 種別: 副バルブ
 細別: 開閉装置
 写真タイトル: 全開確認
 撮影箇所: 開度計



写真区分: 施工状況写真
 工種: 河川維持用放流設備
 種別: 充水装置
 写真タイトル: 清掃前
 撮影箇所: スピンドル



写真区分: 施工状況写真
 工種: 河川維持用放流設備
 種別: 充水装置
 写真タイトル: 清掃状況
 撮影箇所: スピンドル



写真区分: 施工状況写真
 工種: 河川維持用放流設備
 種別: 充水装置
 写真タイトル: 給脂状況
 撮影箇所: スピンドル



写真区分: 施工状況写真
 工種: 河川維持用放流設備
 種別: 充水装置
 写真タイトル: 給脂完了
 撮影箇所: スピンドル



写真区分: 施工状況写真
 工種: 河川維持用放流設備
 種別: 充水装置
 写真タイトル: 機能確認
 撮影箇所: バルブハンドル



写真区分: 施工状況写真
 工種: 河川維持用放流設備
 種別: 充水装置
 写真タイトル: 給脂状況
 撮影箇所: バルブハンドル



写真区分: 施工状況写真
工種: 河川維持用放流設備
種別: 充水装置
写真タイトル: 外観点検状況
撮影箇所: 充水管



写真区分: 施工状況写真
工種: 河川維持用放流設備
種別: 充水装置
写真タイトル: 機能確認
撮影箇所: リミットスイッチ



写真区分: 施工状況写真
工種: 河川維持用放流設備
種別: 充水装置
写真タイトル: ボルト緩み点
検状況
撮影箇所: 充水管



写真区分: 施工状況写真
 工種: 河川維持用放流設備
 種別: 充水装置
 写真タイトル: 清掃前
 撮影箇所: スピンドル



写真区分: 施工状況写真
 工種: 河川維持用放流設備
 種別: 充水装置
 写真タイトル: 清掃状況
 撮影箇所: スピンドル



写真区分: 施工状況写真
 工種: 河川維持用放流設備
 種別: 充水装置
 写真タイトル: 給脂状況
 撮影箇所: スピンドル



写真区分: 施工状況写真
工種: 河川維持用放流設備
種別: 充水装置
写真タイトル: 給脂完了
撮影箇所: スピンドル



写真区分: 施工状況写真
工種: 河川維持用放流設備
種別: 充水装置
写真タイトル: 機能確認
撮影箇所: バルブハンドル



写真区分: 施工状況写真
工種: 河川維持用放流設備
種別: 充水装置
写真タイトル: 給脂状況
撮影箇所: バルブハンドル



写真区分: 施工状況写真
工種: 河川維持用放流設備
種別: 充水装置
写真タイトル: 外観点検状況
撮影箇所: 充水管



写真区分: 施工状況写真
工種: 河川維持用放流設備
種別: 充水装置
写真タイトル: ボルト緩み点
検状況
撮影箇所: 充水管



写真区分: 施工状況写真
工種: 河川維持用放流設備
種別: 充水装置
写真タイトル: ボルト緩み点
検状況
撮影箇所: 充水管架台