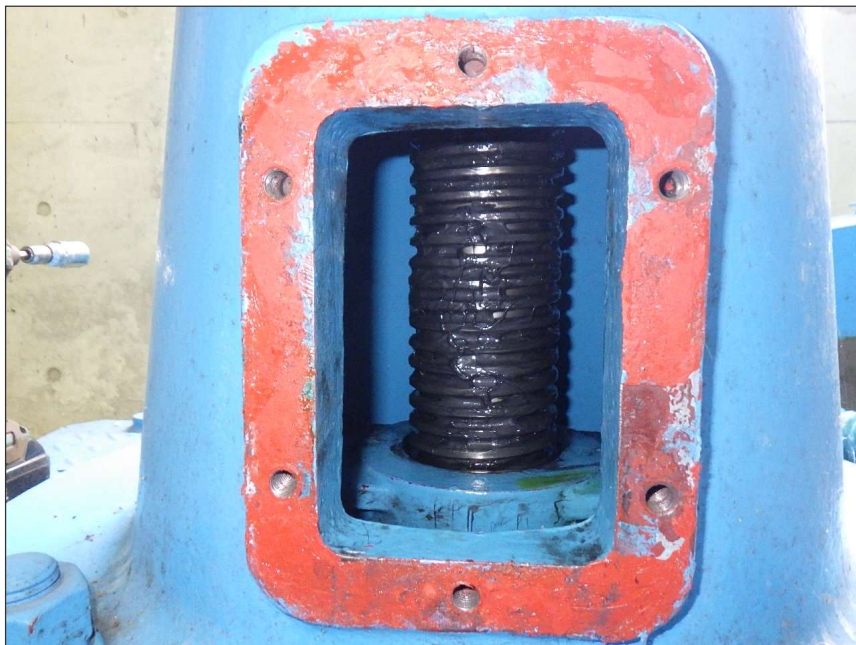




写真区分: 施工状況写真
 工種: 緊急水位低下用ゲート
 種別: 開閉装置
 写真タイトル: 外観点検状況
 撮影箇所: スピンドル



写真区分: 施工状況写真
 工種: 緊急水位低下用ゲート
 種別: 開閉装置
 写真タイトル: 清掃前
 撮影箇所: スピンドル



写真区分: 施工状況写真
 工種: 緊急水位低下用ゲート
 種別: 開閉装置
 写真タイトル: 清掃状況
 撮影箇所: スピンドル



写真区分: 施工状況写真
 工種: 緊急水位低下用ゲート
 種別: 開閉装置
 写真タイトル: 清掃完了
 撮影箇所: スピンドル



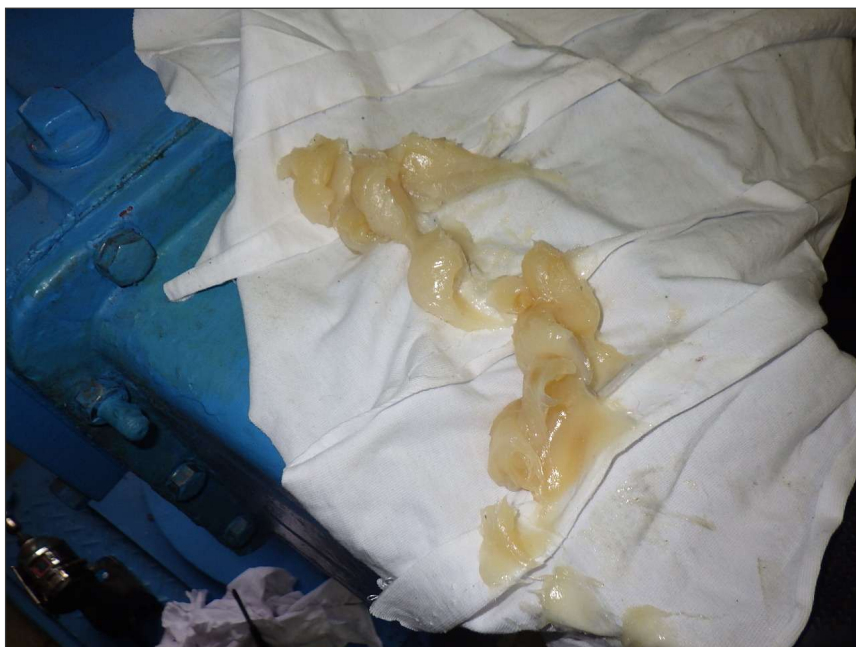
写真区分: 施工状況写真
 工種: 緊急水位低下用ゲート
 種別: 開閉装置
 写真タイトル: 給脂状況
 撮影箇所: スピンドル



写真区分: 施工状況写真
 工種: 緊急水位低下用ゲート
 種別: 開閉装置
 写真タイトル: 給脂完了
 撮影箇所: スピンドル



写真区分: 施工状況写真
 工種: 緊急水位低下用ゲート
 種別: 開閉装置
 写真タイトル: 内部状態確認
 撮影箇所: バルブコントロール内



写真区分: 施工状況写真
 工種: 緊急水位低下用ゲート
 種別: 開閉装置
 写真タイトル: 内部状態確認
 撮影箇所: バルブコントロール内



写真区分: 施工状況写真
 工種: 緊急水位低下用ゲート
 種別: 開閉装置
 写真タイトル: 給脂状況
 撮影箇所: バルブコントロール内



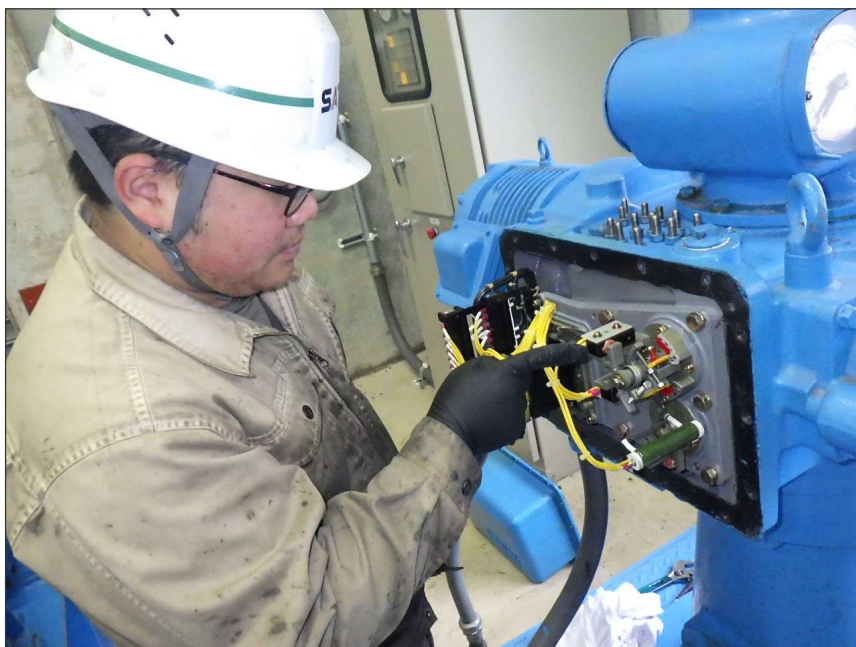
写真区分: 施工状況写真
 工種: 緊急水位低下用ゲート
 種別: 開閉装置
 写真タイトル: 機能確認
 撮影箇所: 手動切替装置



写真区分: 施工状況写真
 工種: 緊急水位低下用ゲート
 種別: 開閉装置
 写真タイトル: 機能確認
 撮影箇所: 手動ハンドル



写真区分: 施工状況写真
 工種: 緊急水位低下用ゲート
 種別: 開閉装置
 写真タイトル: 機能確認
 撮影箇所: 手動切替装置



写真区分: 施工状況写真
 工種: 緊急水位低下用ゲート
 種別: 開閉装置
 写真タイトル: 外観点検状況
 撮影箇所: 制限開閉器



写真区分: 施工状況写真
 工種: 緊急水位低下用ゲート
 種別: 開閉装置
 写真タイトル: 端子緩み点検
 状況
 撮影箇所: 制限開閉器



写真区分: 施工状況写真
 工種: 緊急水位低下用ゲート
 種別: 開閉装置
 写真タイトル: 外観点検状況
 撮影箇所: 開度計



写真区分: 施工状況写真
 工種: 緊急水位低下用ゲート
 種別: 開閉装置
 写真タイトル: ボルト緩み点
 検状況
 撮影箇所: 開閉装置



写真区分: 施工状況写真
 工種: 緊急水位低下用ゲート
 種別: 開閉装置
 写真タイトル: ボルト緩み点
 検状況
 撮影箇所: 開閉装置架台



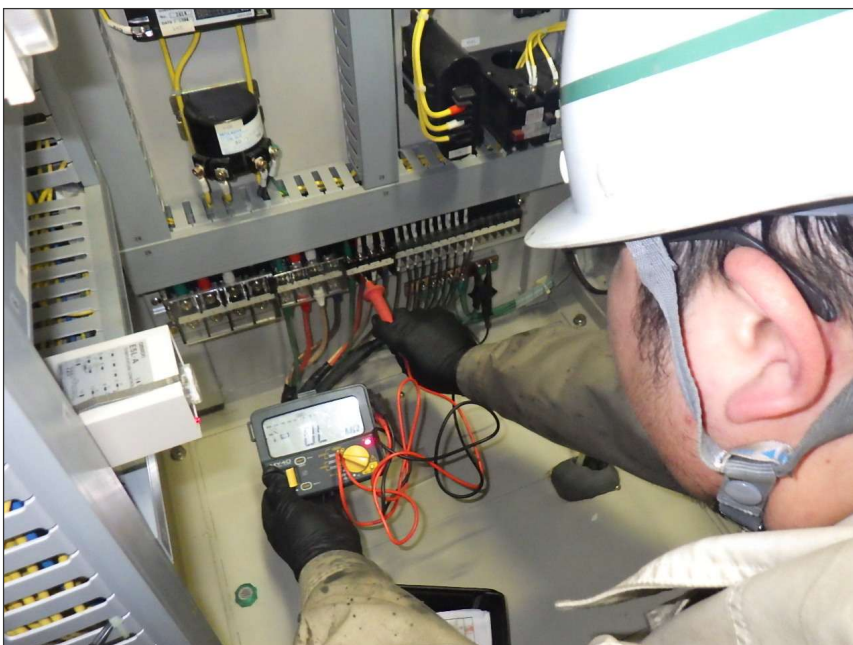
写真区分: 施工状況写真
 工種: 緊急水位低下用ゲート
 種別: 機側操作盤
 写真タイトル: ランプテスト
 確認状況
 撮影箇所: 機側操作盤



写真区分: 施工状況写真
 工種: 緊急水位低下用ゲート
 種別: 機側操作盤
 写真タイトル: 設定値確認状況
 撮影箇所: 機側操作盤



写真区分: 施工状況写真
 工種: 緊急水位低下用ゲート
 種別: 機側操作盤
 写真タイトル: 端子緩み点検状況
 撮影箇所: 機側操作盤



写真区分: 施工状況写真
 工種: 緊急水位低下用ゲート
 種別: 機側操作盤
 写真タイトル: 絶縁抵抗測定状況
 撮影箇所: 機側操作盤