



写真区分:着手前及び完成写真  
写真タイトル:全景  
撮影箇所:下流側



写真区分:着手前及び完成写真  
写真タイトル:全景  
撮影箇所:上流側



写真区分: 着手前及び完成写真  
 工種: 取水ゲート  
 写真タイトル: 着手前  
 撮影箇所: 開閉装置



写真区分: 着手前及び完成写真  
 工種: 取水ゲート  
 写真タイトル: 完成  
 撮影箇所: 開閉装置





写真区分:着手前及び完成写真  
工種:取水ゲート  
写真タイトル:着手前  
撮影箇所:機側操作盤



写真区分:着手前及び完成写真  
工種:取水ゲート  
写真タイトル:完成  
撮影箇所:機側操作盤





写真区分:着手前及び完成写真  
工種:制水ゲート  
写真タイトル:着手前  
撮影箇所:機側操作盤



写真区分:着手前及び完成写真  
工種:制水ゲート  
写真タイトル:完成  
撮影箇所:機側操作盤





写真区分: 着手前及び完成写真  
 工種: 緊急水位低下用ゲート  
 写真タイトル: 着手前  
 撮影箇所: 開閉装置



写真区分: 着手前及び完成写真  
 工種: 緊急水位低下用ゲート  
 写真タイトル: 完成  
 撮影箇所: 開閉装置

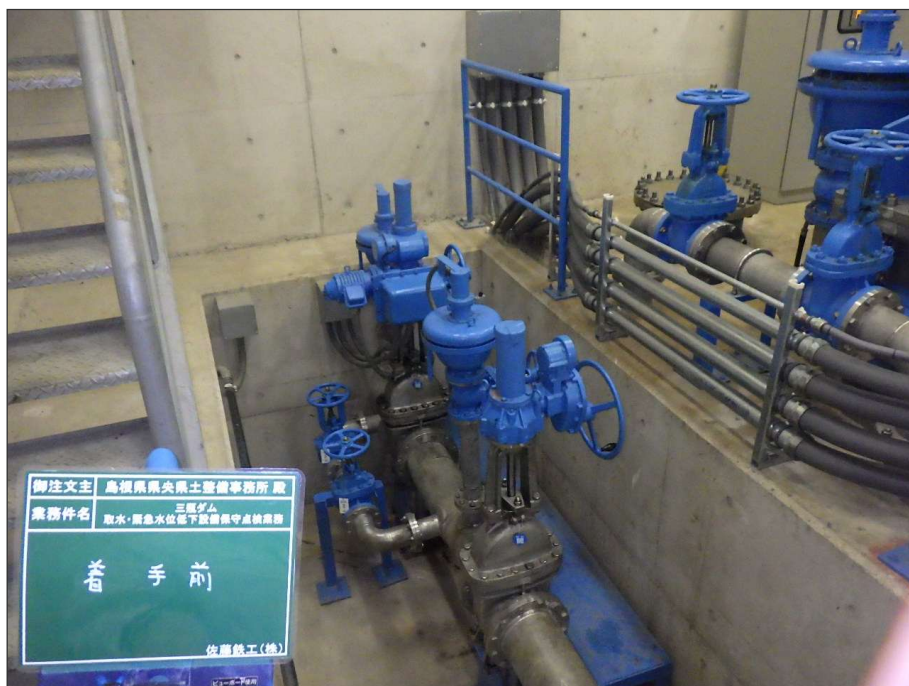


写真区分:着手前及び完成写真  
 工種:緊急水位低下用ゲート  
 写真タイトル:着手前  
 撮影箇所:機側操作盤



写真区分:着手前及び完成写真  
 工種:緊急水位低下用ゲート  
 写真タイトル:完成  
 撮影箇所:機側操作盤





写真区分:着手前及び完成写真  
工種:水道設備  
写真タイトル:着手前  
撮影箇所:開閉装置



写真区分:着手前及び完成写真  
工種:水道設備  
写真タイトル:完成  
撮影箇所:開閉装置





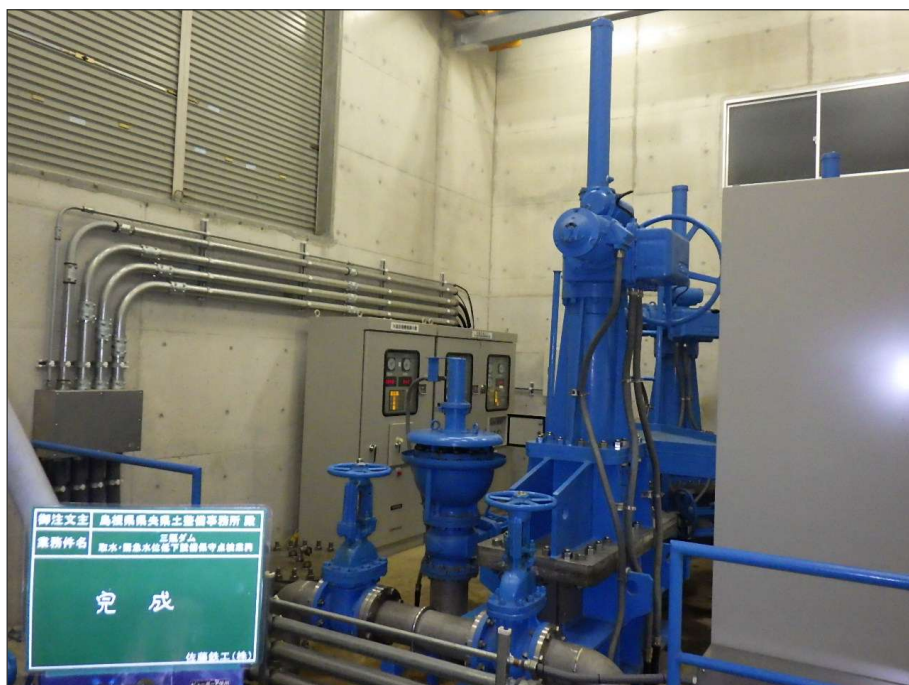
写真区分: 着手前及び完成写真  
 工種: 水道設備  
 写真タイトル: 着手前  
 撮影箇所: 機側操作盤



写真区分: 着手前及び完成写真  
 工種: 水道設備  
 写真タイトル: 完成  
 撮影箇所: 機側操作盤



写真区分: 着手前及び完成写真  
工種: 発電用制水バルブ  
写真タイトル: 着手前  
撮影箇所: 開閉装置



写真区分: 着手前及び完成写真  
工種: 発電用制水バルブ  
写真タイトル: 完成  
撮影箇所: 開閉装置





写真区分: 着手前及び完成写真  
 工種: 河川維持用設備  
 写真タイトル: 着手前  
 撮影箇所: 開閉装置



写真区分: 着手前及び完成写真  
 工種: 河川維持用設備  
 写真タイトル: 完成  
 撮影箇所: 開閉装置



写真区分: 着手前及び完成写真  
 写真タイトル: 着手前  
 撮影箇所: 機側操作盤



写真区分: 着手前及び完成写真  
 写真タイトル: 完成  
 撮影箇所: 機側操作盤