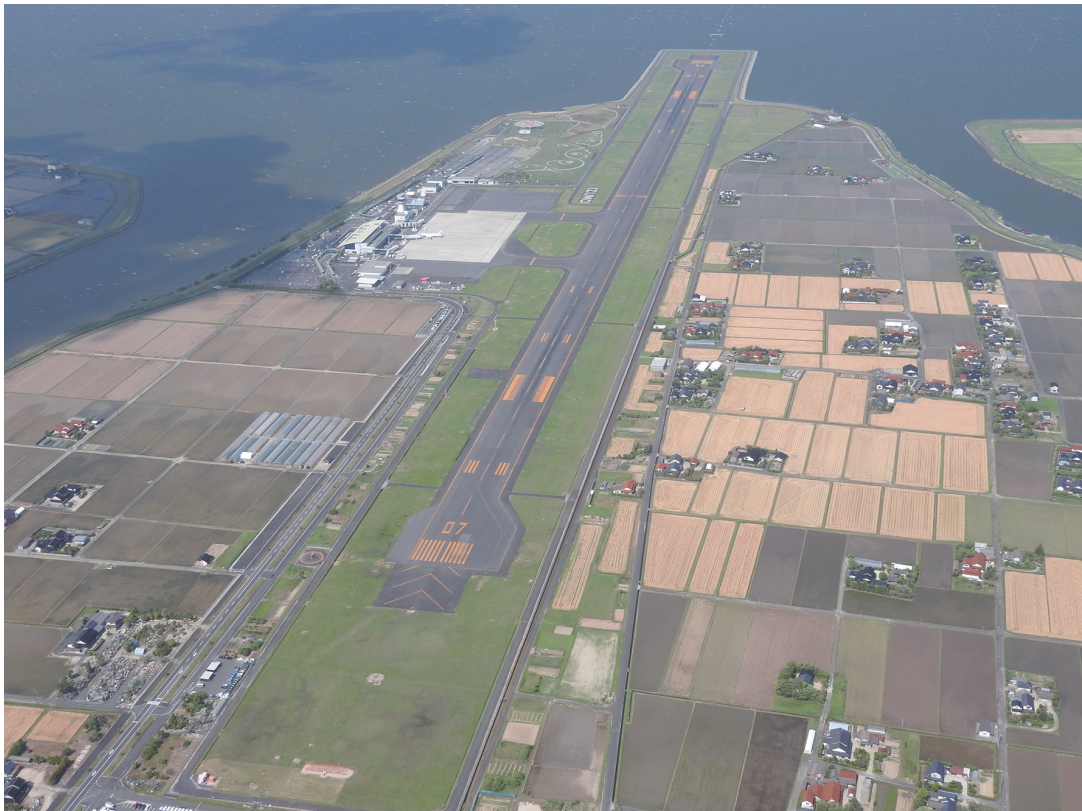


2021

# 出雲空港概要

IZUMO AIRPORT



## 島根県出雲空港管理事務所

IZUMO AIRPORT ADMINISTRATION OFFICE

〒699-0551

島根県出雲市斐川町沖洲2633-1

TEL (0853) 72-0224

FAX (0853) 72-9732

# 目 次

<b>1 空港の沿革</b> .....	2～7
<b>2 空港の概要</b>	
1 基本概要 .....	8
2 土木施設 .....	8
3 照明施設 .....	9
4 消防施設 .....	10
5 保有機械等 .....	10
6 その他施設 .....	10
7 給油施設 .....	10
8 航空保安施設等 .....	11
9 航空気象施設等 .....	12
10 国際線ターミナルビル .....	12
11 国内線ターミナルビル .....	13
12 貨物ターミナルビル .....	14
13 駐機航空機 .....	14
<b>3 空港の図面</b>	
1 空港位置図 .....	15～16
2 空港平面図 .....	17～18
3 空港ターミナル地区平面図 .....	19～20
4 旅客ターミナルビル平面図 .....	21～22
5 制限表面（進入表面、転移表面、水平表面）・平面図 .....	23～24
6 制限表面説明図 .....	23～24
7 滑走路標準断面図 .....	25
<b>4 空港の利用状況</b>	
1 定期便就航路線 .....	26
2 年度別乗降客数 .....	27～30
3 年度別定期便の就航及び乗降客数 .....	31～33
4 国際線チャーター便の就航状況 .....	34
5 年度別航空貨物取扱数量 .....	36
6 年度別航空郵便取扱数量 .....	38
7 令和2年度航空貨物品目別取扱数量 .....	39
8 年度別航空貨物品目別取扱数量 .....	40
9 年度別使用形態別着陸回数 .....	41
10 年度別機種別着陸回数 .....	42
11 年度別機種別停留回数 .....	43
12 年度別欠航原因回数 .....	44
13 着陸料収入等 .....	45
<b>5 参考資料</b>	
1 年度別積雪及び除雪等一覧 .....	46
2 令和2年度除雪機械保有台数 .....	46
3 令和2年度鳥獣駆除記録 .....	47
4 年度別バードストライク件数 .....	47
5 組織及び職員数 .....	48
6 空港関係官公署及び民間事業所 .....	49

# 1. 空港の沿革

元号年月日	運輸省許可等	運用時間	運航状況		施設設備			備考
			就航機材	区間	滑走路	安全運航設備	建物	
昭和 38.11.15	飛行場設置許可申請							
39. 2.28	空港の設置許可 空飛第73号							
39. 4.15					工事着工			
40. 3.26								島根県条例第19号 島根県空港条例公布
41. 3.20					工事完成	飛行場総面積 211,230㎡ 単車輪荷重 6.5t エプロン 4,200㎡ 標高 2.1m		
41. 4. 8								出雲空港管理所設置
41. 6.30	第3種空港F級 として供用開始				1,200m			
41. 7.11			TAW (東亜航空) YS-11型機就航	大阪線 開設				1日1往復2便
			TAW デ・ハビランド ヘロン機就航	隠岐線 開設				1日1往復2便
42. 4. 1			TAW デ・ハビランド ヘロン機就航	広島線 開設				1日1往復2便
43.12. 1				広島線 廃止				
43.12. 5	空港施設変更の 供用開始				滑走路強度 の変更	単車輪荷重 8.5t 標高 2.13m エプロン 7,000㎡		誘導路拡張 エプロン拡張 各強度工事
44. 4. 1			YS-11型機就航	隠岐線				
44. 8. 1		9:30～17:30						島根県空港条例改正 第18号
45. 4. 1				大阪線				1日2往復4便に増便
45.12.25	第3種空港D級 として供用開始				1,500m			TAWからTDA(東 亜国内航空)へ名称変更
46. 5.15				大阪線				1日3往復6便に増便
47. 4. 1				大阪線				
47. 6.16	航空灯火設置 供用開始					進入角指示灯 24灯 末端識別灯 4灯		
50. 3.10				大阪線				1日4往復8便に増便
51. 8.12	航空灯火変更の 供用開始					滑走路等照明 施設設置		
53.11.15								出雲空港の整備に關する 基本計画策定
53.11.20	空港施設変更の 供用開始				滑走路25側 嵩上げ			
53.12.20	航空灯火変更の 供用開始					25側嵩上げに伴う 滑走路灯火等の 嵩上げ		

元号年月日	運輸省許可等	運用時間	運航状況		施設設備			備考
			就航機材	区間	滑走路	安全運航設備	建物	
昭和 54. 7.25		8:00～18:00						島根県空港条例改正 第16号
54. 8.10			TDA YS - 11型機就航	東京線 開設				1日1往復2便
55.11. 1	空港施設変更の 供用開始				滑走路強度 の変更	飛行場総面積 373,532㎡ 単車輪荷重 18.5 t エプロン 9,775㎡		エプロン拡張
55.11. 1			DC - 9 - 41型機 就航	東京線				
56. 3. 1							ターミナル ビル 供用開始	出雲空港ターミナル ビル(株)設立 (昭和55年6月20日)
56. 4.25				東京線				1日2往復4便に増便
56. 7.13	VOR/DME 運用開始							
57. 6. 1	航空灯火変更の 供用開始					エプロン照明灯 2基		
59.12.25			TDA YS - 11型機就航	福岡線 開設				週4往復8便
60.11.20		8:00～19:30						島根県空港条例改正 第25号
62. 4. 3								島根県警察本部航空隊 ヘリコプター運用開始
62. 7. 5			TDA DC - 9 - 41型機	韓国 (釜山)				初国際チャーター便
63. 4. 1								TDAからJAS (日本エアシステム) へ名称変更
63. 7.23				東京線				1日3往復6便に増便
平成 2. 2.26			ドラゴン航空 B737型機	香港				初外国機チャーター便
2. 9. 5			MD - 87型機就航	東京線				
2.12.26				東京線				1日4往復8便に増便
2.12.27				大阪線				1日5往復10便に増便 H3.3.31まで
3. 3. 7	第3種空港C級 として供用開始				2,000m	飛行場面積 566,341㎡ 標高 1.8m		第1期工事
	航空灯火変更の 供用開始					2,000mに伴う 照明施設		
3. 3. 9			MD - 81型機就航	東京線				
3. 3.12	新VOR/DME 運用開始							
3. 4. 1			MD - 87型機就航	大阪線				1日4往復8便に変更
3.12. 6	新管制塔運用開始				エプロン 拡張			
4. 3. 5	空港施設変更の 供用開始				小型機 エプロン 新設	{21,352㎡ 7,748㎡		第2期工事

元号年月日	運輸省許可等	運用時間	運航状況		施設設備			備考
			就航機材	区間	滑走路	安全運航設備	建物	
平成 4. 3. 5	航空灯火変更の供用開始					末端灯 滑走路中心線灯 光度及び配置の変更		第2期分
4. 3.17	航空灯火変更の供用開始					新灯台設置		
4. 7.23	空港施設変更及び航空灯火変更の供用開始				誘導路拡張 エプロン拡張	滑走路 105×30m エプロン 30,320m <sup>2</sup>		第3期工事
4. 9.23			ワールドエアー ネットワーク B767型機	シンガ ポール		風向灯等の光度 及び配置		第2期分
5. 3. 4	航空灯火変更の供用開始					エプロン灯誘導路灯		第3期分
	空港施設変更の供用開始				エプロン拡張	34,473m <sup>2</sup>		第4期工事
5. 4. 1								機構改革 出雲空港管理事務所
5. 7. 1								大型化学消防自動車 導入 消防業務委託
5. 7.17			A-300型機就航	東京線			新旅客 ターミナル ビル併用開始 貨物ビル 併用開始	
5.12.22								
6. 3.24								島根県防災航空隊 ヘリコプター運用開始
6.10. 1			JAC (日本エア コミュータ) YS-11型機就航	大阪線 福岡線 隠岐線				1日2往復4便 1日1往復2便 1日1往復2便
7. 7.20	出雲 VOR/DME 更新 運用開始							JASからJAC へ移管
8. 4. 4			MD-90型機就航	東京線				
8. 6. 1			MD-90型機就航 JFA (ジャルフライト アカデミー) ジェット ストリーム就航	大阪線  広島線 開設				1日2往復4便
8. 7.19			JAS MD-87型機就航	札幌線 開設				週3往復6便 6月～11月 (季節就航)
8. 7.19								開港30周年記念式典
8.11. 1			J-AIR (ジェイエア) ジェット ストリーム就航	小松線 開設				週6往復12便 JFAからJAIR へ名称変更
9. 2.14							国際線 ターミナル ビル増築 使用開始	
9. 4. 4			JAS MD-90型機就航	沖縄線 開設				週3往復6便 11月～5月 (季節就航)
9.10. 1			JAC サーブ機就航	名古屋線 開設				1日1往復2便
10. 4. 1								機構改革、人員配置増 東京便ナドステイ
10. 7.17		7:30～20:30						運用時間延長(13時間) 東京便5便化
10. 9.21								乗降客1,000万人達成

元号年月日	国土交通省許可等	運用時間	運航状況		施設設備			備考
			就航機材	区間	滑走路	安全運航設備	建築物	
平成11. 3.25								医療作業車導入
11. 3.29								公園駐車場拡張(413台)
11.10.18							スーパー 車庫新設	
12. 3.15								気象観測露場の移設
12. 5.18						航空自衛隊 美保管制隊 ターミナルレーダー 管制業務 運用開始		
12. 9. 1								大阪便ナイトステイ 1日6往復12便 高知路線実験運行(9月) 1日1往復2便
13. 1. 6	中央省庁再編に 伴い国土交通省 に名称変更							
13. 3.31				小松線 広島線 休 止				
13. 4. 1			J-AIR ジェット ストリーム就航	福岡線				1日2往復4便
13. 9. 1								大阪便ナイトステイ 中止
13. 9.11								米国航空機テロ 発生による警備強化
13.10. 1								大型化学消防車 増車 (2台体制)
14. 4. 1			J-AIR ジェット ストリーム就航	広島線 再 開				2往復4便
14. 5.13								出雲空港線拡張
14. 7. 1				東京線				1日5往復10便に増便
14. 8. 3								なごさ公園竣工
14. 8.31				名古屋線 休 止				
14.11. 1			J-AIR ジェットストリーム JAC DH8-D(Q400) 就航	名古屋線 再 開				1日1往復2便
15. 2. 1								大阪線
15. 3.17								
15. 3.26							スーパー 車庫撤去 倉庫棟新設	出雲-東京線年間 利用者50万人達成 駐車場利便性向上 対策事業完成 駐車台数1,111台 電光表示板設置 東京線
15. 4. 1			JAS A300-600R就航					
15. 8.31				名古屋線 広島線 運 休				
15.10. 1				名古屋線 再 開				1日2往復4便
16.10.31			J-AIR CRJ就航	名古屋線 運 休				
17. 5.10								乗降客1,500万人達成
18. 3.10					滑走路補修			



元号年月日	国土交通省許可等	運用時間	運航状況施設設備				備考
			就航機材	区間	滑走路	安全運航設備 建築物	
平成18. 7.10							開港40周年記念式典
19. 8.30	空港施設変更及び空港灯火変更の供用開始				誘導路新設 エプロン拡張	105m×30m 34,298㎡ 滑走路灯、誘導路灯及び電源設備一部改修	第1期工事
19.11. 1							大阪便ナイスステイ 1日8往復16便
20. 2.14	空港施設変更及び空港灯火変更の供用開始				エプロン拡張	35,029㎡ 誘導路灯一部改修	第2期工事
21. 3.20							国内線搭乗待合室 拡張工事完成
21. 7. 1			JAL B737-800 就航	東京線			
21. 8.10							東京線開設30周年 記念式典
22. 3. 5						航空灯火制御 システム更新	
22. 3.19	新電源局舎 設置						
22. 3.30							東駐車場舗装新設
22. 7. 6							愛称「出雲縁結び空港」 決定
23. 4. 7	出雲VOR/DME 更新運用開始						
23. 6.13							鳥根県ドクターヘリ 運用開始
23.10. 1			JAL B767-300 就航	東京線			
24. 5.24							乗降客2,000万人達成
25.12.20					ターニングパッド 拡幅		
26. 3.15							年間利用者80万人達成
27. 3.29			FDA (フジワームエアラインズ) ERJ170-175 就航	名古屋線 開設			
28. 4. 1			J-AIR CRJ 就航	大阪線			
28. 7. 1				名古屋線			1日2往復4便に増便
28. 8. 5							開港50周年記念式典
29. 4. 5							保安検査場2レーン化
30. 3.25			FDA ERJ170-175 就航	静岡線 開設			
30. 4.20			FDA ERJ170-175 就航	仙台線 開設			
30. 5.16							乗降客2500万人達成
31. 3.27							年間利用者100万人達成
31. 3.31							年間利用者100万人達成 式典
31. 4.26							東駐車場拡張(207台)
令和1. 6. 1							エアポート ラウンジ開設 使用開始
1. 6. 6			KEA (コアエクスプレスエア) ERJ145LR型機就航	韓国 (金浦)			国際連続チャーター便
1. 7. 1			JAC (日本エアコミューター) ATR-42 型機就航	福岡線 隠岐線			1日2往復4便 1日1往復2便
1.10.27			FDA ERJ170-175 就航	神戸便 開設			

元号年月日	国土交通省許可等	運用時間	運航状況				施設設備		備考
			就航機材	区間	滑走路	安全運航設備	建物		
令和3. 3.26								国際線入国検査場 拡張工事完成 国際線専用保安レーン 設置	
3. 3.28				神戸便 運休					



## 2. 空港の概要

### 1. 基本概要

- (1) 空港の名称 出雲空港 (ICAOコード：RJOC) (IATAコード：IZO)
- (2) 空港設置者 島根県
- (3) 空港管理者 島根県
- (4) 空港の位置 位置 島根県出雲市斐川町沖洲  
標点 北緯 35度24分49秒  
東経 132度53分24秒  
標高 1.80m
- (5) 空港の種類 地方管理空港
- (6) 空港の規模 空港総面積 566,341㎡
- (7) 運用時間 7：30～20：30(13時間)(平成10年7月17日から)

### 2. 土木施設(県管理)

着陸帯	2,120m×150m	318,000㎡	(C級)
滑走路	2,000m×45m	90,000㎡	方位 N 59° 27' 02" E 真方位
滑走路の強度	単車輪荷重	30.0t	
	舗装体の設計強度	LA-12	
	P C N 値	58F/C/X/T	
誘導路	210m×30m		
エプロン	定期航空機用	Dコード用(中型ジェット) Cコード用(小型ジェット) プロペラ用	2バース 2バース 1バース 29,975㎡
	小型機用	双発機用 単発機用 回転翼機用	1バース 2バース 2バース 5,054㎡
駐車場	第1駐車場	456台	(その他)
	第2駐車場	66台	タクシー 12台
	第3駐車場	75台	バス 6台
	東駐車場	680台	送迎車両用駐車帯 12台
	公園駐車場	104台	2輪車専用駐車場
	身体障がい者用駐車場	16台	
	合計(台数は普通車で換算)	1,397台	

### 3. 照明施設 (県管理)

#### (1) 滑走路灯

滑走路灯	(H-6-2型)		58灯
滑走路灯	(FHB-6Ⅱ型)		8灯
滑走路中心線灯	(FMB-7Ⅱ型)		66灯
滑走路末端灯	(FHB-3/4Ⅱ型)		32灯
滑走路末端灯	(H-6-2型)		4灯
滑走路末端識別灯	(FX-3S型)		2灯
過走帯灯	(H-10型)		10灯
滑走路距離灯	(G-2型)		11基

#### (2) 誘導路灯

誘導路灯	(ELO-38型)		57灯
誘導路灯	(T-2型)		8灯
誘導路中心線灯	(FLB-9B型)		10灯
誘導路中心線灯	(FLB-9CⅡ型)		36灯
誘導路案内灯	(T-7型)		2灯
転回灯	(H-10型)		18灯

#### (3) エプロン照明灯

エプロン照明灯	メタルハライド	高圧ナトリウム	7基
---------	---------	---------	----

#### (4) 進入灯

進入灯	(SB-1型)	センターバー	25側	7基
進入灯	(SB-1型)	クロスバー	25側	1基
進入角指示灯	(P型)			8基
旋回灯	(NH-700)			9基
連鎖式閃光灯	(FX-3S型)		25側	8基

#### (5) 電源設備

電源局舎			604.48㎡
受配電制御機器			1式
予備発電機			1式 125KVA

#### (6) 附帯設備

飛行場灯台	(回転式)		1基
風向灯	(1型)		2基
航空障害灯	(場外) 山頂(1)OM-6		1基
	山頂(2)OM-6		1基
	家屋外OM-3A		4灯

#### 4. 消 防 施 設 (県管理)

##### (1) 化学消防車 3台

型 式	ローゼンパワーインターナショナル社 パンター6×6 1台	ローゼンパワーインターナショナル社 パンター6×6 1台	モリタME-7A型 1台
水 タ ン ク 容 量	10,500 ℓ	5,500 ℓ	3,000 ℓ
泡 消 化 剤 (メガフォーム3%)	650 ℓ	350 ℓ	200 ℓ
放 射 率	5,200ℓ/分	4,200ℓ/分	3,000ℓ/分と1,500ℓ/分の切替式
補助剤(A B C薬剤)	300kg積載	200kg積載	150kg積載

##### (2) 防 火 服 6着

##### (3) 貯 水 槽 48m<sup>3</sup> 2基

42m<sup>3</sup> 4基

40m<sup>3</sup> 1基

##### (4) 消 火 栓 3基

#### 5. 保 有 機 械 等 (県管理)

機 械 名	台 数	型 式	用 途
貨 物 自 動 車	7	日産バン×3・トヨタバン×1・トヨタランクル×1 ダットサントラック×1・いすゞトラック×1	管理用
ス ノ ー ス イ ー パ	5	加藤・S400C S380C(監)・日産・UD	除雪用
スノープラウ付ダンプトラック	5	三菱×1・日産×4	除雪用
スノーロータリー	1	JR180-3	除雪用
凍結防止剤散布車	1	範多MS-40BIT(D)	除雪用
ト ラ ク タ ー	6	クボタMD-100×3・MD-87×1 M135A×2	除草用
摩 擦 係 数 測 定 車	1	サーブEB235	除雪用
医 療 作 業 車	1	三菱KC-FK628J3E	救護用

#### 6. そ の 他 施 設 (県管理)

(1) 旧ビル(消防車庫、医薬品庫、事務室等)	1,269.17m <sup>2</sup>	(5) スーパー車庫	481.27m <sup>2</sup>
(2) 消防車車庫	74.25m <sup>2</sup>	(6) 倉庫棟	180.00m <sup>2</sup>
(3) 公衆便所	27.83m <sup>2</sup>	(7) 油脂庫	12.00m <sup>2</sup>
(4) 四 阿	16.00m <sup>2</sup>	(8) 医療作業車庫	63.00m <sup>2</sup>

#### 7. 給 油 施 設

(1) 貯蔵タンク	200kℓ
(2) ジェットA-1給油車	20kℓ積載車 1台
	19kℓ積載車 1台
	16kℓ積載車 1台
(3) アブガス給油車	1kℓ積載車 1台

## 8. 航空保安施設等（航空局所管）

### (1) 航空保安無線施設等

出雲VOR/DME：XZE

VOR（超短波全方向式無線標識施設） VHF 113.4MHz

DME（距離測定装置） UHF 1,168MHz

出雲ILS：IXZ

LOC（ローカライザー） VHF 111.7MHz

T-DME（ターミナルDME） UHF 1,015MHz

### (2) 管制通信施設等

出雲レディオ：IZUMO RADIO

A/G（対空通信施設） VHF 122.7MHz

VHF 126.2MHz

### (3) 通信施設等

FACE（飛行情報管理処理システム） 1式

APDU（空港用航空機位置表示装置） 1式

DREC（デジタル録音再生装置） 1式

### (4) 電源施設

商用電源（3相 6,600V）

予備発電設備

（電源局舎） 100KVA（3相 210V）

### (5) 空気調和設備

庁舎 VFR室 冷暖房（パッケージ型）

庁舎 無線機器室 冷暖房（パッケージ型）

庁舎 事務室 冷暖房（パッケージ型）

VOR/DME局舎 冷暖房（パッケージ型）

LOC/T-DME局舎 冷暖房（セパレート型）

### (6) その他

庁舎（気象庁を含む）

コンクリート2階、一部（VFR室）6階建て 延床面積 1,246.55㎡

庁舎保安対策として、電子ロック有り

## 9. 航空気象施設等（気象庁管理）

### (1) 気象観測施設

航空統合気象観測システム（AIMOS）

風車型風向風速計、電気式気圧計、電気式温度計、

電気式湿度計、転倒ます型雨量計、積雪計、

視程計、シーロメータ、感雨器

電気式気圧計（代替観測用）、携帯用通風乾湿計

### (2) 気象通信施設

気象情報伝送処理システム

航空気象情報提供システム

### (3) その他

庁舎 航空局庁舎内（延床面積 206.84 m<sup>2</sup>）

## 10. 国際線ターミナルビル（県）

(1) 所有者 島根県

(2) 竣工 平成5年7月10日

(3) 構造 鉄筋コンクリート造3階建

(4) 建築面積 1,885.16m<sup>2</sup>

(5) 延面積 3,071.45m<sup>2</sup>

(6) 使用目的別面積

航空会社部分

専用 349.00m<sup>2</sup>

共用 703.09m<sup>2</sup>

C I Q部分 739.52m<sup>2</sup>

島根県専用部分 360.50m<sup>2</sup>

共用部分 347.94m<sup>2</sup>

公共部分 571.40m<sup>2</sup>

(7) その他 旅客搭乗橋 1基

バゲージクレーム ベルト長 22.8m

検査場収容能力 約100人

## 11. 国内線ターミナルビル（出雲空港ターミナルビル株式会社）

- (1) 敷地（島根県） 5,298.33㎡
- (2) 所有者 出雲空港ターミナルビル株式会社
- (3) 竣工 平成5年7月10日
- (4) 構造 鉄筋コンクリート造3階建
- (5) 建築面積 3,089.26㎡
- (6) 延面積 5,727.42㎡
- (7) 使用目的別面積

（単位：㎡）

使用目的別	航空会社	航空会社以外		共用	計
		一般テナント	自家使用		
旅客用	事務室	275.30	154.46	103.47	533.23
	店舗		718.35		718.35
	VIPルーム等			86.22	86.22
	ロビー			1,110.74	1,110.74
	ゲートラウンジ	487.50			487.50
	旅客通路	387.93			387.93
	バゲージクレーム	248.51			248.51
	その他	570.60		145.48	1,419.35
送迎・見学用デッキ			19.50		19.50
計	1,969.84	872.81	354.67	2,530.09	5,727.42

※小数点第2位までしか記載していないため、内訳の計は合計と一致しません。

- (8) その他  
旅客搭乗橋 2基
- (9) 出雲空港ターミナルビル株式会社の概要

〔設立年月日〕 昭和55年6月20日

〔資本金〕 3億3千万円

〔株主〕 島根県 1億円  
出雲市 3千万円  
日本航空(株) 1億円  
一畑電気鉄道(株) 1億円

12. 貨物ターミナルビル（出雲空港ターミナルビル株式会社）

- (1) 敷地（島根県） 1,162.82㎡
- (2) 所有者 出雲空港ターミナルビル株式会社
- (3) 竣工 平成5年7月10日
- (4) 構造 鉄骨造平屋建
- (5) 建築面積 563.76㎡

13. 駐機航空機

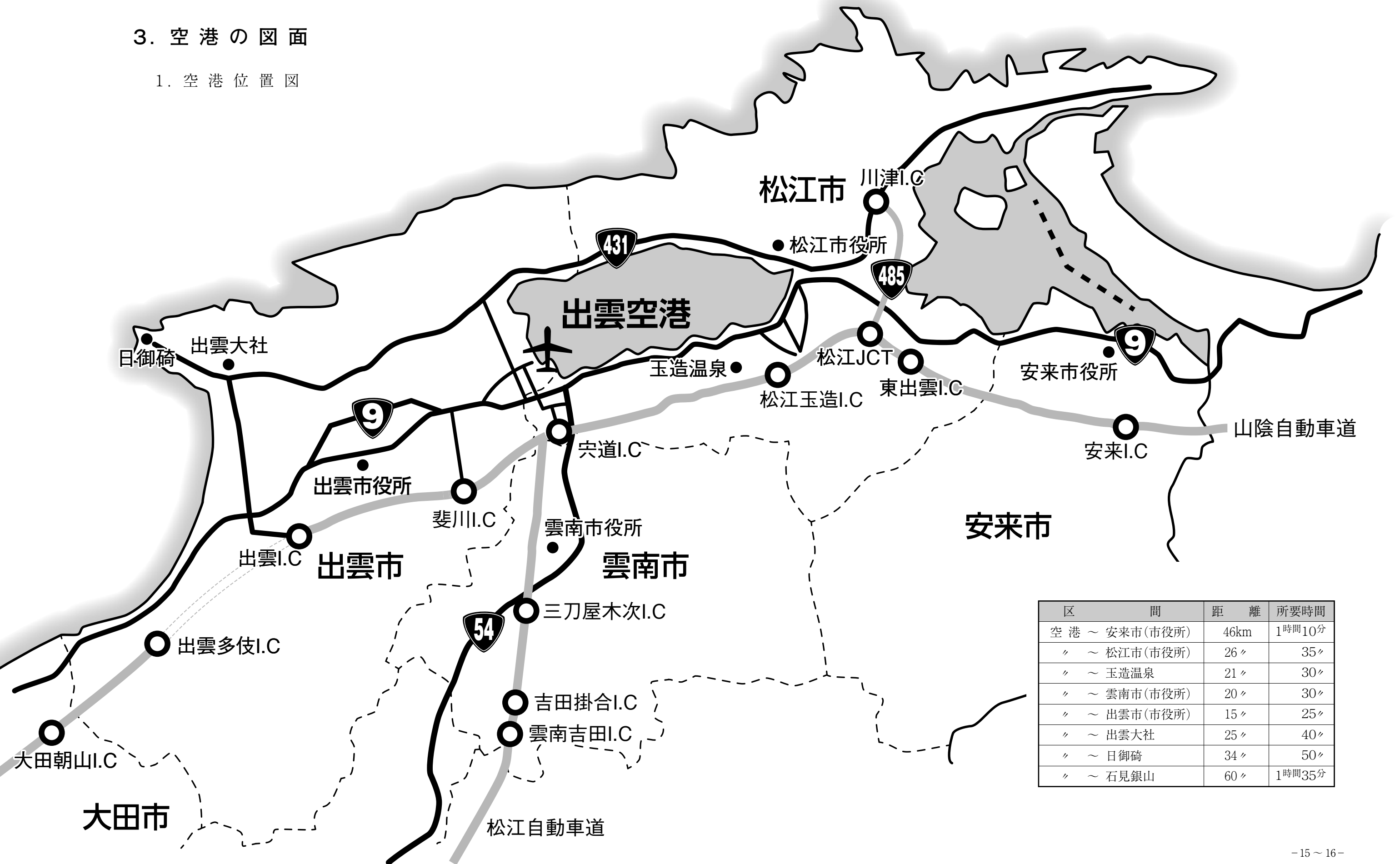
	県 警 へ り	防 災 へ り
所有者	島根県警察本部	島根県
	島根県警察本部航空隊	島根県防災航空隊
事務所 格納庫	鉄骨造平屋建 704.57㎡	鉄骨造2階建 1階 519.452㎡ 2階 138.222㎡
機材等	ヘリコプター アグスタA109E型 JA02PC 3t 1機	ヘリコプター川崎BK117C-2 JA32AR 4t 1機

	ドクターヘリ
所有者	島根県
	セントラルヘリコプター サービス(株) (運航会社)
事務所 格納庫	鉄骨造平屋建 314.60㎡
機材等	ヘリコプター川崎BK117C-2 JA6927 4t 1機



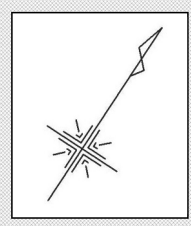
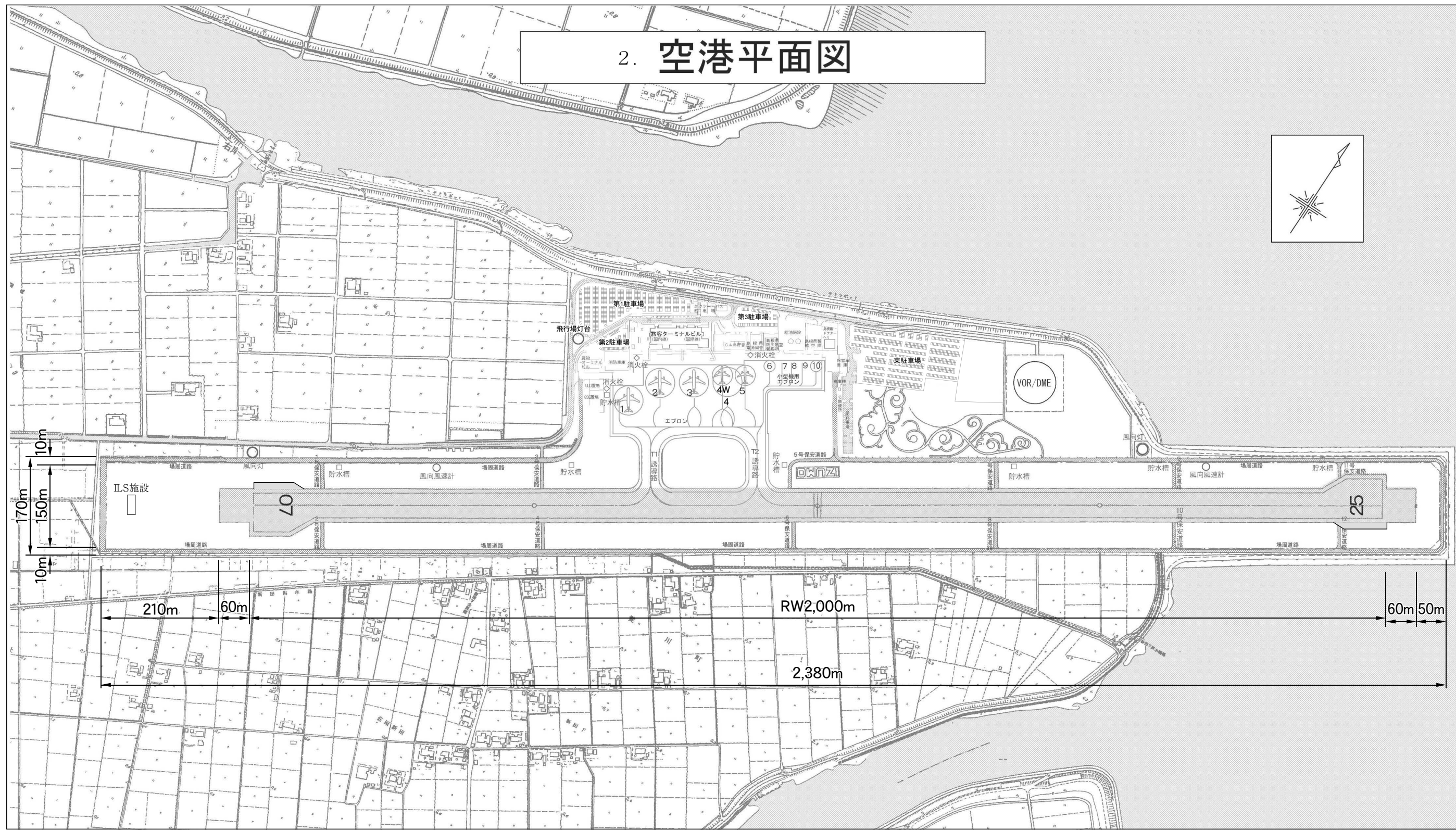
### 3. 空港の図面

#### 1. 空港位置図



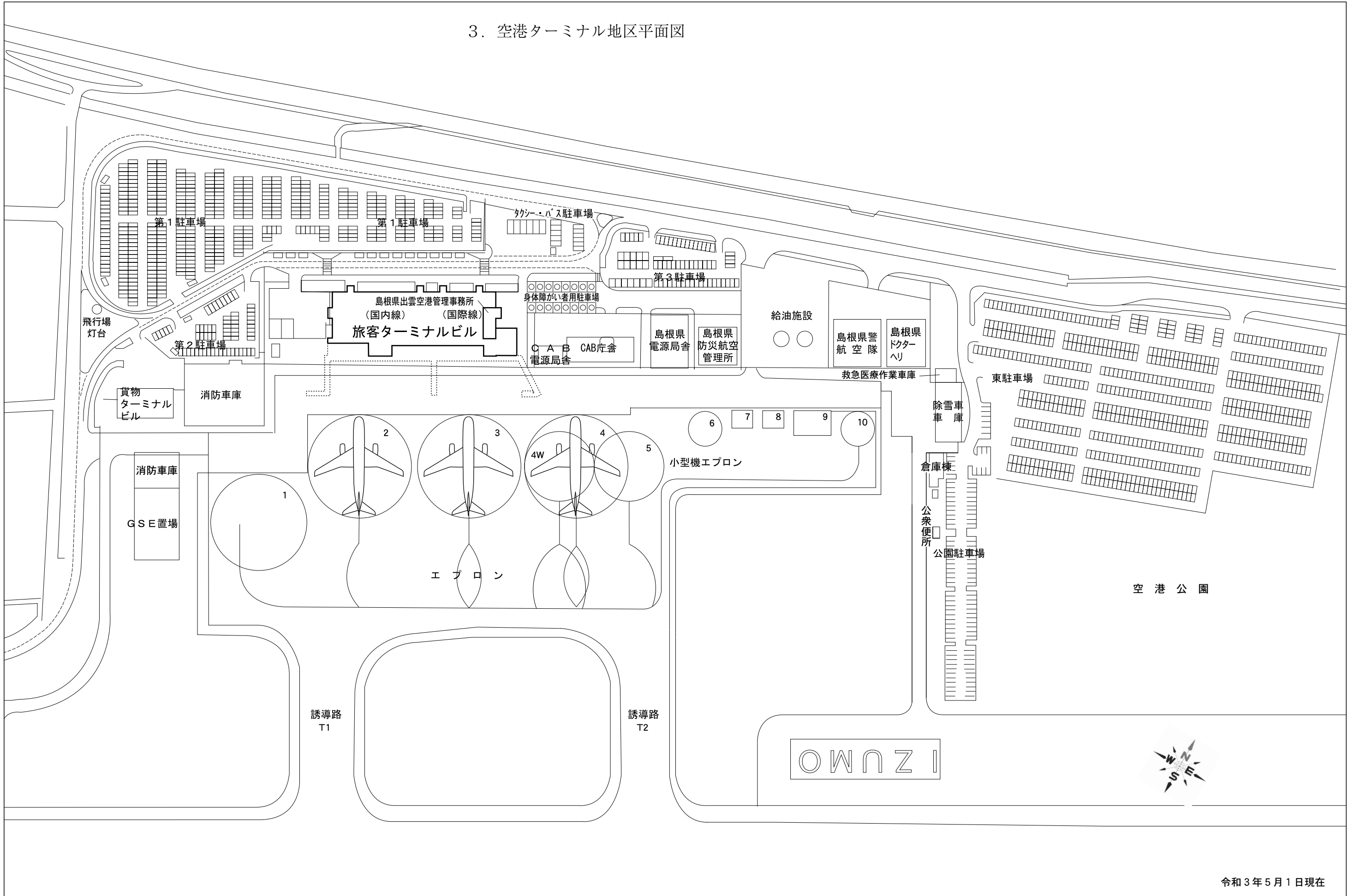
区 間	距 離	所要時間
空 港 ～ 安来市(市役所)	46km	1時間10分
〃 ～ 松江市(市役所)	26〃	35〃
〃 ～ 玉造温泉	21〃	30〃
〃 ～ 雲南市(市役所)	20〃	30〃
〃 ～ 出雲市(市役所)	15〃	25〃
〃 ～ 出雲大社	25〃	40〃
〃 ～ 日御碕	34〃	50〃
〃 ～ 石見銀山	60〃	1時間35分

## 2. 空港平面図



令和3年5月1日現在

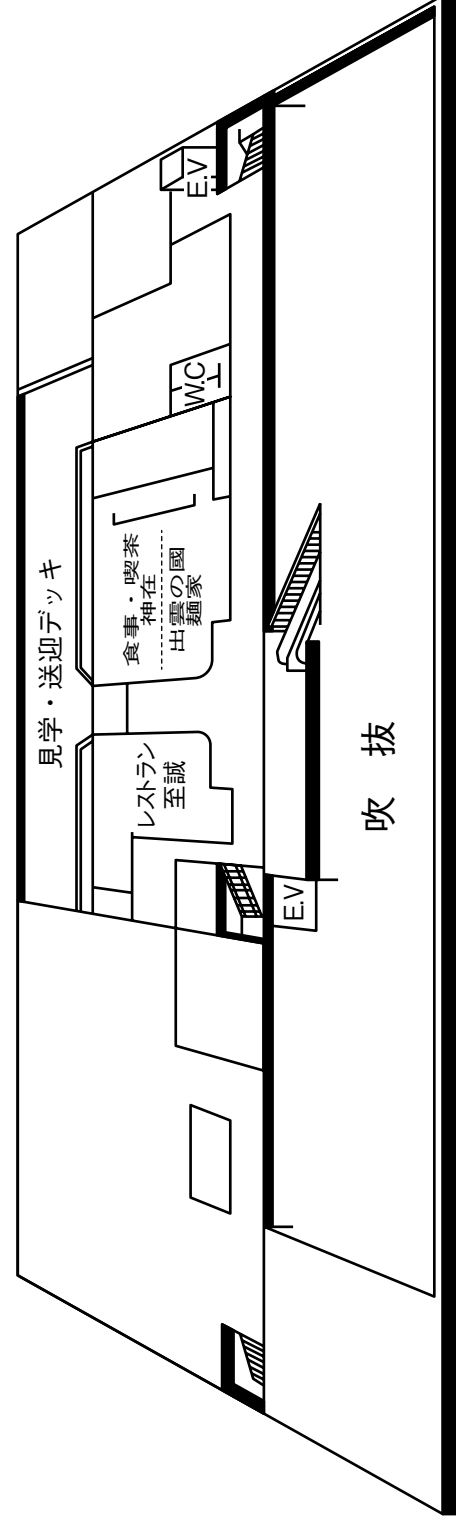
3. 空港ターミナル地区平面図



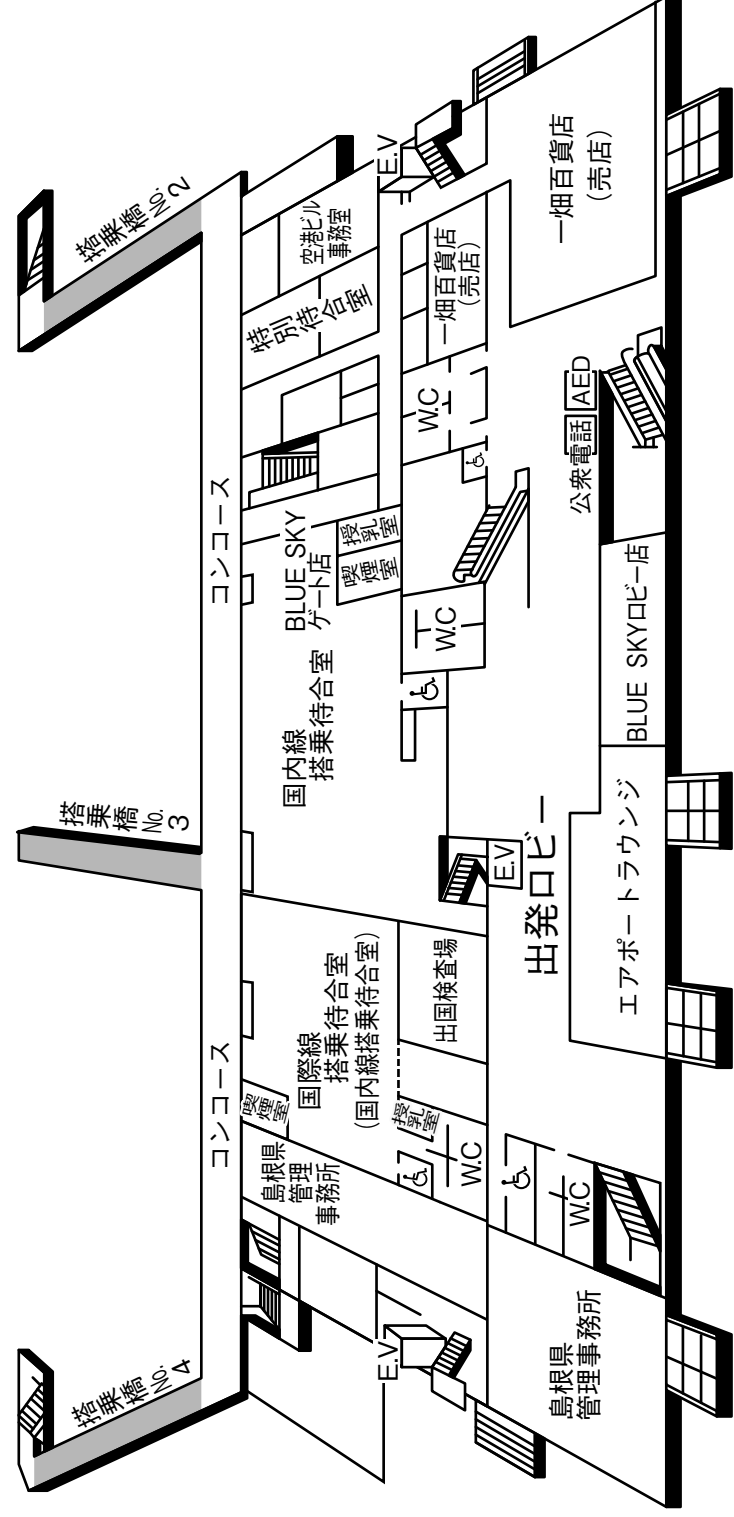
令和3年5月1日現在

4. 旅客ターミナルビル平面図

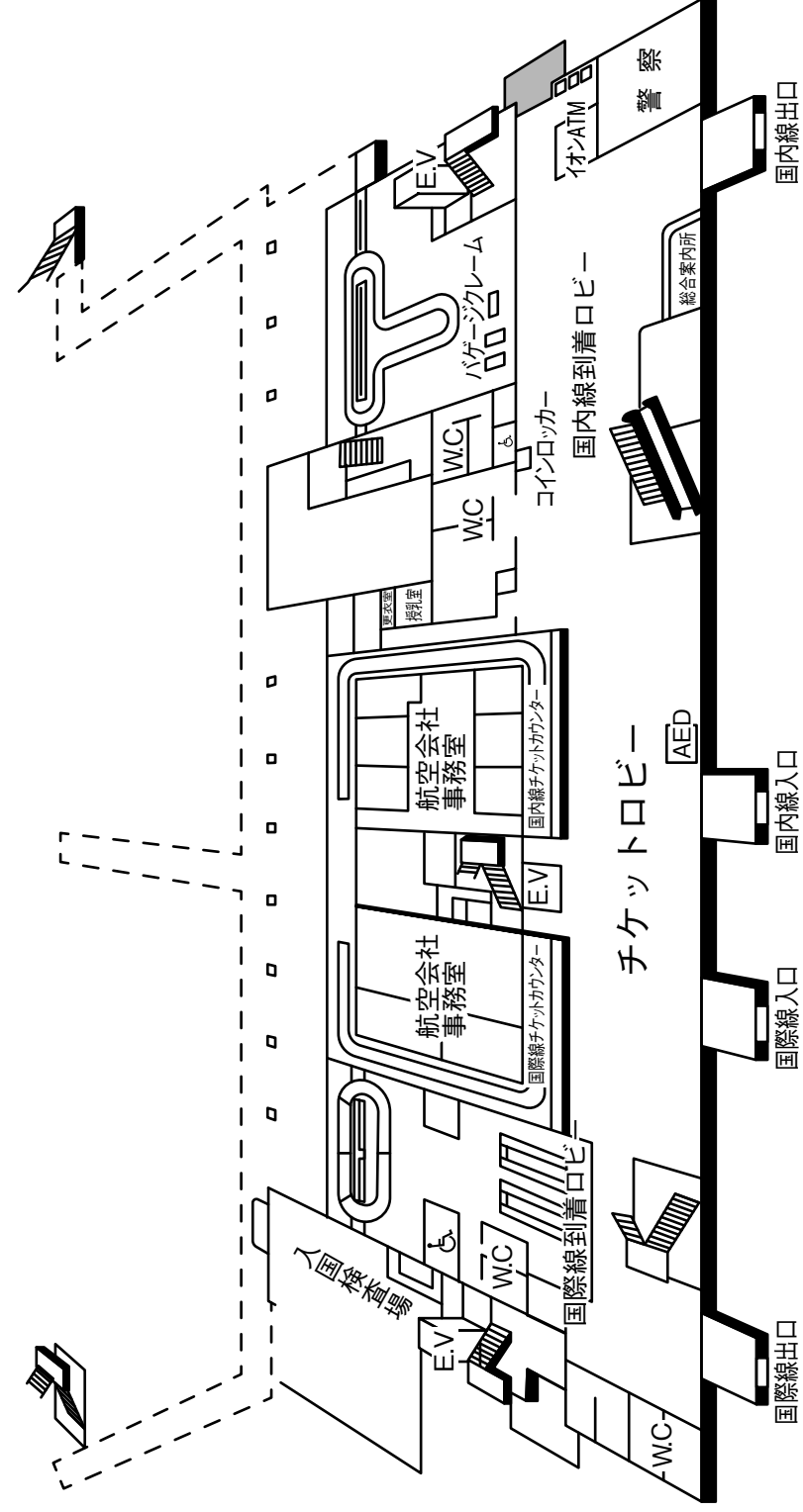
3 階



2 階

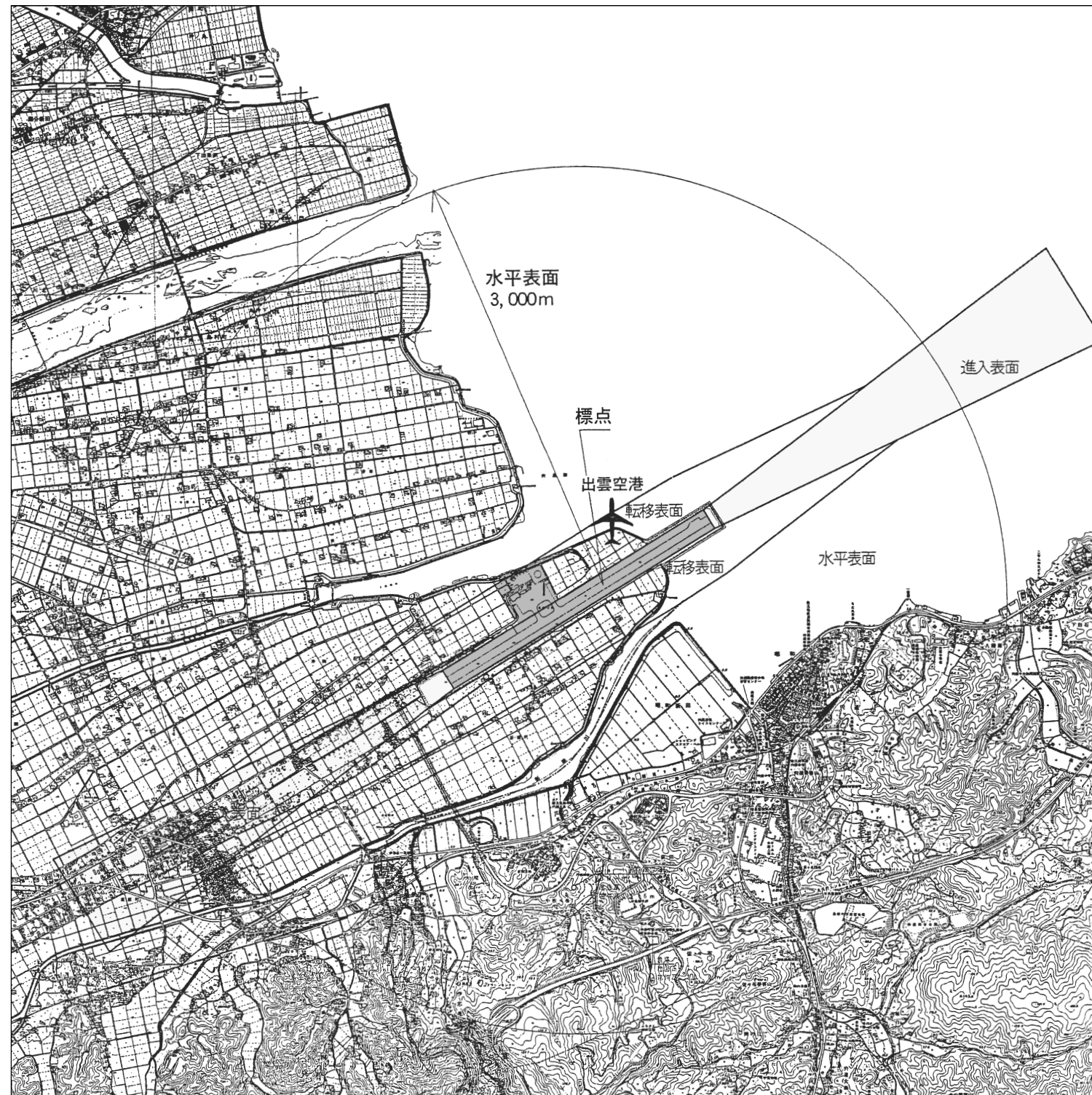


1 階

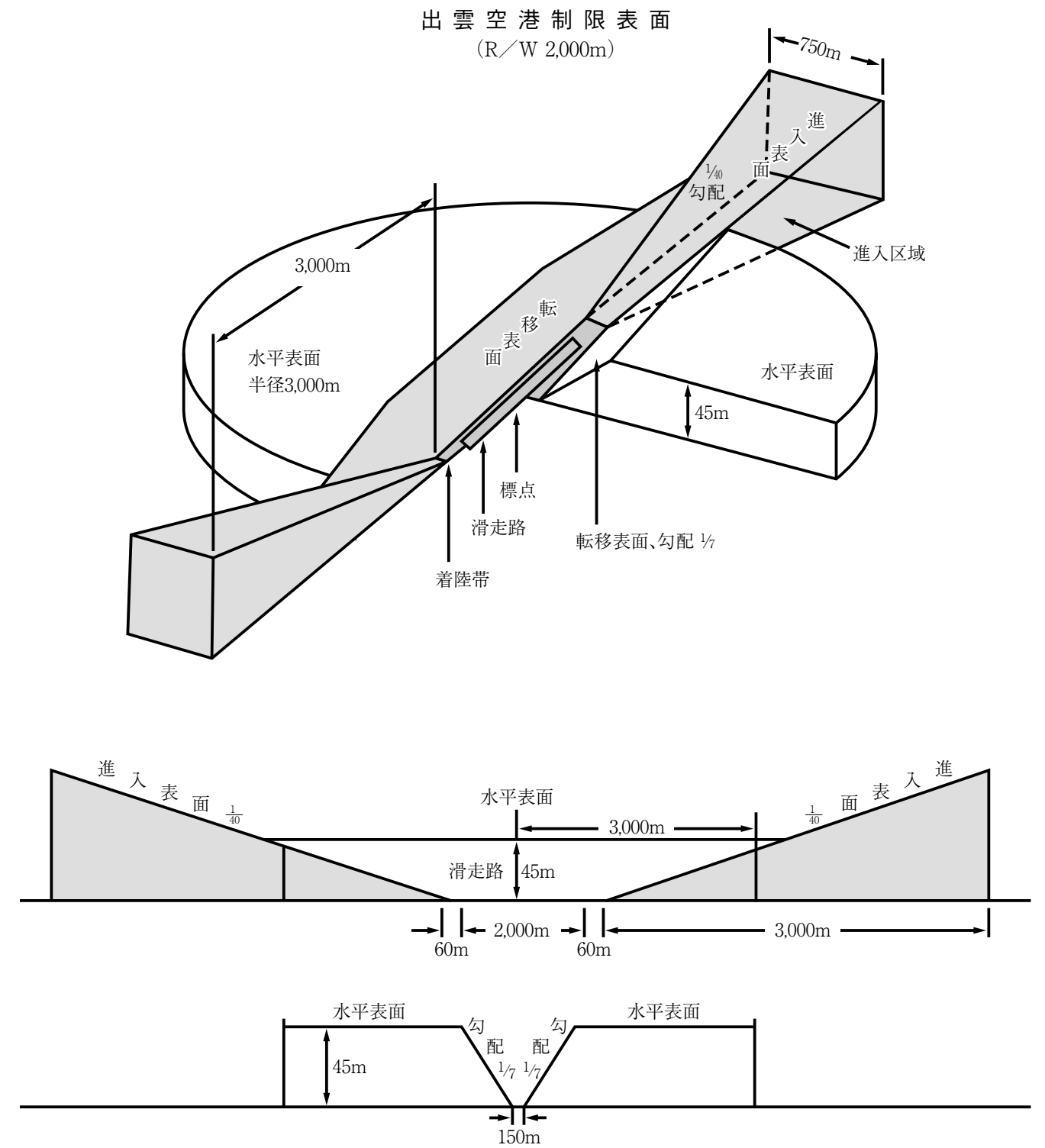




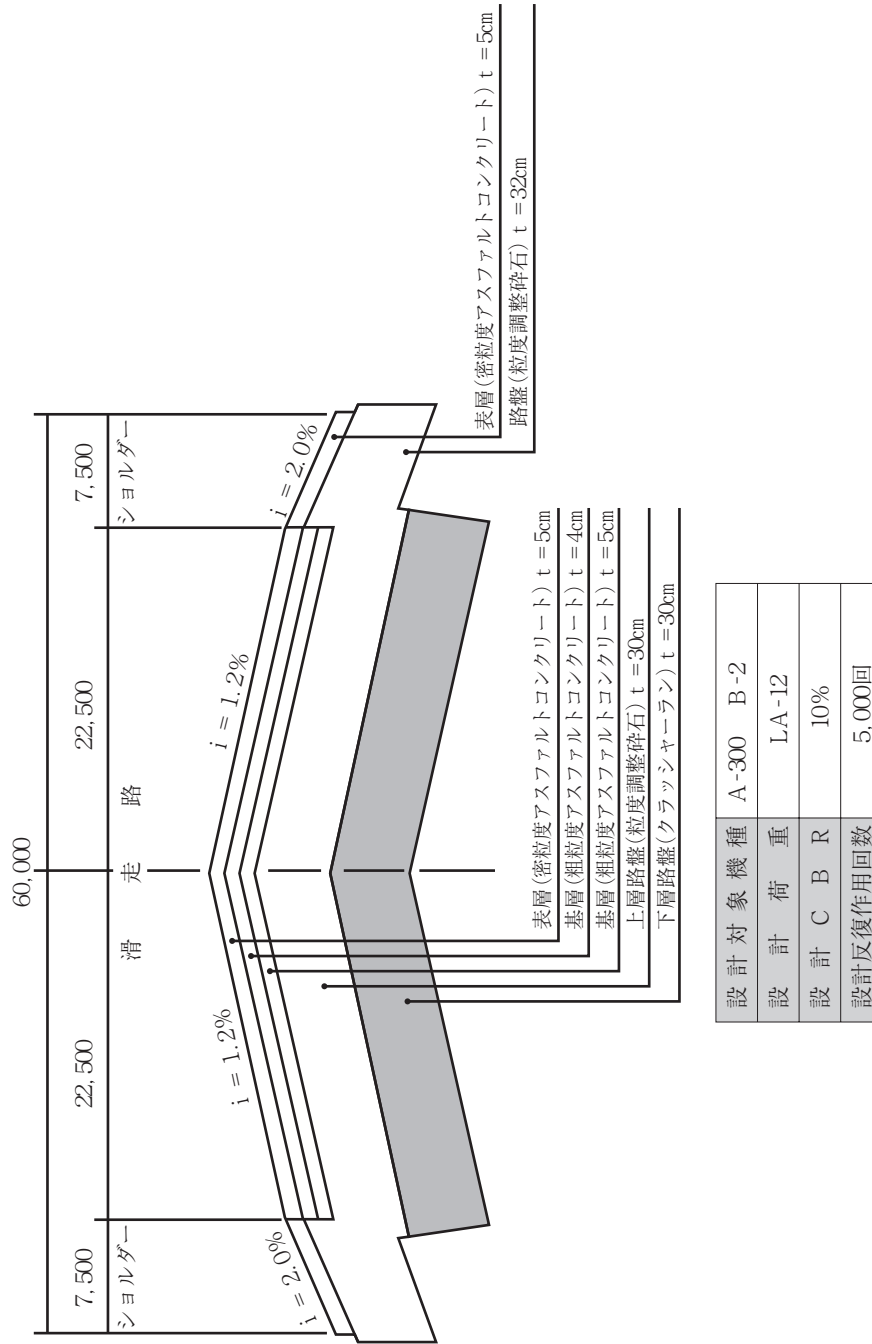
5. 制限表面 (進入表面、轉移表面、水平表面) ・平面図



6. 制限表面説明図



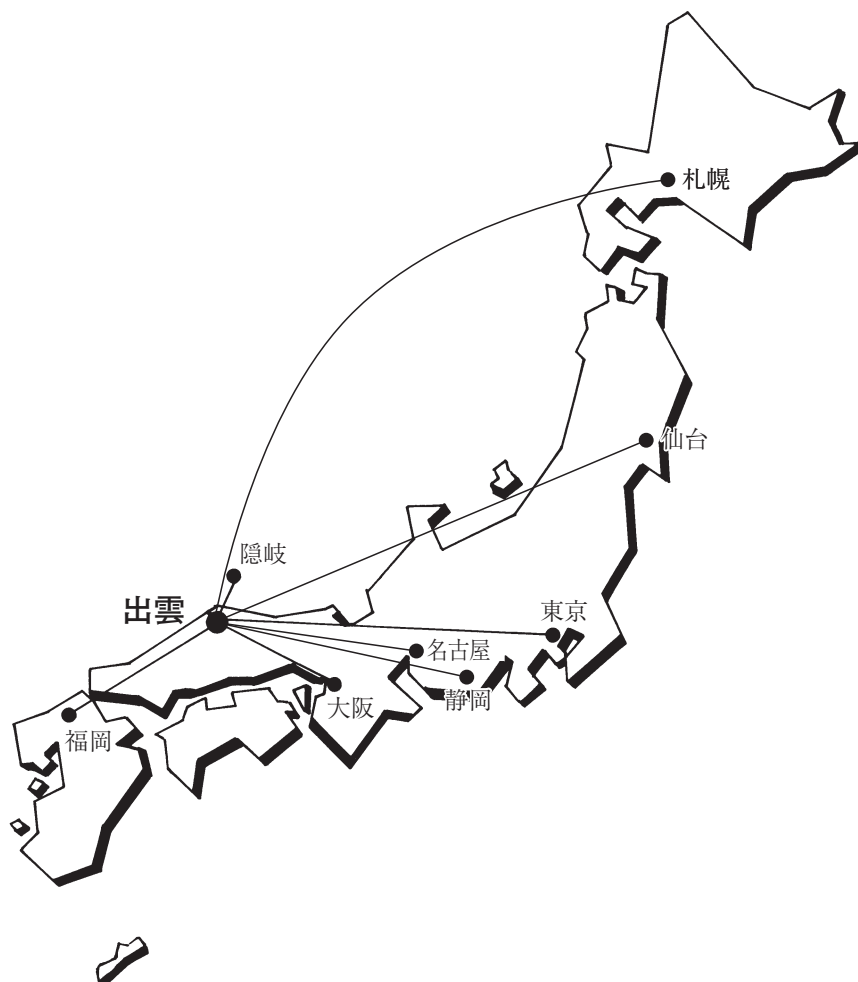
7. 滑走路標準断面図



## 4. 空港の利用状況

### 1. 定期便就航路線（令和3年5月1日現在）

就航路線	便数	航空会社	所要時間	就航機種（定員）
東京便	1日5往復	日本航空(株)	1時間20分	B737-800(165)、B767-300(261)
大阪便	1日4往復	(株)ジェイエア	50分	ERJ170(76)、ERJ190(95)
福岡便	1日2往復	日本エアコミューター(株)	1時間10分	ATR42-600(48)
隠岐便	1日1往復	日本エアコミューター(株)	30分	ATR42-600(48)
名古屋便	1日2往復	(株)フジドリームエアラインズ	1時間	ERJ170(76)、ERJ175(84)
静岡便	1日1往復	(株)フジドリームエアラインズ	1時間10分	ERJ170(76)、ERJ175(84)
仙台便	1日1往復	(株)フジドリームエアラインズ	1時間30分	ERJ170(76)、ERJ175(84)
札幌便	1日1往復 ※令和3年度は 8月の月・水・金・日	日本航空(株)	1時間50分	B737-800(165)





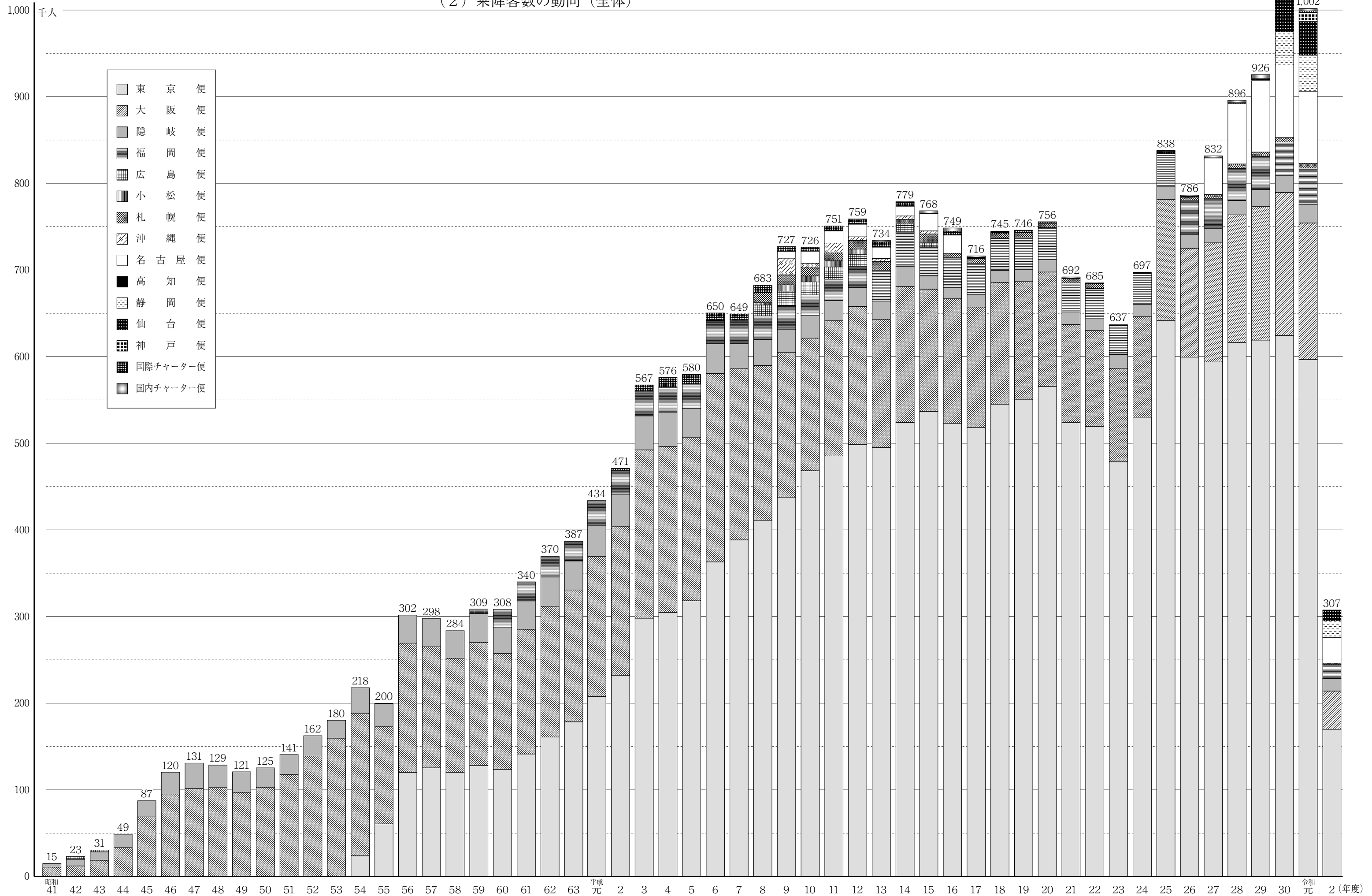
2. 年度別乗降客数

(1) 総括表

(単位：人)

年度	総数	東京便	大阪便	隠岐便	福岡便	広島便	小松便	札幌便	沖縄便	名古屋便	高知便	静岡便	仙台便	神戸便	国際チャーター便	国内チャーター便
昭和41	14,808		10,717	3,743		348										
42	22,900		12,133	7,607		3,160										
43	30,545		18,663	9,694		2,188										
44	48,767		33,182	15,585												
45	87,397		68,752	18,645												
46	120,338		95,156	25,182												
47	130,886		101,461	29,425												
48	128,527		102,463	26,064												
49	120,868		97,093	23,775												
50	125,391		102,945	22,446												
51	140,670		117,752	22,918												
52	162,496		138,979	23,517												
53	180,335		159,548	20,787												
54	217,845	23,777	164,598	29,470												
55	199,580	60,696	112,170	26,714												
56	301,639	120,151	149,070	32,418												
57	297,566	125,331	139,749	32,486												
58	283,708	120,204	131,614	31,890												
59	308,625	128,014	142,283	33,117	5,211											
60	308,380	123,450	133,963	30,318	20,649											
61	340,064	141,261	143,980	32,692	22,131											
62	369,852	160,898	150,835	33,780	23,911										428	
63	386,987	178,406	152,206	33,480	22,895											
平成元	434,042	207,706	161,758	35,779	28,561										238	
2	471,075	232,160	171,609	36,898	28,315										2,093	
3	567,297	297,955	194,338	39,203	27,933										7,868	
4	575,953	304,794	191,430	39,608	28,512										11,609	
5	579,544	318,159	188,220	33,849	27,918										11,398	
6	650,378	362,971	217,595	34,177	26,755										8,880	
7	649,167	388,353	198,048	28,398	26,547										7,821	
8	682,584	411,049	178,624	29,872	27,594	12,420	2,525	11,655							8,845	
9	726,982	437,707	166,829	27,015	27,346	16,628	7,230	11,586	18,699	8,454					5,488	
10	725,808	468,240	152,992	25,979	23,841	15,157	6,831	9,432	4,996	14,086					4,254	
11	750,841	485,345	156,044	23,206	24,570	14,315	7,075	8,990	11,481	14,014					5,801	
12	758,819	498,399	159,475	21,848	24,608	13,374	6,430	9,907	4,179	14,453	224				4,892	1,030
13	733,941	494,889	147,922	21,217	35,648			10,010	3,582	12,978					6,115	1,580
14	778,721	524,034	156,804	23,340	39,306	9,489		5,316	4,043	10,718					4,892	779
15	768,295	536,754	141,117	15,174	33,665	4,442		10,308	3,530	19,640					358	3,307
16	748,532	522,917	143,889	12,436	34,942			5,049		21,004					4,396	3,899
17	716,115	518,064	139,149	14,648	35,719			5,603							1,342	1,590
18	744,856	545,007	140,776	13,760	37,365			4,782							2,573	593
19	745,963	550,703	135,848	13,868	37,548			4,819							2,397	780
20	755,656	565,594	132,070	14,195	36,944			4,899							1,472	482
21	691,929	523,782	113,188	14,514	33,385			5,231							751	1,078
22	685,024	519,368	110,686	14,247	34,348			5,149							700	526
23	637,383	478,452	108,046	15,728	34,456										161	540
24	697,374	529,985	116,009	14,292	35,489										1,211	388
25	837,840	641,667	139,809	15,082	37,820										2,329	1,133
26	786,434	599,302	125,824	15,593	39,846			3,666		448					903	852
27	831,735	593,718	137,579	16,390	34,388			5,112		41,924					360	2,264
28	895,766	616,185	147,440	16,368	37,294			5,021		69,581					1,101	2,776
29	925,516	618,916	154,441	19,410	38,244			5,126		82,422	988				1,306	4,663
30	1,016,858	624,204	165,310	19,591	38,473			5,245		83,756	38,901	37,327			1,322	2,729
令和元	1,001,542	598,667	157,568	21,456	41,915			5,379		83,296	41,713	38,532	10,641		1,862	2,513
2	307,491	169,877	44,115	14,535	16,084			1,564		29,545	19,391	12,137				243
合計	27,207,635	16,365,111	7,273,864	1,267,429	1,130,176	91,521	30,091	143,849	50,510	506,319	224	100,993	87,996	10,641	115,166	33,745

(2) 乗降客数の動向 (全体)





◎仙 台 便

年 度	月	就 航 状 況			利 用 客 数			
		運 回 数	欠 回 数	就 航 率 (%)	乗 客 数 (人)	降 客 数 (人)	計 (人)	搭 乗 率 (%)
令 和 2 年 度	4	30	4	88.2	155	157	312	12.5
	5							
	6	38		100.0	173	220	393	12.4
	7	62		100.0	792	825	1,617	31.5
	8	62		100.0	759	827	1,586	30.7
	9	50	2	96.2	600	691	1,291	31.3
	10	16		100.0	333	345	678	51.1
	11	56		100.0	1,316	1,416	2,732	58.1
	12	39	1	97.5	563	627	1,190	36.5
	1	27	5	84.4	292	268	560	24.7
	2							
	3	48		100.0	861	917	1,778	44.3
	計	428	12	97.3	5,844	6,293	12,137	34.0
令和元年度	726	6	99.2	18,543	19,989	38,532	63.6	
平成30年度	679	13	98.1	18,351	18,976	37,327	71.3	
29年度								
28年度								
27年度								
26年度								
25年度								
24年度								
23年度								
22年度								
21年度								
20年度								
19年度								
18年度								

◎神 戸 便

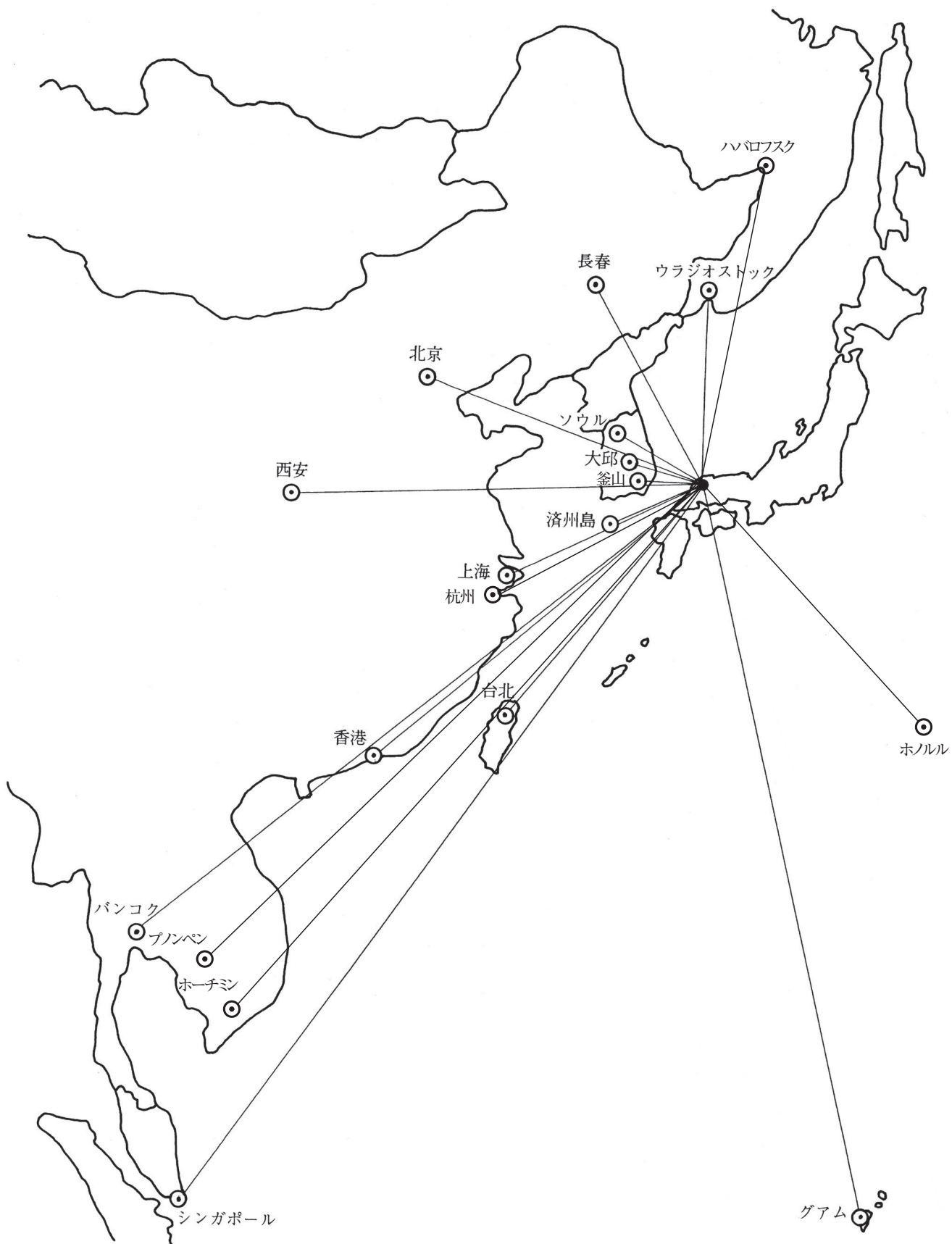
年 度	月	就 航 状 況			利 用 客 数			
		運 回 数	欠 回 数	就 航 率 (%)	乗 客 数 (人)	降 客 数 (人)	計 (人)	搭 乗 率 (%)
令 和 2 年 度	4							
	5							
	6							
	7							
	8							
	9							
	10							
	11							
	12							
	1							
	2							
	3							
	計							
令和元年度	395	7	98.3	5,405	5,236	10,641	33.4	
平成30年度								
29年度								
28年度								
27年度								
26年度								
25年度								
24年度								
23年度								
22年度								
21年度								
20年度								
19年度								
18年度								

4. 国際線チャーター便の就航状況

(単位：便・人)

行先	航空会社	平成18		19		20		21		22		23		24		25		26		27		28		29		30		令和元		2				
		便数	利用者数	便数	利用者数	便数	利用者数	便数	利用者数	便数	利用者数	便数	利用者数	便数	利用者数	便数	利用者数	便数	利用者数	便数	利用者数	便数	利用者数	便数	利用者数	便数	利用者数	便数	利用者数	便数	利用者数			
韓国	J I N A I R													4	597	2	422																	
	アジアナ	2	391																															
	イースター							2	276																									
	ティーウェイ航空 コリアエクスプレスエア																								2	419			16	779				
中国	中国国際	2	208	4	478																													
	中国東方	2	303	2	178																													
	中国南方	2	324																															
	上 海	4	566	4	496	2	414																											
台湾	ドラゴン									2	208																							
	チャイナエアライン	4	781	8	877	8	1,058	4	490							12	1,557	4	717	2	360	4	1,101	4	1,024	2	579	4	1,083					
	マンダリン													4	394																			
ベトナム	ベトナム									2	216			2	220																			
	アンコール			2	340													2	186															
ロシア	ホノルル									1	161					2	350							1	282	1	324							
	ウラジオストック ダリアピア									2	261																							
合 計		16	2,573	22	2,641	10	1,472	6	751	6	700	1	161	10	1,211	16	2,329	6	903	2	360	4	1,101	5	1,306	5	1,322	20	1,862	0	0			

# チャーター便運航実績



## 5. 年度別航空貨物取扱数量

総括表

(単位：kg)

年度	月	積荷	卸荷	計
令和2年度	4	27,145	4,607	31,752
	5	5,871	1,873	7,744
	6	5,955	3,630	9,585
	7	7,261	4,159	11,420
	8	14,901	6,042	20,943
	9	21,490	5,051	26,541
	10	36,280	7,553	43,833
	11	47,029	6,718	53,747
	12	42,087	6,562	48,649
	1	15,090	4,101	19,191
	2	9,670	4,181	13,851
	3	14,420	4,653	19,073
	計		247,199	59,130
令和元年度		749,031	167,751	916,782
平成30年度		805,064	234,380	1,039,444
29年度		745,198	270,977	1,016,175
28年度		709,766	282,482	992,248
27年度		743,621	301,919	1,045,540
26年度		898,002	318,766	1,216,768
25年度		943,808	318,385	1,262,193
24年度		974,442	277,565	1,252,007
23年度		793,855	250,733	1,044,588
22年度		1,171,653	249,461	1,421,114
21年度		1,688,168	302,212	1,990,380
20年度		1,900,699	431,470	2,332,169
19年度		1,659,733	533,211	2,192,944
18年度		1,634,385	515,112	2,149,497

東京便

(単位：kg)

年度	月	積荷	卸荷	計
令和2年度	4	26,583	4,494	31,077
	5	5,784	1,777	7,561
	6	5,913	3,566	9,479
	7	7,203	4,098	11,301
	8	14,341	5,868	20,209
	9	21,386	4,929	26,315
	10	35,232	7,343	42,575
	11	45,439	6,629	52,068
	12	40,625	6,358	46,983
	1	14,455	3,901	18,356
	2	9,562	4,126	13,688
	3	14,130	4,469	18,599
	計		240,653	57,558
令和元年度		731,919	164,640	896,559
平成30年度		790,278	230,895	1,021,173
29年度		728,004	267,267	995,271
28年度		691,031	279,431	970,462
27年度		723,005	298,543	1,021,548
26年度		881,109	308,547	1,189,656
25年度		923,287	296,475	1,219,762
24年度		953,029	256,558	1,209,587
23年度		767,888	226,536	994,424
22年度		1,149,513	224,504	1,374,017
21年度		1,655,820	275,854	1,931,674
20年度		1,876,614	403,517	2,280,131
19年度		1,628,116	503,198	2,131,314
18年度		1,613,343	493,398	2,106,741

大阪便

(単位：kg)

年度	月	積荷	卸荷	計
令和2年度	4	516	59	575
	5	31	47	78
	6	1	14	15
	7	14	12	26
	8	346	83	429
	9	49	63	112
	10	658	108	766
	11	1,058	41	1,099
	12	900	120	1,020
	1	580	121	701
	2			
	3	203	67	270
	計		4,356	735
令和元年度		14,689	2,248	16,937
平成30年度		13,639	2,303	15,942
29年度		15,179	2,488	17,667
28年度		16,544	1,920	18,464
27年度		18,106	2,011	20,117
26年度		13,065	8,548	21,613
25年度		18,005	20,379	38,384
24年度		16,526	19,047	35,573
23年度		21,403	21,853	43,256
22年度		18,266	22,313	40,579
21年度		28,399	23,499	51,898
20年度		19,278	24,842	44,120
19年度		26,065	26,404	52,469
18年度		17,348	17,357	34,705

福岡便

(単位：kg)

年度	月	積荷	卸荷	計
令和2年度	4	25	4	29
	5	4	4	8
	6	3	22	25
	7	8	9	17
	8	43	43	86
	9	4	32	36
	10	334	41	375
	11	467	7	474
	12	524	17	541
	1	3	4	7
	2	18		18
	3	24		24
	計		1,457	183
令和元年度		1,670	298	1,968
平成30年度		698	533	1,231
29年度		1,192	360	1,552
28年度		1,448	500	1,948
27年度		1,459	686	2,145
26年度		2,833	912	3,745
25年度		1,691	553	2,244
24年度		3,786	715	4,501
23年度		3,524	1,020	4,544
22年度		2,115	1,383	3,498
21年度		1,957	1,458	3,415
20年度		2,992	1,749	4,741
19年度		3,714	2,193	5,907
18年度		1,787	2,315	4,102



隠岐便

(単位：kg)

年度	月	積荷	卸荷	計
令和2年度	4	21	50	71
	5	52	45	97
	6	38	28	66
	7	36	40	76
	8	39	48	87
	9	51	27	78
	10	56	61	117
	11	65	41	106
	12	38	67	105
	1	52	75	127
	2	90	55	145
	3	63	117	180
	計	601	654	1,255
令和元年度		749	561	1,310
平成30年度		446	646	1,092
29年度		823	854	1,677
28年度		741	631	1,372
27年度		1,051	678	1,729
26年度		995	750	1,745
25年度		825	978	1,803
24年度		1,101	1,245	2,346
23年度		1,040	1,324	2,364
22年度		1,727	1,261	2,988
21年度		1,983	1,401	3,384
20年度		1,735	1,359	3,094
19年度		1,838	1,339	3,177
18年度		1,767	2,038	3,805

札幌便

(単位：kg)

年度	月	積荷	卸荷	計
令和2年度	4			
	5			
	6			
	7			
	8	132		132
	9			
	10			
	11			
	12			
	1			
	2			
	3			
	計	132		132
令和元年度		4	4	8
平成30年度		3	3	6
29年度			8	8
28年度		2		2
27年度			1	1
26年度			9	9
25年度				
24年度				
23年度				
22年度		32		32
21年度		9		9
20年度		80	3	83
19年度			77	77
18年度		140	4	144

## 6. 年度別航空郵便取扱数量

総括表

(単位：kg)

年度	月	積荷	卸荷	計
令和2年度	4	940		940
	5	753		753
	6	855		855
	7	843		843
	8	745		745
	9	692		692
	10	863		863
	11	869		869
	12	1,402		1,402
	1	1,220		1,220
	2	811		811
	3	794		794
計		10,787		10,787
令和元年度		12,759		12,759
平成30年度		14,605		14,605
29年度		15,709		15,709
28年度		14,317		14,317
27年度		7,085		7,085
26年度		5,554		5,554
25年度		5,723	39	5,762
24年度		5,619		5,619
23年度		5,102		5,102
22年度		5,236		5,236
21年度		7,675		7,675
20年度		8,402	2	8,404
19年度		14,811	98	14,909

東京便

(単位：kg)

年度	月	積荷	卸荷	計
令和2年度	4	940		940
	5	753		753
	6	855		855
	7	843		843
	8	745		745
	9	692		692
	10	863		863
	11	869		869
	12	1,402		1,402
	1	1,220		1,220
	2	811		811
	3	794		794
計		10,787		10,787
令和元年度		12,759		12,759
平成30年度		14,605		14,605
29年度		15,709		15,709
28年度		14,317		14,317
27年度		7,085		7,085
26年度		5,554		5,554
25年度		5,723	39	5,762
24年度		5,619		5,619
23年度		5,097		5,097
22年度		5,234		5,234
21年度		7,675		7,675
20年度		8,372		8,372
19年度		14,764	1	14,765

大阪便

(単位：kg)

年度	月	積荷	卸荷	計
令和2年度	4			
	5			
	6			
	7			
	8			
	9			
	10			
	11			
	12			
	1			
	2			
	3			
計				
令和元年度				
平成30年度				
29年度				
28年度				
27年度				
26年度				
25年度				
24年度				
23年度		5		5
22年度		2		2
21年度				
20年度		30	2	32
19年度		47	91	138

7. 令和2年度航空貨物品目別取扱数量

(単位：kg)

	品 目	東 京	大 阪	福 岡	隠 岐	札 幌	沖 縄	名古屋	静 岡	合 計
積荷	一般貨物	99,794	3,094	45	331	132				103,396
	野 菜	102,104								102,104
	果 物	13,620								13,620
	植 物	6,927								6,927
	魚 介 類	624		404	14					1,042
	食 料 品	17,018	1,021	897	54					18,990
	特殊貨物	150								150
	動 物	416	241	111	202					970
	計	240,653	4,356	1,457	601	132				247,199
卸荷	一般貨物	56,562	187	20	303					57,072
	野 菜									
	果 物									
	植 物									
	魚 介 類				219					219
	食 料 品	48	18		49					115
	特殊貨物	288								288
	動 物	660	530	163	83					1,436
	計	57,558	735	183	654					59,130

## 8. 年度別航空貨物品目別取扱数量

(単位：kg)

	品 目	平成23年度	平成24年度	平成25年度	平成26年度	平成27年度	平成28年度	平成29年度	平成30年度	令和元年度	令和2年度
積	一般貨物	319,027	229,621	290,562	187,494	150,084	148,926	198,160	265,511	265,912	103,396
	野 菜	323,144	618,662	525,610	529,661	385,248	434,415	432,606	442,321	377,451	102,104
	果 物	21,273	18,896	11,550	14,325	17,914	12,906	17,544	15,546	21,616	13,620
	植 物	499	2,008	495	8,233	7,136	19,410	14,149	14,705	20,427	6,927
	魚介類	57,397	22,528	9,935	1,118	2,442	238	207	1,585	2,013	1,042
	食料品	70,630	80,939	124,392	155,388	179,234	92,672	81,133	64,391	60,331	18,990
	特殊貨物	337	260	269	447	398	363	376	248	176	150
	動 物	1,548	1,523	1,395	1,336	1,165	836	1,023	757	1,105	970
	計	793,855	974,437	964,208	898,002	743,621	709,766	745,198	805,064	749,031	247,199
荷	一般貨物	243,034	272,019	322,106	314,507	296,437	278,024	265,450	229,965	163,418	57,072
	野 菜	2	5		3	9			8		
	果 物	11	5	6	6	5			26	4	
	植 物	1,473	515	602	10	18	47	6	8		
	魚介類	1,925	1,676	1,280	655	418	437	592	270	136	219
	食料品	1,051	440	768	1,193	2,844	1,872	2,061	1,407	1,152	115
	特殊貨物	530	414	197	722	1,058	343	658	171	433	288
	動 物	2,705	2,472	1,692	1,655	1,130	1,759	2,210	2,525	2,608	1,436
	計	250,731	277,546	326,651	318,751	301,919	282,482	270,977	234,380	167,751	59,130

9. 年度別使用形態別着陸回数

(単位：回)

区分 年度	民間機		その他				合計
	定期便	その他	国県有機	自衛隊機	外国機	チャーター便	
平成18	5,220	323	435	3		15	5,996
19	5,503	249	385	1		11	6,149
20	5,585	320	343	1		9	6,258
21	5,705	273	356	3		13	6,350
22	5,175	257	386	2		14	5,834
23	5,029	203	712	6		5	5,955
24	5,160	180	822	4		9	6,175
25	5,188	187	777	3		21	6,176
26	5,044	168	805	3		15	6,035
27	5,087	149	724	10		29	5,999
28	5,303	142	816			28	6,289
29	5,404	189	834	3		46	6,476
30	5,800	213	742			30	6,785
令和元	5,936	158	743	1		39	6,877
2	3,424	219	735			4	4,382

10. 年度別機種別着陸回数

(単位：回)

機種	18年度	19年度	20年度	21年度	22年度	23年度	24年度	25年度	26年度	27年度	28年度	29年度	30年度	令和元年度	令和2年度
A300-600R	1,018	1,153	1,298	1,138	784										
DH3											2	4			
CJ4											2				
A320-200	4	2		2	3				2						
A321					1		2								
B737	14	15	11	377	627	1,209	1,152	1,027	928	974	811	1,027	1,118	1,105	592
B767		2				359	716	950	1,051	864	1,010	801	721	728	223
B787													2		
CRJ200											327	152			
ERJ145														16	
ERJ170					4	2		12	6	134	300	358	2,213	1,907	699
ERJ175									6	260	373	622	546	1,140	828
ERJ190													44	54	289
TU154			2												
MD81	161	169	179	168	17										
MD87	380	353													
MD90	288	166	361	168	418	240	66								
DHC-8-400	814	399	557	285	148	372	641	739	1,217	1,442	1,070	1,070	111	2	
E-190							2								
サ-ブ	2,564	3,279	3,198	3,591	3,197	2,862	2,590	2,505	1,852	1,446	1,443	1,417	1,096	269	
A-T-R													3	777	889
C-1	3	1	1	3	2	6	4	3	2	3		3			
C-2															1
小型機(プロペラ)	174	116	154	138	105	68	73	92	73	46	53	93	45	45	41
小型機(ジェット)	11	14	7	3	8	39	26	6	5	2	1	1	12	11	5
ヘリコプター	565	478	492	477	535	798	903	842	893	828	897	924	874	822	816
合計	5,996	6,149	6,258	6,350	5,849	5,955	6,175	6,176	6,035	5,999	6,289	6,472	6,785	6,877	4,382

11. 年度別機種別停留回数 ※3時間以上の駐機

(単位：回)

機種	平成18年度	19年度	20年度	21年度	22年度	23年度	24年度	25年度	26年度	27年度	28年度	29年度	30年度	令和元年度	令和2年度
A - 3 0 0	228	365	363	360	270										
B 7 3 7	2	3	2	5	6	303	364	353	363	365	328	328	365	362	19
B 7 5 7							2								
B 7 6 7								18	1		33	36	6	2	4
C R J 2 0 0											5				
E R J 1 7 0					1								8	2	67
E R J 1 7 5										1	16	14	9	17	217
M D - 8 1			27	25											
M D - 8 7	26														
M D - 9 0	133	26		1	115	59	1								
DHC-8-400	1						3	4	4	1	1	1	2		
サ - ブ	1	151	360	357	214	18	12	12	1	29	228	134	12	1	
A T R													2	5	4
小型機	84	30	43	71	33	30	42	43	17	18	40	35	22	26	11
へリコプター	66	32	62	88	123	257	24	27	39	45	54	25	33	29	22
合計	541	607	857	907	762	667	448	457	425	459	705	573	459	444	344



12. 年度別欠航原因回数

(単位：回)

年 度	月	雲高・視程			台風 強風	空港 閉鎖	相手空港		航路 悪天候	機材関係			乗務員 練り	その他	計
		雨	霧	雪			天候 不良	空港 閉鎖		機材 練り	機材 故障	機材 整備			
令和 2年 度	4				11		4			4	1				20
	5	1								4					5
	6	3			2		2								7
	7								4			7			11
	8							2				1		2	5
	9				22		2		4	8	9	2			47
	10														
	11						4				9	3	2	4	22
	12			36							12				48
	1			64	2		3				4	4	2		79
	2			3	3		4						3		13
	3				2		2					1			5
計		4		103	42		23		8	41	19	16	4	2	262
令和元年度		5		9	14		109	2	4	43	30	2	5	3	226
平成30年度		1	3	9	18		39	1	48	43	36	4	3		205
29年度			22	96	2		16		54	23	26	5			244
28年度		7		45	41		16	4	34	30	18	6	4	3	208
27年度					1		19		46	16	22			6	110
26年度		6		10			1		79	42	24		1	1	164
25年度		4	7	18			30			86	41				186
24年度				20	8		33		10	51	44				166
23年度		13	9	32	65		8			18	51			18	214
22年度		16		38	12		22	4		24	27				143
21年度		4	12	14	14		11			41	35	9		1	141
20年度		12	4	35	12		24			20	42		32		181
19年度		12	19	68	25		27			140	29	5		14	339
18年度		27	26	14	26		26			6	38	2			165

## 13. 着陸料収入等

(円)

区分 年度	着 陸 料		夜間照明料	停 留 料	計
	国 際	国 内			
平成15	318,333	284,025,899	—	4,812,316	289,156,548
16	3,260,042	265,362,667	—	4,324,043	272,946,752
17	1,149,764	237,362,766	—	4,514,088	243,026,618
18	1,418,394	249,074,613	—	3,709,516	254,202,523
19	1,728,094	259,695,713	—	4,812,855	266,236,662
20	517,596	280,419,313	—	5,288,028	286,224,937
21	330,664	262,151,767	—	5,238,865	267,721,296
22	681,999	234,502,668	—	4,666,447	239,851,114
23	—	161,037,325	—	2,302,043	163,339,368
24	291,864	219,955,648	—	2,355,570	222,603,082
25	1,292,741	244,130,673	—	2,452,218	247,875,632
26	635,688	267,105,707	—	2,322,509	270,063,904
27	422,028	248,758,826	—	2,324,054	251,504,908
28	341,856	259,494,900	—	3,062,083	262,898,839
29	709,766	250,590,206	—	2,829,668	254,129,640
30	903,932	295,065,532	—	2,541,868	298,511,332
令和元	915,798	320,930,124	—	2,423,102	324,269,024
2	—	130,928,857	—	1,012,447	131,941,304

## 5. 参考資料

### 1. 年度別積雪及び除雪等一覧 (12月から3月までの期間)

年度	区分	積雪日数 (日)	年間降雪量 (cm)	除雪日数 (日)	凍結防止剤 散布日数 (日)	凍結防止剤 散布量 (kg)
平成7		54	53	14	29	104,400
8		38	40	13	9	(尿素) 5,500 (酢酸) 6,500
9		22	41	4	12	(尿素) 22,000 (酢酸) 1,900
10		21	24	11	8	(尿素) 49,160
11		45	67	15	22	(尿素) 53,600
12		36	54	10	16	(尿素) 73,400
13		34	17	8	14	(尿素) 38,400
14		42	49	14	8	(尿素) 51,640
15		28	10	17	25	(尿素) 105,220
16		36	47	16	18	(尿素) 99,500
17		21	88	23	30	(尿素) 162,400
18		4	19	7	9	(尿素) 56,800
19		42	57	19	21	(尿素) 154,400
20		15	39	13	10	(尿素) 37,600
21		10	13	10	12	(尿素) 71,200
22		30	55	39	34	(尿素) 240,000
23		24	44	28	22	(尿素) 174,240
24		14	21	17	13	(尿素) 77,060
25		12	63	16	25	(酢酸) 68,000
26		6	17	10	19	(酢酸) 55,000
27		7	18	7	17	(酢酸) 35,500 (蟻酸) 38,500
28		16	80	11	8	(蟻酸) 60,500
29		21	88	23	27	(蟻酸) 76,440
30		1	2	5	18	(蟻酸) 18,340
令和元		3	8	3	10	(蟻酸) 12,200
2		13	76	14	19	(蟻酸) 64,920

### 2. 令和2年度除雪機械保有台数

スノー スイーパー	凍結防止剤 散布車	スノー グレーダー	タイヤ ショベル	スノー プラウ	スノー ロータリー	合計
5台	1台	0台	0台	5台	1台	12台

### 3. 令和2年度鳥獣駆除記録

(単位：回)

項目 月	出動回数	威 嚇 回 数								航 空 機 接 触								
		トビ		カラス		サギ		その他		トビ		カラス		サギ		その他		回収無回数
		回数	羽数	回数	羽数	回数	羽数	回数	羽数	回数	羽数	回数	羽数	回数	羽数	回数	羽数	
4月	86	66	293	6	12	2	2	12	140									
5月	98	68	247	5	10	2	2	23	80							1	1	
6月	113	76	293	11	56	2	2	24	50							3	2	1
7月	124	73	412	13	64	14	29	24	298							2	3	
8月	218	108	589	28	189	73	229	17	108							2	2	
9月	127	58	196	19	3,269	41	128	9	236							2	2	
10月	125	86	373	20	594	8	16	11	485									
11月	270	52	156	69	16,848	137	8	12	661									
12月	101	30	94	67	19,800	1	1	3	82							1		1
1月	63	21	65	41	7,713			1	1									
2月	65	21	62	36	3,988	5	209	3	116							1		1
3月	126	56	131	60	538	1	2	9	70									
計	1,516	715	2,911	375	53,081	286	628	148	2,327							12	10	3

### 4. 年度別バードストライク件数

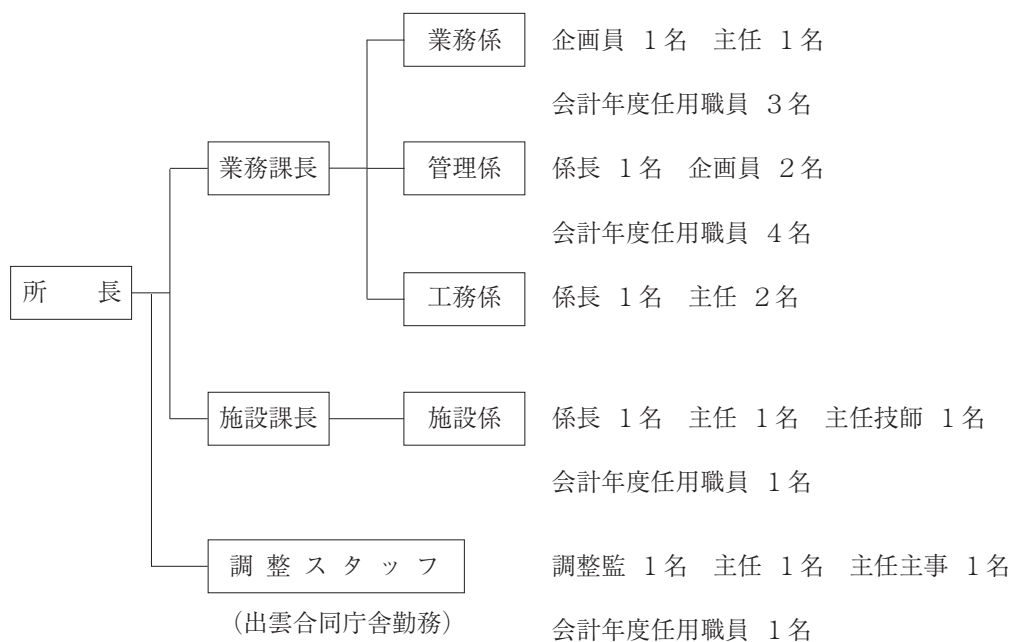
(単位：回)

区 分 年 度	大型鳥類		中型鳥類		小型鳥類				不明		年度合計	離発着回数 (定期便)
	トビ	サギ	カラス	カモ	ツバメ	スズメ	コウモリ	その他	鳥種不明	無回収		
平成23年度	7							15		15	37	10,058
平成24年度	5		1					12		12	30	10,320
平成25年度		1		2	7	4	3			8	25	10,376
平成26年度	6			1	2	2		4	1	8	24	10,088
平成27年度	2				9	7	2	9	4	4	37	10,174
平成28年度	2			5	11	3	1	4			26	10,606
平成29年度	3	1		4	3	3		6		1	21	10,808
平成30年度	5			1	6	1		7	1		21	11,600
令和元年度	2			1	4	1		2		1	11	11,872
令和2年度					2	2		6	2		12	6,848

## 5. 組織及び職員数

令和3年5月1日現在

### 1 組織図



### 2 職員数

所長	調整監	課長	係長	企画員	主任	主任主事	主任技師	正規職員計	会計年度任用職員	計
1	1	2	3	3	5	1	1	17	9	26

## 6. 空港関係官公署及び民間事業所

令和3年5月1日現在

- 1 島根県出雲空港管理事務所
- 2 国土交通省大阪航空局出雲空港出張所
- 3 気象庁関西航空地方气象台出雲航空気象観測所
- 4 島根県防災航空管理所
- 5 島根県警察本部航空隊
- 6 島根県出雲警察署出雲空港派出所
- 7 出雲空港ターミナルビル(株)
- 8 日本航空(株) 出雲空港駐在員事務所  
〔(株)一畑トラベルサービス〕
- 9 (株)フジドリームエアラインズ 出雲空港支店
- 10 (株) エスエーエス出雲空港事業所
- 11 (株) J A Lエンジニアリング出雲空港整備事業所
- 12 日本エアコミューター(株) 出雲駐在
- 13 (株)一畑百貨店 出雲空港売店
- 14 永瀬石油(株) 出雲空港サービス
- 15 企業警備保障(株) 出雲空港派遣隊(保安)
- 16 企業警備保障(株) 出雲空港消防隊
- 17 企業警備保障(株) 出雲空港地上作業監視業務
- 18 セントラルヘリコプターサービス(株)
- 19 (株) J a l u x エアポート
- 20 (株)至誠
- 21 メディアクッキングサービス(株)
- 22 北陽ビル管理(株) 出雲営業所(出雲空港担当)
- 23 日本航空(株) 山陰支店