

パラペット工事に着手しました

神戸川乙立地区河川災害関連事業

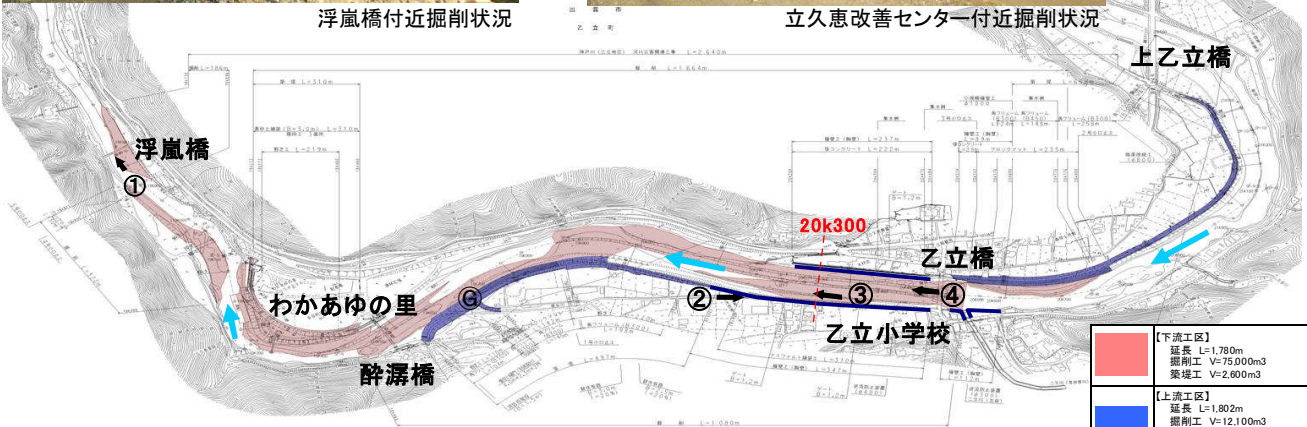
- 上流工区で施工する乙立小学校前のパラペット工事に着手しました。近隣の皆様には通行等でご迷惑をおかけしますが、ご協力をお願いします。
- 下流工区の掘削工事も順調に進捗しており、連日重機がフル回転で作業しています。現在の進捗率は約30%です。
- 樋門ゲート工事も施工業者が決まり、現在製作に向け準備を行っています。



浮嵐橋付近掘削状況



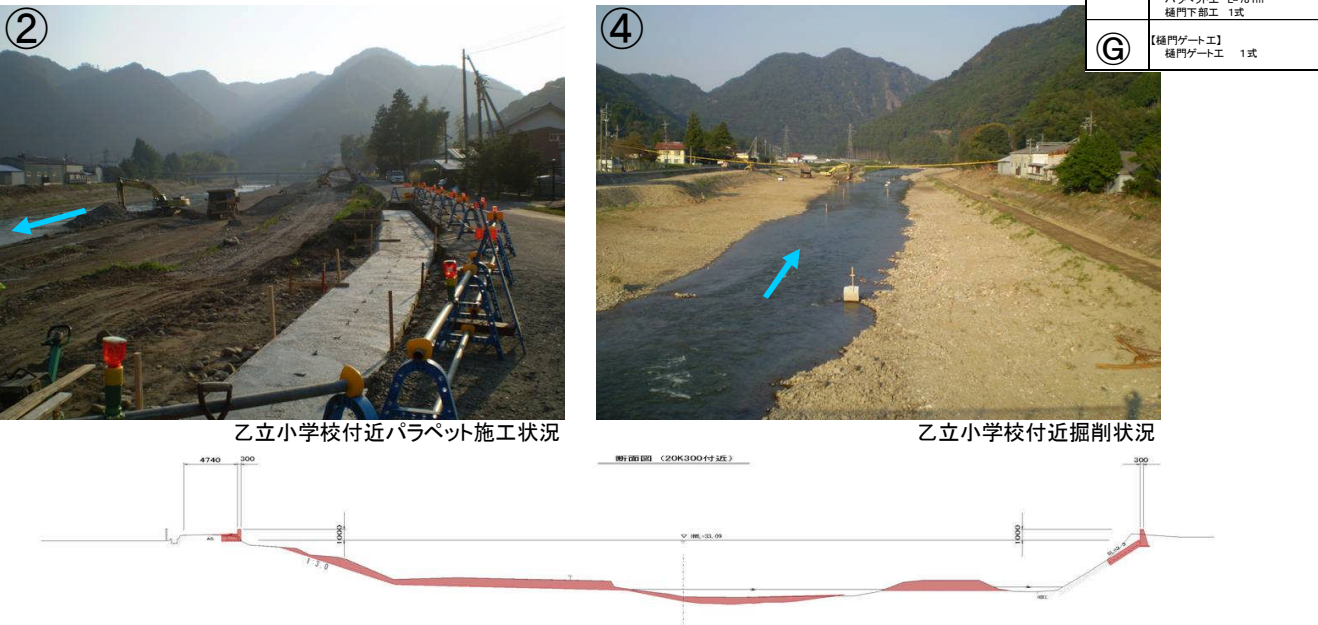
立久恵改善センター付近掘削状況



乙立小学校付近パラペット施工状況



乙立小学校付近掘削状況



①	【下流工区】 延長 L=1,780m 掘削工 V=75,000m ³ 築堤工 V=2,600m ³
②	【上流工区】 延長 L=1,802m 掘削工 V=12,100m ³ 築堤工 V=13,300m ³ パラペット工 L=781m 樋門下部工 1式
③	【樋門ゲート工】 樋門ゲート工 1式