

## (主) 出雲奥出雲線 (稗原地内) の全面通行止めについて

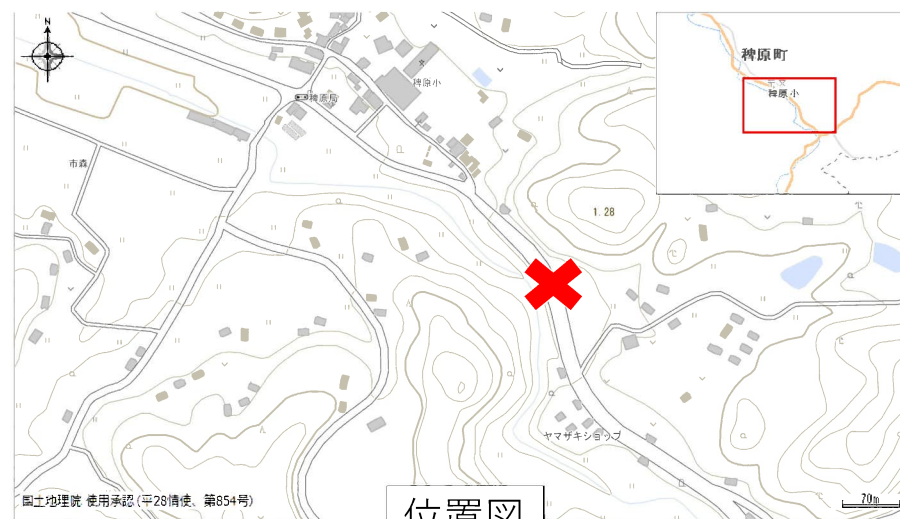
片側交互通行により復旧工事を進めていましたが令和4年4月29日の降雨により、路面に新たなひび割れが確認されました。

このひび割れの詳細な原因調査及び対策工事のため令和4年5月11日から当面の間、全面通行止めとします。

早期に通行可能となる様、工事を進めて参りますのでご理解いただきますようお願いいたします。  
なお、全面通行止の解除の時期が決まりましたら、改めてお知らせします。



ひび割れ状況



位置図