

表－1 用途別対前年平均変動率

(単位:円/m²)

	用途別				全用途 [259, 195, 64]
	住宅地 [181, 132, 49]	宅地見込地 [3, 3, 0]	商業地 [56, 42, 14]	工業地 [19, 18, 1]	
全 県	▲ 1.0 (▲ 1.1)	0.0 (0.6)	▲ 1.1 (▲ 1.3)	▲ 0.7 (▲ 0.9)	▲ 1.0 (▲ 1.1)
市 部	▲ 0.9 (▲ 1.0)	0.0 (0.6)	▲ 1.0 (▲ 1.1)	▲ 0.6 (▲ 0.8)	▲ 0.9 (▲ 1.0)
町 村 部	▲ 1.3 (▲ 1.4)	- (-)	▲ 1.5 (▲ 1.6)	▲ 1.3 (▲ 1.2)	▲ 1.3 (▲ 1.5)

(注1) 各用途の下にある〔 〕内の数値は、左から合計継続地点数、市部継続地点数、町村部継続地点数を表す。

(注2) ()内は、前年度平均変動率。

表－2 用途別平均価格

(単位:円/m²)

	用途別				全用途 [261, 196, 65]
	住宅地 [182, 133, 49]	宅地見込地 [3, 3, 0]	商業地 [57, 42, 15]	工業 [19, 18, 1]	
全 県	20,500 (20,600)	17,600 (17,600)	37,600 (37,900)	13,600 (13,700)	23,700 (23,900)
市 部	24,700 (24,800)	17,600 (17,600)	44,900 (45,200)	14,100 (14,200)	27,900 (28,100)
町 村 部	9,200 (9,300)	- (-)	17,100 (17,400)	4,000 (4,000)	10,900 (11,100)

(注1) 各用途の下にある〔 〕内の数値は、左から合計基準地数、市部基準地数、町村部基準地数を表す。

(注2) ()内は前年度平均価格。

表－3 平均変動率の推移

(単位:%)

	H25	H26	H27	H28	H29	H30	R元	R2	R3	R4
住宅地	▲2.4	▲2.3	▲2.0	▲1.8	▲1.6	▲1.5	▲1.2	▲1.2	▲1.1	▲1.0
商業地	▲3.4	▲2.9	▲2.6	▲2.3	▲1.9	▲1.6	▲1.3	▲1.3	▲1.3	▲1.1
全用途	▲2.7	▲2.4	▲2.2	▲1.9	▲1.7	▲1.5	▲1.2	▲1.2	▲1.1	▲1.0

(注1)平成25年度から、準工業地域、市街化調整区域内の地点を基準地の用途分類に合わせて、住宅地、商業地、工業地に分類した数値となっている。(表－7、8、9、11も同様)

表-4 市町村別用途別対前年平均変動率

(単位: %、地点)

市町村名	住宅地				商業地				全用途			
	R3	R4	比較	継続地点数	R3	R4	比較	継続地点数	R3	R4	比較	継続地点数
県	▲ 1.1	▲ 1.0	0.1	181	▲ 1.3	▲ 1.1	0.2	56	▲ 1.1	▲ 1.0	0.1	259
市部	▲ 1.0	▲ 0.9	0.1	132	▲ 1.1	▲ 1.0	0.1	42	▲ 1.0	▲ 0.9	0.1	195
町村部	▲ 1.4	▲ 1.3	0.1	49	▲ 1.6	▲ 1.5	0.1	14	▲ 1.5	▲ 1.3	0.2	64
松江市	▲ 0.4	▲ 0.1	0.3	41	▲ 1.0	▲ 0.6	0.4	14	▲ 0.5	▲ 0.3	0.2	64
浜田市	▲ 1.0	▲ 0.8	0.2	13	▲ 0.8	▲ 0.9	▲ 0.1	5	▲ 0.9	▲ 0.8	0.1	20
出雲市	▲ 0.6	▲ 0.4	0.2	27	▲ 0.9	▲ 0.5	0.4	11	▲ 0.7	▲ 0.5	0.2	43
益田市	▲ 2.7	▲ 2.7	0.0	11	▲ 1.2	▲ 1.6	▲ 0.4	4	▲ 2.3	▲ 2.4	▲ 0.1	16
大田市	▲ 2.0	▲ 2.0	0.0	9	▲ 2.4	▲ 2.5	▲ 0.1	3	▲ 2.0	▲ 2.0	0.0	13
安来市	▲ 1.7	▲ 1.7	0.0	9	▲ 3.4	▲ 3.6	▲ 0.2	1	▲ 1.7	▲ 1.7	0.0	11
江津市	▲ 1.6	▲ 1.8	▲ 0.2	7	▲ 2.5	▲ 2.4	0.1	1	▲ 1.6	▲ 1.6	0.0	9
雲南市	▲ 0.8	▲ 0.8	0.0	15	▲ 0.7	▲ 1.0	▲ 0.3	3	▲ 0.8	▲ 0.9	▲ 0.1	19
奥出雲町	▲ 0.9	▲ 1.0	▲ 0.1	5	▲ 0.9	▲ 0.4	0.5	1	▲ 0.9	▲ 0.9	0.0	6
飯南町	▲ 1.0	▲ 1.0	0.0	6	▲ 2.1	▲ 2.1	0.0	2	▲ 1.3	▲ 1.3	0.0	8
川本町	▲ 1.9	▲ 1.3	0.6	3	-	-	-	-	▲ 1.9	▲ 1.3	0.6	3
美郷町	▲ 1.4	▲ 1.4	0.0	4	▲ 1.4	▲ 1.4	0.0	1	▲ 1.4	▲ 1.4	0.0	5
邑南町	▲ 1.4	▲ 1.3	0.1	7	▲ 1.0	▲ 1.0	0.0	3	▲ 1.2	▲ 1.2	0.0	11
津和野町	▲ 1.7	▲ 1.5	0.2	6	▲ 0.9	▲ 0.9	0.0	2	▲ 1.5	▲ 1.3	0.2	8
吉賀町	▲ 2.1	▲ 1.8	0.3	5	▲ 2.9	▲ 3.0	▲ 0.1	1	▲ 2.2	▲ 2.0	0.2	6
海士町	▲ 0.6	▲ 0.4	0.2	3	▲ 2.2	▲ 2.3	▲ 0.1	1	▲ 1.0	▲ 0.9	0.1	4
西ノ島町	▲ 2.0	▲ 1.8	0.2	3	▲ 2.5	▲ 2.2	0.3	1	▲ 2.2	▲ 1.9	0.3	4
知夫村	0.0	0.0	0.0	1	▲ 0.6	▲ 0.6	0.0	1	▲ 0.3	▲ 0.3	0.0	2
隠岐の島町	▲ 1.6	▲ 1.4	0.2	6	▲ 4.1	▲ 2.8	1.3	1	▲ 2.0	▲ 1.6	0.4	7

 前年よりも下落幅縮小

表－5 市町村別用途別平均価格

(単位:円/m²)

市町村名	住宅地	商業地	全用途
松江市	37,300	67,700	41,100
浜田市	20,800	34,200	23,400
出雲市	23,600	39,200	26,100
益田市	16,800	25,000	19,200
大田市	19,900	27,800	20,600
安来市	16,300	35,200	17,800
江津市	16,600	45,200	18,900
雲南市	13,600	24,600	15,600
奥出雲町	11,800	22,600	14,900
飯南町	6,000	11,900	7,500
川本町	9,000	—	9,000
美郷町	5,500	13,600	7,100
邑南町	4,300	5,700	4,600
津和野町	16,000	23,900	18,000
吉賀町	8,800	16,000	10,000
海士町	6,100	17,200	8,800
西ノ島町	14,200	27,100	17,500
知夫村	3,900	7,900	5,900
隠岐の島町	11,800	41,300	16,000

表－6 林地地域別平均価格及び対前年平均変動率

(単位:円/10a=1,000m²、%m²)

地域	地点数 [継続地点数]	平均価格	平均変動率
都市近郊林地地域	4(4) [4]	271,000 (276,800)	▲ 2.1 (▲ 2.1)
農村林地地域	3(3) [3]	54,500 (56,000)	▲ 2.5 (▲ 3.0)
林業本場林地地域	1(1) [1]	46,000 (47,000)	▲ 2.1 (▲ 2.1)
山村奥地林地地域	4(4) [4]	30,000 (31,000)	▲ 3.3 (▲ 3.2)
林地全地域	12(12) [12]	117,791 (120,500)	▲ 2.6 (▲ 2.7)

(注1)()内はいずれも前年度の数値

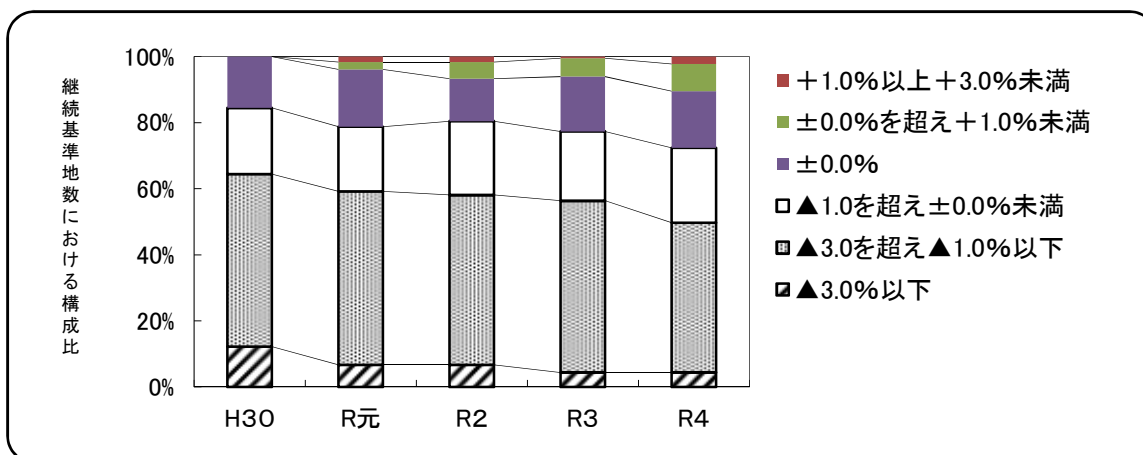
なお、林地の地域は、次により区分した。

- 「都市近郊林地地域」……………市街地的形態を形成している地域の近郊にある地域で、市街地の宅地化の影響を受けている地域
- 「農村林地地域」……………農村集落の周辺に位置するいわゆる里林地に属する地域で、一般に農業を主に林業を兼ねている地域
- 「林業本場林地地域」……………林業の中心にある地域又は地方の有名林業地で、有名林業地の銘柄又はこれに準ずる用材を生産している地域(隠岐地域に限る)
- 「山村奥地林地地域」……………交通機関から判断して最も不便な山村奥地に属する地域

表一七 住宅地における変動率帯別基準地数の推移

(単位:地点)

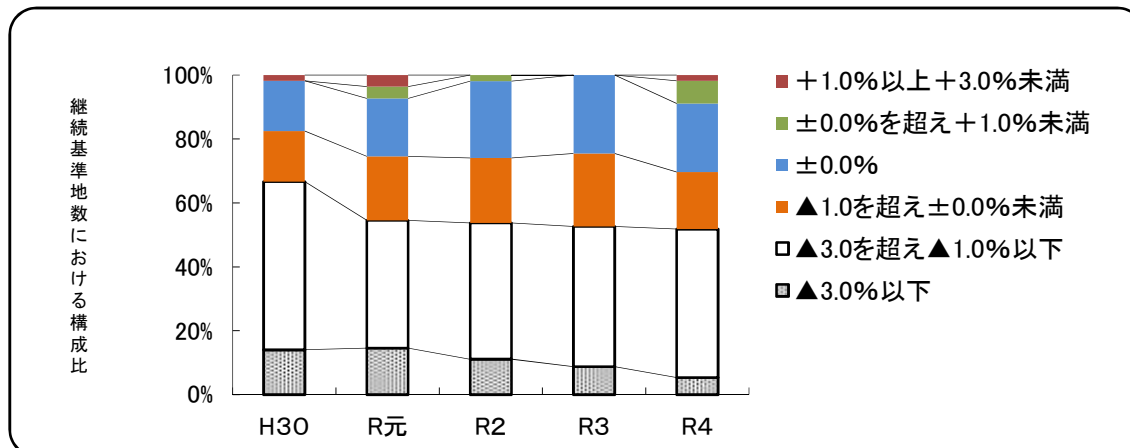
	H30	R元	R2	R3	R4
+3.0%以上	0	0	0	0	0
+1.0%以上+3.0%未満	0	3	3	1	4
±0.0%を超え+1.0%未満	0	4	9	10	15
±0.0%	28	31	23	30	31
▲1.0を超え±0.0%未満	36	35	40	38	41
▲3.0を超え▲1.0%以下	94	94	92	94	82
▲3.0%以下	22	12	12	8	8
継続基準地合計	180	179	179	181	181



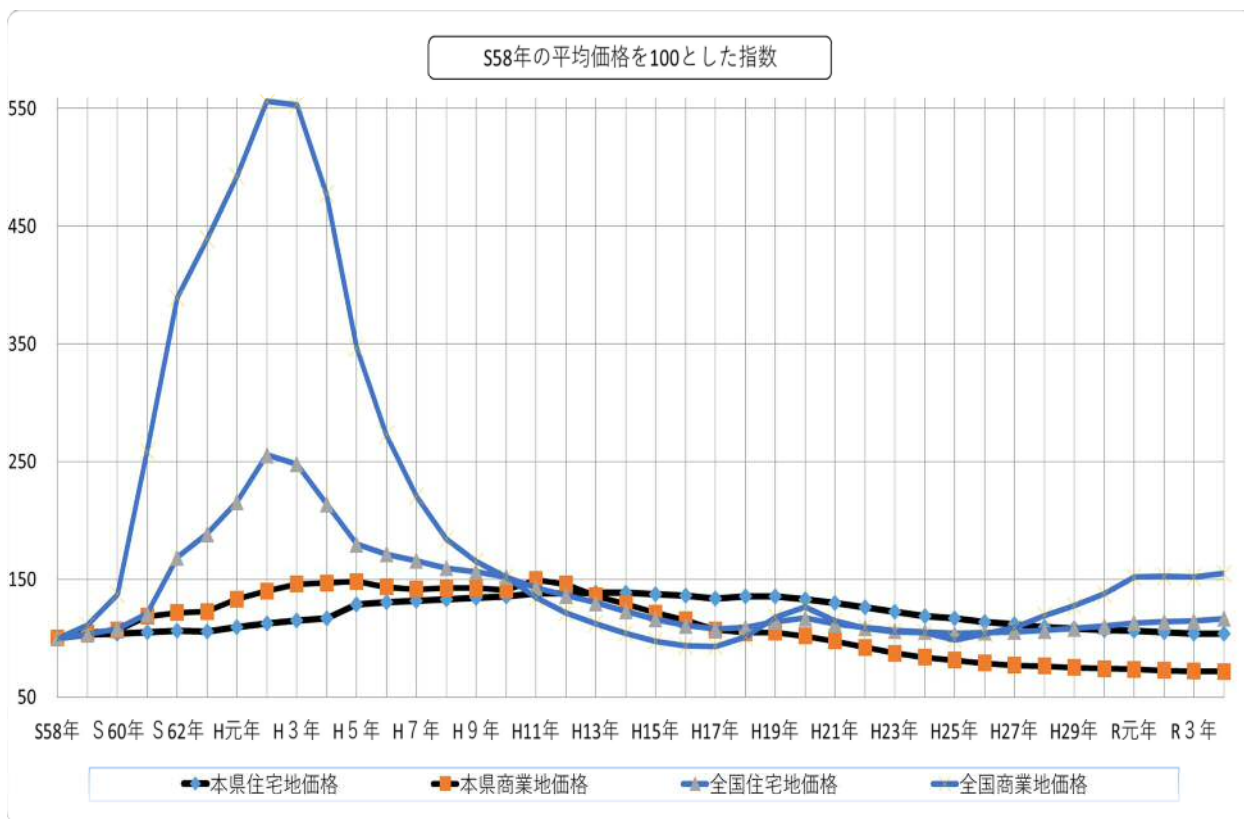
表一八 商業地における変動率別基準地数の推移

(単位:地点)

	H30	R元	R2	R3	R4
+3.0%以上	0	0	0	0	0
+1.0%以上+3.0%未満	1	2	0	0	1
±0.0%を超え+1.0%未満	0	2	1	0	4
±0.0%	9	10	13	14	12
▲1.0を超え±0.0%未満	9	11	11	13	10
▲3.0を超え▲1.0%以下	30	22	23	25	26
▲3.0%以下	8	8	6	5	3
継続基準地合計	57	55	54	57	56



表一〇 平均価格の推移(令和4年地価調査)



【拡大図】

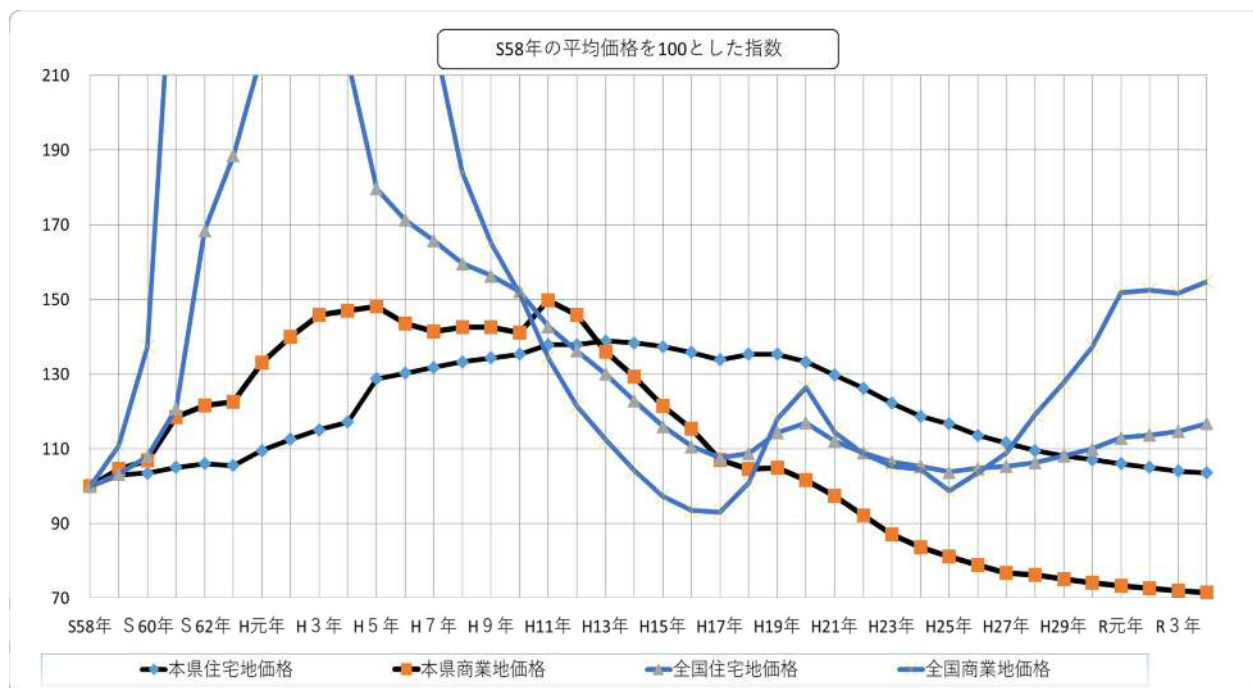


表-10 都道府県別平均価格及び県庁所在地平均価格

【都道府県】			(単位:円)			【県庁所在地別】			(単位:円)					
住宅地			商業地			全用途			住宅地			商業地		
順位	都道府県	価格	順位	都道府県	価格	順位	都道府県	価格	順位	都市	価格	順位	都市	価格
1	東京都	389,100	1	東京都	2,139,500	1	東京都	1,039,900	1	23特別区	620,600	1	23特別区	2,623,600
2	神奈川県	183,300	2	大阪府	1,013,600	2	大阪府	357,500	2	大阪市	251,100	2	大阪市	1,656,200
3	大阪府	152,200	3	京都府	656,800	3	神奈川県	288,400	3	横浜市	237,400	3	福岡市	1,256,600
4	埼玉県	116,200	4	神奈川県	624,600	4	京都府	235,400	4	那覇市	217,200	4	京都市	1,010,200
5	京都府	109,900	5	愛知県	458,200	5	愛知県	214,700	5	京都市	210,100	5	名古屋市	993,500
6	愛知県	108,300	6	福岡県	378,900	6	兵庫県	154,600	6	名古屋市	202,000	6	横浜市	949,000
7	兵庫県	107,300	7	兵庫県	325,000	7	埼玉県	145,900	7	さいたま市	194,200	7	神戸市	791,500
8	千葉県	79,300	8	埼玉県	312,700	8	福岡県	139,900	8	神戸市	178,900	8	さいたま市	639,600
9	沖縄県	65,200	9	宮城県	275,100	9	千葉県	107,900	9	福岡市	165,200	9	仙台市	552,400
10	静岡県	64,000	10	千葉県	266,200	10	宮城県	104,400	10	仙台市	121,800	10	広島市	503,400
11	福岡県	60,100	11	広島県	219,200	11	広島県	104,100	11	静岡市	113,300	11	札幌市	468,300
12	広島県	58,400	12	沖縄県	180,800	12	沖縄県	97,100	12	千葉市	112,700	12	那覇市	402,600
13	奈良県	52,600	13	奈良県	168,100	13	静岡県	82,500	13	広島市	110,000	13	千葉市	354,600
14	滋賀県	46,800	14	熊本県	148,700	14	奈良県	71,700	14	札幌市	93,500	14	熊本市	344,700
15	石川県	46,700	15	静岡県	139,900	15	石川県	66,200	15	鹿児島市	91,300	15	奈良市	342,700
16	宮城県	46,000	16	石川県	114,300	16	滋賀県	56,400	16	奈良市	90,900	16	静岡市	298,000
17	和歌山県	35,700	17	長崎県	100,900	17	熊本県	55,900	17	金沢市	82,900	17	長崎市	290,800
18	愛媛県	34,700	18	岡山県	99,600	18	愛媛県	48,000	18	松山市	78,100	18	鹿児島市	247,700
19	栃木県	33,800	19	北海道	97,300	19	岡山県	47,400	19	大津市	77,400	19	金沢市	232,800
20	茨城県	32,700	20	滋賀県	94,000	20	和歌山県	45,100	20	徳島市	74,500	20	松山市	208,600
21	香川県	32,600	21	愛媛県	93,200	21	富山県	45,000	21	和歌山市	73,100	21	岡山市	204,600
22	岐阜県	32,000	22	岐阜県	86,000	22	長崎県	44,400	22	高知市	71,400	22	大津市	166,200
23	群馬県	31,400	23	和歌山県	82,900	23	岐阜県	44,200	23	熊本市	66,400	23	徳島市	153,800
24	富山県	30,800	24	鹿児島県	80,900	24	高知県	41,600	24	岐阜市	63,200	24	岐阜市	149,600
25	高知県	30,500	25	富山県	78,000	25	群馬県	41,400	25	宇都宮市	60,900	25	宇都宮市	145,800
26	熊本県	29,500	26	新潟県	75,600	26	北海道	41,300	26	岡山市	58,200	26	新潟市	145,000
27	福井県	29,400	27	香川県	73,500	27	鹿児島県	41,200	27	山形市	56,900	27	和歌山市	138,700
28	岡山県	29,400	28	群馬県	71,200	28	栃木県	40,700	28	大分市	53,000	28	高知市	132,500
29	徳島県	29,100	29	高知県	69,200	29	香川県	39,900	29	盛岡市	50,800	29	大分市	127,400
30	三重県	28,100	30	栃木県	67,500	30	福井県	39,200	30	新潟市	50,400	30	富山市	124,000
31	鹿児島県	27,400	31	茨城県	66,300	31	茨城県	37,700	31	福井市	49,400	31	山形市	118,400
32	新潟県	25,800	32	三重県	62,200	32	三重県	37,000	32	高松市	48,600	32	高松市	111,500
32	山口県	25,800	33	徳島県	57,100	33	徳島県	35,900	33	宮崎市	47,800	33	盛岡市	103,800
32	大分県	25,800	34	福井県	55,500	34	新潟県	35,600	34	長崎市	47,500	34	福井市	101,200
35	岩手県	25,600	35	大分県	54,200	35	大分県	33,100	35	前橋市	46,800	35	長野市	96,500
36	長野県	25,000	36	長野県	52,300	36	長野県	32,600	36	水戸市	46,200	36	水戸市	84,700
37	長崎県	24,800	37	福島県	45,900	37	宮崎県	29,800	37	福島市	42,900	37	宮崎市	84,700
38	宮崎県	24,600	38	鳥取県	45,000	38	山口県	29,300	38	長野市	42,300	38	青森市	81,100
39	福島県	23,500	39	山口県	44,700	39	岩手県	28,900	39	富山市	38,400	39	津市	80,400
39	山梨県	23,500	40	岩手県	44,300	40	福島県	27,200	40(41)	松江市	37,300	40	前橋市	76,400
41	北海道	22,000	40	山梨県	44,300	41	佐賀県	27,000	41	甲府市	37,200	41	甲府市	74,700
42	佐賀県	21,100	42	宮崎県	43,100	42	山梨県	26,300	42	津市	35,900	42	福島市	71,500
43(43)	島根県	20,500	43	佐賀県	41,200	43	山形県	24,600	43	秋田市	34,000	43(43)	松江市	67,700
44	山形県	19,900	44	山形県	40,500	44	鳥取県	24,000	44	佐賀市	33,500	44	佐賀市	62,400
45	鳥取県	19,000	45(45)	島根県	37,600	45(45)	島根県	23,700	45	青森市	32,200	45	鳥取市	59,700
46	青森県	15,900	46	青森県	33,400	46	青森県	19,500	46	山口市	27,000	46	山口市	58,600
47	秋田県	13,200	47	秋田県	24,400	47	秋田県	16,200	47	鳥取市	26,000	47	秋田市	53,700
	全国	75,600		全国	386,400		全国	151,800						

※()は前年度の順位

表-11 都道府県別平均変動率及び県庁所在地平均変動率

【都道府県】			(単位:%)					
住宅地			商業地			全用途		
順位	都道府県	変動率	順位	都道府県	変動率	順位	都道府県	変動率
1	沖縄県	2.7	1	福岡県	4.0	1	福岡県	3.1
2	福岡県	2.5	2	宮城県	2.7	2	沖縄県	2.7
3	北海道	1.8	3	愛知県	2.3	3	愛知県	1.8
4	東京都	1.5	4	千葉県	2.0	4	宮城県	1.7
4	愛知県	1.5	4	東京都	2.0	4	東京都	1.7
6	宮城県	1.3	6	神奈川県	1.9	6	北海道	1.6
7	千葉県	1.0	6	沖縄県	1.9	7	千葉県	1.2
8	石川県	0.9	8	大阪府	1.6	7	神奈川県	1.2
9	埼玉県	0.8	9	京都府	1.4	9	埼玉県	1.0
9	神奈川県	0.8	10	埼玉県	1.0	10	大阪府	0.8
11	大阪府	0.4	11	北海道	0.8	11	石川県	0.5
12	熊本県	0.2	12	広島県	0.7	12	京都府	0.4
12	大分県	0.2	13	兵庫県	0.4	12	熊本県	0.4
14	佐賀県	0.1	14	茨城県	0.3	14	佐賀県	0.2
15	茨城県	0.0	15	岡山県	0.2	15	茨城県	0.1
16	兵庫県	▲0.1	16	富山県	0.1	15	兵庫県	0.1
17	京都府	▲0.2	16	佐賀県	0.1	17	広島県	0.0
18	広島県	▲0.3	16	熊本県	0.1	18	大分県	▲0.1
19	山形県	▲0.4	19	滋賀県	0.0	19	富山県	▲0.2
19	富山県	▲0.4	19	奈良県	0.0	20	山形県	▲0.4
19	宮崎県	▲0.4	21	石川県	▲0.3	20	岡山県	▲0.4
22	福島県	▲0.5	22	長崎県	▲0.4	22	福島県	▲0.5
22	山口県	▲0.5	23	福島県	▲0.5	22	滋賀県	▲0.5
24	岩手県	▲0.6	24	静岡県	▲0.6	22	山口県	▲0.5
25	栃木県	▲0.7	24	山口県	▲0.6	22	宮崎県	▲0.5
25	長野県	▲0.7	26	山形県	▲0.7	26	長崎県	▲0.6
25	岡山県	▲0.7	27	栃木県	▲0.8	27	栃木県	▲0.7
25	高知県	▲0.7	27	群馬県	▲0.8	27	長野県	▲0.7
25	長崎県	▲0.7	27	三重県	▲0.8	29	岩手県	▲0.8
30	香川県	▲0.8	27	香川県	▲0.8	29	静岡県	▲0.8
31	青森県	▲0.9	27	大分県	▲0.8	29	三重県	▲0.8
31	静岡県	▲0.9	32	新潟県	▲0.9	29	奈良県	▲0.8
31	滋賀県	▲0.9	32	山梨県	▲0.9	29	香川県	▲0.8
31	鳥取県	▲0.9	32	岐阜県	▲0.9	29	高知県	▲0.8
35	三重県	▲1.0	32	和歌山県	▲0.9	35	青森県	▲0.9
35	奈良県	▲1.0	32	宮崎県	▲0.9	35	群馬県	▲0.9
35(30)	島根県	▲1.0	37	青森県	▲1.0	35	鳥取県	▲0.9
38	秋田県	▲1.1	37	長野県	▲1.0	38	新潟県	▲1.0
38	群馬県	▲1.1	37	高知県	▲1.0	38	山梨県	▲1.0
38	新潟県	▲1.1	40	福井県	▲1.1	38(32)	島根県	▲1.0
38	和歌山県	▲1.1	40(35)	島根県	▲1.1	41	秋田県	▲1.1
42	福井県	▲1.2	42	秋田県	▲1.3	41	福井県	▲1.1
42	山梨県	▲1.2	42	鳥取県	▲1.3	41	岐阜県	▲1.1
42	岐阜県	▲1.2	44	愛媛県	▲1.5	41	和歌山県	▲1.1
42	徳島県	▲1.2	44	鹿児島県	▲1.5	45	徳島県	▲1.3
46	鹿児島県	▲1.3	46	岩手県	▲1.7	45	鹿児島県	▲1.3
47	愛媛県	▲1.5	46	徳島県	▲1.7	47	愛媛県	▲1.5
	全国	0.1		全国	0.5		全国	0.3

【県庁所在地別】			(単位:%)		
住宅地			商業地		
順位	都市	変動率	順位	都市	変動率
1	札幌市	11.8	1	福岡市	9.6
2	福岡市	6.5	2	札幌市	7.8
3	仙台市	5.9	3	仙台市	5.7
4	名古屋市	3.1	4	名古屋市	4.4
5	金沢市	2.9	5	広島市	3.2
6	大分市	2.6	6	千葉市	3.0
7	さいたま市	2.2	7	さいたま市	2.7
7	23特別区	2.2	7	横浜市	2.7
9	山形市	1.9	9	京都市	2.5
10	千葉市	1.5	10	23特別区	2.2
11	盛岡市	1.4	11	岡山市	1.9
12	横浜市	1.3	11	長崎市	1.9
13	神戸市	1.2	13	大阪市	1.7
13	広島市	1.2	14	神戸市	1.5
13	熊本市	1.2	14	奈良市	1.5
16	大阪市	1.1	16	佐賀市	1.4
16	那覇市	1.1	17	富山市	1.3
18	佐賀市	1.0	18	山形市	1.2
19	秋田市	0.9	19	熊本市	1.1
20	富山市	0.6	19	大津市	1.1
20	京都市	0.6	21	金沢市	1.0
20	岡山市	0.6	22	秋田市	0.9
23	宇都宮市	0.5	22	新潟市	0.9
23	奈良市	0.5	24	大分市	0.6
25	新潟市	0.4	25	山口市	0.5
26	福島市	0.3	26	宇都宮市	0.4
26	宮崎市	0.3	26	福島市	0.4
28	長崎市	0.0	28	盛岡市	0.2
28	鹿児島市	0.0	28	鹿児島市	0.2
30	大津市	▲0.1	28	福井市	0.2
30(32)	松江市	▲0.1	28	静岡市	0.2
32	青森市	▲0.2	32	那覇市	0.1
32	水戸市	▲0.2	33	水戸市	0.0
32	福井市	▲0.2	34	和歌山市	▲0.1
32	津市	▲0.2	35	宮崎市	▲0.2
32	山口市	▲0.2	36	青森市	▲0.3
32	徳島市	▲0.2	36	津市	▲0.3
32	高知市	▲0.2	36	岐阜市	▲0.3
39	静岡市	▲0.3	36	松山市	▲0.3
39	高松市	▲0.3	40	高松市	▲0.4
41	岐阜市	▲0.5	40	甲府市	▲0.4
41	和歌山市	▲0.5	42	徳島市	▲0.5
43	前橋市	▲0.6	43(38)	松江市	▲0.6
43	長野市	▲0.6	43	長野市	▲0.6
43	松山市	▲0.6	45	高知市	▲0.7
46	甲府市	▲0.7	46	前橋市	▲0.8
47	鳥取市	▲0.8	47	鳥取市	▲1.8

※()は前年度の順位

表-12 島根県平均価格の全国順位の推移

(単位:円/m²、%)

	H25	H26	H27	H28	H29	H30	R元	R2	R3	R4
住宅地	40位	40位	41位	41位	41位	41位	41位	41位	43位	43位
商業地	42位	42位	43位	43位	44位	44位	45位	45位	45位	45位
全用途	42位	42位	44位	44位	44位	44位	45位	45位	45位	45位

表-13 中国各県の平均価格及び対前年平均変動率

	住宅地		商業地		全用途 変動率
	価格	変動率	価格	変動率	
島根県	20,500	▲ 1.0	37,600	▲ 1.1	▲ 1.0
鳥取県	19,000	▲ 0.9	45,000	▲ 1.3	▲ 0.9
岡山県	29,400	▲ 0.7	99,600	0.2	▲ 0.4
広島県	58,400	▲ 0.3	219,200	0.7	0.0
山口県	25,800	▲ 0.5	44,700	▲ 0.6	▲ 0.5
中国地方平均	33,200	▲ 0.6	110,400	▲ 0.1	▲ 0.5
全国平均	75,600	0.1	386,400	0.5	0.3

なお、島根県の平均価格及び平均変動率の全国順位は以下のとおり。

(1) 平均価格順位

- ① 住宅地: 43位(前年 43位)
- ② 商業地: 45位(前年 45位)
- ③ 全用途: 45位(前年 45位)

(2) 平均変動率順位

- ① 住宅地: 35位(前年 30位)
- ② 商業地: 40位(前年 35位)
- ③ 全用途: 38位(前年 32位)