

景観検討結果

新大橋

新大橋の架け替えにあたっては、松江の水辺景観と調和し、長く市民に愛される橋となるために、景観上の専門的な助言をいただく「新大橋景観検討委員会」を平成28年12月に設置しました。委員会での議論と市民の皆さんからの意見を踏まえて、新大橋のデザインが以下のように決定しました。

橋の近景

- 「佳麗な橋」とするための繊細な仕上げ
- 大橋川の風景を引き立てる
 - ・歩道の支持部材と高欄の形で繊細な印象をつくる
 - ・橋脚表面の仕上げで柔らかな表情をつくる

橋の色彩

- 大橋川の風景に馴染む
 - ・高欄は明るいグレー系
 - ・桁と支持部材は青系

歩行空間

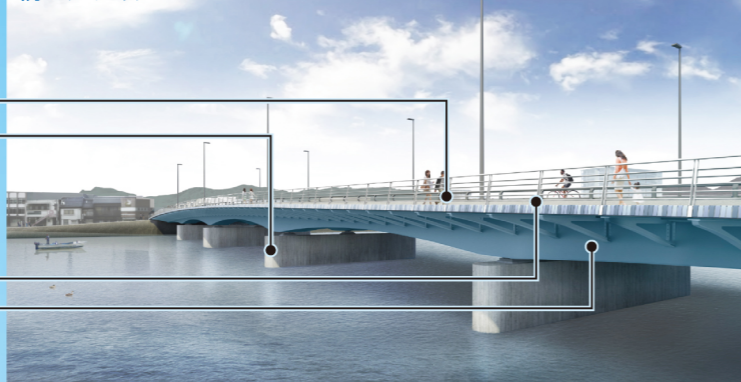
- 歩きやすく、佇みたくなる、居心地の良い空間
 - ・自然石骨材の風合いを活かした歩道舗装
 - ・手触りがよい铸铁製トップレール
- 渡ってみたい工夫
 - ・島根の伝統技術(石州瓦の製法)を活かしたタイル

市民参加

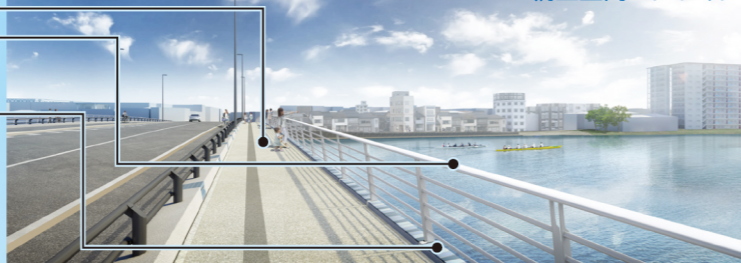
- 長く愛される橋とする
 - ・橋の色決めなど、市民参加に今後取り組む

※ 整って美しいさまをあらわす

橋のデザイン



橋上空間のデザイン



かじばし 鍛冶橋

鍛冶橋は、松江市が景観上特に配慮が必要としている京橋川に架けられた橋梁の1つであるため、架け替えにあたっては背景となる、まちなみとの調和に配慮し、以下のようなデザインとしました。

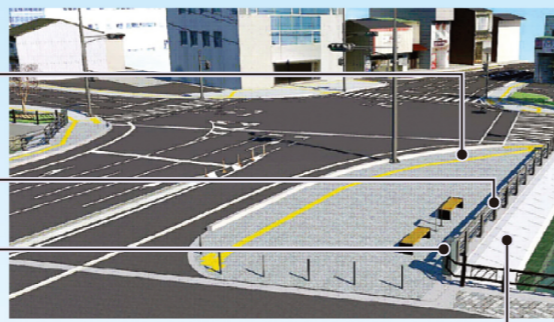
橋梁部歩道舗装 ・無彩色素材による脱色アスファルト舗装

高欄 ・安全性を重視し、かつ親水性が図れる透過性のある柵とする
・添架物カバーとの色彩調和を図る

親柱 ・京橋川の他事例に合わせて、親柱を設置する
・既存の親柱の表面仕様に似せ、橋名板は再使用

添架物化粧カバー ・添架物を隠すことができるカバーを設けることで、景観向上を図る

色彩 ・橋上空間を構成する路上施設の色彩は、橋全体がまとまりのある景観となるよう選定する
・まちなみ景観に溶け込むことのできるダークグレーで統一する



お問い合わせ先

島根県松江県土整備事務所
電話 0852(32)5729

島根県土木部都市計画課
電話 0852(22)5574

松江市歴史まちづくり部都市政策課
電話 0852(55)5373

水都・松江の風情を彩り
新しいふるさとの原風景をつくる橋

都市計画道路

松江熊野線

完成イメージ (新大橋)



島根県

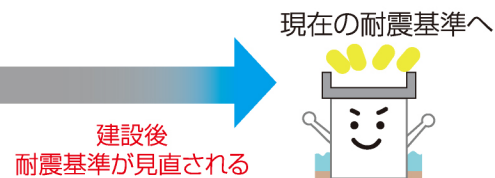
https://www.pref.shimane.lg.jp/infra/road/kikan/matsue_kendo/sinoohasi/

新大橋

緊急輸送道路としての
耐震基準を満たす橋に架け替えます

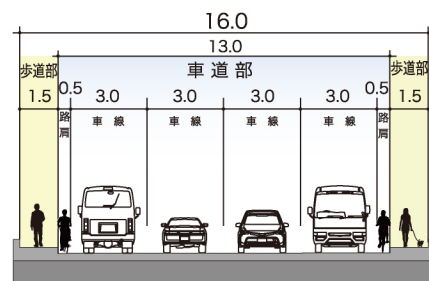
昭和9年
新大橋建設

昭和7年
鍛冶橋建設

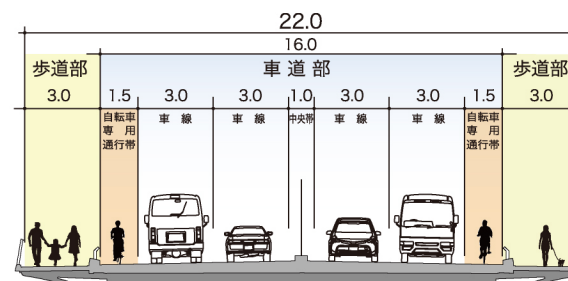


※緊急輸送道路: 災害などの緊急時に物資輸送等を担う道路

現状
(新大橋)



整備後
(新大橋)



「安全な歩行空間」を確保した橋へと生まれ変わります

完成イメージ(新大橋)



(都)松江熊野線 (事業区間 L=454m)

かじばし
鍛冶橋工区 L=110m

新大橋工区 L=344m

【橋長】 24m 【有効幅員】 28.5m
【上部構造形式】 鋼・コンクリート合成床版橋
【下部構造形式】 逆T式橋台
【基礎構造形式】 鋼管杭φ800

【橋長】 146m 【有効幅員】 22m
【上部構造形式】 鋼5径間連続合成箱桁橋
【下部構造形式】 橋台:逆T式橋台
橋脚:壁式橋脚(小判型)
【基礎構造形式】 橋台:鋼管杭φ1000
橋脚:鋼管矢板井筒φ1000

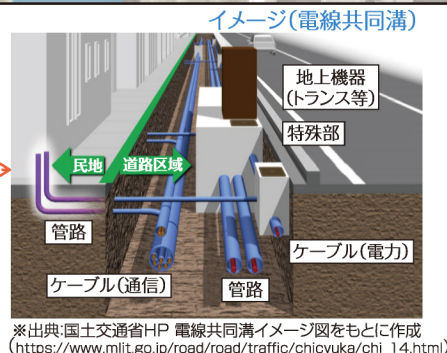
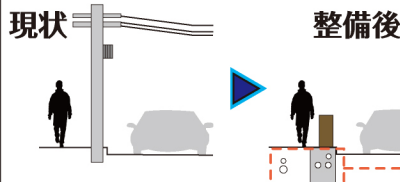
関連事業

国道431号
母衣町～南田町工区
L=200m



「無電柱化」を行います

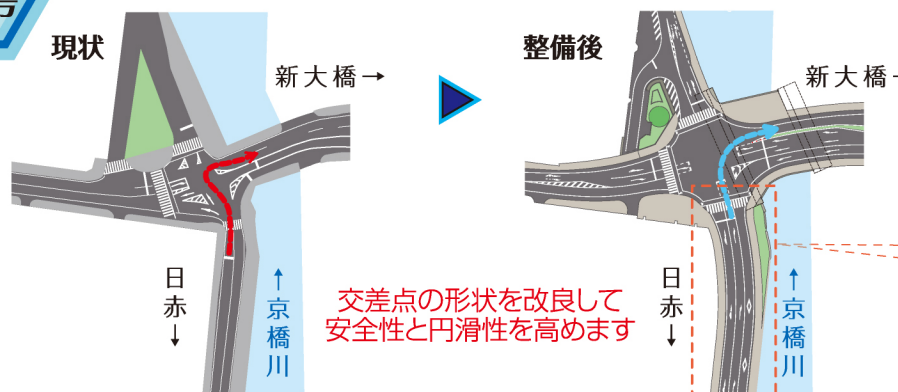
- 電柱・電線をなくして
- 良好な景観を形成します
- 災害時の安全性向上を図ります



※出典:国土交通省HP 電線共同溝イメージ図をもとに作成
(https://www.mlit.go.jp/road/road/traffic/chicyuka/chi_14.html)

国道
431号

「曲がりにくい交差点」を改良します



交差点の形状を改良して
安全性と円滑性を高めます

「歩道」と「右折レーン」を設置します

