

松江北道路だより

令和6年1月



法吉地区版 第4号

令和6年1月現在の事業進捗状況についてお知らせします。
 また、今後の松江北道路事業の整備方針について、島根県の方針を裏面でご説明しておりますので、ご覧いただければと思います。
 今後も引き続き、ご理解ご協力いただきますようお願い申し上げます。

進捗状況（令和6年1月現在）※右の表とあわせてご確認ください



必要に応じて現地踏査を行う場合がありますので、ご理解ご協力をお願いいたします。

凡例	
道路構造	
	切土
	盛土
	橋梁
	トンネル

お問合せ先

■島根県 松江県土整備事務所 松江北道路建設室
 ☎ 0852-32-5748 ✉ matsuekitadouro@pref.shimane.lg.jp
 ■松江市 都市整備部 大橋川治水・国県事業推進課
 ☎ 0852-55-5385 ✉ ohashi@city.matsue.lg.jp

他の地区の事業の状況等は、島根県ホームページに掲載しています。



松江北道路 検索



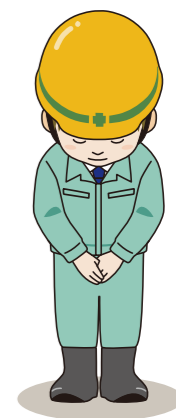
工区	分類	受注者	進捗・スケジュール	令和6年(2024)			
				1月	2月	3月	4月~
真山	① トンネル設計(その1)	(株)エイト日本技術開発	設計案を作成中				
	② 地質調査	(株)太陽建設コンサルタント	現地作業を実施中				
	③ 地質調査	(株)シマダ技術コンサルタント	現地作業を実施中				
東生馬	④ 用地測量	(株)シマダ技術コンサルタント	境界立会実施中				

・現時点での予定であり、天候や作業状況によっては変更が生じる場合があります。
 ・上記に加え、現地での測量や地質調査等を追加で行う場合があります。

松江北道路全体図



ご協力
 ありがとう
 ございます



工区	設計協議会
真山	法吉地区まちづくり推進協議会

今後の予定について

- ・設計案ができ次第、地域の皆様との協議を開始させていただく予定です。
- ・具体的な進め方につきましては、「法吉地区まちづくり推進協議会」を窓口とさせていただき、順次ご相談をいたします。
- ・法吉地区まちづくり推進協議会との調整が整い次第、地域の皆様や土地所有者の皆様への説明を予定しております。
- ・設計案について地域の皆様のご了解をいただいた後は、用地幅杭の設置など、用地をご提供いただくために必要な業務を実施いたします。

松江北道路の整備方針についてお知らせ

松江だんだん道路に接続する川津 IC 側（東側）から西側に向けて段階的に供用を進めることとなりました

効果的な事業展開のため、段階的に供用を進めます

・市内の渋滞緩和・アクセス向上の面から

松江だんだん道路側（東側）からの整備により、早期の市内渋滞緩和・アクセス向上につながります。



・災害時の広域避難経路の面から

既存の高速道路ネットワーク網（松江だんだん道路～山陰道）へ結びつけることで、避難先への時間短縮効果の創出・避難経路の選択肢増につながります。

※用地取得については、生活再建を考慮し、関係者の意向を確認しながら進めていきたいと考えております。ご不安がある場合には、お問い合わせください。



主な交差点

6ヶ所の交差点から、本線への乗り降りができます。
※名称は仮称です。

段階的に供用を進めます



事業の進め方

概ね終了した業務



測量

現地にて地形等の測量を行います。



調査

地質調査等を行います。

現在進行中の業務



設計

関係者の皆様と話し合いを行いながら、道路構造等について設計を行います。



用地測量

復元測量や境界立会を行います。

各段階において、地域の皆様へ説明し、話し合いを行いながら進めてまいります。



用地幅杭設置

現地に必要な幅杭を明示する用地幅杭を設置します。



用地・建物調査

用地及び建物の調査を行います。



用地交渉・補償

補償内容の説明を行い、用地や建物について補償いたします。



工事

安全性や周囲への影響に配慮し、工事を実施します。



完成・供用開始

完成後も、引き続き維持管理を行ってまいります。