

人口減少に打ち勝ち、笑顔で暮らせる島根をつくる

島根\*創生  
SHIMANE SOUSEI 2nd



# 令和 8 年度 県央県土整備事務所の取組



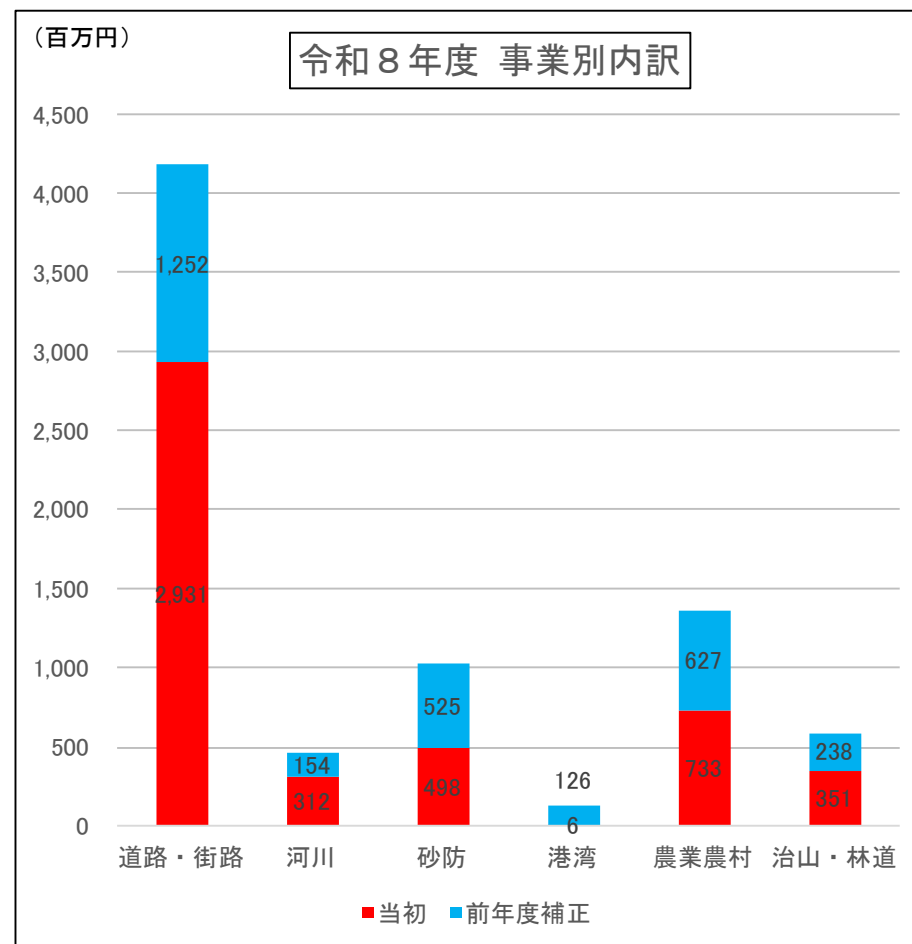
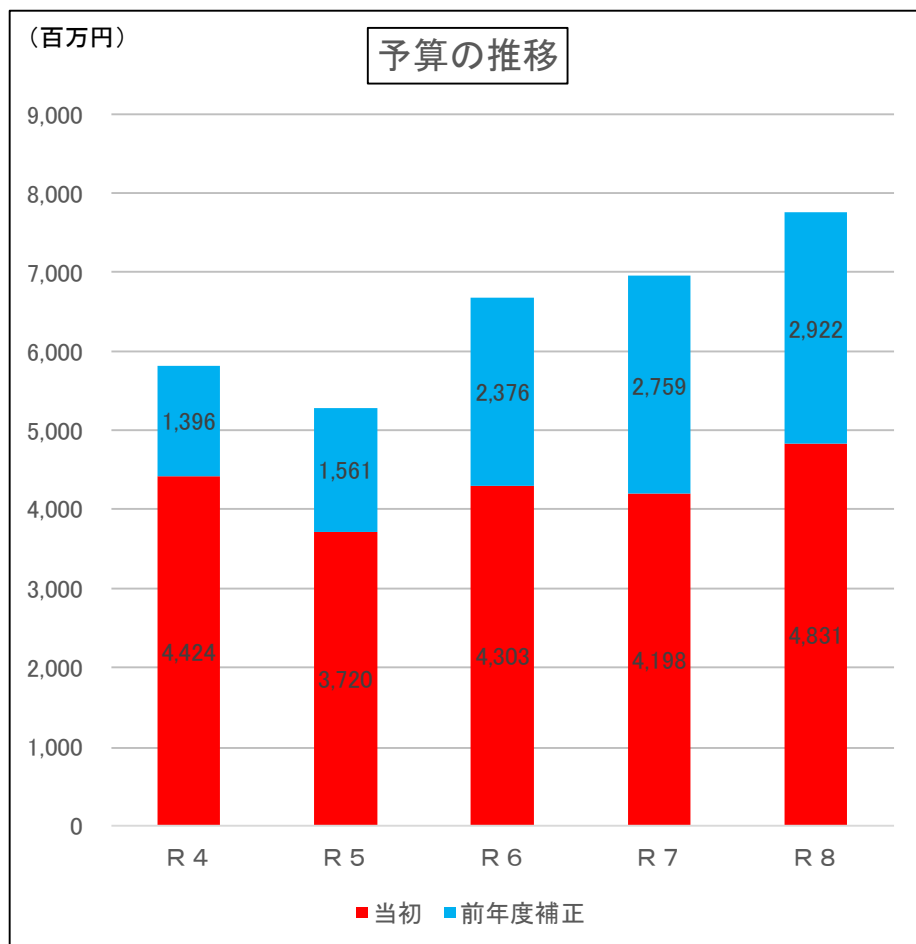
令和 8 年 5 月

## 【目次】

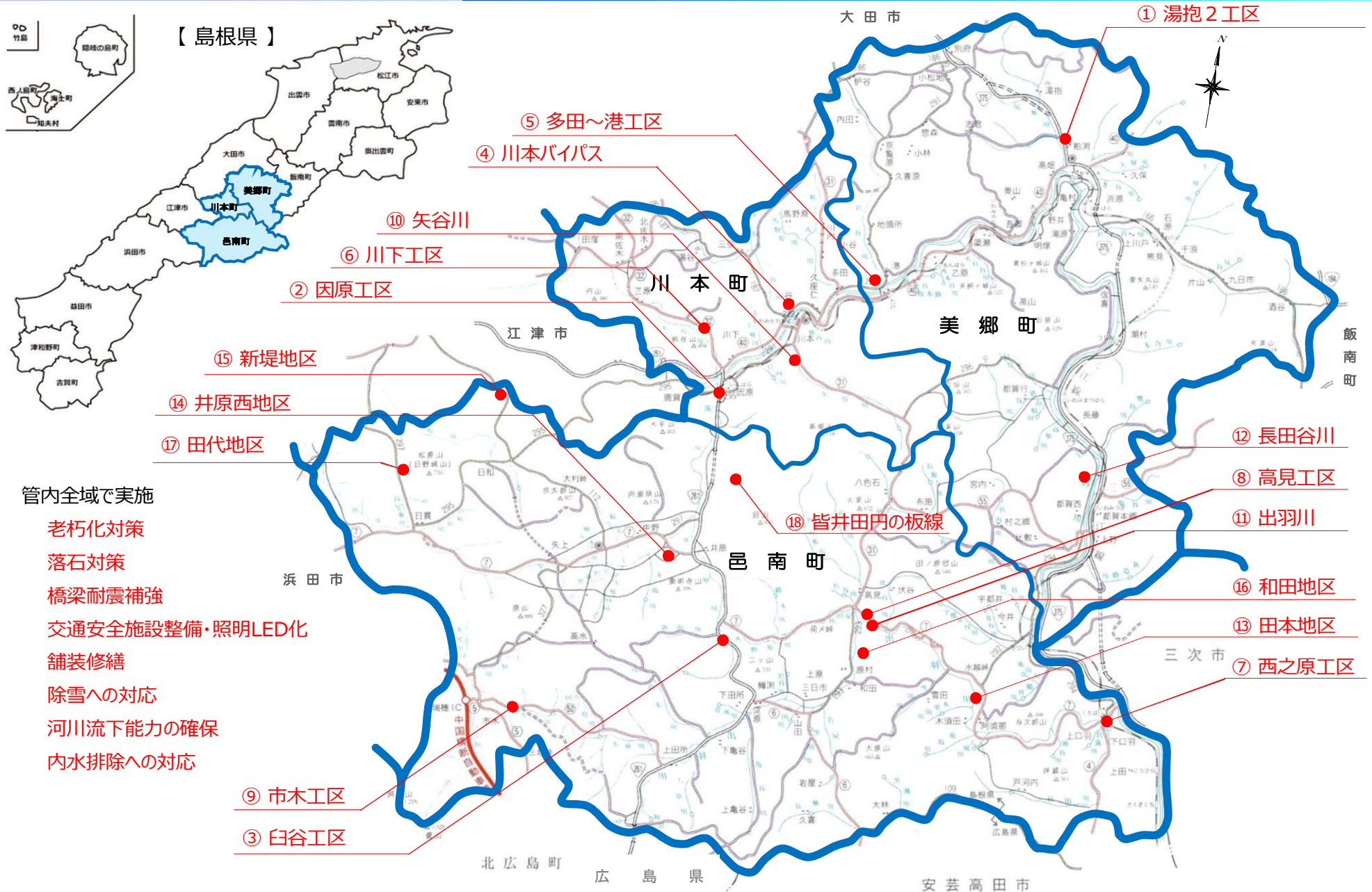
1. 県央県土整備事務所の予算の概要	..... P. 1	道路の落石対策	..... P. 17
2. 主要事業	..... P. 2	橋梁耐震補強	..... P. 18
I. 道路事業		交通安全施設整備・照明LED化	..... P. 19
① 国道375号 湯抱2工区	..... P. 3	舗装修繕	..... P. 20
② 国道261号 因原工区	..... P. 4	除雪機械運転資格取得の支援	..... P. 21
③ 国道261号 臼谷工区	..... P. 5	河川流下能力の確保	..... P. 22
④ (主)川本波多線 川本バイパス	..... P. 6	内水排除への対応	..... P. 23
⑤ (主)川本波多線 多田～港工区	..... P. 7	V. ほ場整備事業	
⑥ (主)温泉津川本線 川下工区	..... P. 8	⑭ 井原西地区	..... P. 24
⑦ (主)甲田作木線 西之原工区	..... P. 9	VI. ため池整備事業	
⑧ (主)浜田作木線 高見工区	..... P. 10	⑮ 新堤地区	..... P. 25
⑨ (主)田所国分線 市木工区	..... P. 11	VII. 農道整備事業	
II. 河川事業		⑯ 和田地区	..... P. 26
⑩ 矢谷川 (事業関連携河川事業)	..... P. 12	VIII. 治山事業	
⑪ 出羽川 吉時工区	..... P. 13	山地災害対策の推進	..... P. 27
III. 砂防事業		⑰ 田代地区 (復旧治山事業)	..... P. 28
⑫ 長田谷川 (通常砂防事業)	..... P. 14	IX. 林道事業	
⑬ 田本地区 (急傾斜地崩壊対策事業)	..... P. 15	林業専用道の推進	..... P. 29
IV. 維持・管理事業		⑱ 皆井田円の板線 (林業専用道開設事業)	..... P. 30
老朽化対策	..... P. 16	3. 連絡先	..... P. 31

# 1. 県央県土整備事務所の予算の概要（本所＋大田）

- ・ 県央県土整備事務所の令和8年度予算額は、本所と大田事業所を合わせて約77億円
- ・ そのうち、土木の予算額は、58億円、農林の予算額は、19億円
- ・ 対前年度比は、1.11



# 主要事業箇所位置図（本所）



ゆがかい  
① 国道375号 湯抱2工区

全体事業費 5,114,000 千円  
R7補正予算額 105,000 千円  
R8当初予算額 200,000 千円

【事業概要】

事業進捗率 (R7末時点) 59%

- ・ 国道375号は、広島県呉市から三次市、島根県美郷町を経て大田市を結ぶ、商工業や観光の振興及び救急医療において極めて重要な路線であり、第一次緊急輸送道路に指定されています。
- ・ 本事業区間は、車道の幅員が狭く急カーブが連続しており、通行に危険な箇所が多いことから、車道の拡幅及び線形改良を進めています。

【事業箇所】 美郷町湯抱地内

湯抱2工区



【R8事業内容】

- ・ 道路改良工事
- ・ 橋梁下部工事
- ・ 橋梁上部工事

[事業前]



[事業後(供用済み区間)]



供用済み区間



【期待される整備効果】

- ・ 山陰・山陽のアクセスの向上による広域的な交流・物流の促進や、災害時における避難路及び輸送路の確保が期待されます。

② 国道261号 因原工区

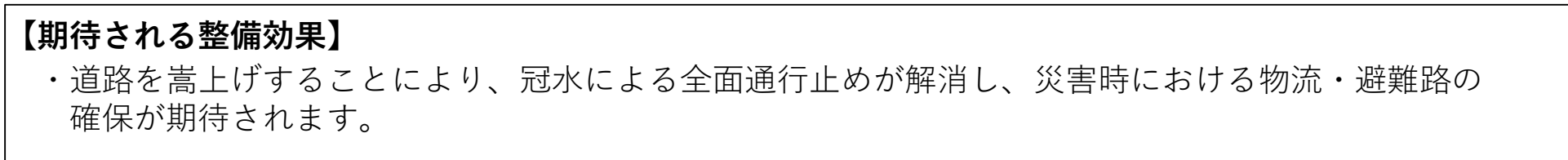
いんばら

全体事業費 408,000 千円  
 R7補正予算額 10,000 千円  
 R8当初予算額 80,000 千円

事業進捗率 (R7末時点) 51%

【事業概要】

- ・ 国道261号は広島県広島市から邑南町、川本町を經由して江津市に至る主要な幹線道路であり、第1次緊急輸送道路に指定されています。
- ・ 事業区間は江の川の水位上昇に伴う内水氾濫により、平成30年7月、令和2年7月、令和3年8月と立て続けに道路が冠水し全面通行止めとなり、近隣住民の生活や物流に大きな影響を及ぼしたため、道路の嵩上げを行います。



③ 国道261号 白谷工区

うすだに

全体事業費 1,273,000 千円  
R8当初予算額 300,000 千円

事業進捗率 (R7末時点) 17%

【事業概要】

- ・ 国道261号は広島県広島市から邑南町、川本町を經由して江津市に至る主要な幹線道路であり、第1次緊急輸送道路に指定されています。
- ・ 事業区間は、幅員が狭く、急なカーブの箇所もあるため、大型車の通行や積雪時の通行に支障をきたしています。このため、現道拡幅と線形改良を行います。

【事業箇所】 邑南町鱒淵地内



【R8事業内容】

- ・ 用地補償
- ・ 道路改良工事



起点付近 (川本方面を望む)



終点付近 (広島方面を望む)

【期待される整備効果】

- ・ 浜田自動車道の迂回路としての機能など、災害時の避難路及び物資輸送路の確保に加え、広域的な交流・物流の促進による産業・観光振興への寄与が期待されます。

かわもとはた

かわもと

# ④ 主要地方道 川本波多線 川本バイパス

全体事業費 7,000,000 千円  
 R7補正予算額 10,400 千円  
 R8当初予算額 60,000 千円

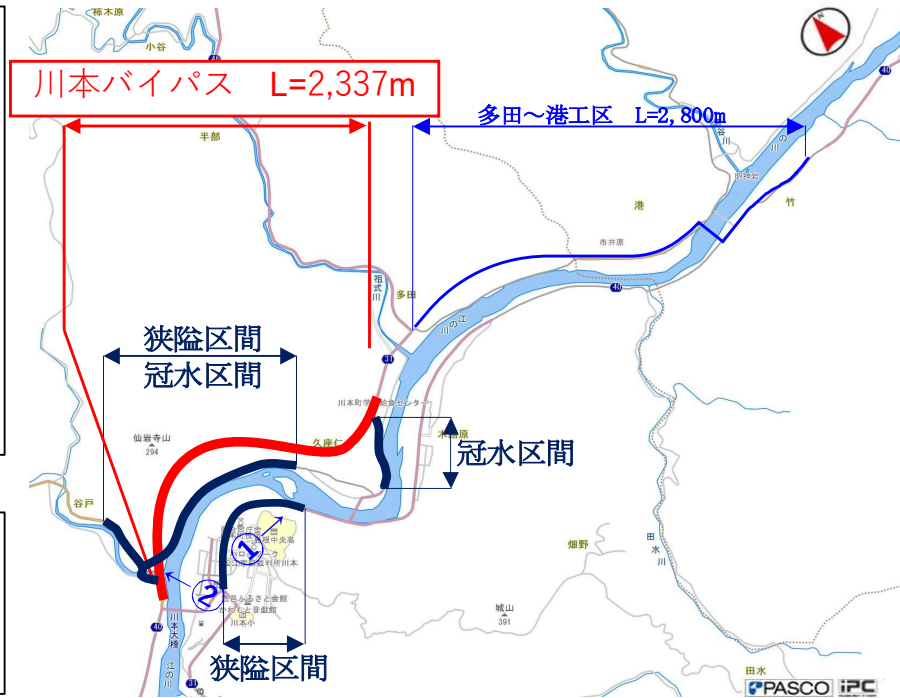
事業進捗率 (R7末時点) 4%

## 【事業概要】

- ・ 主要地方道 川本波多線は、川本町内の国道261号から雲南市内の国道54号に至る骨格幹線道路です。
- ・ 事業区間の現道は、幅員が狭く、歩道も整備されていない状況であるほか、江の川の氾濫による冠水で通行止めが発生することから、バイパス道路を整備します。

## 【事業箇所】 川本町大字川下 ~多田地内

川本バイパス



## 【R8事業内容】

- ・ 測量、調査、設計

## 【期待される整備効果】

- ・ バイパス整備により、走行性の向上や、災害時の避難路及び物資輸送路の確保に加え、通過交通の転換により川本町中心部の安全性が向上します。
- ・ 安全で円滑な交通の確保により、広域的な交流・物流が促進され、地域活性化への寄与が期待されます。

全体事業費 10,867,000 千円  
 R7補正予算額 150,000 千円  
 R8当初予算額 50,000 千円

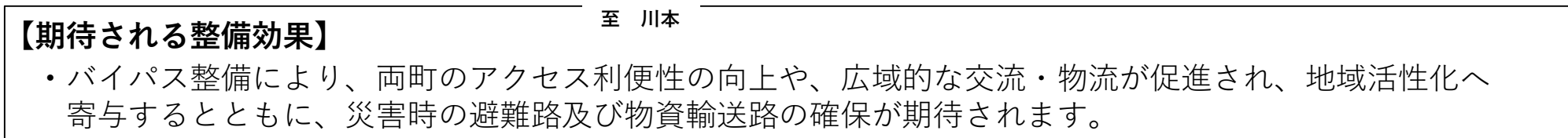
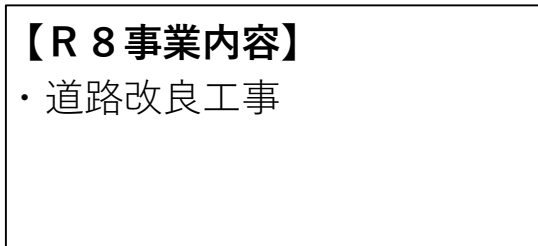
⑤ 主要地方道 川本波多線 多田～港工区

かわもとはた たた みなと

事業進捗率 (R7末時点) 41%

【事業概要】

- ・主要地方道 川本波多線は、川本町内の国道261号から雲南市内の国道54号に至る骨格幹線道路です。また当区間は、川本町と美郷町を結ぶ生活道路としても重要な役割を担っています。
- ・事業区間の現道は、急峻な地形で幅員が狭く見通しも悪いため、車両の通行に支障をきたしています。また、江の川の氾濫により道路が冠水し、道路ネットワークの遮断も発生していることから、バイパス道路の整備を進めています。



# ⑥ 主要地方道 温泉津川本線 川下工区

全体事業費 922,000 千円  
R8当初予算額 100,000 千円

事業進捗率 (R7末時点) 64%

## 【事業概要】

- ・ 主要地方道 温泉津川本線は温泉津町と川本町を結ぶ県央地域の生活道路として重要な路線です。
- ・ 本路線は全線において2車線改良済みですが、事業区間は急なカーブがあり、落石の危険もあるため、線形改良と落石対策を行っています。

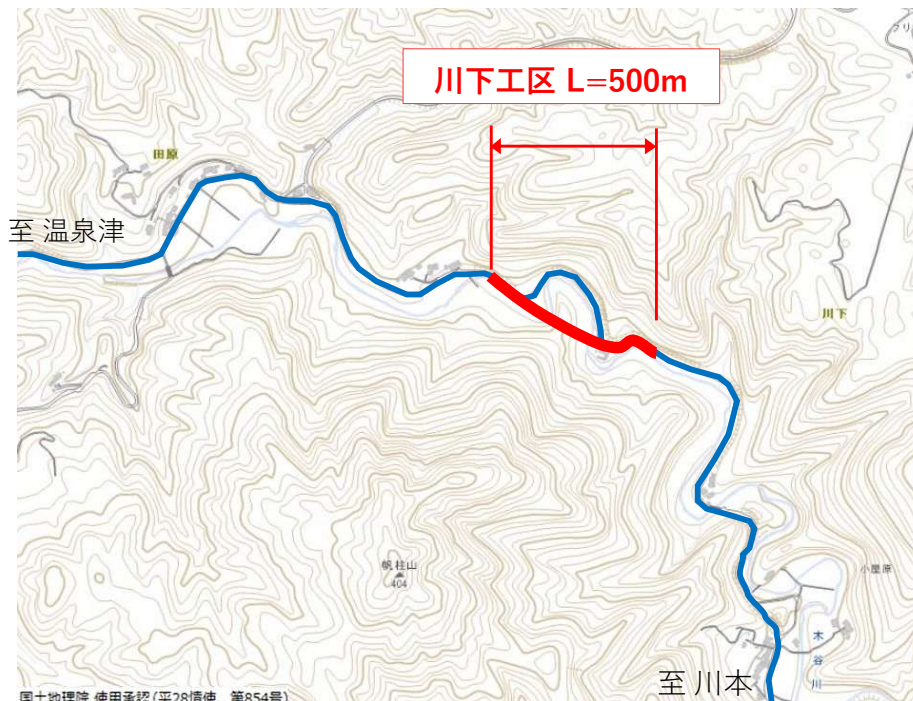
## 【事業箇所】 川本町大字川下地内

川下工区



## 【R8事業内容】

- ・ 橋梁工事
- ・ 道路改良工事



起点側



終点側

## 【期待される整備効果】

- ・ 線形改良と落石対策により、通行時の安全性が向上し、周辺地域における生活道路の機能の確保が図られます。

こうださくぎ

にしのはら

# ⑦ 主要地方道 甲田作木線 西之原工区

全体事業費 505,000 千円  
R8当初予算額 72,000 千円

事業進捗率 (R7末時点) 62%

## 【事業概要】

- ・ 主要地方道 甲田作木線は、広島県安芸高田市から邑南町を經由し広島県三次市に至る幹線道路です。
- ・ 事業区間は幅員が狭く、大型車同士のすれ違いが困難なうえ、家屋が連坦し、小学校の通学路であるものの歩道がないことから、現道拡幅及び歩道の設置を行います。

## 【事業箇所】 邑南町下口羽地内

西之原工区



起点付近



終点付近

## 【R8 事業内容】

- ・ 用地買収
- ・ 道路改良工事

## 【期待される整備効果】

- ・ 歩道を整備することにより、児童・園児をはじめとする歩行者の安全が確保されます。
- ・ 車道の2車線化により、交通の円滑化が図られ、地域の利便性の向上や安全・安心に寄与することが期待されます。

全体事業費 1,871,000 千円  
R7補正予算額 25,000 千円  
R8当初予算額 150,000 千円

は ま だ さ く ぎ た か み  
⑧ 主要地方道 浜田作木線 高見工区

事業進捗率 (R7末時点) 79%

【事業概要】

- ・ 主要地方道 浜田作木線は、浜田市から邑南町を經由し広島県三次市に至る幹線道路であり、事業区間は、邑南町役場と羽須美地区を結ぶ主要な道路に位置づけられています。
- ・ 事業区間は、幅員が狭くカーブが連続しており、また、大雨による河川の増水時には冠水する恐れがあることから、線形改良・拡幅及び嵩上げ工事を行っています。

【事業箇所】 邑南町高見地内



起点 (高見橋) 付近



終点付近

【R8 事業内容】

- ・ 道路詳細設計
- ・ 道路改良工事

【期待される整備効果】

- ・ 車道の2車線化や嵩上げにより、交通の円滑化や安全性の向上が図られ、地域の安全・安心に寄与するとともに、沿線集落間の交流促進や、観光振興への寄与が期待されます。

全体事業費 1,471,000 千円  
R7補正予算額 64,000 千円  
R8当初予算額 60,000 千円

# ⑨ 主要地方道 田所国府線 市木工区

事業進捗率 (R7末時点) 85%

## 【事業概要】

- ・ 主要地方道 田所国府線は、邑南町と浜田市を結ぶ生活関連道路です。
- ・ 事業区間は、幅員が狭くカーブが連続するため、十分な見通しが確保できずすれ違いが困難な状況であることから、現道拡幅工事を行っています。

## 【事業箇所】 邑南町市木地内



## 【R8事業内容】

- ・ 道路改良工事

## 【期待される整備効果】

- ・ 車道の2車線化により、交通の円滑化や安全性の向上が図られ、地域の安全・安心に寄与するとともに、沿線集落間の交流促進や、観光振興への寄与が期待されます。

ごう やだに  
**⑩ 江の川水系 矢谷川** (事業間連携河川事業)

全体事業費 3,393,000 千円  
 R7補正予算額 40,000 千円  
 R8当初予算額 390,000 千円

**事業進捗率 (R7末時点) 51%**

**【事業概要】**

- ・ 矢谷川は、一級河川 江の川下流域に位置する支川です。矢谷川下流の谷地区は土地が低く、江の川のバックウォーター現象で、平成30年7月豪雨、令和2年7月豪雨と立て続けに浸水被害が発生しています。
- ・ 谷地区において、江の川の計画高水位まで宅地嵩上げを実施します。

**【事業箇所】** 川本町大字川本地内



宅地嵩上げ完成イメージパース (川本町より提供)



**仮設堤防の設置状況 (令和4年8月)**



**宅地嵩上げ工事状況 (令和7年4月)**



**【R8 事業内容】**

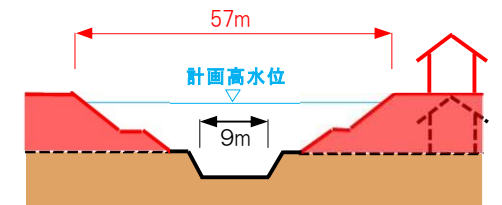
- ・ 用地買収、建物移転
- ・ 宅地嵩上げ工事
- ・ 町道橋下部工工事

**【期待される整備効果】**

- ・ 江の川の計画高水位まで宅地嵩上げを実施します。
- ・ 昭和47年7月洪水及び近年の洪水時における江の川水位に対して、家屋浸水被害の発生を防ぎます。



宅地嵩上げのイメージ



ごう いずわ よしとき  
**⑪ 江の川水系 出羽川 吉時工区**

全体事業費 508,000 千円  
R8当初予算額 35,000 千円

**事業進捗率 (R7末時点) 84%**

**【事業概要】**

- ・ 出羽川は、一級河川江の川の中流部に注ぐ支川です。
- ・ 事業区間は、河積が狭小なため、洪水氾濫がたびたび発生しており、近年の豪雨出水でも並行する県道浜田作木線の冠水被害が発生したことから、河道拡幅と築堤の工事を行っています。

**【事業箇所】** 邑南町高見地内

吉時工区



**【R8事業内容】**

- ・ 詳細設計
- ・ 護岸工



中間付近から終点付近を望む



終点付近から中間付近を望む

**【期待される整備効果】**

- ・ 河川流下能力の向上により、10年に1回程度発生する降雨による洪水から家屋浸水被害などの防止が図られ、地域の安全・安心に寄与することが期待されます。

ながたに

## ⑫ 長田谷川 (通常砂防事業)

全体事業費 282,600 千円  
R7補正予算額 50,000 千円

事業進捗率 (R7末時点) 75%

### 【事業概要】

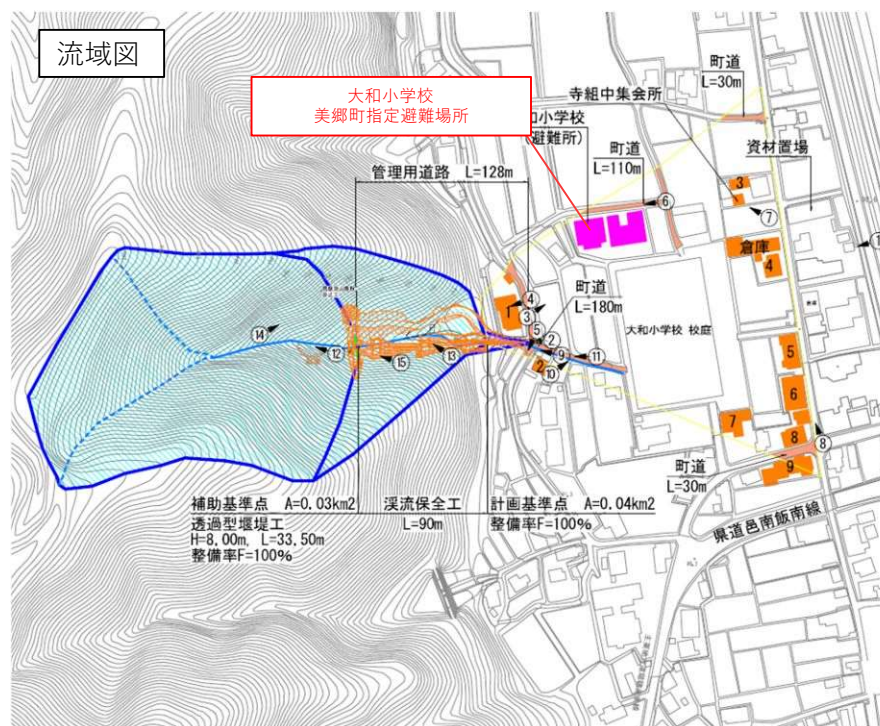
- ・長田谷川は、1級河川江の川を幹川とした溪流であり、溪流浸食が進行し、溪床には不安定土塊が堆積しており、今後の出水により土石流の発生する恐れがある流域面積0.04km<sup>2</sup>の土石流危険溪流です。
- ・下流には人家9戸のほか、大和小学校（避難所）、町道、集会所などがあり、土石流が発生すれば甚大な被害が発生すると想定されることから、砂防えん堤及び溪流保全工を整備しています。

### 【事業箇所】 美郷町都賀西地内



### 【R8事業内容】

- ・砂防えん堤工



### 【期待される整備効果】

- ・人家・小学校（避難所）・道路等が保全され、地域の安全・安心が確保されます。

たもと

⑬ 田本地区 (急傾斜地崩壊対策事業)

全体事業費 306,053 千円  
 R7補正予算額 34,000 千円  
 R8当初予算額 23,000 千円

事業進捗率 (R7末時点) 81%

【事業概要】

- 田本地区 (邑智郡邑南町阿須那) は、斜面勾配30° 以上かつ斜面高は最大50m以上と急傾斜崩壊危険区域箇所に該当し、斜面内ではオーバーハングを呈する崩壊跡や1m以上のものを含む不安定な浮石が多く散見されており、その下には人家が連担していることから急傾斜地崩壊防止施設を整備しています。

【事業箇所】 邑南町阿須那地内



凡 例	
	急傾斜地崩壊危険区域
	急傾斜地区域
	誘発助長区域
	被害想定区域
	保全家屋
	避難場所



R7工事完了箇所

【R8事業内容】

- 工事
  - 法面工
  - 擁壁工

【期待される整備効果】

- 急傾斜地崩壊危険区域内に立地する人家を保全することにより、住民の生命および財産を守ることができる。

かわもとおおはし

# 老朽化対策（川本大橋）

全体事業費 510,000 千円  
R8当初予算額 50,000 千円

事業進捗率（R7末時点） 66%

## 【事業概要】

- ・近年の災害の激甚化に鑑み「防災・減災、国土強靱化のための3か年緊急対策」を平成30年度(補正予算)から令和2年度まで実施しました。
- ・令和3年度以降「防災・減災、国土強靱化のための5か年加速化対策」を活用して老朽化対策を実施します。
- ・県央管内の道路施設数は、橋梁299・トンネル27・道路附属物等(洞門、門型標識、道路情報板) 14施設です。

## 【事業箇所】 川本町大字川下

～川本地内

川本大橋



## 【R8事業内容】

- ・車両用防護柵工



施工前



施工後

## 【期待される整備効果】

- ・橋梁の機能に支障が生じる前に修繕することで、橋梁の長寿命化を図ることができます。

## 落石対策（第1段階施工）

R7補正予算額 318,323千円  
R8当初予算額 521,000千円

事業進捗率（R7末時点） 56%

### 【事業概要】

- ・ 第1段階施工とは、落石頻度が高い発生源（直径30cm未満の浮石等）の対策を優先して実施することにより、道路への落石の危険性を早期に低減することを目的とした事業です。
- ・ 令和2年度から令和11年度の10年間で、緊急輸送道路上の第1段階施工を完了させる予定です。
- ・ 県央県土管内の対象箇所は162箇所あり、令和7年度末時点で91箇所の対策が完了しています。

### 【事業箇所】 管内一円（緊急輸送道路）



### 【R8事業内容】

- ・ 落石防止網工
- ・ 落石防護柵工

### 令和7年度 邑南飯南線 段階施工その35工事（美郷町長藤地内）

施工前



施工後



### 【期待される整備効果】

- ・ 道路を利用される人や車への落石による被害を、未然に防ぎます。

やすみばし  
橋梁耐震補強 (休み橋)

全体事業費 440,000 千円  
R7補正予算額 70,000 千円

事業進捗率 (R7末時点) 60%

【事業概要】

- ・ 緊急輸送道路上にある「橋長15m以上かつ複数経間の橋梁」を対象として、耐震性の低い平成7年以前の道路橋示方書を適用した橋梁の耐震補強を進めています。
- ・ 県央県土管内では、対象橋梁のうち未対策の5橋について事業を進めています。

【事業箇所】 邑南町市木地内



【R8事業内容】

- ・ 落橋防止構造
- ・ 水平力分担構造



【期待される整備効果】

- ・ 耐震性能を向上させることで、地震による落橋や損壊を未然に防ぎます。

# 交通安全施設整備・照明LED化

R8当初予算額 151,000 千円

## 【事業概要】

〔区画線〕 消えたり薄くなった区画線を引き直します。

〔照明設備〕 古くなったトンネル照明をLED照明に交換します。

## 【事業箇所】

川本町・美郷町・邑南町

## 【R8事業内容】

- ・区画線設置工
- ・トンネル照明LED化

## 【期待される整備効果】

- ・区画線や照明を修繕することで、道路での事故を未然に防ぎます。
- ・照明をLED化することで、ライフサイクルコストを削減できます。

施工前



施工後



区画線  
修繕

施工前



施工後



LED  
化

# 舗装修繕（国道261号外）

R8当初予算額 171,000 千円

## 【事業概要】

- ・ 舗装の長寿命化を図るため、管理する道路を交通量毎に3分類※<sup>1</sup>し、5年に1度の点検を実施してこの点検結果に基づいた適正な維持修繕に努めます。

### ※1) 分類

道路分類	1日当たり交通量	対象延長 (Km)	点検方法
分類B	5,000台以上	24.3	測定車※ <sup>2</sup>
分類C	500台以上5,000台未満	239.0	測定車※ <sup>2</sup>
分類D	500台未満	83.1	目視調査(巡視時)

### ※2) 測定車



## 【事業箇所】

川本町・美郷町・邑南町

## 【R8事業内容】

- ・ 切削オーバーレイ工



## 【期待される整備効果】

- ・ 舗装修繕を行い、ひび割れや平坦性を改善することで、走行性の向上を図ります。

## 除雪への対応

### 【事業概要】

- ・ 除雪機械の運転に必要な資格取得に係る費用の一部を支援します。

### 【事業箇所】

川本町・美郷町・邑南町

### 【R8事業内容】

- 補助率 1/3  
※限度額は1人につき20万円以内
- 対象者  
県内で除雪業務を行う県内事業者
- 資格を取得する際の条件  
60歳未満であること
- 対象経費  
以下の資格の取得に要する教習料  
学科試験料、実技試験料及び運転  
免許試験料を合算した額
  - ・ 大型自動車免許
  - ・ 大型特殊自動車免許
  - ・ 車両系建設機械運転技能講習



### 【期待される整備効果】

- ・ 除雪機械の運転手となる人材を育成し、冬期も安心して通行できる道路環境を確保します。

## 河川流下能力の確保

R8当初予算額 20,000 千円

### 【事業概要】

- ・ 河川内の堆積土砂撤去や流下を阻害する河川内の樹木伐採を行います。

### 【事業箇所】

邑南町

### 【R8事業内容】

- ・ 掘削工、樹木伐採工

### 【施工事例（宇津井谷川 ～邑南町宇津井～）】



### 【期待される整備効果】

- ・ 河川内に堆積した土砂や樹木が取り除かれ、河川の流下能力が向上します。

# 内水排除への対応

R8 当初予算額 3,512 千円

## 【事業概要】

- ・ 江の川流域でゲリラ豪雨等により発生する内水氾濫に対応するため、令和4年度末に排水ポンプ車を配備しました。

## 【事業箇所】

美郷町・川本町・邑南町

## 【築瀬地区農業集落排水処理場付近】



## 【R8 事業内容】

- ・ 出水期前訓練
- ・ 排水ポンプ車稼働

## 【訓練状況写真】

R7年6月9日に実施した排水ポンプ車の稼働訓練の様子です。



## 【期待される整備効果】

- ・ 平成30年7月、令和2年7月、令和3年8月と立て続けに発生した浸水被害や道路の冠水被害の低減を図ります。

いばらし

# ⑭ 井原西地区 (農業競争力強化農地整備事業)

全体事業費 1,216,500 千円  
R7補正予算額 75,000 千円  
R8当初予算額 75,000 千円

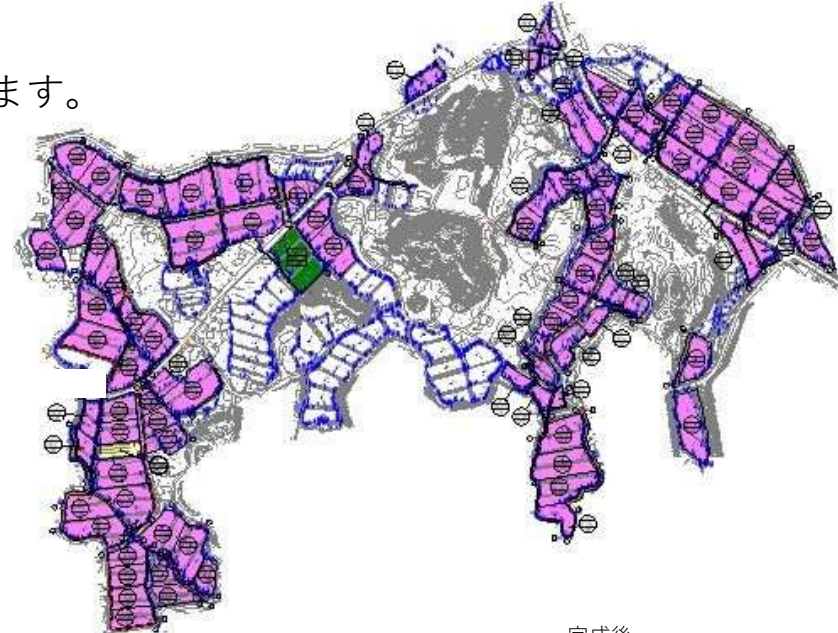
事業進捗率 (R7末時点) 14%

## 【事業概要】

- ・本地区は、昭和47年から昭和59年にかけて基盤整備されていますが、区画は10a～30a程度と狭く水路等の施設の老朽化も進行しています。
- ・本事業により区画の拡大と用排水路等の整備を行います。

## 【事業箇所】 邑南町井原地内

井原西地区



## 【R8 事業内容】

- ・区画整理工事
- ・暗渠排水工事

## 【期待される整備効果】

- ・区画拡大による営農の効率化
- ・老朽化した水路を改修 (一部パイプライン化) することで水管理に係る負担の軽減

着手前



完成後



しんづつみ

⑮ 新堤地区 (農村地域防災減災事業)

全体事業費 368,000 千円  
 R7補正予算額 20,000 千円  
 R8当初予算額 30,000 千円

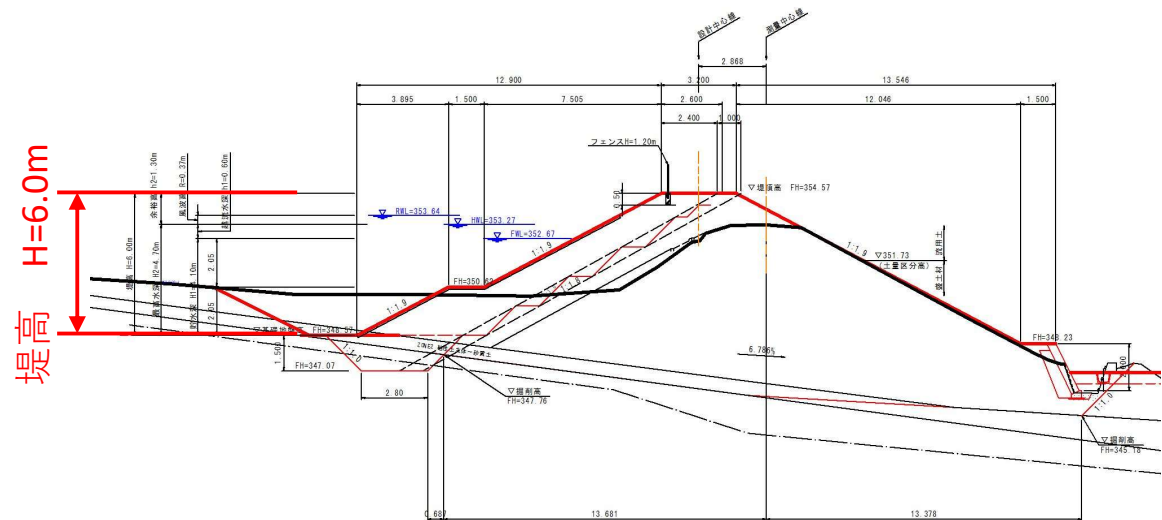
事業進捗率 (R7末時点) 86%

【事業概要】

- ・新堤地区 (新堤ため池) は、防災重点農業用ため池に指定されている農業用ため池ですが、耐震性能を有しておらず、地震発生時に決壊等のリスクを持っています。
- ・本事業により、新堤ため池の耐震対策を実施します。

【事業箇所】 邑南町日和地内

新堤地区



【R8事業内容】

- ・ため池改修工事

【期待される整備効果】

- ・地震発生時において決壊を未然に防ぎ、ため池下流の民家や公共施設への被害の発生を防ぎます。



わだ  
**16 和田地区** (農村地域防災減災事業)

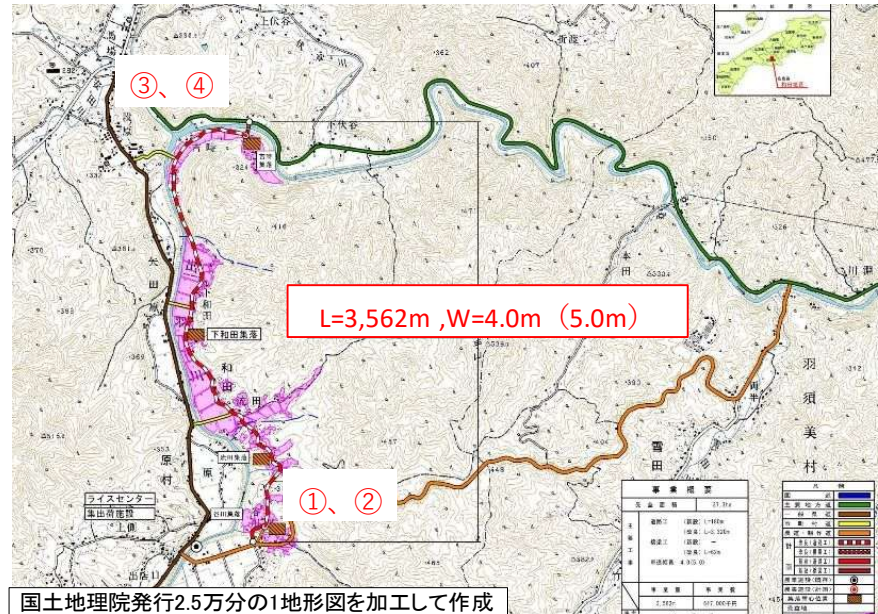
全体事業費 1,442,000 千円  
 R7補正予算額 15,000 千円  
 R8当初予算額 55,000 千円

事業進捗率 (R7末時点) **89%**

**【事業概要】**

- ・本地区は、4つの集落(谷川、流田、下和田、吉時)を農道が結んでいますが、農道沿線は、土石流及び急傾斜地の崩壊警戒区域に指定されています。
- ・既存農道の幅員も3m程度と狭小であり、災害などの有事の際に避難路として不適であるため、本事業により、避難路整備を行うこととしています。

**【事業箇所】** 邑南町和田地区内



**【R8事業内容】**

- ・ 道路工事
- ・ 舗装工事

**【期待される整備効果】**

- ・ 災害などの有事の際に、消防車等の緊急車両と普通車との離合を可能とします。



# 山地災害対策の推進

R7 補正予算額 238,000千円  
R8 当初予算額 110,000千円

## 【事業概要】

- ・保安林の公益的機能（土砂流出防備、水源かん養等）の維持・向上を図るために治山事業を推進します。

## 【R8年度実施箇所】

- < 復旧治山 >
  - 中村地区 谷止工 1 基
  - 都賀行地区 谷止工 1 式
  - 酒谷地区 谷止工 2 基
  - 田代地区 山腹工、谷止工 1 基
- < 緊急予防治山 >
  - 布施地区 谷止工 1 式 流路工
- < 林地荒廃防止 >
  - 村之郷中地区 山腹工
- < 保安林整備 >
  - 邑智地区、大和地区、石見地区、瑞穂地区  
本数調整伐



谷止工



山腹工（法枠工）



山腹工（落石防護柵工）



森林整備（本数調整伐工）

## 【期待される整備効果】

- ・谷止工や山腹工により、人家、道路、その他の公共施設を山地災害から保全します。
- ・森林整備により災害に強い健全な保安林を育成します。

たしろ

# ⑰ 田代地区（復旧治山事業）

全体事業費 133,800 千円  
R7 補正予算額 90,000 千円

事業進捗率（R7末時点） 15%

## 【事業概要】

- ・ 田代地区は、人家裏の山林の荒廃が進み山腹の崩壊や溪流からの土砂の流出など住民生活に大きな支障が生じる危険性がありました。
- ・ 治山ダム及び山腹工を施工することにより、荒廃した森林を復旧し、土砂災害の防止を図ります。

## 【事業箇所】 邑南町日貫地内



## 【R 8 (R7補正)事業内容】

- ・ 谷止工 1基 山腹工

\*電子地形図（国土地理院）を加工して作成

## 【期待される整備効果】

- ・ 溪床・溪岸浸食、山腹崩壊を防止し、溪岸や斜面の安定を図ることで森林を回復させ、水源かん養機能はもとより、地域の安全安心の確保、山地災害防止機能の向上が図れます。

# 林業専用道の推進

R 8 当初予算額 241,000 千円

## 【事業概要】

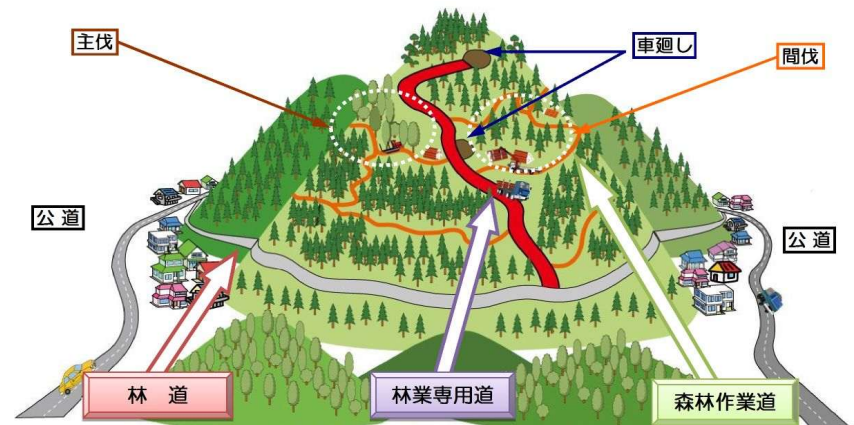
県では利用期を迎えた森林を積極的に伐採し、木材として利用し、再び造林することによって、「伐って、使って、植えて、育てる」循環型林業の実現を目指しており、人工林資源が充実した森林エリアを中心に林業専用道の整備を推進しています。

## 【R 8 年度実施箇所】

- 野城長沢線（位置：大田市富山町才坂）  
開設工事 L=200m
- ロクロ谷石見線（位置：邑智郡美郷町信喜）  
開設工事 L=200m
- 岩屋徳前線（位置：邑智郡邑南町大林）  
開設工事 L=200m
- 皆井田円の板線（位置：邑智郡邑南町井原）  
開設工事 L=400m

## 【期待される整備効果】

- ・原木の搬出が効率的になり、木材生産の低コスト化が図られます。
- ・林業をはじめとする地域の産業振興と環境保全の両立が図られます。



みないだえんのいた

# ⑱ 皆井田円の板線 (林業専用道開設事業)

全体事業費 400,000 千円  
R8当初予算額 50,000 千円

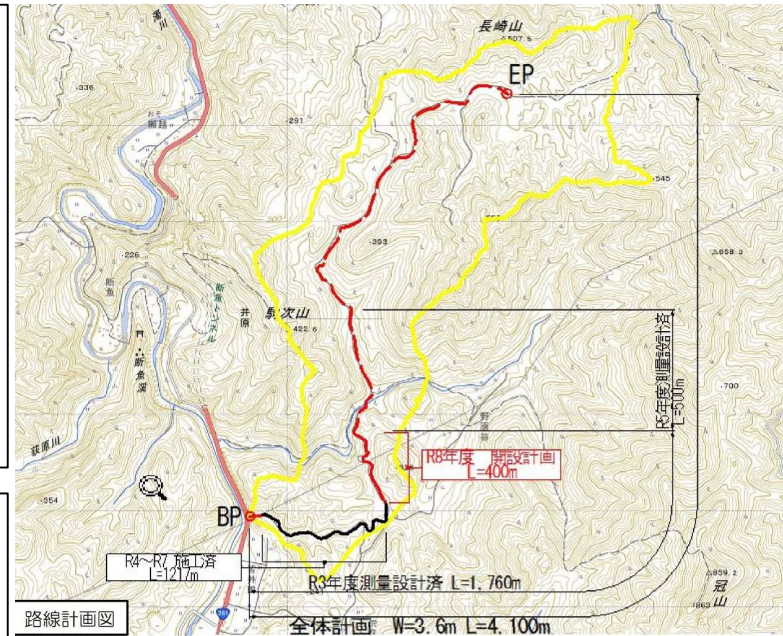
事業進捗率 (R7末時点) 58%

## 【事業概要】

- ・森林整備対象区域では、人工林 (スギ、ヒノキ、マツ) があり、その多くが間伐等の施業が必要な林分となっています。このため当該路線を整備することにより、木材搬出を含めた森林整備の作業コスト軽減による生産性の向上を図ります。

## 【事業箇所】 邑南町井原地内

皆井田円の板線



\*電子地形図 (国土地理院)を加工して作成

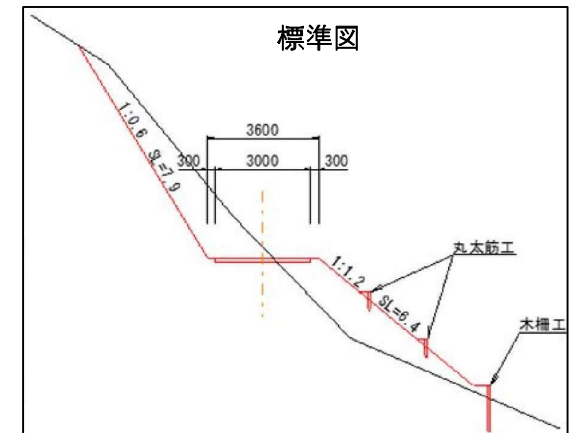


## 【R 8 事業内容】

- ・開設工事 L=400m

## 【期待される整備効果】

- ・木材搬出を含めた森林整備の作業コスト軽減による生産性の向上が図られるとともに、労働条件の緩和、適正な森林管理が可能となります。



# 連絡先

項目	担当課		電話番号
I. 道路事業 II. 河川事業 III. 砂防事業	土木工務部	土木工務第1課	0855-72-9627
		土木工務第2課	0855-72-9629
IV. 維持・管理事業	維持管理部	維持第1課	0855-72-9620
		維持第2課	0855-72-9633
V. ほ場整備事業 VI. ため池整備事業 VII. 農道整備事業	農林工務部	農村整備課	0855-72-9555
VIII. 治山事業 IX. 林道事業		治山・林道課	0855-72-9569