

# 2019. 7

(島根県道づくり調整会議)



## 道づくりだより 第137号



工事が進む山陰道 湖陵・多伎道路（出雲市多伎町久村地区）

### -Contents-

1. 一般県道益田種三隅線（東町工区）が開通しました！（道路建設課）
2. 道路の規制情報は、日本道路交通情報センターが便利です。（道路維持課）
3. 山陰道の整備状況について（高速道路推進課）
4. 林道宮本聖谷線の紹介（出雲県土整備事務所・森林整備課）

# 一般県道益田種三隅線（東町工区）が開通しました！

道路建設課

一般県道益田種三隅線は益田市都市計画区域マスタープランにおいて、「市街地内道路網の形成を図る路線」として位置づけられています。しかしながら、旧道は幅員が狭く、大型車同士の離合が困難で円滑な走行ができていませんでした。また、沿線には益田中学校や保育園が立地していますが、歩道が整備されておらず危険な状態でした。

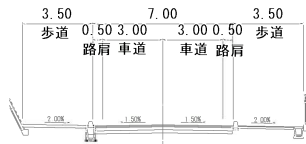
このため、平成13年度より延長2.19kmの道路改良事業に着手し、バイパスと一部現道拡幅による整備を行ってきましたが、今年度約1.5kmのバイパス区間が開通し、全線2.19kmが完成しました。

今後は、通学路として児童・生徒の安全な通行が確保できるとともに、暮らしやすい街づくりの核となる道路として利用されることが期待されます。

【位置図】



【幅員構成】



【事業概要】

箇所：益田市東町～遠田町  
 延長：2.19km  
 期間：平成13～31年度  
 総事業費：約25億円



整備前



整備後



整備前

現道は歩道がなく危険



整備後



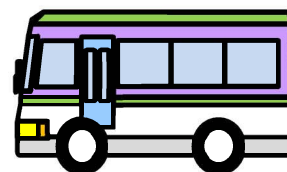


道路の規制情報は、日本道路交通情報センターが便利です。

日本道路交通情報センターでは、島根県を含め全国の道路の交通規制情報を提供しています。電話やインターネットで道路の情報を知ることができますのでご紹介します。

○電話によるお問い合わせ

- 全国の高速情報 050-3369-6700
  - 島根県の情報 050-3369-6632
  - 携帯電話短縮ダイヤル #8011 (携帯電話・PHS専用。最寄りセンターのオペレーターが対応)
  - その他の地域の電話番号は電話番号案内 Web サイトで知ることができます。
- URL : <http://m.jartic.or.jp/>



○パソコン等による情報収集

URL : <http://www.jartic.or.jp/> (または「日本道路交通情報センター」で検索)

**JARTIC** 公益財団法人 日本道路交通情報センター

TOP サイトマップ ご利用上の注意 よく頂くご質問 ご意見・ご要望

**道路交通情報 Now!!**

高速道路 **高速** または地区・CLICK!  
 都市高速道路 **高速道路名**・CLICK!  
 一般道路 **都道府県名**・CLICK!

現況の道路交通情報を5分おきにお知らせします。

全国高速道路・CLICK!

高速 | 北海道

高速 | 石川 新潟 富山

高速 | 佐賀 福岡 長崎 大分 熊本 宮崎 鹿児島

高速 | 山口 島根 鳥取 岡山 広島

高速 | 兵庫 京都 福井 大阪 奈良 和歌山 滋賀

高速 | 青森 岩手 宮城 秋田 山形 福島

高速 | 長野 群馬 栃木 茨城 山梨 埼玉 東京 千葉 神奈川

高速 | 中部高速

高速 | 岐阜 三重 愛知 静岡

高速 | 名古屋高速

高速 | 愛媛 香川 高知 徳島

高速 | 沖縄

道路交通情報Now!! は、高速・都市高速・一般道路 (主要地域) の情報を、簡易図形と文字で24時間 (5分更新) 提供しています。道路交通情報をお知りになりたい「地域 (高速)」 「都市高速名」 「都道府県名」 をクリックして下さい!

道路交通情報Now!! 一部情報停止のお知らせ >> | 道路交通情報Now!! が表示されない場合はこちらから再読み込みしてください >>

# 山陰道の整備状況について

## 1 概要

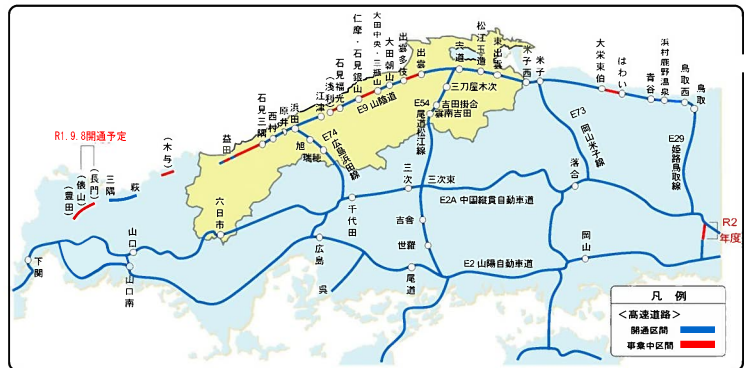
島根県の山陰道整備については、平成30年3月18日に朝山大田道路、平成31年3月17日に多伎朝山道路が供用となりました。

また、その他の路線についても鋭意工事が進められており、全線開通が着実に近づいております。今回は松江国道事務所管内の未供用区間の整備状況について、簡単にご紹介いたします。



山陰道（県内）の整備状況 R1.5時点

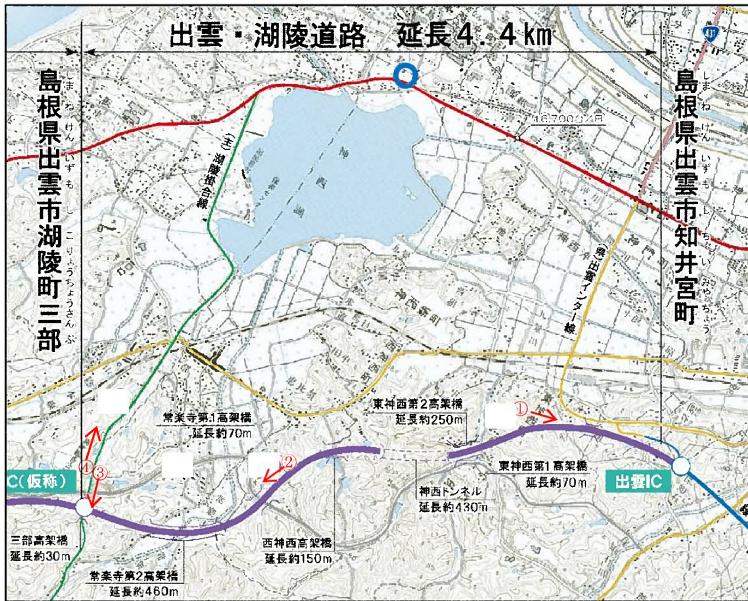
凡例		延長	比率
開通済区間		129.8km	67%
事業中区間		46.3km	24%
未事業化区間 (調査区間)	計画段階評価完了	7.5km	9%
	計画段階評価手続中	10.0km	
合計		193.6km	





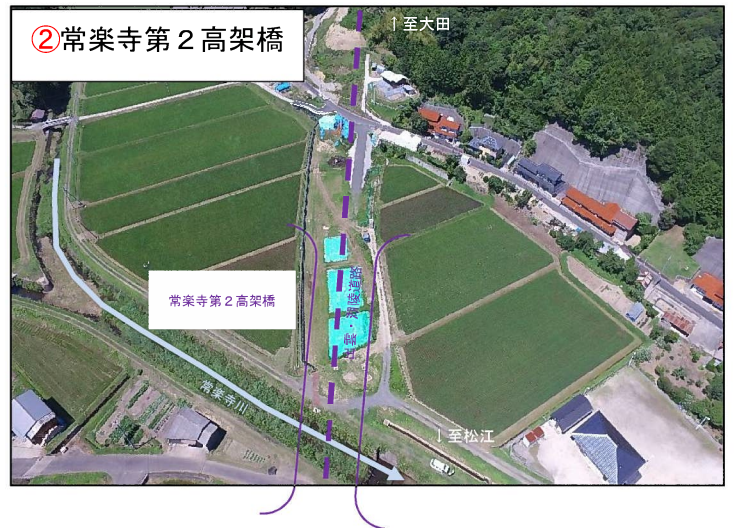
## 各路線の状況

(1) 出雲湖陵道路：出雲市知井宮町～湖陵町三部・延長L=4.4km 【平成20年度事業着手】



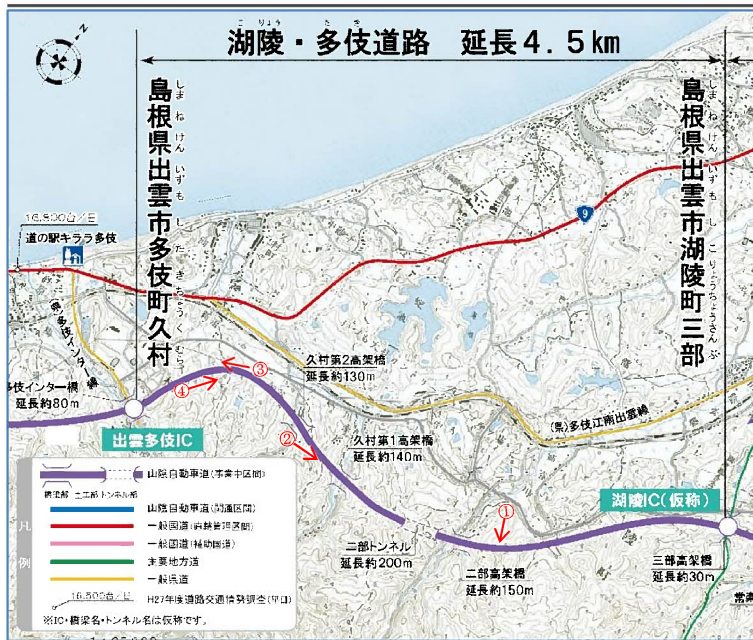
用地進捗 100%、事業進捗 69% (平成30年度末時点)  
令和元年度は、東神西地区改良工、常楽寺第2高架橋下部工、東神西第2高架橋上部工などを予定。

現場の様子 (R1.7時点)



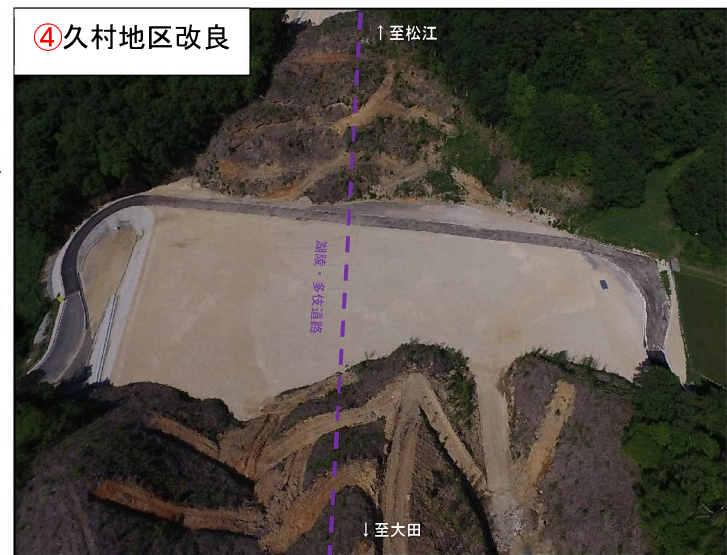
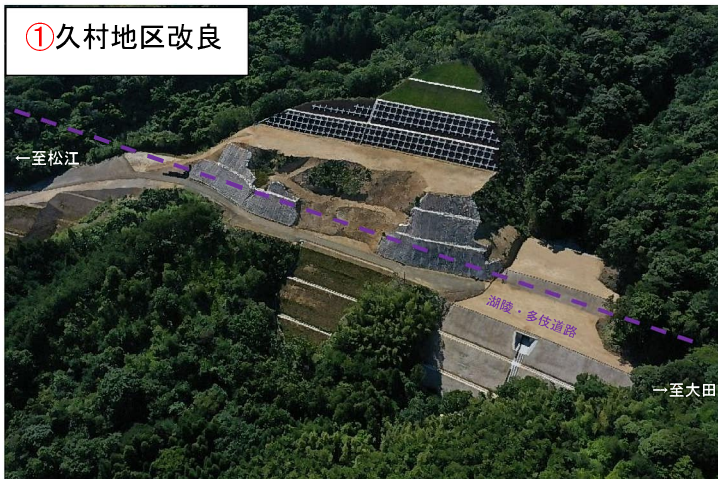


(2) 湖陵多伎道路：出雲市湖陵町三部～多伎町久村・延長L=4.5km 【平成24年度事業着手】



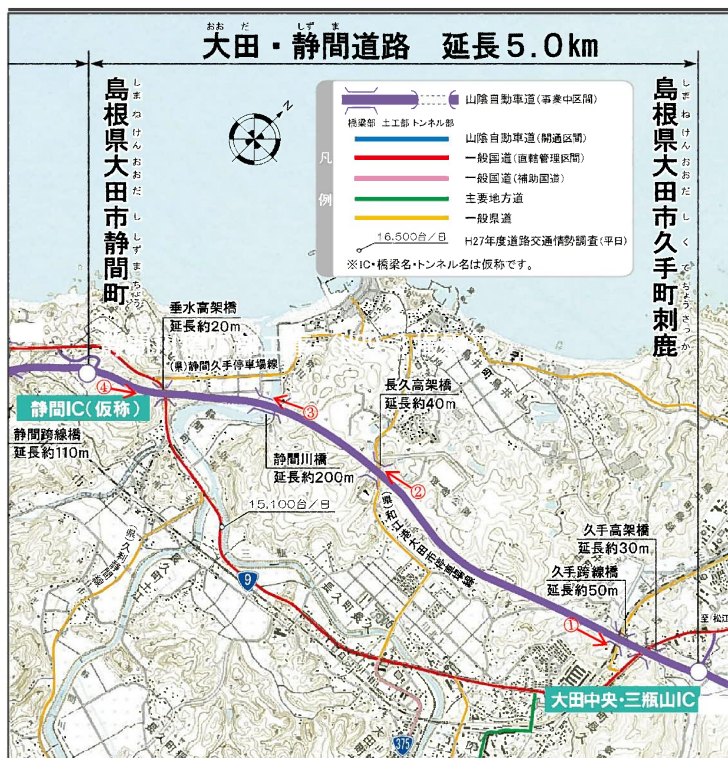
用地進捗 100%、事業進捗 48% (平成30年度末時点)  
令和元年度は、久村地区改良工、二部高架橋下部工、久村第一高架橋上部工、二部トンネル工などを予定。

現場の様子 (R1.7時点)





(3) 大田・静間道路：大田市久手町刺鹿～静間町・延長 L=5.0km【平成 24 年度事業着手】



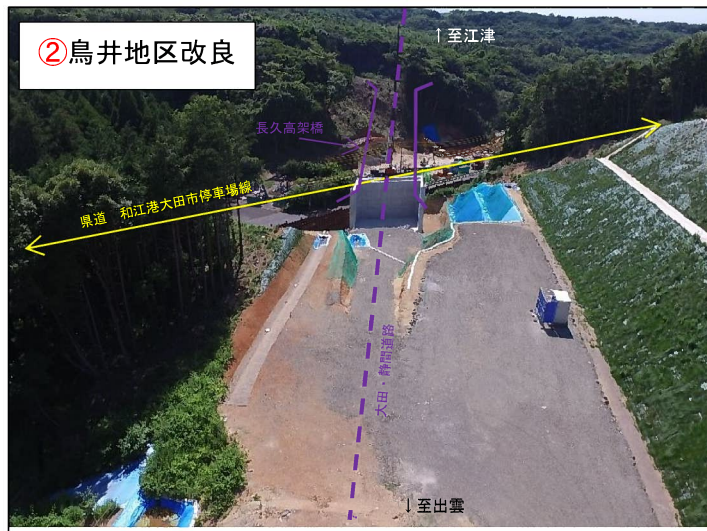
用地進捗 100%、事業進捗 4.2%(平成 30 年度末時点)  
 令和元年度は、長久地区改良工、久手高架橋下部工、静間川橋上部工などを予定。

現場の様子 (R1. 7 時点)

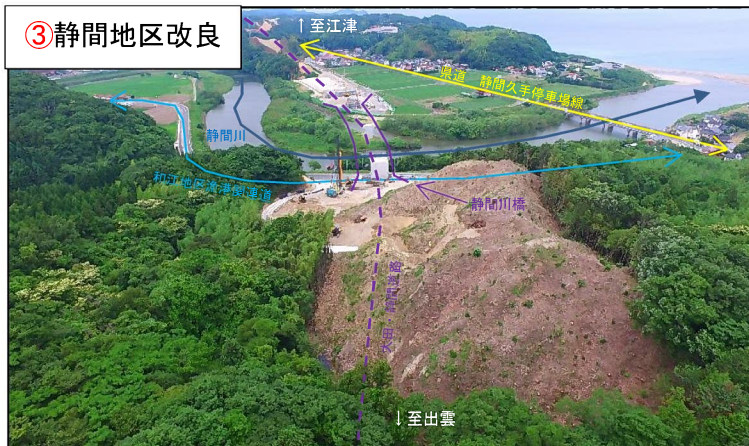
①久手地区改良



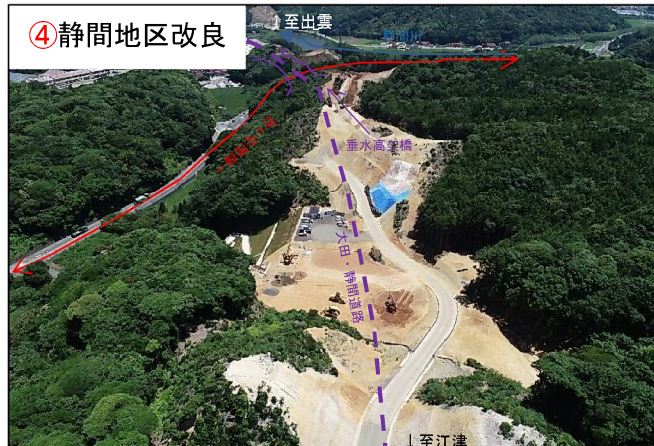
②鳥井地区改良



③静間地区改良



④静間地区改良





(4) 静間仁摩道路：大田市静間町～仁摩町大国・延長L=7.9km【平成20年度事業着手】



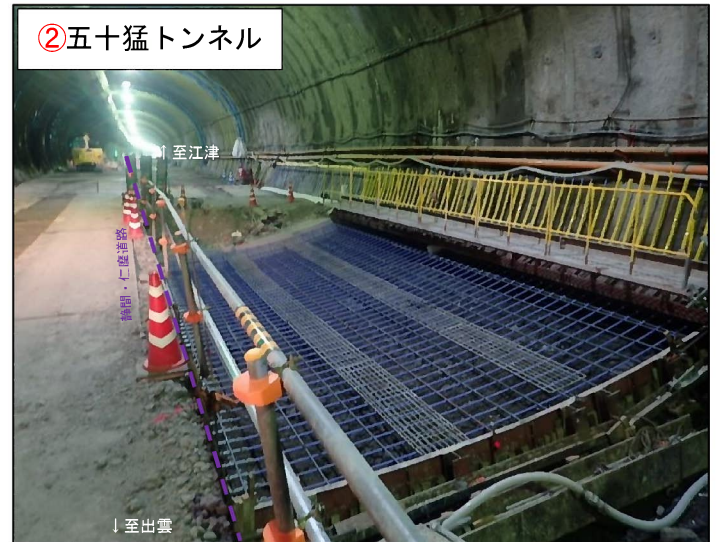
用地進捗 100%、事業進捗 68% (平成30年度末時点)  
 令和元年度は、大屋地区改良工、大国高架橋上部工、五十猛トンネル工などを予定。

現場の様子 (R1.7時点)

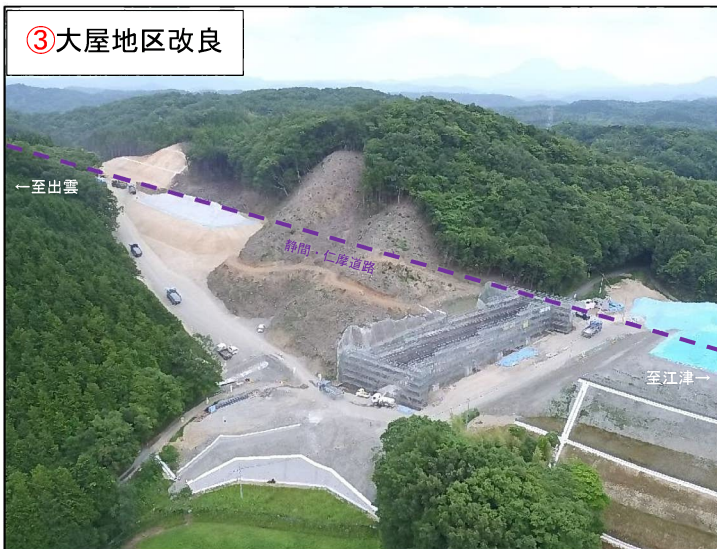
① 静間跨線橋



② 五十猛トンネル



③ 大屋地区改良



④ 大国地区改良





## 林道宮本聖谷線の紹介



林道宮本聖谷線は出雲市多伎町小田の市道頭名線から多伎町奥田儀の市道宮本線を結ぶ全長 7.1km、幅員 4.0m の1車線林道です。

出雲市多伎町南部における森林施業や木材搬出の効率化を図るだけでなく、災害時の迂回路といった副次的な効果や、林道沿線には国史跡指定の「田儀櫻井家のたたら製鉄遺跡」があり、この遺跡の観光・教育資源を活用するためにも林道整備が望まれています。

現在早期の全面開通に向けて工事を行っています。



伐採木の集積・搬出状況



伐採状況

