

# 道づくりだより

第79号 2014.9 島根県道づくり調整会議



## -Contents-

1. (主) 浜田作木線 雪田工区 雪田トンネル貫通式と現場見学会が行われました (道路建設課)
2. 浜田三隅道路のインターチェンジ名称が決定しました (高速道路推進課)
3. 島根県道路情報の通年公開 (道路維持課)

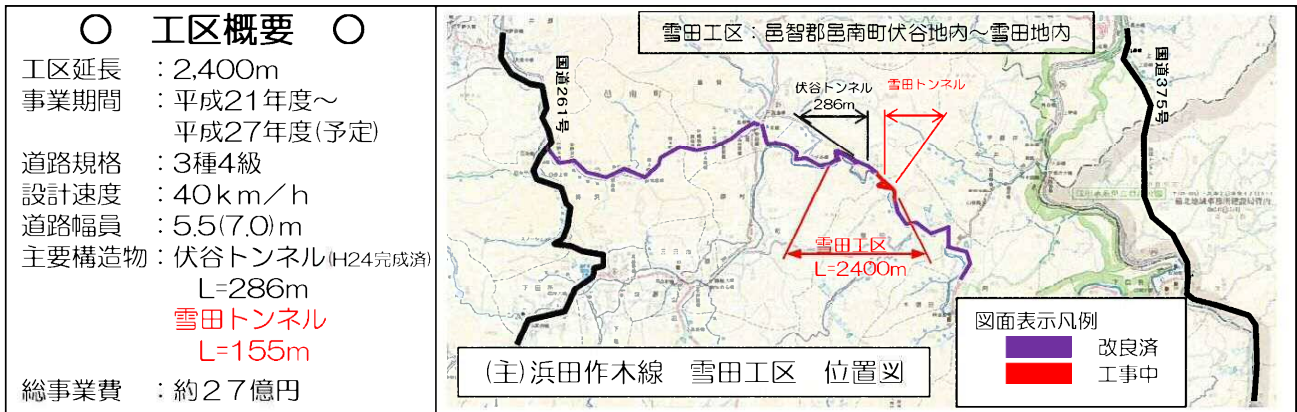
# (主) 浜田作木線 <sup>ゆきた</sup> 雪田工区

## 雪田トンネル貫通式と現場見学会が行われました

### ● 雪田工区について ●

(主) 浜田作木線雪田工区は、幅員が狭く、急カーブが連続する交通の難所となっており、早期の道路改良が強く望まれていることから、平成21年度から道路改良工事を行っており、これまでに全体延長L=2,400mのうち、浜田側のL=1,562mが完成しています。

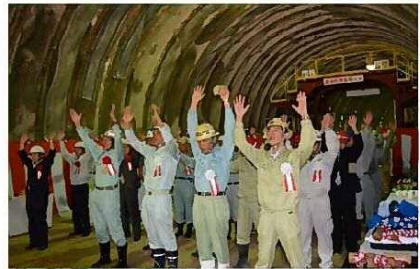
現在、残る工事区間L=838mの主要な工事となる「雪田トンネル」を施工中であり、そのトンネルの貫通式が平成26年9月9日に行われました。また、翌9月10日には、トンネル工事の現場見学会が行われましたので、その模様を合わせて報告します。



### ● 貫通式の様子 ●

貫通式は工事の施工会社である今岡工業株式会社の主催で行われました。最終発破と貫通報告の後、工事関係者による鏡開きや通り初めなどが行われ、参加者全員の万歳三唱で貫通を祝いました。

雪田トンネルは平成26年度中の完成に向けて、今後も工事は継続しますが、引き続き安全には万全を期して工事に取り組んでいきます。



### ● 現場見学会の様子 ●

午前は口羽小学校、阿須那小学校から69名、午後は一般の方39名(合計108名)のみなさんの参加をいただきました。

見学会ではトンネルの仕組みや施工手順について、模型や映像を使って説明が行われ、その後トンネルの中での記念撮影を行いました。また、子供たちは工事に使用する大型機械(ドリルジャンボ)を順番に操作させてもらい、非常に楽しそうな笑顔を見せてくれました。



# 浜田三隅道路のインターチェンジ (IC) 名称が決定しました

## 1. 概要

浜田三隅道路に設けるインターチェンジ (IC) 3箇所及び浜田道路 (浜田バイパス) の3箇所の名称が決定しました。

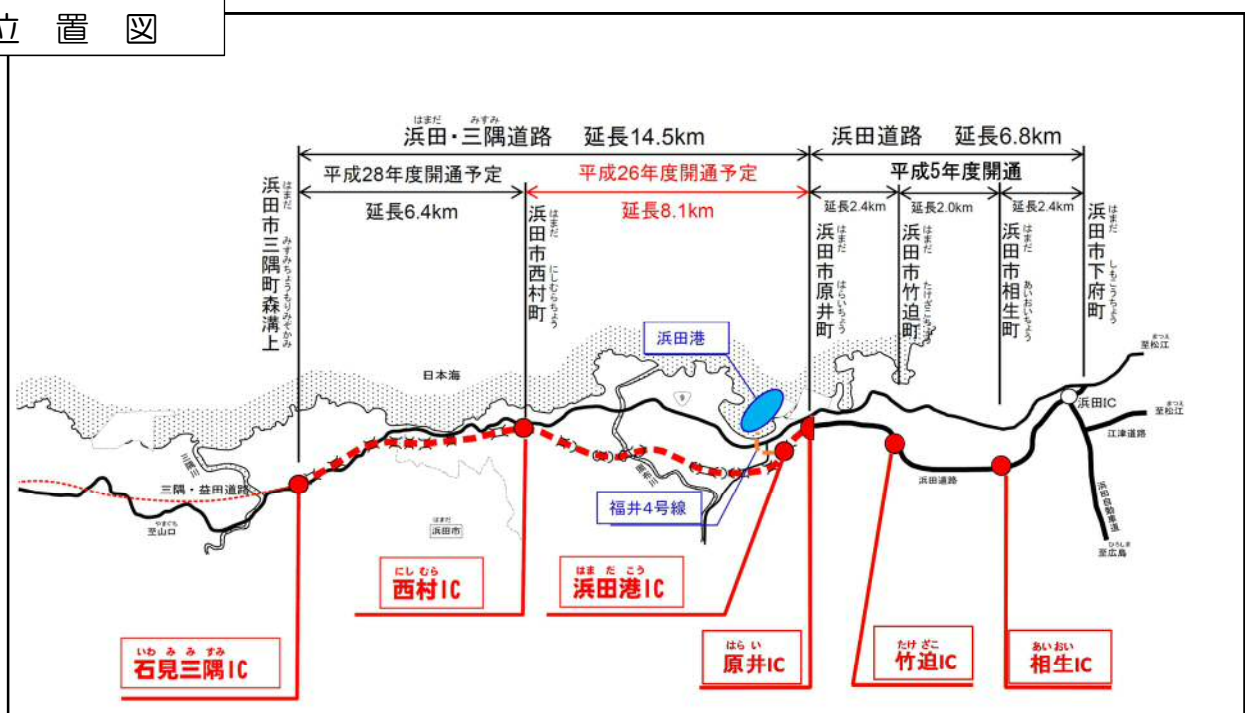
浜田三隅道路の原井 IC～西村 IC間は平成26年度開通、西村 IC～石見三隅 IC間は平成28年度開通を目指し、事業が進められています。

なお、具体的な開通時期などについては、詳細が決まり次第、国より発表がある予定です。

## ○インターチェンジ名称

決定した インターチェンジ名称	所在地	これまで使用していた インターチェンジ名称 (仮称)
あい 生 相 生	浜田市相生町 <small>あいおいちょう</small>	さん 宮 三 宮
たけ ざこ 竹 迫	浜田市竹迫町 <small>たけざこちょう</small>	たけ ざこ 竹 迫
はら い 原 井	浜田市原井町 <small>はらいちょう</small>	はら い 原 井
はま た こう 浜 田 港	浜田市熱田町 <small>あつたちょう</small>	あつ 熱 熱 田
にし むら 西 村	浜田市西村町 <small>にしむらちょう</small>	にし むら 西 村
いわ み み すみ 石 見 三 隅	浜田市三隅町森溝上 <small>みすみちょうもりみぞかみ</small>	み 三 三 隅

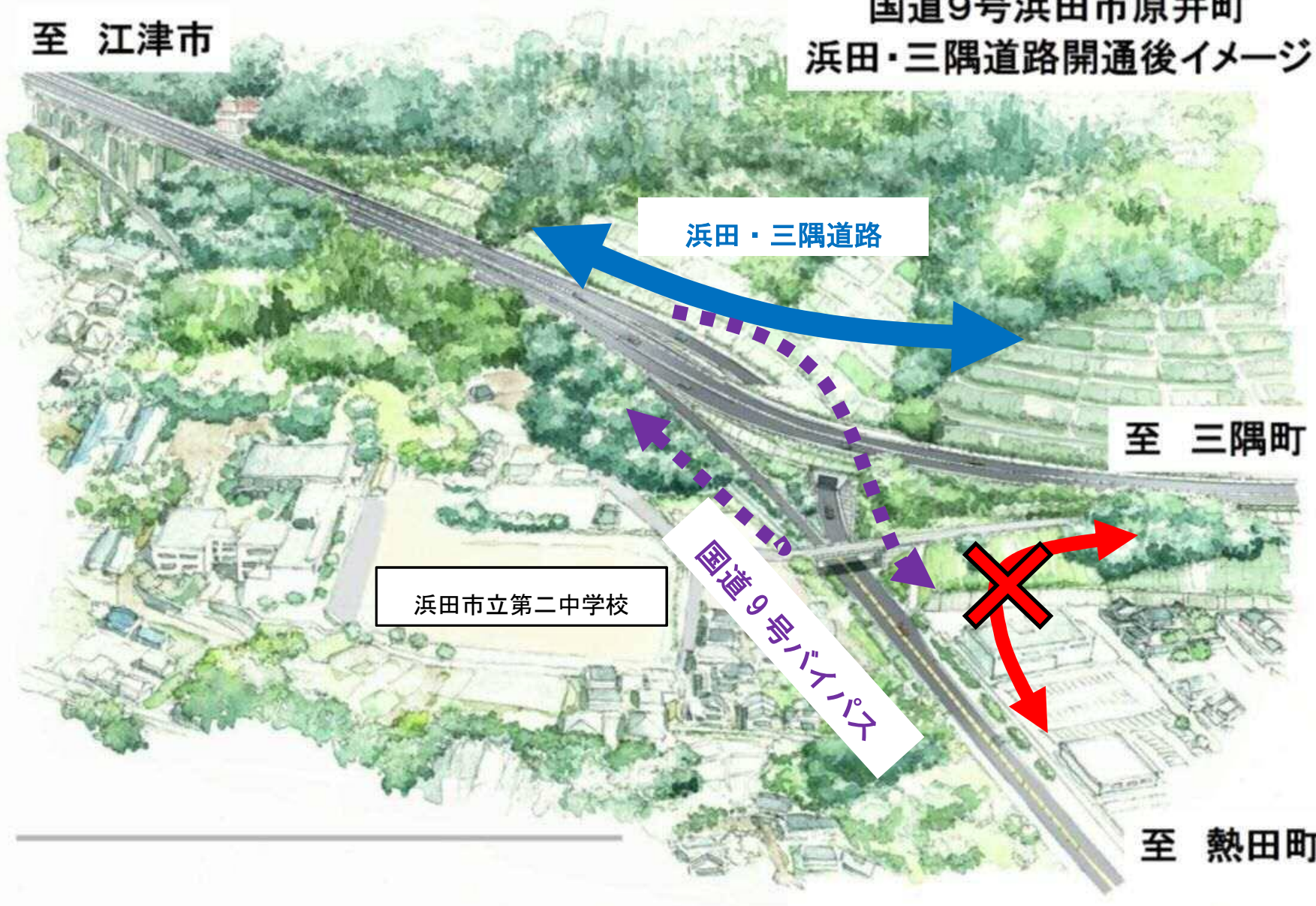
## 位置図



参考資料

至 江津市

国道9号浜田市原井町  
浜田・三隅道路開通後イメージ



浜田・三隅道路

至 三隅町

浜田市立第二中学校

国道9号バイパス

至 熱田町

三隅町行き 開通後イメージ



江津市行き 開通後イメージ



# 島根県道路情報の通年公開

島根県道路情報（道路のカメラ画像や気象データ（過去23時間分））を、1年を通して公開しています。

ドライブなどの外出時に、ご活用ください。

以下のページから、カメラ映像や気象観測データを確認することができます。

【 パソコン → <http://www3.pref.shimane.jp/roadi/> 】

ホームページ	地区別のページ（例：雲南地区）
	

【 携帯電話 → <http://www3.pref.shimane.jp/roadi/mov/> 】

ホームページ	カメラ画像	気象情報
<p style="text-align: center;">島根県道路情報</p> <p>現在、高峰のカメラ画像が故障のため調整中です。ご迷惑をお掛けいたします。●当サイトは、島根県の管理道路における道路情報を提供しています。</p> <p>●<b>免責事項</b></p> <ul style="list-style-type: none"> <li>■松江地域  <a href="#">↑カメラ映像を見る</a>  <a href="#">↑気象情報を見る</a></li> <li>■安来地域  <a href="#">↑カメラ映像を見る</a>  <a href="#">↑気象情報を見る</a></li> <li>■雲南地域  <a href="#">↑カメラ映像を見る</a>  <a href="#">↑気象情報を見る</a></li> <li>■仁多地域  <a href="#">↑カメラ映像を見る</a>  <a href="#">↑気象情報を見る</a></li> <li>■出雲地域  <a href="#">↑カメラ映像を見る</a>  <a href="#">↑気象情報を見る</a></li> <li>■大田地域  <a href="#">↑カメラ映像を見る</a>  <a href="#">↑気象情報を見る</a></li> </ul>	<p style="text-align: center;">= 雲南地域 =</p> <p>●<b>カメラ映像</b></p> <ul style="list-style-type: none"> <li>■県道24号松江木次線</li> <li>[1] 鷹沢(雲南市)</li> <li>■県道25号玉湯吾妻山線</li> <li>[2] 川井(雲南市)</li> <li>■県道38号掛合上阿井線</li> <li>[3] 吉田梅木(雲南市)</li> <li>■県道39号湖渡掛合線</li> <li>[4] 松笠(雲南市)</li> <li>■県道40号川本波多線</li> <li>[5] 志津見(飯南町)</li> <li>■県道55号巴南飯南線</li> <li>[6] 赤名(飯南町)</li> </ul>	<p style="text-align: center;">= 雲南地域 =</p> <p>●<b>気象情報</b></p> <ul style="list-style-type: none"> <li>■県道24号松江木次線</li> <li>[1] 鷹沢(雲南市)</li> <li>[2] 大東(雲南市)</li> <li>■県道25号玉湯吾妻山線</li> <li>[3] 川井(雲南市)</li> <li>■県道38号掛合上阿井線</li> <li>[4] 吉田梅木(雲南市)</li> <li>■県道39号湖渡掛合線</li> <li>[5] 松笠(雲南市)</li> <li>■県道40号川本波多線</li> <li>[6] 波多(飯南町)</li> </ul>