

# 道づくりだより

第47号

2012.1 島根県道づくり調整会議



除雪の様子(国道186号:浜田市金城町長田)

## Contents

1. 3月24日(土)開通! & 開通記念のイベント開催予定!  
松江だんだん道路(西尾IC~松江JCT) (道路建設課)  
松江自動車道(三刀屋木次IC~吉田掛合IC) (高速道路推進課)
2. 「島根ふるさとフェア2012」で松江自動車道の開通をPRしました。(高速道路推進課)
3. 新庄飯田線3工区がスタートします! (都市計画課)
4. 道路台帳をWebで公開しています (道路維持課)
5. 建築基準法における道路をWebで公開しています (建築住宅課)
6. 県単木材生産加速化路網整備事業「大美線」の紹介 (森林整備課)
7. 道路への倒木、枝・雑草の張り出しにご注意ください! (道路維持課)



# 松江だんだん道路 (西尾IC～松江JCT間)

一般国道485号「松江だんだん道路」全体延長5.2 kmのうち、西尾IC～松江JCT間の延長2.6 kmが3月24日(土)に開通し、大橋川に5番目にかかる「縁結び大橋」で繋がります。

「松江だんだん道路」は、一般国道431号川津バイパスと一般国道9号松江道路を結ぶ地域高規格道路で、豊かで活力ある「宍道湖・中海圏域」の形成を図る主要な都市基盤として、平成25年春の全線開通に向け整備を進めています。

<上空より 松江だんだん道路を望む>



## 3月24日(土) 開通!

# 松江自動車道 (三刀屋木次IC～吉田掛合IC間)

「松江自動車道(中国横断自動車道尾道松江線)」の三刀屋木次IC～吉田掛合IC間の延長12.3 kmおよび「一般県道吉田掛合インター線」延長1.6 kmが3月24日(土)に開通します。

「松江自動車道」は、島根県松江市(宍道JCT)と広島県三次市(三次JCT・IC [仮称])を結ぶ高速自動車国道で、山陰と山陽を結ぶ大動脈として平成25年春の全線開通に向け整備が進められており、三刀屋木次IC～三次JCT・IC [仮称]間は無料の高速道路となります。

<吉田掛合インターチェンジ付近>



# 松江だんだん道路開通記念フレイイベント

と き : 3月10日(土) 10:00~15:00

場 所 : 松江だんだん道路本線(西尾ICが入口となります。)

内 容 : ウォーキング大会 11:00~13:00、サイクリング大会 13:10~14:30  
JAくにびきの直売店、特産品販売、餅つきの実演販売、  
道路管理車両・建設機械の展示など

駐車場 : JAくにびき本店駐車場、TSKエリア8駐車場、市営くにびき駐車場  
(駐車場からシャトルバス(無料)を運行します。)

※参加される方は、往復ハガキに必要な事項をご記入のうえ事務局までお申し込みください。

詳細については下記のHPをご覧ください。<2月6日(月)締切>

※返事ハガキ持参の方には記念品とおにぎり、しじみ汁の無料サービスがあります。

※事前申し込みなく当日参加も可能ですが、駐車場の利用やしじみ汁等のサービスはありません。

○問い合わせ先 松江だんだん道路開通式実行委員会(事務局:松江市国県事業推進課)

電話:0852-55-5385

URL: [http://www1.city.matsue.shimane.jp/matidukuri/doro\\_kasen\\_toti/dai5oohashi/dandanpure.html](http://www1.city.matsue.shimane.jp/matidukuri/doro_kasen_toti/dai5oohashi/dandanpure.html)

## 開通記念のフレイイベント開催予定!

# 松江自動車道開通記念フレイイベント

と き : 3月17日(土) 9:00~13:30

## 三刀屋木次IC会場

■内 容 本線上のウォーキング、世界陸上日本代表 杉原選手と走る10kmマラソン、  
郷土芸能、豚汁配布、餅まきなど

■駐車場 斐伊川河川敷駐車場、雲南市役所駐車場

## 吉田掛合IC会場

■内 容 本線上のウォーキング、郷土芸能、ムラゲレンジャーショー、豚汁配布、餅まきなど

■駐車場 掛合体育館、掛合中学校周辺、吉田小学校校庭

※両会場とも駐車場からのシャトルバスでの送迎になります。

※10kmマラソンは事前申込みが必要です。詳細については下記のHPをご覧ください。

<2月20日(月)締切>

※ウォーキングは参加自由です。

○問い合わせ先 中国横断道尾道松江線開通記念事業実行委員会(事務局:雲南市建設部建設事業課)

電話:0854-40-1062

URL: <http://www.city.unnan.shimane.jp>

「島根ふるさとフェア2012」で松江自動車道の開通をPRしました。

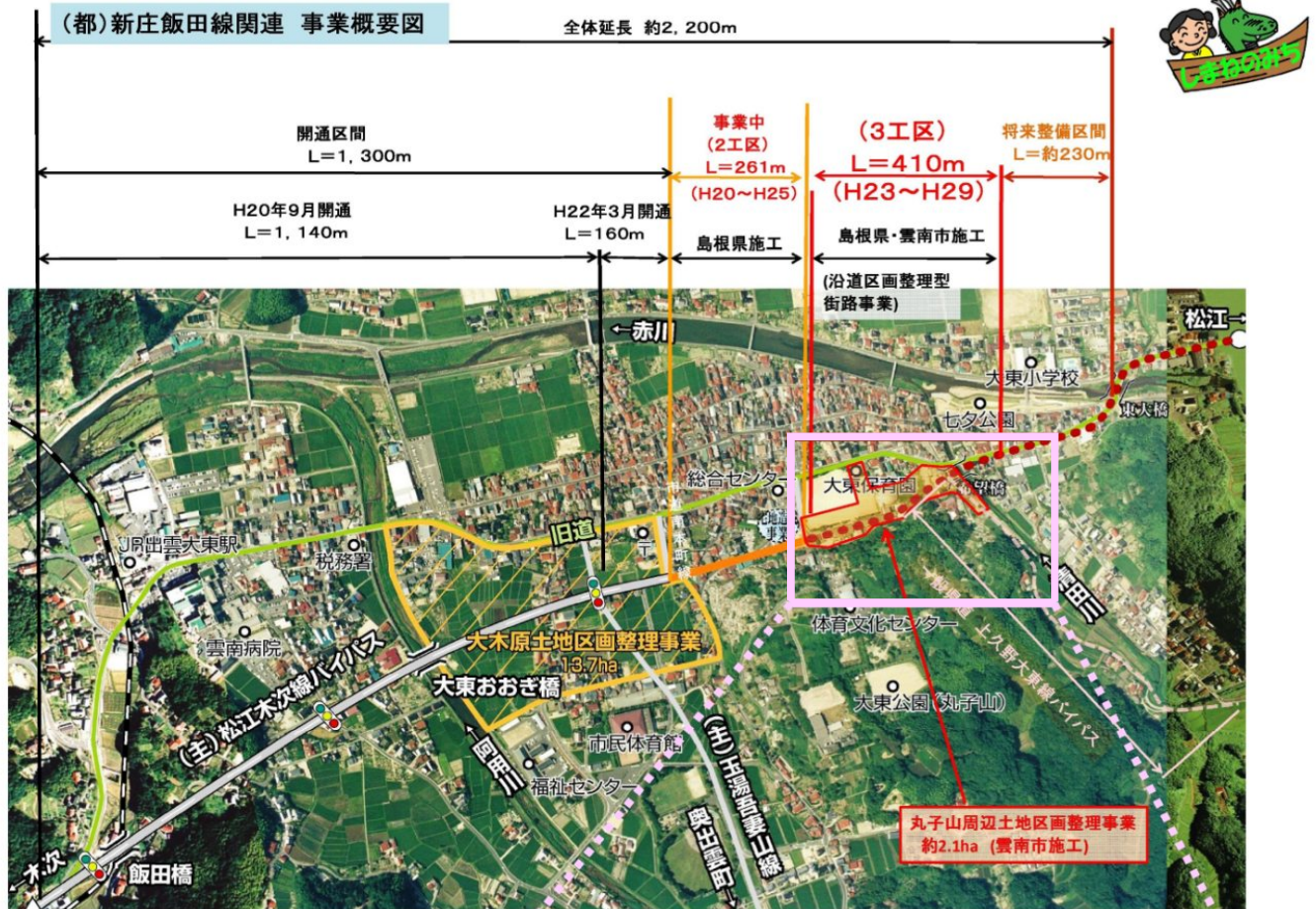
1月21日(土)～22日(日)に広島県立総合体育館を中心に開催された「島根ふるさとフェア2012」で、松江自動車道開通PRコーナーを出展し、開通をPRするチラシ約2500部、先月貫通した大万木(おおよろぎ)トンネルの貫通石を使った合格祈願、安産祈願の御守約1500セットなどを配布しました。ブースを訪れた広島の方々からは、「開通を待ちに待っていた。」「すごく早くなるし、便利になるし、運転も楽になる。」「高速を使って必ずまた島根に行きます。」など、陰陽を結ぶ大動脈の開通に対する期待の声がたくさん聞かれました。



# 新庄飯田線3工区がスタートします！

新庄飯田線は、(主)松江木次線のバイパス道路として、大東町中心部の南側を東西に貫通する道路です。全長約 2.2km のうち木次側から約 1.3km は完成し、大木原土地地区画整理事業区域には新しい店舗や住家が建ち、新たな街並みが作られています。

この東側で現在 2 工区 (L=261m) を整備していますが、この度新たに **3工区** の事業化 (L=410m) が決定しました！ 3工区は、丸子山周辺土地地区画整理事業と連携することで、道路整備にあわせて、周辺に良好な住宅環境を作っていきます。



## 【事業概要】

路線名 都市計画道路新庄飯田線 (主要地方道松江木次線)

事業期間 H23~H29

事業箇所 雲南市大東町

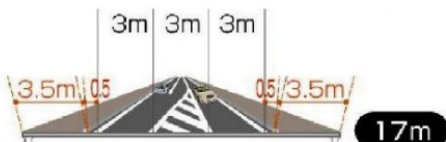
事業費 約20億円

計画延長 410m

道路規格 第4種第2級

設計速度 50km/h

計画幅員 17m



3工区の航空写真

# 道路台帳をWebで公開しています

道路台帳とは、道路の形状やその幅員などがわかる図面・調書のことです。島根県ホームページから、閲覧・ダウンロードが可能です。

**おいでよ!しまね**

神々の国しまね -古事記1300年-  
 イベントカレンダー  
 島根旅行の総合案内(しまね観光ナビ)  
 石見地方観光情報(AI!いわみ)  
 石見銀山の魅力徹底ガイド  
 島根県のミュージアム情報 - 美術館、博物館の展示情報  
 しまねの特産品案内 (おいしさ満載ネット)  
 しまねUターン総合サイト「くらしまねっと」  
 てくてく山陰 - バリアフリーの旅をサポートします!  
 島根県をご紹介します - 島根県のプロフィール、しまねのページ、県政の主な動き、島根県民の歌  
**マップonしまね(GIS)**  
 交通とアクセス (出雲空港の愛称が決定しまね)

①島根県トップページから、マップonしまね(GIS)をクリックします。

**防災・道路**

②「防災・道路」のカテゴリから、「道路台帳閲覧システム」をクリックします。

**道路台帳閲覧システム**

③地図を**拡大**し、図面を見たい部分の路線をクリックすると、台帳が表示されます。

④TIFFデータ・PDFデータでダウンロードが可能です。

路線番号	県道227号線
路線名	松江しんじ湖温泉停車場線
管轄事務所	松江
現地区分	現道
費用	なし

## 建築基準法における道路をWebで公開しています ～指定道路台帳閲覧システム～

「島根県トップページ」→「マップ on しまね」→「道路・防災」→「指定道路台帳閲覧システム」

URL : <http://web-gis.pref.shimane.lg.jp/shitei-douro/public/>

### 『指定道路台帳閲覧システム』とは？

都市計画区域内の建築物の敷地は《建築基準法における道路》に2m接することが必要です。

「指定道路台帳閲覧システム」では、敷地の接する道路の種類を明らかにするため《建築基準法における道路》を掲載しています。

### 《建築基準法における道路》とは？

建築基準法における道路は道路幅員に応じて下記の道を道路としています。(主なもの<sup>注1)</sup>)

#### ◎幅員4m以上の場合

1. 道路法・都市計画法などによる道
2. 昭和25年以降で都市計画区域に編入された時にすでに存在していた道
3. 基準に適合する様に造られた私道(宅地造成等)<sup>注1)</sup>
4. 2年以内に道路法・都市計画法などにより事業が執行される予定の道<sup>注2)</sup>

#### ◎幅員4m未満の場合

1. 8m以上で昭和25年以降で都市計画区域に編入された時に、当時利用されていた道<sup>注3)</sup>

注1) 上記は主要な道路を掲載しています。詳細については行政庁へお問い合わせください。

注2) 申請により、行政庁の指定が必要です

注3) 道路の判定は、行政庁へお問い合わせ下さい

### 『指定道路台帳閲覧システム』の画面

**凡例**

1号道路	緑
2号道路	黄緑
3号道路	青
4号道路	黄
5号道路	黄緑
2項道路	青
3項道路	紫
4項道路	紫
予定道路	赤
特定道路	赤
調査中(未判定)	紫
法定外道路	黒
都市計画区域	青

建築基準法に基づき指定道路台帳閲覧システム

検索方法: 建築基準法上の道路には

住所検索: 島根県江津市東江津町3526(市町村非選択)

計算モード: 計算モード

背景画像も選べます

①道路を選択

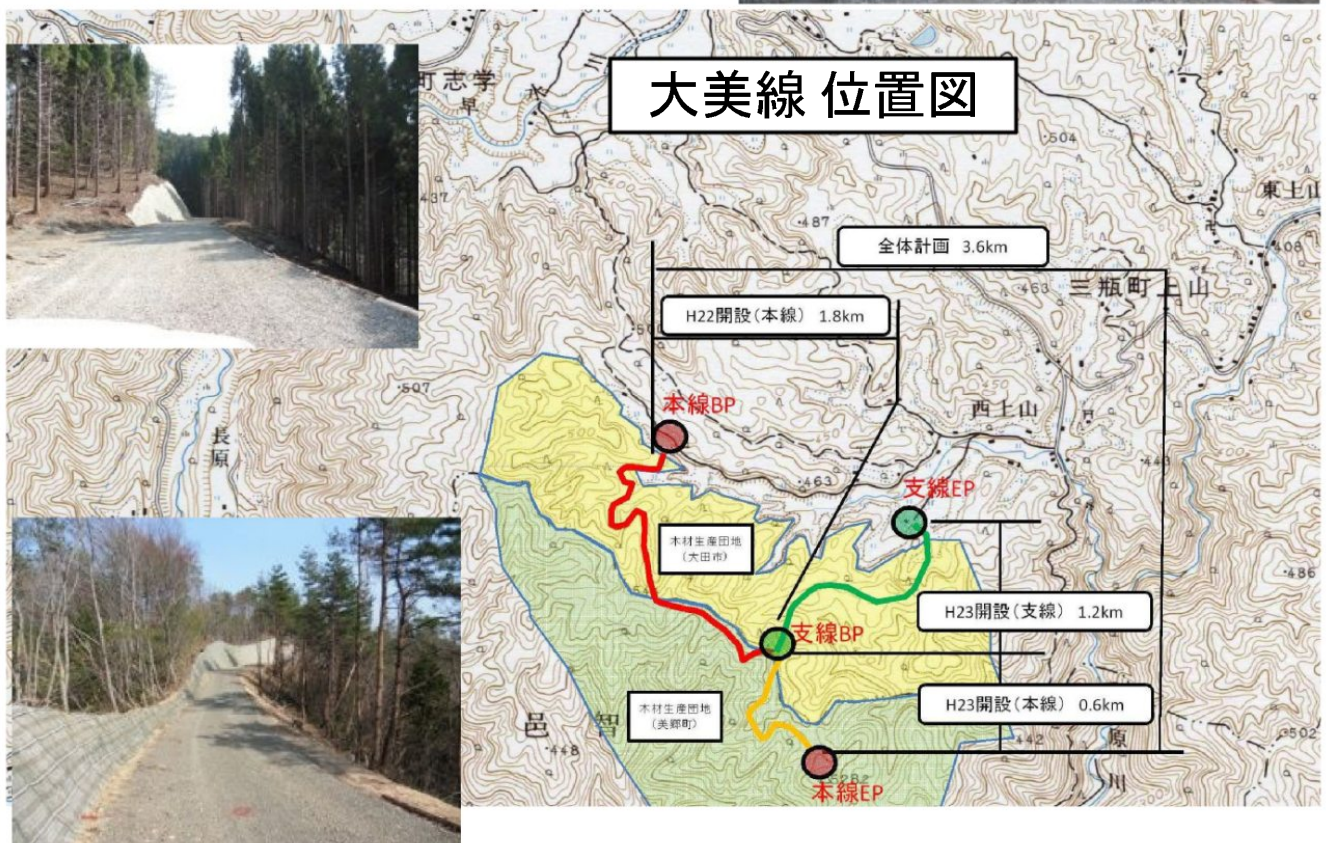
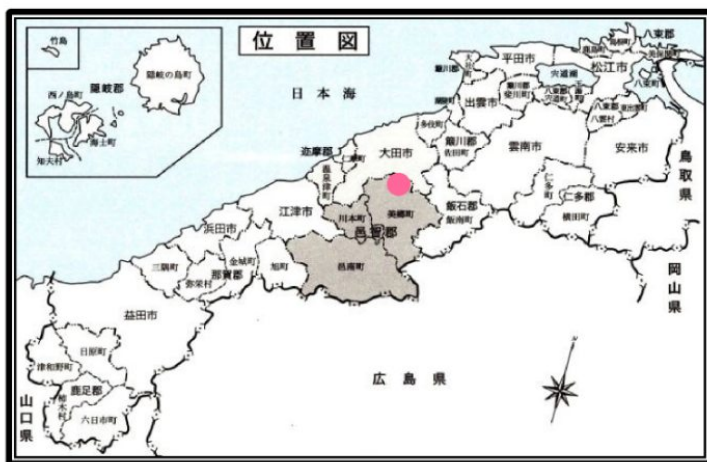
②道路情報が表示されます

# 県単木材生産加速化路網整備事業「大美線」の紹介

県単木材生産加速化路網整備事業（事業概要は道づくりだよりNo. 26参照）「大美線」について紹介します。

大美線は大山隠岐国立公園三瓶山地区より南方5 kmの大田市三瓶町～邑智郡美郷町に位置し、全長3.6 km、車道幅員3.0 mの林道です。

利用区域内には、大田市及び美郷町の木材生産団地（循環型林業モデル地域）や林業公社造林地などがあり、この路網整備により高性能林業機械搬入が可能となることや、用材木の搬出が容易となるため、本地区内の今後の木材生産が飛躍的に向上します。





## 道路への倒木、枝・雑草の張り出しにご注意ください！

道路や歩道への倒木、枝の張り出しにより通行の支障になったり、標識が見えづらくなっている所が多数あります。これが原因で車両や歩行者に事故が発生した時は、原因となった樹木の所有者の責任を問われるとき（※）がありますので、樹木の伐採または枝払いをお願いします。また、普段の管理だけでなく、強風や大雨の後は特に注意してください。

皆さんが安全に道路を利用できるように、ご協力をお願いします。



↑木が倒れ電線に引っかかっており、非常に危険です。



↑枝が歩道に張り出して、自転車・歩行者が通れません。

※樹木の所有者の責任については、法律で定められています。

- ・道路上に倒れたり張り出した樹木の所有者は、その樹木が原因で事故が起こったとき、被害者に対して損害賠償責任を負う場合があります。

### 民法第717条（土地の工作物の占有者及び所有者の責任）

土地の工作物の設置又は保存に瑕疵があることによって他人に損害を生じたときは、その工作物の占有者は、被害者に対してその損害を賠償する責任を負う。

2 前項の規定は、竹木の栽植又は支持に瑕疵がある場合について準用する。

- ・道路を汚したり、土砂や樹木を置くなど、道路の構造や交通の邪魔になるようなことをしてはいけません。

### 道路法第43条（道路に関する禁止行為）

何人も道路に関し、左に掲げる行為をしてはならない。

- 一 みだりに道路を損傷し、又は汚損すること。
- 二 みだりに道路に土石、竹木等をたい積し、その他道路の構造又は交通に支障を及ぼす虞（おそれ）のある行為をすること。