

2018. 12

(島根県道づくり調整会議)



道づくりだより 第130号



「中海北部周遊サイクリングコース」の試走

-Contents-

1. (主) 安来木次線 真野谷工区
＜平成30年12月20日 対向車接近表示装置を稼働しました＞ (道路建設課)
2. 宍道湖・中海サイクリングロード連絡調整会議を開催しました (高速道路推進課)
3. 島根県道路カメラ情報の公開 (道路維持課)
4. 「ひと・まちフォーラム in まつえ」が開催されます! (都市計画課)

(主) 安来木次線 真野谷工区

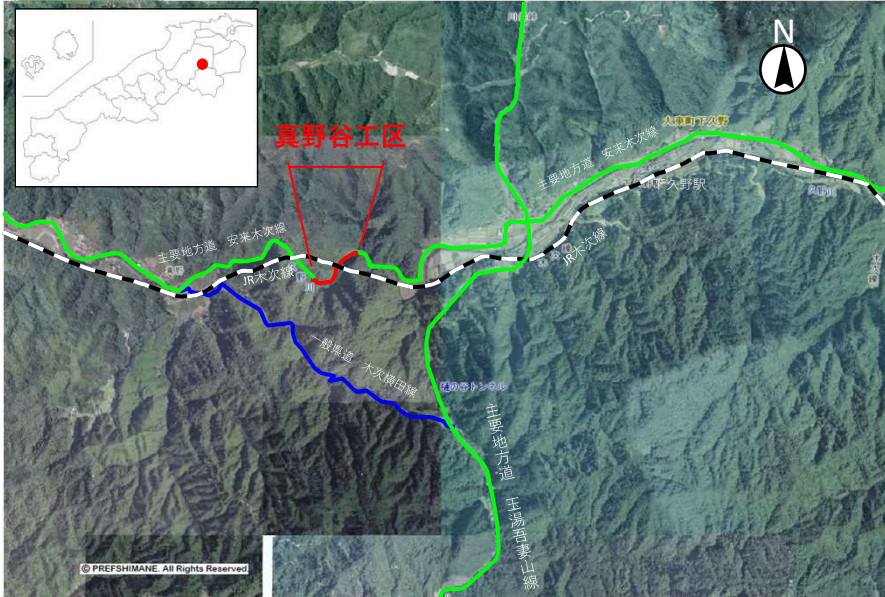
<平成30年12月20日 対向車接近表示装置を稼働しました>

主要地方道安来木次線は、安来市安来町地内の一般国道9号から雲南市木次町里方地内の一般国道54号に至る幹線道路であり、真野谷工区は雲南市木次町寺領～大東町下久野に位置しています。

当工区は、すれ違いが困難な狭い区間であり、また見通しも悪いため対向車の発見が遅れ、場合によっては、後退を余儀なくされることがあります。

このような状況に対応するため、対向車接近の有無を表示することで円滑かつ安全な走行を支援する「対向車接近表示装置」を導入しました。

位置図



工事の概要

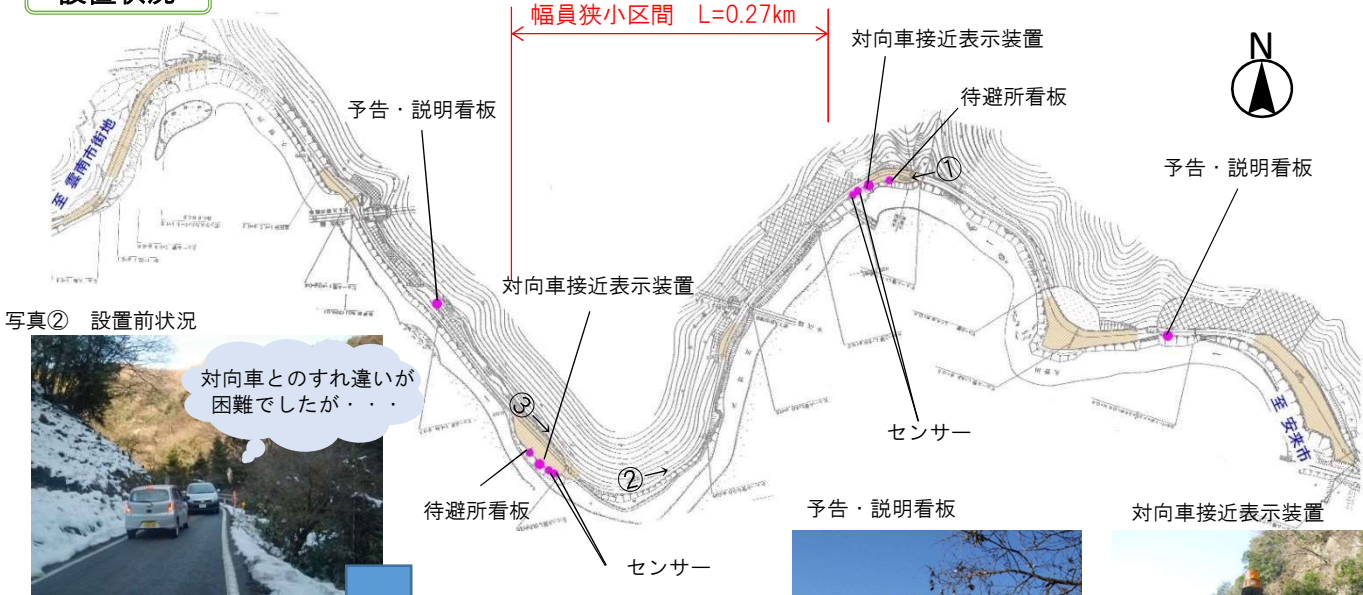
- 設置位置：雲南市木次町寺領
- 工事期間：平成30年11月～12月
- 事業費：約12百万円

装置の概要

すれ違いが困難で見通しの悪い区間において、対向車が接近していることをドライバーに情報提供し、円滑かつ安全な通行を補助する装置。



設置状況



写真② 設置前状況



写真① 設置後状況



写真③ 設置後状況



宍道湖・中海サイクリングロード連絡調整会議を開催しました

平成30年12月20(木)に、宍道湖・中海周辺や島根半島地域において、スポーツサイクリング利用のための環境を整えることにより、交流人口の拡大を図り、圏域のさらなる活性化を促進することを目的とした「宍道湖・中海サイクリングロード連絡調整会議」を開催しました。

平成23年度に設立された本会議のこれまでの取組としては、鳥取・島根の県境を跨ぐ「中海周遊サイクリングコース」を設定して路面標示等の整備を行うとともに、ホームページやパンフレット等による周知を図ってきました。

このたび、松江市上宇部尾町に水陸両用機の離発着場やサイクリスト向けの休憩施設、野鳥観察などの機能を持つ松江市中海振興多目的施設が整備されたことに伴い、そこを起発着点とする新たなサイクリングコースである「中海北部周遊サイクリングコース」の設定に向け、本会議で計画案を関係者に説明し、了承いただきました。

今後、路面標示等の整備を行うとともに、ホームページやパンフレットにおいて追加コースの周知を図っていきます。



(仮称) 中海北部周遊サイクリングコース (追加コース)



会議の様子

高速道路推進課の有志(初心者含む)で追加コースを試走しましたが、アップダウンが少なく、またコース上にはコンビニ等の休憩施設が数箇所あり、初心者でも無事に完走できました。

「最近自転車に乗ってないなあ」「そんなに長い距離乗ったことないよ」という方でも、無理なく走行できる負担の少ないコースです。

既存の中海周遊サイクリングコース(右図)とともに、是非ご利用ください!



中海周遊サイクリングコース (既存コース)

島根県道路カメラ情報の公開

島根県道路カメラ情報により、道路のカメラ画像や気象データを公開していますので、お出かけの際などにご活用ください。

【PC用トップ画面】 <http://www.roadi.pref.shimane.jp/>

【エリア別画面（例：大田地区）】

1	2	3	4
志学 (大田市二軒町法字) 二軒温泉付近	大原 (大田市大原町大原) 磐野大田線打撃交差点付近	大原 (大田市市部町) 大原付近	山口 (大田市山口町) 大動IC付近
撮影日時: 平成30年12月13日 11:55	撮影日時: 平成30年12月13日 11:55	撮影日時: 平成30年12月13日 11:50	撮影日時: 平成30年12月13日 11:55
気温: 4.3度	気温: 5.2度	気温: 5.5度	気温: 4.9度
積雪深さ: 0cm	積雪深さ: 0cm	積雪深さ: 0cm	積雪深さ: 0cm
路面状況: 乾滑	路面状況: 湿潤	路面状況: -	路面状況: -
露点湿度: 8.2%	露点湿度: 6.5%	露点湿度: -	露点湿度: -
観測日時: 平成30年12月13日 11:50	観測日時: 平成30年12月13日 11:50	観測日時: 平成30年12月13日 11:50	観測日時: 平成30年12月13日 11:50

【スマートフォン用】



しまねっこ使用許諾番号
「島観連許諾第2297号」

【携帯電話用】



ひと・まちフォーラムinまつえが開催されます！



平成31年1月29日 松江市民活動センタースティックビルにて開催します。
参加ご希望の方は、事前に別紙申込書にてお申込みください。
皆さまのご参加をお待ちしております！！

ひと・まちフォーラム

PPP / PFI を 活用したまちづくり

これからのまちの施設や賑わいはこうやってつくる！

行政のみなさん、維持管理費に悩む公共施設を収入を産む施設にしてみませんか？
民間のみなさん、公共施設を自らの手で設計から運営まで一貫して行い、地域の活性化を担ってみませんか？収益施設を併設して集客を狙うことも…!?
建物の新設だけでなく、十分に機能を活かしていない施設機能の更新などに併せて、公共と民間の連携により、賑わいの創出に取り組む事例が全国で増えています。
島根県内ではまだ導入が進んでいないPPP/PFIを活用した仕組みを学んで、ぜひお持ち帰りください。

1/29 (火) 入場無料

※事前申込みが必要です
(お申し込み方法) 定員：100名
申込参加書(裏面)に必要事項を記入の上、
1月18日(金)までに下記へ
FAXまたはメールにてお申し込みください。

松江市民活動センター

スティックビル 6階 交流ホール 13:30～17:00

※参加者は駐車場(市営白湯駐車場)が無料となります。

1. 基調講演

演題：『PPP/PFIの初歩から実例まで』



講師：

東北大学名誉教授
東京都市大学名誉教授
パンフィックコンサルタンツ株式会社技術顧問
宮本 和明氏

宮本 和明氏
東北大学名誉教授、東京都市大学名誉教授、工学博士、
パンフィックコンサルタンツ株式会社 技術顧問、
世界交通学会(WCTRS)理事など。
内閣府PFI推進委員会委員長代理をはじめ、多くの
PFI関連委員会委員長などを歴任。

2. 事例紹介

「PFIで整備したアンフォーレ」
愛知県安城市
市民生活部アンフォーレ課
水上 貴夫氏

3. 質問タイム

質疑応答を通じて、フォーラムの内容を参加者のみなさん自身のものにしていただく時間です。

- 申込み・問合せ先 島根県 都市計画課 (担当：藤原)
TEL 0852-22-6777 FAX 0852-22-6004 Email toshikei@pref.shimane.lg.jp
- 主催 島根県 土木部 都市計画課、松江市 歴史まちづくり部 都市政策課

ひと・まちフォーラム 参加申込書

島根県土木部都市計画課 計画グループ 藤原 行

E-mail : toshikei@pref.shimane.lg.jp

FAX : 0852-22-6004

【参加者名簿】

	所属・職名	氏名	連絡先 (代表者のみで可)	備考
1				
2				
3				
4				
5				

【自由記入】 ※今回のテーマに関連して、聞いてみたいこと等があればご記入ください。 (別紙 可)

※参加希望の方は上記のフォームに記入いただきメール又はFAXしてください。

※申し込み締め切り 平成31年1月18日(金)



- 交通
 - JR松江駅より徒歩10分
- バスでお越しの方
 - (橋南方面から)
 - バス停「天神町」下車、徒歩1分
 - (橋北方面から)
 - バス停「大橋南詰」下車、徒歩3分
- お車でお越しの方
 - 会場隣の市営白潟駐車場まで
 - (参加者は無料となります)