

2018. 10

(島根県道づくり調整会議)



## 道づくりだより 第128号



「石見地域の魅力発見フェスタ in 広島」

### -Contents-

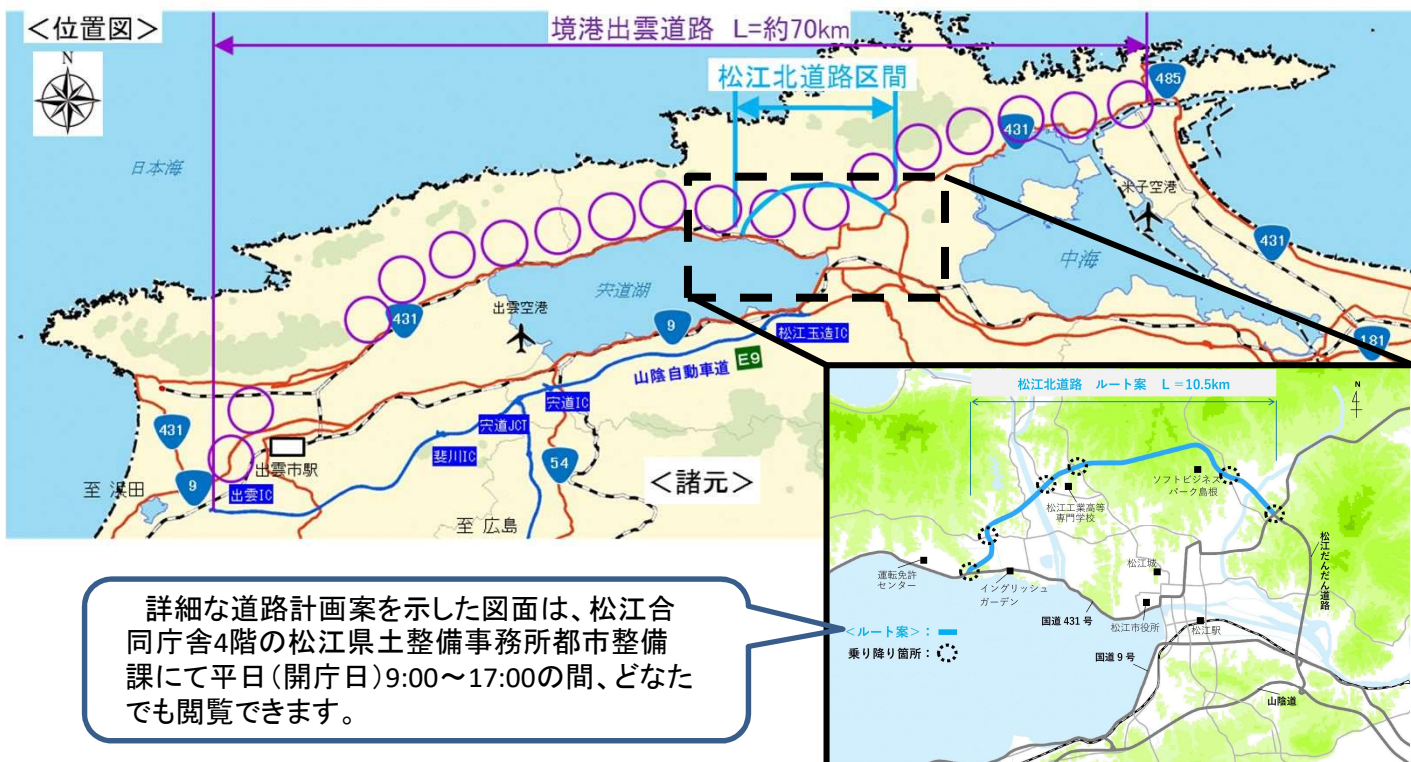
1. 「松江北道路」の計画を進めています (道路建設課)
2. 「石見地域の魅力発見フェスタ in 広島」が開催されました! (高速道路推進課)
3. 道路の規制情報は、日本道路交通情報センターが便利です。(道路維持課)
4. 神向寺農道の整備が完了しました! (農村整備課)

## 「松江北道路」の計画を進めています

「松江北道路」は松江市内の環状道路の一部として、松江市内の渋滞緩和、山陰道へのアクセス性向上、災害時の迂回路機能などを有する道路です。

また、山陰道とともに宍道湖・中海圏域の“8の字ルート”を形成する地域高規格道路「境港出雲道路」の一部となっています。

「境港出雲道路」は、圏域内の都市相互や周辺観光地間の移動時間短縮を図り、魅力ある都市圏の形成を支援します。



### ○ 地元説明会を開催しました

平成30年7月16日～7月24日に、生馬・古江・持田・川津・法吉・城北の6会場にて、松江北道路に関する地元説明会を開催し、296名の方にご出席いただきました。説明会では、検討したルート（道路計画）案、これまでいただいたご意見への対応状況、今後の進め方等についてご説明しました。

現在、ルート及び道路構造の案を地域の皆さまに提示し、ご意見を伺っているところです。

今後、都市計画の決定手続きを行い、2020年代初頭での事業着手を目指しています。

◆ **ご意見をお寄せください。**

（問い合わせ先）

島根県 土木部 松江県土整備事務所  
都市整備課（松江市東津田町1741-1）

電話：0852-32-5747

メール [matsuekitadouro@pref.shimane.lg.jp](mailto:matsuekitadouro@pref.shimane.lg.jp)

生馬会場（参加75名）



古江会場（参加72名）



持田会場（参加54名）



川津会場（参加39名）



法吉会場（参加41名）



城北会場（参加15名）





『石見地域の魅力発見フェスタin広島』が開催されました！

浜田市をはじめとする県西部の自治体や経済会で組織する島根県西部高速道路利用促進協議会が、10月4日、5日に、広島県紙屋町シャレオ中央広場において、「石見地域の魅力発見フェスタin広島」を開催しました。

このイベントは、石見地域の観光振興や山陰道・浜田自動車道の利用促進を目的としたもので、道の駅や観光協会による特産品の販売や、伝統的工芸品「石州和紙」にプリントした写真展示などを通して、広島の方々に石見地域の魅力を伝え観光誘客を促すとともに、広域観光に必要な山陰道の整備状況やストック効果を紹介しました。

買物に訪れた方や通りすがりの方、神楽やしまねっこを目当てに訪れた方など2日間で約2000人もの方が来場し、会場は賑わいました。

このイベントで石見地域に魅力を感じた人たちが、高速道路で多数来訪してくれることを期待しています。



(観光PR展示)



(特産品販売)



(神楽上演)



(“しまねっこ”と“らとちゃん”)

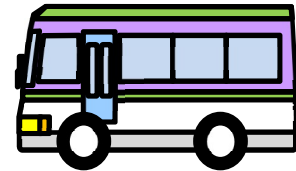
## 道路の規制情報は、日本道路交通情報センターが便利です。

日本道路交通情報センターでは、島根県を含め全国の道路の交通規制情報を提供しています。電話やインターネットで道路の情報を知ることができますのでご紹介します。

### ○電話によるお問い合わせ

- 全国の高速情報 050-3369-6700
- 島根県の情報 050-3369-6632
- 携帯電話短縮ダイヤル #8011（携帯電話・PHS専用。最寄りセンターのオペレーターが対応）
- その他の地域の電話番号は電話番号案内 Web サイトで知ることができます。

URL : <http://m.jartic.or.jp/>



### ○パソコン等による情報収集

URL : <http://www.jartic.or.jp/>（または「日本道路交通情報センター」で検索）

**JARTIC** 公益財団法人 日本道路交通情報センター

TOP サイトマップ ご利用上の注意 よく頂くご質問 ご意見・ご要望

### 道路交通情報 Now!!

現況の道路交通情報を5分おきにお知らせします。

高速道路 **高速** または地図・CLICK!  
都市高速道路 **高速道路名**・CLICK!  
一般道路 **都道府県名**・CLICK!

全国高速道路・CLICK!

高速 | 北海道

高速 | 石川 新潟 富山

高速 | 佐賀 福岡 長崎 大分 熊本 宮崎 鹿児島

高速 | 山口 島根 鳥取 岡山 広島

高速 | 兵庫 京都 福井 大阪 奈良 和歌山 滋賀

阪神高速

高速 | 青森 岩手 宮城 秋田 山形 福島

高速 | 長野 茨城 群馬 栃木 山梨 東京 千葉 神奈川

首都高速

高速 | 沖縄

高速 | 愛媛 香川 高知 徳島

名古屋高速

高速 | 岐阜 三重 愛知 静岡

道路交通情報Now!! は、高速・都市高速・一般道路（主要地域）の情報を、簡易図形と文字で24時間（5分更新）提供しています。道路交通情報をお知りになりたい「地域（高速）」「都市高速名」「都道府県名」をクリックして下さい↑

道路交通情報Now!! 一部情報停止のお知らせ >> | 道路交通情報Now!! が表示されない場合はこちらから再読み込んで下さい >>

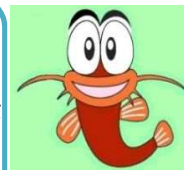


# しんこうじ 真向寺農道の整備が完了しました！

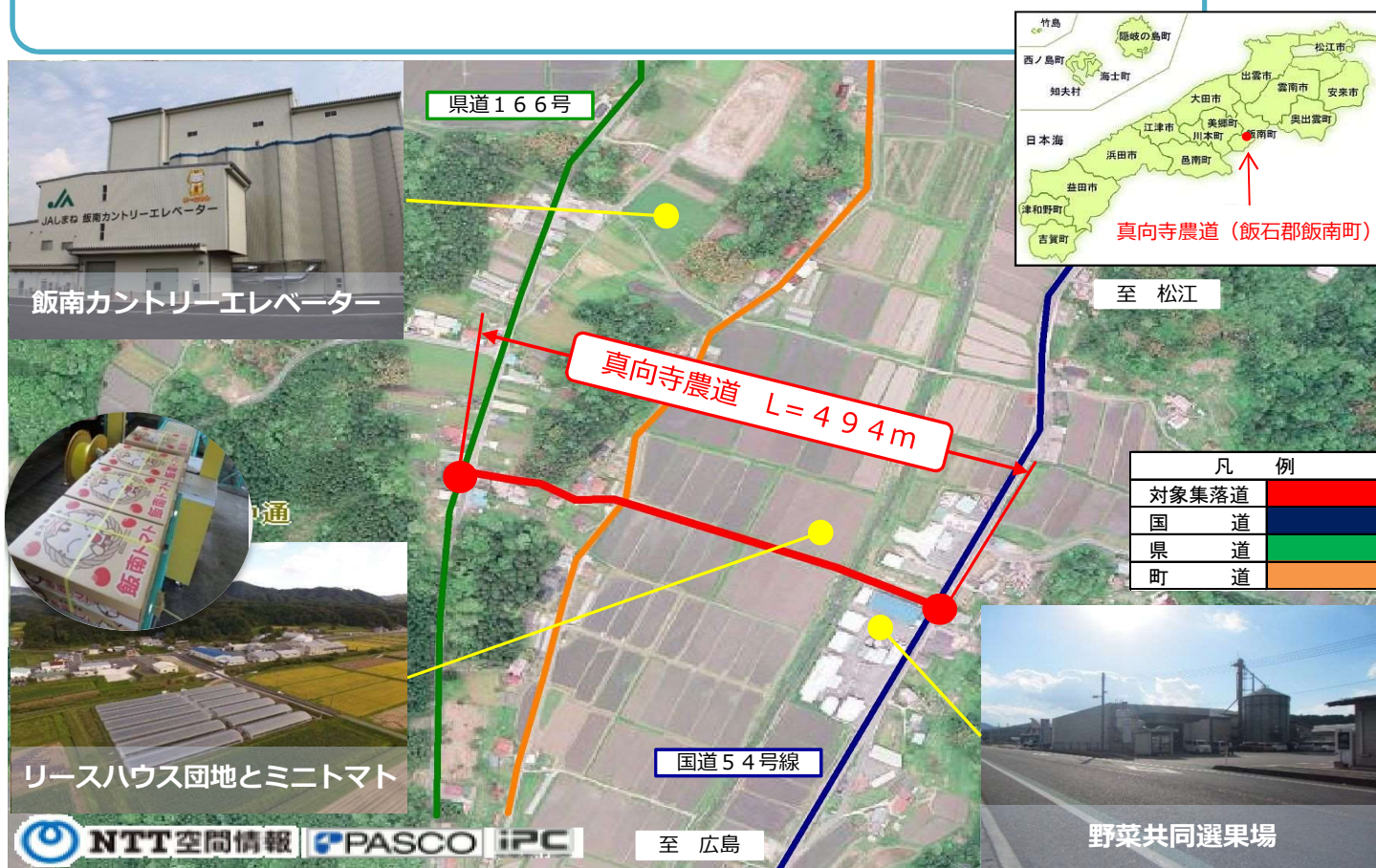
飯南町は琴引山や大万木山など標高1,000m前後の山に囲まれた高原地帯でありながら、一級河川斐伊川の支流である神戸川を中心に耕地が開けています。豊富な水資源から稲作が盛んであり、ブランド米である「いいなん米」は消費者から高く評価されています。

真向寺農道は飯南町下赤名において、国道54号線と県道166号線を結ぶ延長494m、全幅員5.0mの農道です。整備前は3.5mと狭小で、通行者のすれ違いや農産物の輸送に支障をきたしていましたが、地元地権者や関係者にご協力いただき、飯南地区中山間地域総合整備事業により、平成30年7月に整備が完了しました。

本農道沿いには優良農地が広がり、ミニトマトを栽培するリースハウス、飯南カントリーエレベーター、野菜共同選果場などの主要な農業施設を結ぶ重要な路線になっています。



『しまねの農業農村整備  
すごろく』キャラクター  
ドジョウのどうじよ君



## 整備状況

