

An aerial photograph showing a wide, muddy river flowing through a lush green landscape. A bridge spans across the river in the middle ground. The surrounding area is densely forested, and some buildings are visible on the banks. The water appears turbulent and carries a significant amount of sediment.

令和3年7月、8月の大雨

島根県土木部河川課

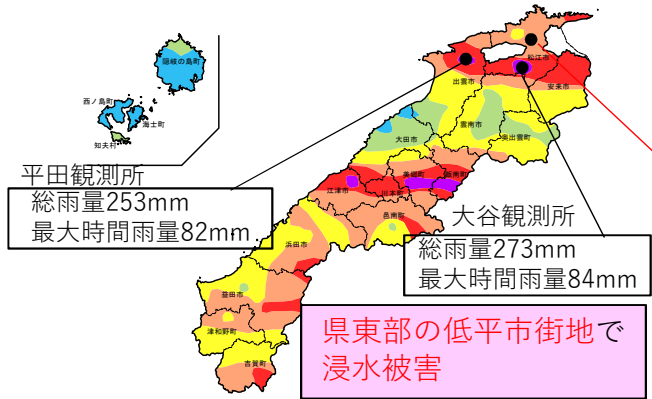
1. 令和3年7月から8月の大雨災害被災状況

◆ 令和3年7月及び8月の前線や台風9号の影響で県内各地に大雨

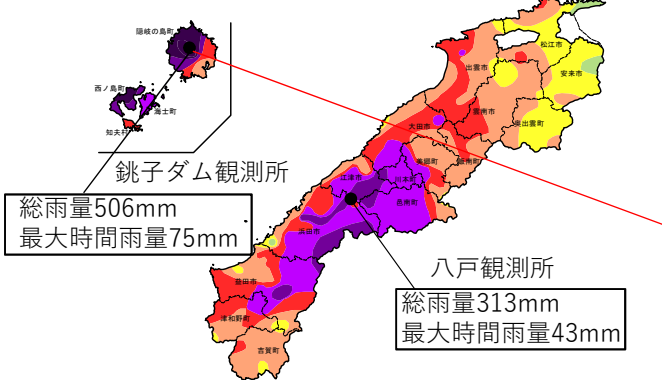
等雨量線図【令和3年7月から8月にかけての大雨】

2ヶ月の間に4回の大雨

① 7月6日から大雨【令和3年7月7日0:00～9日0:00】



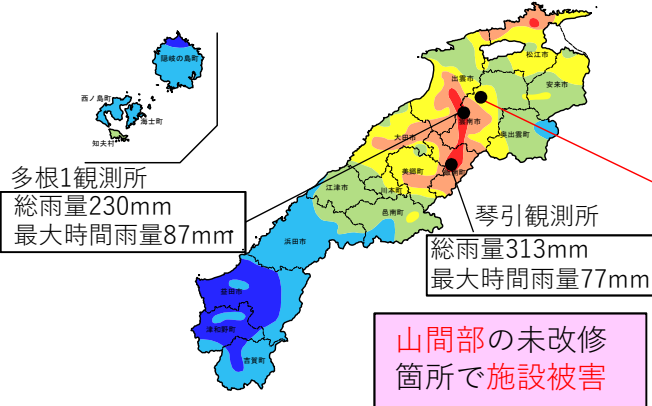
③ 8月8日から大雨
(台風9号)【令和3年8月8日0:00～10日0:00】



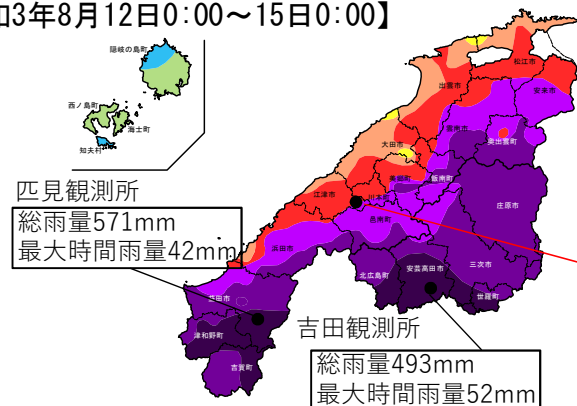
計画超過洪水により非常
用洪水吐きから越流



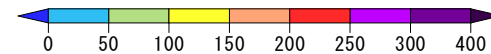
② 7月12日の大雨【令和3年7月12日0:00～13日0:00】



④ 8月12日から大雨
【令和3年8月12日0:00～15日0:00】



江の川沿川で3年余り
で3回の家屋浸水被害



※ 等雨量線は各雨量観測所の実績雨量データから推定している。

1. 令和3年7月から8月の大雨災害被災状況

- ◆ 県・市町村の公共土木施設で約240億円の被害
- ◆ 令和3年は平成以降で最大の公共土木施設被害（査定決定額）が発生

● 災害原因別査定決定額

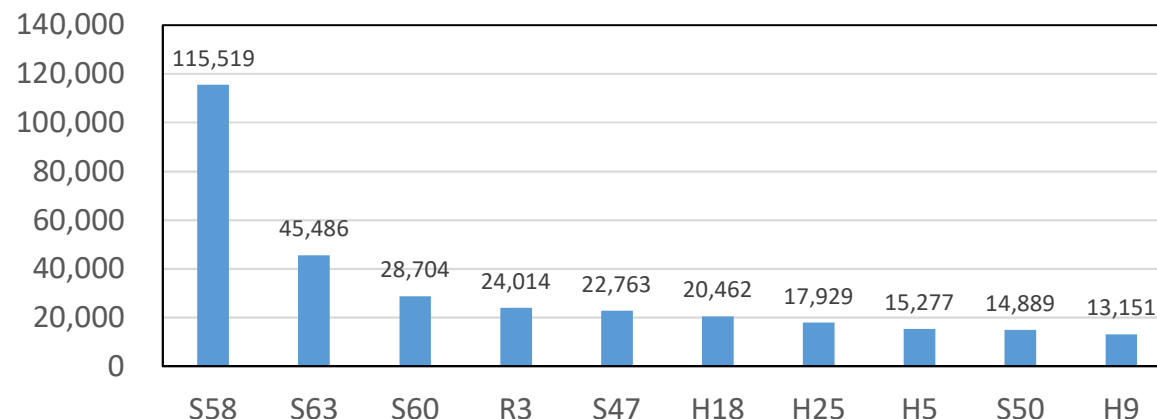
災害原因	被災年月日	決定箇所数	査定決定額（千円）	主な被災市町村（市町村分のみ）
梅雨前線豪雨	R3. 7. 4~13	1,231	17,666,418	松江市、安来市、雲南市、奥出雲町、飯南町、出雲市、大田市
台風第9号	R3. 8. 7~10	307	3,872,716	大田市、浜田市、西ノ島町、隠岐の島町
豪雨	R3. 8. 12~18	172	2,418,789	松江市、奥出雲町、浜田市、江津市、津和野町
計		1,710	23,957,923	

● 県・市町村別査定決定額

区分	決定箇所数	査定決定額（千円）
島根県	787	14,904,773
市町村	923	9,053,150
合計	1710	23,957,923

（百万円）

公共土木施設の年別査定決定額ランキング



※1：上記グラフは、1年間に発生した全ての災害の公共土木施設の査定決定額の合計金額です

※2：上記ランキングは、昭和30年～令和3年を対象としています

1. 令和3年7月から8月の大雨災害被災状況

◎県管理公共土木施設の災害査定額（管内・市町村別）

地区	工 種																計		
	河川		海岸		砂防設備		地すべり		急傾斜		道路		橋梁		港湾				
	箇所	決定額	箇所	決定額	箇所	決定額	箇所	決定額	箇所	決定額	箇所	決定額	箇所	決定額	箇所	決定額	箇所	決定額	
県	松江県土	137	1,977,808	-	-	1	4,652	-	-	-	-	38	1,117,118	-	-	-	-	176	3,099,578
	松江市	111	1,482,299	-	-	1	4,652	-	-	-	-	34	1,048,817	-	-	-	-	146	2,535,768
	安来市	26	495,509	-	-	-	-	-	-	-	-	4	68,301	-	-	-	-	30	563,810
管	雲南県土	188	4,246,612	-	-	22	359,875	-	-	-	-	89	1,191,844	-	-	-	-	299	5,798,331
	雲南市	132	2,963,829	-	-	-	-	-	-	-	-	71	985,593	-	-	-	-	203	3,949,422
	奥出雲町	23	401,370	-	-	1	25,196	-	-	-	-	4	21,797	-	-	-	-	28	448,363
	飯南町	33	881,413	-	-	21	334,679	-	-	-	-	14	184,454	-	-	-	-	68	1,400,546
理	出雲県土	76	1,779,759	-	-	25	369,498	-	-	-	-	31	755,397	-	-	-	-	132	2,904,654
	出雲市	76	1,779,759	-	-	25	369,498	-	-	-	-	31	755,397	-	-	-	-	132	2,904,654
施	県央県土	42	473,346	-	-	3	33,703	-	-	-	-	14	145,005	-	-	-	-	59	652,054
	大田市	11	130,268	-	-	-	-	-	-	-	-	4	30,500	-	-	-	-	15	160,768
	川本町	7	105,465	-	-	-	-	-	-	-	-	1	8,272	-	-	-	-	8	113,737
	美郷町	8	114,810	-	-	2	27,929	-	-	-	-	7	88,819	-	-	-	-	17	231,558
	邑南町	16	122,803	-	-	1	5,774	-	-	-	-	2	17,414	-	-	-	-	19	145,991
設	浜田県土	29	550,014	-	-	3	20,740	-	-	-	-	22	175,560	-	-	-	-	54	746,314
	浜田市	18	331,842	-	-	2	13,323	-	-	-	-	20	160,066	-	-	-	-	40	505,231
	江津市	11	218,172	-	-	1	7,417	-	-	-	-	2	15,494	-	-	-	-	14	241,083
益田県土	益田県土	22	298,400	2	240,215	1	4,776	-	-	-	-	6	141,036	-	-	-	-	31	684,427
	益田市	6	78,984	2	240,215	-	-	-	-	-	-	4	123,480	-	-	-	-	12	442,679
	津和野町	15	200,468	-	-	1	4,776	-	-	-	-	2	17,556	-	-	-	-	18	222,800
	吉賀町	1	18,948	-	-	-	-	-	-	-	-	-	-	-	-	-	-	1	18,948
隠岐県土	隠岐県土	19	652,955	-	-	-	-	1	23,459	1	19,605	14	318,802	-	-	1	4,594	36	1,019,415
	海士町	-	-	-	-	-	-	-	-	-	-	5	51,904	-	-	-	-	5	51,904
	西ノ島町	3	58,922	-	-	-	-	-	-	-	-	1	12,777	-	-	-	-	4	71,699
	知夫村	-	-	-	-	-	-	1	23,459	1	19,605	-	-	-	-	-	-	2	43,064
	隠岐の島町	16	594,033	-	-	-	-	-	-	-	-	8	254,121	-	-	1	4,594	25	852,748
計	513	9,978,894	2	240,215	55	793,244	1	23,459	1	19,605	214	3,844,762	-	-	1	4,594	787	14,904,773	

1. 令和3年7月から8月の大雨災害被災状況

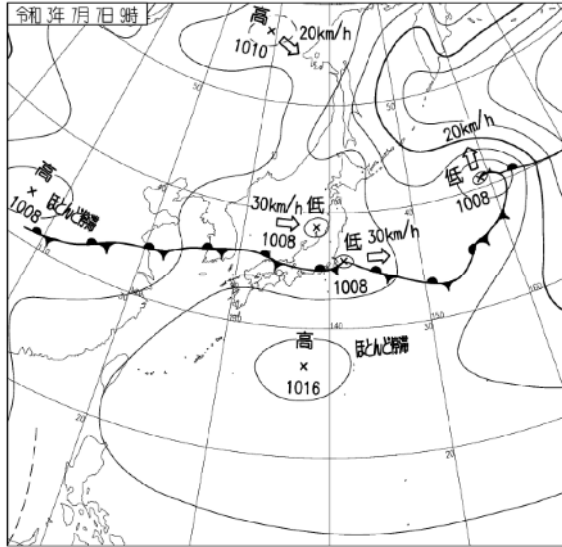
◎市町村管理公共土木施設の災害査定額

地区	工 種																計		
	河川		海岸		砂防設備		地すべり		急傾斜		道路		橋梁		港湾				
	箇所	決定額	箇所	決定額	箇所	決定額	箇所	決定額	箇所	決定額	箇所	決定額	箇所	決定額	箇所	決定額	箇所	決定額	
市	松江市	24	221,909	—	—	—	—	—	—	—	—	80	810,889	—	—	1	1,537	105	1,034,335
	安来市	5	22,269	—	—	—	—	—	—	—	—	17	380,903	—	—	—	—	22	403,172
町	雲南市	116	1,435,178	—	—	—	—	—	—	—	—	161	1,017,853	3	140,640	—	—	280	2,593,671
	奥出雲町	38	180,198	—	—	—	—	—	—	—	—	22	81,587	—	—	—	—	60	261,785
村	飯南町	86	904,575	—	—	—	—	—	—	—	—	13	151,209	—	—	—	—	99	1,055,784
	出雲市	24	480,278	—	—	—	—	—	—	—	—	35	321,007	—	—	—	—	59	801,285
管	大田市	15	86,737	—	—	—	—	—	—	—	—	21	64,597	—	—	—	—	36	151,334
	川本町	4	19,571	—	—	—	—	—	—	—	—	3	74,829	—	—	—	—	7	94,400
理	美郷町	3	12,109	—	—	—	—	—	—	—	—	7	67,661	—	—	—	—	10	79,770
	邑南町	7	31,406	—	—	—	—	—	—	—	—	7	21,552	—	—	—	—	14	52,958
施	浜田市	22	217,369	—	—	—	—	—	—	—	—	68	432,692	1	366,971	—	—	91	1,017,032
	江津市	1	3,639	—	—	—	—	—	—	—	—	15	153,538	—	—	—	—	16	157,177
設	益田市	—	—	—	—	—	—	—	—	—	—	13	68,394	—	—	—	—	13	68,394
	津和野町	6	18,407	—	—	—	—	—	—	—	—	8	107,876	—	—	—	—	14	126,283
設	海士町	1	4,527	—	—	—	—	—	—	—	—	4	23,213	—	—	—	—	5	27,740
	西ノ島町	7	115,752	—	—	—	—	—	—	—	—	18	151,412	—	—	—	—	25	267,164
設	知夫村	—	—	—	—	—	—	—	—	—	—	5	71,582	—	—	—	—	5	71,582
	隠岐の島町	24	273,496	—	—	—	—	—	—	—	—	38	515,788	—	—	—	—	62	789,284
計		383	4,027,420	—	—	—	—	—	—	—	—	535	4,516,582	4	507,611	1	1,537	923	9,053,150

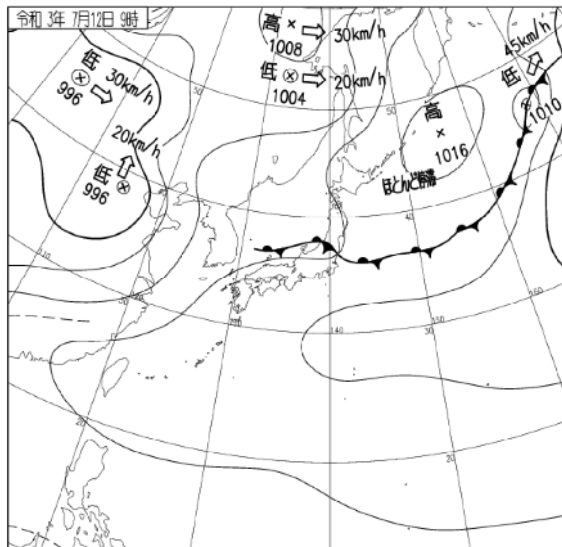
2. 気象状況 (7月4日から12日)

◎天気図

7月7日 9時

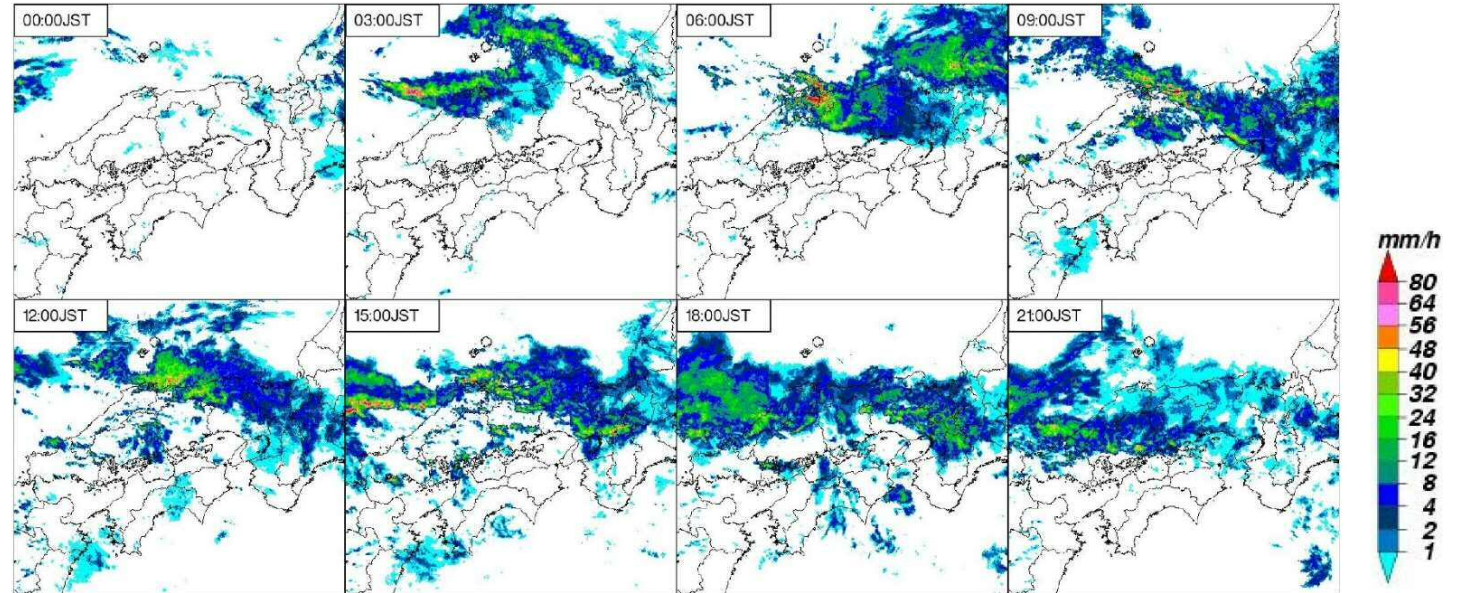


7月12日 9時

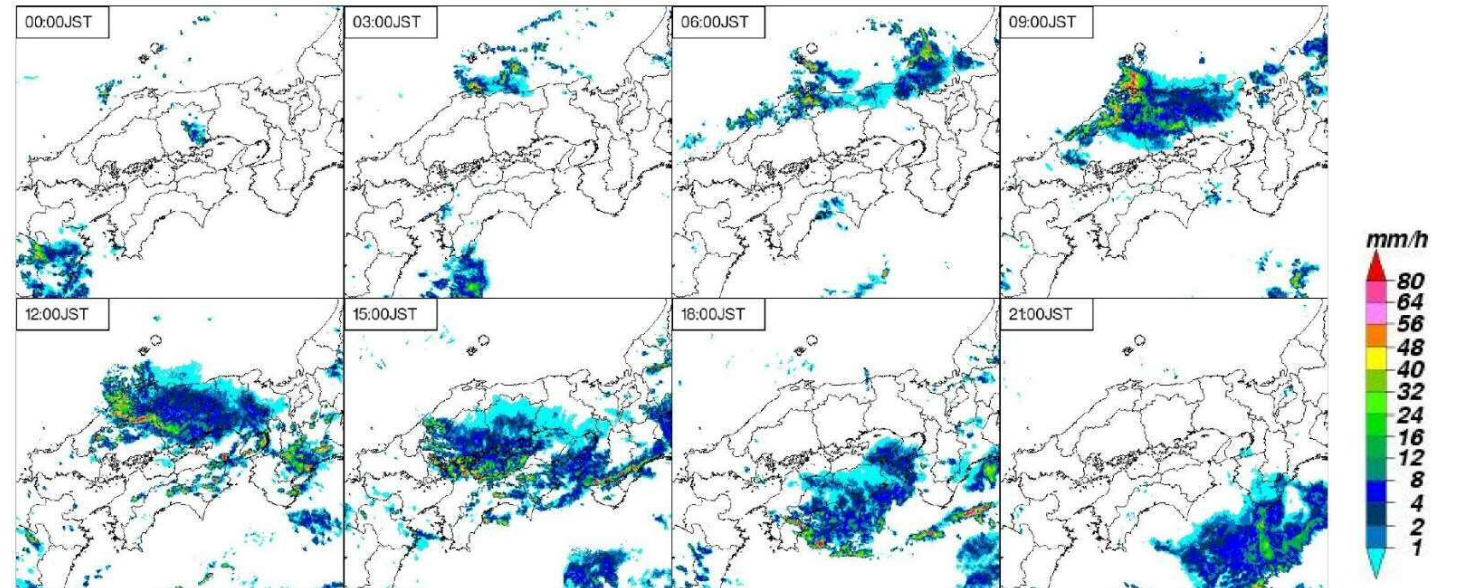


◎レーダー雨量

7月7日00時~21時



7月12日00時~21時



2. 気象状況（7月4日から12日）

◎降雨状況

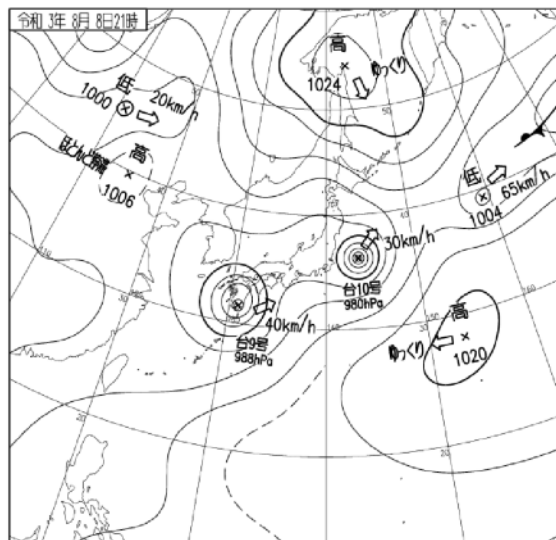
2021年7月4日から12日 日降水量合計（多い方順） 単位：mm

地点名	市町村名	7月4日	7月5日	7月6日	7月7日	7月8日	7月9日	7月10日	7月11日	7月12日	期間合計
松江(マツエ)	松江市	4.0	57.0	2.5	174.5	77.5	20.5	0.0	0.0	124.5	460.5
赤名(アカナ)	飯石郡飯南町	2.0	8.5	4.0	144.5	84.5	23.0	41.0	0.0	151.0	458.5
鹿島(カシマ)	松江市	3.5	65.0	4.0	126.5	25.0	63.0	0.0	0.0	167.0	454.0
伯太(ハクタイ)	安来市	1.0	21.0	0.5	164.5	52.0	12.5	35.5	0.0	136.0	423.0
斐川(ヒカワ)	出雲市	6.0	54.5	0.5	180.5	63.5	13.5	0.0	0.0	89.5	408.0
川本(カワモト)	邑智郡川本町	2.5	7.0	3.5	138.0	80.0	15.5	12.0	0.0	97.5	356.0
出雲(イズモ)	出雲市	5.0	57.5	0.5	91.0	30.5	9.5	0.5	0.0	145.5	340.0
桜江(サクラエ)	江津市	3.5	8.0	2.0	117.0	64.0	16.5	0.5	0.0	98.0	309.5
福光(フクミツ)	大田市	7.0	20.5	1.0	82.5	38.0	19.5	0.0	0.0	110.0	278.5
掛合(カケヤ)	雲南市	3.0	17.5	7.0	58.0	22.5	13.0	19.0	0.0	134.0	274.0
佐田(サダ)	出雲市	8.5	26.5	5.5	63.5	37.5	14.0	12.5	0.0	103.0	271.0
大東(ダイトウ)	雲南市	3.0	16.0	0.0	102.0	28.0	18.5	19.5	0.0	75.0	262.0
瑞穂(ミスホ)	邑智郡邑南町	0.0	5.5	1.0	58.0	87.0	16.5	6.0	0.0	68.5	242.5
大田(オオタ)	大田市	9.0	33.5	2.0	28.5	30.5	15.0	2.0	0.0	109.5	230.0
波佐(ハサ)	浜田市	4.0	14.0	1.5	88.5	83.5	14.5	0.0	0.5	14.5	221.0
浜田(ハマタ)	浜田市	9.5	8.5	1.0	88.5	69.0	16.0	1.0	0.0	12.0	205.5
弥栄(ヤサカ)	浜田市	4.0	15.0	1.0	71.5	80.0	16.0	0.0	0.0	10.5	198.0
匹見(ヒキミ)	益田市	1.5	9.0	0.0	41.0	111.5	25.5	0.0	1.0	0.5	190.0
横田(ヨコタ)	仁多郡奥出雲町	1.0	3.5	1.0	63.0	30.0	21.0	9.0	0.0	50.0	178.5
吉賀(ヨシカ)	鹿足郡吉賀町	0.5	4.0	0.0	23.0	112.0	36.5	0.5	0.0	0.5	177.0
津和野(ツワノ)	鹿足郡津和野町	2.5	6.0	0.0	25.5	94.5	34.0	0.0	1.0	1.0	164.5
三隅(ミスマ)	浜田市	7.0	8.0	0.5	56.0	50.5	15.0	6.5	0.0	13.5	157.0
益田(マスタ)	益田市	3.5	13.5	0.0	40.5	58.5	16.0	0.5	0.0	0.0	132.5
高津(タツ)	益田市	4.0	10.0	0.0	41.5	53.5	14.5	0.0	0.0	0.0	123.5
海士(アマ)	隠岐郡海士町	7.0	26.0	30.0	20.0	19.5	11.0	0.0	0.0	4.0	117.5
西郷(サイゴウ)	隠岐郡隠岐の島町	5.0	23.5	40.5	13.5	12.0	13.0	0.0	0.0	2.5	110.0
西郷岬(サイゴウミサキ)	隠岐郡隠岐の島町	4.0	21.5	35.0	8.5	8.5	10.0	0.0	0.0	0.0	87.5

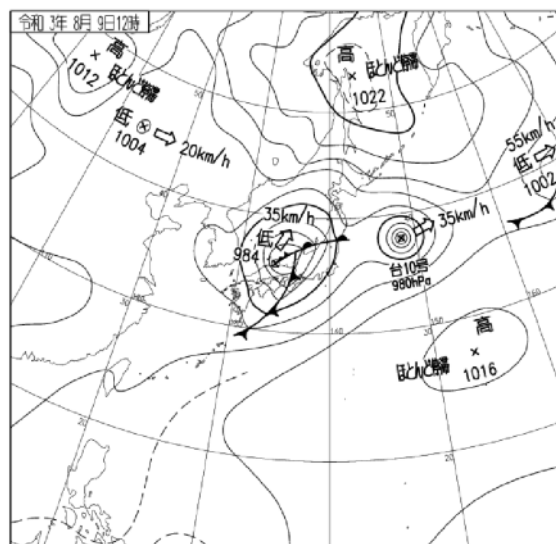
2. 気象状況（8月8日から10日）

◎天気図

8月8日21時

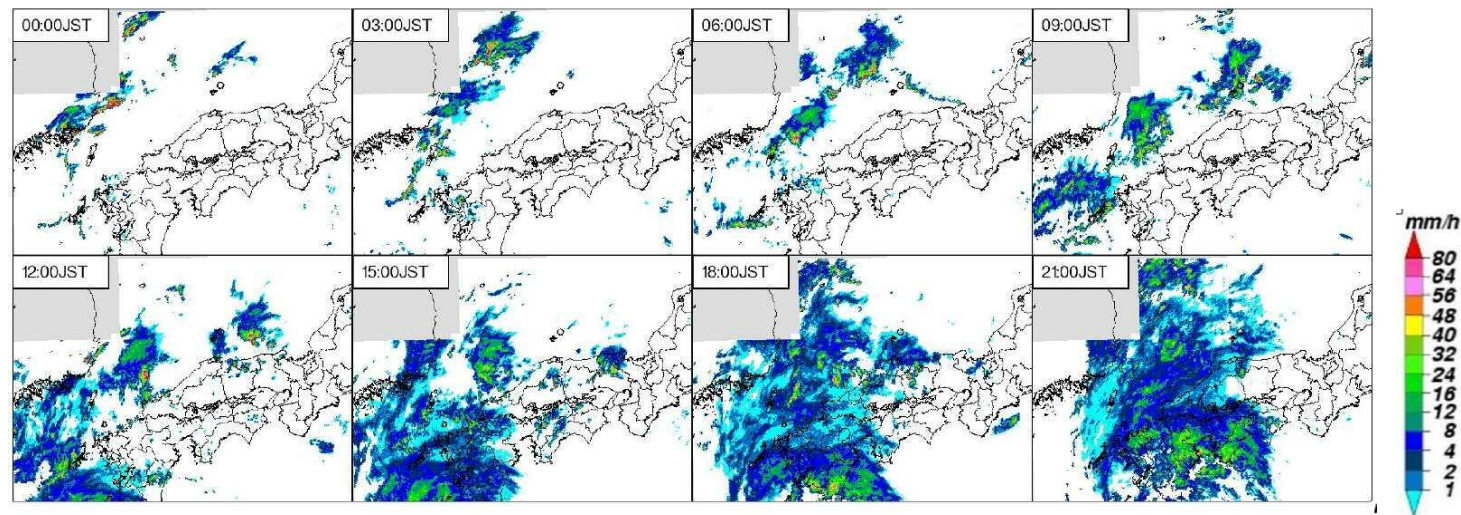


8月9日 9時

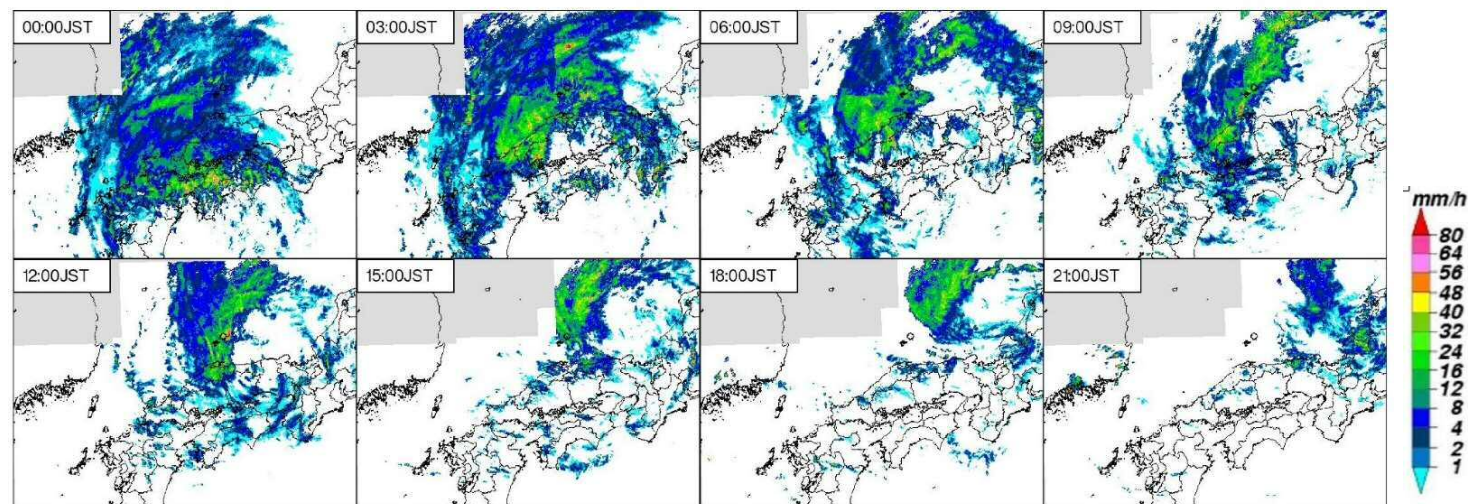


◎レーダー雨量

8月8日00時～21時



8月9日00時～21時



2. 気象状況（8月8日から10日）

◎降雨状況

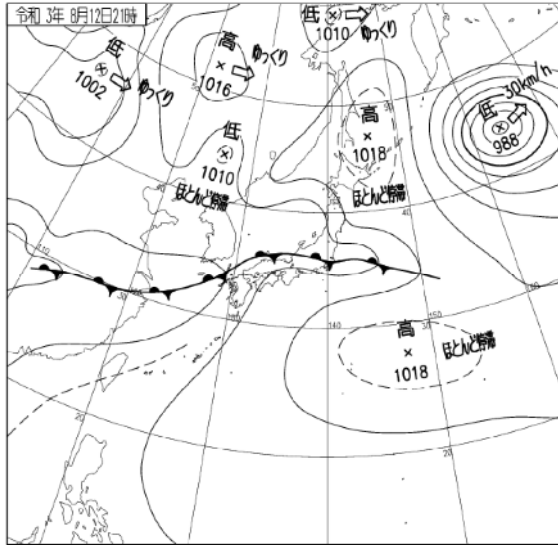
2021年8月8日08時から10日05時まで 期間の降水量合計（多い方順） 単位：mm

地点名	市町村名	8月8日(8時から)	8月9日	8月10日(05時まで)	期間合計
海士(アマ)	隠岐郡海士町	23.5	310.0	1.5	335.0
波佐(ハサ)	浜田市	19.5	290.5	1.0	311.0
桜江(サクラエ)	江津市	18.5	289.5	1.0	309.0
瑞穂(ミスホ)	邑智郡邑南町	32.0	261.0	0.5	293.5
西郷(サイコウ)	隠岐郡隠岐の島町	31.0	249.5	1.0	281.5
川本(カワモト)	邑智郡川本町	43.0	236.5	1.0	280.5
西郷岬(サイコウミサキ)	隠岐郡隠岐の島町	45.0	211.0	0.5	256.5
弥栄(ヤサカ)	浜田市	12.5	232.5	1.5	246.5
匹見(ヒキミ)	益田市	17.5	217.0	0.0	234.5
浜田(ハマダ)	浜田市	14.5	205.0	0.0	219.5
佐田(サダ)	出雲市	15.5	183.5	2.0	201.0
出雲(イズモ)	出雲市	13.5	175.5	0.0	189.0
津和野(ツワノ)	鹿足郡津和野町	23.0	161.5	0.0	184.5
大田(オオダ)	大田市	15.0	168.5	0.5	184.0
福光(フクミツ)	大田市	24.0	158.0	0.5	182.5
掛合(カケヤ)	雲南市	17.0	162.0	0.5	179.5
三隅(ミシミ)	浜田市	11.0	167.5	0.0	178.5
赤名(アカナ)	飯石郡飯南町	27.0	150.0	0.0	177.0
斐川(ヒカリ)	出雲市	11.0	162.0	0.5	173.5
高津(タツ)	益田市	23.5	148.0	0.0	171.5
鹿島(カシマ)	松江市	42.5	128.0	0.0	170.5
益田(マスダ)	益田市	22.0	147.5	0.0	169.5
吉賀(ヨシカ)	鹿足郡吉賀町	24.5	139.5	0.0	164.0
松江(マツエ)	松江市	20.5	139.5	0.5	160.5
大東(ダイトウ)	雲南市	9.0	131.5	0.5	141.0
横田(ヨコタ)	仁多郡奥出雲町	12.0	89.5	1.5	103.0
伯太(ハクダ)	安来市	14.0	78.0	0.0	92.0

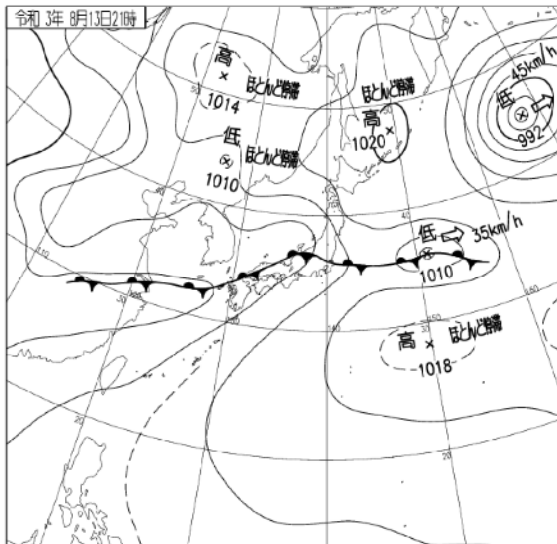
2. 気象状況（8月11日から19日）

◎天気図

8月12日21時

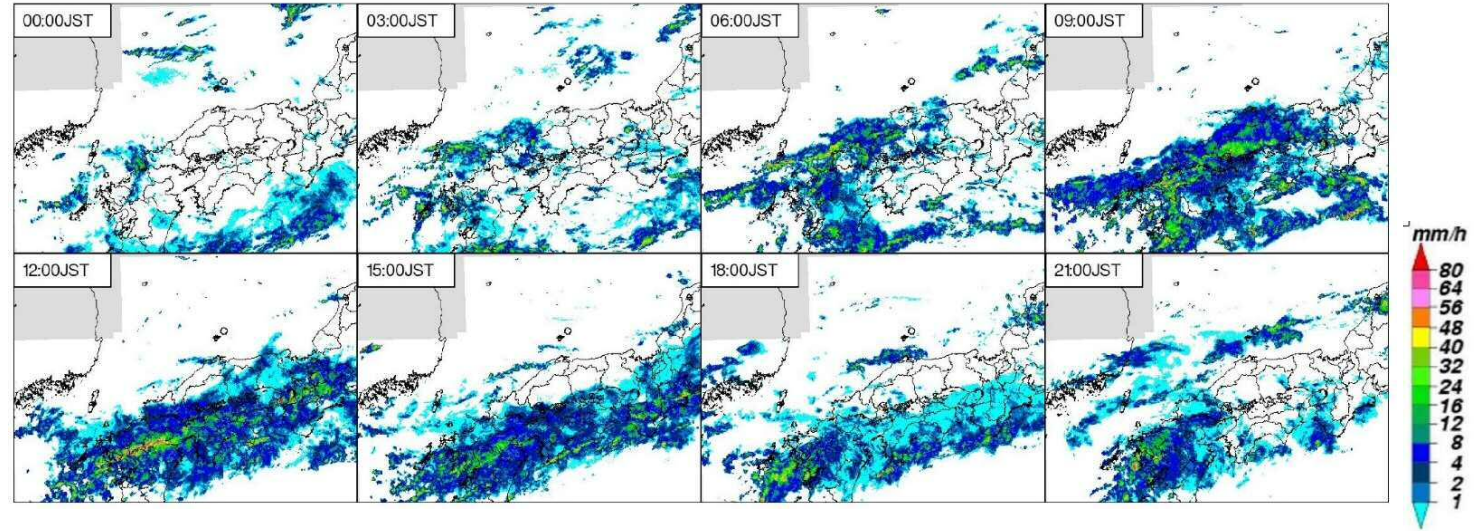


8月13日21時

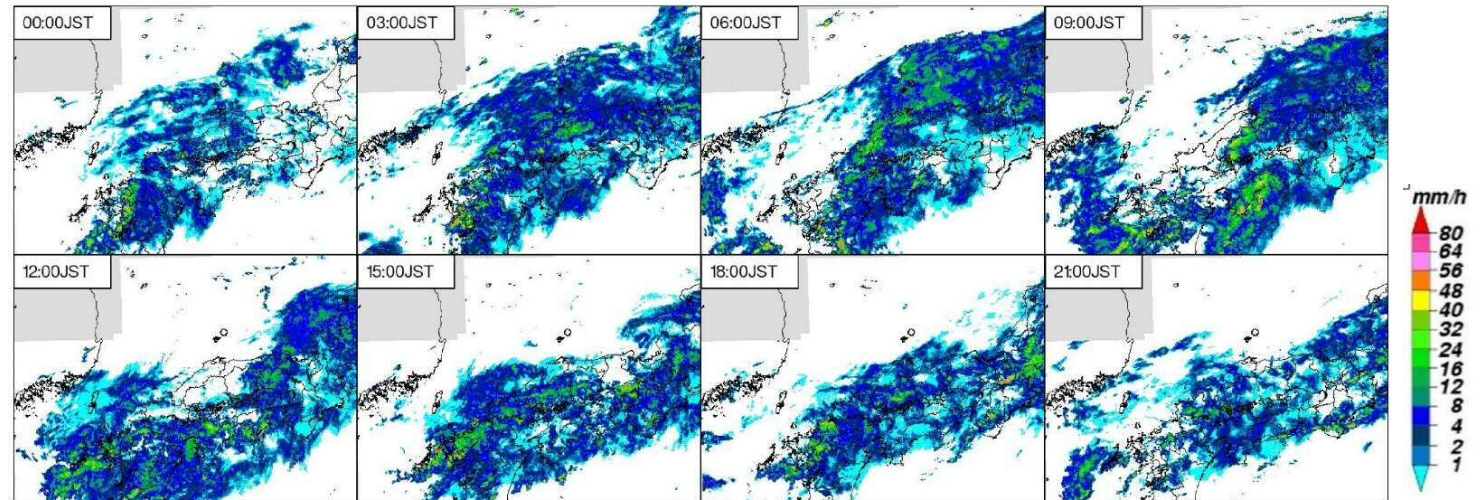


◎レーダー雨量

8月12日00時～21時



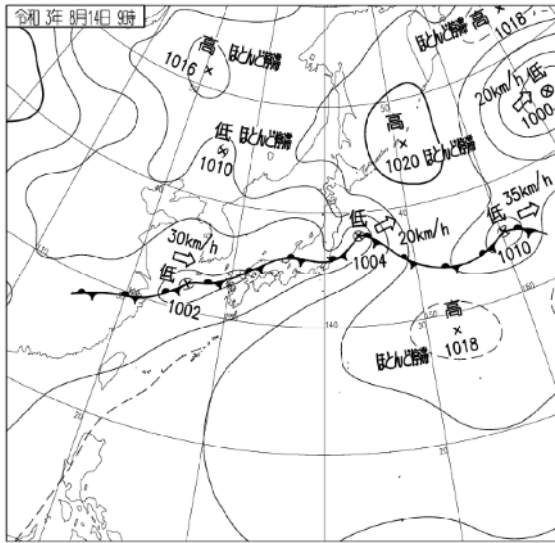
8月13日00時～21時



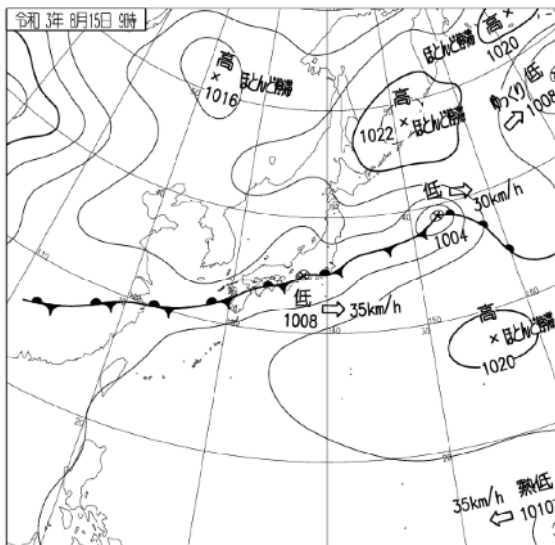
2. 気象状況（8月11日から19日）

◎天気図

8月14日9時

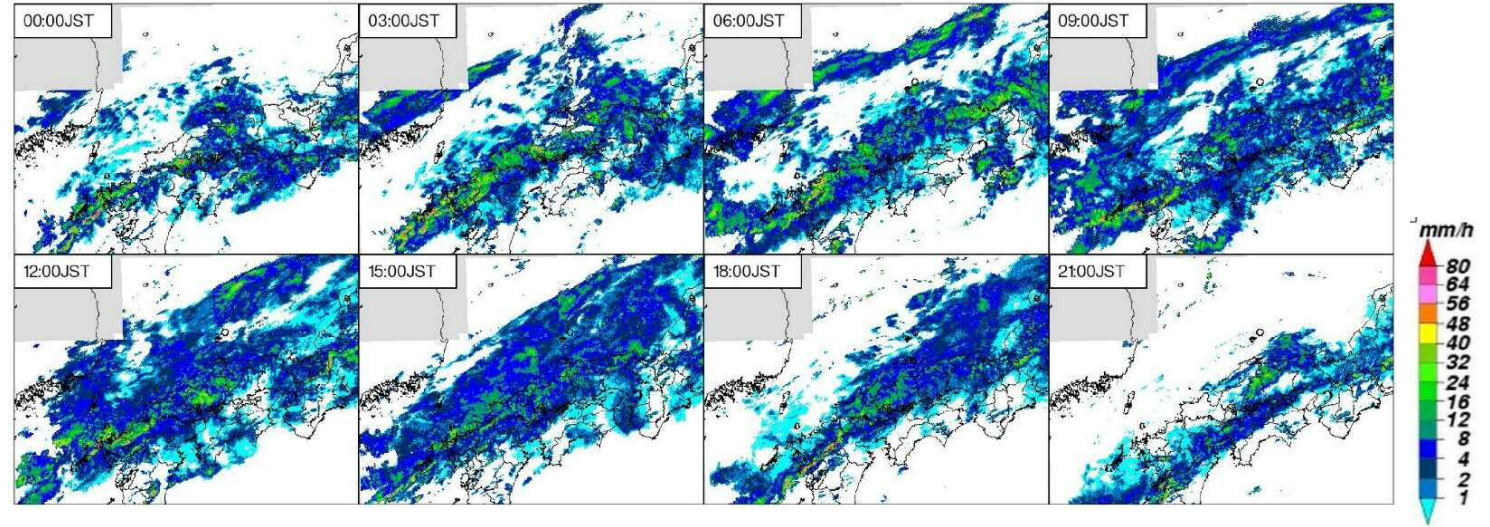


8月15日9時

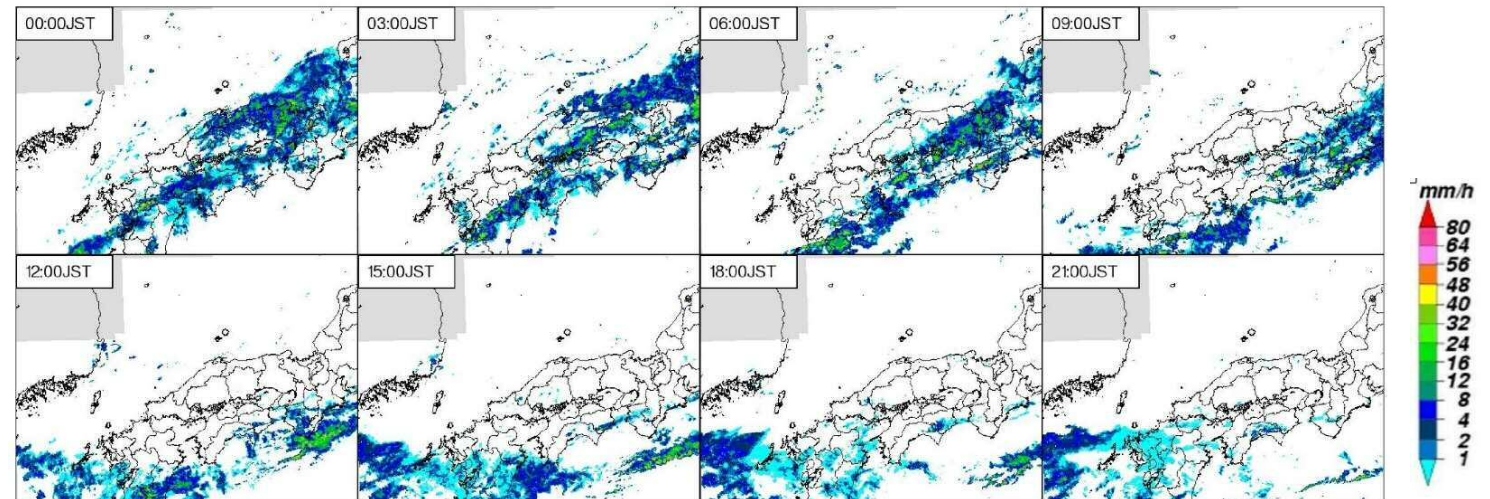


◎レーダー雨量

8月14日00時～21時



8月15日00時～21時



2. 気象状況（8月11日から19日）

◎降雨状況（広島県）

○期間降水量（8月11日16時～19日11時、多い方から）

単位：ミリ

市町村名	地点名	8月11日	8月12日	8月13日	8月14日	8月15日	8月16日	8月17日	8月18日	8月19日	期間合計
広島市佐伯区	佐伯湯来(サエキユキ)	1.5	80.5	166.5	233.0	1.0	19.0	53.0	10.0	20.0	584.5
広島市安佐北区	三入(ミイリ)	1.5	73.5	199.5	227.0	1.0	9.0	31.5	8.0	16.0	567.0
山県郡北広島町	都志見(ツシミ)	0.5	74.0	196.5	192.0	1.0	16.5	48.0	10.0	26.5	565.0
山県郡安芸太田町	内黒山(ウチグロヤマ)	1.0	108.0	142.0	220.0	1.5	32.5	31.5	7.0	20.0	563.5
東広島市	安宿(アスカ)	0.5	76.0	151.5	226.5	6.0	7.0	8.0	60.5	11.0	547.0
東広島市	志和(シワ)	0.5	89.0	172.5	196.5	2.5	8.0	32.5	29.5	14.0	545.0
安芸高田市	甲田(コウダ)	0.0	71.0	219.0	170.5	3.0	4.5	26.5	32.0	6.0	532.5
山県郡安芸太田町	加計(カケ)	0.5	98.5	149.0	203.0	1.0	19.0	28.0	12.0	19.0	530.0
安芸高田市	美土里(ミドリ)	0.0	48.0	203.0	192.0	2.5	12.5	25.0	20.5	9.5	513.0
広島市中区	広島(ヒロシマ)	1.5	66.0	155.5	205.5	1.0	9.0	36.0	11.0	18.5	504.0
呉市	呉(クレ)	0.5	84.5	149.5	155.5	24.0	8.5	11.0	35.5	21.0	490.0
廿日市市	廿日市津田(ハツカイチツタ)	1.5	70.0	138.5	178.0	0.5	23.0	51.5	9.0	15.0	487.0
東広島市	東広島(ヒガシヒロシマ)	0.5	95.5	157.5	154.0	7.5	8.5	14.0	31.0	15.5	484.0
三原市	本郷(ホンゴウ)	0.0	90.0	139.5	139.0	26.5	2.5	21.5	14.5	10.0	443.5
府中市	上下(ジョウゲ)	0.0	54.5	170.5	162.0	8.0	3.5	13.0	14.5	9.0	435.0
三次市	三次(ミヨシ)	0.0	40.0	137.5	182.0	2.0	6.0	32.0	22.5	4.0	426.0
神石郡神石高原町	油木(ユキ)	0.0	42.5	129.0	174.5	9.5	4.5	22.0	24.5	11.5	418.0
庄原市	東城(トウジョウ)	0.0	33.5	148.0	163.0	9.5	7.5	20.5	19.5	10.5	412.0
三次市	君田(キミタ)	0.0	30.0	117.5	160.5	3.5	10.5	37.5	39.0	7.5	406.0
世羅郡世羅町	世羅(セラ)	0.0	77.0	132.0	154.5	9.0	1.5	10.5	14.0	7.5	406.0
山県郡北広島町	大朝(オオアサ)	0.0	41.0	102.0	185.0	2.0	20.5	29.5	8.5	17.0	405.5
庄原市	道後山(ドウゴヤマ)	0.0	30.5	111.5	181.0	5.0	7.0	25.5	25.0	8.5	394.0
山県郡北広島町	王泊(オオドマリ)	0.0	51.0	100.0	160.5	1.0	19.5	27.5	11.0	14.0	384.5
大竹市	大竹(オオタケ)	0.5	59.0	118.0	129.0	1.5	10.5	32.0	5.0	19.0	374.5
山県郡北広島町	八幡(ヤワタ)	0.0	48.0	79.0	199.0	1.0	21.0	15.0	1.0	7.5	371.5
庄原市	庄原(ショウバラ)	0.0	42.0	121.0	152.0	4.0	3.5	15.5	23.0	4.5	365.5
呉市	倉橋(クラハシ)	2.0	75.5	128.0	85.0	23.5	6.0	6.5	16.0	19.5	362.0
庄原市	高野(タカノ)	0.0	27.5	103.0	157.5	6.0	12.0	31.5	16.5	4.5	358.5
呉市	呉市蒲刈(クレシカマガリ)	1.0	48.5	93.5	85.5	39.5	5.0	3.0	64.0	14.5	354.5
竹原市	竹原(タケハラ)	0.5	53.0	74.5	70.0	51.0	4.0	4.0	83.0	9.5	349.5
福山市	福山(フクヤマ)	0.0	60.5	83.5	55.5	48.0	2.5	9.5	67.5	15.0	342.0
府中市	府中(フチュウ)	0.0	75.0	82.5	85.5	35.0	3.0	15.5	24.0	9.5	330.0
尾道市	生口島(イクチジマ)	0.0	36.0	55.5	44.5	38.0	4.0	10.0	25.5	28.0	241.5

2. 気象状況（8月11日から19日）

◎降雨状況（島根県）

2021年8月11日13時から19日11時まで 期間の降水量合計(多い方順)

地点名	市町村名	値(mm)
津和野(ツワノ)	鹿足郡津和野町	467.0
匹見(ヒキミ)	益田市	448.5
吉賀(ヨシカ)	鹿足郡吉賀町	381.5
掛合(カケヤ)	雲南市	362.5
波佐(ハザ)	浜田市	347.5
伯太(ハクタ)	安来市	341.0
瑞穂(ミズホ)	邑智郡邑南町	332.5
弥栄(ヤサカ)	浜田市	330.0
赤名(アカナ)	飯石郡飯南町	322.0
海士(アマ)	隠岐郡海士町	318.0

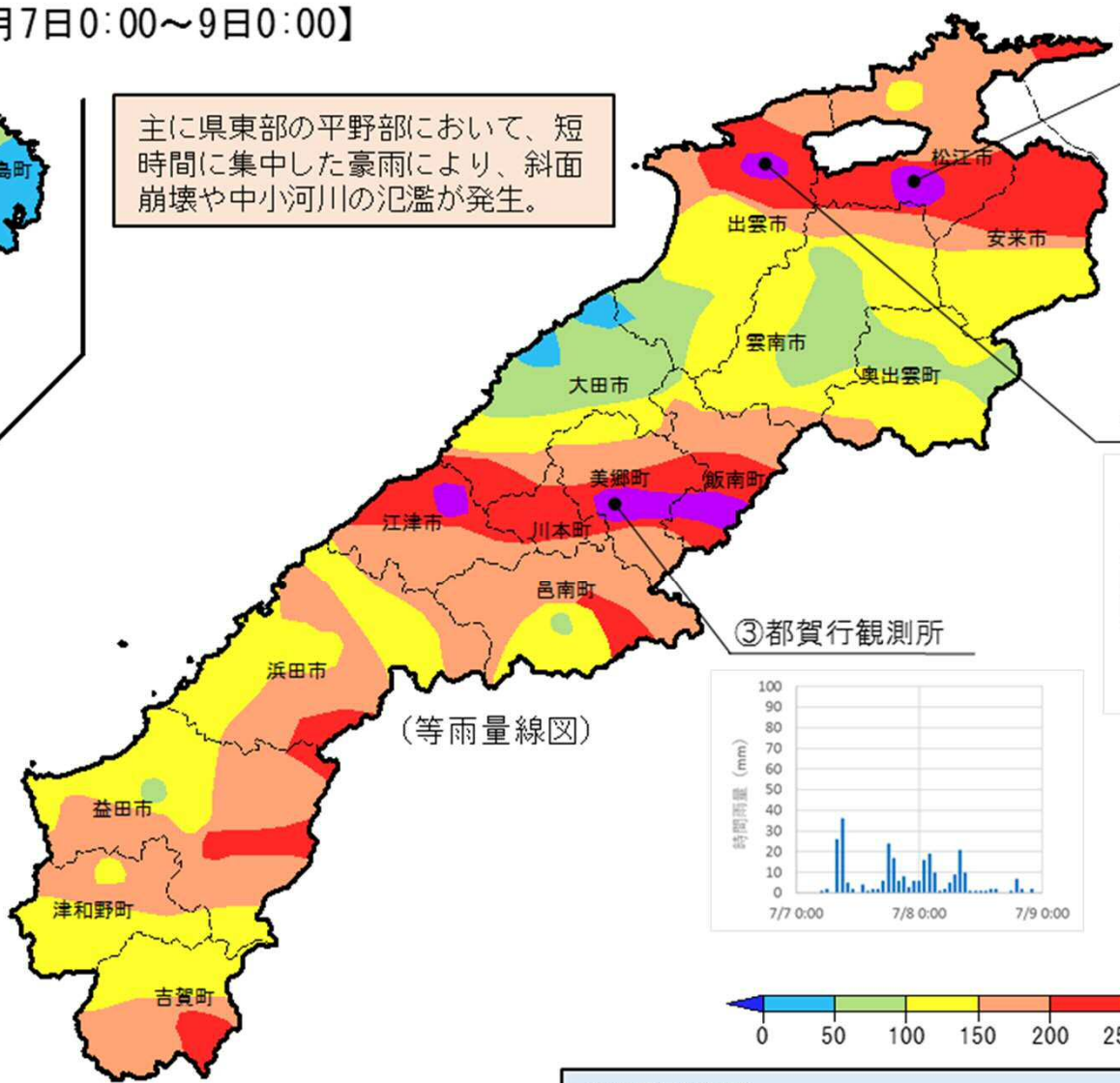
3. 降雨量

① 7月6日から大雨

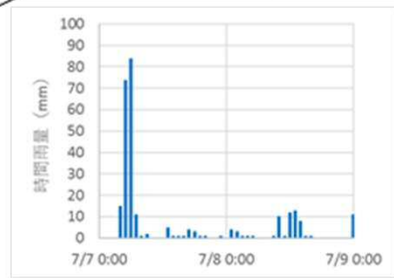
【令和3年7月7日0:00～9日0:00】



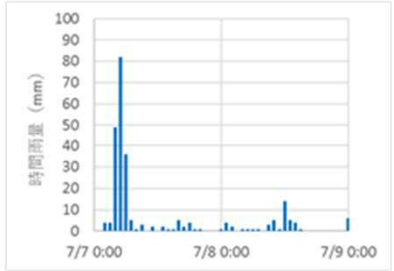
主に県東部の平野部において、短時間に集中した豪雨により、斜面崩壊や中小河川の氾濫が発生。



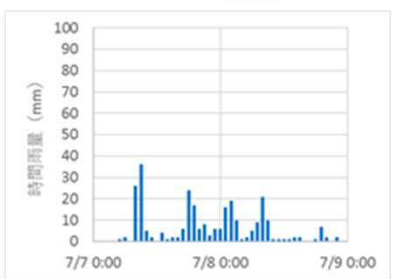
①大谷観測所



②平田観測所



③都賀行観測所



主な雨量観測所

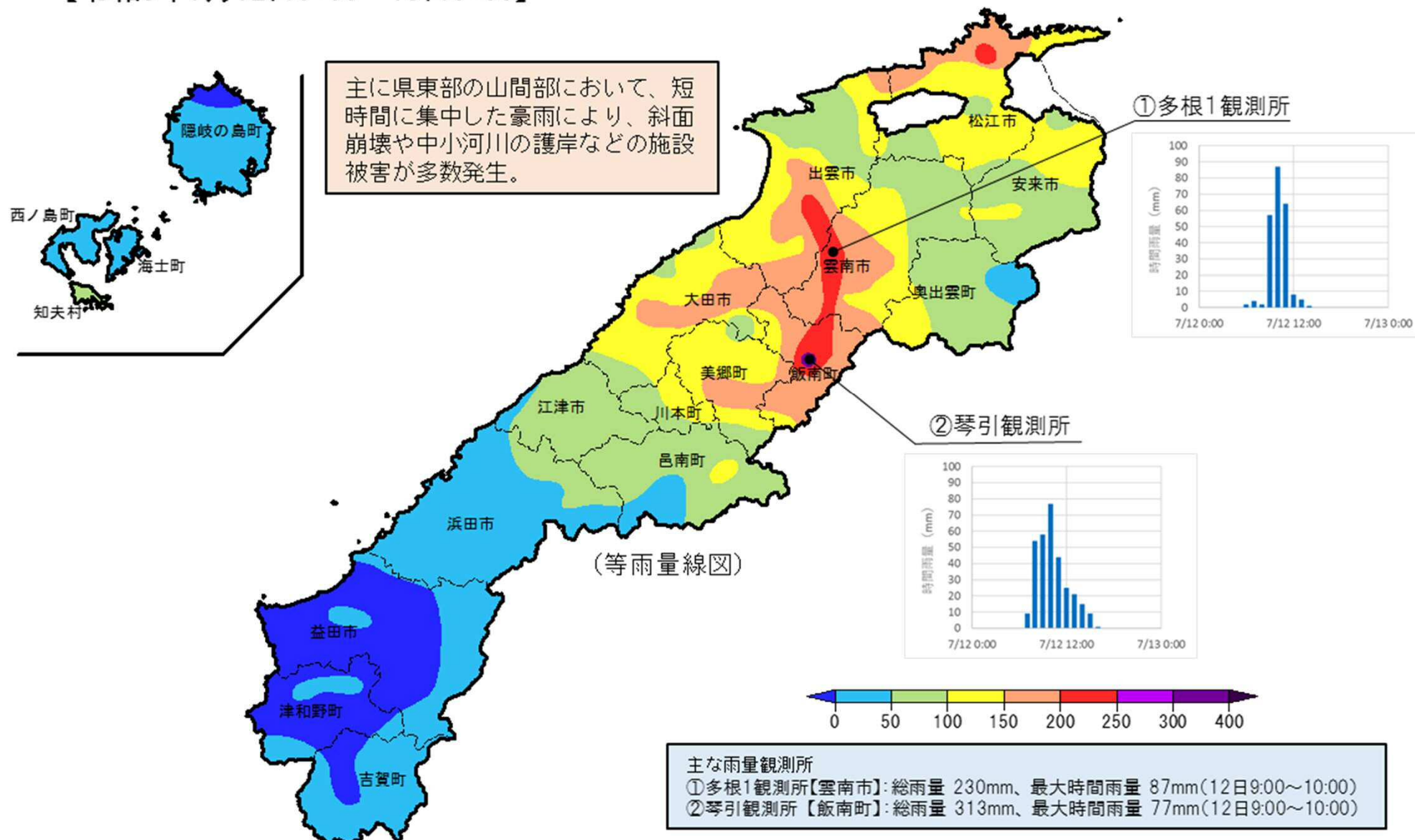
①大谷観測所	【松江市】: 総雨量 273mm、最大時間雨量 84mm(7日5:00～6:00)
②平田観測所	【出雲市】: 総雨量 253mm、最大時間雨量 82mm(7日4:00～5:00)
③都賀行観測所	【美郷町】: 総雨量 270mm、最大時間雨量 36mm(7日8:00～9:00)

※等雨量線は各雨量観測所の実績雨量データから推定している。

3. 降雨量

② 7月12日の大雨

【令和3年7月12日0:00～13日0:00】

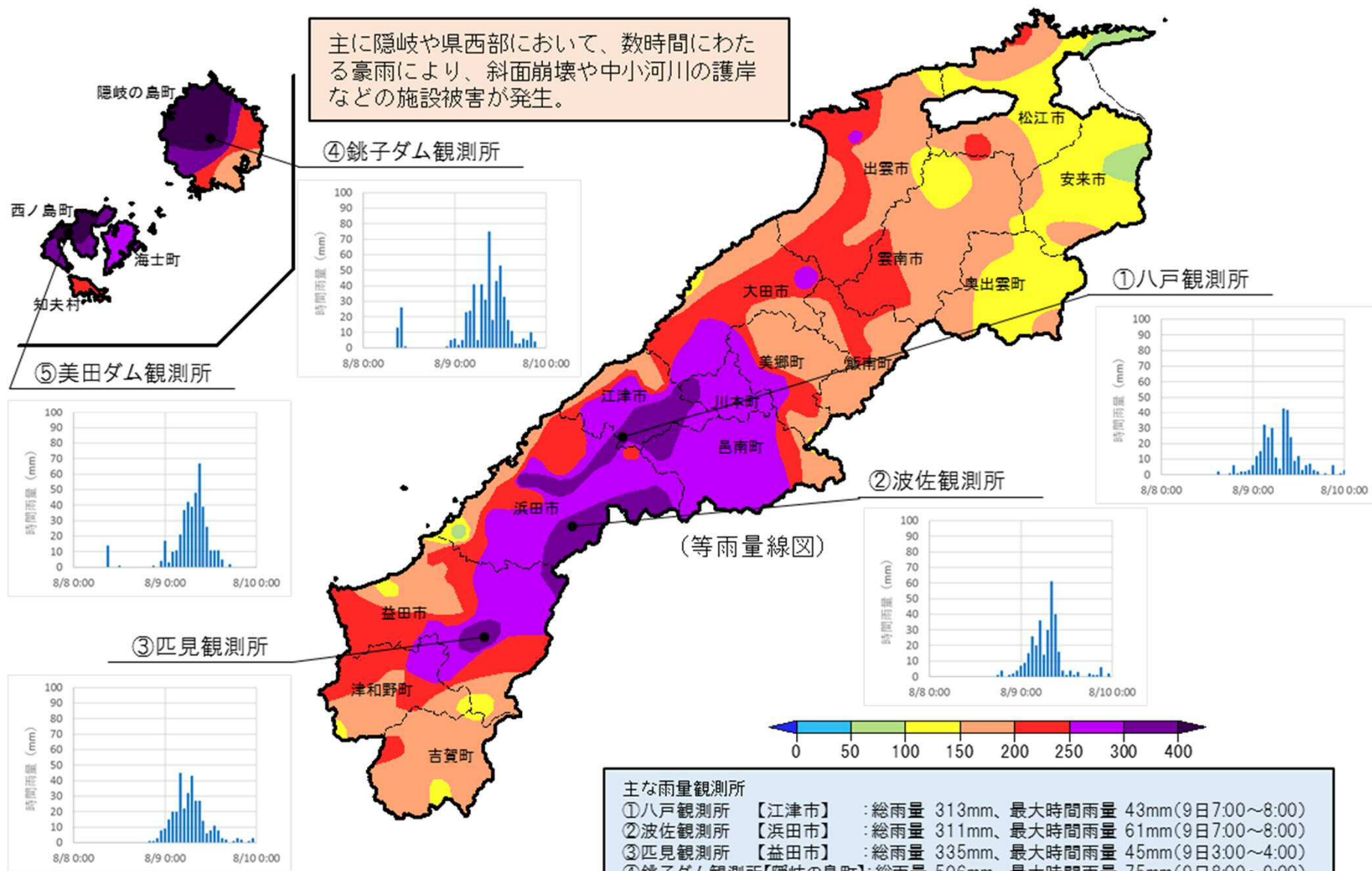


3. 降雨量

③ 8月9日の台風9号による大雨

【令和3年8月8日0:00～10日0:00】

主に隠岐や県西部において、数時間にわたる豪雨により、斜面崩壊や中小河川の護岸などの施設被害が発生。



主な雨量観測所		
① 八戸観測所	【江津市】	総雨量 313mm、最大時間雨量 43mm(9日7:00～8:00)
② 波佐観測所	【浜田市】	総雨量 311mm、最大時間雨量 61mm(9日7:00～8:00)
③ 匹見観測所	【益田市】	総雨量 335mm、最大時間雨量 45mm(9日3:00～4:00)
④ 銚子ダム観測所	【隠岐の島町】	総雨量 506mm、最大時間雨量 75mm(9日8:00～9:00)
⑤ 美田ダム観測所	【西ノ島町】	総雨量 420mm、最大時間雨量 67mm(9日8:00～9:00)

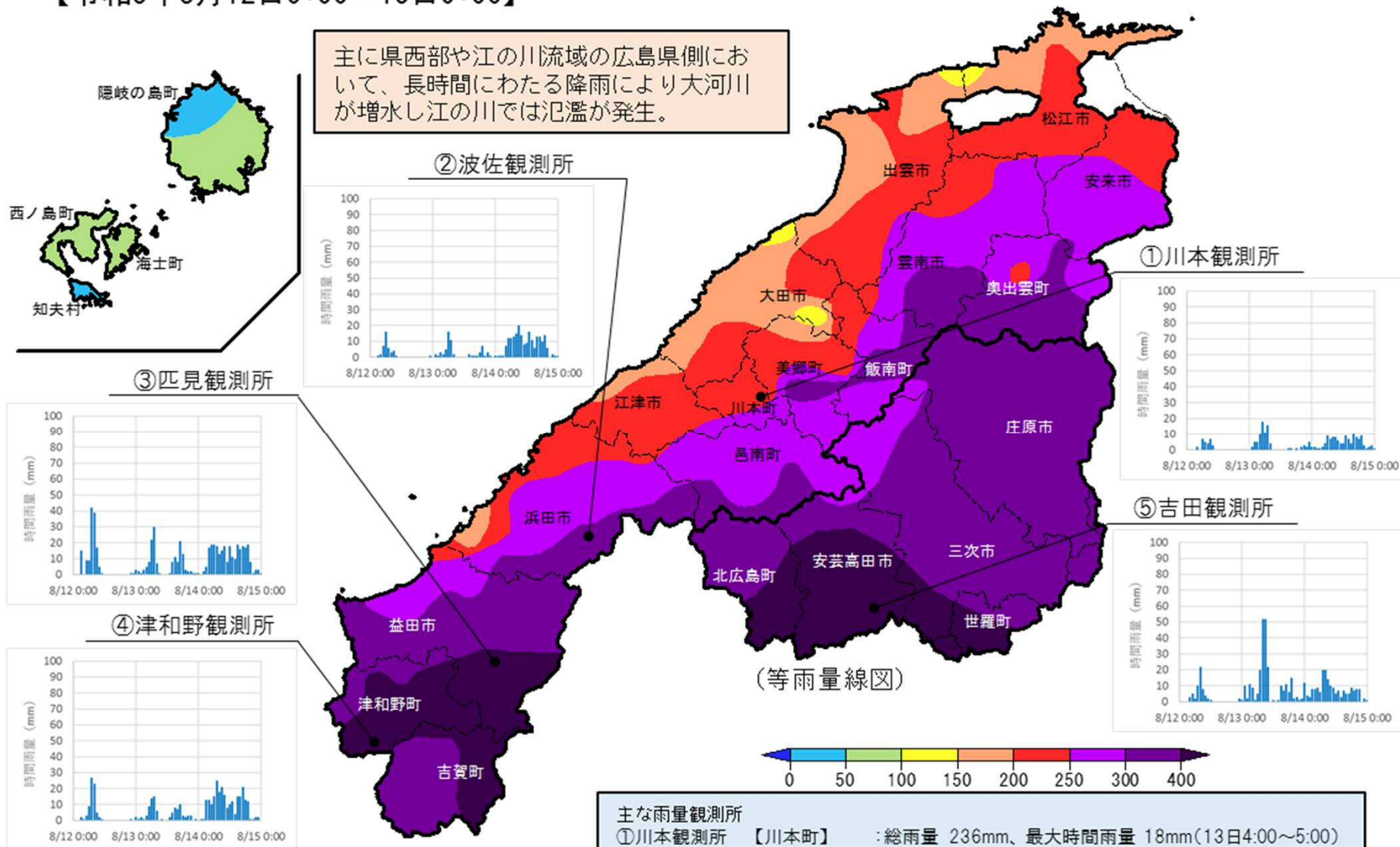
※等雨量線は各雨量観測所の実績雨量データから推定している。

3. 降雨量

④ 8月12日から的大雨

【令和3年8月12日0:00～15日0:00】

主に県西部や江の川流域の広島県側において、長時間にわたる降雨により大河川が増水し江の川では氾濫が発生。



主な雨量観測所	
①川本観測所	【川本町】 : 総雨量 236mm、最大時間雨量 18mm(13日4:00～5:00)
②波佐観測所	【浜田市】 : 総雨量 310mm、最大時間雨量 20mm(14日8:00～9:00)
③匹見観測所	【益田市】 : 総雨量 571mm、最大時間雨量 42mm(12日6:00～7:00)
④津和野観測所	【津和野町】 : 総雨量 421mm、最大時間雨量 27mm(12日6:00～7:00)
⑤吉田観測所	【広島県安芸高田市】 : 総雨量 493mm、最大時間雨量 52mm(13日8:00～9:00)

※等雨量線は各雨量観測所の実績雨量データから推定している。

4. 7月の大雨

- ◆ 7月7日明け方に県東部で線状降水帯が発生し、「顕著な大雨に関する島根県気象情報」が発表されるなど、松江市や出雲市を中心に記録的な大雨が発生
- ◆ 7月12日には雲南市付近で「記録的短時間大雨情報」が発表されるなど、山間部で集中的な大雨が発生



4. 7月の大雨（松江市）

【意宇川（松江市東出雲町出雲郷）】



【比津川の氾濫による道路冠水（松江市比津町）】



【中川の氾濫による道路冠水（松江市春日町）】



【北田川の氾濫による道路冠水（松江市春日町）】

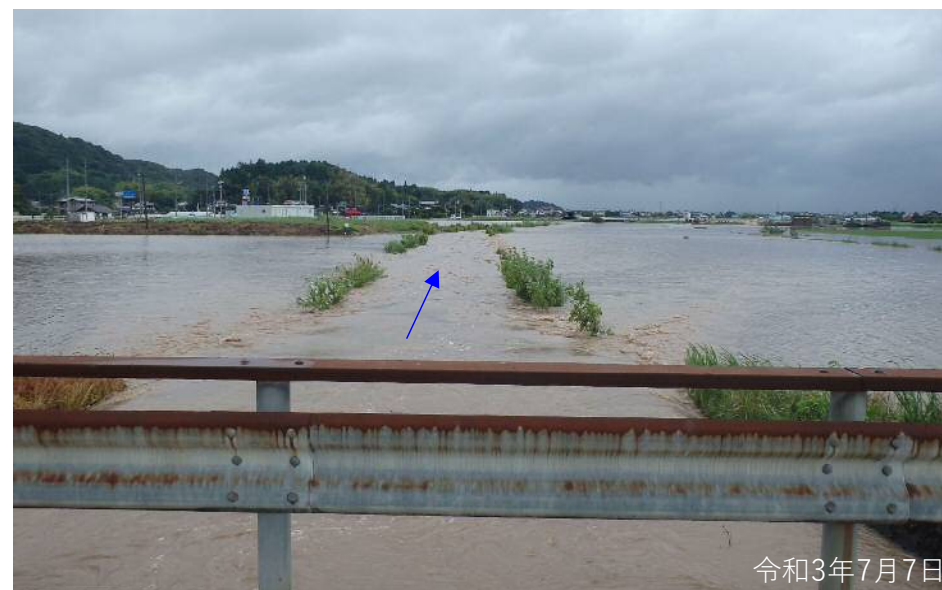


3. 7月の大雨（安来市）

【木戸川（安来市安来町）】



【田頼川（安来市田頼町、西松井町）】



【木戸川（安来市安来町）】



【安田川（安来市伯太町安田中）】



4. 7月の大雨（出雲市）

【唐川川（出雲市河下町）】



【湯谷川（出雲市平田町）】



令和3年7月12日

【平田船川（出雲市西郷町）】



令和3年7月7日

【堀川（出雲市里方町）】



令和3年7月7日

4. 7月の大雨（雲南市）

【三谷川の氾濫による道路冠水（雲南市三刀屋町）】



【三谷川（雲南市三刀屋町）】



【三刀屋川（雲南市三刀屋町）】



【飯石川（雲南市三刀屋町）】



5. 8月の大雨（台風9号）

◆ 台風9号の影響により、9日には隠岐地方で線状降水帯が発生し、「顕著な大雨に関する島根県気象情報」が発表されるなど、県西部や隠岐地方で総雨量300mmを越える大雨が発生



6. 8月の大雨（12日～14日）江の川

- ◆ 西日本に前線が停滞したことで、12日から14日にかけて、県西部や広島県北部で400mmを越える大雨が発生
- ◆ 江の川水系江の川下流（島根県側）では、6箇所で氾濫が発生

①川平町南川上



浸水家屋

H30.7月豪雨：約270戸
R02.7月豪雨：約100戸
R03.8月大雨：16戸

③美郷町港



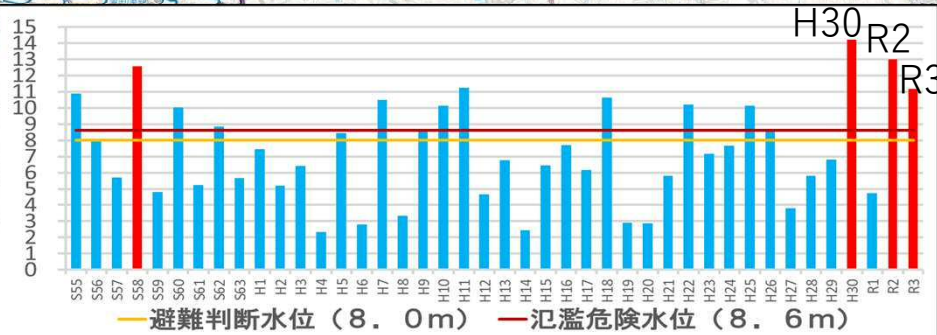
②桜江町田津



既往洪水の水位

H30.7月豪雨:14.21m
R02.7月豪雨:12.98m
R03.8月大雨:11.16m

江の川（川本水位観測所）

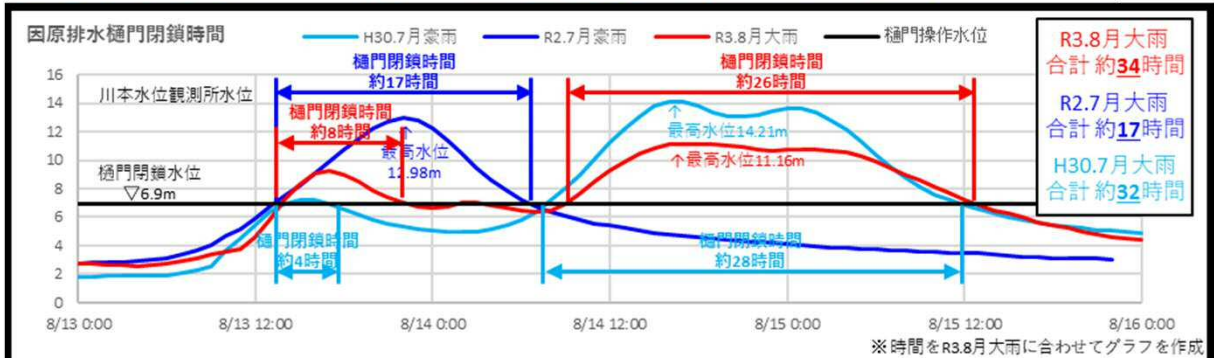


【氾濫発生情報】

江の川下流 氾濫による浸水が想定される地区：6地区
江津市川平町南川上、江津市松川町長良、江津市桜江町田津、
江津市桜江町大貫、邑智郡川本町谷、邑智郡美郷町港

6. 8月の大雨（12日～14日）江の川

◆ 令和3年8月の大雨は、平成30年7月豪雨、令和2年7月豪雨に比べ江の川の水位は低かったが、島根県側でも総雨量200mmを越える大雨が発生したことから、内水被害が大きかったのが特徴



**R3.8月大雨による樋門閉鎖時間は
H30.7月豪雨、R2.7月豪雨と比較し一番長くなった**