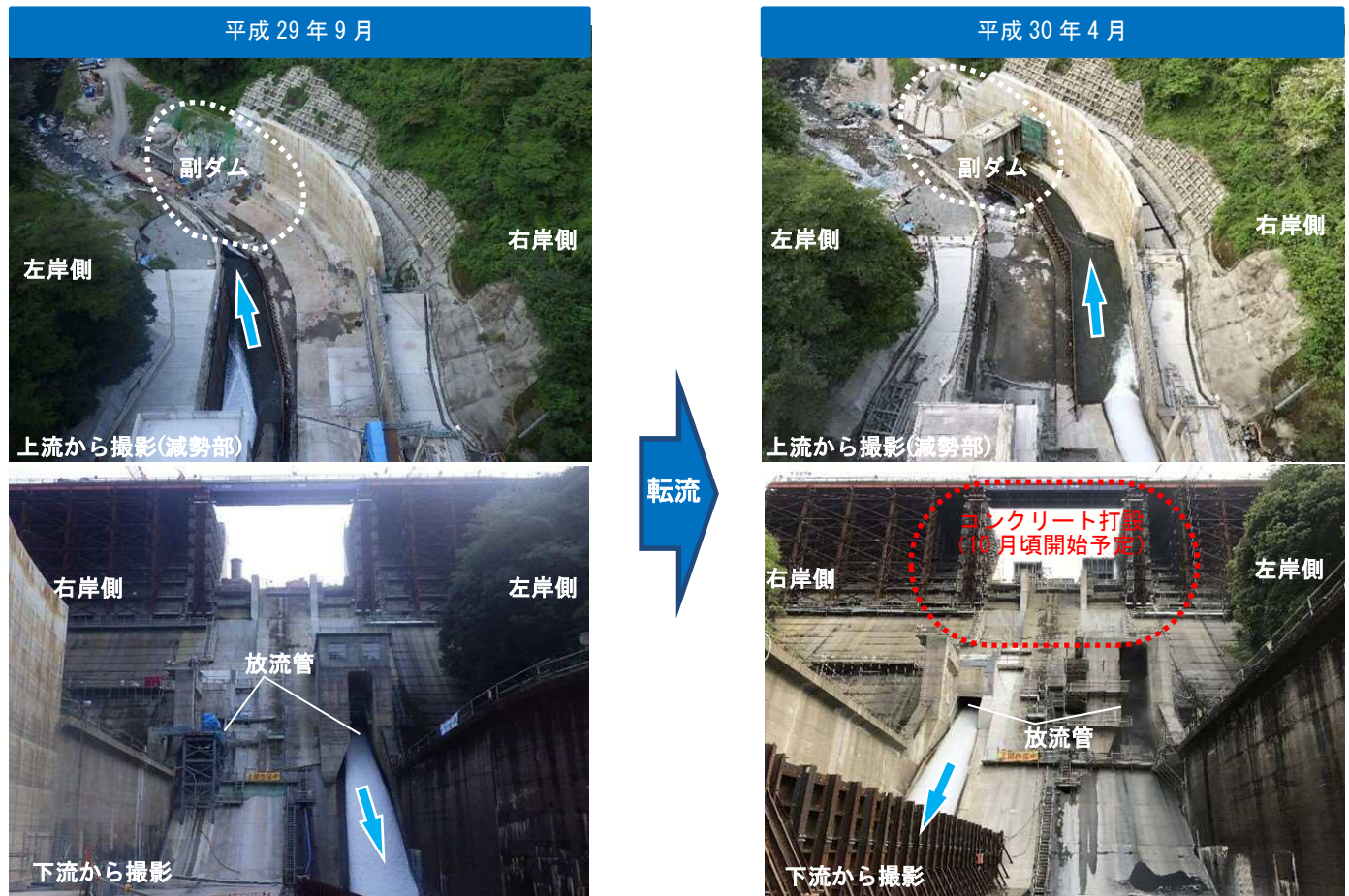


浜田川総合開発事業（第二浜田ダム建設、浜田ダム再開発）

浜田ダムの転流を行いました！

浜田ダムの再開発工事は、ダムを運用しながら行っています。そのため、左岸側から放流しつつ右岸側の工事を進めてきました。右岸側の水が流れる減勢部、放流管内部の工事が完了したため、平成30年3月12日（月）に左岸側から右岸側へ、放流の切り替え（転流）を行いました。平成30年5月末現在の進捗率は71.4%で、引き続き左岸側の改造を進め、ダム本体のコンクリート打設を10月頃から進めてまいります。



浜田ダム 右岸側の放流管改造が完了しました！

再開発後は砂混じりの水が放流管内部に流れるため、内側をステンレス材で覆った摩耗対策を実施しました。また、管内部の水がスムーズに流れるように空気管を設けました。覆う作業は、既設放流管内部の清掃、サビの除去等により既設面をきれいにした後、既設面にステンレス板を溶接にて張っていく作業で、約1年6箇月経て完了しました。左岸側については、転流後、今年3月末頃から同様の改造を開始しております。



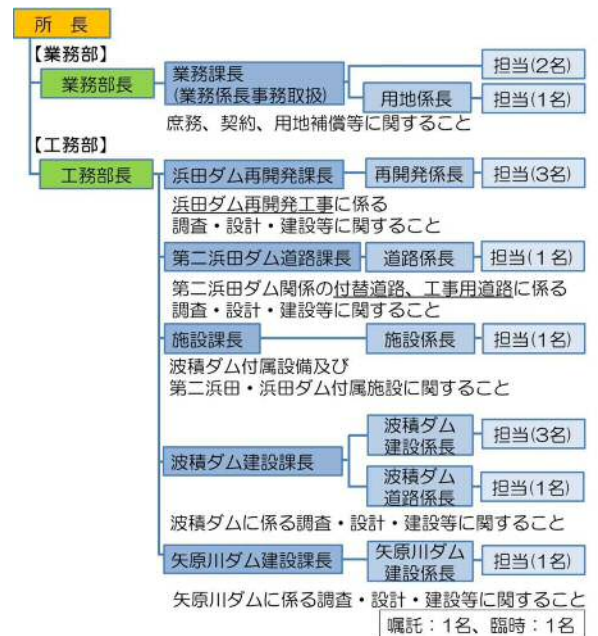
第二浜田ダム緑地をオープン！

ワークショップにて地元の皆様からのご意見を反映した第二浜田ダム緑地が、第二浜田ダムの施工ヤード跡地にオープンしました。花畑から見上げるダム、山々を見ながらの散策が魅力です。また、ダム建設時の遺構、中世より浜田と広島を結ぶ唐谷坂道と歴史ロマンも感じることができます。第二浜田ダムに訪れた際は、是非散策してみてください。



平成 30 年度職員紹介

平成 30 年度は、右下図の組織体制により 31 名体制で 3 つのダム事業（浜田川総合開発、波積ダム、矢原川ダム）を進めていきます。今年度もよろしくお願ひします。



お問い合わせ先

安心して暮らせる地域のために！ 島根県浜田河川総合開発事務所

〒697-0041 島根県浜田市片庭町 254 島根県浜田合同庁舎 5F
 TEL 0855-29-5760 (代表、夜間・休日連絡先) FAX 0855-29-5772
<http://www.pref.shimane.lg.jp/hamadakasen/>
 メールアドレス: hamadakasen@pref.shimane.lg.jp