

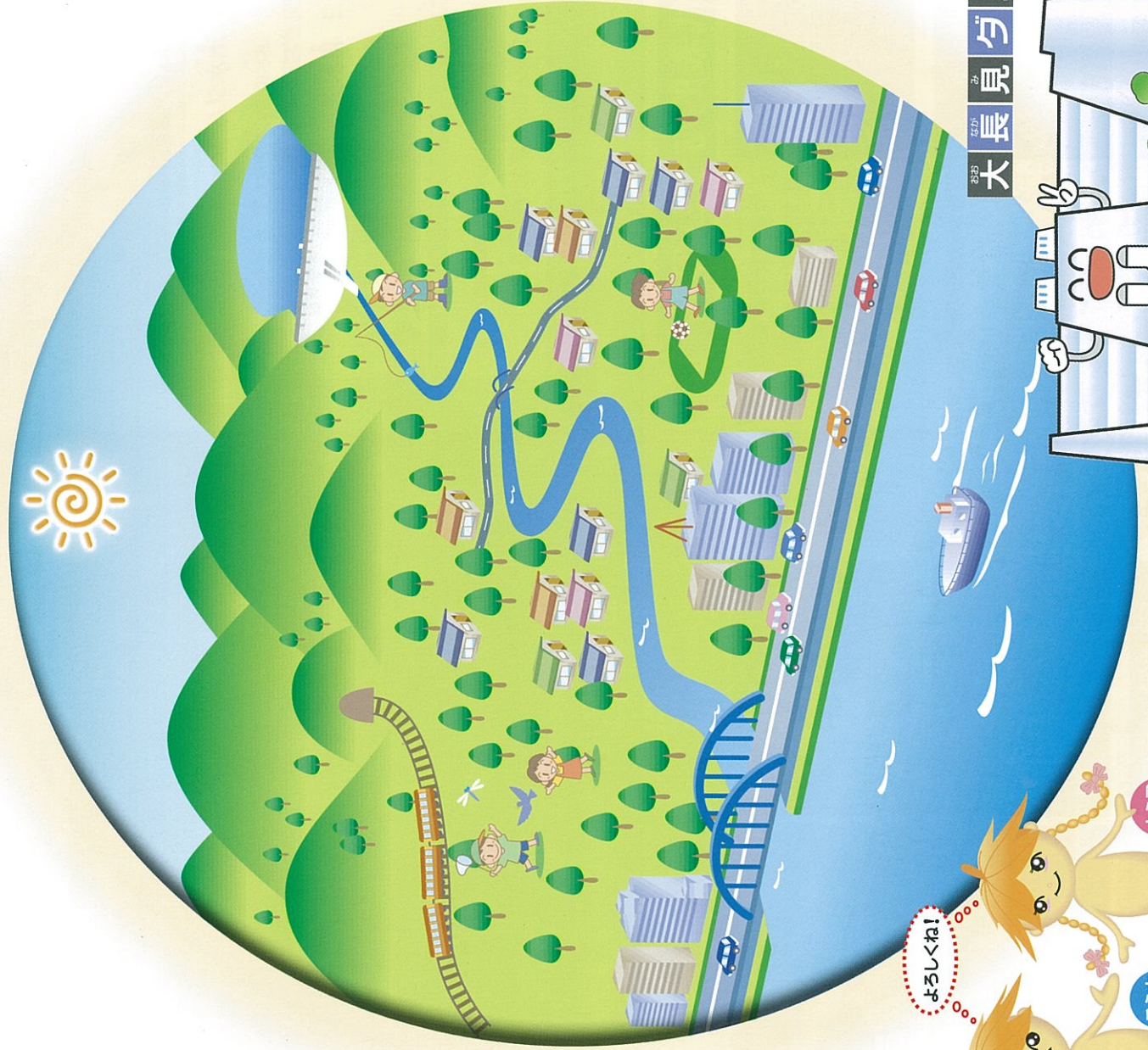
おお なが み

がく

しゅう

ちよう

大長見ダム学習帳

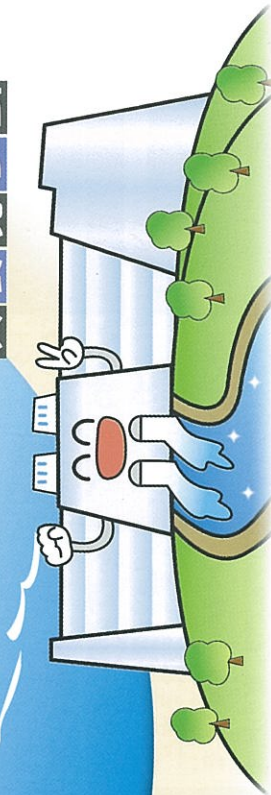


よろしくね!

よう子
ちやん

こう太
くん

おお なが み 大長見ダム



しま ね げん 島 根 県

「こう太」くんと「よう子」ちゃんは大長見ダムに
よりできた湖「紅葉湖」のマスコットです。

大長見ダム

周布川では、これまで何度も水害がおきました。その中で昭和33年7月には、大雨のため大きな被害を受けました。

また、川のまわりには約100haの畑や田んぼがあり、川の水は農業用水として、重要な役割をしています。

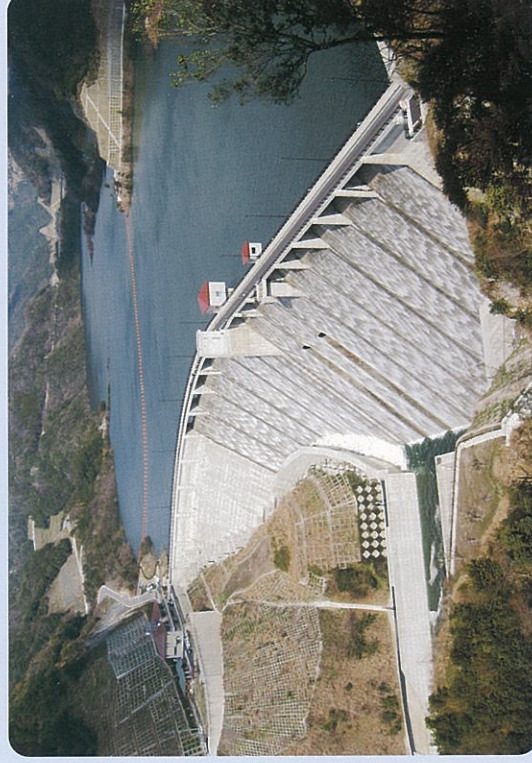
洪水や水不足をふせぐには水の流れを調節することが必要です。その働きをするのがダムです。また、発電をする

ダムもあり、ダムにはいろいろな役割をもっています。

大長見ダムは、周布川の周りに住む人々を水害から守り、また貯めた水を水道などに利用するため、多目的ダムとしてつくられました。



水害時の松本橋増水状況（昭和58年7月）



大長見ダム（平成15年4月）

ダムの機能による種類

1. 治水ダム（水害を防ぐ）
洪水の時に水をためて、水害を防ぐ。

2. 利水ダム（水を利用する）
ダムに水をためて、生活用水、工業用水、農業用水に利用したり発電したりする。

3. 多目的ダム（いくつもの目的に）
治水と利水の2つの機能をもつ。

代表的なダムの形

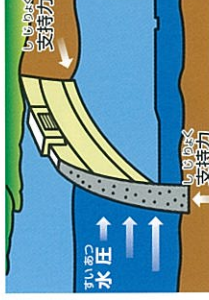
重力式
コンクリートダム

貯水池からの水圧（水圧）を、ダムの重さで支えています。ダムの重さを支えるのに十分な大きさの地盤が必要で、横から見ると三角形の形をしています。



アーチ式
コンクリートダム

貯水池からの水圧を、ダムの両岸や地盤に伝えて支えています。重力式コンクリートダムに比べて、コンクリートの厚さが大變うすく、上から見るとアーチの形をしています。



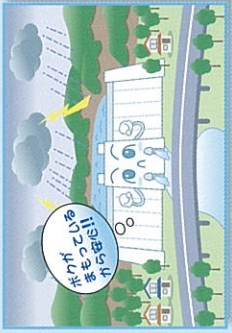
ロックフィルダム

貯水池からの水圧を重さで支える岩と、まん中へ粘土などをつくるしゃ水壁（水を通さない壁）からなるダムです。底の地盤がコンクリートダムにたえられない場合などに用いられます。



大長見ダムの役割

はまただ しせいぶ すふがわ ちいき すいがい
 浜田市西部にある周布川のまわりの地域を水害から守ります。



ようすい ほやうろ かわ かんやう だうしよくびつ せいまく すいじつ けいけん
 用水の補給や、川の環境(動植物の生息、水質、景観など)を維持するために必要な水をダムから流します。



はまただ し すいどうようすい ながら にあさいだい
 浜田市に水道用水として新たに1日最大5,400m³の水を供給します。



大長見ダムクイズ (答えはうら表紙)

こうようこ 紅葉湖(ダム湖)にたまる水の量は、学校の25mプール何杯分?(プールは約400m³)

- ① 約 5,000杯
- ② 約 10,000杯
- ③ 約 50,000杯



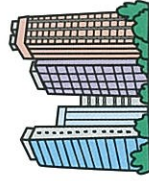
おおがた 大型バスが何台なられば、ダムと同じ長さになるでしょうか?(バス1台は約12m)

- ① 約18台
- ② 約28台
- ③ 約38台

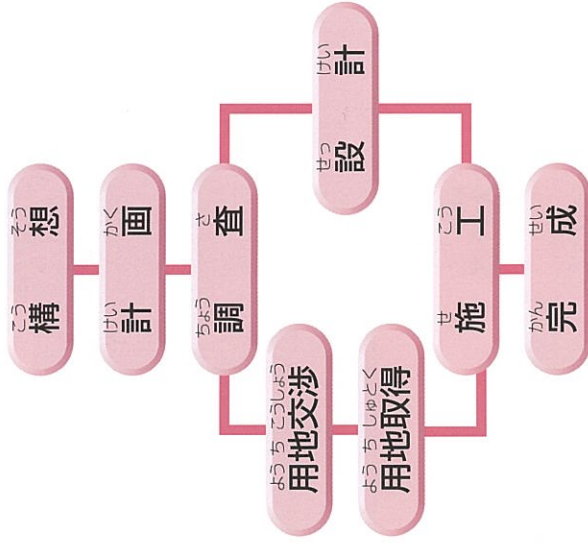


もんじ 3 ダムの高さは、ビルの何階と同じでしょうか?(ビル1階は約4m)

- ① 約 9階
- ② 約 18階
- ③ 約 27階



ダムができるまで



構想 構 ダムが必要であるかを検討します。

計画 計 画 地形や現地の土地利用を調べ、さらに地域の意見を聞き、どの程度の大きさのダムがつけられるか、おおまかな計画を立てます。

調査 査 調査 ダムをつくるためのくわしい調査をおこないます。ダムをつくるのに必要な土地などの調査をおこないます。その他にも魚や鳥などの自然環境の調査など、いろいろな調査をおこないます。

設計 設 計 調査の結果をもとにダムの設計をおこない、施工計画を立てます。

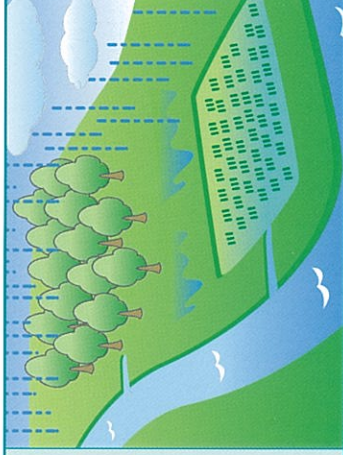
用地交渉 用 地 交 渉 用地取得 (買収) 水没地区の住民や土地所有者に対し理解を求め、用地を取得(買収)します。

施工 施 工 (工事開始) 施工が始まると、完成までいろいろな検査と管理をおこないます。

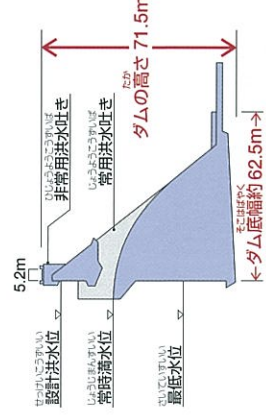
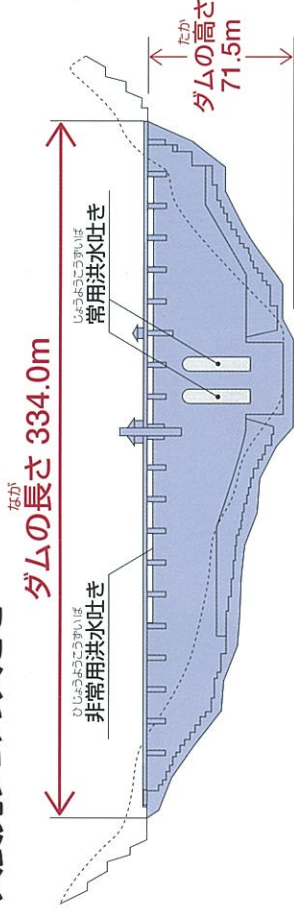
完成 完 成 本体およびその他の付属施設が完成すると、試験的に水をため、安全性を確認してから、ダムの運用を開始します。

緑のダム

森林は「緑のダム」とも呼ばれ、雨が降ると木の葉や根、落ち葉などが雨水を一時的にたくわえます。そのため、普段はゆっくりと川に水を流し、雨が降ったときには川に流れこむ水の量を少なくしてくれます。しかし、台風や梅雨時期などに大雨が降ると、森林だけでは雨水をたくわえきれなくなり洪水が起きます。また、日照りが続けば森林が水をたくわえていても水不足になります。そのため「ダム」をつくり、大雨や日照りに備えることが大切です。



大長見ダムの大きさ



大長見ダムクイズの答え

- 問題1…③ 紅葉湖にためられる水の量は1,927万m³です。
- 問題2…② ダムの長さは334.0mです
- 問題3…② ダムの高さは71.5mです。



大長見ダムへのアクセス
● JR浜田駅より…車で30分
● 国道9号より県道34号(弥栄方面)へ…車で20分

×モ

島根県浜田土木建築事務所
〒697-0041 島根県浜田市片庭町254
TEL.0855-22-3131(代) FAX.0855-23-3304

大長見ダム管理所
〒697-0014 島根県浜田市長見町934-14
TEL.0855-22-8340 FAX.0855-22-8342



ホームページ <http://www.sctc.or.jp/doboku/hamada/index.html>