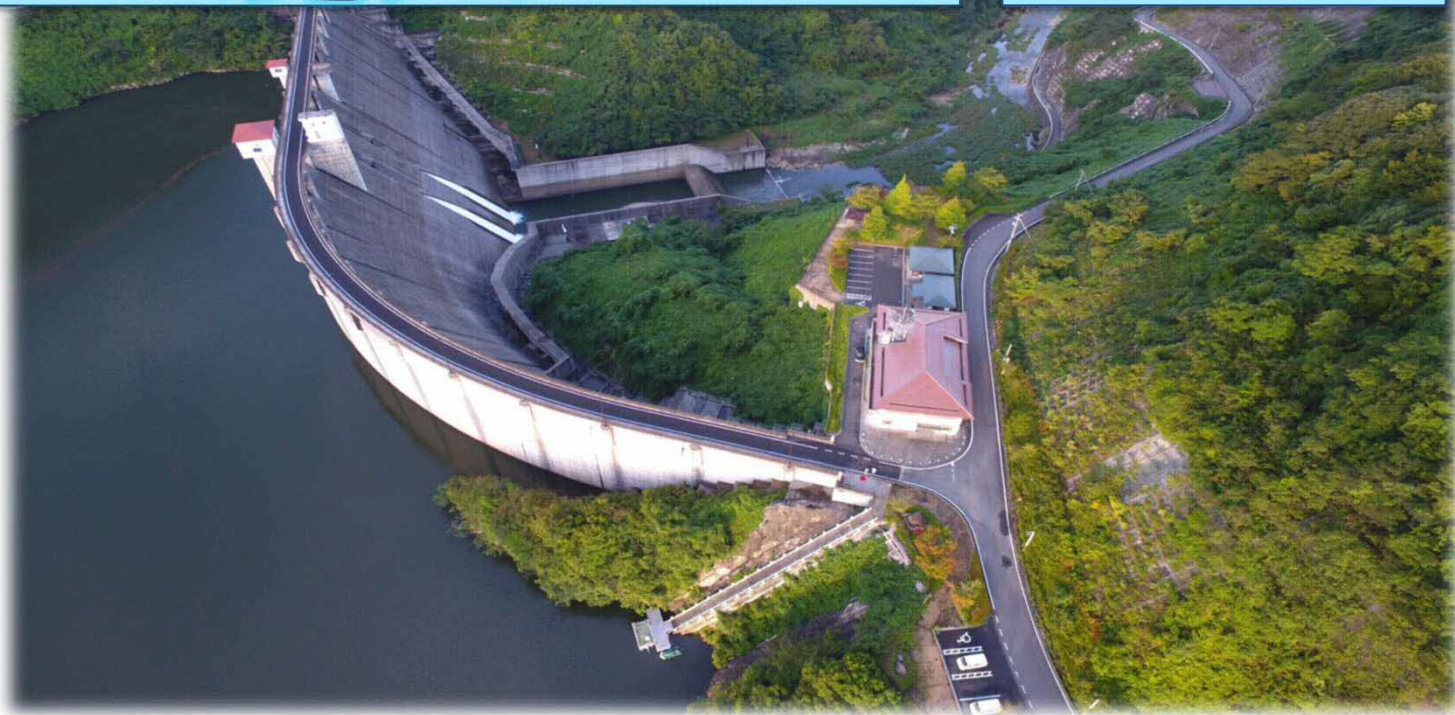


周布川 大長見ダムだより

令和元年度6月発行
浜田県土整備事務所



まもなく令和最初の洪水期を迎えます

大長見ダムでは **6月16日～9月30日**までを**洪水期**、**10月1日～6月15日**までを**非洪水期**として管理しています。

洪水期とは梅雨や台風、その他豪雨により大きな洪水が予想される時期になります。洪水期は特に大雨注意報・警報に注意して、身の安全の確保を心掛けてください。

また上空で厚い雲が急激に発達したり、あるいは雷が頻繁に鳴り始めた時などは局所的に突然大雨が降り出すことも少なくありません。上空で黒い雲が発生したり、雷が鳴ったりしたら河川の増水に注意しましょう。



※非常用洪水吐から越流する様子
(H15試験湛水時の写真です)

想定外の災害に備えて

ダムからの**越流の恐れがある場合**、ダムでは警報活動を行います。

また、周布川が氾濫する恐れがある場合は、市から避難勧告等により川沿いの皆様に避難の喚起等を行います。そのような切迫した状況から命を守る上では、皆様がダムや市からの情報をうけて迅速に対応できるかどうかが大変重要です。皆様がご住まいの**防災1ガードマップ**を基に浸水した場合の避難場所・経路について事前に確認しておくことで、氾濫時に迅速に対応できるため、日頃から避難の準備をしておきましょう。

日頃から準備をすれば、いざという時に安心だね!!



「こう太」くん



「よう子」ちゃん

裏面もご覧ください

H30年度の出水時状況

H30年度も西日本各地で大雨が降り、大きな被害をもたらしました。写真はH30年7月7日に撮影したものであり、**常用洪水吐き(2ヶ所の穴)**から激しく水が流れている様子が分かります。紅葉湖も水が濁っており、上流から流木が流れてきました。



※H30年7月7日撮影
(常用洪水吐きの様子)



※H30年7月7日撮影
(紅葉湖の様子)

大人気!! ダムカード



※通常のダムカード

※萩・石見空港限定ダムカード

ダムカードの配布方法

配布場所：大長見ダム管理所（浜田市長見町934-14）

配布時間：9：00～17：00（土・日・祝日も配布しています）

【通常のダムカード】

注1) 大長見ダム管理所に来訪された方に1人1枚お配りしています。

注2) 郵送やダム管理所以外の場所での配布はしていません。

注3) 配布時間内であっても、点検・巡視等で管理所警備員が不在の場合があります。20分程待ついただくこともありますのでご了承ください。

【萩・石見空港限定ダムカード】

注1) 空港利用後1ヶ月以内に、県管理のダムを訪問して搭乗券等を提示すると1ダムあたり、おひとり様1枚お配りしています。

注2) 同行者が限定ダムカードを希望される場合は同行者すべての搭乗券等が必要になります。

※ダム訪問日が平成31年4月13日の場合、「H31年3月13日～H31年4月13日」の日付のものが有効となります。

※搭乗便（575、576、1103、1104、1147、1148）のいずれかに限ります。

大長見ダムに関する疑問、質問等ございましたらお気軽にお問い合わせください。

島根県浜田県土整備事務所

ダム管理第二課 大長見ダム管理係

〒697-0041 島根県浜田市片庭町254

TEL.0855-29-5674

大長見ダム管理所

〒697-0014 島根県浜田市長見町934-14

TEL.0855-22-8340

※大長見ダム電話応答装置

(直近のダム諸量データ音声ガイダンス)

TEL.0855-22-8343



浜田県土整備事務所URL：http://www.pref.shimane.lg.jp/hamada_kendo/

(本誌バックカバーは浜田県土整備事務所トップ → 「事業紹介」 → 「ダム」)

●電話応答装置

①日付、時刻

【ダム諸量データ】

②ダム貯水位、ダム貯水量、貯水率、総流入量、総放流量
【テレメータデータ】

③流域平均時間雨量、流域平均累計雨量、小国・若生・大長見各雨量局の時間雨量、累計雨量

④中場水位局水位、流量の順で音声ガイダンスが流れます(繰り返し1回)