

洪水期に突入!

大長見ダムでは**6月16日から9月30日までを洪水期**（それ以外を非洪水期）として管理しています。洪水期とは、梅雨や台風などでたくさん雨が降ることが予想される期間です。

近年では、突発的な1～2日間のような短期間に集中するいわゆる集中豪雨、また局所的にわずか数時間のうちに猛烈な豪雨をもたらす1時間雨量100ミリ規模のゲリラ豪雨が多いのもこの期間です。

この期間中は特に、浜田市から発表される防災情報や気象庁などの気象情報に十分注意してください。また、上空で厚い雲が急激に発達した、あるいは雷が頻繁に鳴り始めたなど天候の変化が起り、局所的に突然大雨が降り出すことも少なくありません。上空で黒い雲が発生したり、雷が鳴ったりしたら河川の増水に注意しましょう。



浜田市防災
ハザードマッ
プを見ておき
ましょう



想定外の災害に備えて

ダムからの越流のおそれがある場合、ダムでは警報活動を行います。また、周布川が氾濫するおそれがある場合は、市から避難勧告等により沿川の皆さまに避難の喚起等を行います。そのような切迫した状況から命を守る上では、皆様がダムや市からの情報をうけて迅速に対応できるかどうかが大変重要です。

皆様がお住まいの地区の防災ハザードマップを基に浸水した場合の避難場所・経路について事前に確認しておくことで、氾濫時に迅速に避難できるため、日頃から避難の準備をしておきましょう。

貯水池周辺の環境改善を開始!

貯水池周辺は雑木の繁茂により周回道路から湖面の状況を確認できる場所が年々少なくなってきました。昨年は満水位の看板周りを伐採しました（写真）。今後も湖面が見渡せるよう伐採を進めていきます。



陸上からの巡視で湖面状況が確認できない場合は水上から船での巡視を行います。湖面（船）まで降りる階段（高低差約25m）はツタ類が繁り、階段のほとんどを埋め尽くします。職員でツタの除草を行いますがこの作業は職員にとってけっこう重労働です（汗）

ダムカード好評です

大長見ダムでは、ダムのPRを目的として、平成26年4月1日から配布を開始し、3年目を迎えました。今年5月末までに約1,800人の方々が手にしています。

ダムカードは大長見ダムのほか島根県（土木部）が管理する県内7か所、及び島根県企業局の管理するダム2か所でも配布しています。

※詳しくは島根県ホームページ（土木部河川課>ダムのはなし>ダムカード）をご覧ください
ダムカードの配布方法

配布場所：大長見ダム管理所（浜田市長見町934-14）

配布時間：9：00～17：00（土・日・祝日も配布しています）

注1）大長見ダム管理所に来訪された方に一人一枚お配りしています。

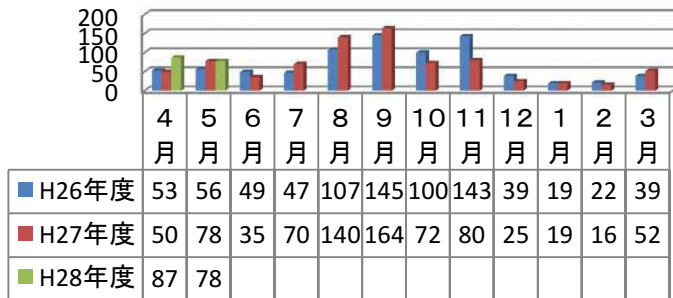
注2）郵送やダム管理所以外の場所での配布はしていません。

注3）配布時間内であっても、点検・巡視等で管理所警備員が不在の場合があります。

20分程待つていただくこともありますのでご了承ください。

月ごとのダムカード配布枚数

配布枚数(枚)



トータル
1,785
各年計
819
801
165
(5月まで)

ダムカード

裏面

表面



展示学習室でダムを学ぼう!

ダム管理所1階の展示学習室では、タッチパネルにより「島根県西部の大災害」「ダムができるまで」「ダムクイズ」等、大長見ダムのことを映像で分かりやすく説明しています。

普段は節電のため、タッチパネルとエアコンをオフしていますが、7月20日～8月31日は 8:30～16:00 まで毎日電源を入れますので、ダムカードをお求めの際にはぜひ展示学習室にお立ち寄りください。



1階 展示学習室

大長見ダムに関する疑問、質問等ございましたらお気軽にお問い合わせください。

島根県浜田県土整備事務所

ダム管理課 大長見ダム管理係

〒697-0041 島根県浜田市片庭町254

TEL.0855-29-5674

大長見ダム管理所

〒697-0014 島根県浜田市長見町934-14

TEL.0855-22-8340

※大長見ダム電話応答装置

(直近のダム諸量データ音声ガイダンス)

TEL.0855-22-8343

浜田県土整備事務所URL：http://www.pref.shimane.lg.jp/hamada_kendo/

(本誌バックカバーは浜田県土整備事務所トップ → 「事業紹介」 → 「ダム」)

①日付、時刻

【ダム諸量データ】

②ダム貯水位、ダム貯水量、貯水率、総流入量、総放流量

【テレメータデータ】

③流域平均時間雨量、流域平均累計雨量、小国・若生・大長見各雨量局の時間雨量、累計雨量

④中場水位局水位、流量の順で音声ガイダンスが流れます(繰り返し1回)