



## 洪水の発生しやすい季節となりました。

梅雨前線や台風など、洪水の発生しやすい季節になりました。  
降雨により、

- ① ダム下流河川で急激な水位上昇が予測される場合 (30分で30cmの水位上昇)
- ② 非常用洪水吐からの越流が予測される場合

には、沿川にお住まいの方、河川を利用されている方の安全確保のため、三隅川に設置されている各警報局から注意放送やサイレンを鳴らすなど、警報活動を行います（御部ダム～出会橋 [矢原川との合流点] までの区間）。この場合には、すぐに川から離れて安全な場所へ移動してください。

## 水害・土砂災害の防災情報の伝え方が変わります。

市町村が出す避難情報と国・都道府県が出す防災気象情報が『5段階』に整理され、令和元年6月より運用が開始されました。

### 『警戒レベル③』

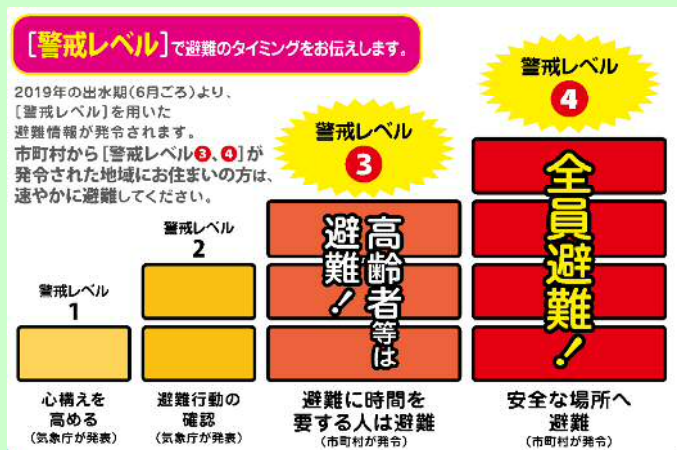
⇒ 高齢者の方など、避難に時間を要する方は避難しましょう。

### 『警戒レベル④』

⇒ **全員**、安全な場所へ**避難**を開始しましょう。

### 『警戒レベル⑤』

⇒ 既に災害が発生している状況です。必ず発令されるものではありませんので、レベル④発令で速やかに避難しましょう。



島根県：警戒レベルに関するチラシ(抜粋)

## ダム周辺の安全利用点検を行いました。

4月19日に御部ダムの安全利用点検を行いました。県、市、自治会合同でダム周辺の広場、ベンチなど施設利用上、危険な箇所がないか点検するものです。対応が必要な部分については、後日措置を行いました。

ダムを利用される方々が安心して安全にご利用頂けるよう、随時必要な対応に努めていきたいと思っております。何かお気づきの点がありましたら、御部ダム管理所までご連絡ください。



点検時の様子



転落防止柵の応急措置状況

## 萩・石見空港利用者限定ダムカードを配布しています。

ダムのことをより知っていただくこと、平成26年度より島根県が管理する各ダムにおいてダムカードの配布を開始しておりますが、この度、「萩・石見空港を利用された方」限定のダムカードを新たに製作し、配布を開始しました(枚数限定)。

県が管理する12ダムで配布しており、全て集めると、さらに「島根県ダムコンプリートカード」を先着100名様にプレゼントします。

限定カードをもらうには・・・、

◆萩・石見空港(羽田便、伊丹便)の  
搭乗券をご提示ください。

※ダム訪問前1ヶ月以内有効

◆片道の利用だけでも可

◆利用者であればどなたでも可  
(島根県在住者も対象)



### 【編集後記】

今年はいまのところ降雨の少ない状況ですが、これまでの豪雨災害を教訓に、日頃から、防災情報の入手方法、避難場所をご確認いただき、万が一の状況に備えましょう。

御部ダムでは、ダムの機能等をご説明する出前講座等も受け付けておりますので、ご要望がありましたら、下記までご連絡をお願いします。(小浴 [こえき])

【発行】浜田県土整備事務所 ダム管理第二課 御部ダム管理係 0855-29-5678 (合庁)  
御部ダム管理所 0855-35-1421  
御部ダム自動音声案内 0855-35-1316

★おんべダムだより速達便(御部ダムのblogです。たまにのぞいてみてください。)

[http://www.pref.shimane.lg.jp/infra/river/kan/kikan/hamada\\_kendo/damu/onbedamu/onbedam\\_dayori\\_sokutatsu/](http://www.pref.shimane.lg.jp/infra/river/kan/kikan/hamada_kendo/damu/onbedamu/onbedam_dayori_sokutatsu/)