

第二浜田ダムだより

～第19号～

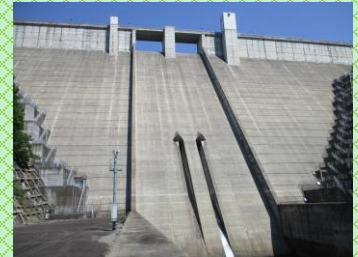
令和8年6月発行 島根県浜田県土整備事務所

洪水期をむかえます！

浜田ダム・第二浜田ダムでは、6月16日～9月30日を**洪水期**として管理しています。洪水期とは、梅雨前線や台風による大雨・洪水被害が発生しやすい期間です。日頃より災害への備えが大切です。



浜田ダム 下流から望む



第二浜田ダム 下流から望む

洪水警戒体制の訓練（ダム管理演習）を実施しました

洪水警戒体制とは、**大雨警報**や**大雨注意報** + **累計流域平均雨量**が一定数を超える（第二浜田ダムは50mm）と体制入りし、24時間体制で**関係機関等に情報を提供**するものです。また、ダム下流の河川について急激な水位上昇が予想されるときは、サイレンや警報車を用いて**警報活動**を行います。

毎年、4～5月ごろ（洪水期前）に出水時の管理体制に万全を期する目的で**ダム管理演習**を実施しています。この演習では、実際に関係機関等とFAXや電話などのやり取りや警報ルートの確認を行い、体制入りした際の流れを確認しました。



ダム管理演習の様子

令和8年5月29日から防災気象情報が大きく変わりました。

気象庁から発表される警報・注意報などの「**防災気象情報**」が見直され、令和8年5月29日から「**河川氾濫・大雨・土砂災害・高潮**」の4種類の災害については、**5段階の警報レベル**で発表されます（その他、暴風や波浪、大雪などは従来のまま）。

防災気象情報は、わかりやすく変わりますが、**避難時に取るべき行動は変わりません**。日頃から気象情報や災害時に取るべき行動を確認し、レベル3やレベル4の情報が発表された際は、早めの避難を心がけましょう。

	河川氾濫	大雨	土砂災害	高潮
警戒レベル5相当	レベル5 氾濫特別警報	レベル5 大雨特別警報	レベル5 土砂災害特別警報	レベル5 高潮特別警報
警戒レベル4相当	レベル4 氾濫危険警報	レベル4 大雨危険警報	レベル4 土砂災害危険警報	レベル4 高潮危険警報
警戒レベル3相当	レベル3 氾濫警報	レベル3 大雨警報	レベル3 土砂災害警報	レベル3 高潮警報
警戒レベル2	レベル2 氾濫注意報	レベル2 大雨注意報	レベル2 土砂災害注意報	レベル2 高潮注意報
警戒レベル1	早期注意情報			
数日～1日前	レベル1早期注意情報 ・災害への心構えを一段高める ・職員の連絡体制を確認する			
半日～数時間前	レベル2注意報 ・ハザードマップ等で災害リスクを再確認する ・自治体から発表される避難情報の把握手段を再確認する			
数時間～3時間前	レベル3警報 ・避難に時間がかかる 高齢者等は危険な場所から避難する ・高齢者等以外の人にも必要に応じて避難の準備や自主避難			
2時間～0時間前	レベル4危険警報 ・危険な場所から 全員避難する ※台風などにより暴風が予想される場合は、暴風が吹き始める前に避難を完了			
災害発生	レベル5特別警報 ・すでに安全な避難ができず、命が危険な状況 ・今いる場所よりも安全な場所へ直ちに移動等する			

出典：気象庁HP

詳しくは気象庁のHPをご覧ください→



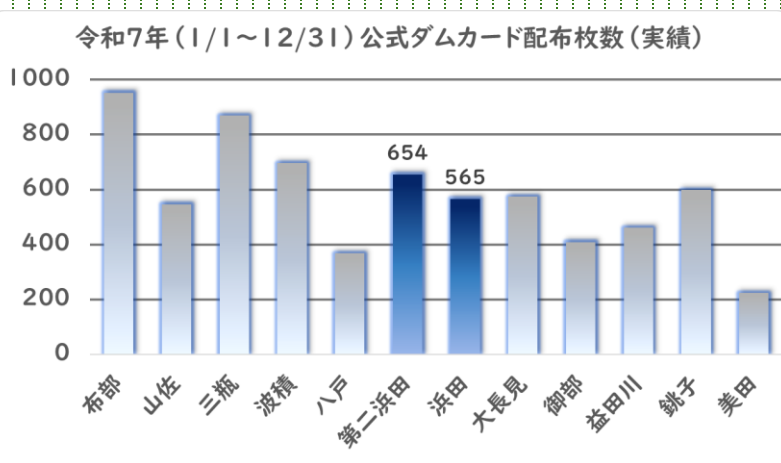
ダムカードの配布方法が変わりました。

ダムカードとは？

ダムについて広く知ってもらおうと平成19年から国土交通省等が配布を始めた**カード型パンフレット**。ダムについての基本的な情報からマニアックな情報まで凝縮して載せてあります。今では**全国800か所を超えるダム**で配布されています。島根県内では、国2ダム、県土木部11ダム、県企業局2ダムで配布しています。



配布場所



萩・石見空港利用者限定ダムカードとは？

全国統一デザインのダムカードとは別に、島根県では**萩・石見空港を利用された方限定**のオリジナルデザインのダムカードも配布しています(12ダム)。もらうには、「**搭乗案内**」が必要となります。詳しくは、QRコード先をご確認ください。

ダムカードを手に入れる方法は？

浜田ダム・第二浜田ダムのダムカードは、以前まで第二浜田ダム管理所のみで配布をしていましたが、令和8年4月から以下の**3つの配布方法**に変更しました。

1つ目 道の駅でもらう[ゆうひパーク浜田]

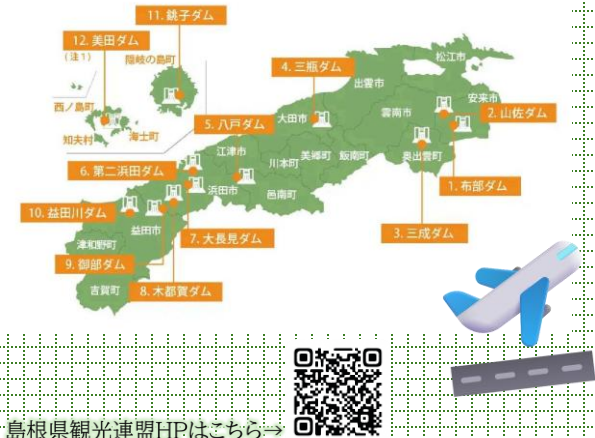
配布方法: **おみやげ会計**に声をかけ、**現地写真**を提示してください。
配布時間: 9:00~17:00

2つ目 第二浜田ダム管理所でもらう

配布方法: 管理所の**インターホン**を押していただくと職員が対応します。
浜田ダムのダムカードについては**現地写真**が必要となります。
職員不在の場合はお渡しできません。
配布時間: 9:00~17:00

3つ目 「しまね電子申請サービス」による電子申請

配布方法: ダム管理所にある**QRコード**を読み取り、必要事項を記入のうえ申請してください。
後日、**郵送**にて配布となります。
郵送料110円は申請者のご負担となります。
配布時間: 9:00~18:00



島根県観光連盟HPはこちら→

ダム見学受付中！

ダムでは**見学会**を受け付けています。ダムの役割についての**説明**をはじめ、ふだん入ることのできない**ダム内部**や**操作室**をご覧いただけます。第二浜田ダムには**エレベーター**がありますので、体力に自信のない方でも安心です。学校や町内会、有志等お気軽にご相談ください。



第二浜田ダムに関するご意見、ご質問等ございましたらお気軽にお問い合わせください。

島根県浜田県土整備事務所 ●ダム管理第二課

〒697-0041
島根県浜田市片庭町254
TEL:0855-29-5577

●第二浜田ダム管理所

〒697-0012
島根県浜田市河内町1952-2
TEL:0855-22-3051