

第二浜田ダムだより

～第6号～



令和元年11月発行
浜田県土整備事務所

洪水期を終えました

第二浜田ダムでは**洪水期（6月16日～9月30日）**を終えました。洪水期を振り返ると、今年の8月28日から降った雨で初めて1回の体制で2回の洪水調節を行いました。28日からの雨で、降り始めから体制終了時まで**流域平均累計雨量が206.5mm**観測しました。

第二浜田ダムでは**大雨・洪水警報発令**または**大雨・洪水注意報発令**かつ**累計雨量50mm**を観測した際に洪水警戒体制をとります。今年は昨年よりも台風や前線の影響は少なく、昨年よりも8回少ない、計6回体制入りをしました。（10月まで）

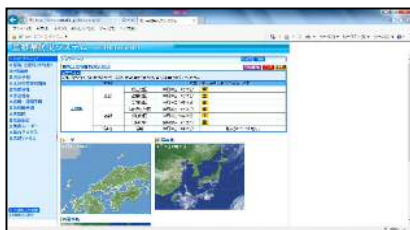
非出水期となり大雨は一段落しそうですが、今後いつどこで大雨が降るかわかりません。ダムがあるから大丈夫！ではなく、自分の身は自分で守るという意識を持ち、日頃から防災意識を高めておきましょう。

防災情報はここでチェック！

島根県防災システム



島根県防災システム
QRコード

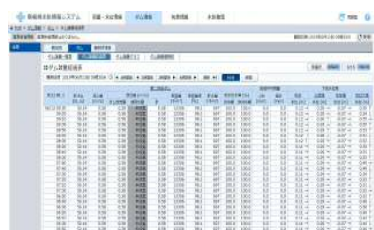


注意報・警報・雨雲レーダー
天気図等見ることができます

第二浜田ダム水防情報



第二浜田ダム
水防情報QRコード



第二浜田ダムの各種情報を見ることができます

※情報の閲覧にはそれぞれ通信料がかかります。ご了承ください。
※裏に続きます。

ダムの種類

ダムには様々な種類があります。

- ・ダムの重さで水圧に耐えられるようにする**重力式コンクリートダム**。横から見ると三角形になっているのが特徴です。
- ・水の力を両側の岩や底の岩に伝えてダムを支える**アーチ式コンクリートダム**。上から見るとアーチ（円弧）の形をしています。
- ・土や岩を緩やかに積み上げて造る**フィルダム**。横から見ると台形の形をしています。

※第二浜田ダムは、重力式コンクリートダムで、重さは約76万トンあります。



見学会やっています！

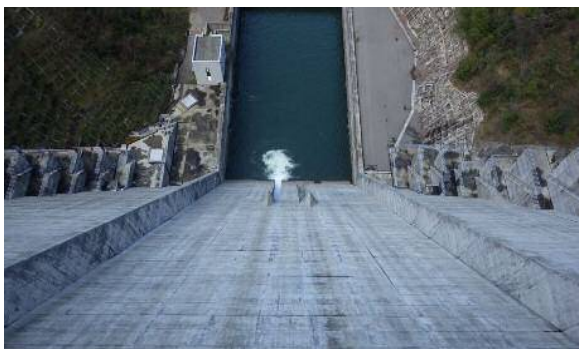
第二浜田ダムでは、見学会を受け入れています。今年も、地元の団体の方々や高校生が、見学会を行いました。内容は、ダムは何のためにあるのか、第二浜田ダムの役割やどのような効果を発揮しているか等々の説明を行っています。また、天端道路を歩いてダムを上からのぞいて高さを体験したり、エレベーターを使ってダムの内部に入り、ダムの中はどのようなになっているかを体験できます。また、監査廊を通り外に出て下からダムを見上げることも出来ます。とても迫力があるのでぜひ見学にいらしてください。



下から見た第二浜田ダム



ダムの内部（監査廊）



上から見下ろした第二浜田ダム



船から見たダム湖

第二浜田ダムに関するご意見、ご質問等ございましたらお気軽にお問い合わせください。

島根県浜田県土整備事務所

●ダム管理第二課

〒697-0041

島根県浜田市片庭町254

TEL：0855-29-5577

●第二浜田ダム管理所

〒697-0014

島根県浜田市河内町1952-2

TEL：0855-22-3051