

大長見ダムだより

第3号
平成20年1月

大長見ダム管理所

平成19年の管理状況

平成19年の大長見ダムでは、1年間の総雨量が平成18年より約370ミリ少なかったのですが、幸いにも渇水になることもなく、また大きな出水もありませんでした。

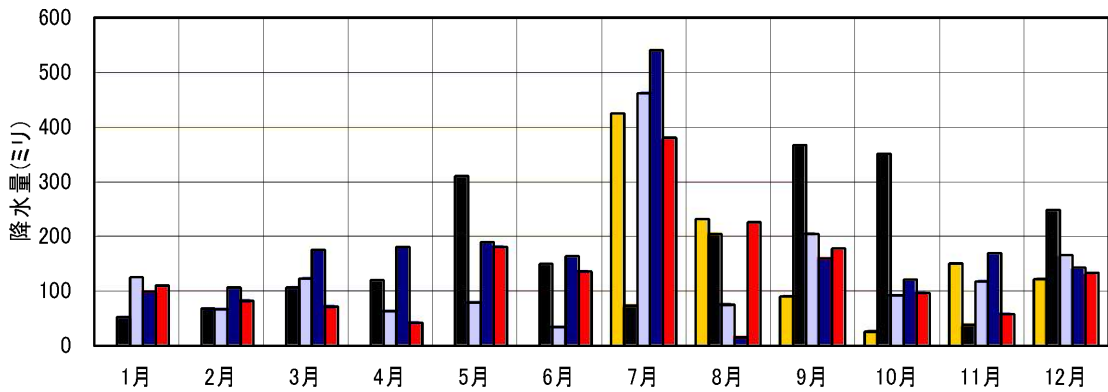
下表は大長見ダム運用開始後（平成15年7月～）の大長見ダムでの雨量グラフと一覧表を示しています。

赤グラフが平成19年ですが、3月4月は雨が少なく平成17年の様な渇水が心配されましたが、5月6月と例年並みの雨が降り十分な水量を確保することができました。

また梅雨時期においては、昨年の様な集中豪雨もなく大きな出水はありませんでした。

しかし、日本各地でゲリラ的な大雨が降ることが多くなっており、島根県内でも隠岐の島で1時間100ミリ以上の記録的な豪雨により甚大な被害をもたらしました。

今後も引き続き職員一同気を引き締めてダム管理にあたっていきますので、よろしくお願ひします。



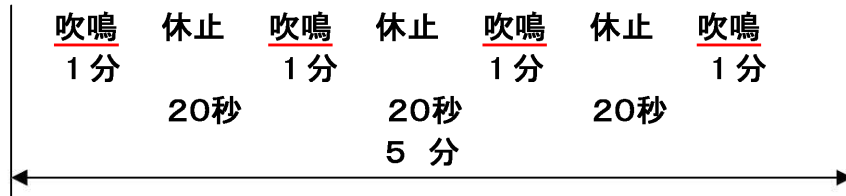
	大長見ダムでの降水量(単位:ミリ)				
	H15	H16	H17	H18	H19
1月		52	125	99	110
2月		68	67	107	82
3月		107	123	176	72
4月		120	63	181	42
5月		310	79	190	181
6月		150	34	164	136
7月	425	73	462	540	381
8月	232	204	75	15	226
9月	90	367	204	160	178
10月	26	351	92	121	97
11月	151	38	118	169	58
12月	122	248	166	143	134
合計	1046	2088	1608	2065	1697

おながみ ねが ◇大長見ダムからのお願い!!

おながみ 大長見ダムでは、ダムからの越流により、ダム下流において急激な水位上昇が生じる
と予想されるときや非常用洪水吐からの越流が予想されるときに30分前に下記のとおり
サイレンを吹鳴します。

このサイレンを聞いたなら、周布川に入っている人は速やかに川からあがってください。
また、川に入らないでください。特にお子さんには日頃からのご指導をお願いします。

ぶんかん すいめい ご びょう きゅう し かいく かえ
1分間の吹鳴後、20秒の休止を4回繰り返す



じょうほう ていきょう ◇ダム情報の提供

インターネットや携帯電話でダム情報を見ることができます。

島根県河川課のホームページで、下表の大長見ダム情報をご覧になれます。

また、県内の他ダム情報や河川・海岸に関する情報も併せて提供しています。

携帯電話では、国土交通省の「川の防災情報」にてダムや河川情報をご覧になれます

ので、利用してください。

[ダム時系列データ(大長見ダム)](10分)(時間) 観測時刻 2007/12/27 15:30

項目	流域平均		貯水位	流入量	放流量			空容量	定数
	時間雨量	累計雨量			ダム放流量	使用水量	計		
単位	mm	mm	EL.m	m ³ /s	m ³ /s	m ³ /s	m ³ /s	1000m ³	
12月26日 16時00分	0	0	157.29	0.53	0.53		0.53	14431	流域面積
12月26日 17時00分	0	0	157.29	0.53	0.53		0.53	14431	106.20km ²
12月26日 18時00分	0	0	157.29	0.53	0.53		0.53	14431	洪水時満水位
12月26日 19時00分	0	0	157.29	0.53	0.53		0.53	14431	EL. 180.00m
12月26日 20時00分	0	0	157.29	0.53	0.53		0.53	14431	ただし書
12月26日 21時00分	0	0	157.29	0.53	0.53		0.53	14431	操作開始水位
12月26日 22時00分	0	0	157.29	0.53	0.53		0.53	14431	EL. _____m
12月26日 23時00分	0	0	157.29	0.53	0.53		0.53	14431	常時満水位
12月27日 00時00分	0	0	157.29	0.53	0.53		0.53	14431	EL. 157.20m
12月27日 01時00分	0	0	157.29	0.53	0.53		0.53	14431	制限水位
12月27日 02時00分	0	0	157.29	0.53	0.53		0.53	14431	EL. _____m
12月27日 03時00分	0	0	157.29	0.53	0.53		0.53	14431	予備放流水位

インターネットアドレス: <http://www.pref.shimane.jp/section/uryousui/damh13.html>

携帯電話iモードアドレス: <http://i.river.go.jp/>

編集後記

平成19年は、年間通して比較的安定した降雨だったこともあり、濁水や大出水も無く無事にダム管理を行うことができました。

平成20年も引き続きダム管理にご理解ご協力のほどよろしく申し上げます。

なお、大長見ダムだより 1号、2号を浜田県土整備事務所のホームページで掲載していますので、是非ご覧ください。大長見ダムや本誌に関するお問い合わせは下記へお願いします。

大長見ダム管理所 TEL: 0855-22-8340

浜田県土整備事務所管理第2グループ TEL: 0855-29-5674