



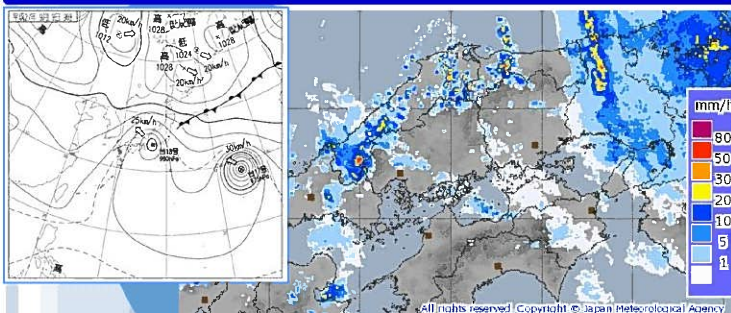
御部ダムだよ!!

No. 21
平成27年11月号
浜田県土整備事務所

平成27年の御部ダム洪水調節効果について

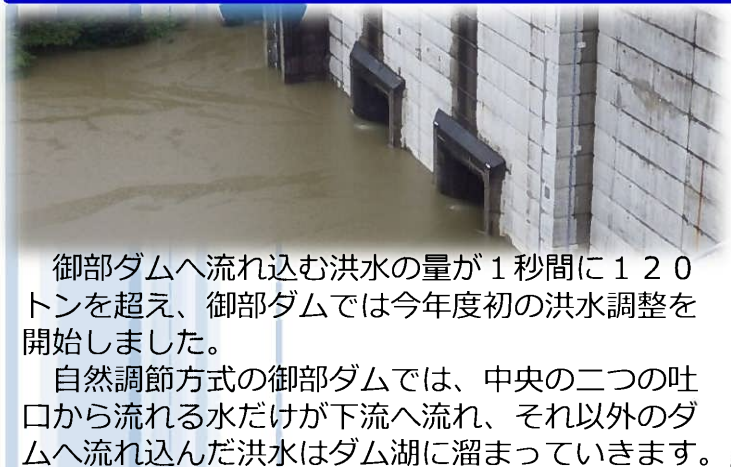
今年の出水期が終わりました。9月に関東地方を中心に各地に大きな被害をもたらした台風18号ですが、島根県最接近時には御部ダムでも洪水調節を行いました。今号では、平成27年9月9日に行った御部ダムの洪水調節について特集しました。

雨台風18号襲来!!



全国に被害をもたらした台風18号は、御部ダム流域でも猛威を振るい、9月8日夜の降り始からの累計雨量は、弥栄で154mm、三隅川流域平均で145.6mmに達しました。

今年度初の洪水調節開始



御部ダムへ流れ込む洪水の量が1秒間に120トンを超え、御部ダムでは今年度初の洪水調整を開始しました。

自然調節方式の御部ダムでは、中央の二つの吐口から流れる水だけが下流へ流れ、それ以外のダムへ流れ込んだ洪水はダム湖に溜まっています。

下流の水位を0.15m低下!

今回の洪水調節により、下流の三隅大橋付近で、0.15mの洪水調節効果とあったと考えられます。このとき三隅大橋の水位は1.9mでしたので、もし、御部ダムがなかったら、水位が2.0mを超えていたことになります。



川土手にあるえんこう君のほら穴では…

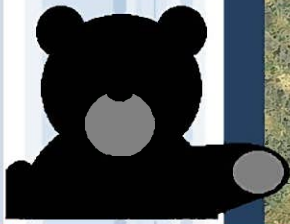
みやび湖が流木でいっぱい

8月からエレキモーター付ボートの使用が可能になったみやび湖ですが、台風15号と台風18号による出水で、上流から大量の流木が流れ着いたため、しばらくの間湖面利用が中止となりました。現在は流木を回収し、利用を再開しました。

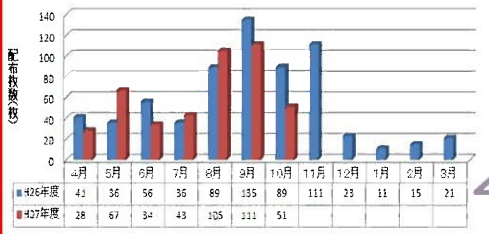


これではボートが利用できないね

ダムカード1,100枚突破！



月ごとのダムカード配布枚数



計
H26年度：663枚
H27年度：439枚

合計：1,102枚！
(H27.10月末時点)

ダムカードの配布枚数が10月末でなんと1,102枚となりました。わざわざ御部ダムまでお越しくださったみなさん ありがとうございます。

訪れた方の地域別の割合は、最も多いのが中国地方の781枚、近畿123枚、関東84枚、中部58枚、九州18枚、四国14枚、東北10枚、北海道6枚と続きます。この夏は、昨年を引き続き、国土交通省主催のダムマニア認定証イベントが行われ、夏休み期間中はとくにたくさんの方に訪れていただきました。

今後、御部ダムでは、新しいパンフレットの製作やそろそろダムカードのバージョンアップもしていこうかなと考えていますのでご期待ください！

御部大橋広場でちょっと休息

御部ダム・みやび湖に架かる御部大橋は、橋長138メートルのPC2径間T型ラーメン橋です。

この大橋の両岸には、御部大橋北広場・御部大橋南広場と名付けた小さな公園を設けています。両広場には、桜やツツジを植えており、アクセントとして音部石を配置しています。広場からは御部大橋とみやび湖のスケールの大きな景観を眺めることができます。

みやび湖周辺の木々が色付き湖面に映えるこれからの時期、車やバイクを止めて休憩されてみてはどうですか？



御部大橋の上から みやび湖湖面までの高さは約36メートル（常時満水位の場合）
橋の上では心地の良い風が吹き抜けます。



御部ダム管理所前には黒山の人だかりです。ツツジのオンベ文字も真っ赤に色づいています。

【編集後記】

タイムスリップ 御部ダム

今回のタイムスリップは平成3年11月に開催された『みやび湖健康ウォーク』です。

このイベントはみやび湖周辺の公園の完成を記念して『みやび湖』の名称由来の当時の三町村の主催、御部ダム管理所と山陰中央新報の後援で行われました。

当日は御部ダム管理所前からダム上流の道猿坊公園まで約3キロメートルの道のりをおよそ1時間かけて約650名の方々が歩きました。

今年度第3号となる御部ダムだよりでは、今年の出水期を振り返りご紹介しました。出水期間中の洪水警戒体制入りは計3回と昨年の8回、一昨年の11回に比べると少ないですが、台風接近に伴い2年ぶりとなる洪水調節を行うほどの大雨がありました。日頃の備えを万全にしておきましょう。ダムカードの配布数が10月末で1,102枚となりました。三隅川沿川のみなさんも是非ダムカードをもらいに、そして季節を感じに御部ダムに来られませんか。（伊藤）

【発行】 浜田県土整備事務所 御部・大長見ダム管理課 0855-29-5678
御部ダム管理所 0855-35-1421
御部ダム自動音声案内 0855-35-1316

★おんベダムだより速達便（御部ダムのblogです。たまにのぞいてみてください。）

http://www.pref.shimane.lg.jp/infra/river/kikan/hamada_kendo/damu/onbedamu/onbedam_dayori_sokutatsu/